

# MATURA 2024

---

## ANALIZA WYNIKÓW EGZAMINU MATURALNEGO

w Uniwersyteckim I Liceum  
Ogólnokształcącym  
im. Juliusza Słowackiego w Chorzowie

---

# MATURA 2024

---

## Do egzaminu maturalnego

w terminie głównym w maju 2024 roku

**w kraju** przystąpiło **245 966** tegorocznych absolwentów szkół ponadpodstawowych, w tym **148 779** absolwentów LO, **w województwie śląskim** przystąpiło **26 202** tegorocznych absolwentów, w tym **14 425** absolwentów LO.

### Zdawalność matury po sesji majowej dla LO:

w Polsce: **88,6%**

w woj. śląskim: **89,4%**

---

## Zdawalność egzaminów z przedmiotów obowiązkowych, egzamin pisemny w kraju



# MATURA 2024

Uniwersyteckie I Liceum Ogólnokształcące

---

Liczba uczniów w klasach trzecich: 113

Ukończyło szkołę: 113

Przystąpiło do matury: 113

**Zdawalność matury po sesji majowej  
dla UILO wynosi 100%**

---

## Wybór języków obcych jako przedmiotów obowiązkowych – LO w kraju:

---

Język angielski	97,4%
Język niemiecki	1,5%
Język rosyjski	0,6%
Pozostałe	0,5%

---

## Wybór języków obcych jako przedmiotów obowiązkowych w UILO

---

Język angielski	97,3%
Język niemiecki	0,9 %
Język francuski	0,9 %
Język rosyjski	0,9 %

---

# Wybór maturzystów w kraju (LO)

## Najpopularniejsze przedmioty dodatkowe

---

Język angielski	75%
Matematyka	30%
Język polski	27%
Geografia	24%
Biologia	23%
Chemia	12%
Historia	8%
Wiedza o społeczeństwie	8%
Fizyka	7%

---

# Wybór maturzystów w UILO

## Najpopularniejsze przedmioty dodatkowe

---

Język angielski	77%
Biologia	34,5%
Matematyka	33,6%
Geografia	26,5%
Chemia	23%
Język polski	17,7%
Język angielski dwujęzyczny	8%
Historia	6,2%
Wos	2,7%
Fizyka	1,8%
Filozofia	1,8%
Pozostałe (język francuski, język hiszpański, język rosyjski, historia sztuki) każdy po	0,9%

---



# MATURA USTNA 2024

---



# WYNIKI MATURY USTNEJ w UILO

<b>Przedmiot obowiązkowy</b>	<b>Liczba zdających</b>	<b>Odsetek sukcesów</b>	<b>Średni wynik UILO</b>
j. polski	113	100%	<b>77,39%</b>
j. angielski	110	100%	<b>89,24%</b>
j. rosyjski	1	100%	<b>100%</b>
j. francuski	1	100%	<b>100%</b>
j. niemiecki	1	100%	<b>93%</b>
<b>Przedmiot dodatkowy</b>	<b>Liczba zdających</b>	<b>Odsetek sukcesów</b>	<b>Średni wynik UILO</b>
j. angielski dwujęzyczny	6	-	<b>98,83%</b>

# MATURA PISEMNA 2024-analiza

Zdawalność egzaminu jest wysoka. Rzetelną realizację zagadnień z poszczególnych przedmiotów potwierdza porównanie zdawalności egzaminu maturalnego w sesji majowej, która w naszej szkole wynosi 100% ze zdawalnością dla liceów ogólnokształcących w kraju wynoszącą 88,6%, czy też w województwie śląskim wynoszącą 89,4%. Pomimo, że nauczanie obejmowało także nauczanie zdalne znaczna większość uczniów wykazała się bardzo dobrą znajomością pojęć i umiejętności zawartych w podstawie programowej obowiązującej na III etapie edukacyjnym. Uniwersyteckie I Liceum Ogólnokształcące im. Juliusza Słowackiego osiągnęło z przedmiotów obowiązkowych wyniki od kilkunastu do kilkudziesięciu punktów procentowych wyższe niż średnia krajowa i wojewódzka. Większość wyników z przedmiotów dodatkowych przewyższa średnie wyniki w kraju i województwie, co wskazuje na rzetelność realizacji danego zakresu zarówno przez nauczycieli jak i uczniów.

Dwoje absolwentów uzyskało ze wszystkich egzaminów obowiązkowych w części ustnej oraz pisemnej od 92% do 100% punktów w tym jedna uczennica, która ze wszystkich egzaminów, do których przystąpiła – zarówno obowiązkowych, jak i dodatkowych – w części pisemnej i ustnej uzyskała od 92% do 100% punktów. Są także dwie osoby, które ze wszystkich przedmiotów obowiązkowych uzyskały wynik 100% za wyjątkiem wyniku z języka polskiego (88%), ale równocześnie wszystkie przedmioty dodatkowe zdały, na co najmniej 94%. Wnioski dotyczące ulepszenia metod pracy w nadchodzącym roku szkolnym zostaną wdrożone przez nauczycieli danych przedmiotów, po dokładnej analizie stopni trudności poszczególnych zagadnień programowych zawartych w arkuszach maturalnych.

# MATURA PISEMNA

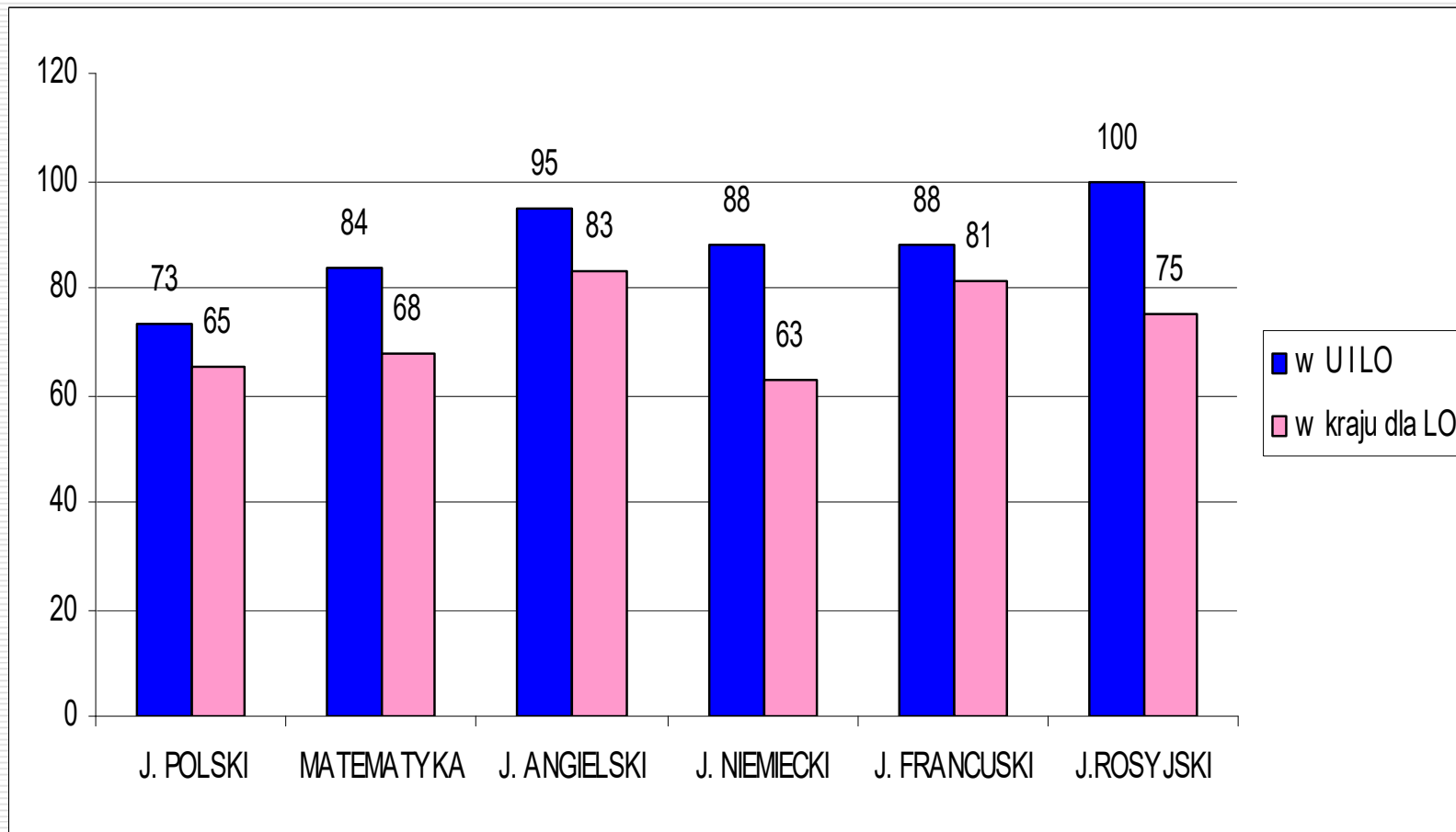
## PRZEDMIOTY OBOWIĄZKOWE

Przedmiot obowiązkowy	Liczba zdających	Odsetek sukcesów	ŚREDNI WYNIK W %			Jaki % średniej krajowej, wojewódzkiej i w kraju stanowi wynik U I LO (w przybliżeniu do 1%)	
			w U I LO	LO w kraju	LO w woj.	LO w kraju	LO w woj.
<b>J. POLSKI</b>	113	100%	<b>73</b>	65	67	112%	109%
<b>MATEMATYKA</b>	113	100%	<b>84</b>	68	67	124%	125%
<b>J. ANGIELSKI</b>	110	100%	<b>95</b>	83	84	114%	113%
<b>J.FRANCUSKI</b>	1	100%	<b>88</b>	81	82	109%	107%
<b>J. NIEMIECKI</b>	1	100%	<b>88</b>	63	70	140%	126%
<b>J.ROSYJSKI</b>	1	100%	<b>100</b>	75	87	133%	115%

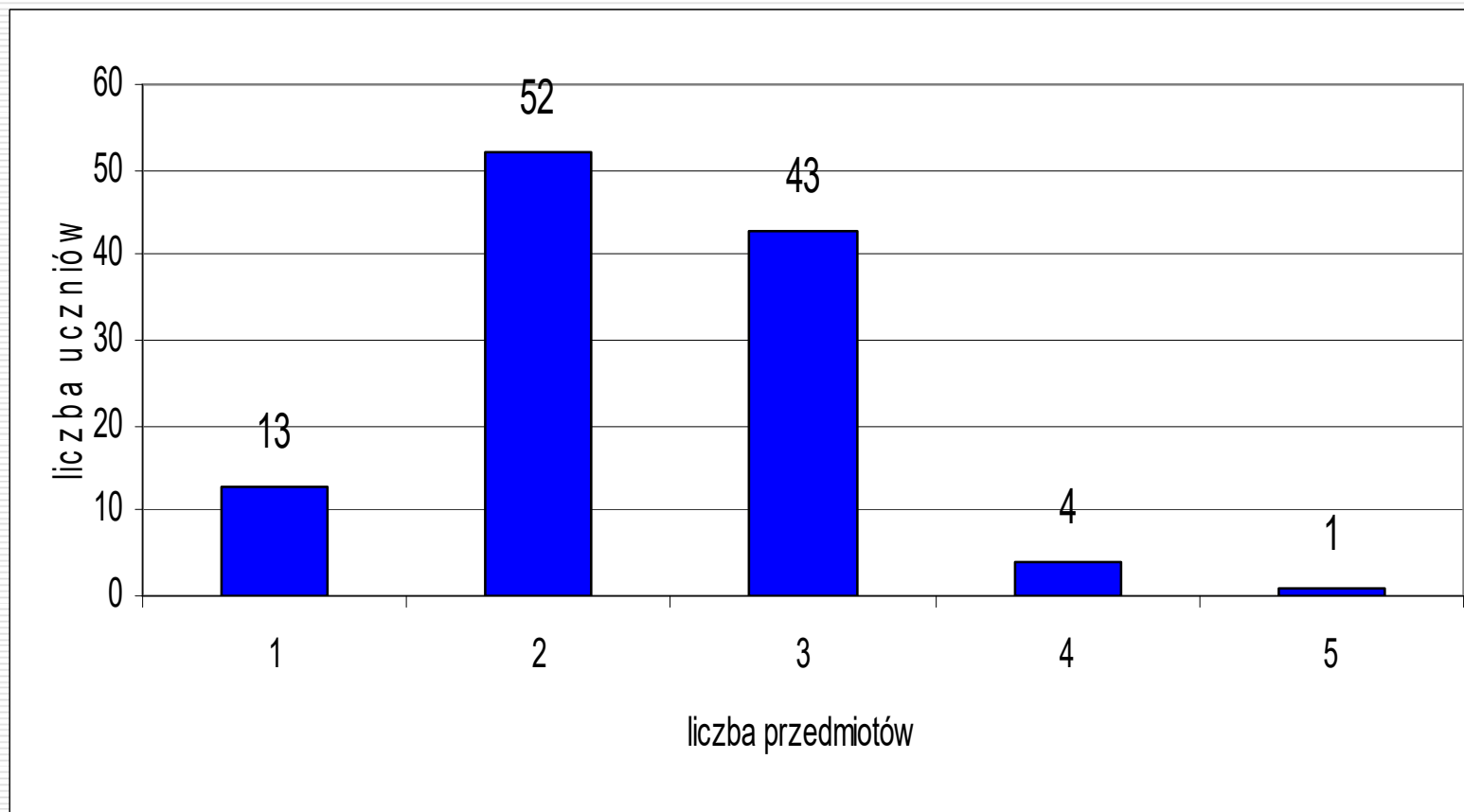
# MATURA PISEMNA

## PRZEDMIOTY OBOWIĄZKOWE

porównanie wyników U I LO z wynikami krajowymi dla LO



# MATURA PISEMNA PRZEDMIOTY DODATKOWE(R) liczba wybieranych przedmiotów w U ILO



# MATURA PISEMNA PRZEDMIOTY DODATKOWE (R)

## porównanie z wynikami w kraju i w województwie

Przedmiot dodatkowy	Liczba zdających	Średni wynik w UILO w %	Średni wynik w kraju w %	Średni wynik w województwie w %	wynik UILO jako % krajowej	wynik UILO jako % wojewódzkiej
j. angielski	87	80	62	61	129	131
biologia	39	48	40	40	121	121
matematyka	38	51	33	30	153	168
geografia	30	75	41	42	182	177
chemia	26	36	38	36	95	100
j. polski	20	58	42	45	139	129
j. angielski dwujęzyczny	9	90	73	69	123	130
historia	7	63	42	41	150	154
wos	3	46	35	35	131	131
fizyka	2	54	41	37	132	146
filozofia	2	39	30	28	128	138
j. hiszpański	1	47	48	51	98	92
j. francuski	1	47	56	55	84	85
j.rosyjski	1	95	78	83	122	114
historia sztuki	1	97	41	41	237	237

# WYNIKI W SKALI CENTYLOWEJ I STANINOWEJ

**Centyl jest jednostką statystyczną opisującą położenie danego wyniku względem całej grupy wyników.**

Jeżeli **centyl** wynosi  $x$ , to dzielimy grupę na  $x\%$  i  $(100-x)\%$ . Pierwsza wartość określa nam ile osób z grupy ma wyniki niższe bądź równe danemu wynikowi, a druga liczba określa nam ile osób ma wynik wyższy bądź równy danemu wynikowi.

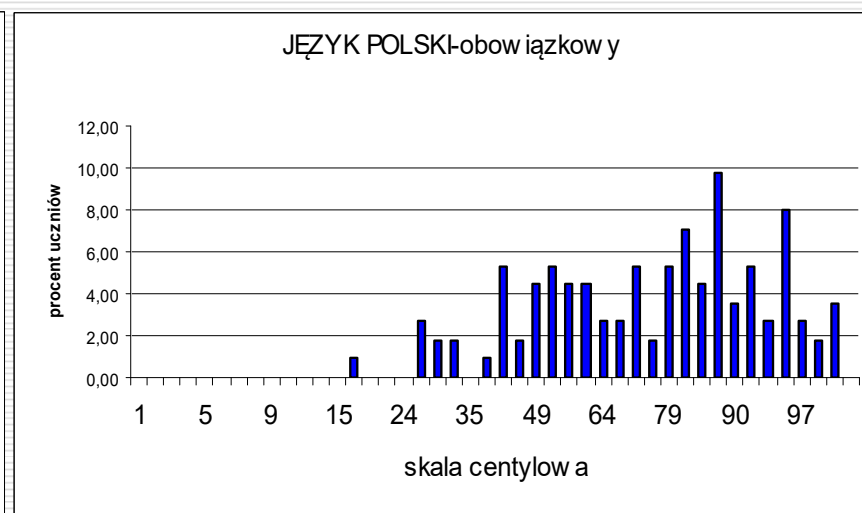
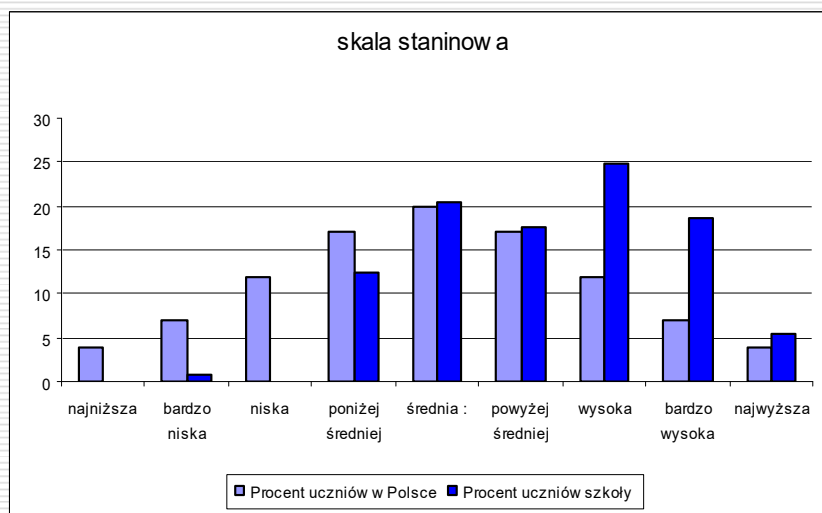
**Skala staninowa**, staniny - tzw. standardowa dziewiątka. Skala staninowa jest znormalizowaną skalą dziewięciostopniową, w której kolejne przedziały (staniny od 1 do 9) zawierają kolejno 4%, 7%, 12%, 17%, 20%, 17%, 12%, 7%, i 4% wyników. Średnia skali staninowej wynosi 5 -stanin średni, interpretujemy, że 20% zdających ma wynik w tej klasie, 40% zdających ma wynik w wyższych klasach i 40% w niższych.



# JĘZYK POLSKI obowiązkowy

<b>SŁOWAK</b>	<b>73%</b>
<b>ŚLĄSK</b>	<b>63%</b>
<b>POLSKA</b>	<b>61%</b>
<b>Liczba zdających</b>	<b>113</b>

Średni wynik w Słowaku jest o 20% wyższy niż w Polsce i o 16% wyższy niż w województwie.  
66% naszych uczniów miało wynik powyżej średniej krajowej. 23% naszych uczniów uzyskało wynik tak wysoki, jak w kraju osiągnęło tylko 11% uczniów.



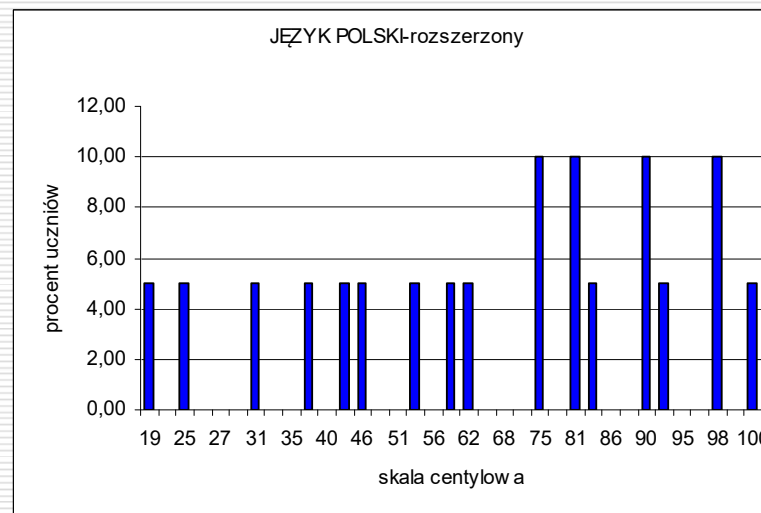
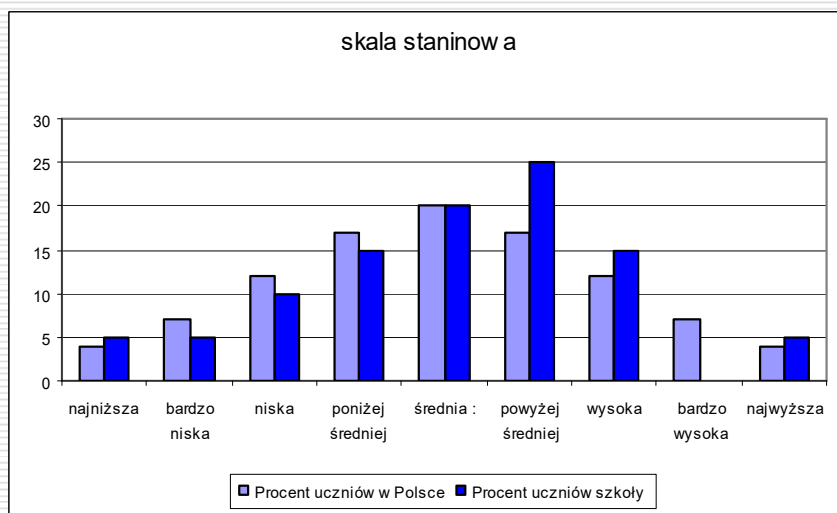
# JĘZYK POLSKI

## dodatkowy, poziom rozszerzony

<b>SŁOWAK</b>	<b>58%</b>
<b>ŚLĄSK</b>	<b>45%</b>
<b>POLSKA</b>	<b>42%</b>
<b>Liczba zdających</b>	<b>20</b>

Średni wynik w Słowaku jest wyższy od średniego wyniku uczniów w Polsce o 39%, a od średniego wyniku w województwie o 29%.

45% uczniów zdających w Uniwersyteckim I Liceum Ogólnokształcącym osiągnęło wynik wyższy od średniej krajowej.



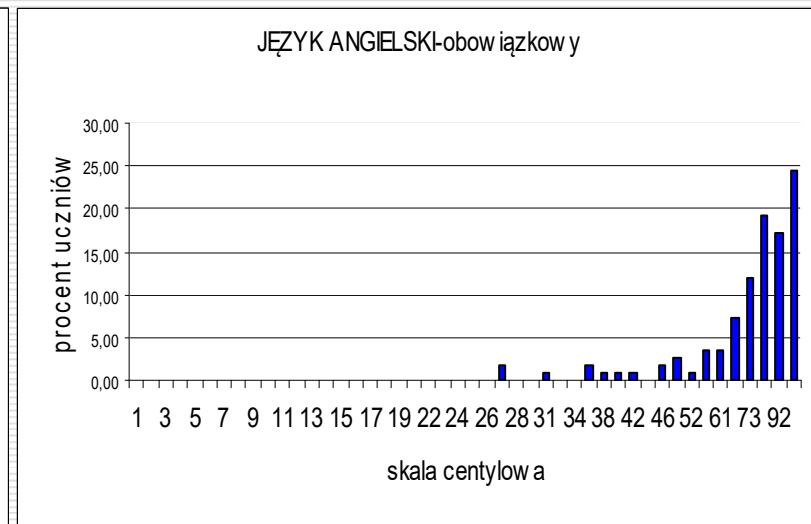
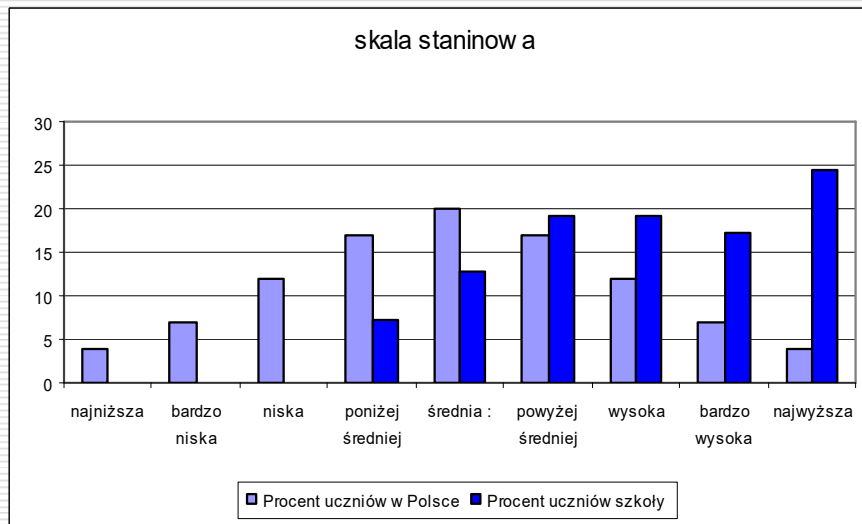
# JĘZYK ANGIELSKI

## obowiązkowy

<b>SŁOWAK</b>	<b>95%</b>
<b>ŚLĄSK</b>	<b>79%</b>
<b>POLSKA</b>	<b>78%</b>
<b>Liczba zdających</b>	<b>110</b>

Średni wynik w Słowaku jest o 22% lepszy niż w Polsce i o 20% wyższy niż w województwie.

80% uczniów zdających w Uniwersyteckim I Liceum Ogólnokształcącym osiągnęło wynik wyższy od średniej krajowej, a 42% naszych uczniów uzyskało wynik tak wysoki, jak w kraju osiągnęło tylko 11% uczniów .



# JĘZYK ANGIELSKI

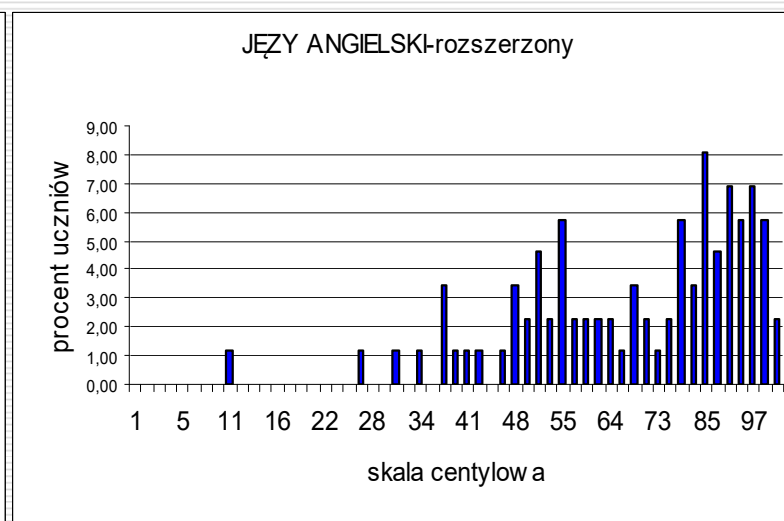
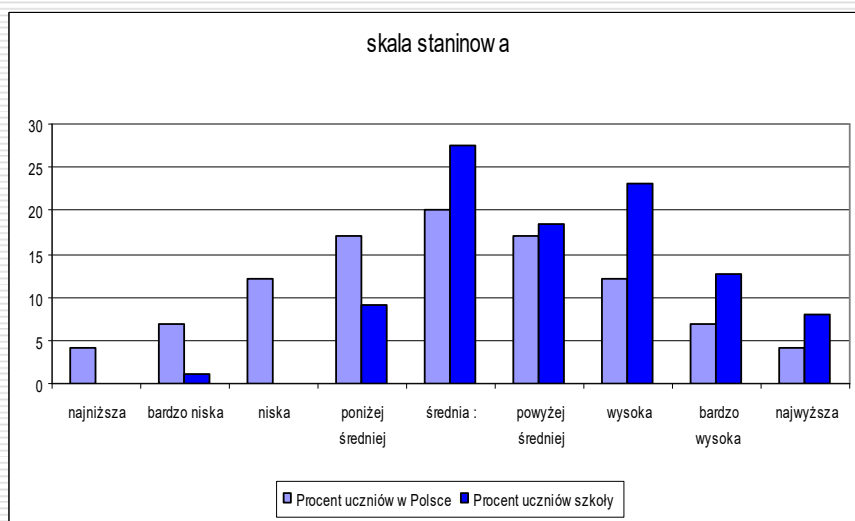
## dodatkowy, poziom rozszerzony

<b>SŁOWAK</b>	<b>80%</b>
<b>ŚLĄSK</b>	<b>61%</b>
<b>POLSKA</b>	<b>62%</b>
<b>Liczba zdających</b>	<b>87</b>

Średni wynik w Słowaku jest o 29% wyższy niż w Polsce i o 31% wyższy niż w województwie.

62% zdających uczniów naszej szkoły uzyskało wynik wyższy niż średnia krajowa.

Natomiast 21% naszych uczniów uzyskało wynik tak wysoki, jak w kraju osiągnęło tylko 11% uczniów.

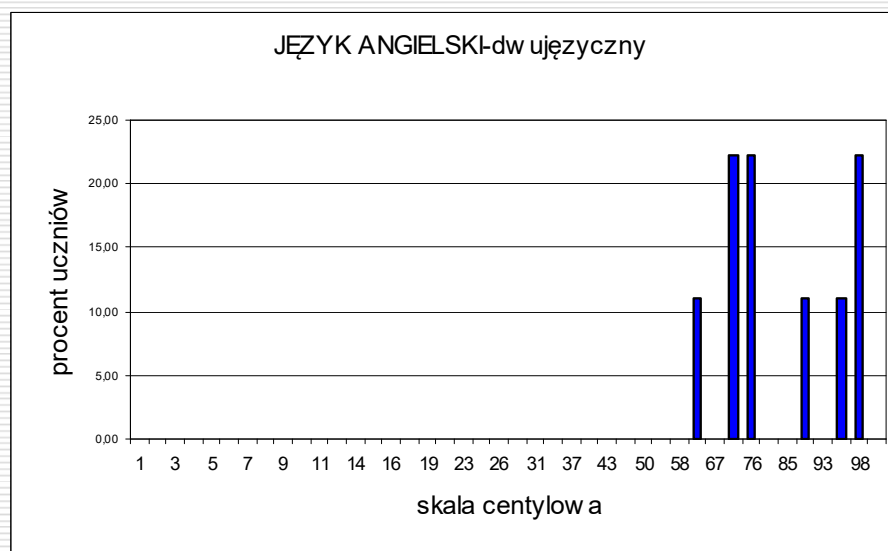


# JĘZYK ANGIELSKI DWUJĘZYCZNY

## dodatkowy, poziom rozszerzony

<b>SŁOWAK</b>	<b>90%</b>
<b>ŚLĄSK</b>	<b>69%</b>
<b>POLSKA</b>	<b>73%</b>
<b>Liczba zdających</b>	<b>9</b>

Średni wynik w Słowaku jest o 23% lepszy niż w Polsce i o 30% wyższy od średniego wyniku w województwie. Wszyscy zdających absolwenci Uniwersyteckiego I LO uzyskali wynik wyższy niż średnia krajowa. Natomiast 42% osiągnęło wynik tak wysoki, jak w kraju osiągnęło tylko 4% uczniów.



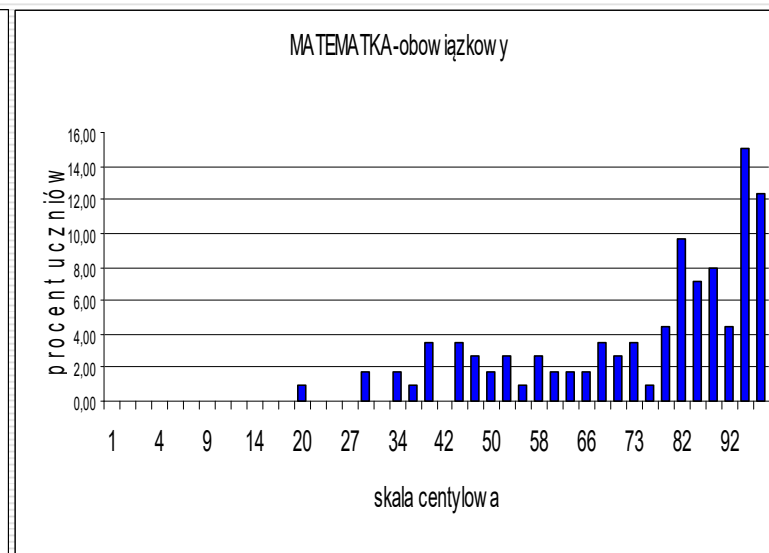
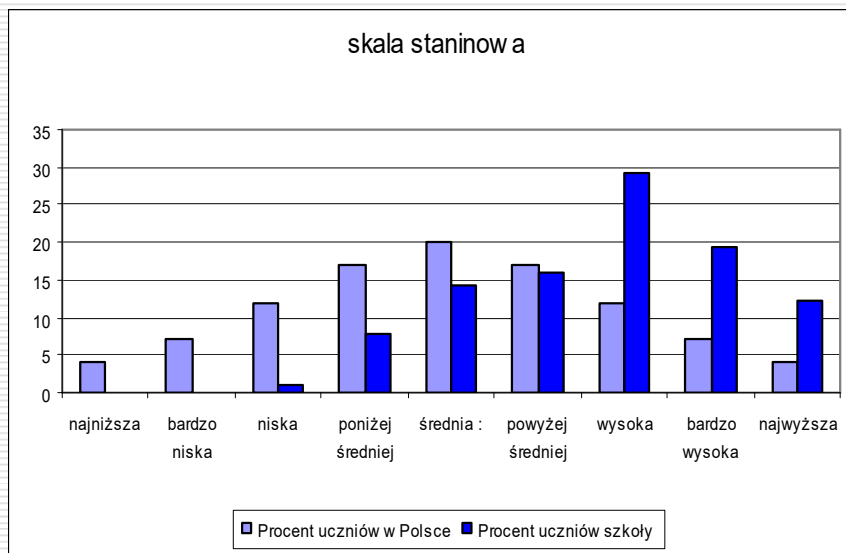
# MATEMATYKA

## obowiązkowy

<b>SŁOWAK</b>	<b>84%</b>
<b>ŚLĄSK</b>	<b>62%</b>
<b>POLSKA</b>	<b>63%</b>
<b>Liczba zdających</b>	<b>113</b>

Średni wynik w Słowaku jest o 33% lepszy niż w Polsce i o 35% lepszy niż w województwie.

77% uczniów w naszej szkole osiągnęło wynik wyższy niż średnia krajowa. Natomiast 12,4% tegorocznych maturzystów naszej szkoły osiągnęło wynik najwyższy w skali centylowej.



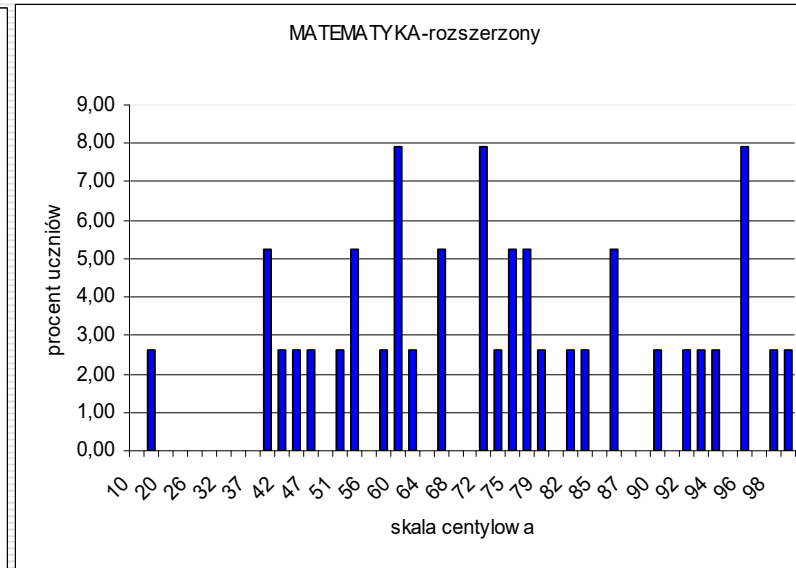
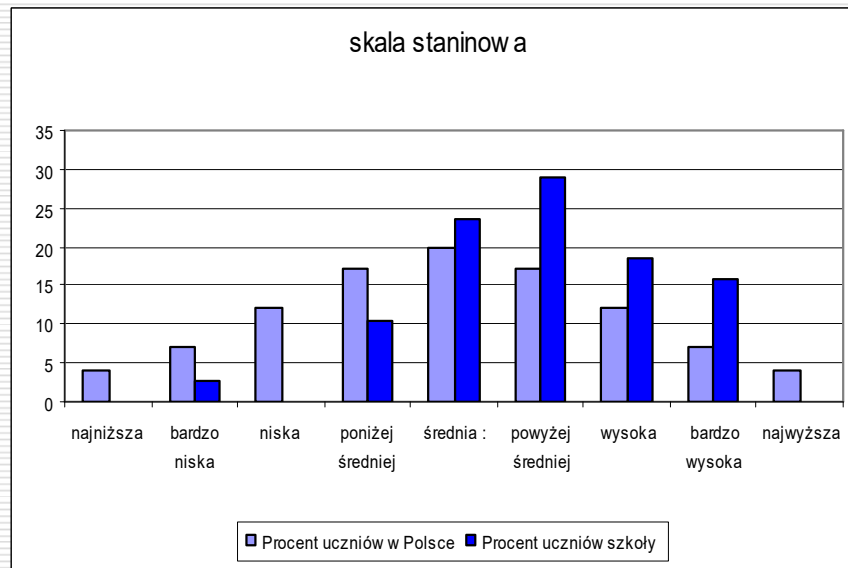
# MATEMATYKA

## dodatkowy, poziom rozszerzony

<b>SŁOWAK</b>	<b>51%</b>
<b>ŚLĄSK</b>	<b>30%</b>
<b>POLSKA</b>	<b>33%</b>
<b>Liczba zdających</b>	<b>38</b>

Średni wynik w Słowaku jest o 53% lepszy niż w Polsce i o 68% lepszy niż w województwie.

63% uczniów zdających w szkole uzyskało wynik wyższy niż średni wynik w kraju. Natomiast 16% naszych uczniów uzyskało wynik tak wysoki, jak w kraju osiągnęło tylko 11% uczniów



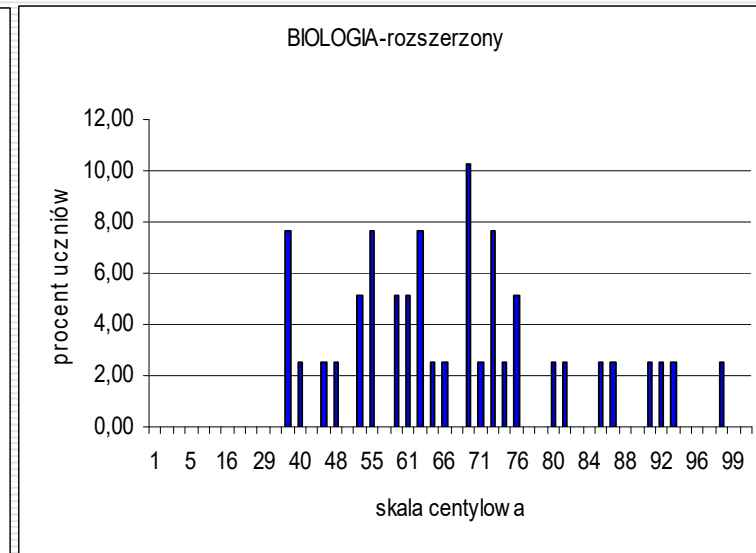
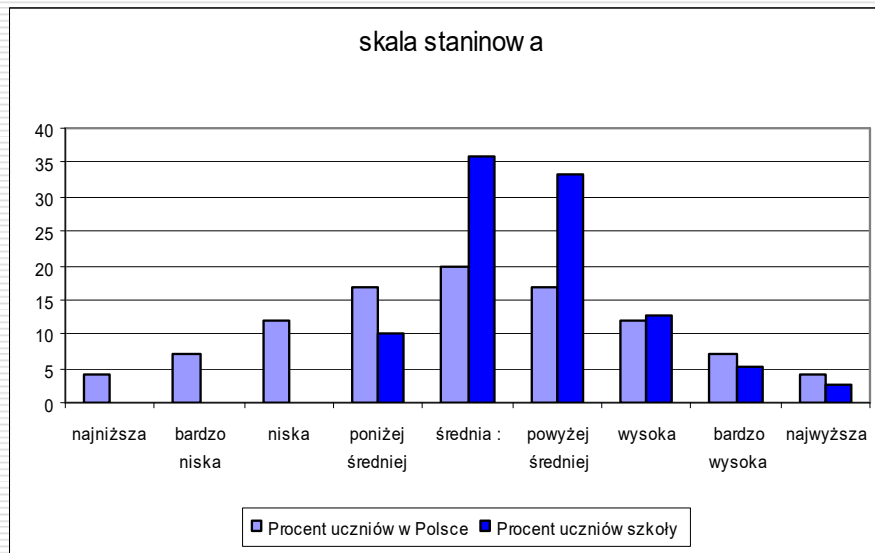
# BIOLOGIA

## dodatkowy, poziom rozszerzony

<b>SŁOWAK</b>	<b>48%</b>
<b>ŚLĄSK</b>	<b>40%</b>
<b>POLSKA</b>	<b>40%</b>
<b>Liczba zdających</b>	<b>39</b>

Średni wynik w Słowaku jest o 21% lepszy niż w Polsce i w województwie.

54% uczniów zdających w szkole uzyskało wynik wyższy niż średni wynik w kraju.





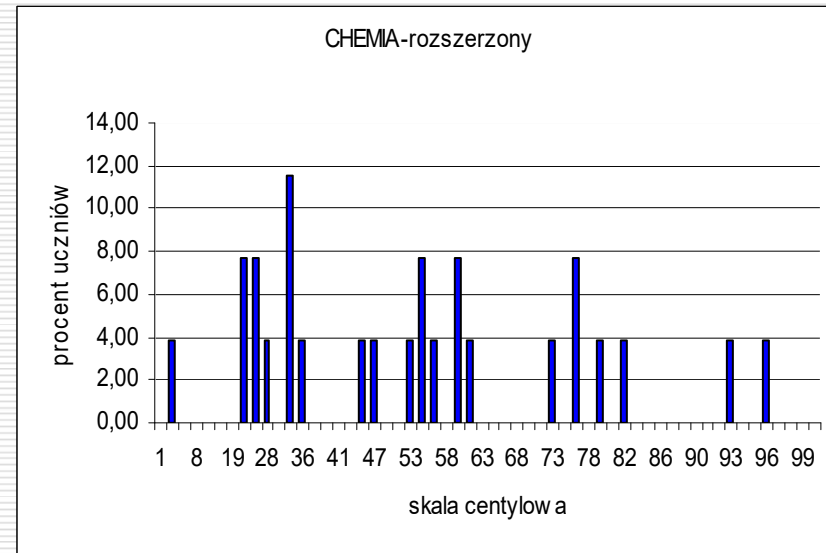
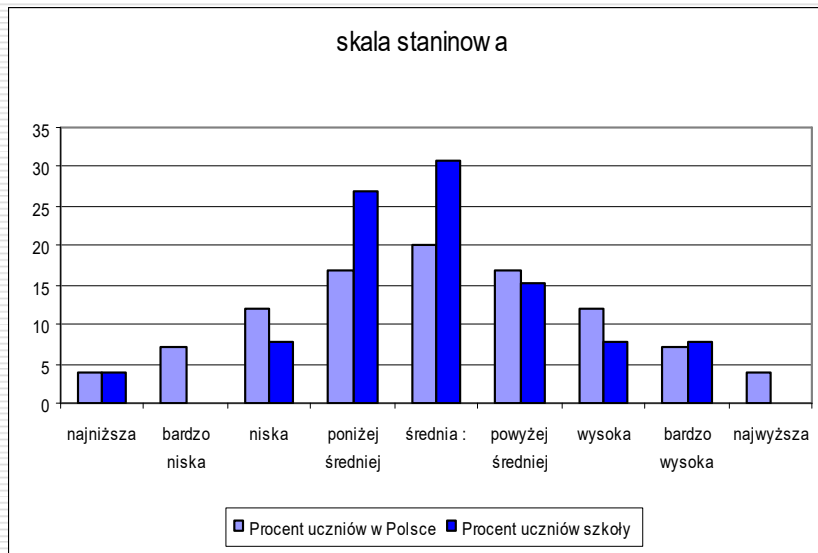
# CHEMIA

## dodatkowy, poziom rozszerzony

<b>SŁOWAK</b>	<b>36%</b>
<b>ŚLĄSK</b>	<b>36%</b>
<b>POLSKA</b>	<b>38%</b>
<b>Liczba zdających</b>	<b>26</b>

Średni wynik w Słowaku jest taki sam jak w województwie, lecz o 5% niższy niż w kraju.

Jednak 31% zdających uczniów Uniwersyteckiego I LO uzyskało wynik wyższy niż średnia krajowa.



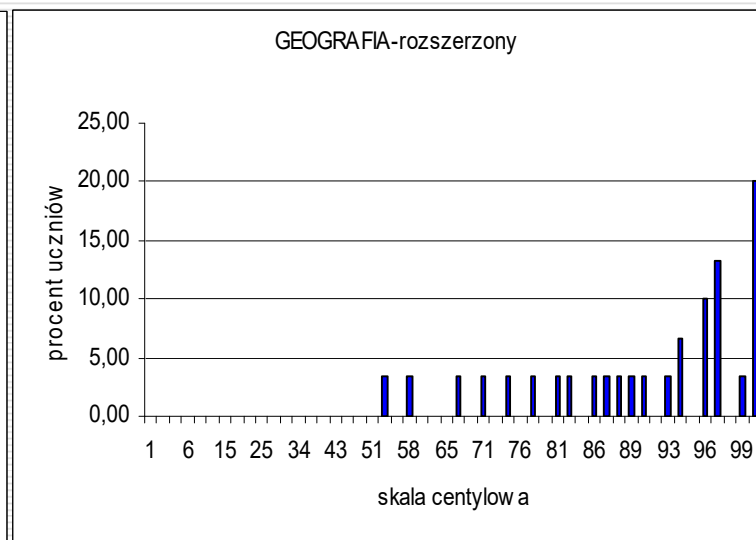
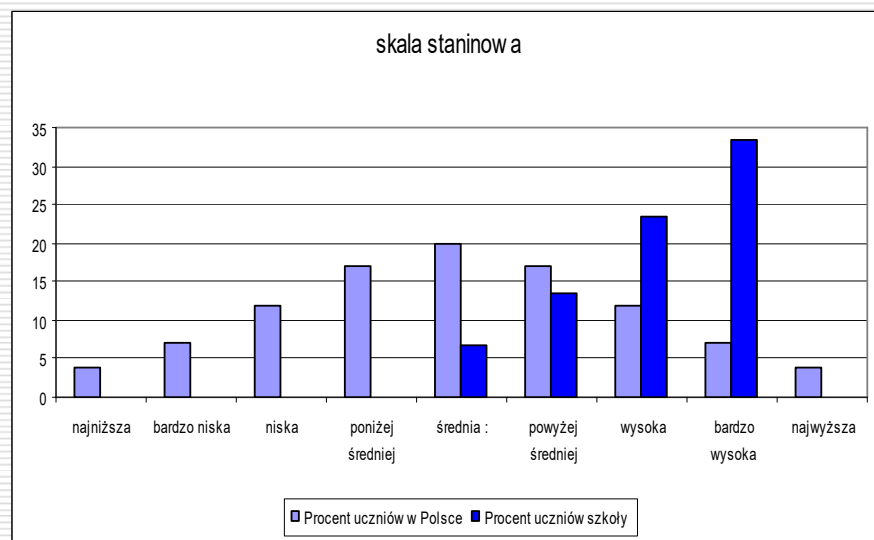
# GEOGRAFIA

## dodatkowy, poziom rozszerzony

<b>SŁOWAK</b>	<b>75%</b>
<b>ŚLĄSK</b>	<b>42%</b>
<b>POLSKA</b>	<b>41%</b>
<b>Liczba zdających</b>	<b>30</b>

Średni wynik w Słowaku jest o 82% lepszy niż w Polsce i o 77% wyższy niż w województwie.

93% uczniów Uniwersyteckiego I LO uzyskało wynik wyższy niż średnia krajowa. Natomiast 57% tegorocznych maturzystów naszej szkoły osiągnęło wynik tak wysoki, jak w kraju osiągnęło tylko 11% uczniów.



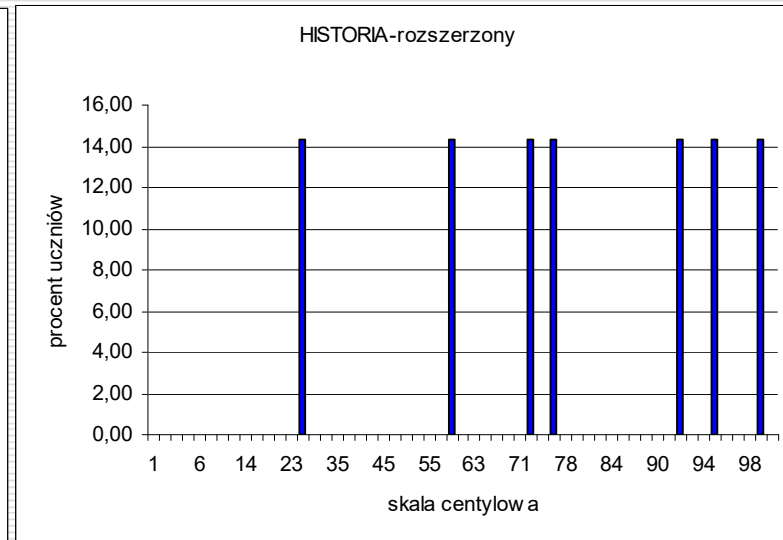
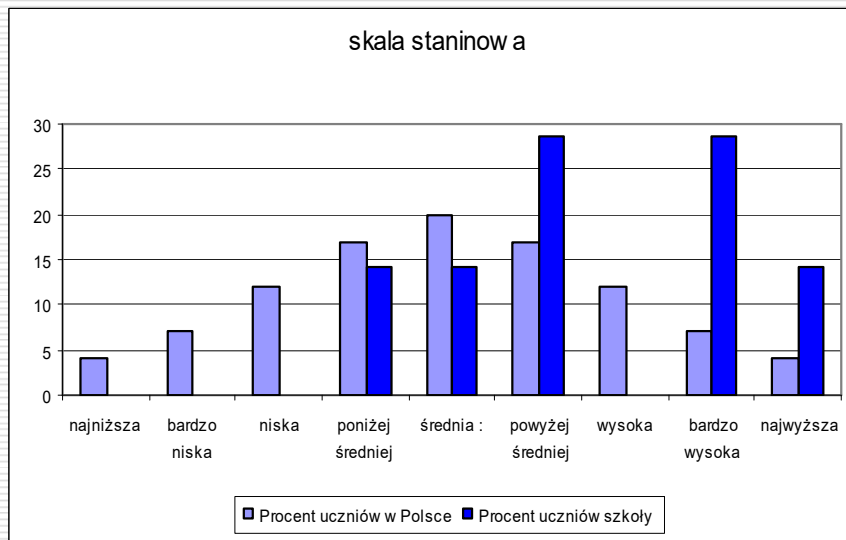
# HISTORIA

## dodatkowy, poziom rozszerzony

<b>SŁOWAK</b>	<b>63%</b>
<b>ŚLĄSK</b>	<b>41%</b>
<b>POLSKA</b>	<b>42%</b>
<b>Liczba zdających</b>	<b>7</b>

Średni wynik w Słowaku jest o 50% lepszy niż w Polsce i o 54% wyższy niż w województwie.

71% zdających uczniów Uniwersyteckiego I LO uzyskało wynik wyższy niż średnia krajowa. Natomiast 43% tegorocznych maturzystów naszej szkoły osiągnęło wynik tak wysoki, jak w kraju osiągnęło tylko 11% uczniów.



# EWD – edukacyjna wartość dodana

---

Edukacyjna wartość dodana definiowana jest jako przyrost wiedzy uczniów w wyniku danego procesu edukacyjnego. Tak wyznaczona wartość dodana szkoły to przeciętna wzrostu umiejętności i wiedzy uczniów do niej uczęszczających w danym okresie.

W 2023 roku absolwenci szkół ponadpodstawowych przystąpili do egzaminu maturalnego w dwóch formułach. W związku z tą zmianą od kilku lat trwają w CKE prace nad dostosowaniem metodologii wskaźników EWD.

W ramach prac nad wskaźnikami w Formule 2023 poprawiono sposób szacowania poziomów umiejętności uczniów. Wprowadzono model uwzględniający efekt zgadywania odpowiedzi w zadaniach zamkniętych. Postanowiono również zrezygnować ze wskaźników ponadprzedmiotowych. Z tego powodu wskaźniki EWD dla 4-letnich liceów ogólnokształcących nie będą publikowane. Zostaną one udostępnione po raz pierwszy jako wskaźniki dwuletnie z lat 2023-2024.

---