

# **MATURA 2022**

---

## **ANALIZA WYNIKÓW EGZAMINU MATURALNEGO**

w Uniwersyteckim I Liceum  
Ogólnokształcącym  
im. Juliusza Słowackiego w Chorzowie

---

# **MATURA 2022** – w kraju:

---

**Do egzaminu maturalnego w kraju przystąpiło  
268 257 absolwentów,  
a w województwie śląskim 28 641 .**

**Zdawalność matury po sesji majowej:**

w Polsce: **78,2%** wszystkich zdających  
**84%** w liceach ogólnokształcących

w woj. śląskim: **77,7%** wszystkich zdających,  
**83,4%** w liceach ogólnokształcących

---

# MATURA 2022

Uniwersyteckie I Liceum Ogólnokształcące

---

Liczba uczniów w klasach trzecich: 176

Ukończyło szkołę: 174

Przystąpiło do matury: 174

Uzyskało co najmniej 30% z przedmiotów obowiązkowych:  
w maju 173 uczniów, czyli **99,43%**

Po uwzględnieniu sierpniowej sesji poprawkowej  
maturę zdało uczniów 174, czyli **100%**

---

## Wybór języków obcych jako przedmiotów obowiązkowych – LO w kraju:

---

Język angielski 95,8%

Język niemiecki 2,6%

Język rosyjski 0,9%

Pozostałe 0,7%

---

# Wybór języków obcych jako przedmiotów obowiązkowych w SŁOWAKU

---

Język angielski	96,6%
Język hiszpański	2,8 %
Język niemiecki	0,6 %

---

# Wybór przedmiotów dodatkowych na poziomie **rozszerzonym** w LO w kraju

---

Język angielski	73%
Język polski	30%
Matematyka	29%
Biologia	23%
Geografia	21%
Chemia	14%
Historia	9%
Wiedza o społeczeństwie	8%
Fizyka	8%

---

# Wybór przedmiotów dodatkowych na poziomie **rozszerzonym** w SŁOWAKU

---

Język angielski	97%
Matematyka	45%
Biologia	33%
Chemia	25%
Geografia	23%
Język polski	22%
Historia	13%
Fizyka	7%
Informatyka	5%
Wiedza o społeczeństwie	5%
Język hiszpański	2%
Język francuski	1%
Język rosyjski	1%
Język niemiecki	1%
Filozofia	1%

---

# Zdawalność egzaminów z przedmiotów obowiązkowych, egzamin pisemny w kraju





# MATURA USTNA 2022

---



# WYNIKI MATURY USTNEJ w SŁOWAKU

## wybór deklарowany przez ucznia

Przedmiot obowiązkowy	Liczba zdających	Odsetek sukcesów	Średni wynik U I LO w %
j. niemiecki	1	100%	<b>97</b>
j. francuski	1	100%	<b>100</b>

# MATURA PISEMNA 2022

---



# MATURA PISEMNA

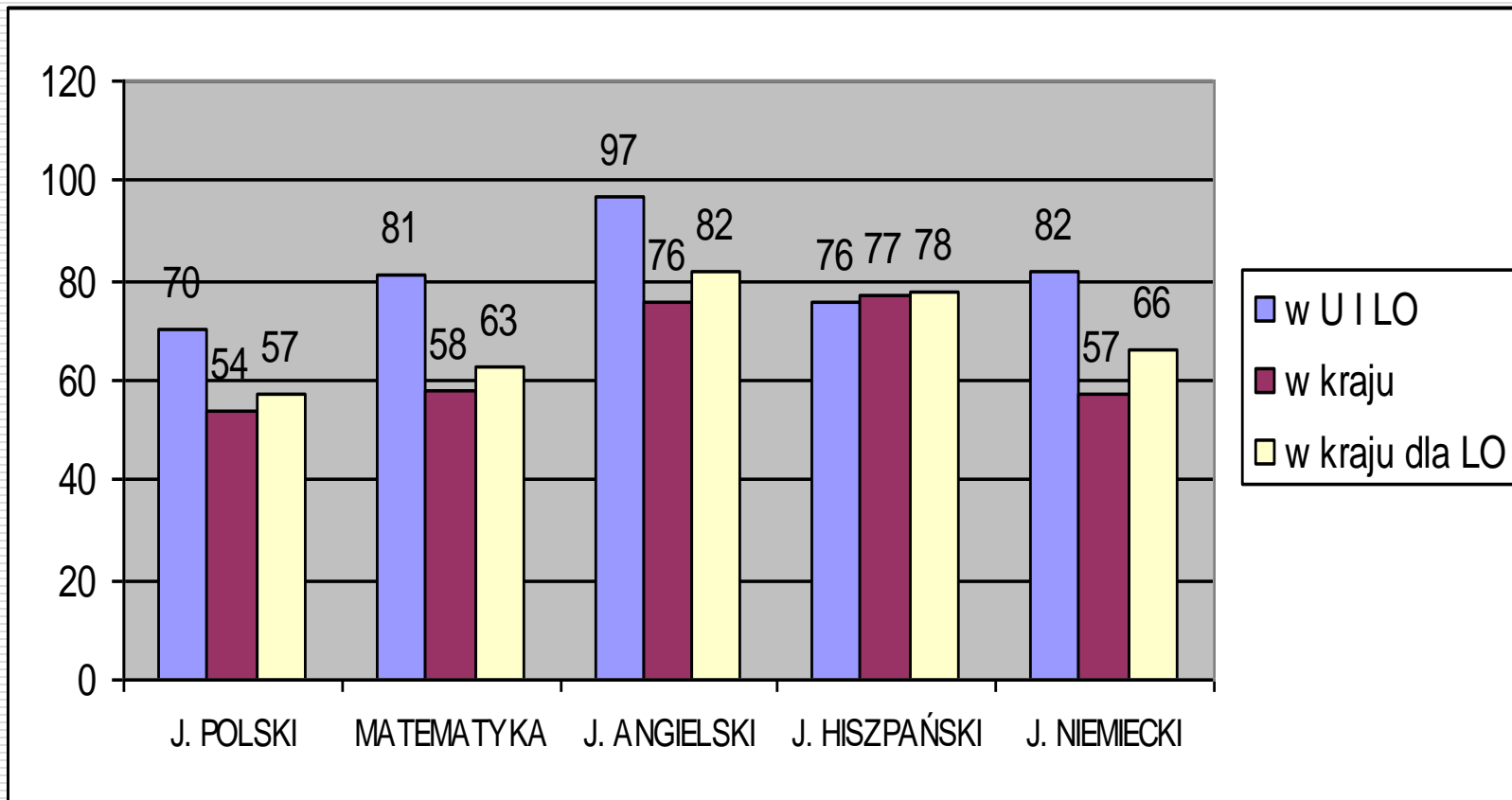
## PRZEDMIOTY OBOWIĄZKOWE

Przedmiot obowiązkowy	Liczba zdających	Odsetek sukcesów (po poprawce)	ŚREDNI WYNIK W %				Jaki % średniej krajowej, wojewódzkiej i LO w kraju stanowi wynik U I LO (w przybliżeniu do 1%)		
			w U I LO	w kraju	w woj.	LO w kraju	kraj.	woj.	LO w kraju.
J. POLSKI	174	99,4% (100%)	<b>70</b>	54	56	57	130%	125%	<b>123%</b>
MATEMATYKA	174	100%	<b>81</b>	58	56	63	140%	145%	<b>129%</b>
J. ANGIELSKI	168	100%	<b>97</b>	76	77	82	128%	126%	<b>118%</b>
J.HISZPAŃSKI	5	100%	<b>76</b>	77	71	78	99%	110%	<b>97%</b>
J.NIEMIECKI	1	100%	<b>82</b>	57	61	66	144%	134%	<b>124%</b>

# MATURA PISEMNA

## PRZEDMIOTY OBOWIĄZKOWE

porównanie wyników SŁOWAKA z wynikami krajowymi  
i krajowymi dla LO

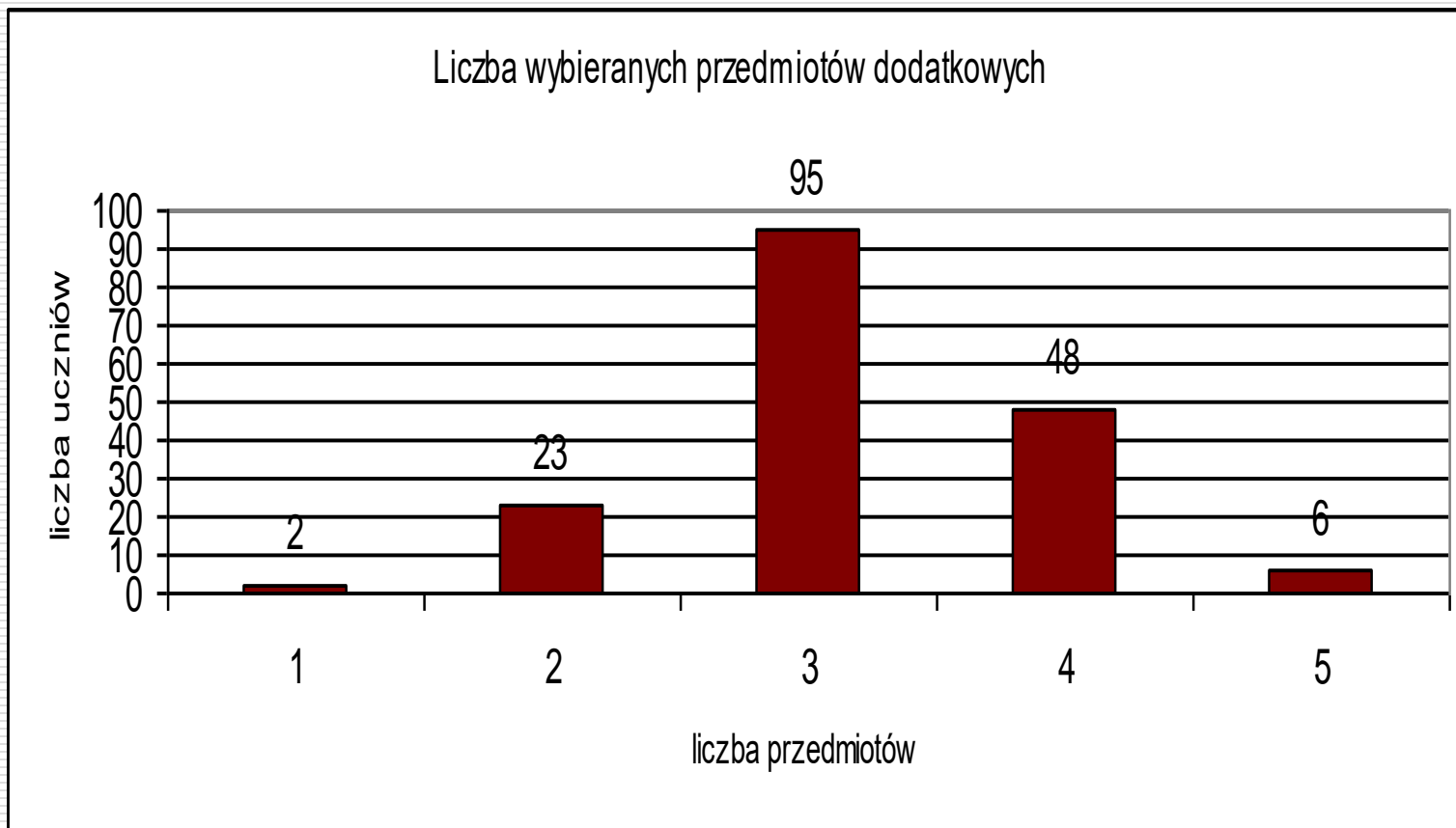


# MATURA PISEMNA PRZEDMIOTY DODATKOWE-poziom rozszerzony

## porównanie z wynikami w kraju i w województwie

Przedmiot dodatkowy	Liczba zdających	Średni wynik w UILO w %	Średni wynik w kraju w %	Średni wynik w województwie w %	wynik UILO jako % krajowej	wynik UILO jako % wojewódzkiej
j. angielski	169	<b>87</b>	63	62	<b>138</b>	<b>140</b>
matematyka	78	<b>47</b>	33	30	<b>142</b>	<b>157</b>
biologia	58	<b>63</b>	43	44	<b>147</b>	<b>143</b>
chemia	43	<b>45</b>	37	35	<b>122</b>	<b>129</b>
j. polski	38	<b>50</b>	55	56	<b>91</b>	<b>89</b>
geografia	40	<b>67</b>	40	41	<b>168</b>	<b>163</b>
fizyka	12	<b>64</b>	37	33	<b>173</b>	<b>194</b>
historia	23	<b>54</b>	38	39	<b>142</b>	<b>138</b>
informatyka	9	<b>44</b>	38	36	<b>116</b>	<b>122</b>
WOS	8	<b>45</b>	30	30	<b>150</b>	<b>150</b>
j. hiszpański	4	<b>70</b>	52	46	<b>135</b>	<b>152</b>
j. niemiecki	2	<b>66</b>	52	54	<b>127</b>	<b>122</b>
j. francuski	2	<b>72</b>	61	60	<b>118</b>	<b>120</b>
j. rosyjski	1	<b>70</b>	79	84	<b>89</b>	<b>83</b>
filozofia	1	<b>70</b>	40	37	<b>175</b>	<b>189</b>

# MATURA PISEMNA PRZEDMIOTY DODATKOWE liczba wybieranych przedmiotów w SŁOWAKU



# WYNIKI W SKALI CENTYLOWEJ I STANINOWEJ

**Centyl jest jednostką statystyczną opisującą położenie danego wyniku względem całej grupy wyników.**

Jeżeli **centyl** wynosi  $x$ , to dzielimy grupę na  $x\%$  i  $(100-x)\%$ . Pierwsza wartość określa nam ile osób z grupy ma wyniki niższe bądź równe danemu wynikowi, a druga liczba określa nam ile osób ma wynik wyższy bądź równy danemu wynikowi.

**Skala staninowa**, staniny - tzw. standardowa dziewiątka. Skala staninowa jest znormalizowaną skalą dziewięciostopniową, w której kolejne przedziały (staniny od 1 do 9) zawierają kolejno 4%, 7%, 12%, 17%, 20%, 17%, 12%, 7%, i 4% wyników. Średnia skali staninowej wynosi 5 -stanin średni, interpretujemy, że 20% zdających ma wynik w tej klasie, 40% zdających ma wynik w wyższych klasach i 40% w niższych.

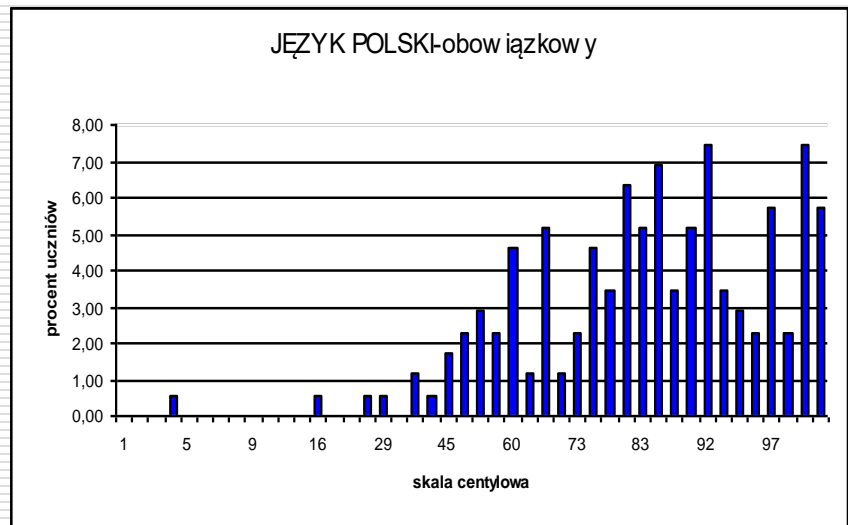
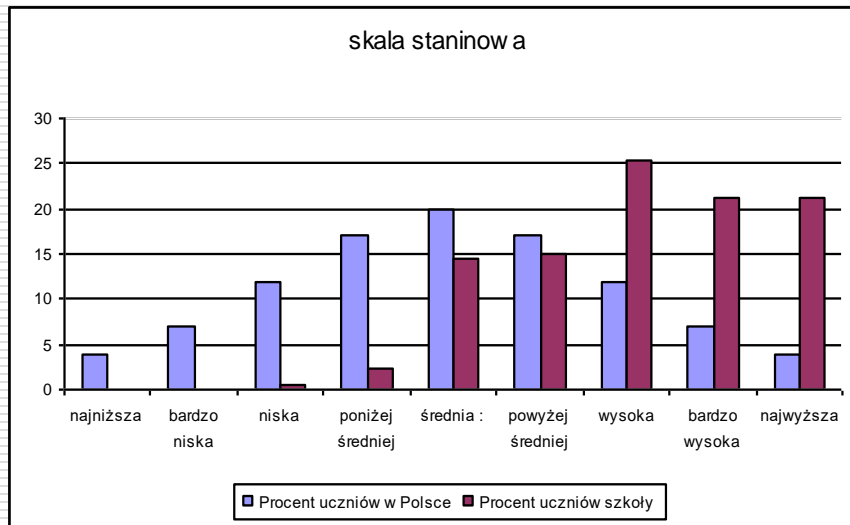


# JĘZYK POLSKI obowiązkowy

<b>SŁOWAK</b>	<b>70%</b>
<b>ŚLĄSK</b>	<b>56%</b>
<b>POLSKA</b>	<b>54%</b>
<b>Liczba zdających</b>	<b>174</b>

Średni wynik w Słowaku jest o 30% lepszy niż w Polsce i o 25% lepszy niż w województwie.

82% naszych uczniów miało wynik powyżej średniej krajowej. 42,5% naszych uczniów uzyskało wynik tak wysoki, jak w kraju osiągnęło tylko 11% uczniów.



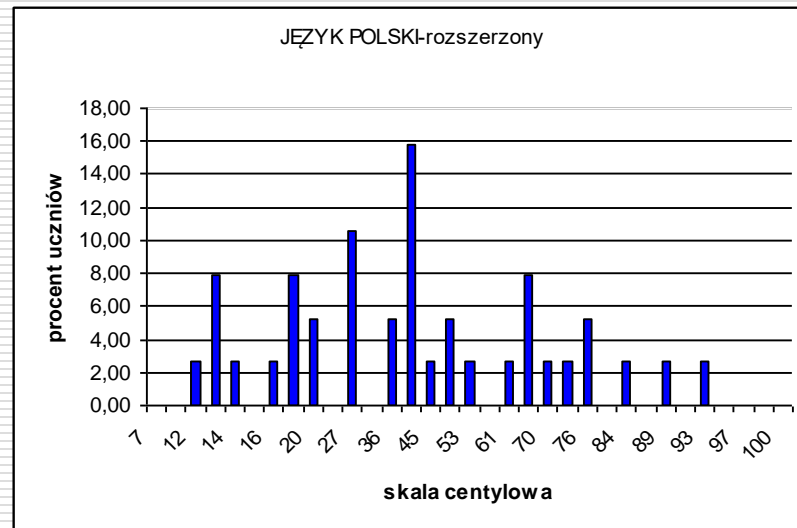
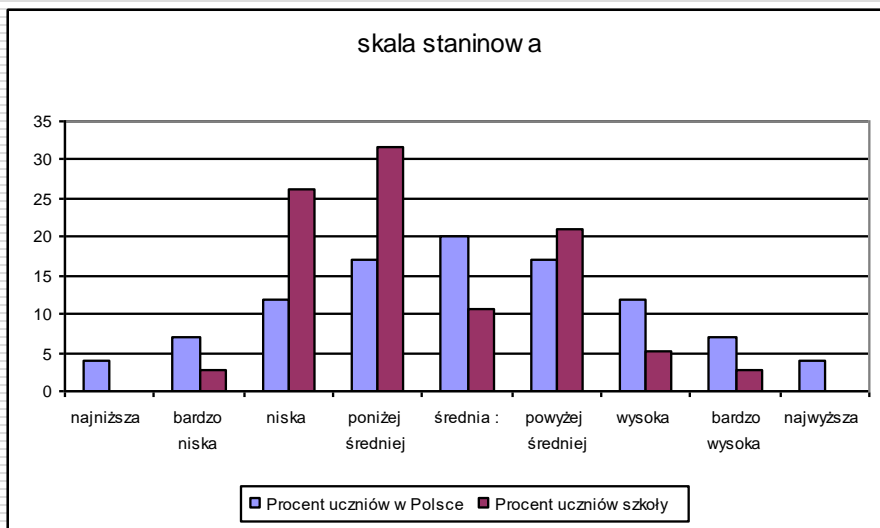
# JĘZYK POLSKI

## dotatkowy, poziom rozszerzony

<b>SŁOWAK</b>	<b>50%</b>
<b>ŚLĄSK</b>	<b>56%</b>
<b>POLSKA</b>	<b>55%</b>
<b>Liczba zdających</b>	<b>38</b>

Średni wynik w Słowaku jest niższy od średniego wyniku uczniów w Polsce o 9%, a od średniego wyniku w województwie o 11%.

29% uczniów zdających w Uniwersyteckim I Liceum Ogólnokształcącym osiągnęło wynik wyższy od średniej krajowej.

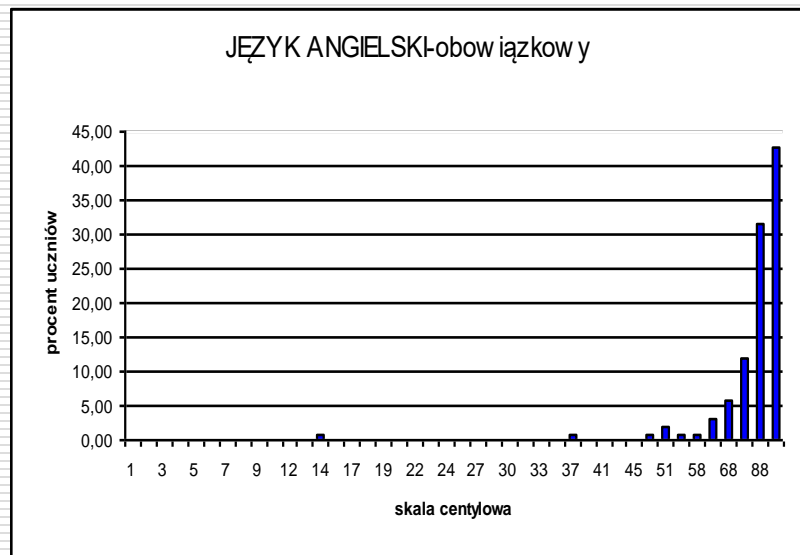
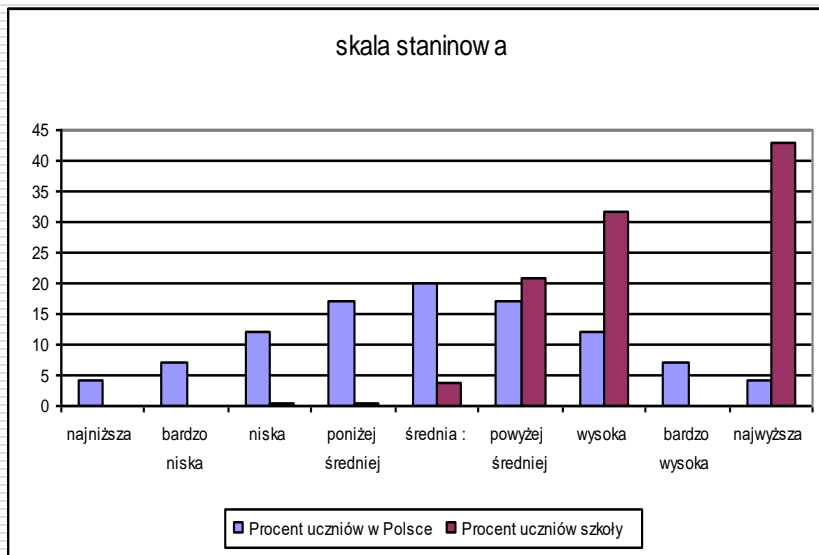


# JĘZYK ANGIELSKI

## obowiązkowy

<b>SŁOWAK</b>	<b>97%</b>
<b>ŚLĄSK</b>	<b>77%</b>
<b>POLSKA</b>	<b>76%</b>
<b>Liczba zdających</b>	<b>168</b>

Średni wynik w Słowaku jest o 28% lepszy niż w Polsce i o 26% lepszy niż w województwie. Tylko 1,2% uczniów naszej szkoły uzyskało wynik niższy od średniej krajowej. Natomiast 43% tegorocznych maturzystów naszej szkoły osiągnęło wynik odpowiadający 100% w skali centylowej.



# JĘZYK ANGIELSKI

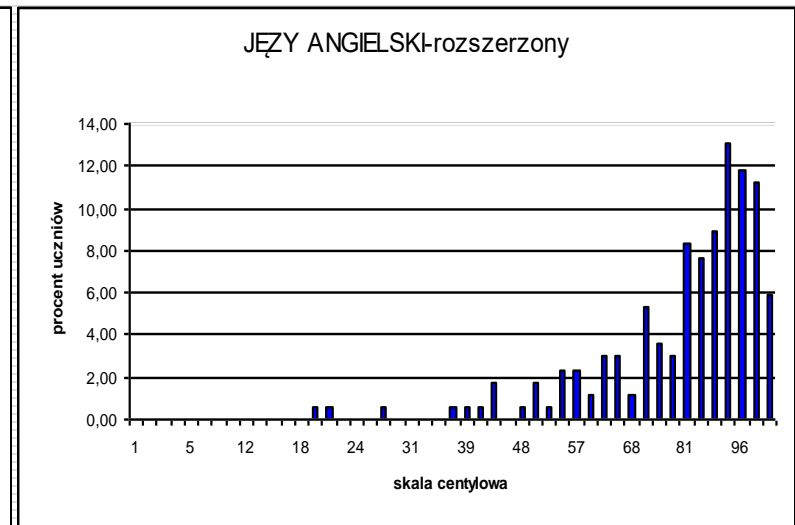
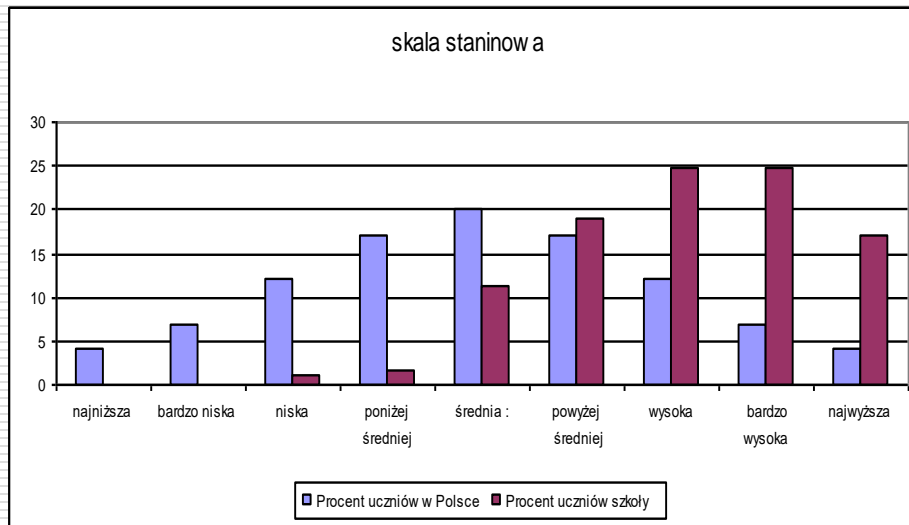
## dodatkowy, poziom rozszerzony

<b>SŁOWAK</b>	<b>87%</b>
<b>ŚLĄSK</b>	<b>62%</b>
<b>POLSKA</b>	<b>63%</b>
<b>Liczba zdających</b>	<b>169</b>

Średni wynik w Słowaku jest o 38% wyższy niż w Polsce i o 40% wyższy niż w województwie.

86% uczniów naszej szkoły uzyskało wynik wyższy niż średnia krajowa.

Natomiast 5,9% tegorocznych maturzystów naszej szkoły osiągnęło wynik odpowiadający 100% w skali centylowej.

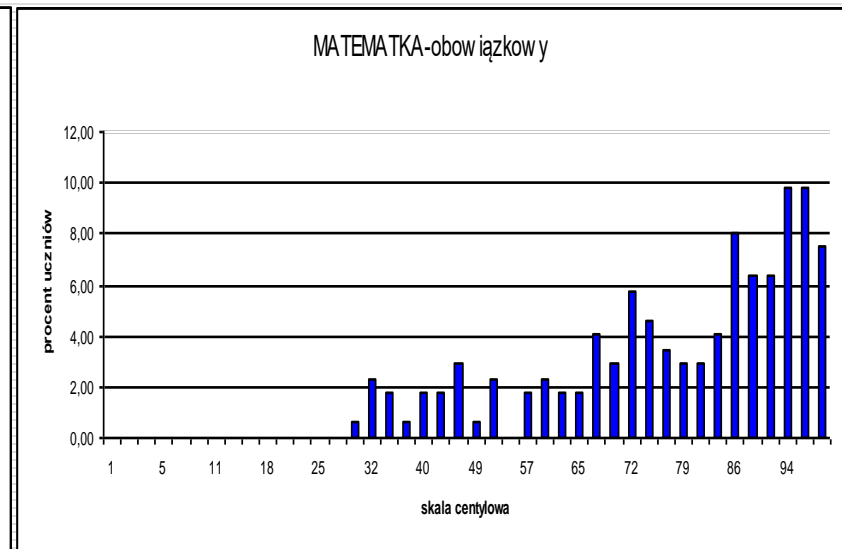
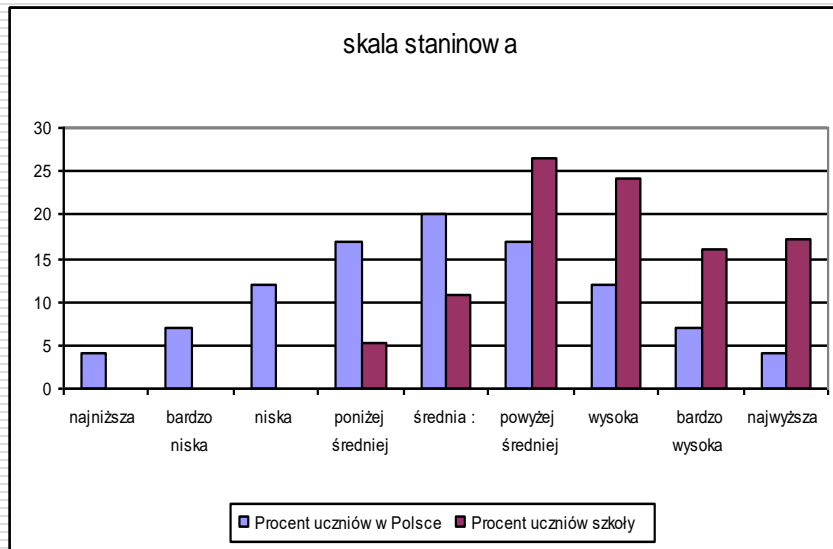


# MATEMATYKA obowiązkowy

<b>SŁOWAK</b>	<b>81%</b>
<b>ŚLĄSK</b>	<b>56%</b>
<b>POLSKA</b>	<b>58%</b>
<b>Liczba zdających</b>	<b>174</b>

Średni wynik w Słowaku jest o 40% lepszy niż w Polsce i o 45% lepszy niż w województwie.

84% uczniów w naszej szkole osiągnęło wynik wyższy niż średnia krajowa. Natomiast 7,5% tegorocznych maturzystów naszej szkoły osiągnęło wynik 100% w skali centylowej.

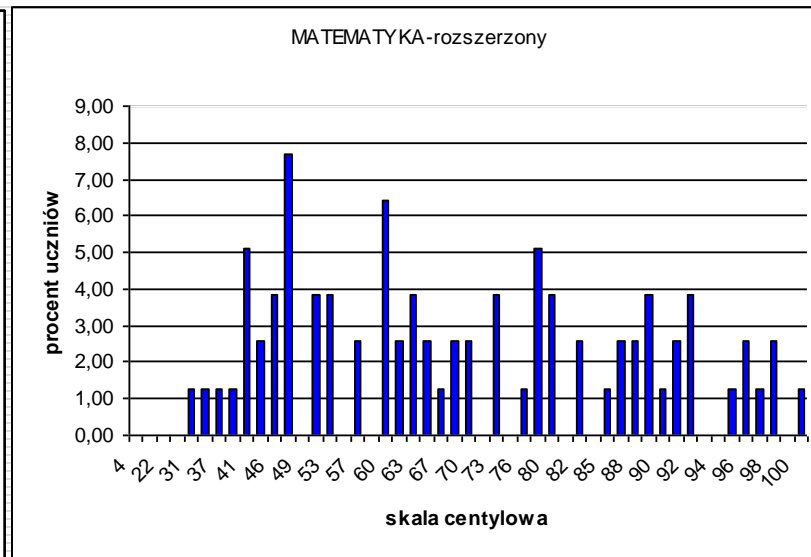
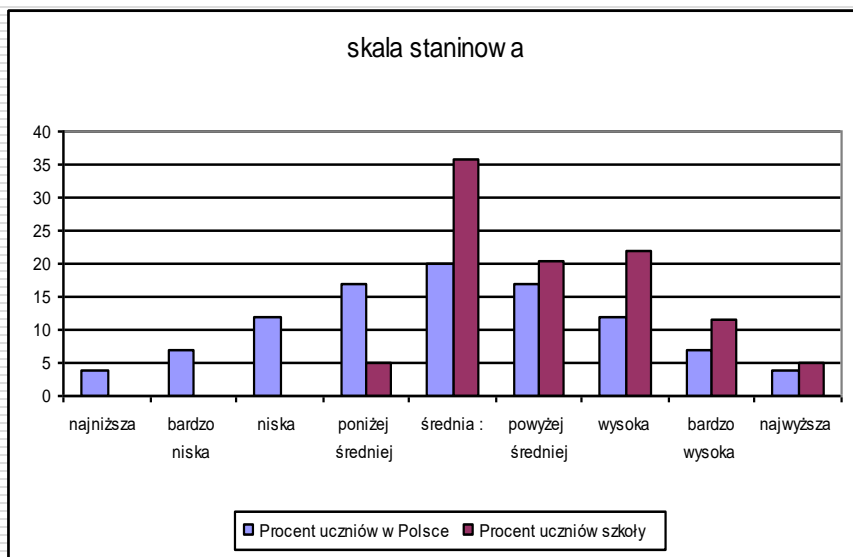


# MATEMATYKA

## dodatkowy, poziom rozszerzony

<b>SŁOWAK</b>	<b>47%</b>
<b>ŚLĄSK</b>	<b>30%</b>
<b>POLSKA</b>	<b>33%</b>
<b>Liczba zdających</b>	<b>78</b>

Średni wynik w Słowaku jest o 42% lepszy niż w Polsce i o 57% lepszy niż w województwie. 59% uczniów zdających w szkole uzyskało wynik wyższy niż średni wynik w kraju. Natomiast 16,7% naszych uczniów uzyskało wynik tak wysoki, jak w kraju osiągnęło tylko 11% uczniów

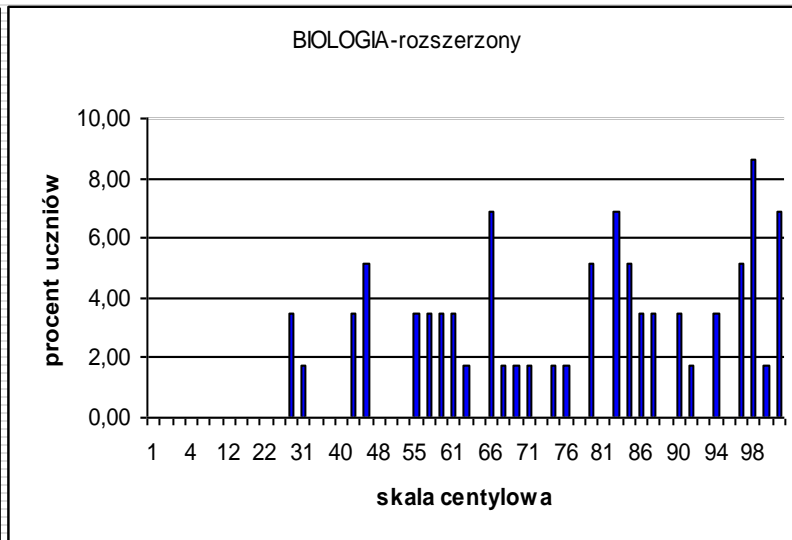
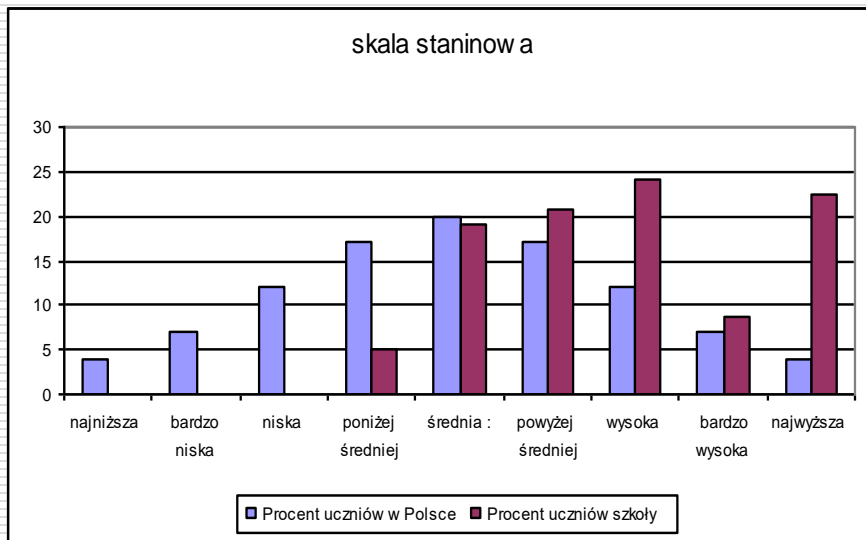


# BIOLOGIA

## dodatkowy, poziom rozszerzony

<b>SŁOWAK</b>	<b>63%</b>
<b>ŚLĄSK</b>	<b>44%</b>
<b>POLSKA</b>	<b>43%</b>
<b>Liczba zdających</b>	<b>58</b>

Średni wynik w Słowaku jest o 47% lepszy niż w Polsce i o 43% wyższy niż w województwie. 76% uczniów zdających w szkole uzyskało wynik wyższy niż średni wynik w kraju. Natomiast 31% naszych uczniów uzyskało wynik tak wysoki, jak w kraju osiągnęło tylko 11% uczniów.

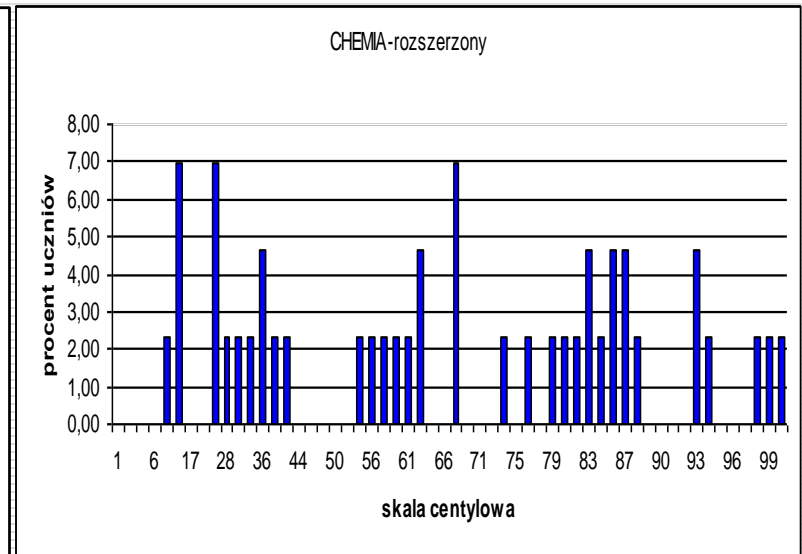
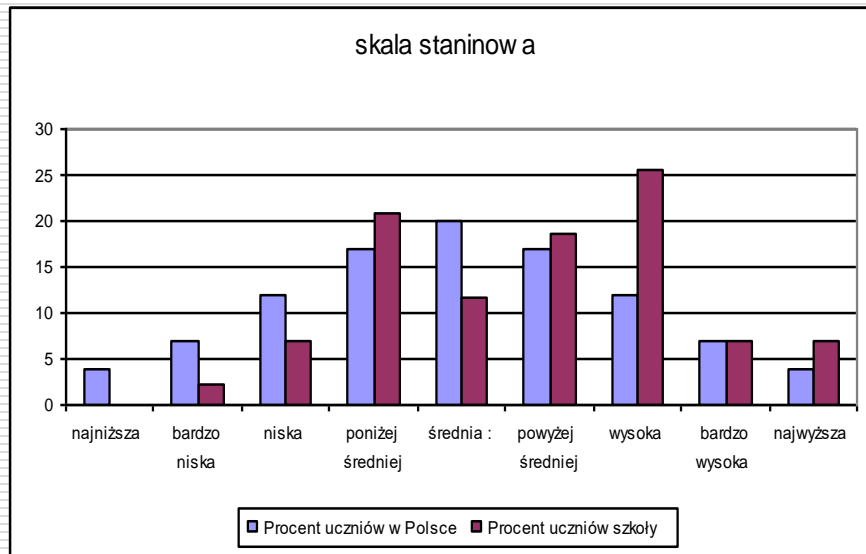


# CHEMIA

## dodatkowy, poziom rozszerzony

<b>SŁOWAK</b>	<b>45%</b>
<b>ŚLĄSK</b>	<b>35%</b>
<b>POLSKA</b>	<b>37%</b>
<b>Liczba zdających</b>	<b>43</b>

Średni wynik w Słowaku jest o 22% lepszy niż w Polsce i o 29% lepszy niż w województwie.  
 58% uczniów Uniwersyteckiego I LO uzyskało wynik wyższy niż średnia krajowa. Natomiast 25,6% tegorocznych maturzystów naszej szkoły osiągnęło wynik w wysokim stanie (7 stanin).





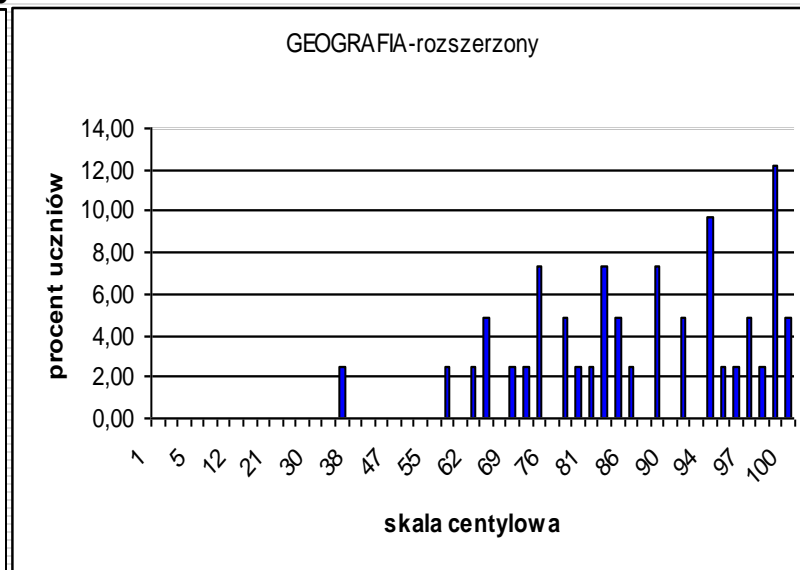
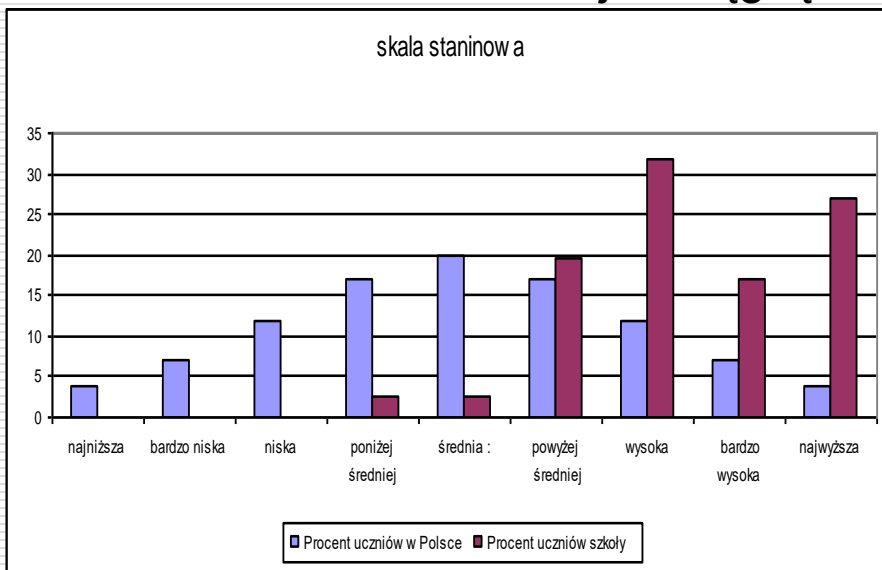
# GEOGRAFIA

## dodatkowy, poziom rozszerzony

<b>SŁOWAK</b>	<b>67%</b>
<b>ŚLĄSK</b>	<b>41%</b>
<b>POLSKA</b>	<b>40%</b>
<b>Liczba zdających</b>	<b>40</b>

Średni wynik w Słowaku jest o 68% lepszy niż w Polsce i o 63% wyższy niż w województwie.

95% uczniów Uniwersyteckiego I LO uzyskało wynik wyższy niż średnia krajowa. Natomiast 44% tegorocznych maturzystów naszej szkoły osiągnęło wynik tak wysoki, jak w kraju osiągnęło tylko 11% uczniów.



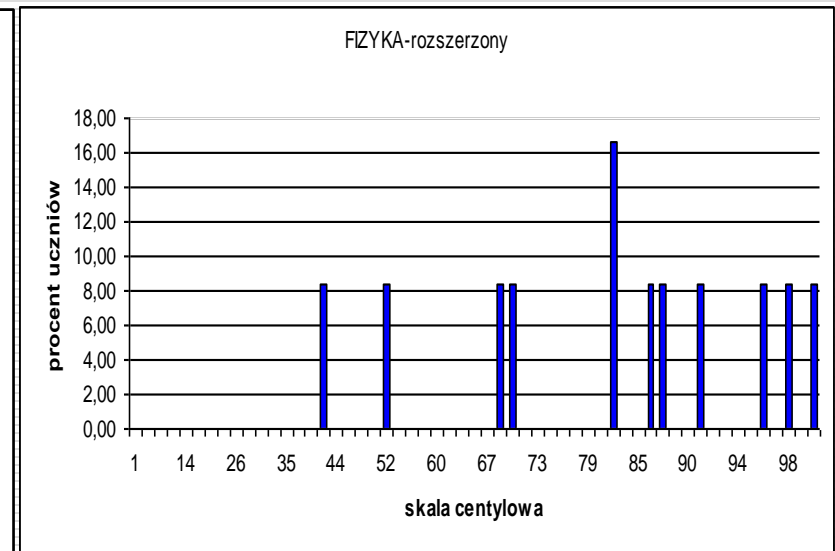
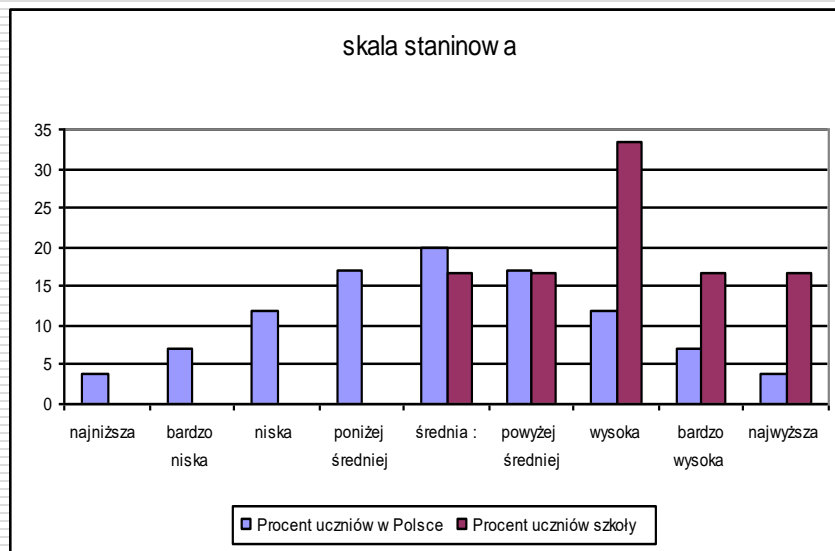
# FIZYKA

## dodatkowy, poziom rozszerzony

<b>SŁOWAK</b>	<b>64%</b>
<b>ŚLĄSK</b>	<b>33%</b>
<b>POLSKA</b>	<b>37%</b>
<b>Liczba zdających</b>	<b>12</b>

Średni wynik w Słowaku jest o 73% lepszy niż w Polsce i o 94% wyższy niż w województwie.

83% uczniów Uniwersyteckiego I LO uzyskało wynik wyższy niż średnia krajowa. Natomiast 33% tegorocznych maturzystów naszej szkoły osiągnęło wynik tak wysoki, jak w kraju osiągnęło tylko 11% uczniów.

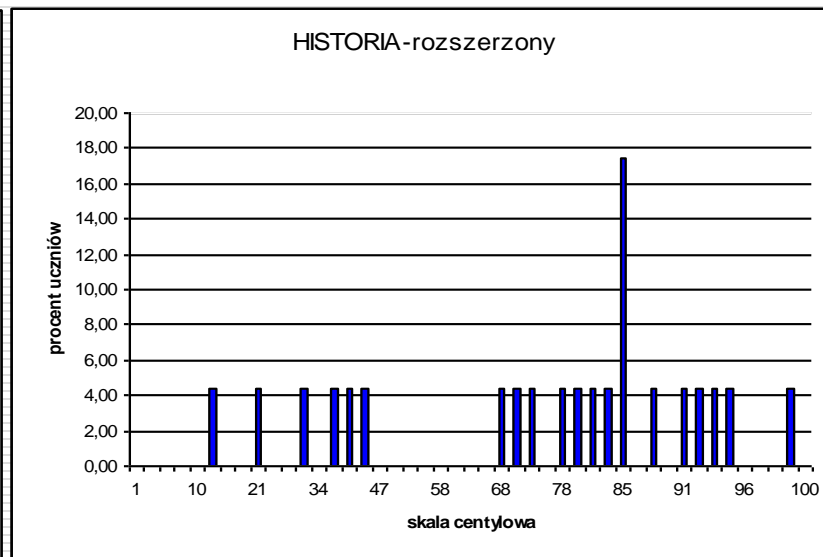
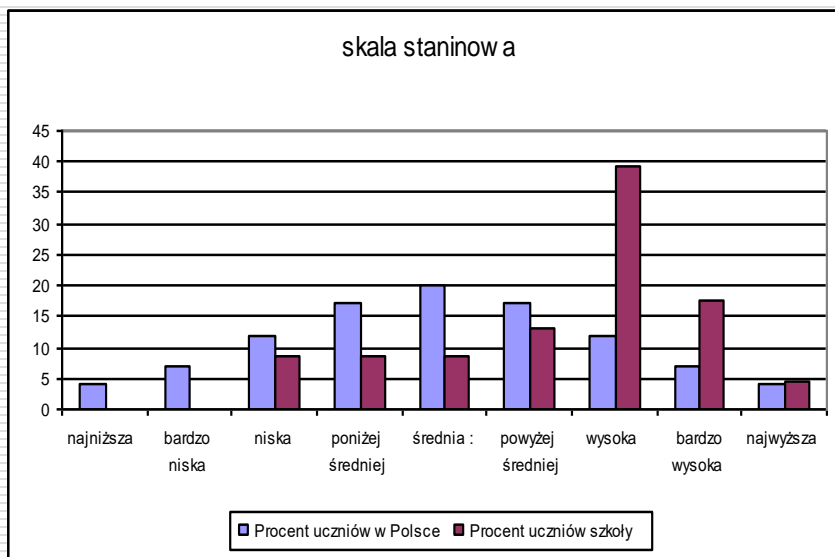


# HISTORIA

## dodatkowy, poziom rozszerzony

<b>SŁOWAK</b>	<b>54%</b>
<b>ŚLĄSK</b>	<b>39%</b>
<b>POLSKA</b>	<b>38%</b>
<b>Liczba zdających</b>	<b>23</b>

Średni wynik w Słowaku jest o 42% lepszy niż w Polsce i o 38% wyższy niż w województwie. 74% uczniów Uniwersyteckiego I LO uzyskało wynik wyższy niż średnia krajowa. Natomiast 21% tegorocznych maturzystów naszej szkoły osiągnęło wynik tak wysoki, jak w kraju osiągnęło tylko 11% uczniów.



# **EWD** – edukacyjna wartość dodana

---

## **Wskaźniki obliczone na podstawie danych egzaminacyjnych z lat 2019-2021.**

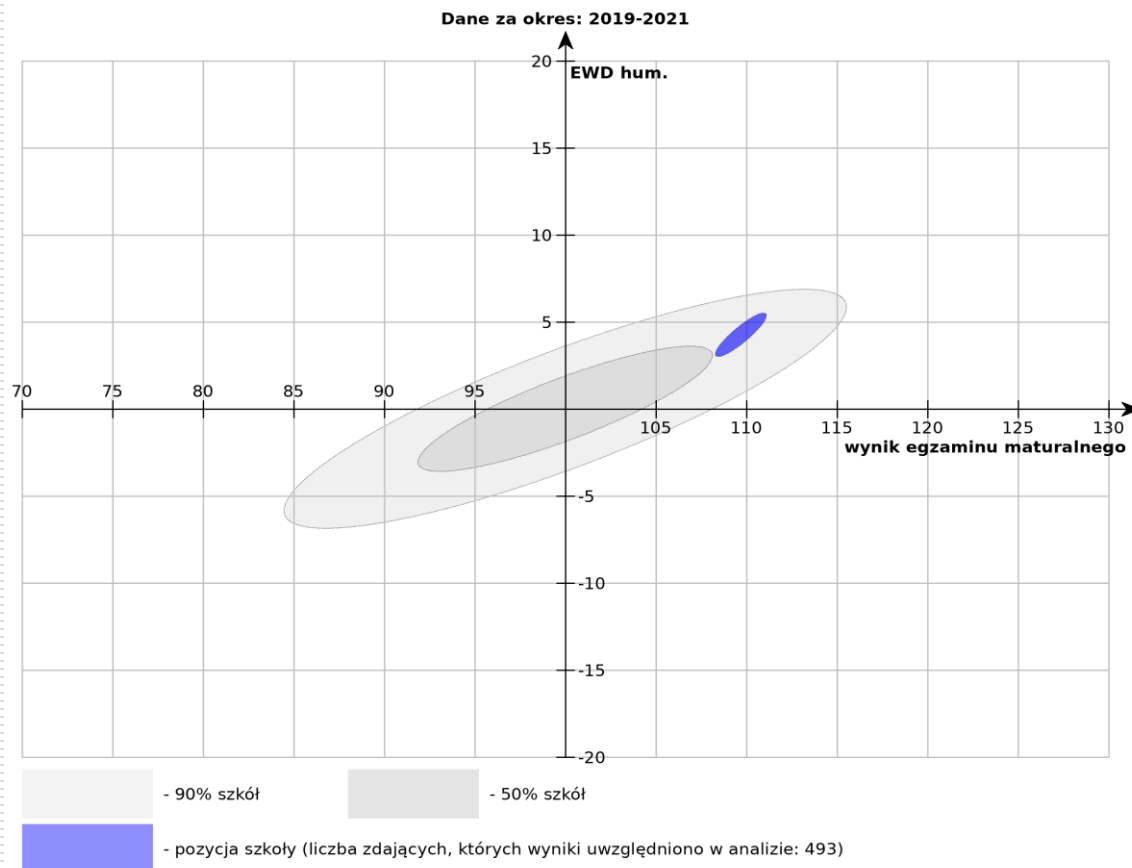
Liczba zdających, których wyniki uwzględniono w analizie: **493**.

Pozycja szkoły ze względu na wskaźniki wyniku końcowego i edukacyjnej wartości dodanej jest dobra. Wszystkie wskaźniki mieszczą się w pierwszej ćwiartce lub na granicy pierwszej i czwartej ćwiartki. Szkoła osiąga wysokie wyniki egzaminu maturalnego.

95% powierzchnia ufności dla łącznego oszacowania wskaźników. Przeciętny maturzysta uzyskał średni poziom umiejętności w przedziale ok.105-110, a wskaźnik efektywności mieści się w przedziale od około 0 do 5.

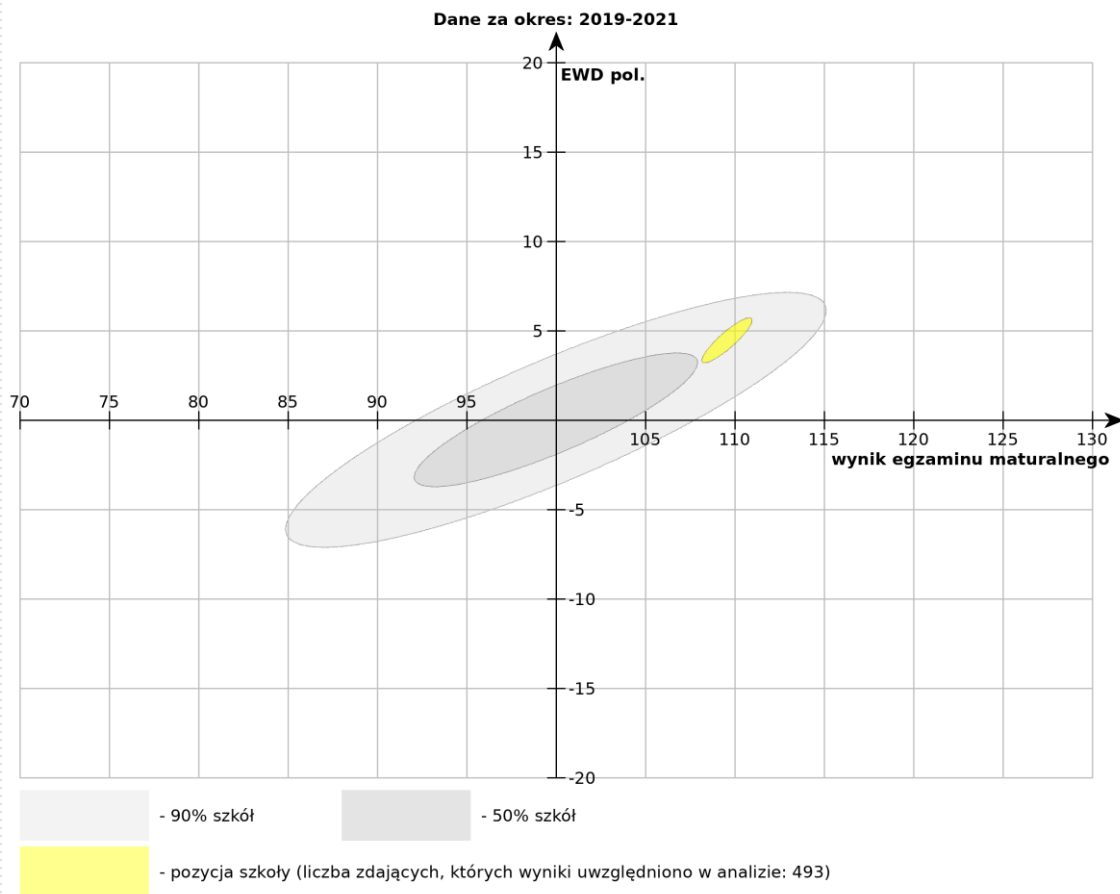
---

Wskaźniki obliczone na podstawie danych egzaminacyjnych z lat 2019-2021.  
Liczba zdających, których wyniki uwzględniono w analizie: 493.  
**j. polski 493 (137 PR), historia 35 (35 PR), WOS 36 (36 PR).**



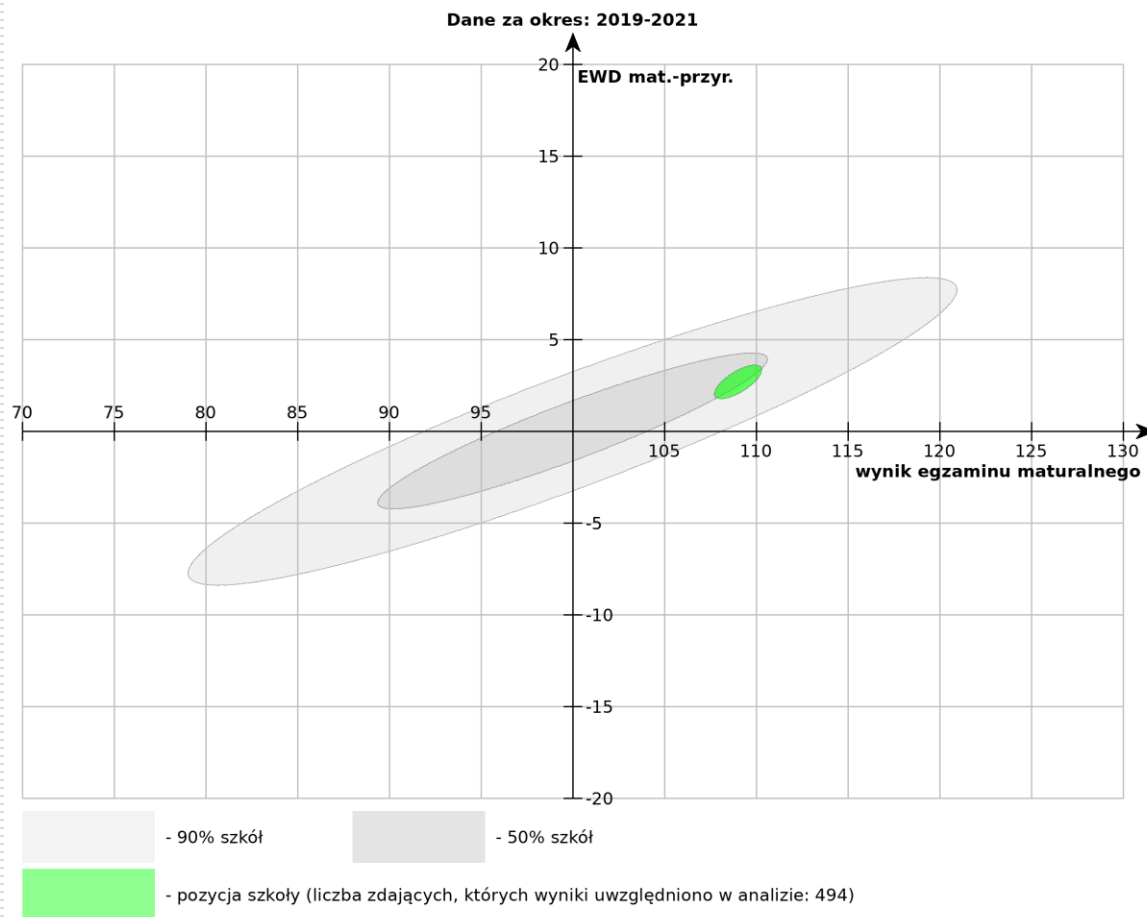
wskaźnik efektywności nauczania wynosi ok.5 co oznacza, że statystycznie przeciętny maturzysta uzyskał więcej punktów egzaminacyjnych na skali standardowej w porównaniu do wynikających osiągnięć humanistycznych, z jakimi przyszedł on do szkoły

Wskaźniki obliczone na podstawie danych egzaminacyjnych z lat 2019-2021.  
Liczba zdających, których wyniki uwzględniono w analizie: **493**.  
**j. polski** 493 (137 poziom rozszerzony)



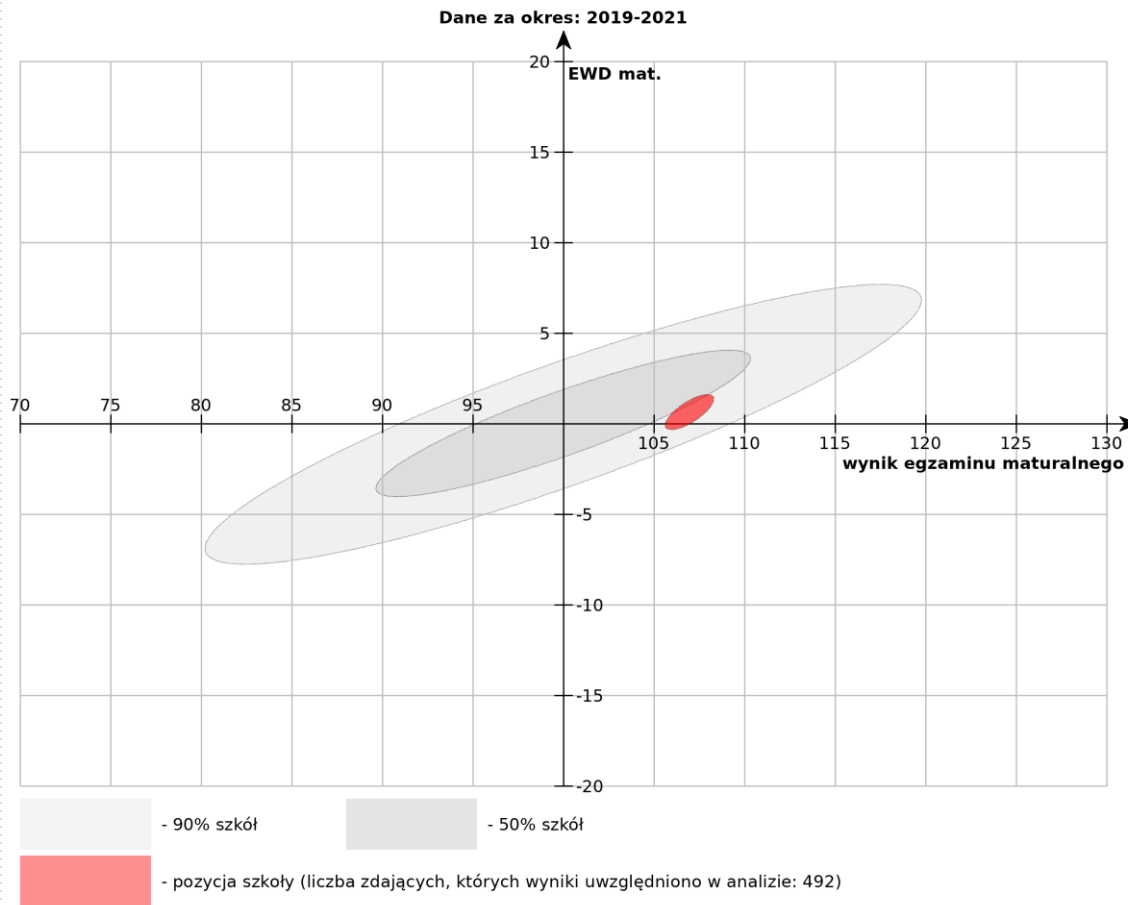
wskaźnik efektywności nauczania wynosi ok.5 co oznacza, że statystycznie przeciętny maturzysta uzyskał więcej punktów egzaminacyjnych na skali standardowej w porównaniu do wynikających osiągnięć z języka polskiego, z jakimi przyszedł on do szkoły

Wskaźniki obliczone na podstawie danych egzaminacyjnych z lat 2019-2021.  
Liczba zdających, których wyniki uwzględniono w analizie: 494.  
**matematyka** 492 (177 PR), **biologia** 158 PR, **chemia** 106 PR,  
**fizyka** 32 PR, **geografia** 128 PR, **informatyka** 19 PR.



wskaźnik efektywności nauczania wynosi ok. 3 co oznacza, że statystycznie przeciętny maturzysta uzyskał trochę więcej punktów egzaminacyjnych na skali standardowej w porównaniu do wynikających osiągnięć matematyczno-przyrodniczych, z jakimi przyszedł on do szkoły

Wskaźniki obliczone na podstawie danych egzaminacyjnych z lat 2019-2021.  
Liczba zdających, których wyniki uwzględniono w analizie: 492.  
**matematyka** 492 (177 poziom rozszerzony)



wskaźnik efektywności nauczania wynosi ok.1 co oznacza, że statystycznie przeciętny maturzysta uzyskał mniej więcej tyle samo punktów egzaminacyjnych na skali standardowej w porównaniu do wynikających osiągnięć matematycznych, z jakimi przyszedł on do szkoły.