

EGZAMIN GIMNAZJALNY 2018

TEST HUMANISTYCZNY

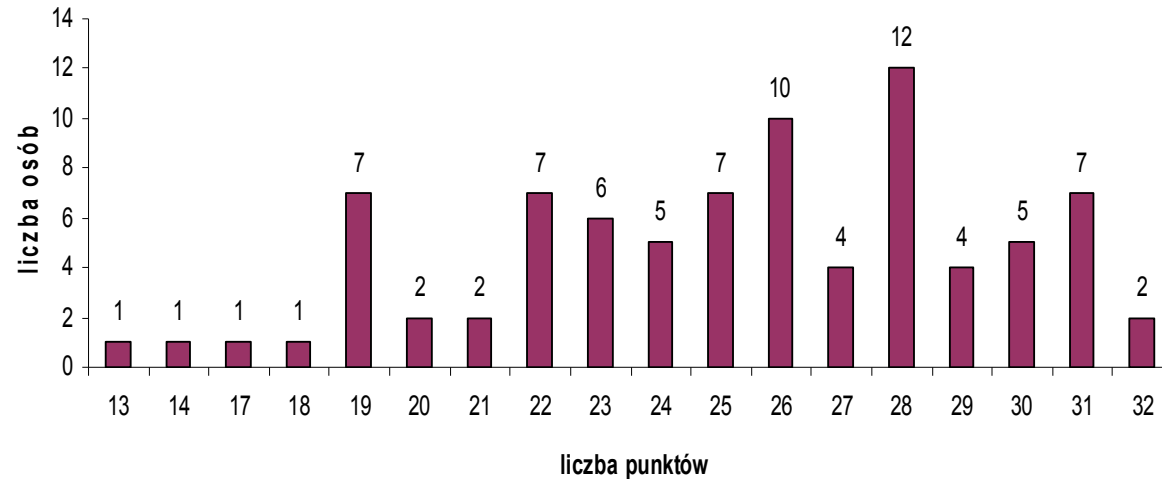
HISTORIA I WOS

Klasa	średni wynik punktowy	średni wynik procentowy
3 GD A	24,61	77%
3 GD B	25,41	79,44%
3 GD C	25,52	79,83%
Łącznie	25,18	78,76%

WNIOSKI:

Za rozwiązanie zadań z zakresu historii i wiedzy o społeczeństwie gimnazjaliści w **kraju** uzyskali średnio **63%**, nasi uczniowie średnio uzyskali wynik o 15 punktów procentowych wyższy, ich **wynik stanowi 125,02% średniej krajowej.**

Egzamin gimnazjalny z części humanistycznej-historia i wos



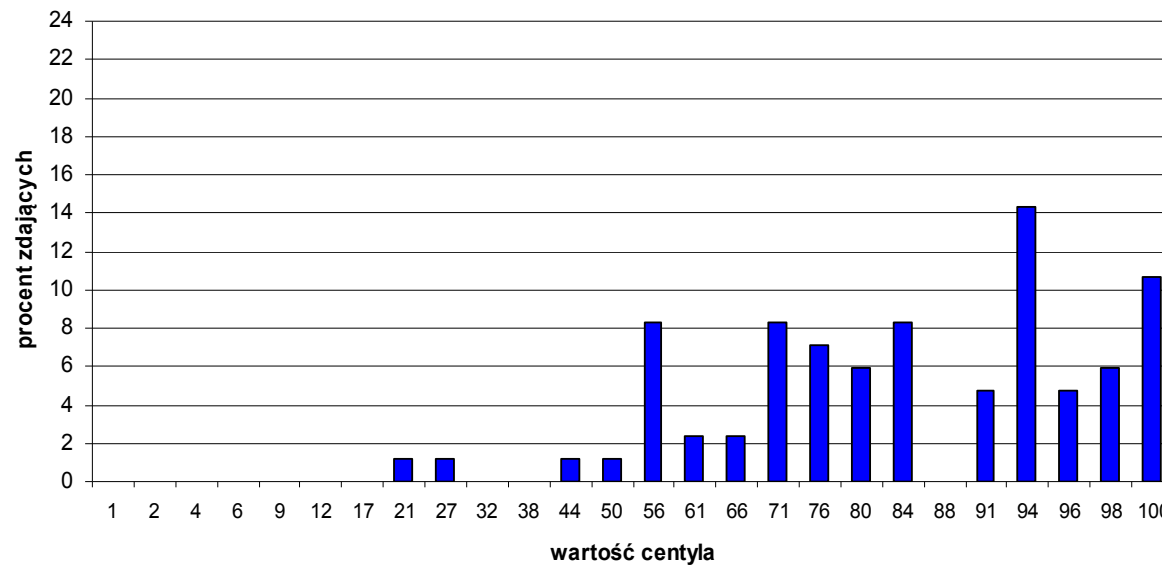
Zdawało 84 uczniów.

Średni wynik wszystkich zdających uczniów naszej szkoły odpowiada wartości 84 centyla.

Oznacza to, że w Polsce tylko 16% uczniów uzyskało wynik wyższy.

Prawie 50% uczniów naszego gimnazjum miało wynik wyższy.

Rozkład historia i wos



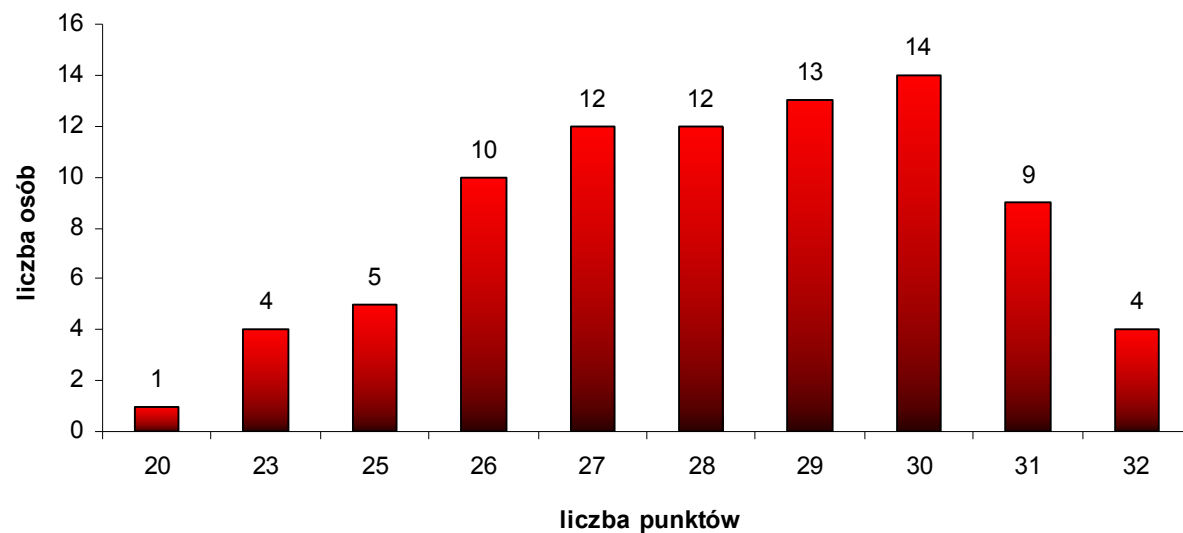
JĘZYK POLSKI

Klasa	średni wynik punktowy	średni wynik procentowy
3 GD A	27,82	86,96%
3 GD B	28,37	88,78%
3 GD C	28,14	88,10%
Łącznie	28,11	87,94%

WNIOSKI:

Za rozwiązanie zadań z zakresu języka polskiego gimnazjaliści w **kraju** uzyskali średnio **71%**, nasi uczniowie średnio uzyskali wynik o 17 punktów procentowych wyższy, ich **wynik stanowi 123,86% średniej krajowej.**

Egzamin gimnazjalny, język polski



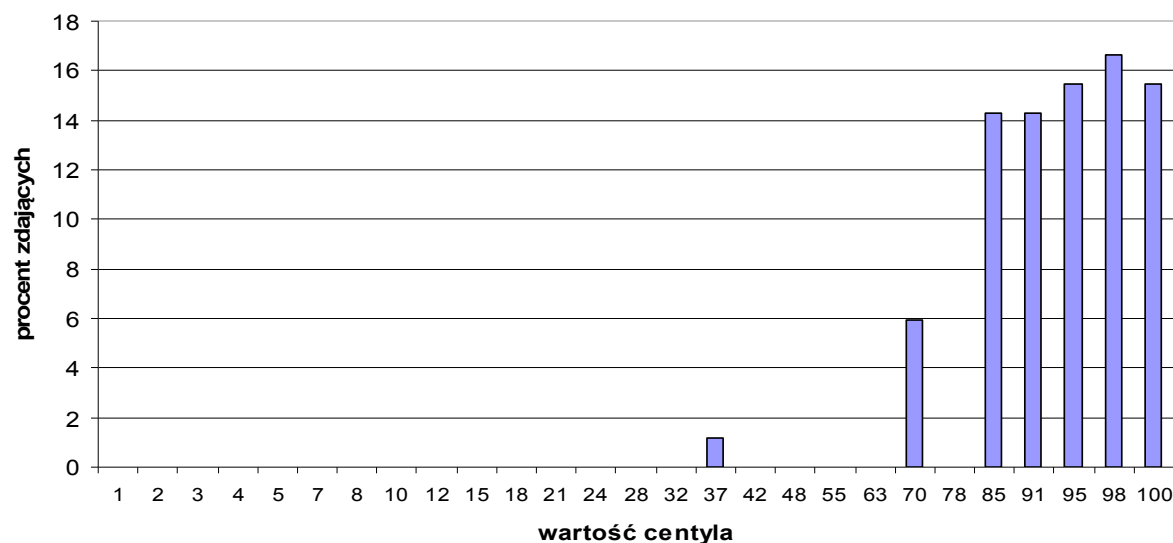
Zdawało 84 uczniów.

Średni wynik wszystkich zdających uczniów naszej szkoły odpowiada wartości 91 centyla.

Oznacza to, że w Polsce tylko 9% uczniów uzyskało wynik wyższy.

Ponad 50% uczniów naszego gimnazjum miało wynik wyższy.

Rozkład język polski



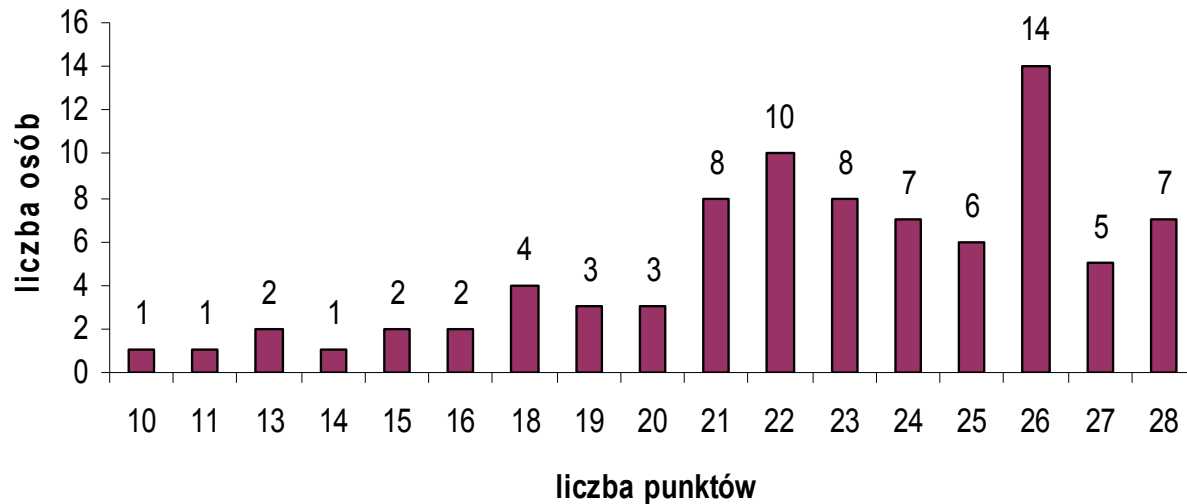
TEST MATEMATYCZNO - PRZYRODNICZY PRZEDMIOTY PRZYRODNICZE

Klasa	średni wynik punktowy	średni wynik procentowy
3 GD A	21,86	78,11%
3 GD B	22,41	80,04%
3 GD C	23,45	83,72%
Łącznie	22,57	80,67%

WNIOSKI:

Za rozwiązanie zadań z zakresu przedmiotów przyrodniczych gimnazjaliści w **kraju** uzyskali średnio **60%**, nasi uczniowie średnio uzyskali wynik o 20 punktów procentowych wyższy, ich **wynik stanowi 134,45% średniej krajowej.**

Egzamin gimnazjalny- część przyrodnicza



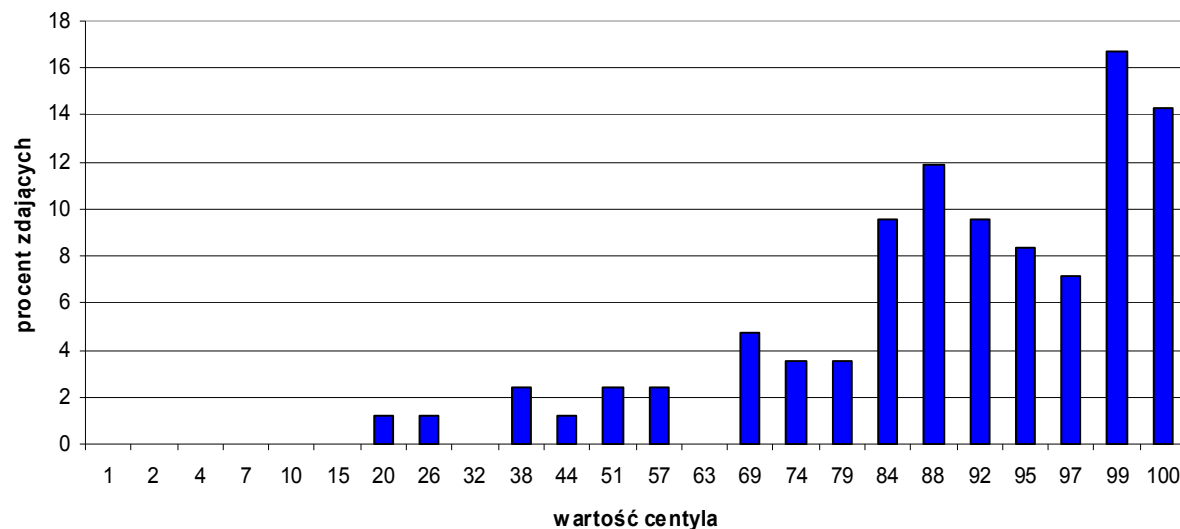
Zdawało 84 uczniów.

Średni wynik wszystkich zdających uczniów naszej szkoły odpowiada wartości 90 centyla.

Oznacza to, że w Polsce tylko 10% uczniów uzyskało wynik wyższy.

Ponad 50% uczniów naszego gimnazjum miało wynik wyższy.

Rozkład z przedmiotów przyrodniczych



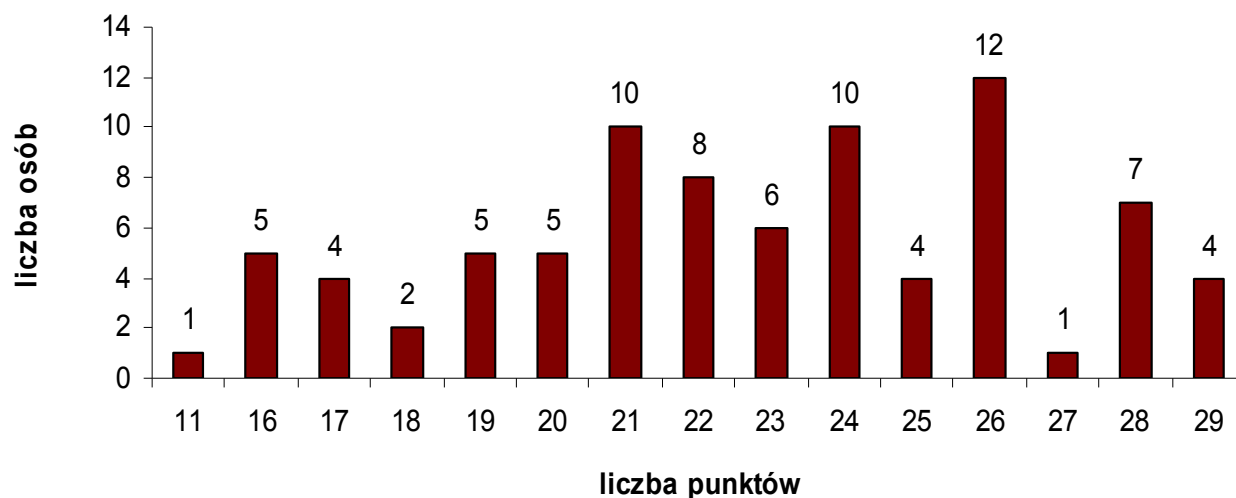
MATEMATYKA

Klasa	średni wynik punktowy	średni wynik procentowy
3 GD A	22,93	79,21%
3 GD B	21,96	75,74%
3 GD C	23,10	79,76%
Łącznie	22,66	78,29%

WNIOSKI:

Za rozwiązanie zadań z zakresu matematyki gimnazjaliści w **kraju** uzyskali średnio **57%**, nasi uczniowie średnio uzyskali wynik o 21 punktów procentowych wyższy, ich **wynik stanowi 137,35% średniej krajowej.**

Egzamin gimnazjalny-część matematyczna



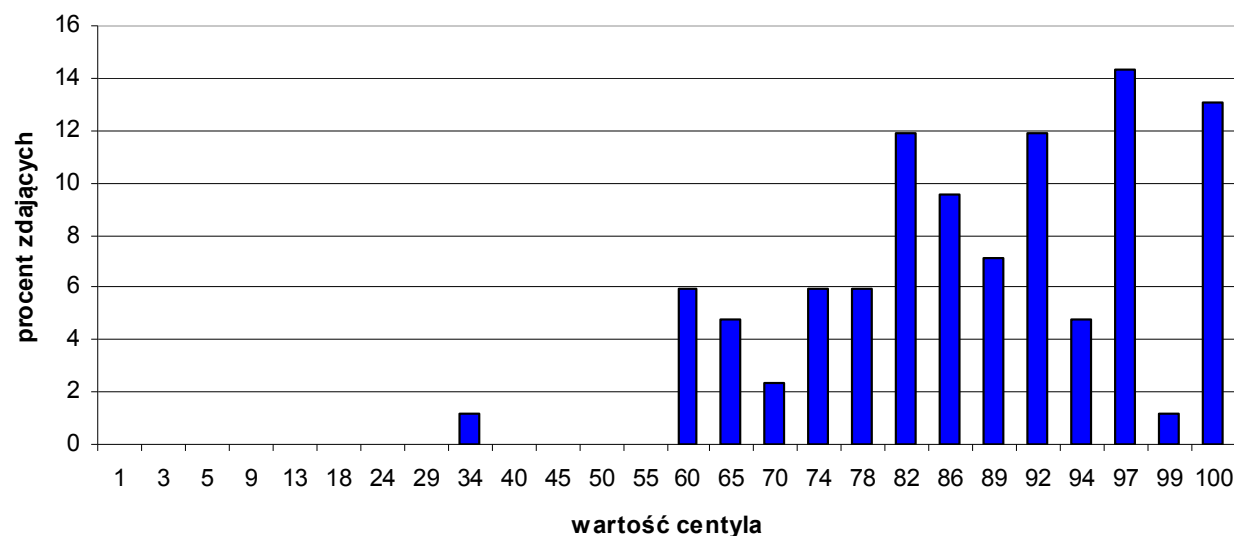
Zdawało 84 uczniów.

Średni wynik wszystkich zdających uczniów naszej szkoły odpowiada wartości 89 centyla.

Oznacza to, że w Polsce tylko 11% uczniów uzyskało wynik wyższy.

Ponad 50% uczniów naszego gimnazjum miało wynik wyższy.

Rozkład z matematyki



JĘZYK ANGIELSKI

JĘZYK ANGIELSKI-PODSTAWA

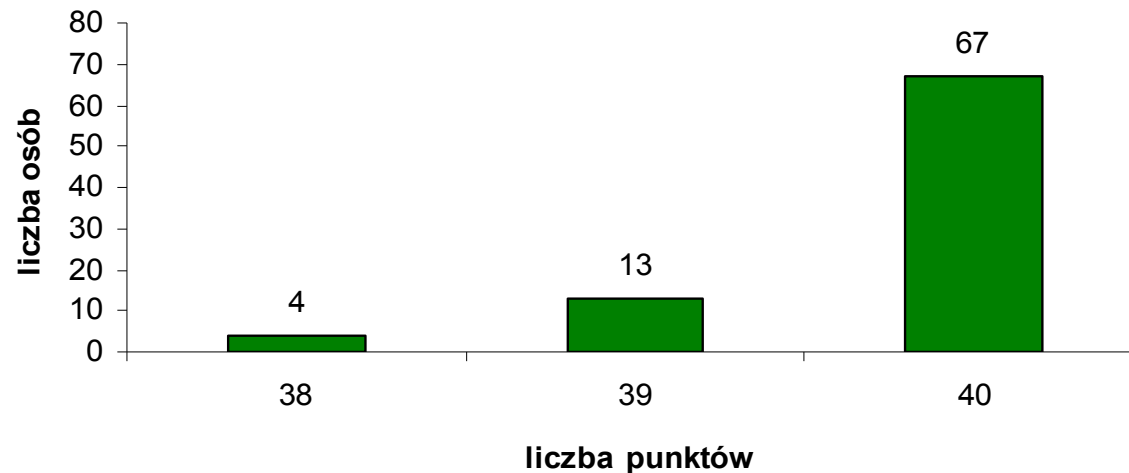
Klasa	średni wynik punktowy	średni wynik procentowy
3 GD A	39,82	99,61%
3 GD B	39,78	99,52%
3 GD C	39,66	99,24%
Łącznie	39,75	99,45%

WNIOSKI:

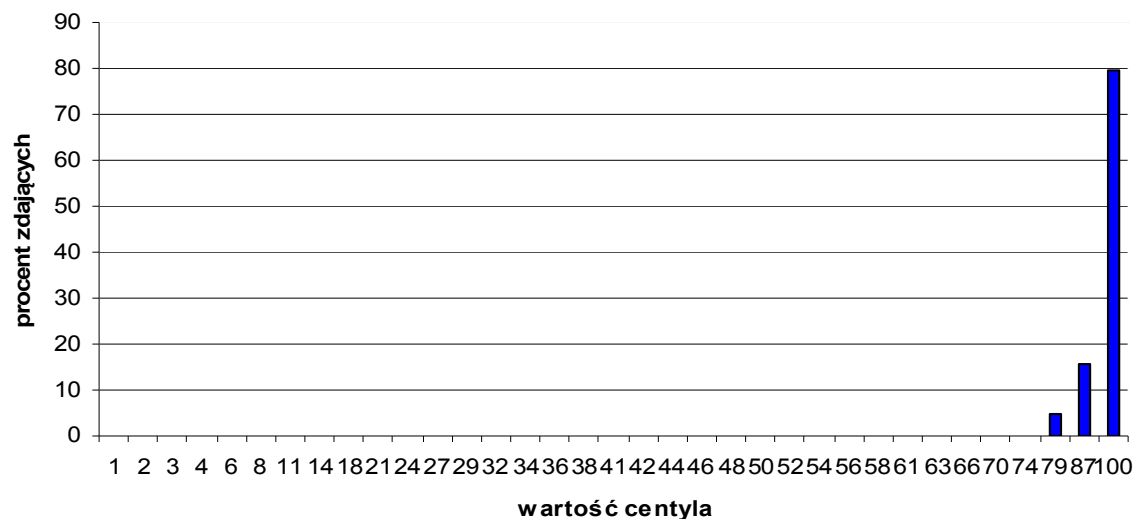
Za rozwiązanie zadań z języka angielskiego na poziomie podstawowym gimnazjaliści w **kraju** uzyskali średnio **76%**, nasi uczniowie średnio uzyskali wynik o 23 punkty procentowe wyższy, ich

wynik stanowi 130,86% średniej krajowej.

Egzamin gimnazjalny z języka angielskiego poziom podstawowy



Rozkład język angielski- poziom podstawowy



Zdawało 84 uczniów.

Średni wynik wszystkich zdających uczniów naszej szkoły odpowiada wartości 96 centyla.

Oznacza to, że w Polsce tylko 4% uczniów uzyskało wynik wyższy.

80% uczniów naszego gimnazjum uzyskało wynik maksymalny.

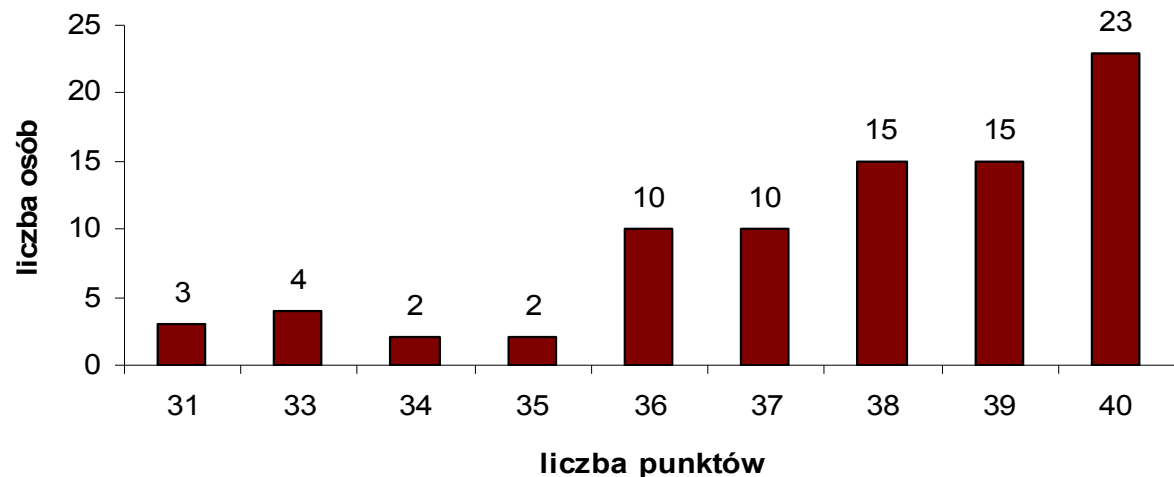
JĘZYK ANGIESKI -ROZSZERZENIE

Klasa	średni wynik punktowy	średni wynik procentowy
3 GD A	38,00	95,18%
3 GD B	37,74	94,59%
3 GD C	37,41	93,72%
Łącznie	37,72	94,49%

WNIOSKI:

Za rozwiązanie zadań z języka angielskiego na poziomie rozszerzonym gimnazjaliści w **kraju** uzyskali średnio **61%**, nasi uczniowie średnio uzyskali wynik o 33 punkty procentowe wyższy, ich **wynik stanowi 154,9% średniej krajowej**. Wyniki wszystkich uczniów wskazują na wysoki poziom znajomości języka angielskiego w zakresie rozszerzonym.

Egzamin gimnazjalny z języka angielskiego poziom rozszerzony



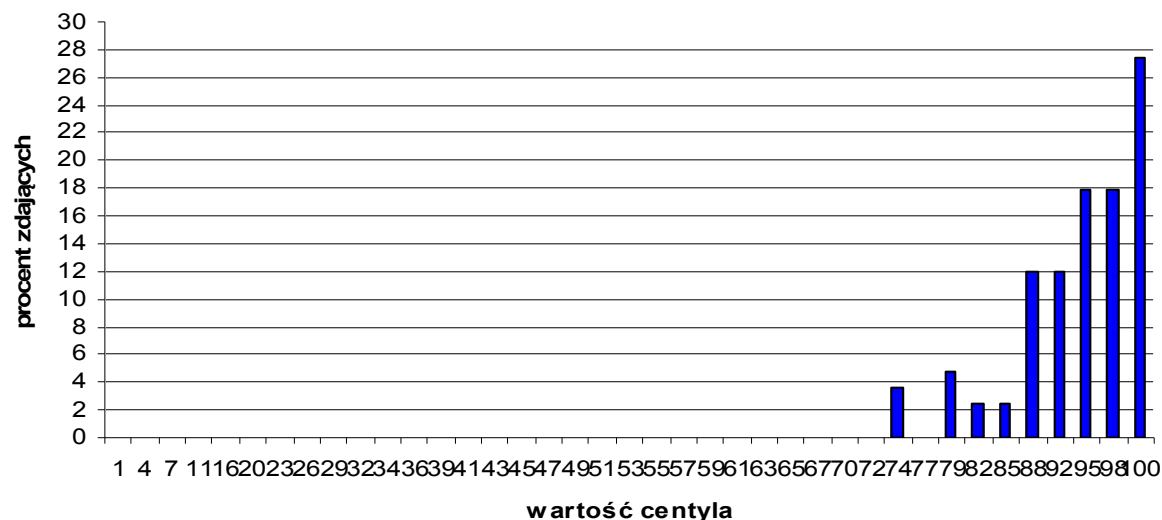
Zdawało 84 uczniów.

Średni wynik wszystkich zdających uczniów naszej szkoły odpowiada wartości 95 centyla.

Oznacza to, że w Polsce tylko 5% uczniów uzyskał wynik wyższy.

28% naszych uczniów uzyskało wynik maksymalny, a 18% o jeden punkt poniżej wartości maksymalnej.

Rozkład z języka angielskiego-poziom rozszerzony



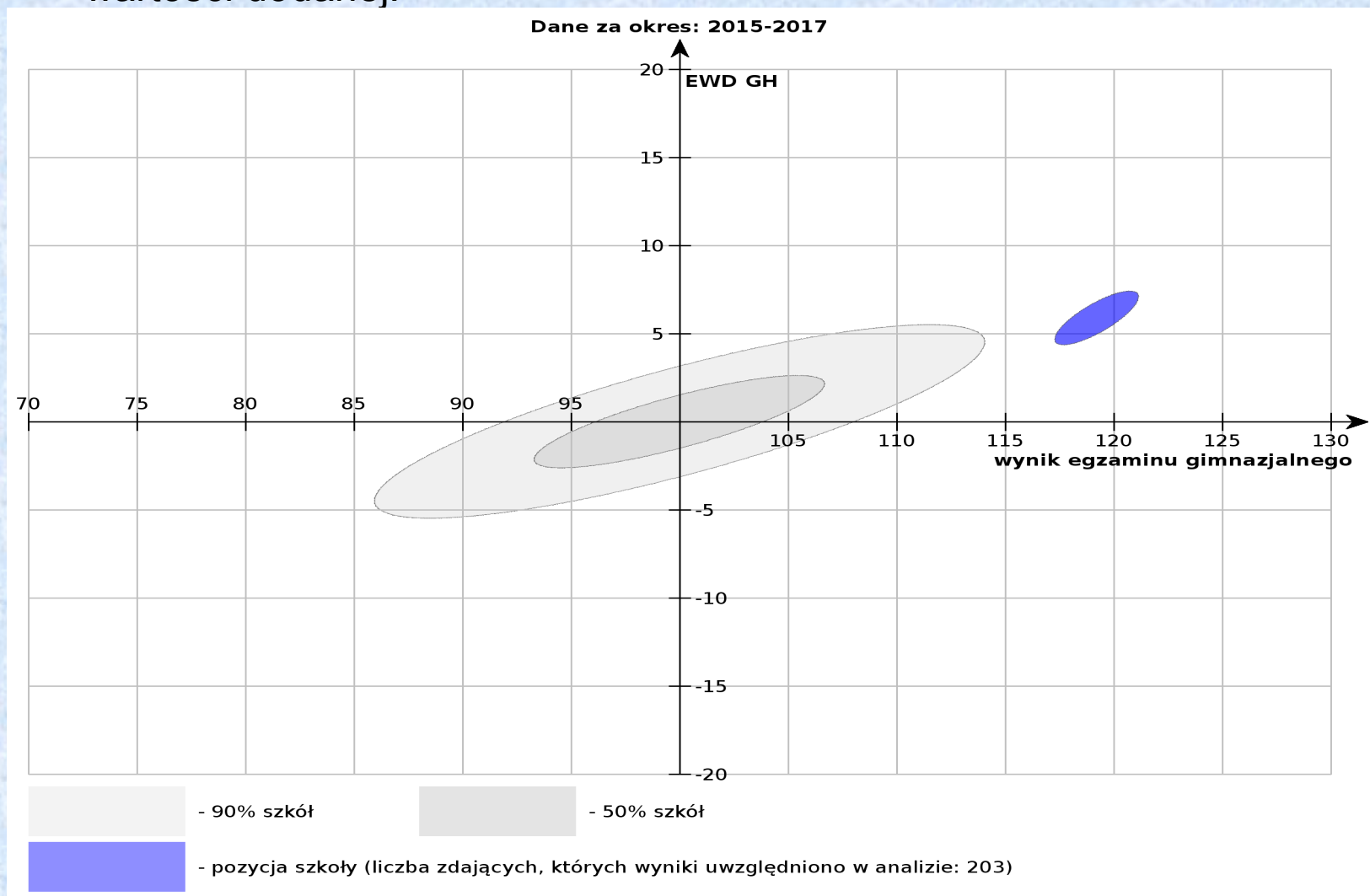
WNIOSKI

- Wyniki egzaminu wskazują na właściwe opanowanie wiedzy i umiejętności zawartych w podstawie programowej. Bardzo dobrą znajomość pojęć z zakresu historii i wiedzy o społeczeństwie w kontekście realistycznym.
- Uczniowie nabyli w trakcie trzyletniego kształcenia umiejętność czytania ze zrozumieniem różnych tekstów, dokładnego analizowania i objaśniania ich treści. Potrafią wykorzystać poznane pojęcia i używać określonych środków językowych.
- Potrafią łączyć zdobyte w szkole wiadomości z informacjami docierającymi do nich z innych źródeł, są dobrze przygotowani do dostrzegania zależności i zastosowań poznanych pojęć z zakresu przedmiotów przyrodniczych w życiu codziennym. Na podstawie informacji potrafią wnioskować i zauważać, że nauka jest powiązana z rzeczywistością. Wynik, świadczy o tym, że najtrudniejsze z wymagań ogólnych zawartych w nowej podstawie programowej, czyli umiejętność prostego rozumowania i argumentowania, została opanowana przez większość uczniów. Uczniowie potrafią zastosować poznane pojęcia w zadaniach zarówno zamkniętych jak i otwartych, potrafią dobrać właściwy model matematyczny w zależności od warunków początkowych zadania.
- W zakresie edukacji języka obcego nowożytnego uczniowie w obszarze rozumienia tekstów pisanych, oprócz zakładanej lepszej znajomości środków językowych opanowali umiejętność określania głównej myśli poszczególnych części tekstu oraz rozpoznawania związków pomiędzy poszczególnymi częściami tekstu. Potrafią stosować odpowiednie środki językowe oraz tworzyć wypowiedź pisemną.
- Umiejętności zdających potwierdzają bardzo dobre przygotowanie do egzaminu.

Wskaźniki obliczone na podstawie danych egzaminacyjnych z lat 2015-2017.

CZĘŚĆ HUMANISTYCZNA

Pozycja szkoły ze względu na wskaźniki wyniku końcowego i edukacyjnej wartości dodanej.



Wskaźniki obliczone na podstawie danych egzaminacyjnych z lat 2015-2017.

CZEŚĆ MATEMATYCZNO-PRZYRODNICZA

Pozycja szkoły ze względu na wskaźniki wyniku końcowego i edukacyjnej wartości dodanej.

