

MATURA 2017

ANALIZA WYNIKÓW EGZAMINU MATURALNEGO

w Uniwersyteckim I Liceum
Ogólnokształcącym
im. Juliusza Słowackiego w Chorzowie

MATURA 2017 – w kraju:

**Do egzaminu maturalnego w kraju
przystąpiło 259 037 absolwentów,
a w województwie śląskim 28 695.**

**Zdawalność matury po uwzględnieniu sesji
sierpniowej:**

**w Polsce: 84,5% wszystkich zdających,
89% w liceach ogólnokształcących**

**w woj. śląskim: 83% wszystkich zdających,
87% w liceach ogólnokształcących**

MATURA 2017 – w I LO:

Liczba uczniów w klasach trzecich: 140

Ukończyło szkołę: 139

Przystąpiło do matury: 139

Uzyskało co najmniej 30% z przedmiotów obowiązkowych: w maju 137 uczniów, czyli **98,56%**

Po uwzględnieniu sierpniowej sesji poprawkowej maturę zdało 138 uczniów, czyli **99,28%**

Wybór języków obcych jako przedmiotów obowiązkowych – LO w kraju:

Język angielski	91,7%
-----------------	-------

Język niemiecki	5,8%
-----------------	------

Język rosyjski	1,7%
----------------	------

Pozostałe	0.8%
-----------	------

Wybór języków obcych jako przedmiotów obowiązkowych - w Słowaku:

Język angielski	93,52%
-----------------	--------

Język hiszpański	2,88%
------------------	-------

Język niemiecki	2,88%
-----------------	-------

Język francuski	0,72%
-----------------	-------

Wybór przedmiotów dodatkowych na poziomie **rozszerzonym** – w kraju:

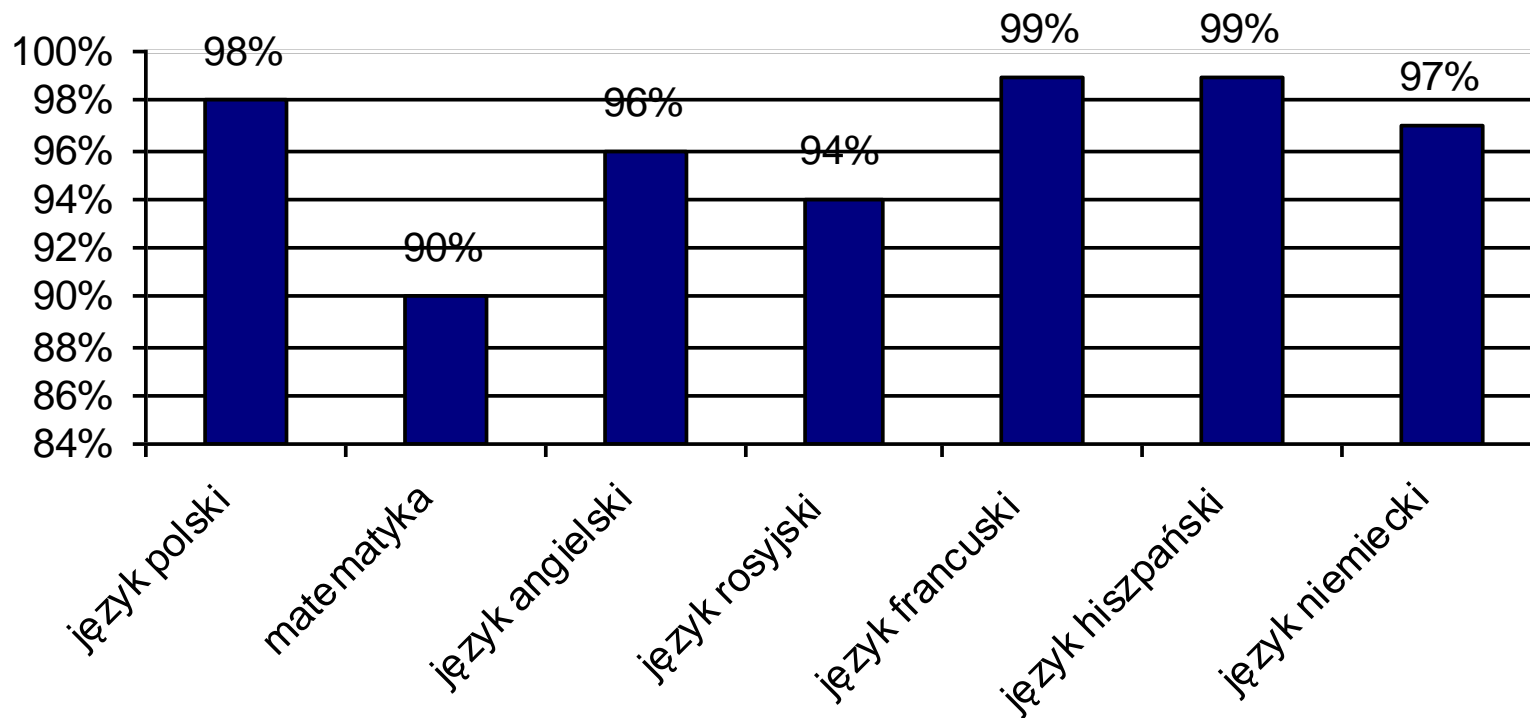
Język angielski	57%
Matematyka	28%
Język polski	25%
Biologia	25%
Geografia	24%
Chemia	16%
Wiedza o społeczeństwie	12%

Wybór przedmiotów dodatkowych na poziomie **rozszerzonym** - w I LO:

Język angielski	86,3%
Matematyka	45,3%
Biologia	31,7%
Geografia	20,9%
Chemia	20,1%
Język polski	19,4%
Fizyka	17,3%
Historia	11,5%
Wiedza o społeczeństwie	10,8%
Informatyka	5,8%
Język hiszpański	4,3%
Język niemiecki	1,4%
Język francuski	0,7%
Język rosyjski	0,7%

Zdawalność egzaminów z przedmiotów obowiązkowych, **egzamin pisemny** – w kraju:

Zdawalność w LO przedmiotów obowiązkowych w kraju



MATURA USTNA 2017



WYNIKI MATURY USTNEJ W I LO

PRZEDMIOTY OBOWIĄZKOWE

Przedmiot obowiązkowy	Liczba zdających	Odsetek sukcesów	Średni wynik I LO w %
j. polski	139	100%	87
j. angielski	130	100%	89
j. francuski	1	100%	53
j.niemiecki	4	100%	98,5
j.hiszpański	4	100%	68,5

MATURA PISEMNA 2017



MATURA PISEMNA

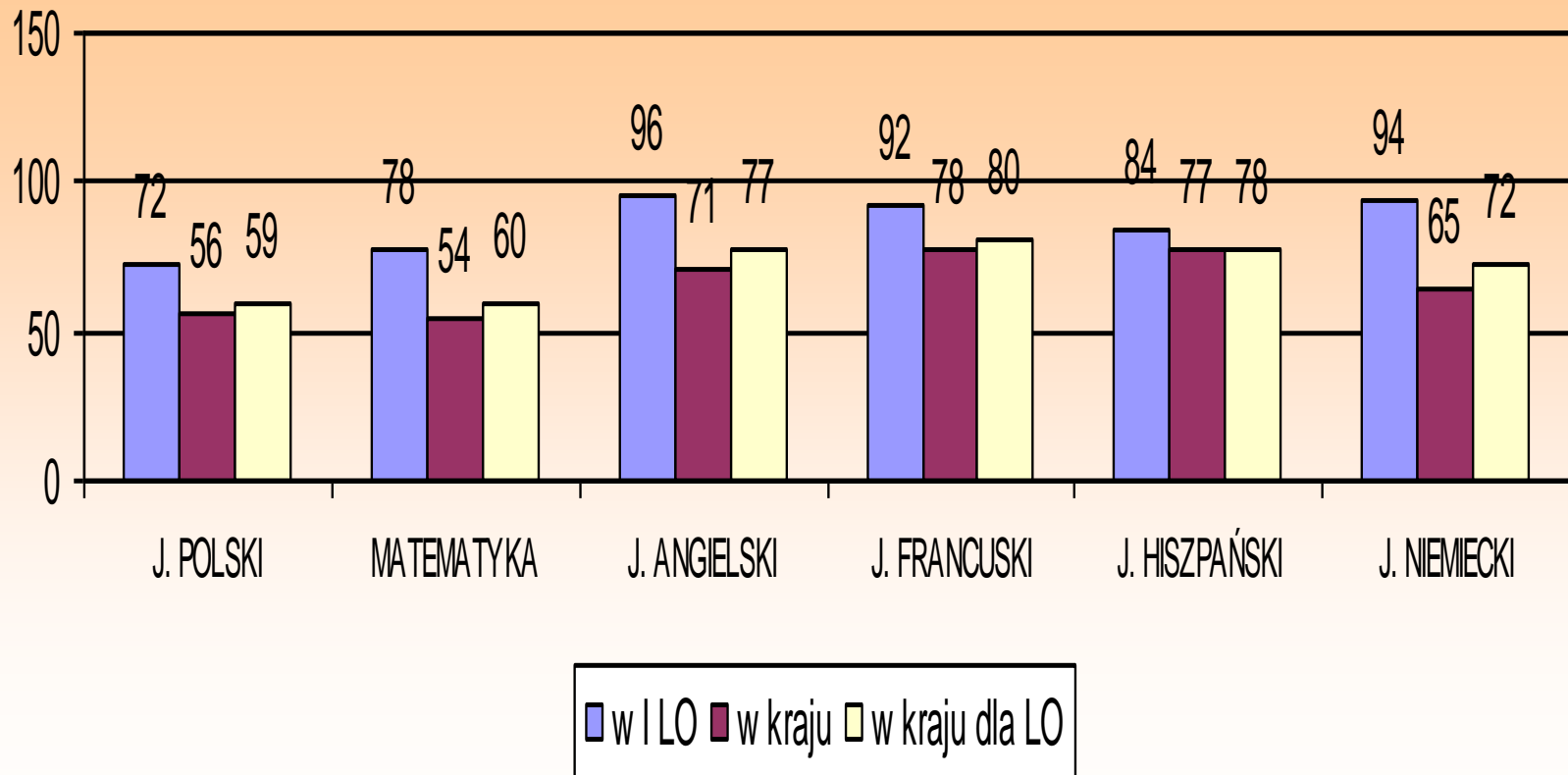
PRZEDMIOTY OBOWIĄZKOWE

			ŚREDNI WYNIK W %				% ŚREDNIEJ (w przybliżeniu do 1%)		
Przedmiot obowiązkowy	Liczba zdających	Odsetek sukcesów	w I LO	w kraju	w woj.	LO w kraju	kraj.	woj.	LO w kraju.
J. POLSKI	139	100%	71,88	56	57	59	128%	126%	122%
MATEMATYKA	139	99,28%	78,07	54	53	60	145%	147%	130%
J. ANGIELSKI	130	100%	95,62	71	73	77	135%	131%	124%
J. FRANCUSKI	1	100%	92	78	79	80	118%	116%	115%
J.HISZPAŃSKI	4	100%	83,5	77	76	78	108%	110%	107%
J. NIEMIECKI	4	100%	93,5	65	69	72	144%	136%	130%

MATURA PISEMNA

PRZEDMIOTY OBOWIĄZKOWE

porównanie wyników SŁOWAKA z wynikami krajowymi dla
wszystkich zdających i krajowymi dla LO



MATURA PISEMNA

PRZEDMIOTY DODATKOWE

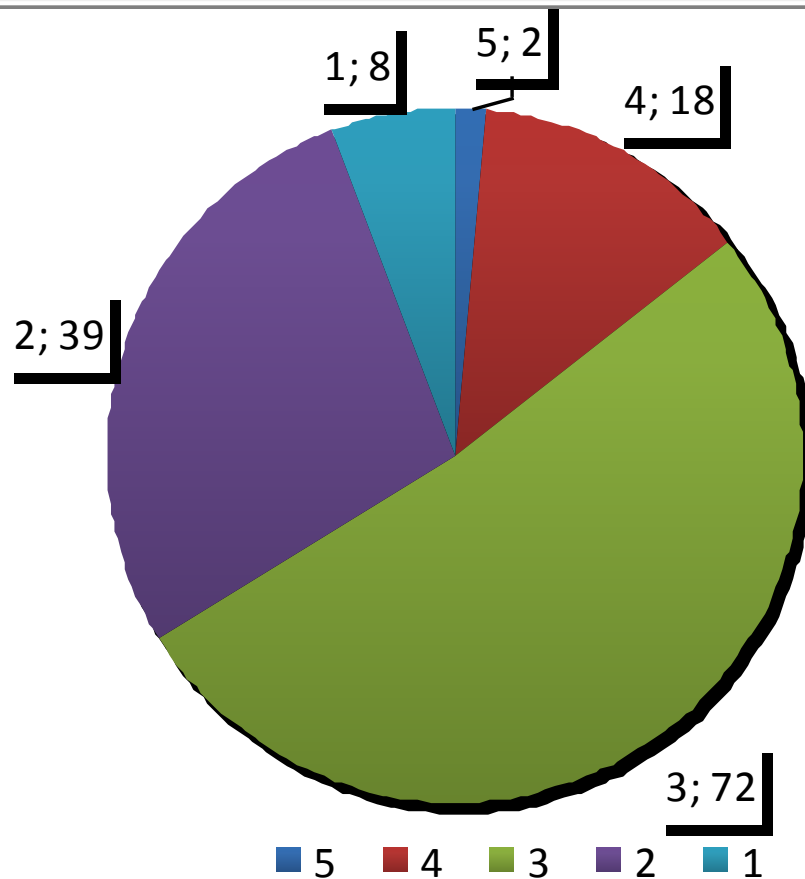
porównanie z wynikami w kraju i w województwie

		ŚREDNI WYNIK W %			% ŚREDNIEJ	
Przedmiot dodatkowy	Liczba zdających	w I LO	w kraju	w województwie	krajowej	wojewódzkiej
biologia	44	51,84	37	36	140	144
chemia	28	59,96	41	38	146	158
fizyka	24	67,21	40	40	168	168
geografia	29	66,17	31	31	213	213
historia	16	60,25	33	33	183	183
j. rosyjski	1	56	57	70	98	80
j. angielski	120	84,52	60	59	141	143
j. niemiecki	2	62	56	59	111	105
j. francuski	1	54	61	59	89	92
j. hiszpański	6	69,67	55	53	127	131
j. polski	27	50,52	50	48	101	105
matematyka	63	53,27	37	33	144	161
informatyka	8	40	33	33	121	121
WOS	15	40,8	26	28	157	146

MATURA PISEMNA

PRZEDMIOTY DODATKOWE

liczba wybieranych przedmiotów w I LO



WYNIKI W SKALI CENTYLOWEJ

Centyl jest jednostką statystyczną opisującą położenie danego wyniku względem całej grupy wyników.

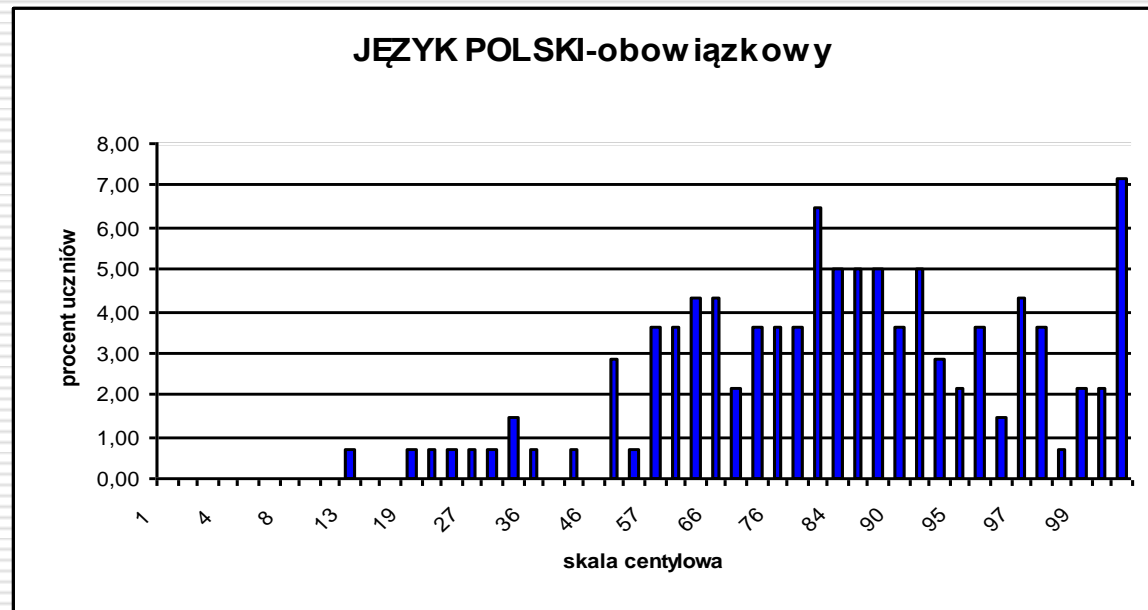
Jeżeli **centyl** wynosi **x**, to dzielimy grupę na **x%** i **(100-x)%**, Pierwsza wartość określa nam ile osób z grupy ma wyniki niższe bądź równe danemu wynikowi, a druga liczba określa nam ile osób ma wynik wyższy bądź równy danemu wynikowi.

JĘZYK POLSKI obowiązkowy

SŁOWAK	71,88%
ŚLĄSK	57%
POLSKA	56%
Liczba zdających	139

Średni wynik w Słowaku jest o 28,36% lepszy niż w Polsce i o 26,11% lepszy niż województwie.

Tylko 11% naszych uczniów miało wynik poniżej średniej krajowej. 39% naszych uczniów uzyskało wynik wysoki, który w kraju osiągnęło tylko 10% uczniów.

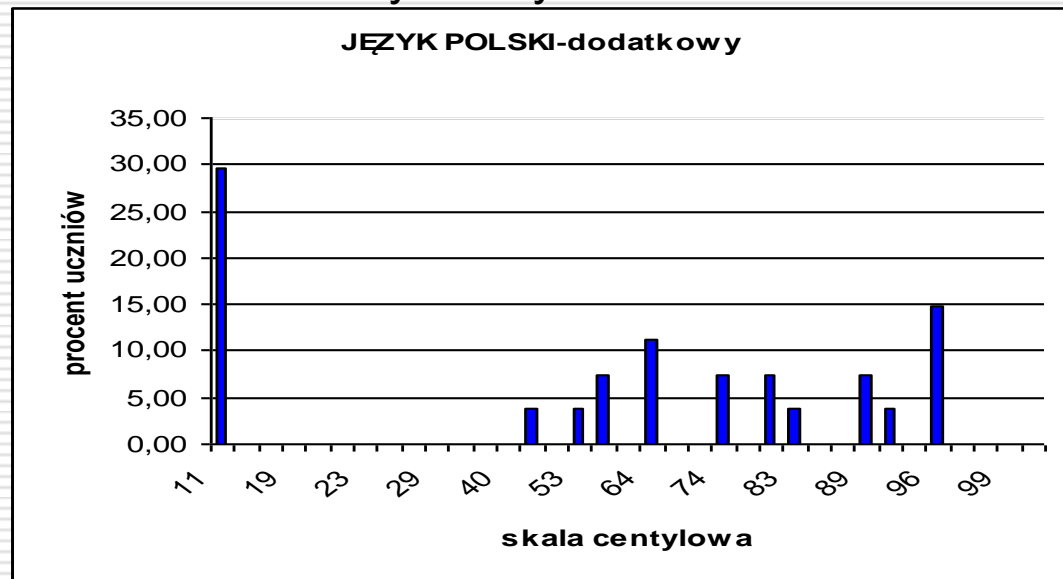


JĘZYK POLSKI

dodatkowy, poziom rozszerzony

SŁOWAK	50,52%
ŚLĄSK	48%
POLSKA	50%
Liczba zdających	27

Średni wynik w Słowaku jest porównywalny do średniego wyniku uczniów w Polsce i o 5% wyższy od wojewódzkiego. Najniższy centyl 11 uzyskało osiem osób. Tylko 4 uczniów, co stanowi 15% zdających język polski na poziomie rozszerzonym osiągnęło 96 centyl, czyli w kraju 4% uczniów miało wyniki wyższe lub równe.

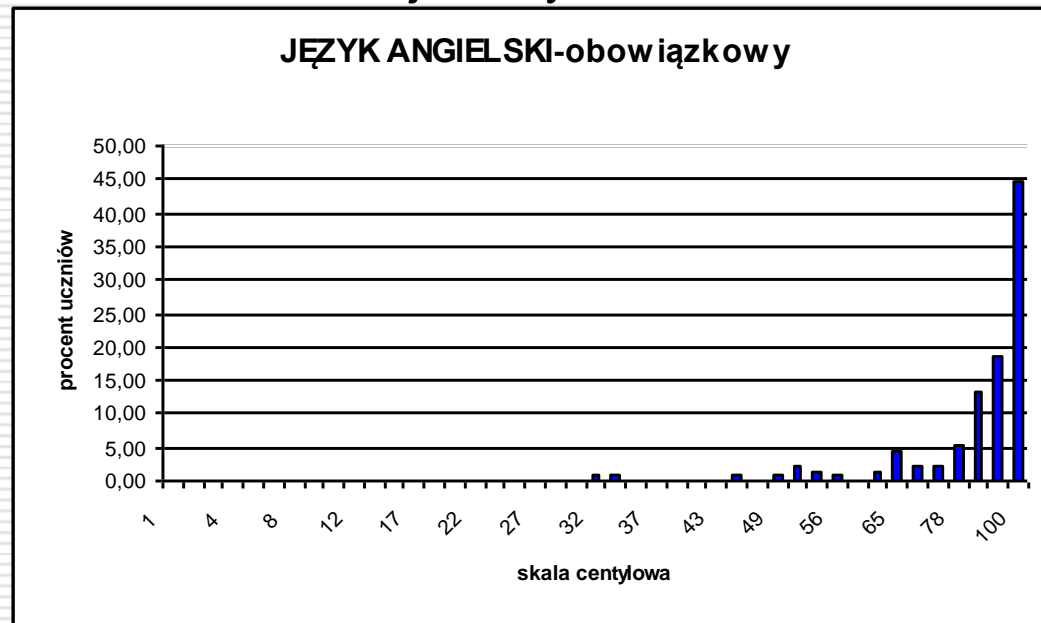


JĘZYK ANGIELSKI

obowiązkowy

SŁOWAK	95,62%
ŚLĄSK	73%
POLSKA	71%
Liczba zdających	130

Średni wynik w Słowaku jest o 35% lepszy niż w Polsce i o 31% lepszy niż w województwie. Tylko 9,3% uczniów naszej szkoły uzyskało centyl poniżej 62. Natomiast tylko 9% uczniów w Polsce miało wynik równie wysoki jak 63% uczniów naszej szkoły.

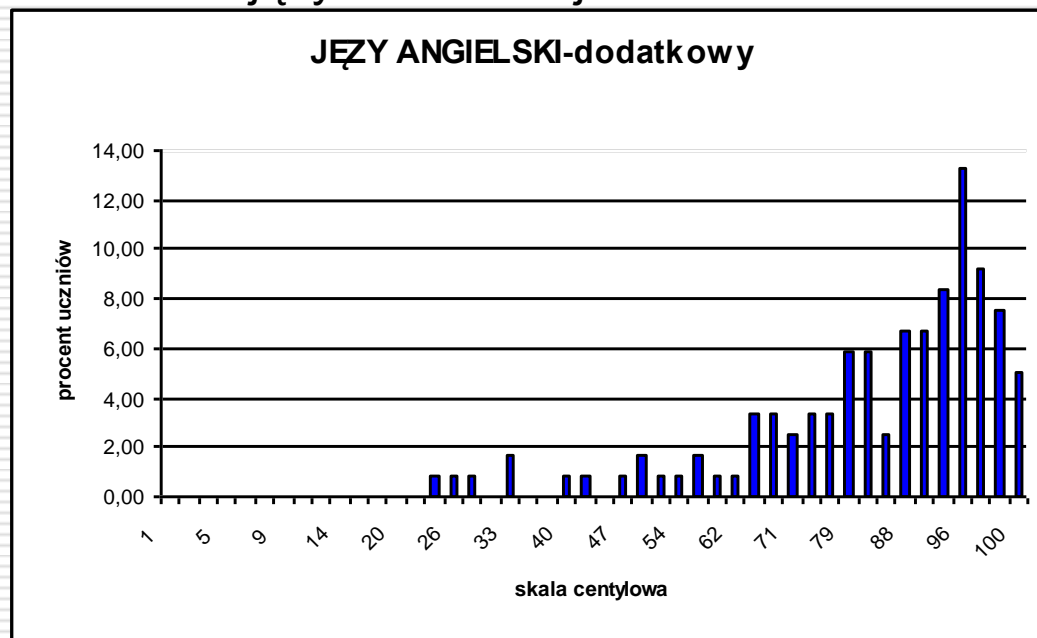


JĘZYK ANGIELSKI

dodatkowy, poziom rozszerzony

SŁOWAK	84,52%
ŚLĄSK	59%
POLSKA	60%
Liczba zdających	120

Średni wynik w Słowaku jest o 41% wyższy niż w Polsce i o 43% wyższy niż w województwie. 10% uczniów naszej szkoły uzyskało centyl poniżej 57. Natomiast tylko 9% uczniów w Polsce miało wynik równie wysoki jak 50% uczniów zdających w naszej szkole.

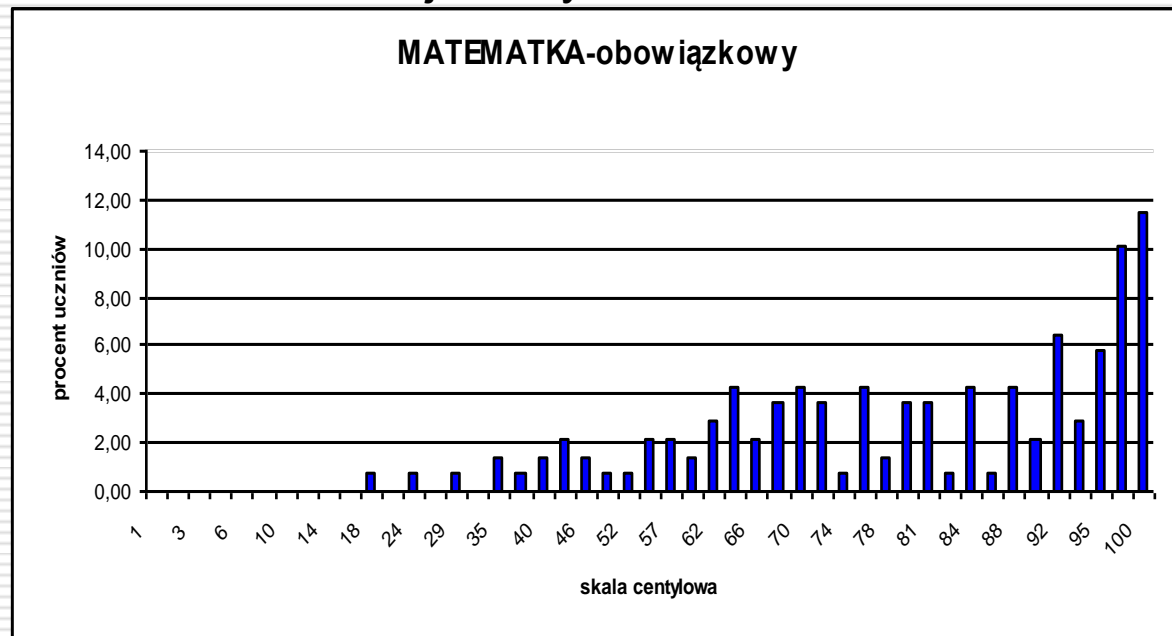


MATEMATYKA

obowiązkowy

SŁOWAK	78,07%
ŚLĄSK	53%
POLSKA	54%
Liczba zdających	139

Średni wynik w Słowaku jest o 45% lepszy niż w Polsce i o 47% lepszy niż w województwie. 11% uczniów w naszej szkole osiągnęło wynik niższy niż 54 centyl. Tylko 8% uczniów w Polsce miało wynik równie wysoki jak 37% uczniów naszej szkoły.

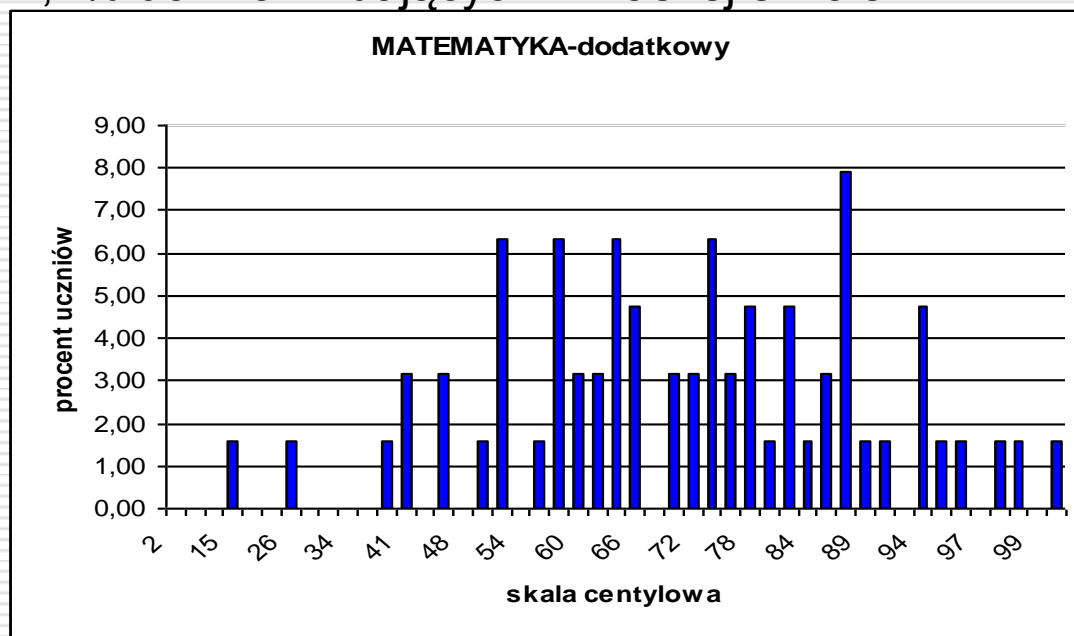


MATEMATYKA

dodatkowy, poziom rozszerzony

SŁOWAK	53,27%
ŚLĄSK	33%
POLSKA	37%
Liczba zdających	63

Średni wynik w Słowaku jest o 44% lepszy niż w Polsce i o 61% lepszy niż w województwie. 8 uczniów zdających w szkole uzyskało centyl poniżej 52. 9% uczniów w Polsce miało wynik równie wysoki jak 14,7% uczniów zdających w naszej szkole.

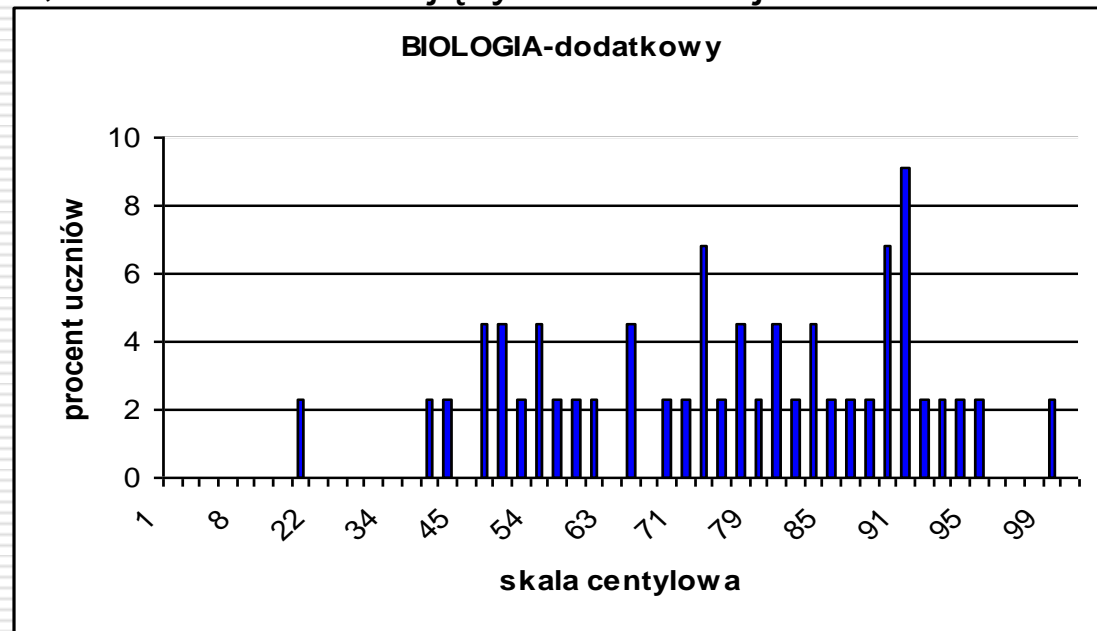


BIOLOGIA

dodatkowy, poziom rozszerzony

SŁOWAK	51,84%
ŚLĄSK	36%
POLSKA	37%
Liczba zdających	44

Średni wynik w Słowaku jest o 40% lepszy niż w Polsce i o 44% wyższy niż w województwie. 7 uczniów, czyli 15,9% zdających w szkole uzyskało centyl poniżej 52. 9% uczniów w Polsce miało wynik równie wysoki jak 20,45% uczniów zdających w naszej szkole.



CHEMIA

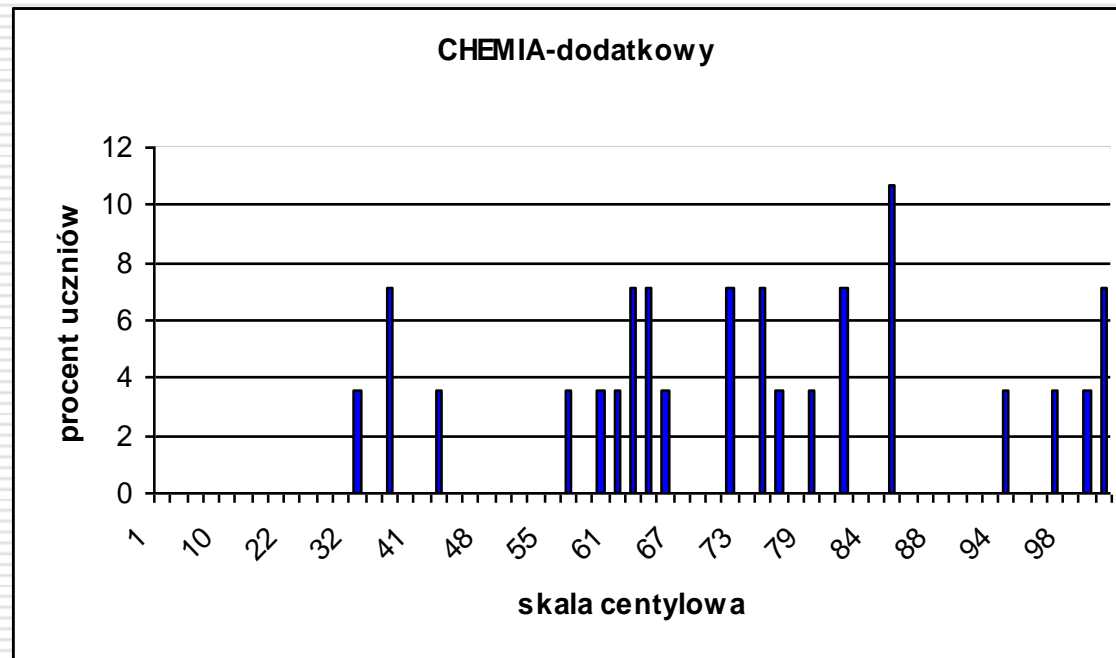
dodatkowy, poziom rozszerzony

SŁOWAK	59,96%
ŚLĄSK	38%
POLSKA	41%
Liczba zdających	28

Średni wynik w Słowaku jest o 46% lepszy niż w Polsce, i o 58% lepszy niż w województwie.

Najniższy centyl 32 uzyskała jedna osoba.

10% uczniów w Polsce miało wynik równie wysoki jak 17,85% uczniów zdających w naszej szkole.

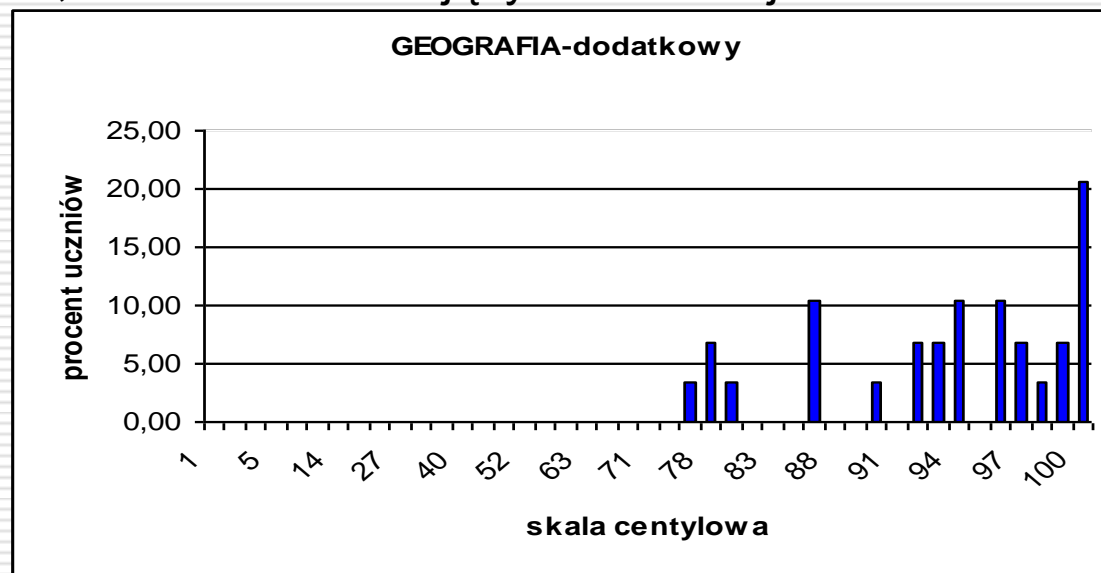


GEOGRAFIA

dodatkowy, poziom rozszerzony

SŁOWAK	66,17%
ŚLĄSK	31%
POLSKA	31%
Liczba zdających	29

Średni wynik w Słowaku jest o 113% lepszy niż w Polsce i w województwie. Najniższy centyl osiągnięty przez jednego z uczniów wyniósł 76, co oznacza, że 76% uczniów w Polsce miało wynik niższy lub równy. 10% uczniów w Polsce miało wynik równie wysoki jak 75,87% uczniów zdających w naszej szkole.

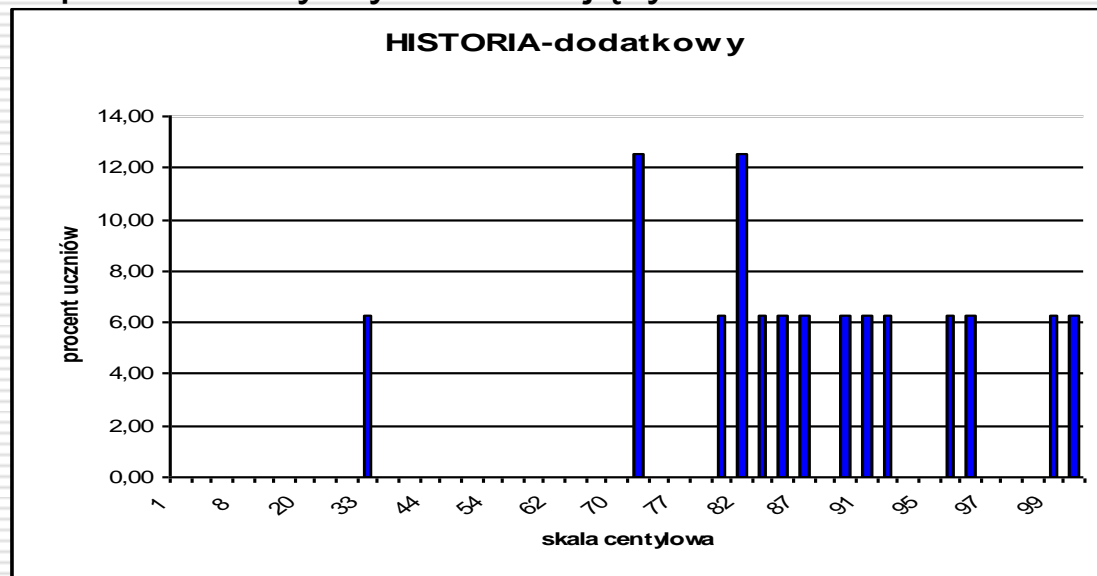


HISTORIA

dodatkowy, poziom rozszerzony

SŁOWAK	60,25%
ŚLĄSK	33%
POLSKA	33%
Liczba zdających	16

Średni wynik w Słowaku jest o 83% lepszy niż w Polsce i w województwie. Najniższy centyl osiągnięty przez jednego ze zdających w naszej szkole wynosi 33. Kolejni uczniowie osiągnęli centyl co najmniej 73. Czyli w całym kraju tylko 27% zdających uzyskało równie wysokie wyniki jak prawie wszyscy nasi zdający uczniowie.

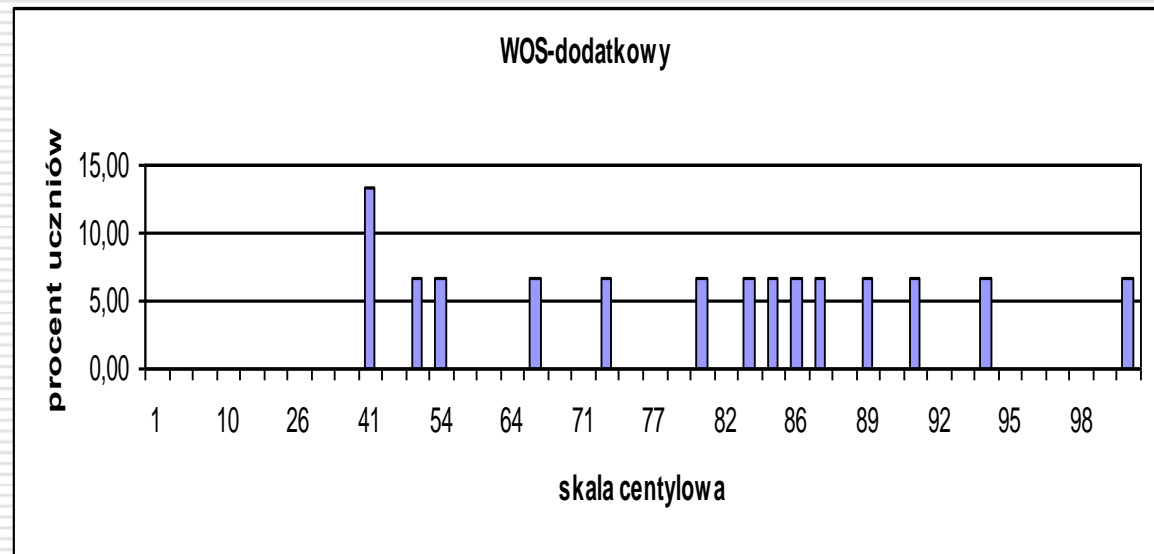


WOS

dodatkowy, poziom rozszerzony

SŁOWAK	40,8%
ŚLĄSK	28%
POLSKA	26%
Liczba zdających	15

Średni wynik w Słowaku jest o 57% lepszy niż w Polsce i o 46% lepszy niż w województwie. Najniższy centyl osiągnięty przez dwóch zdających w naszej szkole wynosi 41. Dziewięciu uczniów, czyli 60% zdających w szkole uzyskało centyl co najmniej 81, czyli w kraju równie wysoki wynik osiągnęło 20%.

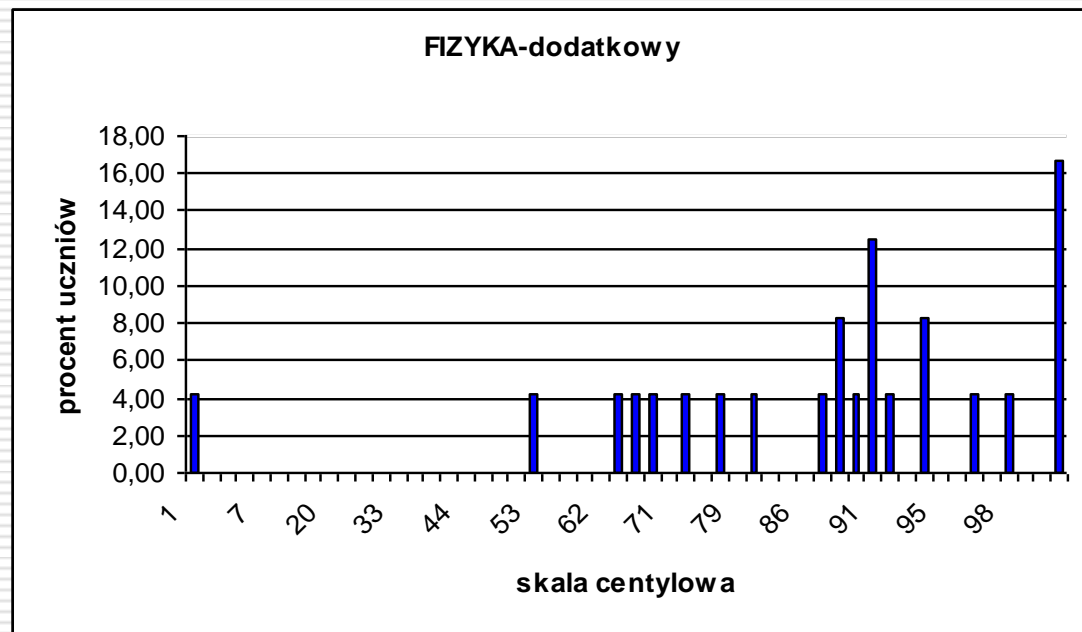


FIZYKA

dodatkowy, poziom rozszerzony

SŁOWAK	67,21%
ŚLĄSK	40%
POLSKA	40%
Liczba zdających	24

Średni wynik w Słowaku jest o 68% lepszy niż w Polsce i w województwie. 13 osób, czyli 54% zdających uzyskało centyl co najmniej 90. Oznacza to, że w kraju tylko 10% uczniów uzyskało wynik procentowy co najmniej taki sam.



EWD – edukacyjna wartość dodana

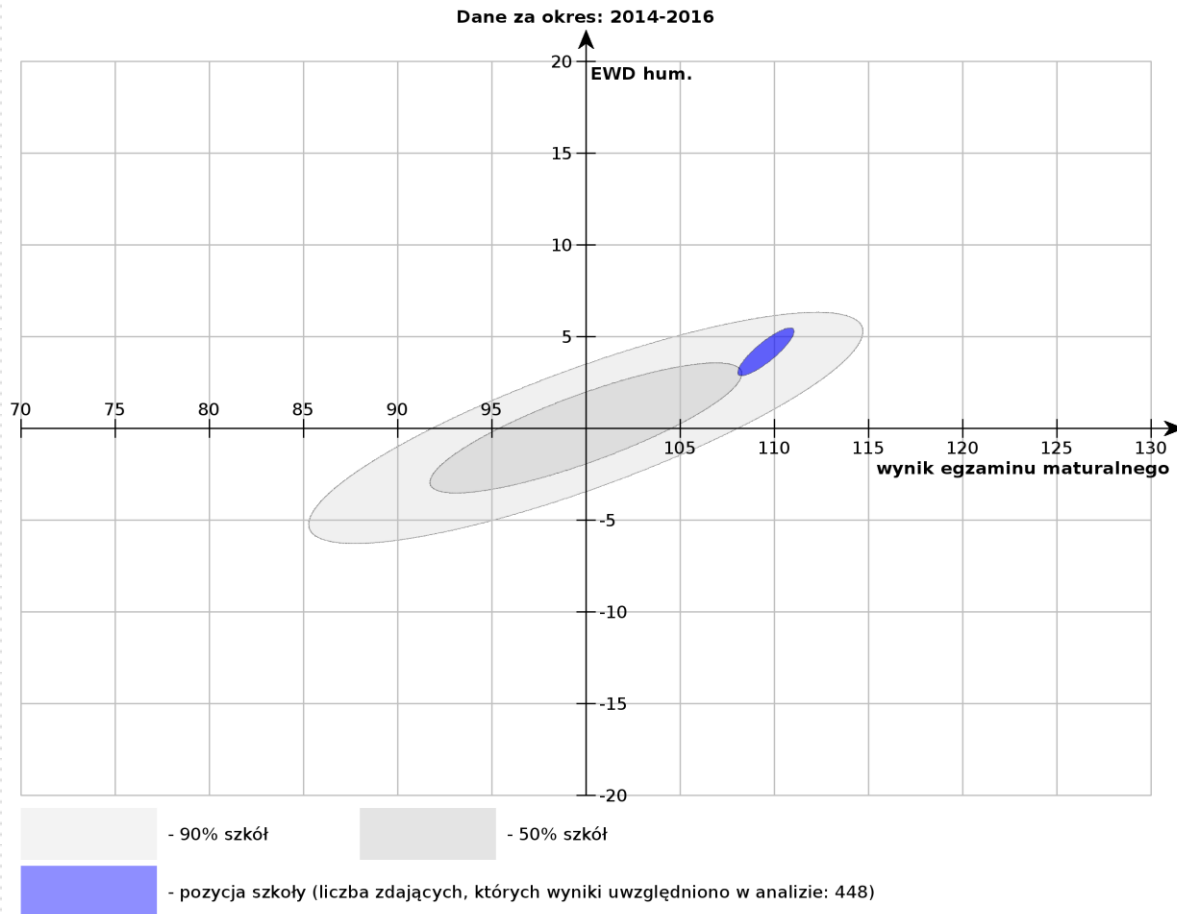
Wskaźniki obliczone na podstawie danych egzaminacyjnych z lat 2014-2016.

Liczba zdających, których wyniki uwzględniono w analizie: **448**.

Pozycja szkoły ze względu na wskaźniki wyniku końcowego i edukacyjnej wartości dodanej.

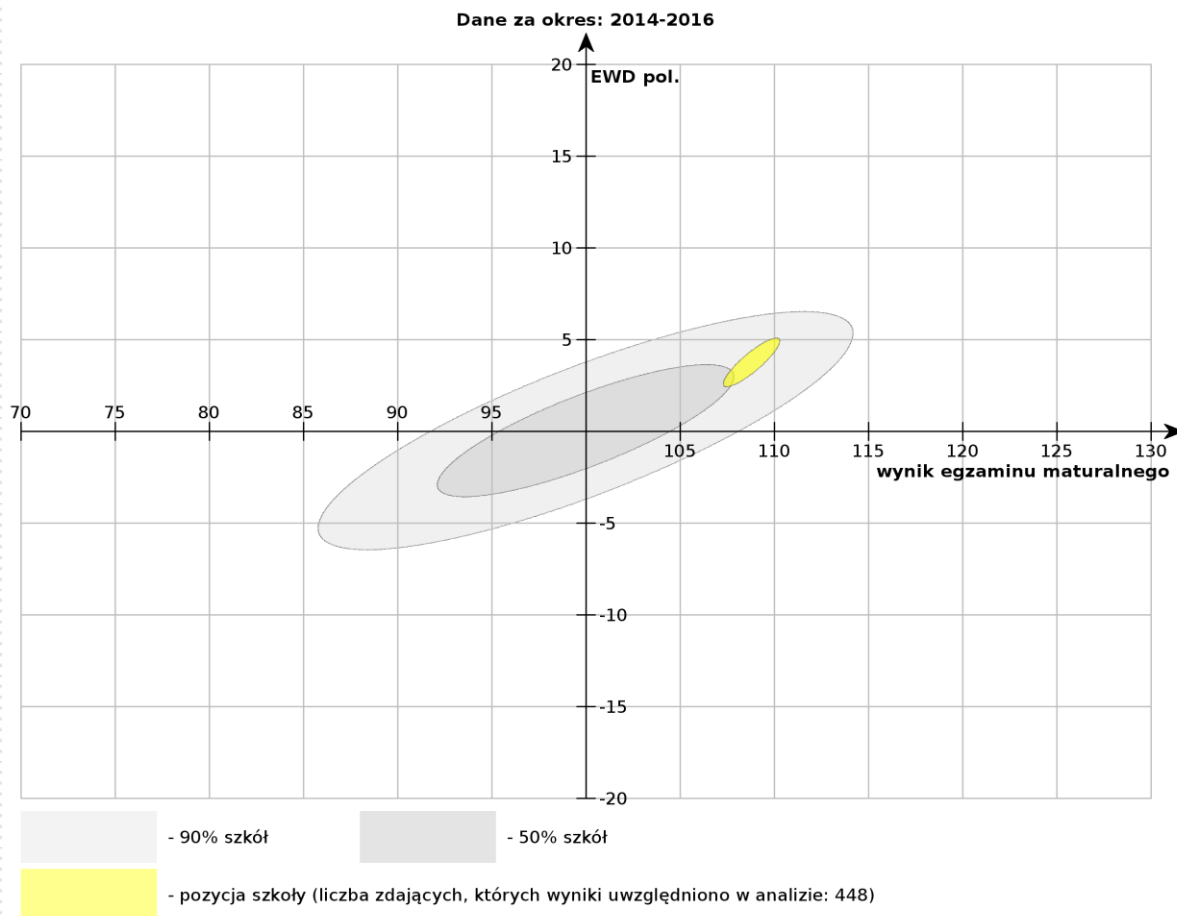
95% powierzchnia ufności dla łącznego oszacowania wskaźników. Przeciętny maturzysta uzyskał średni poziom umiejętności w przedziale ok.105-106, a wskaźnik efektywności mieści się w przedziale od około 0 do 2,5.

Wskaźniki obliczone na podstawie danych egzaminacyjnych z lat 2014-2016.
Liczba zdających, których wyniki uwzględniono w analizie: 448.
j. polski 448 (90 PR), historia 64 (55 PR), WOS 40 (40 PR).



wskaźnik efektywności nauczania wynosi ok.3-5 co oznacza, że statystycznie przeciętny maturzysta uzyskał więcej punktów egzaminacyjnych na skali standardowej w porównaniu do wynikających osiągnięć humanistycznych, z jakimi przyszedł on do szkoły

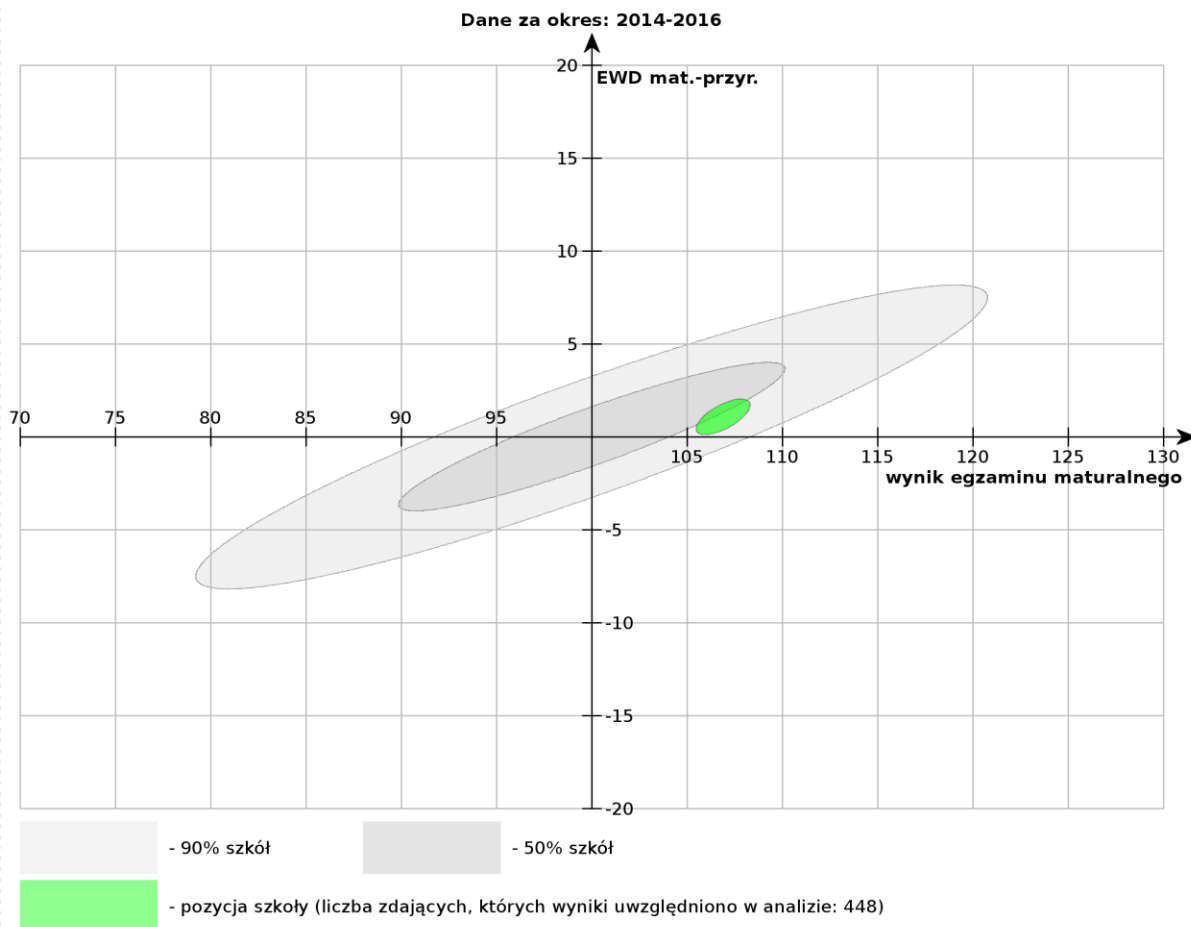
Wskaźniki obliczone na podstawie danych egzaminacyjnych z lat 2014-2016.
Liczba zdających, których wyniki uwzględniono w analizie: **448**.
j. polski 448 (90 poziom rozszerzony)



wskaźnik efektywności nauczania wynosi ok.3-5 co oznacza, że statystycznie przeciętny maturzysta uzyskał trochę więcej punktów egzaminacyjnych na skali standardowej w porównaniu do wynikających osiągnięć humanistycznych, z jakimi przyszedł on do szkoły

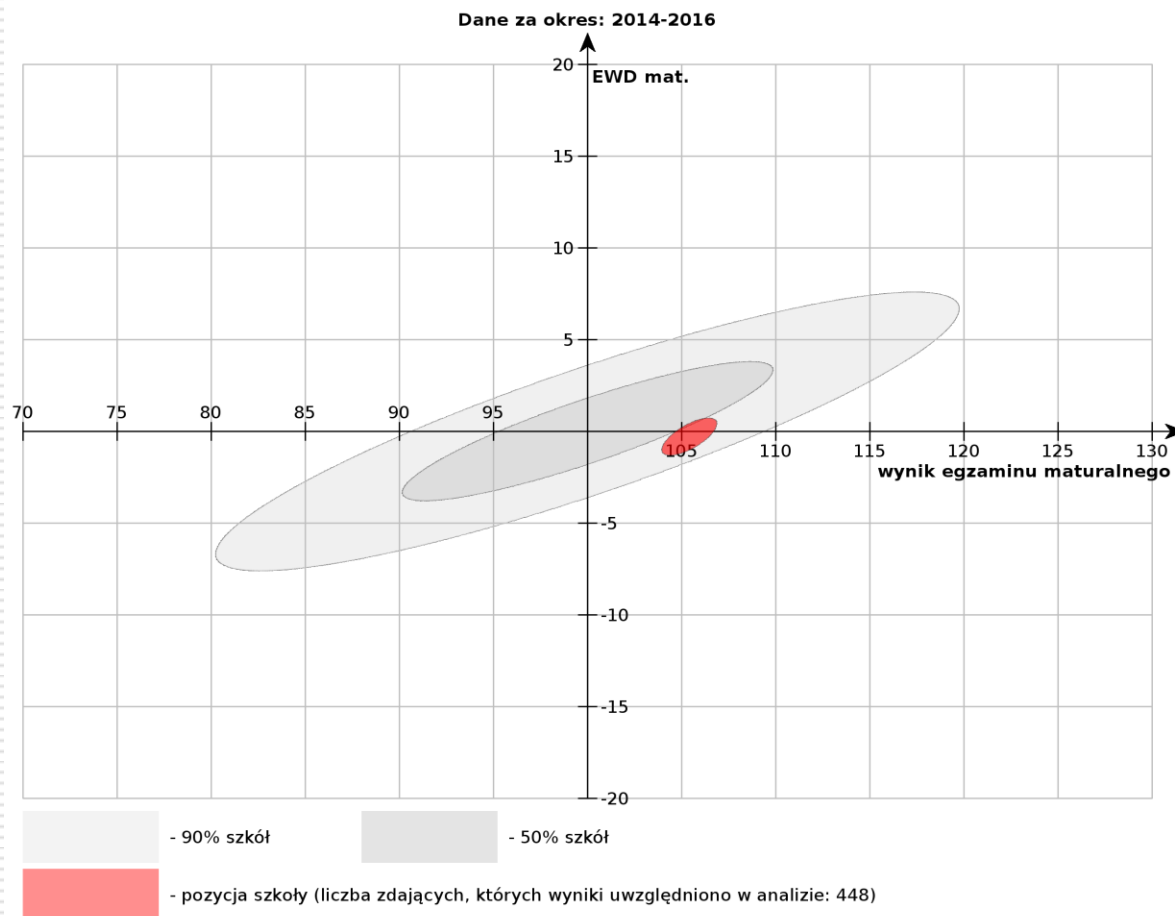
Wskaźniki obliczone na podstawie danych egzaminacyjnych z lat 2014-2016.
Liczba zdających, których wyniki uwzględniono w analizie: 448.

matematyka 448 (169 PR), **biologia** 138 (129 PR), **chemia** 93 (92 PR),
fizyka 30 (28 PR), **geografia** 86 (79 PR), **informatyka** 2 (2 PR).



wskaźnik efektywności nauczania wynosi ok.1-2 co oznacza, że statystycznie przeciętny maturzysta uzyskał trochę więcej punktów egzaminacyjnych na skali standardowej w porównaniu do wynikających osiągnięć matematyczno-przyrodniczych, z jakimi przyszedł on do szkoły

Wskaźniki obliczone na podstawie danych egzaminacyjnych z lat 2014-2016.
Liczba zdających, których wyniki uwzględniono w analizie: 448.
matematyka 448 (169 poziom rozszerzony)



wskaźnik efektywności nauczania wynosi ok.0 co oznacza, że statystycznie przeciętny maturzysta uzyskał mniej więcej tyle punktów egzaminacyjnych na skali standardowej w porównaniu do wynikających osiągnięć matematycznych, z jakimi przyszedł on do szkoły