

# **MATURA 2016**

---

## **ANALIZA WYNIKÓW EGZAMINU MATURALNEGO**

w I Liceum Ogólnokształcącym  
im. Juliusza Słowackiego w Chorzowie

---

# **MATURA 2016 – w kraju:**

---

**Do egzaminu maturalnego w kraju  
przystąpiło 258 372 absolwentów,  
a w województwie śląskim 28 553.**

**Zdawalność matury po uwzględnieniu sesji  
sierpniowej:**

w Polsce: **85%** wszystkich zdających,  
**89%** w liceach ogólnokształcących  
w woj. śląskim: **83%** wszystkich zdających,  
**88%** w liceach

---

# MATURA 2016 – w I LO:

---

Liczba uczniów w klasach trzecich: 129

Ukończyło szkołę: 125

Przystąpiło do matury: 125

Uzyskało co najmniej 30% z przedmiotów obowiązkowych: w maju 123 uczniów, czyli **98,4%**

Po uwzględnieniu sierpniowej sesji poprawkowej maturę zdało 124 uczniów, czyli **99,2%**

---

## **Wybór języków obcych jako przedmiotów obowiązkowych - w kraju:**

---

Język angielski	90,8%
-----------------	-------

Język niemiecki	7,6%
-----------------	------

Pozostałe	1,6%
-----------	------

---

## **Wybór języków obcych jako przedmiotów obowiązkowych - w Słowaku:**

---

Język angielski	93,6%
Język hiszpański	3,2%
Język francuski	0,8%
Język niemiecki	0,8%
Język rosyjski	0,8%
Język włoski	0,8%

---

# Wybór przedmiotów dodatkowych na poziomie **rozszerzonym** - w kraju:

---

Język angielski	48%
Matematyka	28%
Geografia	28%
Biologia	20%
Język polski	17%
Chemia	12%
Wiedza o społeczeństwie	11%
Fizyka	9%
Historia	7%

---

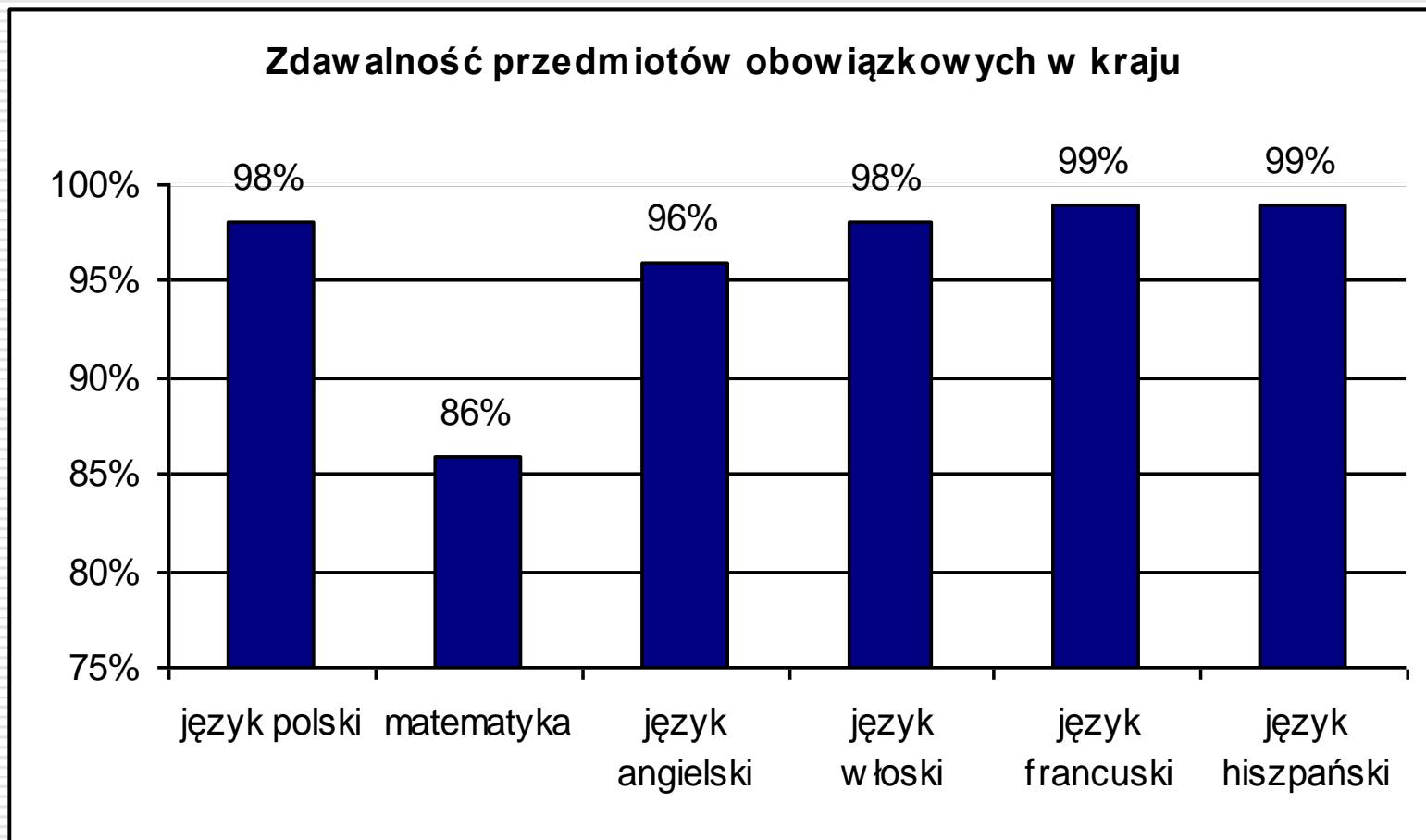
# Wybór przedmiotów dodatkowych na poziomie **rozszerzonym** - w I LO:

---

Język angielski	74,4%
Matematyka	41,6%
Biologia	31,2%
Geografia	25,6%
Język polski	24,8%
Chemia	20,0%
Historia	9,6%
Fizyka	9,6%
Wiedza o społeczeństwie	7,2%
Język hiszpański	4,8%
Filozofia	3,2%
Historia muzyki	1,6%
Język francuski	1,6%
Język niemiecki	1,6%
Język rosyjski	0,8%

---

# Zdawalność egzaminów z przedmiotów obowiązkowych, **egzamin pisemny** – w kraju:



# MATURA USTNA 2016

---



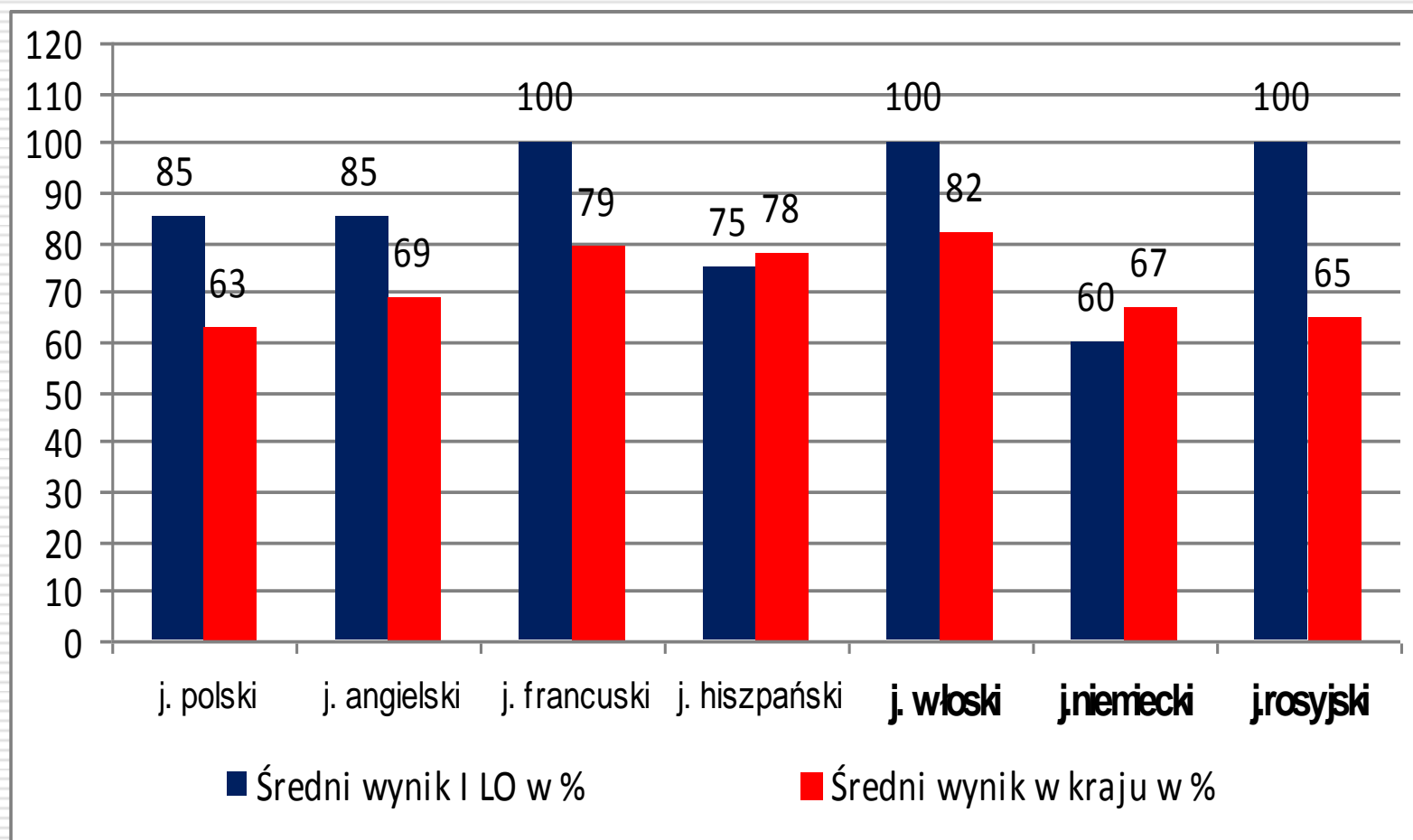
# MATURA USTNA

## PRZEDMIOTY OBOWIĄZKOWE

Przedmiot obowiązkowy	Liczba zdających	Odsetek sukcesów	Średni wynik I LO w %	Średni wynik w kraju w %	Średni wynik LO w wojew. w %	% średniej krajowej
j. polski	125	100%	85,46	63,05	67,50	136
j. angielski	117	100%	85,45	69,26	69,26	123
j. francuski	1	100%	100	79,23	79,23	126
j.niemiecki	1	100%	60	66,86	66,86	90
j.rosyjski	1	100%	100	65,02	65,02	154
j. włoski	1	100%	100	81,56	81,56	123
j. hiszpański	4	100%	75,25	77,96	77,96	97

# MATURA USTNA PRZEDMIOTY OBOWIĄZKOWE

## Średni wynik szkoły w porównaniu do wyników krajowych



# MATURA PISEMNA 2016

---



# MATURA PISEMNA

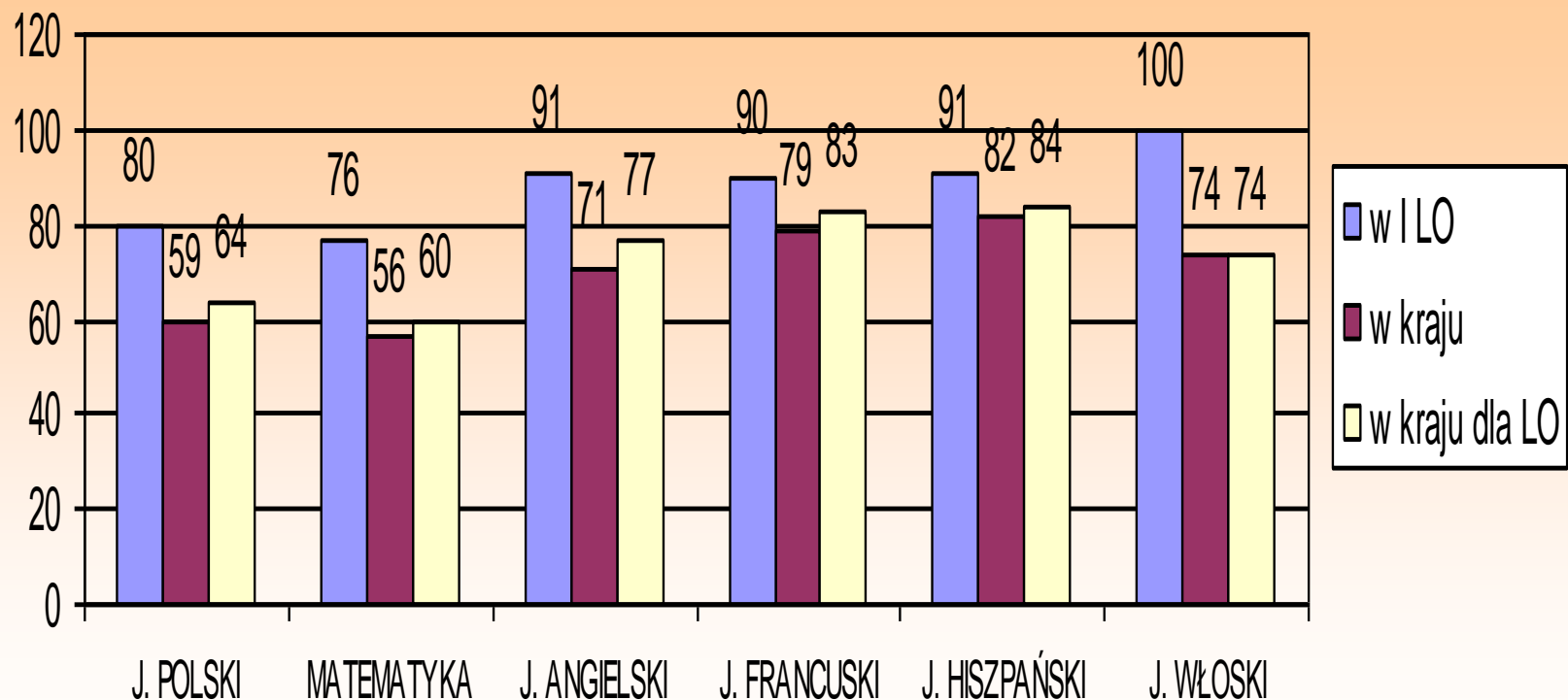
## PRZEDMIOTY OBOWIĄZKOWE

			ŚREDNI WYNIK W %			% ŚREDNIEJ	
Przedmiot obowiązkowy	Liczba zdających	Odsetek sukcesów	w I LO	w kraju	w kraju. dla LO	kraj.	krajowej dla LO
J. POLSKI	125	100%	79,56	59	64	135	124
MATEMATYKA	125	99,2%	76,35	56	60	136	127
J. ANGIELSKI	119	100%	90,94	71	77	128	118
J. FRANCUSKI	1	100%	90,00	79	83	114	108
J. HISZPAŃSKI	4	100%	91,00	82	84	111	108
J. WŁOSKI	1	100%	100,00	74	74	135	135

# MATURA PISEMNA

## PRZEDMIOTY OBOWIĄZKOWE

porównanie wyników SŁOWAKA z wynikami krajowymi dla wszystkich zdających i krajowymi dla LO



# MATURA PISEMNA

## PRZEDMIOTY DODATKOWE

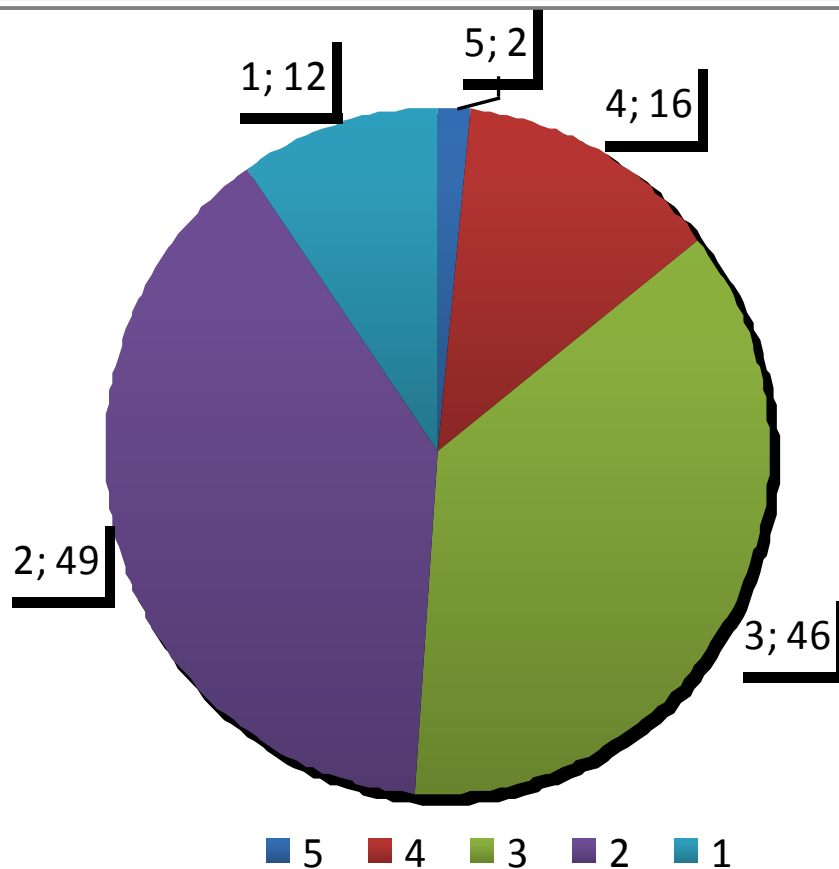
### porównanie z wynikami w kraju i w województwie

Przedmiot dodatkowy	Liczba zdających	średni % w I LO	średni % w kraju	średni % w wojew.	% średniej krajowej	% średniej wojew.
biologia	39	50,85	36	36	141	141
chemia	25	46,36	39	37	119	125
filozofia	4	76,50	49	51	156	150
fizyka	12	76,08	41	40	186	190
geografia	32	59,13	39	39	152	152
historia	12	66,33	42	41	158	162
historia muzyki	2	89,00	50	58	178	153
j. rosyjski	1	100,00	57	59	175	169
j. angielski	93	81,40	55	54	148	151
j. niemiecki	2	73,00	54	56	135	130
j. francuski	2	79,00	65	67	122	118
j. hiszpański	6	75,00	58	59	129	127
j. polski	31	76,26	61	62	125	123
matematyka	52	51,04	31	27	165	189
WOS	9	53,44	27	28	198	191

# MATURA PISEMNA

## PRZEDMIOTY DODATKOWE

liczba wybieranych przedmiotów w I LO



# WYNIKI W SKALI CENTYLOWEJ

---

**Centyl jest jednostką statystyczną opisującą położenie danego wyniku względem całej grupy wyników.**

Jeżeli **centyl** wynosi **x**, to dzielimy grupę na **x%** i **(100-x)%**, Pierwsza wartość określa nam ile osób z grupy ma wyniki niższe bądź równe danemu wynikowi, a druga liczba określa nam ile osób ma wynik wyższy bądź równy danemu wynikowi.

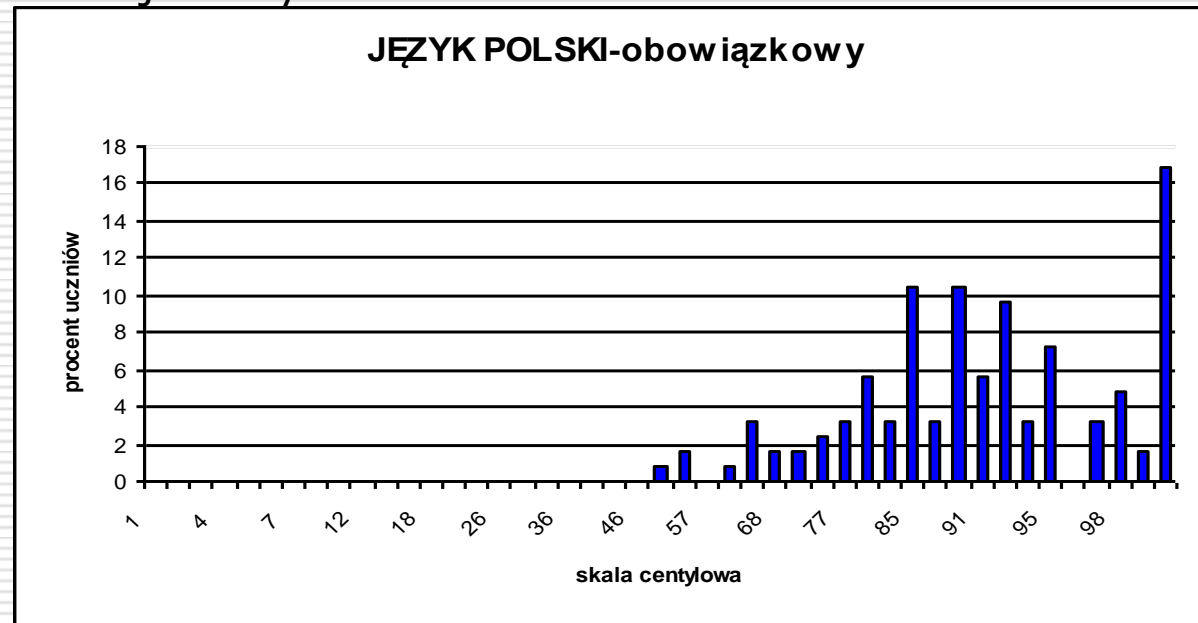
---

# JĘZYK POLSKI obowiązkowy

<b>SŁOWAK</b>	<b>79,56%</b>
<b>ŚLĄSK</b>	<b>61%</b>
<b>POLSKA</b>	<b>59%</b>
<b>Liczba zdających</b>	<b>125</b>

Średni wynik w Słowaku jest o 34,85% lepszy niż w Polsce i o 30,43% lepszy niż województwie.

Najniższy centyl 50 wskazuje, że 50% uczniów w kraju miało wynik taki sam lub niższy. A tylko 10% uczniów w kraju miało wyniki równie wysokie jak 64% uczniów naszej szkoły.

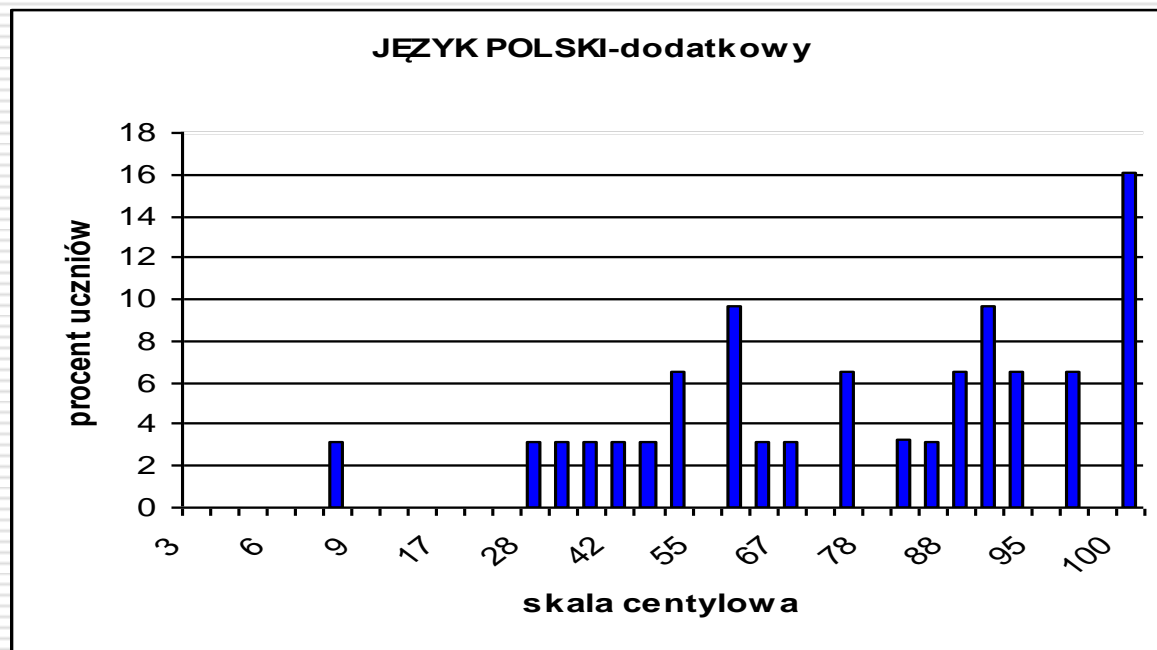


# JĘZYK POLSKI

## dodatkowy, poziom rozszerzony

<b>SŁOWAK</b>	<b>76,26 %</b>
<b>ŚLĄSK</b>	<b>62 %</b>
<b>POLSKA</b>	<b>61 %</b>
<b>Liczba zdających</b>	<b>31</b>

Średni wynik w Słowaku jest o 25% wyższy od wyniku w Polsce i o 23% wyższy od wyniku w województwie. Najniższy centyl 8 uzyskała jedna osoba. Tylko 12% uczniów w kraju miało wyniki równie wysokie jak 45% uczniów zdających w naszej szkole.

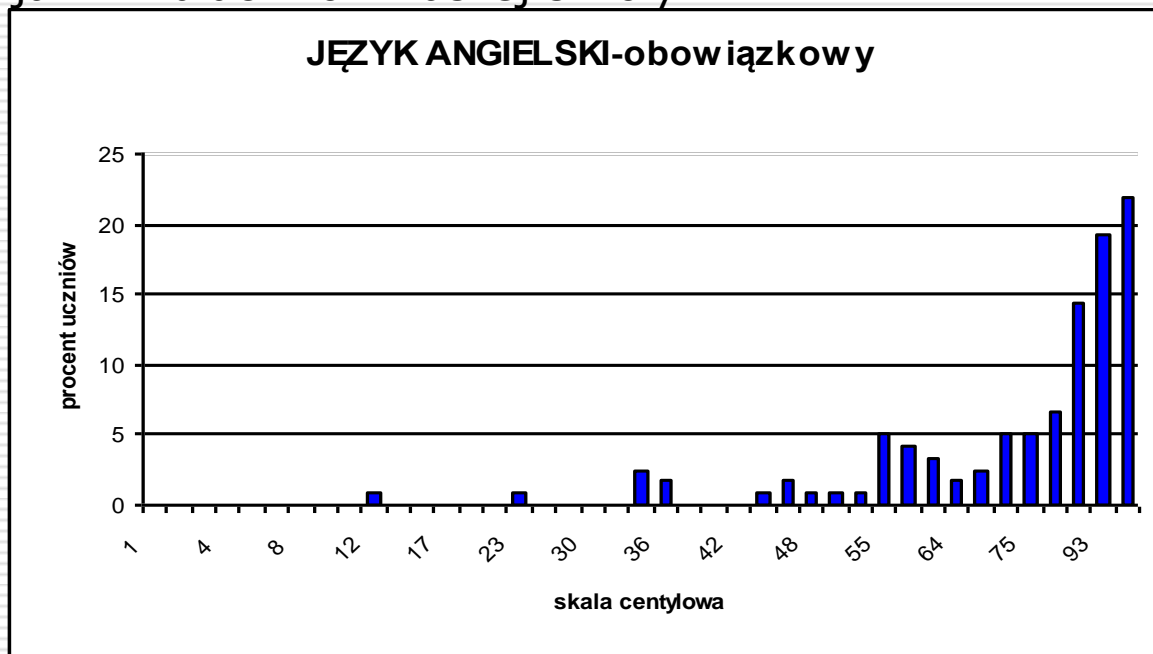


# JĘZYK ANGIELSKI

## obowiązkowy

<b>SŁOWAK</b>	<b>90,94 %</b>
<b>ŚLĄSK</b>	<b>72 %</b>
<b>POLSKA</b>	<b>71 %</b>
<b>Liczba zdających</b>	<b>117</b>

Średni wynik w Słowaku jest o 28% lepszy niż w Polsce i o 26% lepszy niż w województwie. 10,7% uczniów naszej szkoły uzyskało centyl poniżej 55. Natomiast tylko 7% uczniów w Polsce miało wynik równie wysoki jak 41% uczniów naszej szkoły.

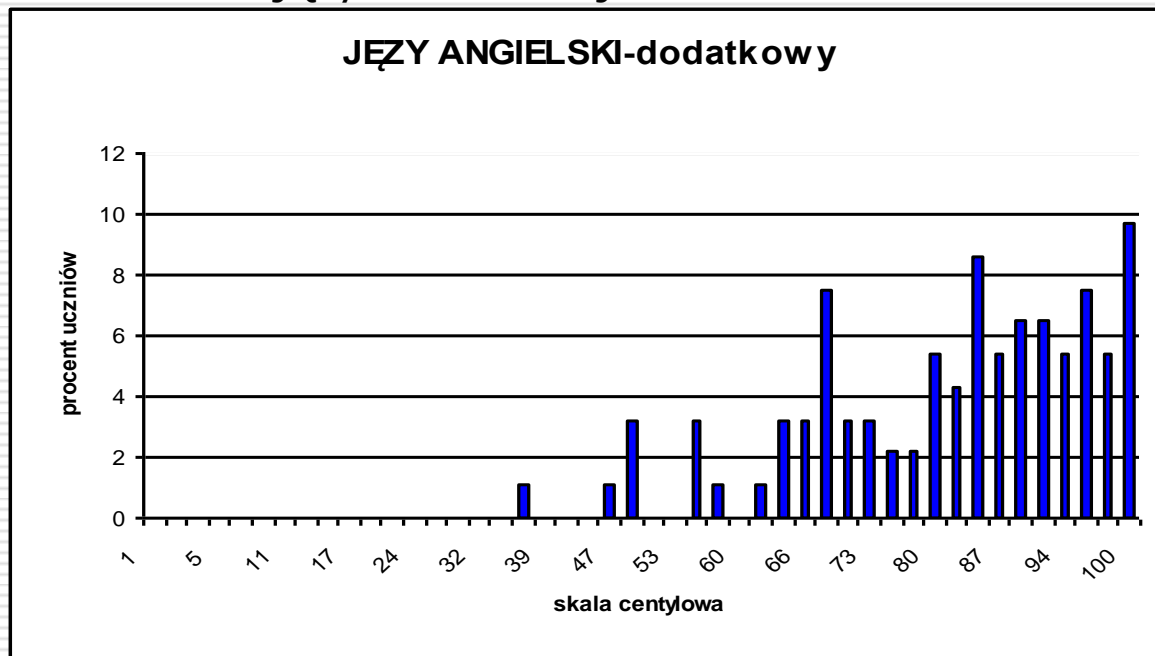


# JĘZYK ANGIELSKI

## dodatkowy, poziom rozszerzony

<b>SŁOWAK</b>	<b>81,44 %</b>
<b>ŚLĄSK</b>	<b>54 %</b>
<b>POLSKA</b>	<b>55 %</b>
<b>Liczba zdających</b>	<b>93</b>

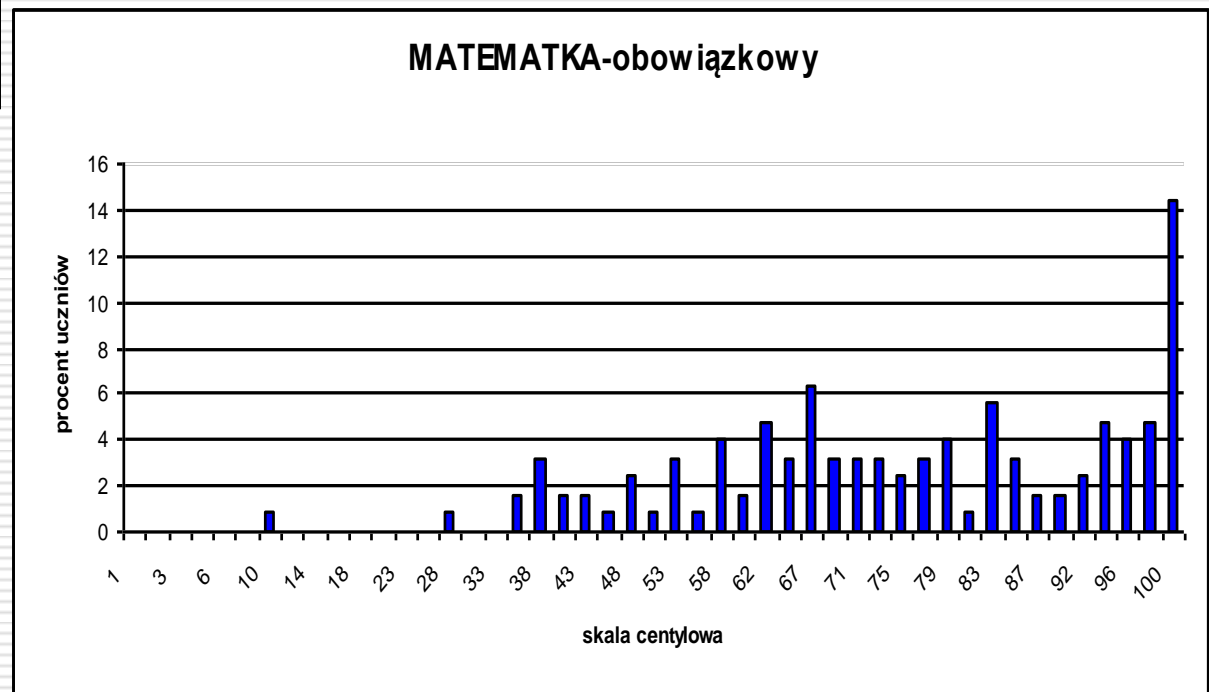
Średni wynik w Słowaku jest o 48% wyższy niż w Polsce i o 51% wyższy niż w województwie. 5,4% uczniów naszej szkoły uzyskało centyl poniżej 55. Natomiast tylko 10% uczniów w Polsce miało wynik równie wysoki jak 41% uczniów zdających w naszej szkole.



# MATEMATYKA obowiązkowy

<b>SŁOWAK</b>	<b>76,35 %</b>
<b>ŚLĄSK</b>	<b>55 %</b>
<b>POLSKA</b>	<b>56 %</b>
<b>Liczba zdających</b>	<b>125</b>

Średni wynik w Słowaku jest o 36% lepszy niż w Polsce i o 39% lepszy niż w województwie. Tylko 8% uczniów w Polsce miało wynik równie wysoki jak 30% uczniów naszej szkoły.

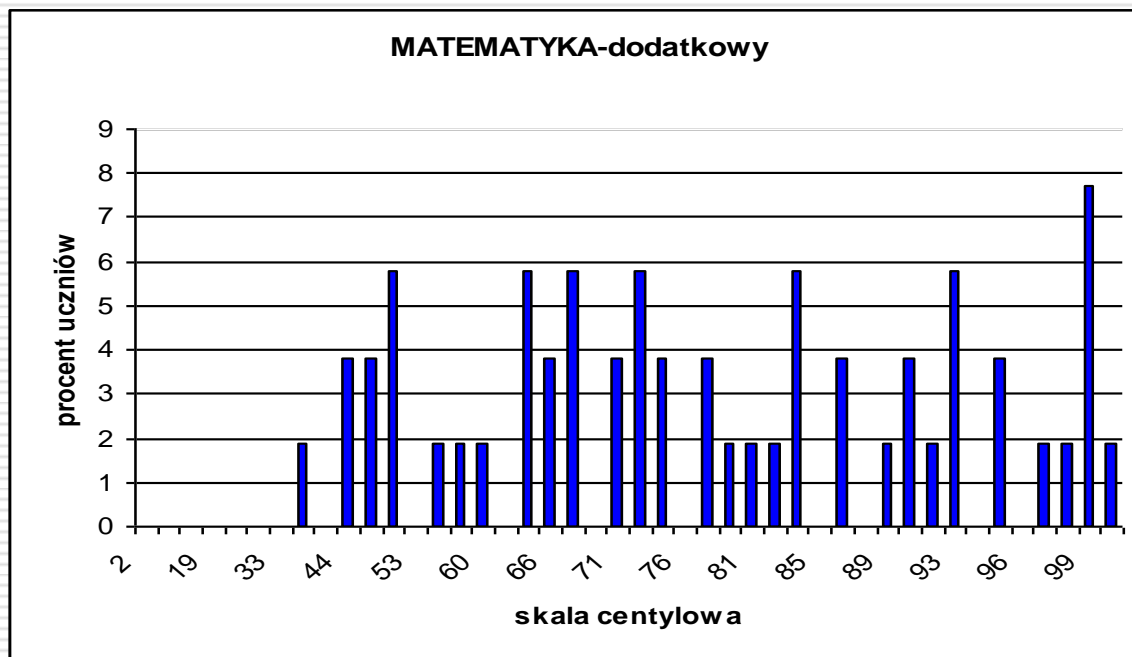


# MATEMATYKA

## dodatkowy, poziom rozszerzony

<b>SŁOWAK</b>	<b>51,04 %</b>
<b>ŚLĄSK</b>	<b>27 %</b>
<b>POLSKA</b>	<b>31 %</b>
<b>Liczba zdających</b>	<b>52</b>

Średni wynik w Słowaku jest o 65% lepszy niż w Polsce i o 89% lepszy niż w województwie. Tylko 5 uczniów, czyli 9,6% zdających w szkole uzyskało centyl poniżej 50. 10% uczniów w Polsce miało wynik równie wysoki jak 28,7% uczniów zdających w naszej szkole.



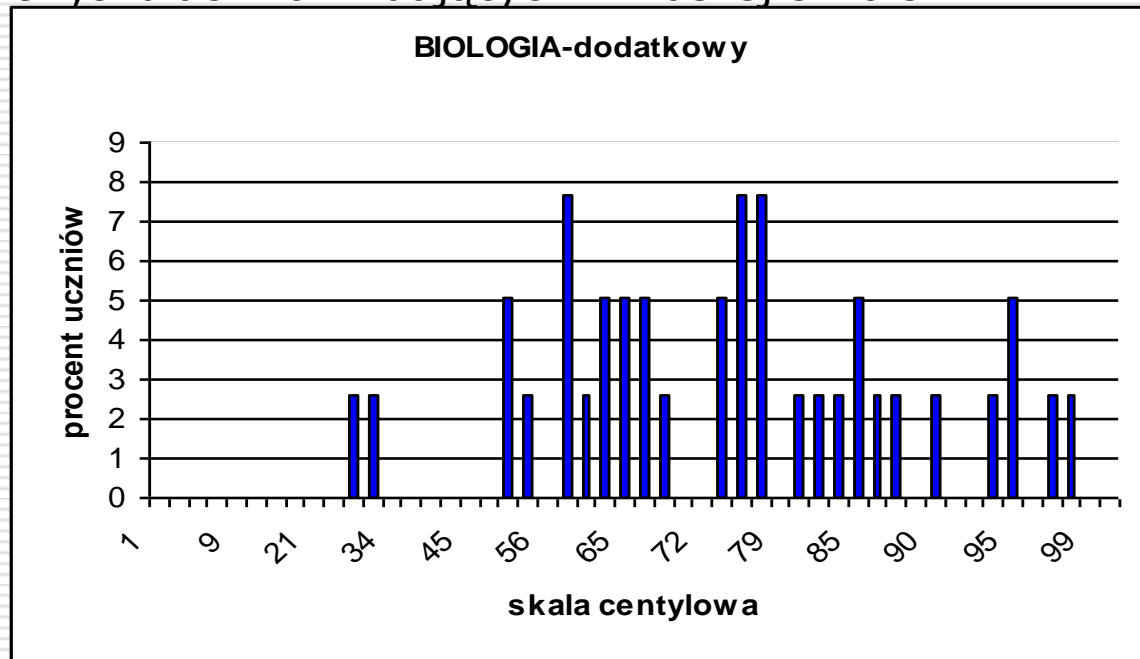
# BIOLOGIA

## dodatkowy, poziom rozszerzony

<b>SŁOWAK</b>	<b>50,85 %</b>
<b>ŚLĄSK</b>	<b>36 %</b>
<b>POLSKA</b>	<b>36 %</b>
<b>Liczba zdających</b>	39

Średni wynik w Słowaku jest o 41% lepszy niż w Polsce i w województwie. Tylko 2 uczniów, czyli 5,2% zdających w szkole uzyskało centyl poniżej 51.

51% uczniów w Polsce miało wynik równie wysoki jak 94,8% uczniów zdających w naszej szkole.



# CHEMIA

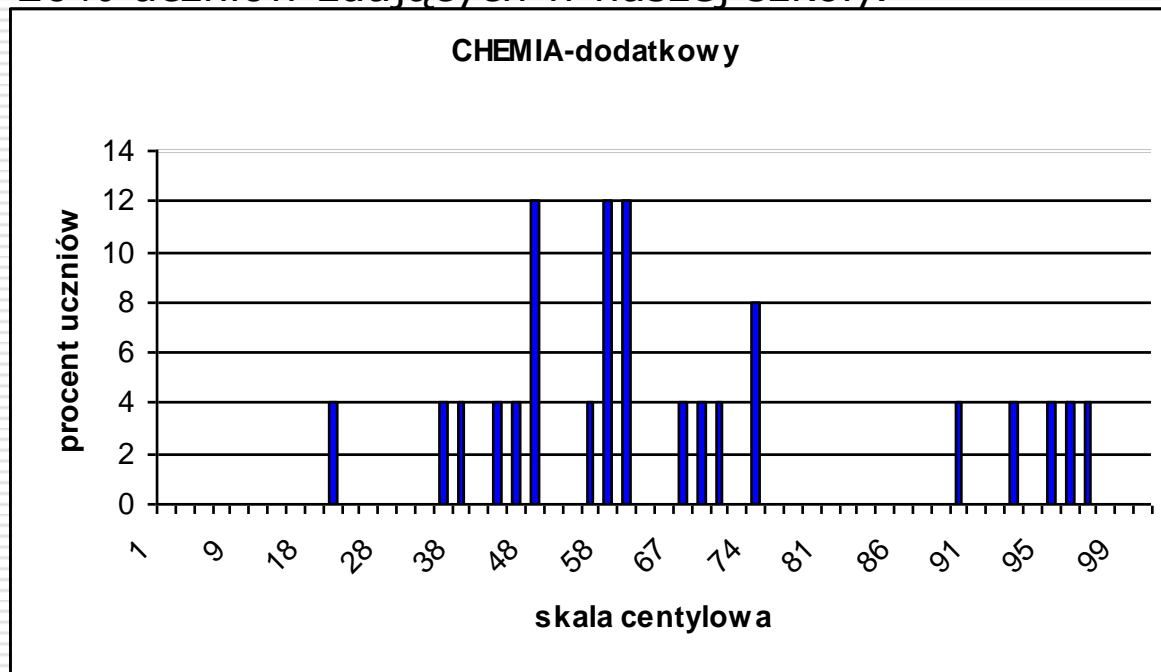
## dodatkowy, poziom rozszerzony

<b>SŁOWAK</b>	<b>46,36 %</b>
<b>ŚLĄSK</b>	<b>37 %</b>
<b>POLSKA</b>	<b>39 %</b>
<b>Liczba zdających</b>	<b>25</b>

Średni wynik w Słowaku jest o 19% lepszy niż w Polsce, i o 25% lepszy niż w województwie.

Najniższy centyl 21 uzyskała jedna osoba.

10% uczniów w Polsce miało wynik równie wysoki jak 20% uczniów zdających w naszej szkole.

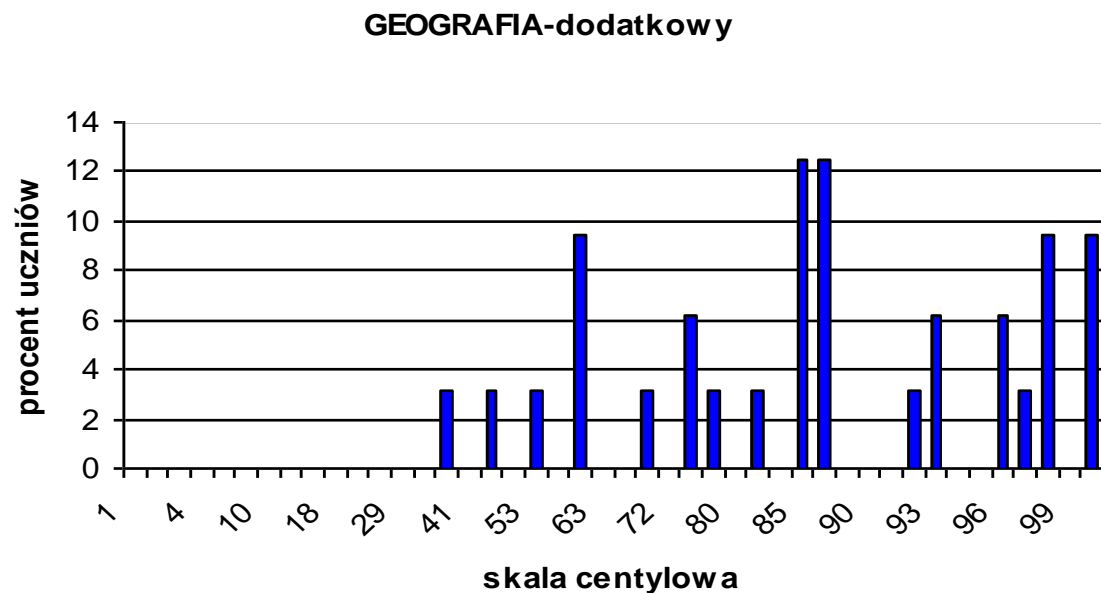


# GEOGRAFIA

## dodatkowy, poziom rozszerzony

<b>SŁOWAK</b>	<b>59,13 %</b>
<b>ŚLĄSK</b>	<b>39 %</b>
<b>POLSKA</b>	<b>39 %</b>
<b>Liczba zdających</b>	32

Średni wynik w Słowaku jest o 52% lepszy niż w Polsce i w województwie. Tylko 2 uczniów, czyli 6,3% zdających w szkole uzyskało centyl poniżej 53. 8% uczniów w Polsce miało wynik równie wysoki jak 37,5% uczniów zdających w naszej szkole.

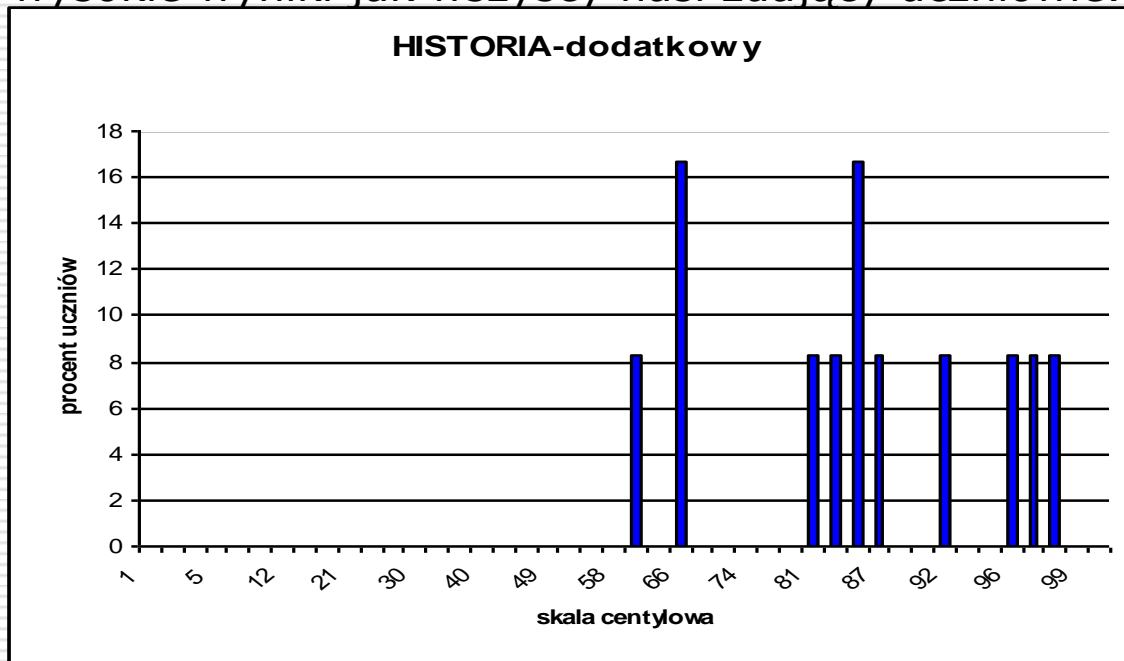


# HISTORIA

## dodatkowy, poziom rozszerzony

<b>SŁOWAK</b>	<b>66,33 %</b>
<b>ŚLĄSK</b>	<b>41 %</b>
<b>POLSKA</b>	<b>42 %</b>
<b>Liczba zdających</b>	<b>12</b>

Średni wynik w Słowaku jest o 58% lepszy niż w Polsce i o 62% lepszy niż w województwie. Najniższy centyl osiągnięty przez zdających w naszej szkole wynosi 61. Czyli w całym kraju tylko 39% zdających uzyskało równie wysokie wyniki jak wszyscy nasi zdający uczniowie.

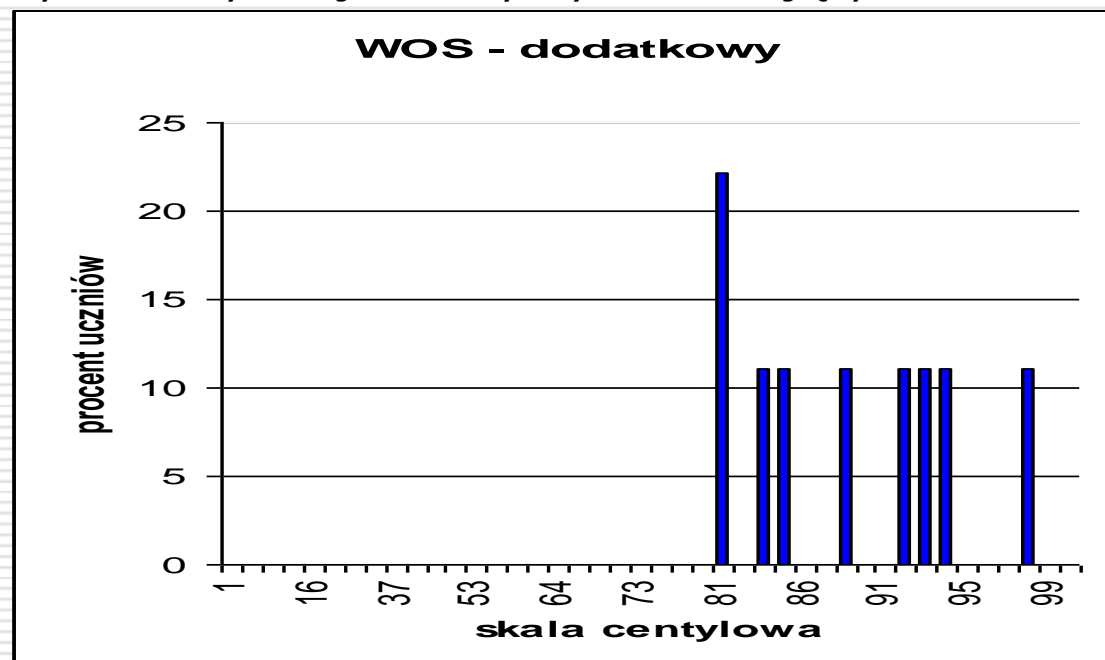


# WOS

## dodatkowy, poziom rozszerzony

<b>SŁOWAK</b>	<b>53,44 %</b>
<b>ŚLĄSK</b>	<b>28 %</b>
<b>POLSKA</b>	<b>27 %</b>
<b>Liczba zdających</b>	<b>9</b>

Średni wynik w Słowaku jest o 98% lepszy niż w Polsce i o 91% lepszy niż w województwie. Najniższy centyl osiągnięty przez zdających w naszej szkole wynosi 81. Czyli w całym kraju tylko 19% zdających uzyskało równie wysokie wyniki jak wszyscy nasi zdający uczniowie.

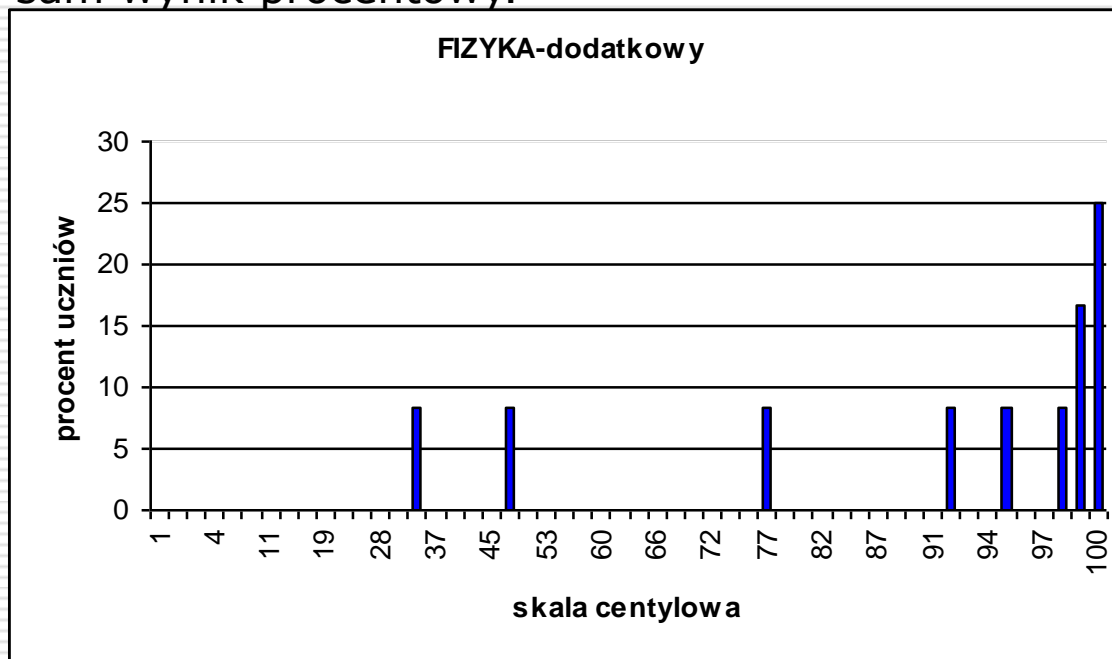


# FIZYKA

## dodatkowy, poziom rozszerzony

<b>SŁOWAK</b>	<b>76,08 %</b>
<b>ŚLĄSK</b>	<b>40 %</b>
<b>POLSKA</b>	<b>41 %</b>
<b>Liczba zdających</b>	12

Średni wynik w Słowaku jest o 86% lepszy niż w Polsce i o 90% lepszy niż w województwie. 9 osób, czyli 75% zdających uzyskało centyl co najmniej 92. Oznacza to, że w kraju tylko 8% uczniów uzyskało co najmniej taki sam wynik procentowy.



# **EWD – edukacyjna wartość dodana**

---

## **Wskaźniki obliczone na podstawie danych egzaminacyjnych z lat 2013-2015.**

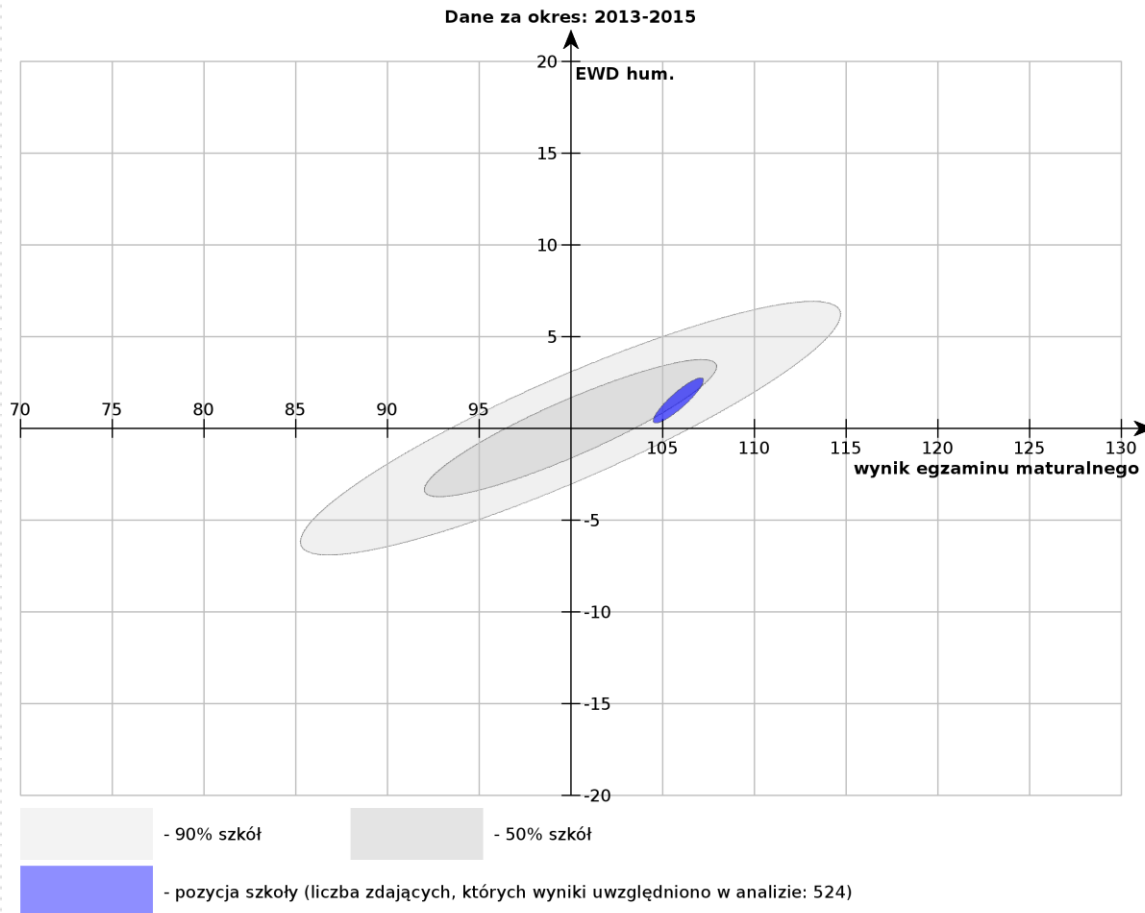
Liczba zdających, których wyniki uwzględniono w analizie: **524**.

Pozycja szkoły ze względu na wskaźniki wyniku końcowego i edukacyjnej wartości dodanej.

95% powierzchnia ufności dla łącznego oszacowania wskaźników. Przeciętny maturzysta uzyskał średni poziom umiejętności w przedziale ok.105-106, a wskaźnik efektywności mieści się w przedziale od około -1 do 2,5.

---

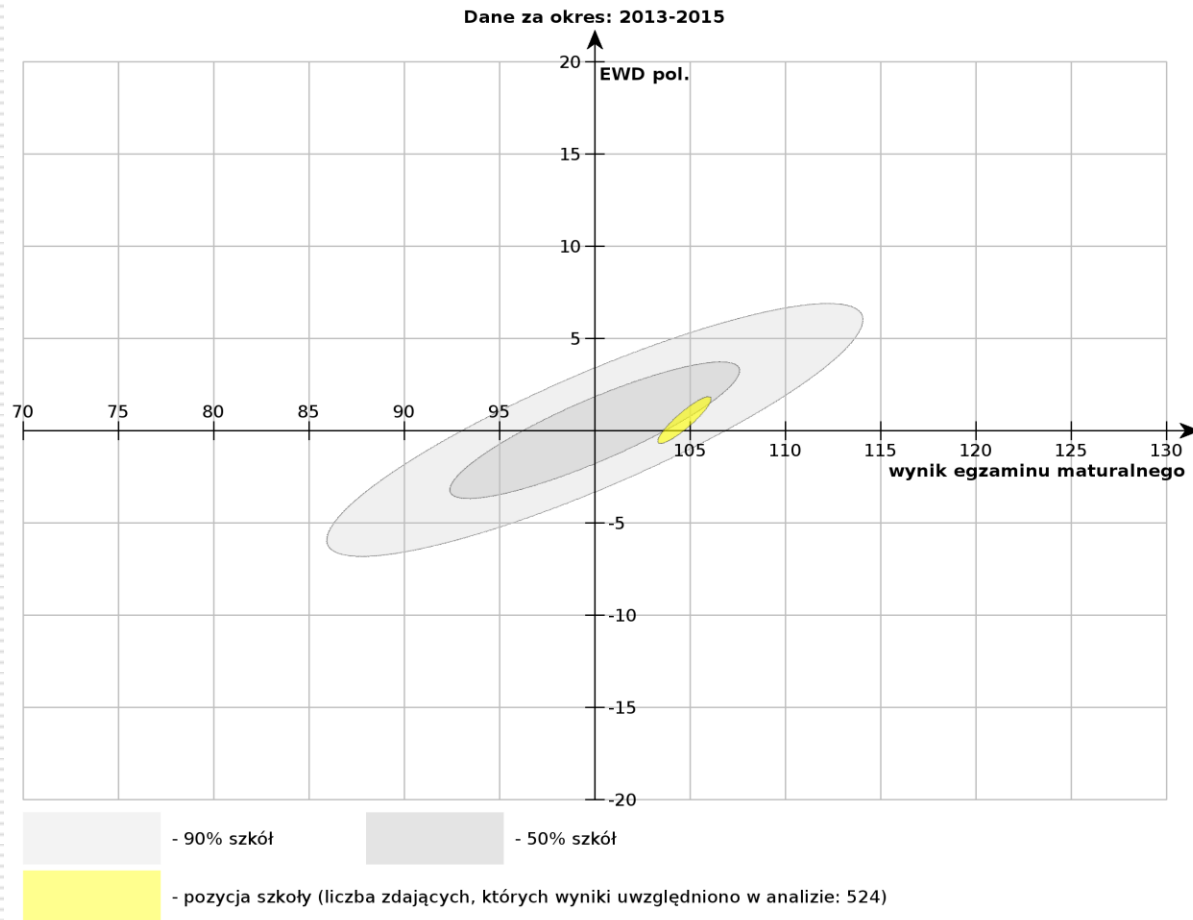
Wskaźniki obliczone na podstawie danych egzaminacyjnych z lat 2013-2015.  
Liczba zdających, których wyniki uwzględniono w analizie: 524.  
**j. polski** 524 (97 PR), **historia** 79 (59 PR), **WOS** 53 (48 PR).



wskaźnik efektywności nauczania wynosi ok.1-2,5 co oznacza, że statystycznie przeciętny maturzysta uzyskał więcej punktów egzaminacyjnych na skali standardowej w porównaniu do wynikających osiągnięć humanistycznych, z jakimi przyszedł on do szkoły

Wskaźniki obliczone na podstawie danych egzaminacyjnych z lat 2013-2015.  
Liczba zdających, których wyniki uwzględniono w analizie: **524**.

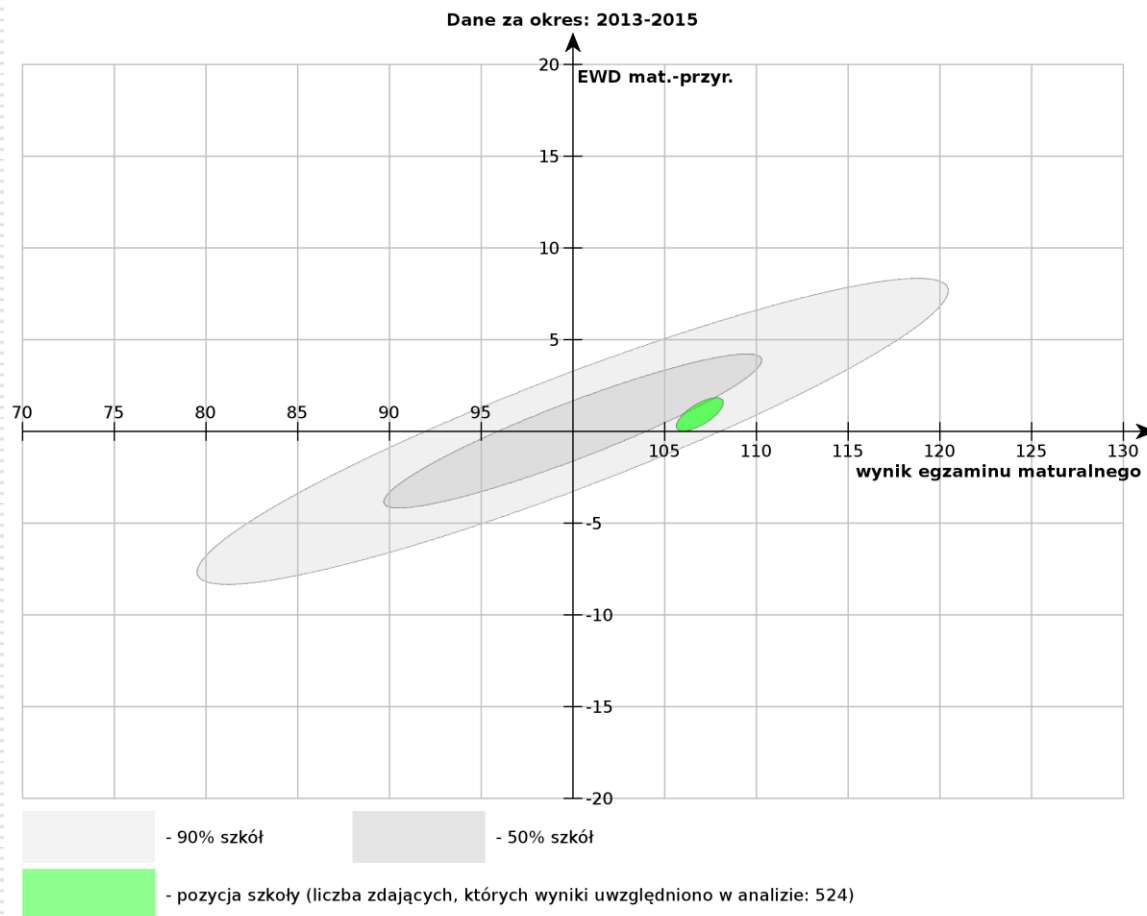
**j. polski** 524 (97 poziom rozszerzony)



wskaźnik efektywności nauczania wynosi ok.0-2 co oznacza, że statystycznie przeciętny maturzysta uzyskał trochę więcej punktów egzaminacyjnych na skali standardowej w porównaniu do wynikających osiągnięć humanistycznych, z jakimi przyszedł on do szkoły

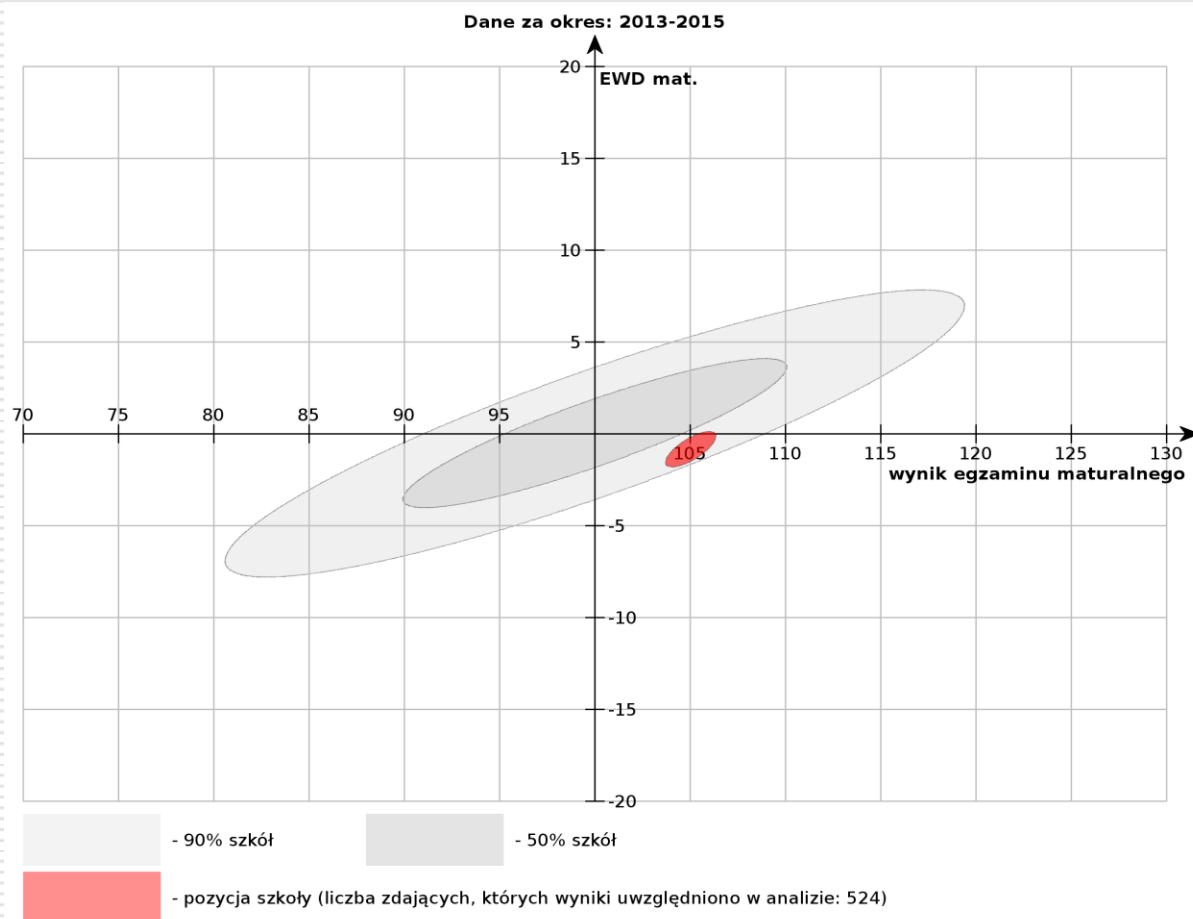
Wskaźniki obliczone na podstawie danych egzaminacyjnych z lat 2013-2015.  
Liczba zdających, których wyniki uwzględniono w analizie: **524**.

**matematyka** 524 (180 PR), **biologia** 168 (149 PR), **chemia** 111 (109 PR),  
**fizyka** 31 (24 PR), **geografia** 98 (86 PR), **informatyka** 9 (9 PR).



wskaźnik efektywności nauczania wynosi ok.1 co oznacza, że statystycznie przeciętny maturzysta uzyskał mniej więcej tyle punktów egzaminacyjnych na skali standardowej w porównaniu do wynikających osiągnięć matematyczno-przyrodniczych, z jakimi przyszedł on do szkoły

Wskaźniki obliczone na podstawie danych egzaminacyjnych z lat 2013-2015.  
Liczba zdających, których wyniki uwzględniono w analizie: 524.  
**matematyka** 524 (180 poziom rozszerzony)



wskaźnik efektywności nauczania wynosi ok.-1 co oznacza, że statystycznie przeciętny maturzysta uzyskał mniej więcej tyle punktów egzaminacyjnych na skali standardowej w porównaniu do wynikających osiągnięć matematycznych, z jakimi przyszedł on do szkoły