

MATURA 2015

ANALIZA WYNIKÓW EGZAMINU MATURALNEGO

w I Liceum Ogólnokształcącym
im. Juliusza Słowackiego w Chorzowie

MATURA 2015 – w kraju:

**Do egzaminu „w nowej formule” w kraju przystąpiło
176 415 tegorocznych absolwentów,
a w województwie śląskim 17 962.**

**Zdawalność matury wśród tegorocznych
absolwentów:**

w Polsce: **89% zdających,**

w woj. śląskim: **89% zdających.**

MATURA 2015 – w I LO:

Liczba uczniów w klasach trzecich: 150

Ukończyło szkołę: 147

Przystąpiło do matury: 147

Uzyskało co najmniej 30% z przedmiotów obowiązkowych:
w maju 143 uczniów, czyli 97,28%

Po uwzględnieniu sierpniowej sesji poprawkowej
maturę zdało 146 uczniów, czyli 99,32%

Wybór języków obcych jako przedmiotów obowiązkowych - w kraju:

Język angielski	90%
-----------------	-----

Język niemiecki	7%
-----------------	----

Pozostałe	3%
-----------	----

Wybór języków obcych jako przedmiotów obowiązkowych - w I LO:

Język angielski	95,24%
-----------------	--------

Język niemiecki	0,68%
-----------------	-------

Język francuski	3,40%
-----------------	-------

Język hiszpański	0,68%
------------------	-------

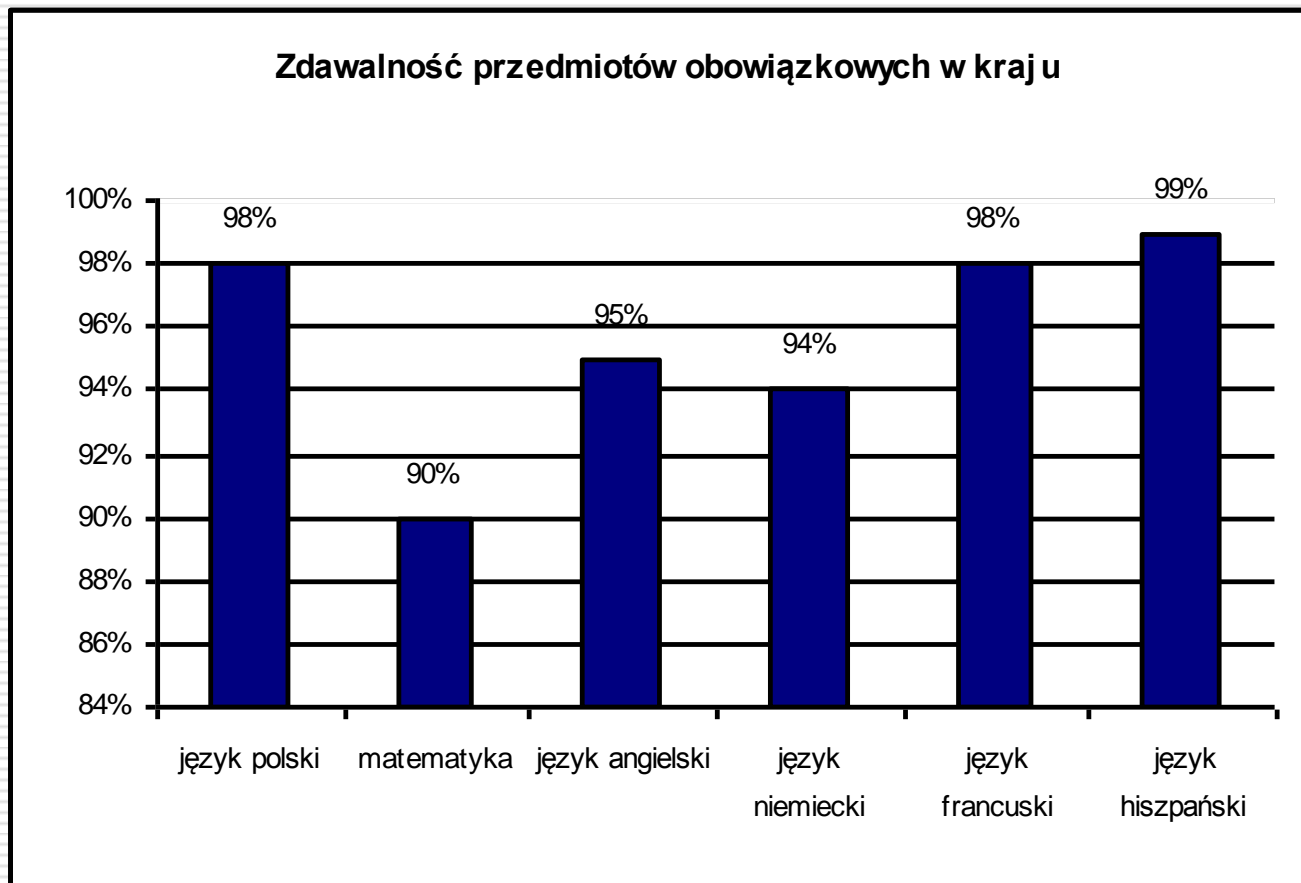
Wybór przedmiotów dodatkowych na poziomie **rozszerzonym** - w kraju:

Język angielski	50%
Matematyka	28%
Język polski	21%
Biologia	21%
Geografia	22%
Chemia	13%
Wiedza o społeczeństwie	13%

Wybór przedmiotów dodatkowych na poziomie **rozszerzonym** - w I LO:

Język angielski	72,79%
Matematyka	42,18%
Biologia	30,61%
Język polski	22,45%
Geografia	21,77%
Chemia	20,41%
Historia	15,65%
Wiedza o społeczeństwie	12,24%
Fizyka	8,16%
Język francuski	4,08%
Język hiszpański	3,40%
Historia sztuki	0,68%
Filozofia	0,68%
Informatyka	0,68%
Język niemiecki	0,68%

Zdawalność egzaminów z przedmiotów obowiązkowych, **egzamin pisemny** – w kraju:



MATURA USTNA 2015



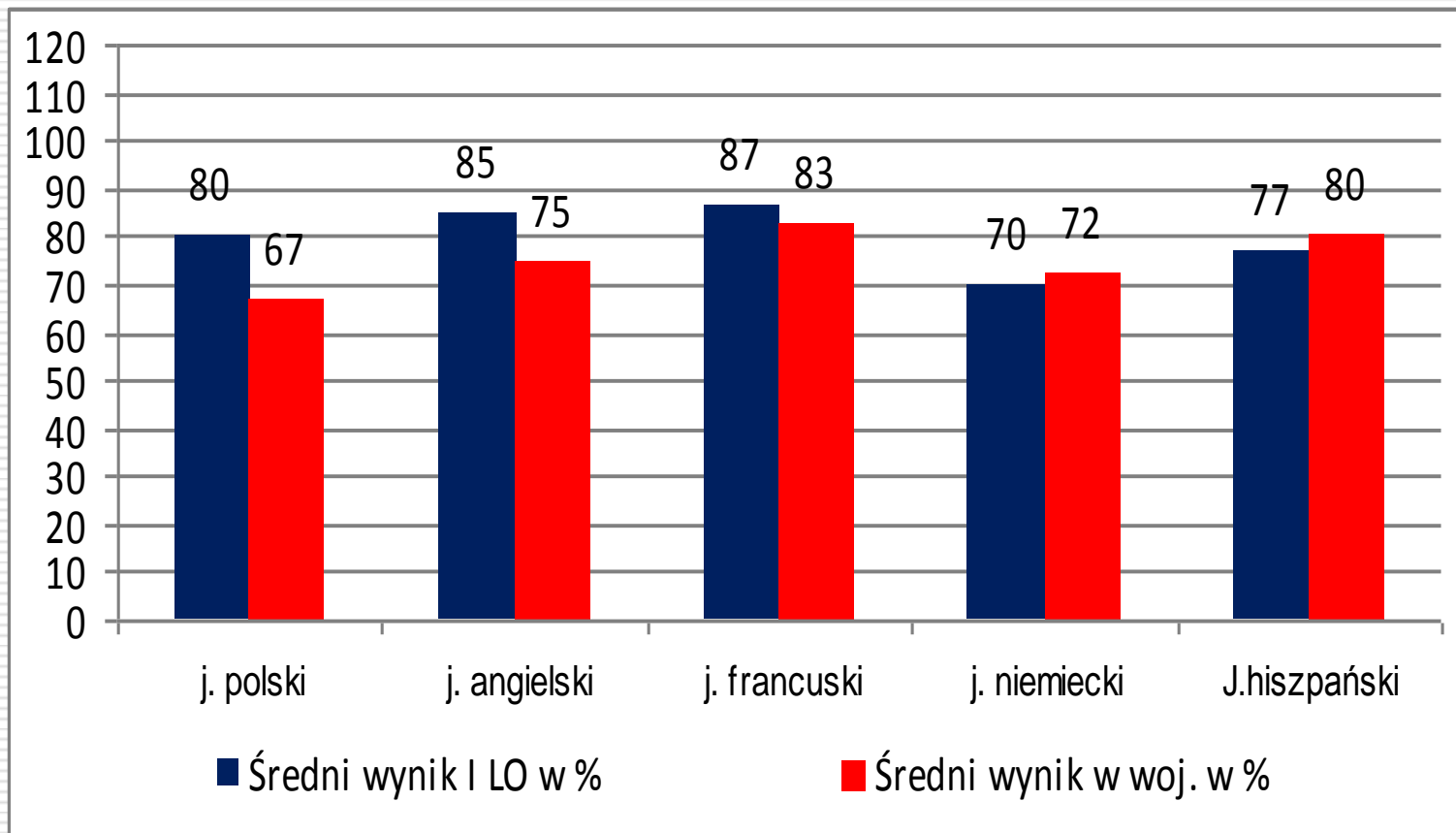
MATURA USTNA

PRZEDMIOTY OBOWIĄZKOWE

Przedmiot obowiązkowy	Liczba zdających	Odsetek sukcesów	Średni wynik I LO w %	Średni wynik w woj. w %	% średniej wojew.
j. polski	147	100%	80	67	119
j. angielski	140	100%	85	75	113
j. francuski	5	100%	87	83	105
j. niemiecki	1	100%	70	72	97
J.hiszpański	1	100%	77	80	96

MATURA USTNA PRZEDMIOTY OBOWIĄZKOWE

Średni wynik szkoły w porównaniu do wyników wojewódzkich



MATURA PISEMNA



MATURA PISEMNA

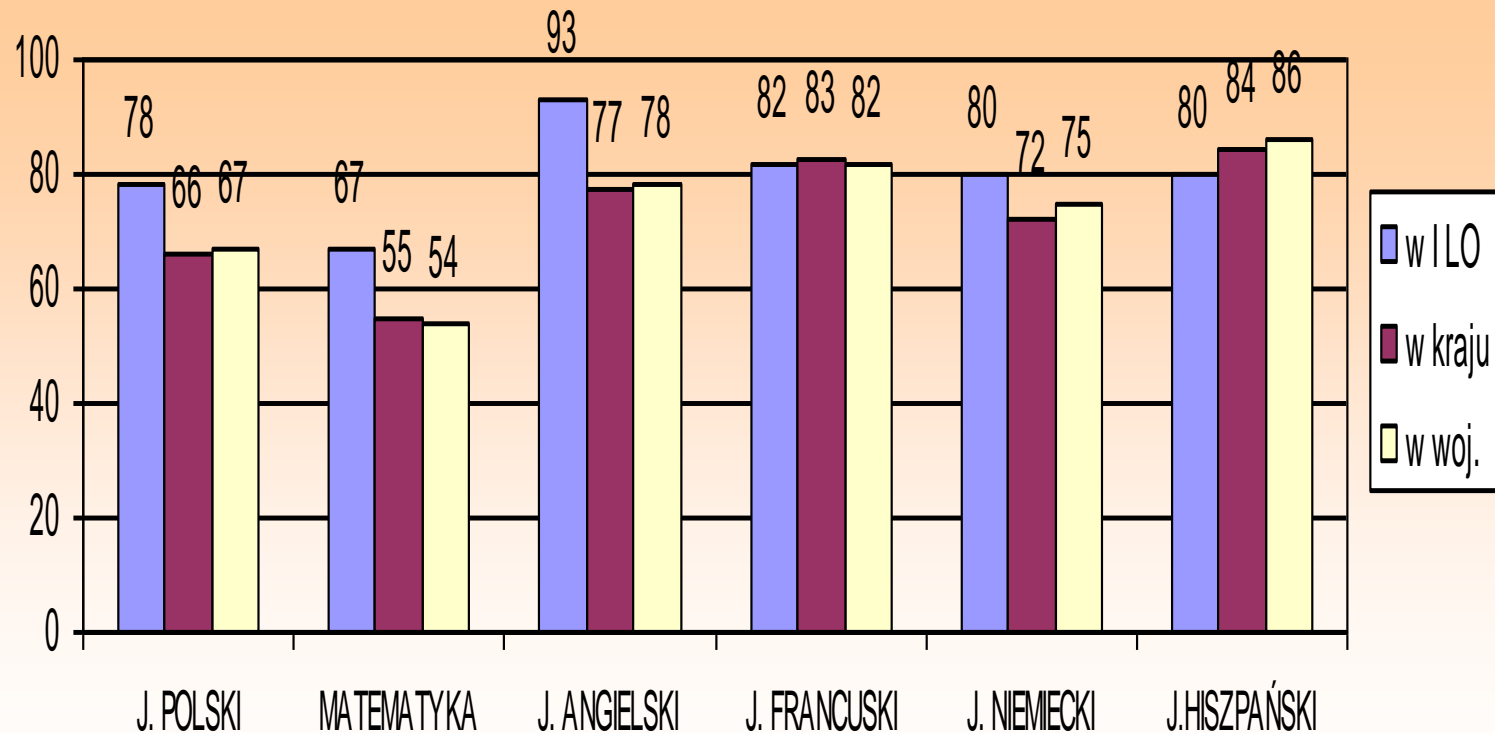
PRZEDMIOTY OBOWIĄZKOWE

			ŚREDNI WYNIK W %			% ŚREDNIEJ	
Przedmiot obowiązkowy	Liczba zdających	Odsetek sukcesów	w I LO	w kraju	w woj.	kraj.	woj.
J. POLSKI	147	100%	77,67	66	67	118	116
MATEMATYKA	147	99,32%	67,20	55	54	122	124
J. ANGIELSKI	140	100%	92,61	77	78	120	119
J. FRANCUSKI	5	100%	79,20	83	82	95	97
J. HISZPAŃSKI	1	100%	80,00	84	86	95	93
J. NIEMIECKI	1	100%	82,00	72	75	113	109

MATURA PISEMNA

PRZEDMIOTY OBOWIĄZKOWE

średnie procentowe wyniki



MATURA PISEMNA

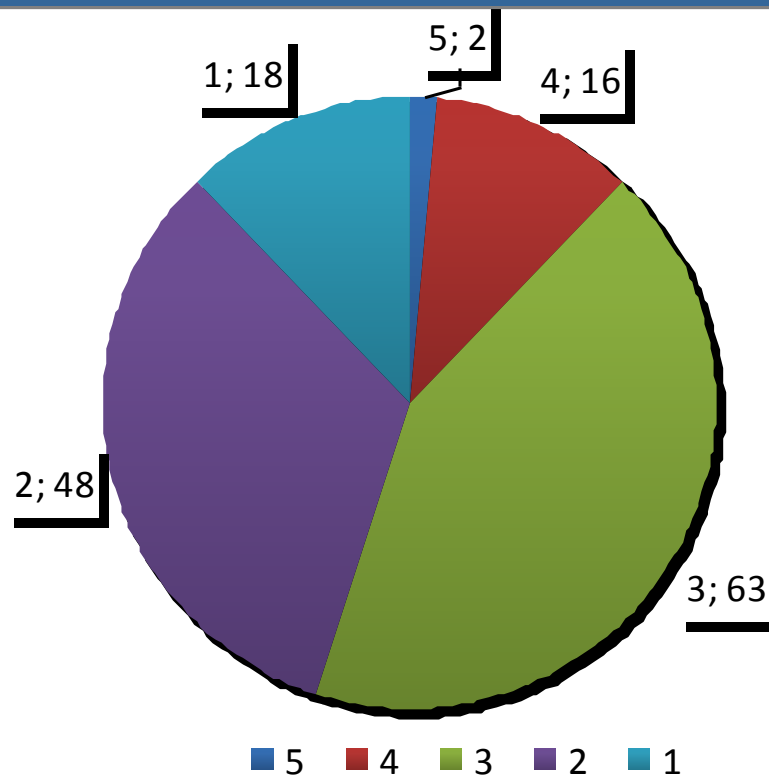
PRZEDMIOTY DODATKOWE

Przedmiot dodatkowy	Poziom egzaminu	Liczba zdających	Średnia w I LO	Średnia w w kraju	Średnia w wojew.	% średniej w kraju	% średniej w woj.
j. polski	R	33	78	61	61	128	128
matematyka	R	62	41	41	40	100	103
biologia	R	45	60	43	45	140	133
chemia	R	30	54	52	50	104	108
fizyka	R	12	60	44	46	136	130
geografia	R	32	59	41	43	144	138
historia	R	23	64	50	49	127	130
historia sztuki	R	1	22	45	44	49	50
filozofia	R	1	100	62	66	161	152
informatyka	R	1	16	46	44	35	36
wos	R	18	52	26	28	199	198
j. angielski	R	107	80	63	64	127	125
j. niemiecki	R	1	88	63	63	140	140
j. francuski	R	6	70	59	61	119	115
j. hiszpański	R	5	69	59	58	117	119

MATURA PISEMNA

PRZEDMIOTY DODATKOWE

liczba wybieranych przedmiotów



WYNIKI W SKALI STANINOWEJ

4%	7%	12%	17%	20%	17%	12%	7%	4%
----	----	-----	-----	-----	-----	-----	----	----

ŚREDNI

PONIŻEJ ŚREDNIEJ

POWYŻEJ ŚREDNIEJ

NISKI

WYSOKI

BARDZO NISKI

BARDZO WYSOKI

NAJNIŻSZY

NAJWYŻSZY

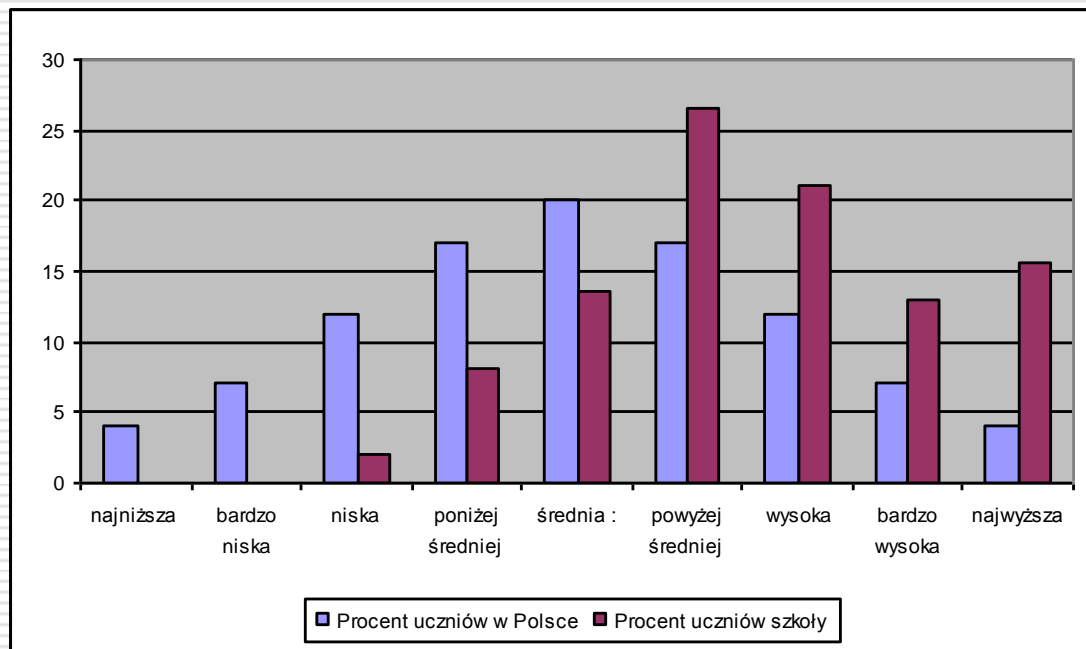
JĘZYK POLSKI

obowiązkowy

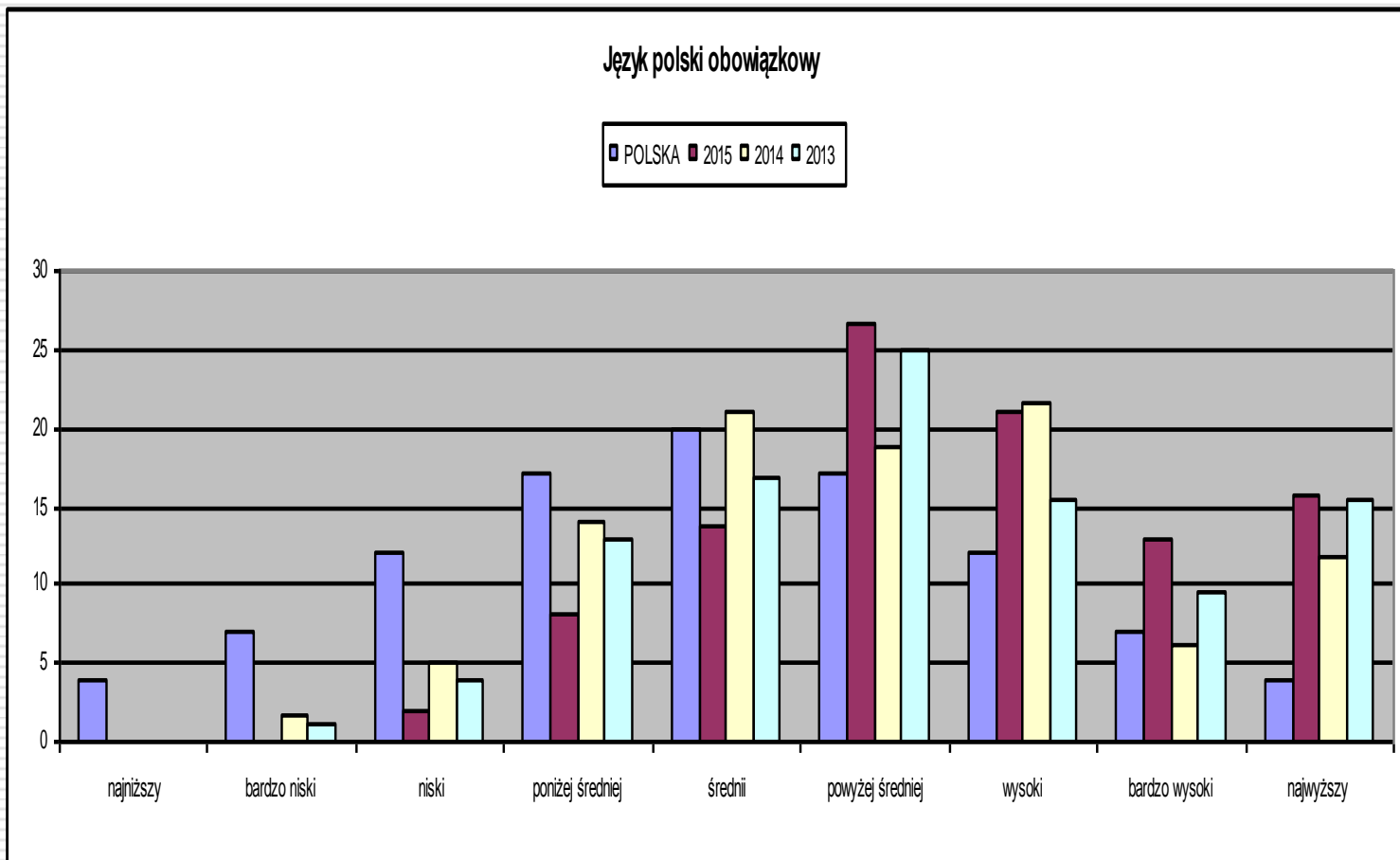
SŁOWAK	77,67
ŚLĄSK	67
POLSKA	66
Liczba zdających	147

Średni wynik w Słowaku jest

- o 17% lepszy niż w Polsce,
- o 16% lepszy niż województwie.



PORÓWNANIE WYNIKU SZKOŁY Z WYNIKIEM KRAJOWYM (LATA 2013-2015)



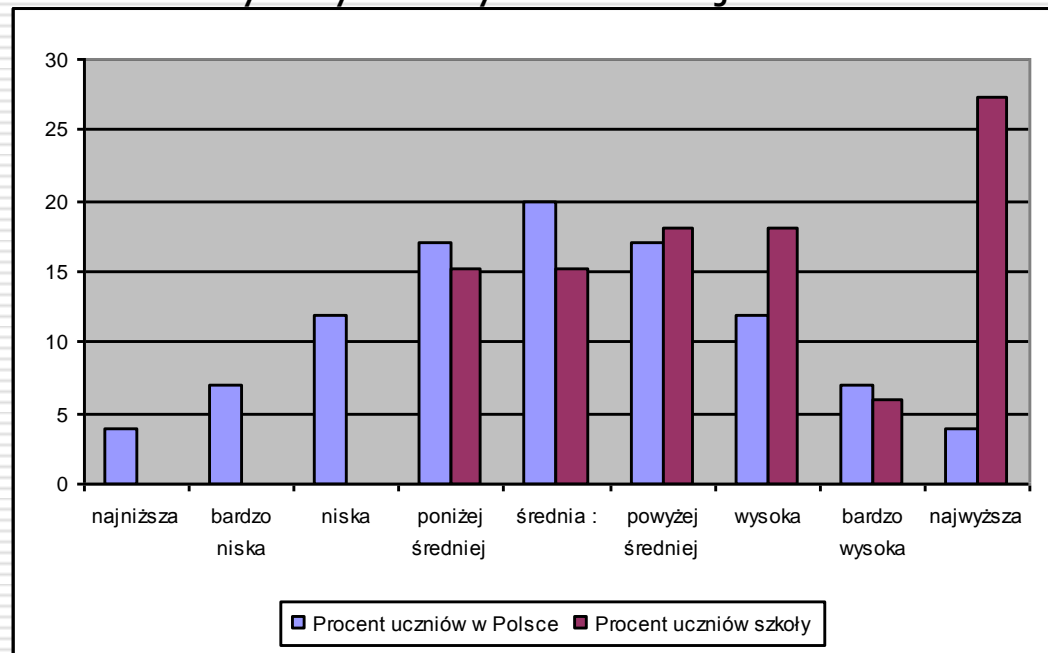
JĘZYK POLSKI

dodatkowy, poziom rozszerzony

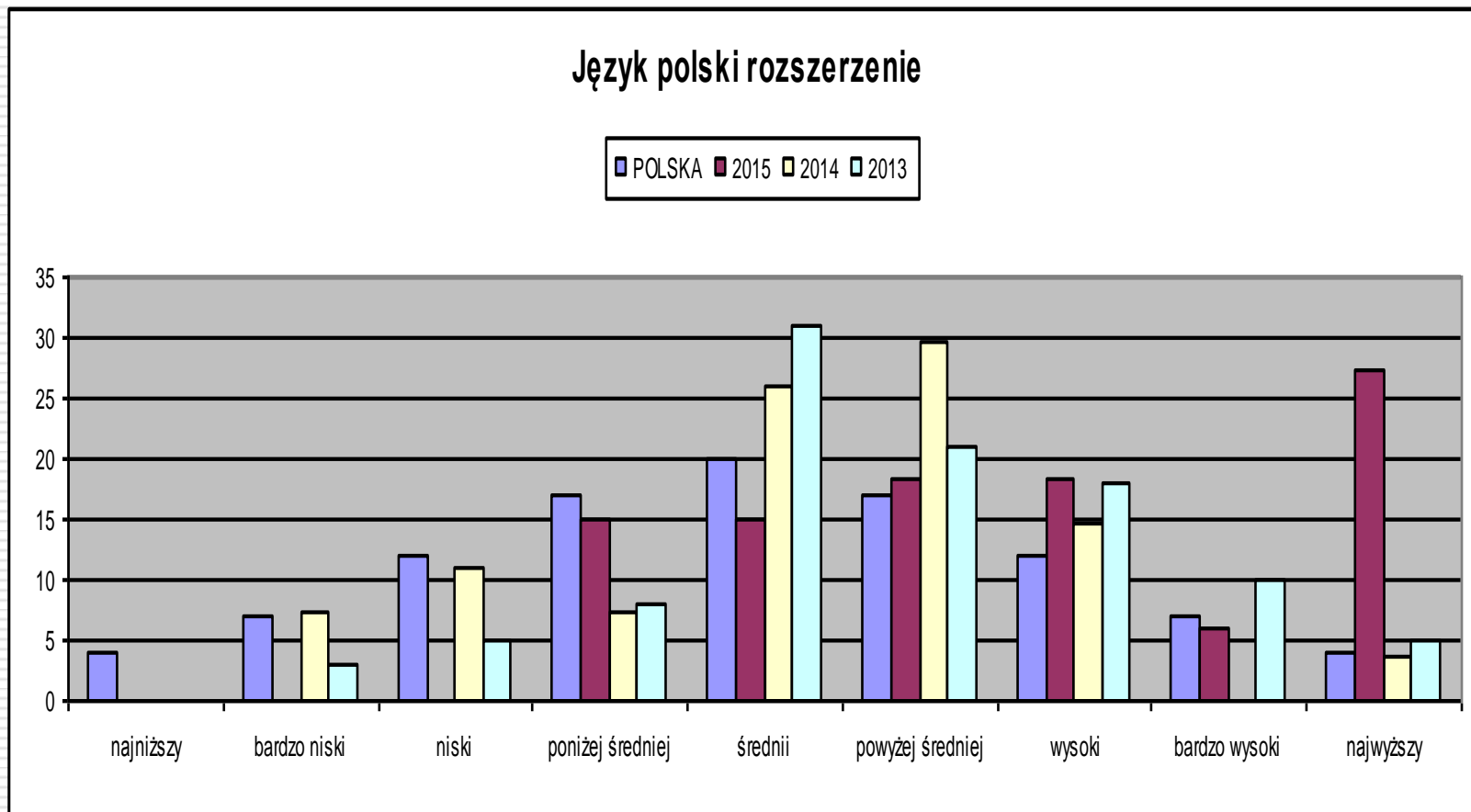
SŁOWAK	78,24
ŚLĄSK	61
POLSKA	61
Liczba zdających	33

Średni wynik w Słowaku jest:

- o 28% wyższy od wyniku w Polsce,
- o 28% wyższy od wyniku w województwie.



PORÓWNANIE WYNIKU SZKOŁY Z WYNIKIEM KRAJOWYM (LATA 2013-2015)



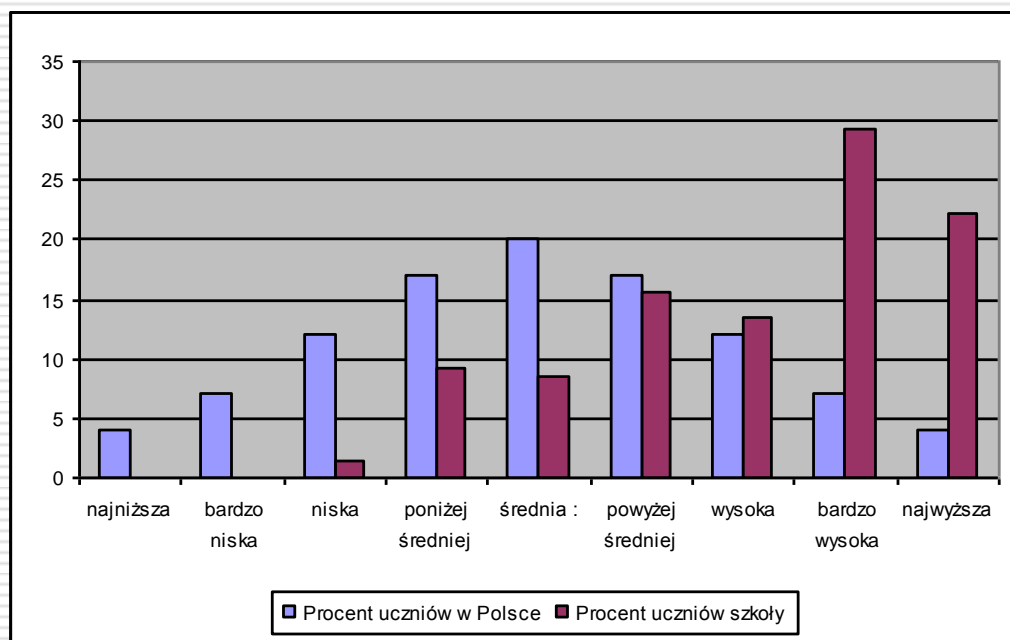
JĘZYK ANGIELSKI

obowiązkowy

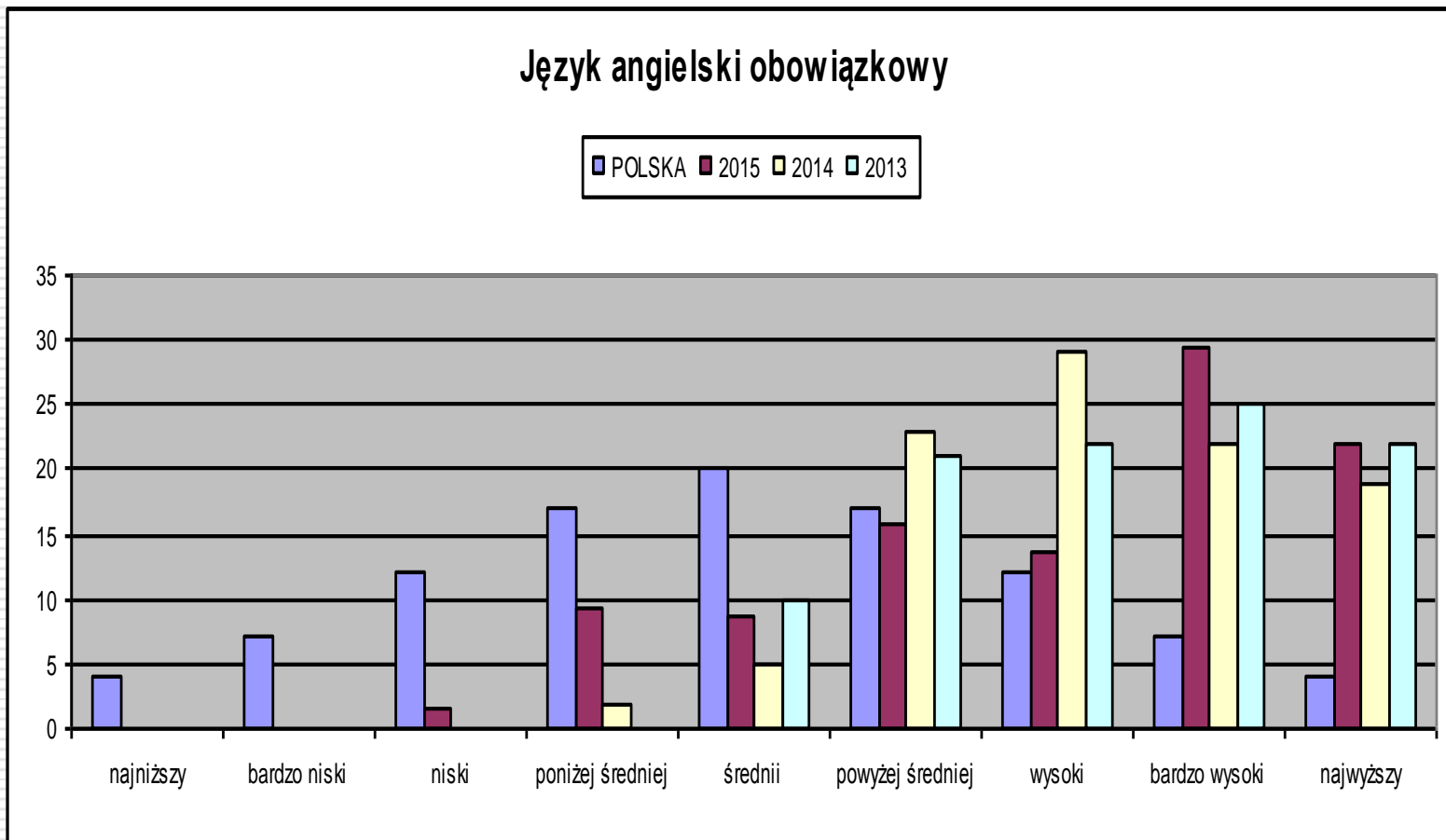
SŁOWAK	92,61
ŚLĄSK	78
POLSKA	77
Liczba zdających	140

Średni wynik w Słowaku jest:

- o 20% lepszy niż w Polsce,
- o 19% lepszy niż w województwie.



PORÓWNANIE WYNIKU SZKOŁY Z WYNIKIEM KRAJOWYM (LATA 2013-2015)



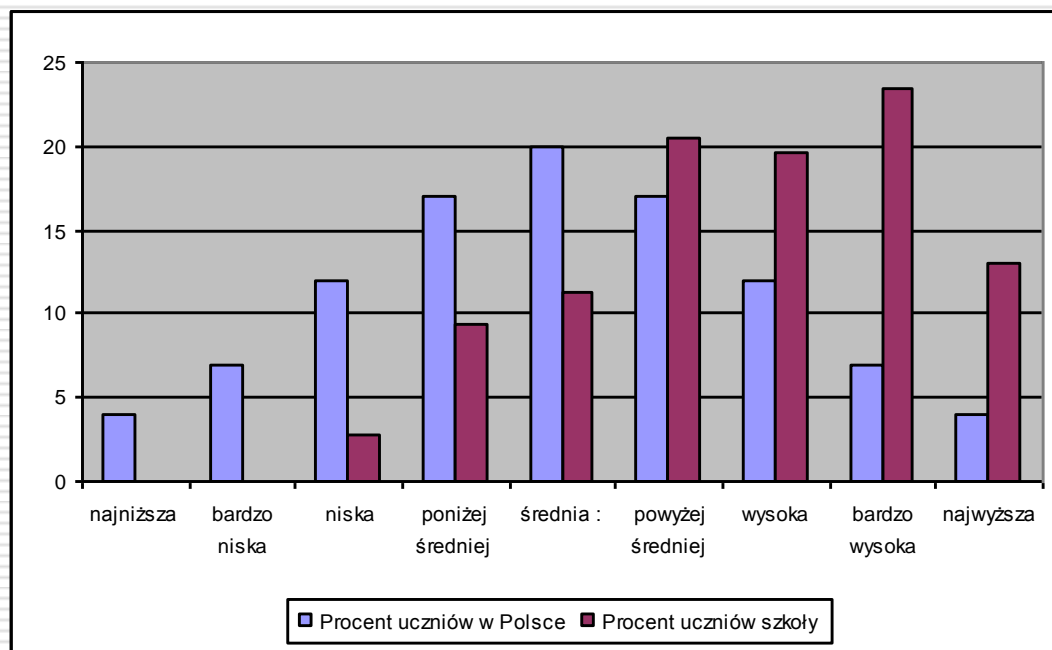
JĘZYK ANGIELSKI

dodatkowy, poziom rozszerzony

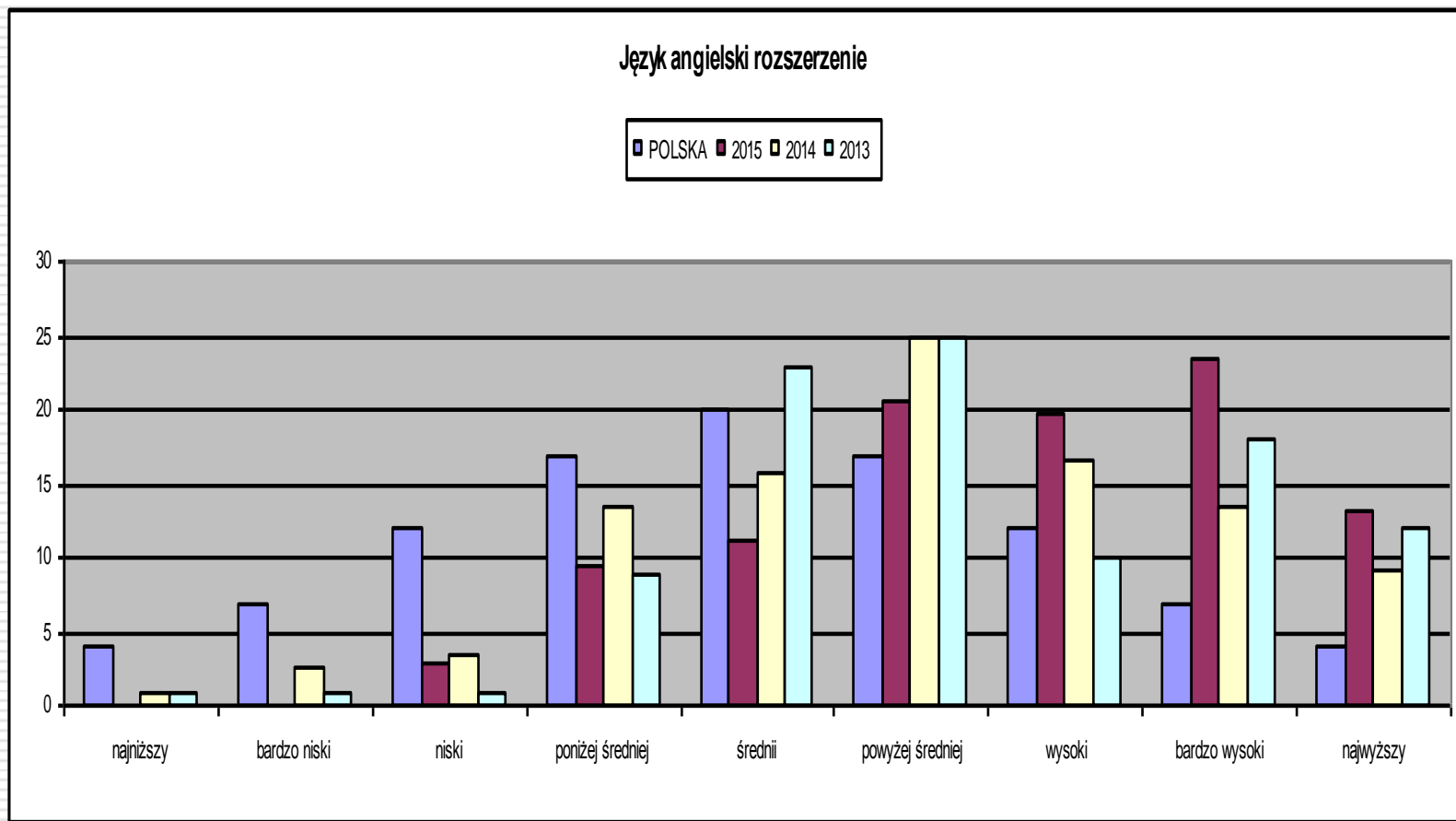
SŁOWAK	79,83
ŚLĄSK	64
POLSKA	63
Liczba zdających	107

Średni wynik w Słowaku jest:

- o 27% wyższy niż w Polsce,
- o 25% wyższy niż w województwie.



PORÓWNANIE WYNIKU SZKOŁY Z WYNIKIEM KRAJOWYM (LATA 2013-2015)



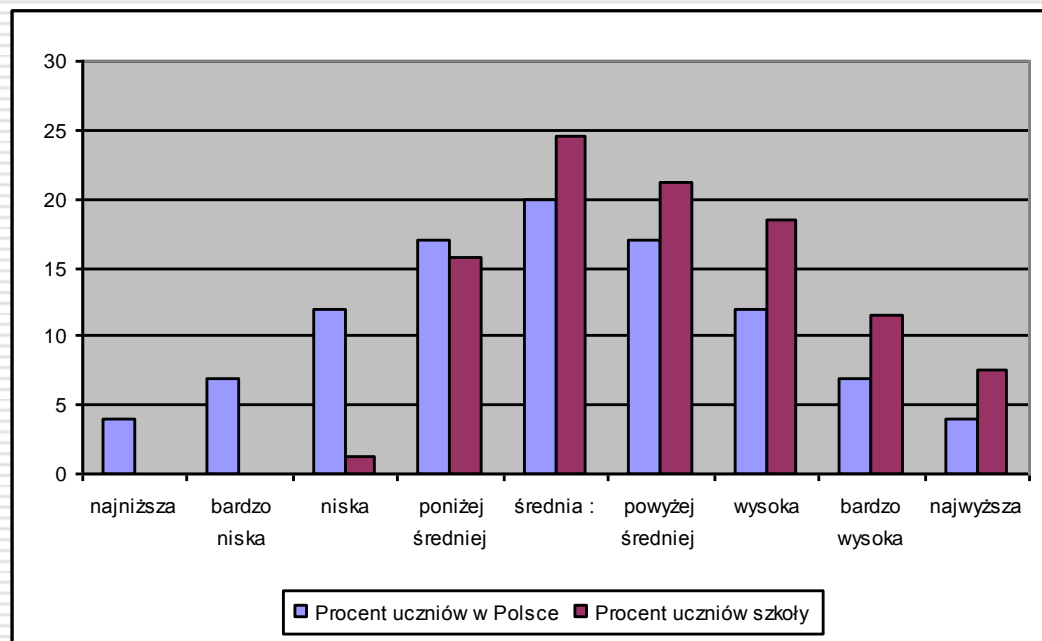
MATEMATYKA

obowiązkowy

SŁOWAK	67,20
ŚLĄSK	54
POLSKA	55
Liczba zdających	147

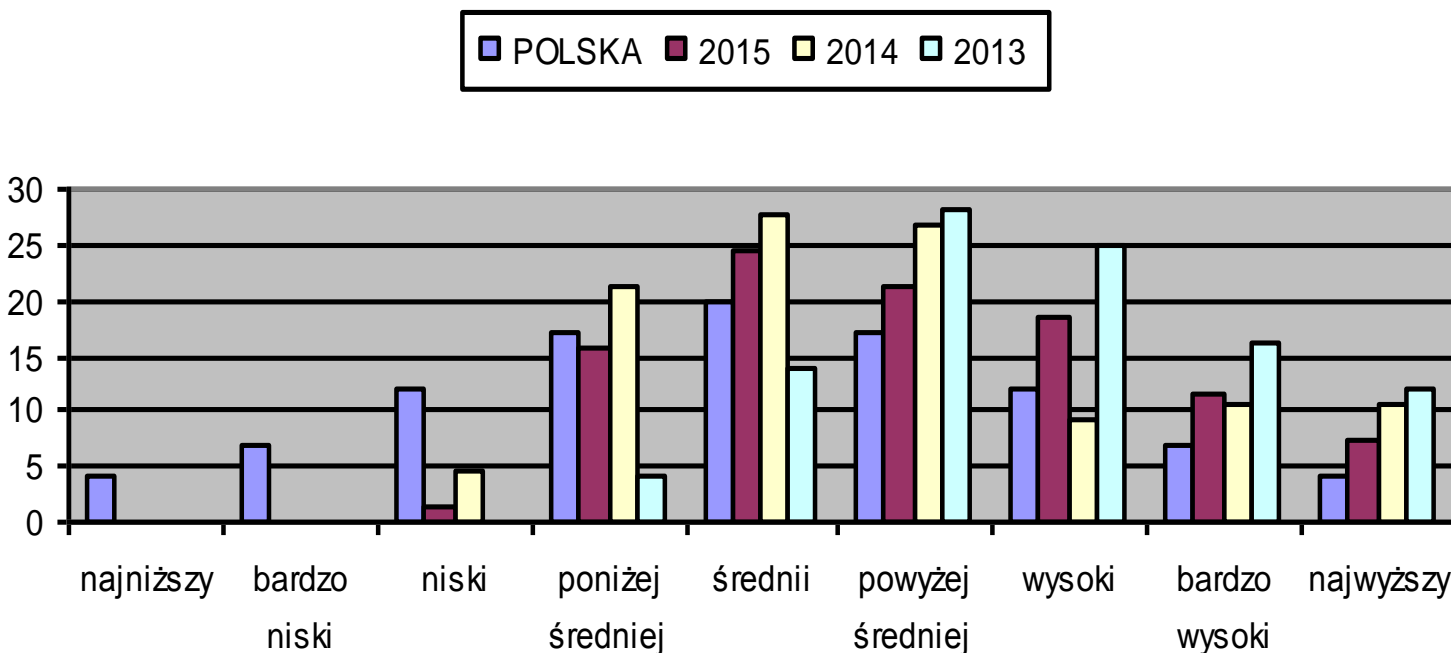
Średni wynik w Słowaku jest:

- o 22% lepszy niż w Polsce,
- o 24% lepszy niż w województwie.



PORÓWNANIE WYNIKU SZKOŁY Z WYNIKIEM KRAJOWYM (LATA 2013-2015)

Matematyka podstaw a



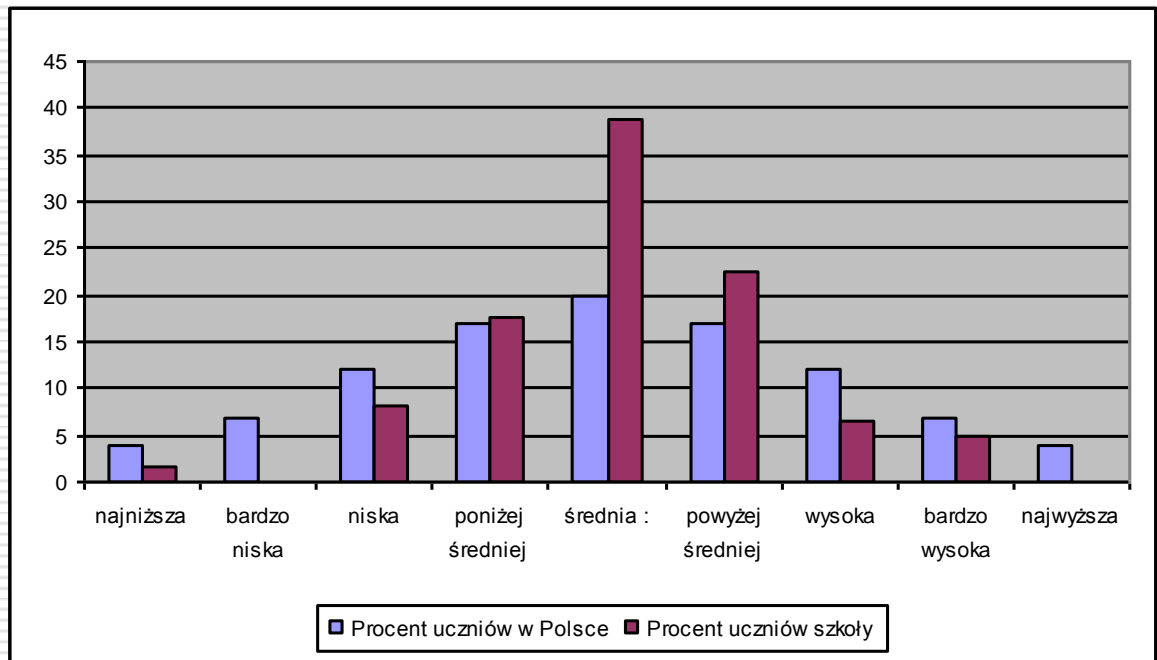
MATEMATYKA

poziom rozszerzony

SŁOWAK	41
ŚLĄSK	40
POLSKA	41
Liczba zdających	62

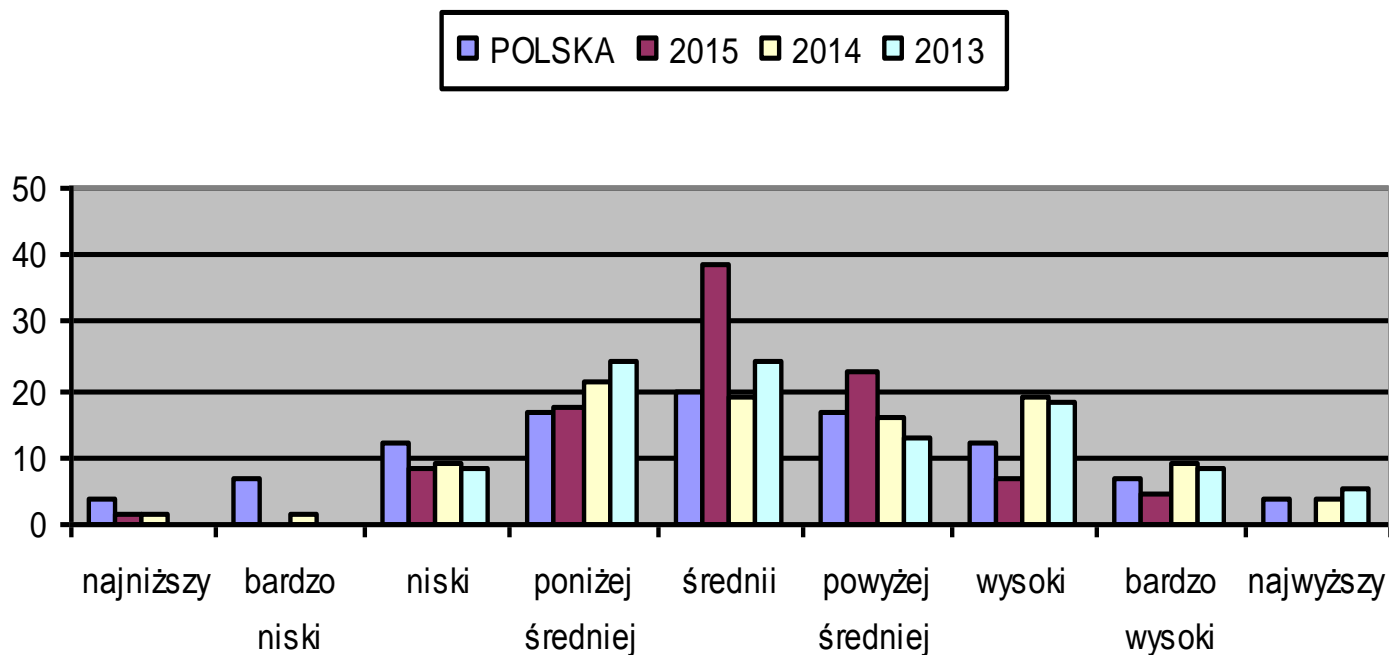
Średni wynik w Słowaku jest:

- porównywalny ze średnią w Polsce,
- porównywalny ze średnią w województwie.



PORÓWNANIE WYNIKU SZKOŁY Z WYNIKIEM KRAJOWYM (LATA 2013-2015)

Matematyka rozszerzenie



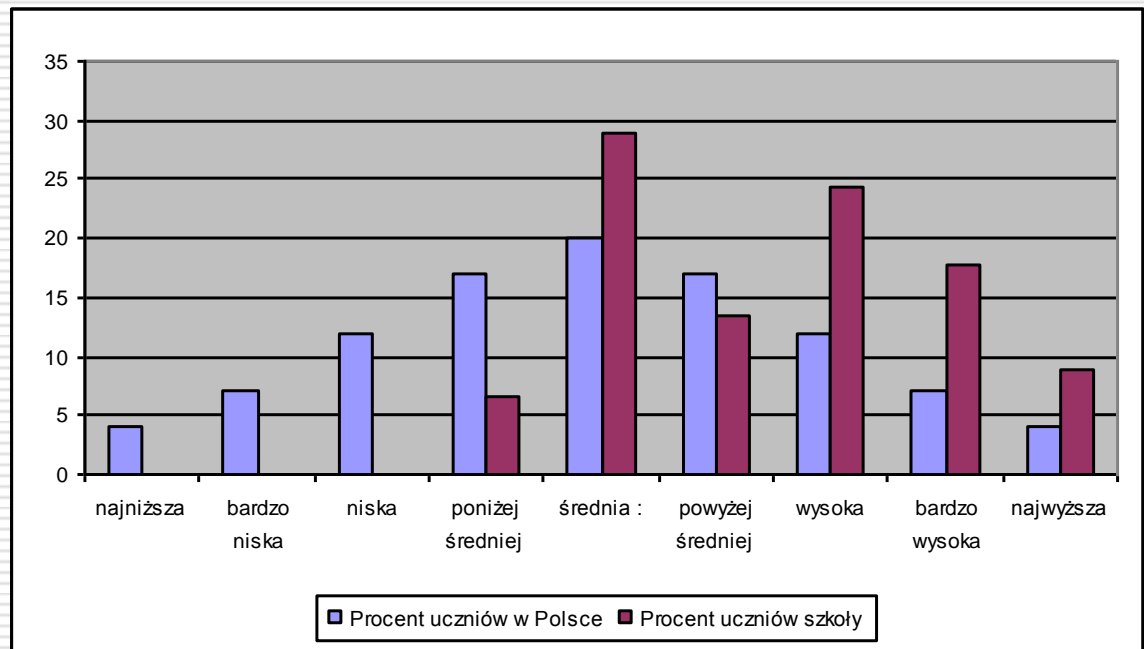
BIOLOGIA

poziom rozszerzony

SŁOWAK	60,22
ŚLĄSK	45
POLSKA	43
Liczba zdających	45

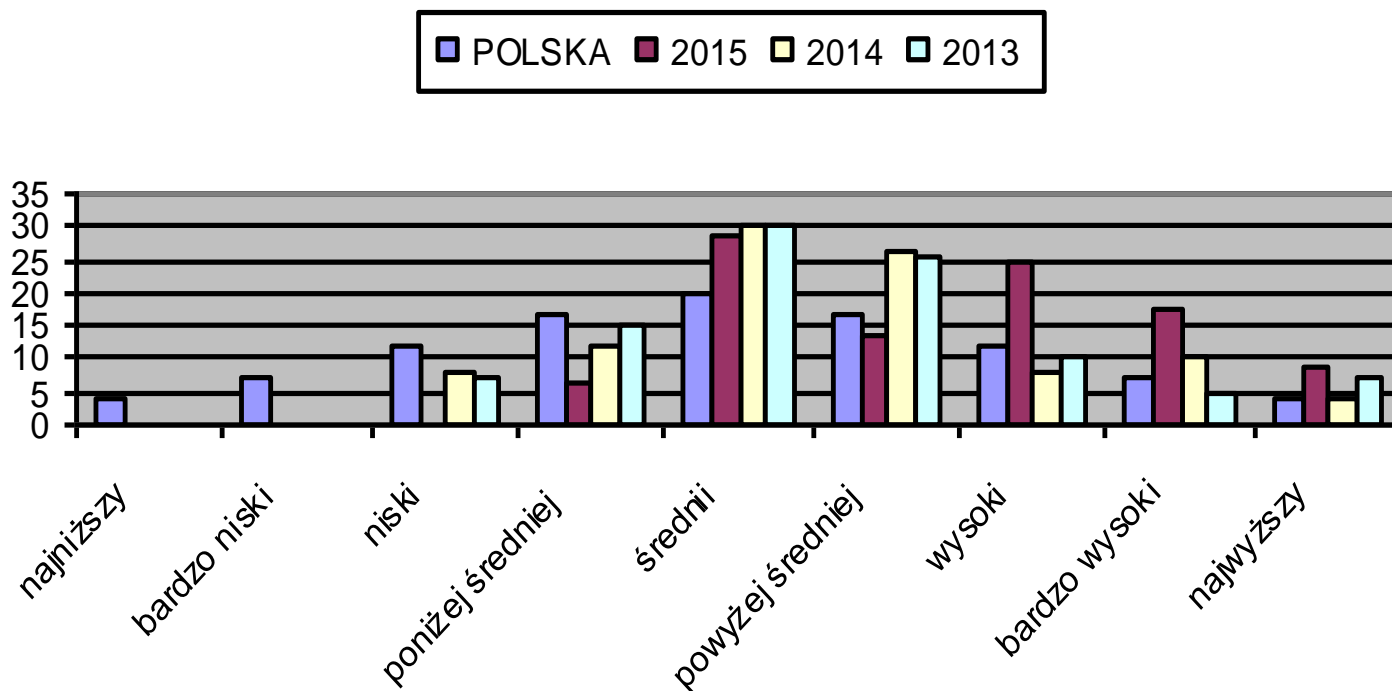
Średni wynik w Słowaku jest:

- o 40% wyższy niż w Polsce,
- o 33% wyższy niż w województwie.



PORÓWNANIE WYNIKU SZKOŁY Z WYNIKIEM KRAJOWYM (LATA 2013-2015)

Biologia rozszerzenie



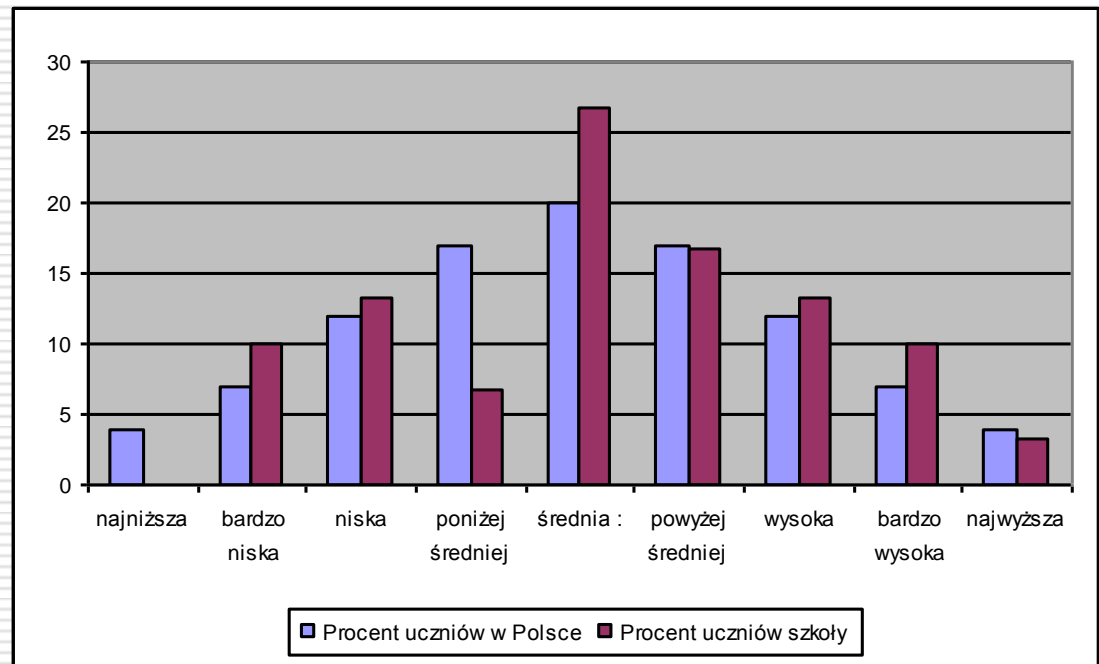
CHEMIA

poziom rozszerzony

SŁOWAK	54
ŚLĄSK	50
POLSKA	52
Liczba zdających	30

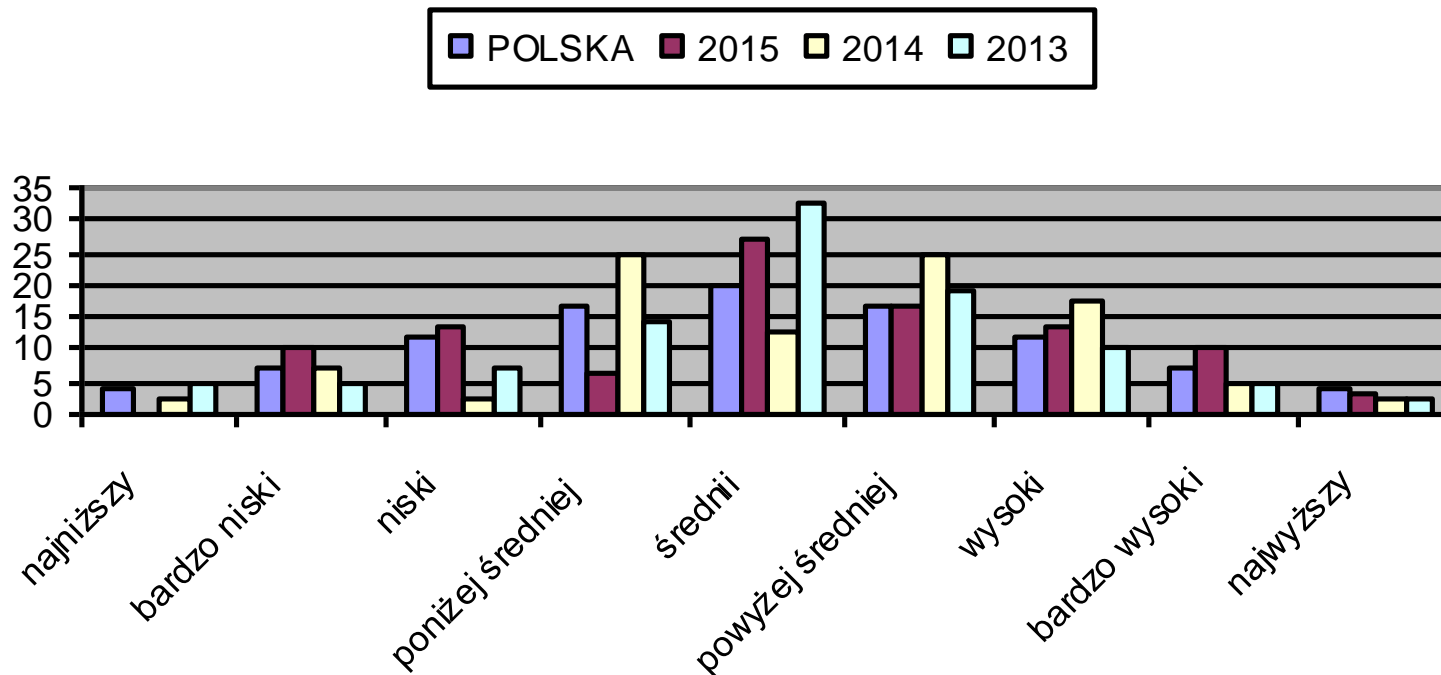
Średni wynik w Słowaku jest:

- o 4% wyższy niż w Polsce,
- o 8% wyższy niż w województwie.



PORÓWNANIE WYNIKU SZKOŁY Z WYNIKIEM KRAJOWYM (LATA 2013-2015)

Chemia rozszerzenie



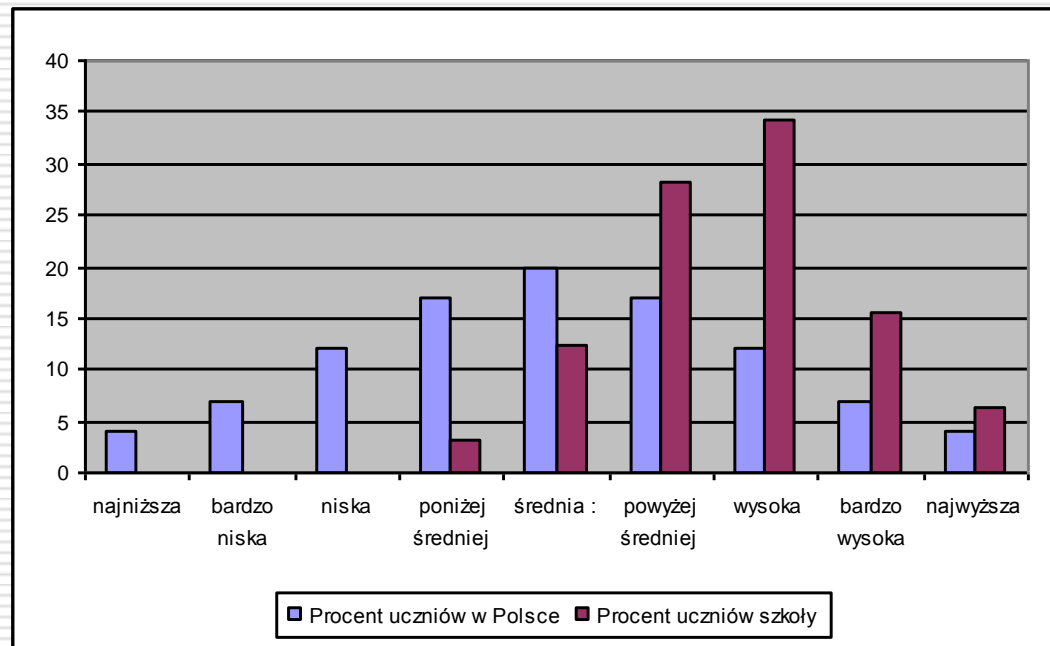
GEOGRAFIA

poziom rozszerzony

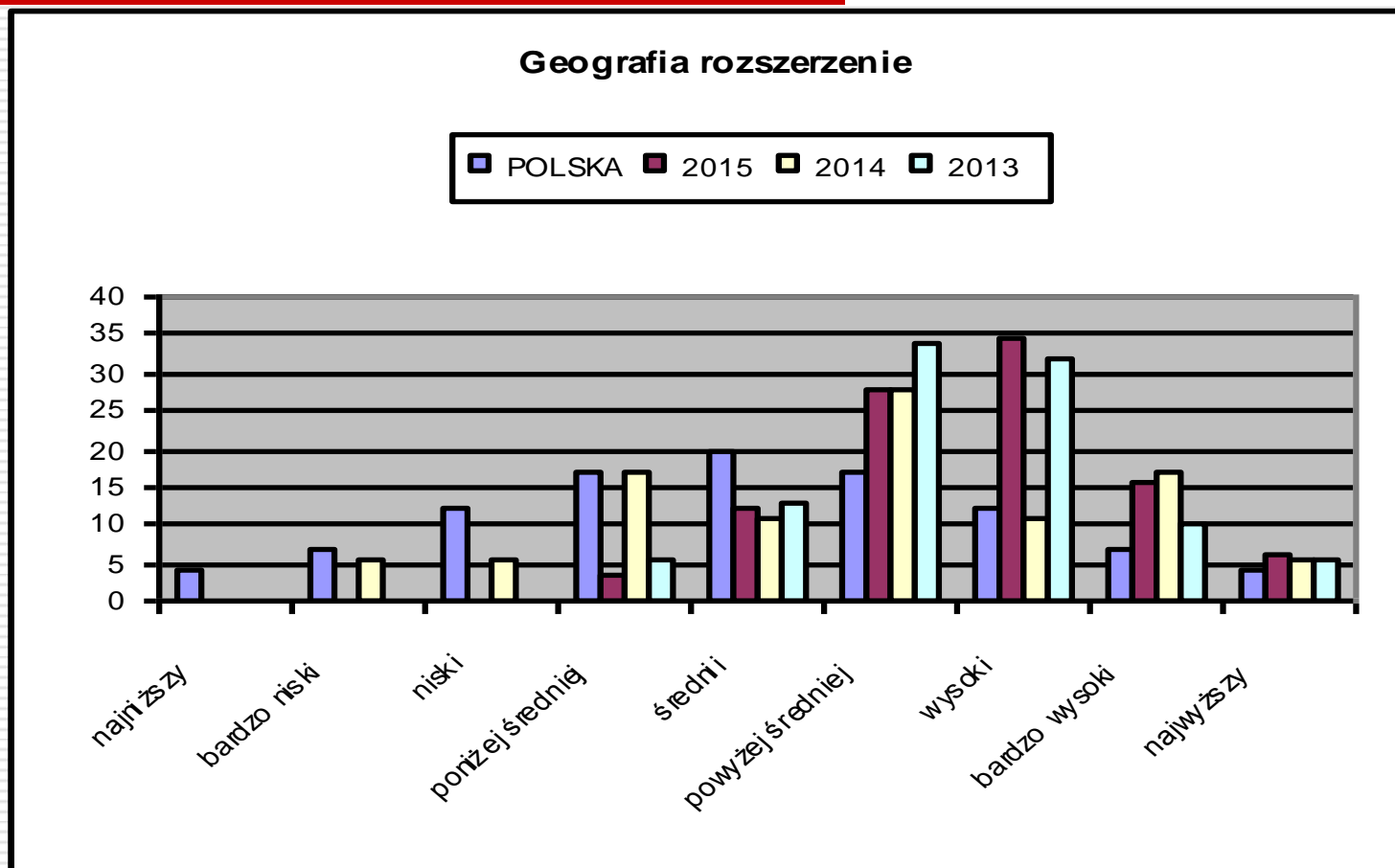
SŁOWAK	59,19
ŚLĄSK	43
POLSKA	41
Liczba zdających	32

Średni wynik w Słowaku jest:

- o 44% wyższy niż w Polsce,
- o 38% wyższy niż w województwie.



PORÓWNANIE WYNIKU SZKOŁY Z WYNIKIEM KRAJOWYM (LATA 2013-2015)



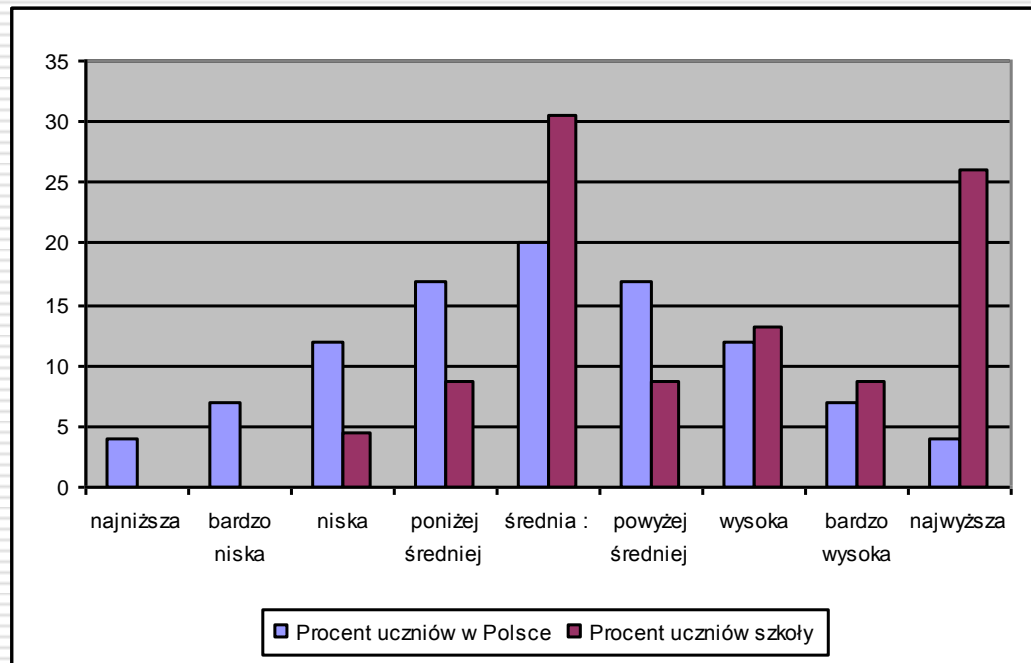
HISTORIA

poziom rozszerzony

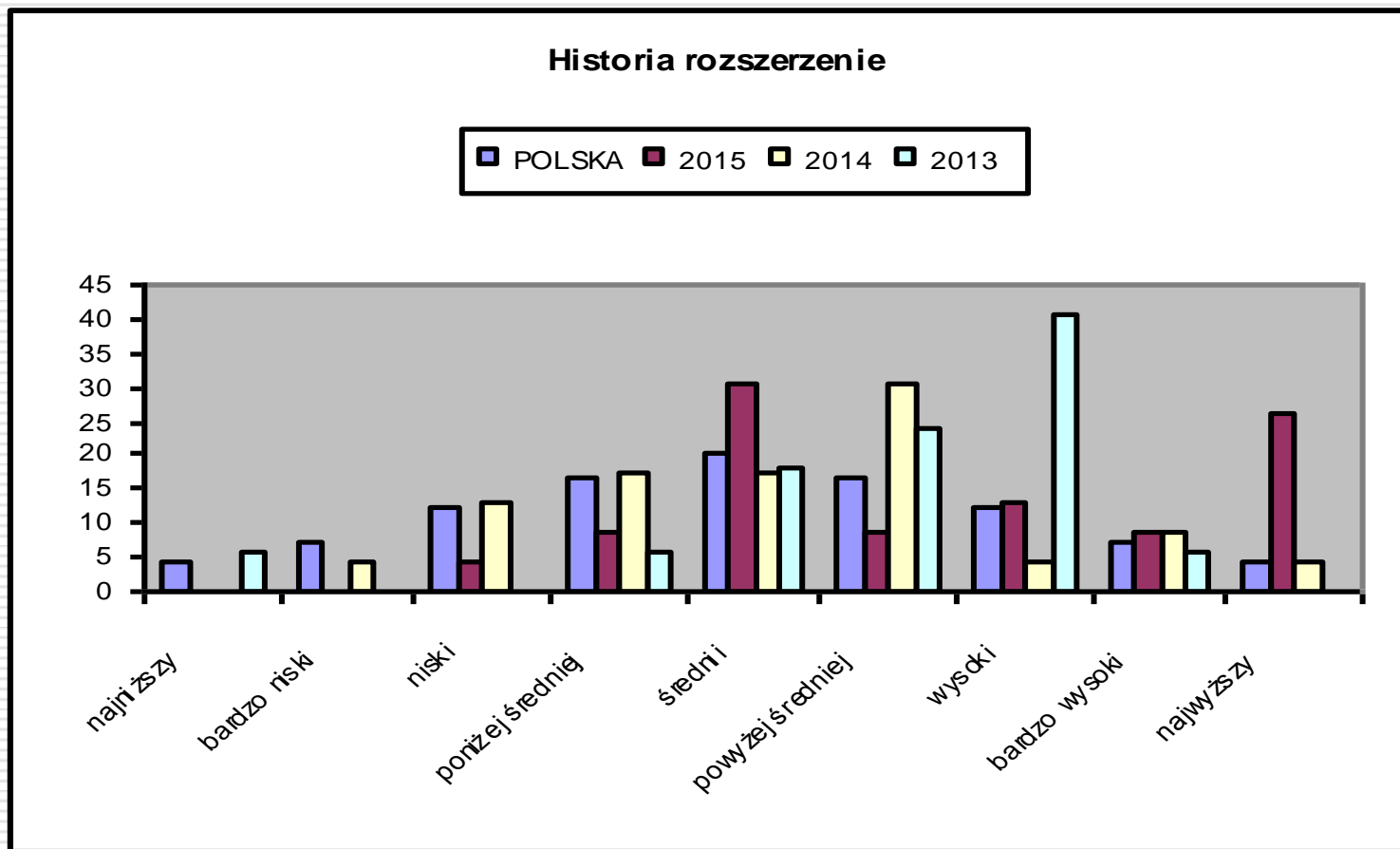
SŁOWAK	63,74
ŚLĄSK	49
POLSKA	50
Liczba zdających	23

Średni wynik w Słowaku jest:

- o 27% lepszy niż w Polsce,
- o 30% lepszy niż w województwie.



PORÓWNANIE WYNIKU SZKOŁY Z WYNIKIEM KRAJOWYM (LATA 2013-2015)



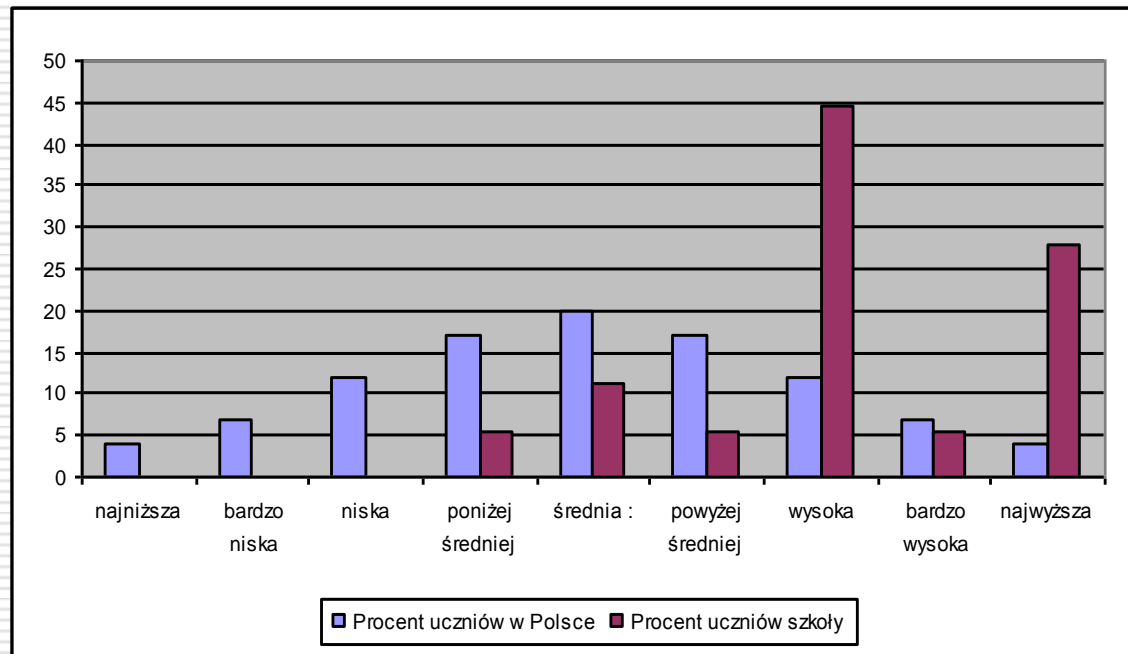
WOS

poziom rozszerzony

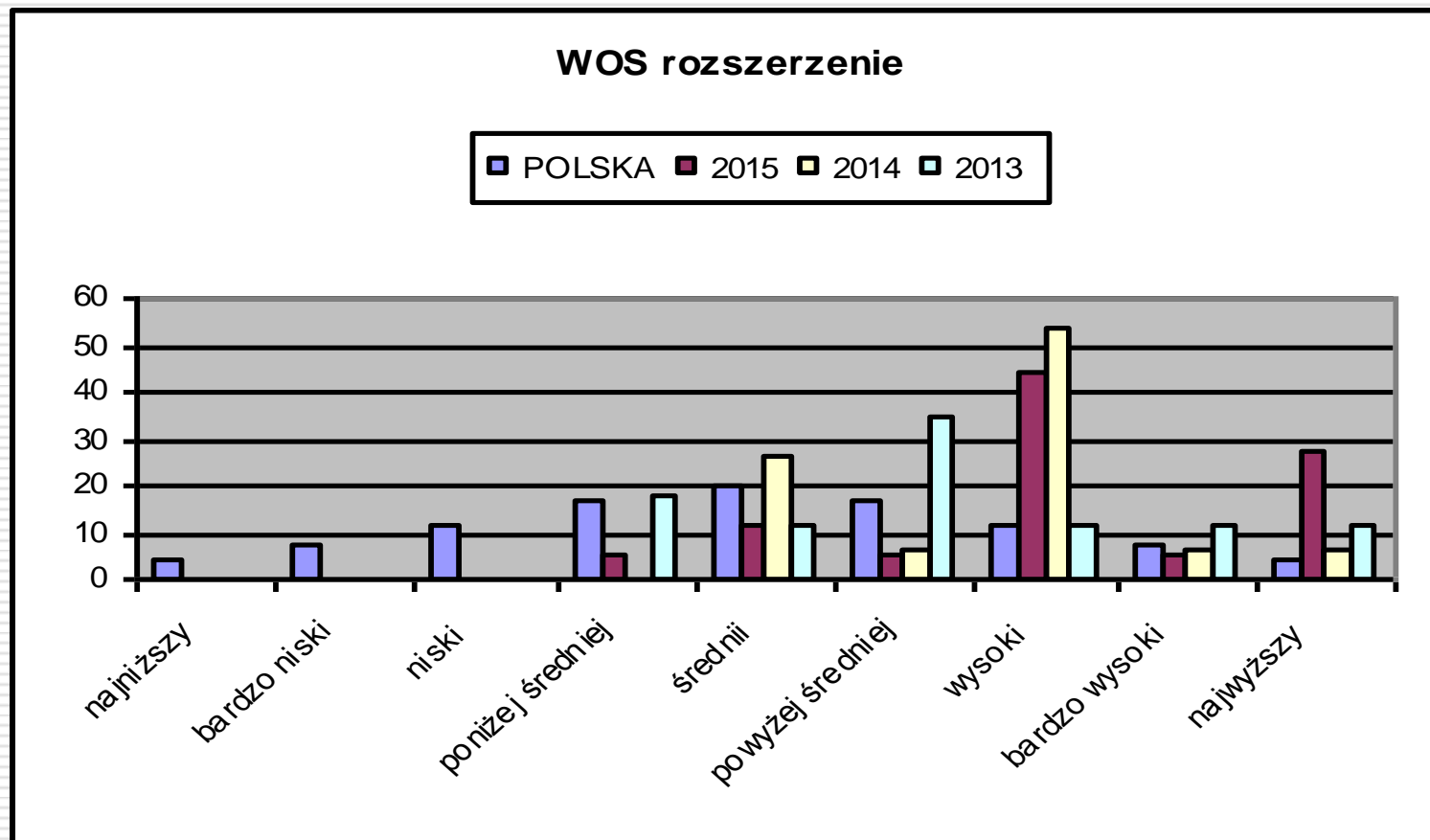
SŁOWAK	51,83
ŚLĄSK	28
POLSKA	26
Liczba zdających	18

Średni wynik w Słowaku jest:

- o 99% lepszy niż w Polsce,
- o 85% lepszy niż w województwie.



PORÓWNANIE WYNIKU SZKOŁY Z WYNIKIEM KRAJOWYM (LATA 2013-2015)



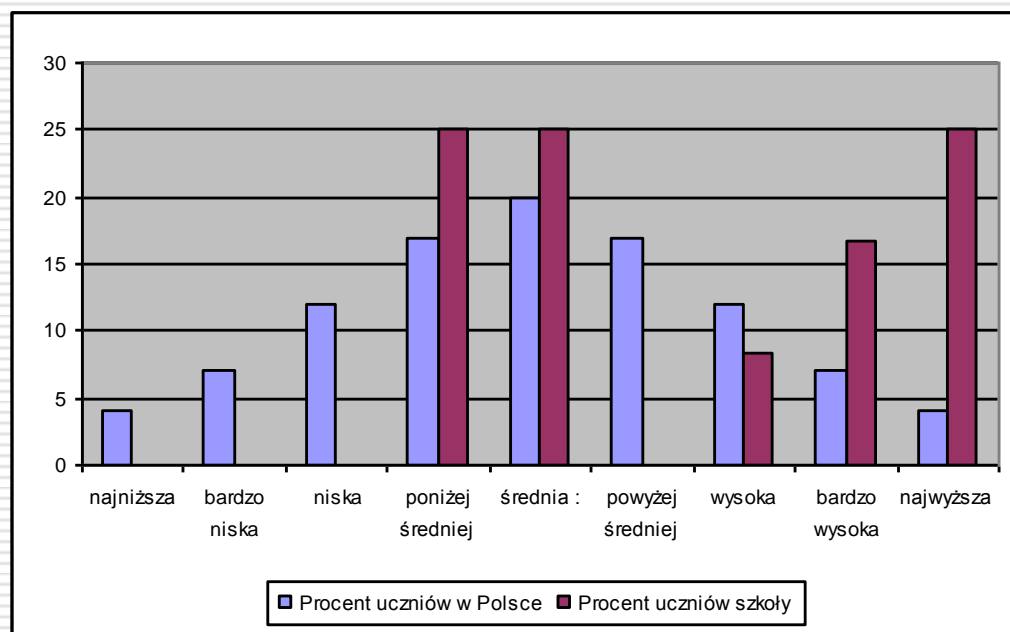
FIZYKA

poziom rozszerzony

SŁOWAK	59,67
ŚLĄSK	46
POLSKA	44
Liczba zdających	12

Średni wynik w Słowaku jest:

- o 36% wyższy niż w Polsce,
- o 30% wyższy niż w województwie.



EWD – edukacyjna wartość dodana

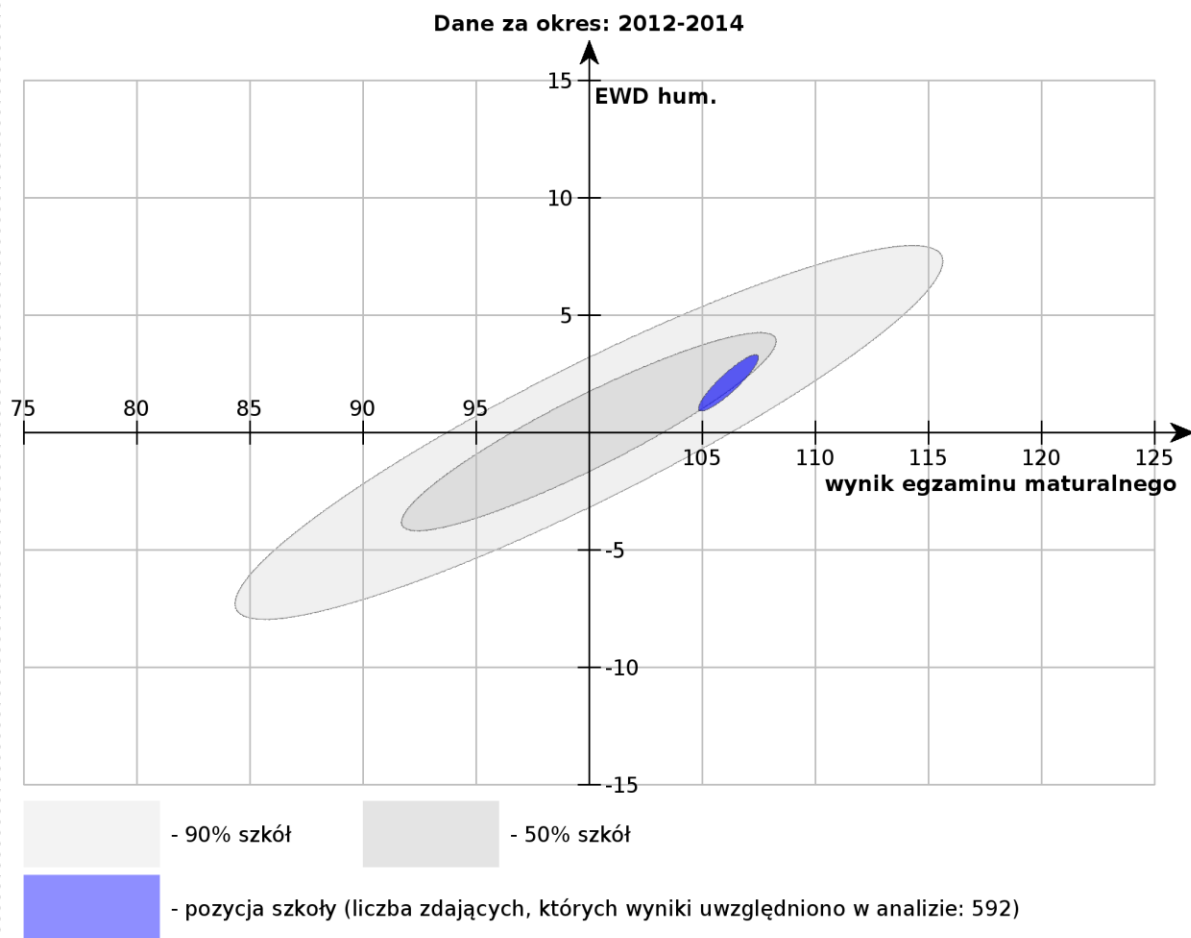
Wskaźniki obliczone na podstawie danych egzaminacyjnych z lat 2012-2014.

Liczba zdających, których wyniki uwzględniono w analizie: **592**.

Pozycja szkoły ze względu na wskaźniki wyniku końcowego i edukacyjnej wartości dodanej.

95% powierzchnia ufności dla łącznego oszacowania wskaźników. Przeciętny maturzysta uzyskał średni poziom umiejętności w przedziale ok.105-106, a wskaźnik efektywności mieści się w przedziale od około -1 do 2,5.

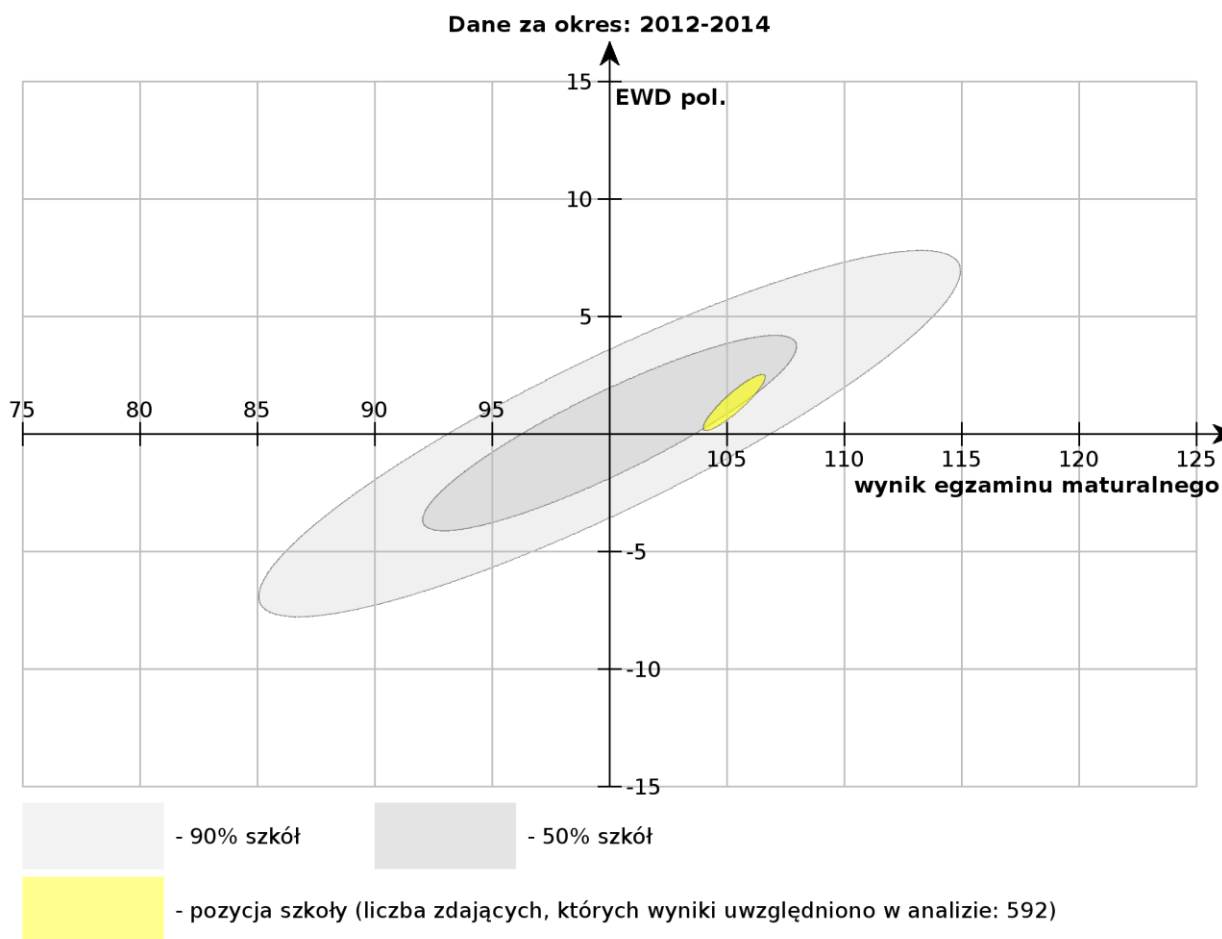
Wskaźniki obliczone na podstawie danych egzaminacyjnych z lat 2012-2014.
Liczba zdających, których wyniki uwzględniono w analizie: 592.
j. polski 592 (125 PR), **historia** 97 (64 PR), **WOS** 57 (44 PR).



wskaźnik efektywności nauczania wynosi ok.2,5 co oznacza, że statystycznie przeciętny maturzysta uzyskał więcej punktów egzaminacyjnych na skali standardowej w porównaniu do wynikających osiągnięć humanistycznych, z jakimi przyszedł on do szkoły

Wskaźniki obliczone na podstawie danych egzaminacyjnych z lat 2012-2014.
Liczba zdających, których wyniki uwzględniono w analizie: **592**.

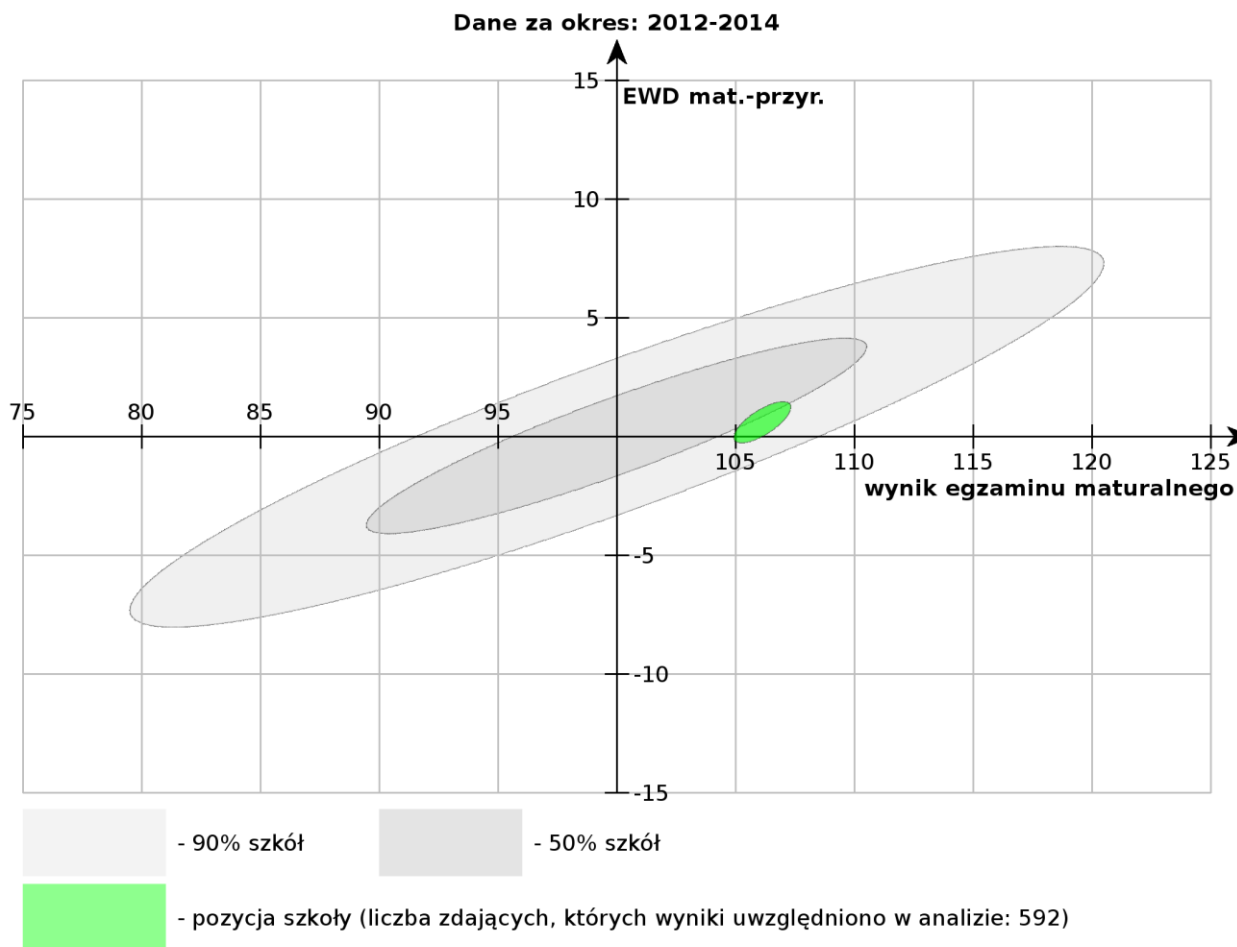
j. polski 592 (125 poziom rozszerzony)



wskaźnik efektywności nauczania wynosi ok.2 co oznacza, że statystycznie przeciętny maturzysta uzyskał trochę więcej punktów egzaminacyjnych na skali standardowej w porównaniu do wynikających osiągnięć humanistycznych, z jakimi przyszedł on do szkoły

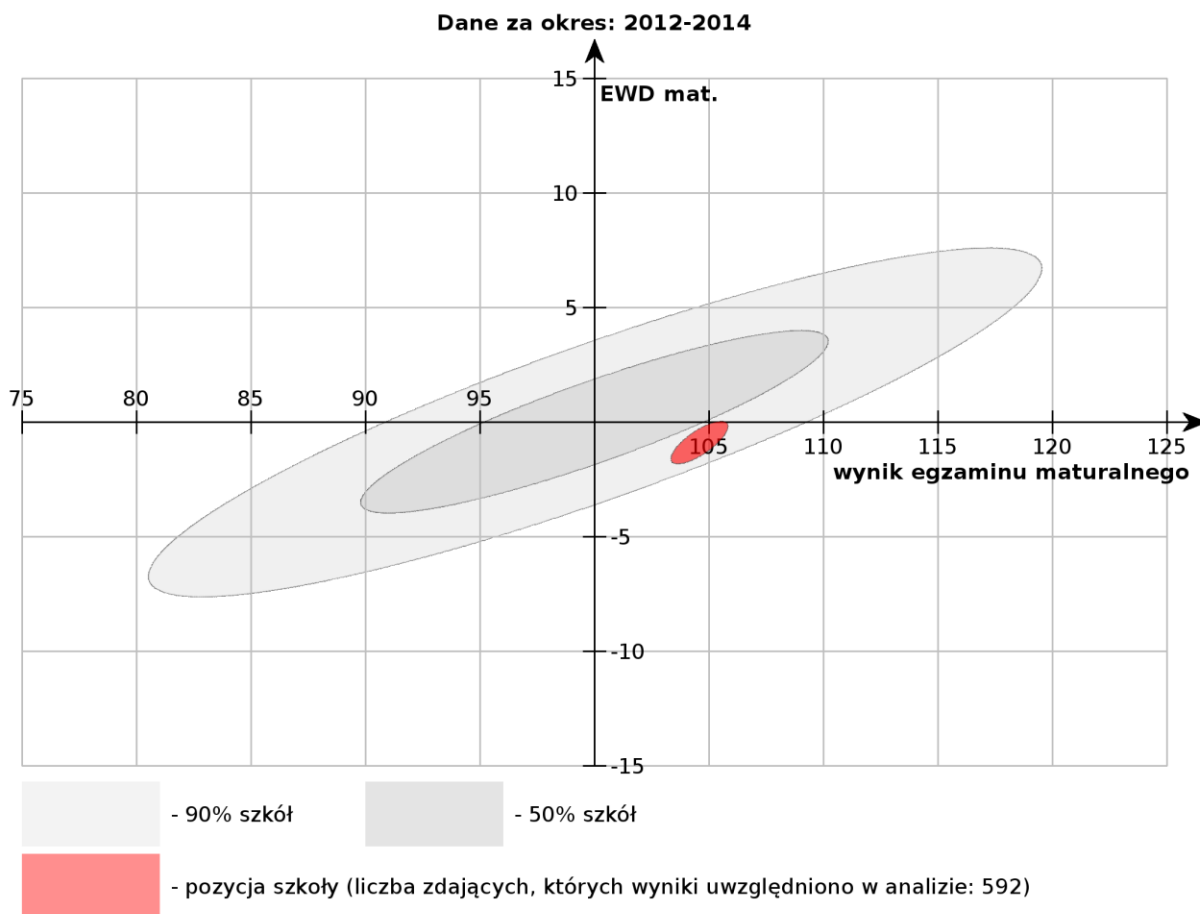
Wskaźniki obliczone na podstawie danych egzaminacyjnych z lat 2012-2014.
Liczba zdających, których wyniki uwzględniono w analizie: **592**.

matematyka 592 (184 PR), **biologia** 197 (167 PR), **chemia** 130 (123 PR),
fizyka 37 (22 PR), **geografia** 114 (93 PR), **informatyka** 9 (9 PR).



wskaźnik efektywności nauczania wynosi ok.1 co oznacza, że statystycznie przeciętny maturzysta uzyskał mniej więcej tyle punktów egzaminacyjnych na skali standardowej w porównaniu do wynikających osiągnięć matematyczno-przyrodniczych, z jakimi przyszedł on do szkoły

Wskaźniki obliczone na podstawie danych egzaminacyjnych z lat 2012-2014.
Liczba zdających, których wyniki uwzględniono w analizie: 592.
matematyka 592 (184 poziom rozszerzony)



wskaźnik efektywności nauczania wynosi ok.-1 co oznacza, że statystycznie przeciętny maturzysta uzyskał mniej więcej tyle punktów egzaminacyjnych na skali standardowej w porównaniu do wynikających osiągnięć matematycznych, z jakimi przyszedł on do szkoły