

MATURA 2014

ANALIZA WYNIKÓW EGZAMINU MATURALNEGO

w I Liceum Ogólnokształcącym
im. Juliusza Słowackiego w Chorzowie

MATURA 2014 – w kraju:

Do egzaminu w kraju przystąpiło 294 942 tegorocznych absolwentów, a w województwie śląskim 31 918.

Zdawalność matury wśród tegorocznych absolwentów:

w Polsce: **82% zdających,**

w woj. śląskim: **83% zdających.**

Licea ogólnokształcące w Polsce- zdawalność 89%

MATURA 2014 – w I LO:

Liczba uczniów w klasach trzecich: 181

Ukończyło szkołę: 180

Przystąpiło do matury: 180

Uzyskało co najmniej 30% z przedmiotów obowiązkowych:
w sesji wiosennej 180 (100%)

Wybór języków obcych jako przedmiotów obowiązkowych - w kraju:

Język angielski	87,08%
Język niemiecki	9,64%
Język rosyjski	2,81%
Pozostałe	0,47%

Wybór języków obcych jako przedmiotów obowiązkowych - w I LO:

Język angielski	94,44%
Język niemiecki	0,56%
Język francuski	5%

Wybór przedmiotów dodatkowych na poziomie podstawowym - w kraju:

Geografia	11,5%
Biologia	8,9%
Wiedza o społeczeństwie	8,2%
Fizyka i astronomia	3,8%
Historia	2,9%
Chemia	2,8%
Pozostałe	4,9%

Wybór przedmiotów dodatkowych na poziomie podstawowym - w I LO:

Biologia	5,56%
Historia	5,56%
Język hiszpański	5,56%
Wiedza o społeczeństwie	5%
Geografia	3,89%
Język niemiecki	1,11%
Fizyka i astronomia	1,11%
Język francuski	1,11%
Chemia	0,56%
Język angielski	0,56%

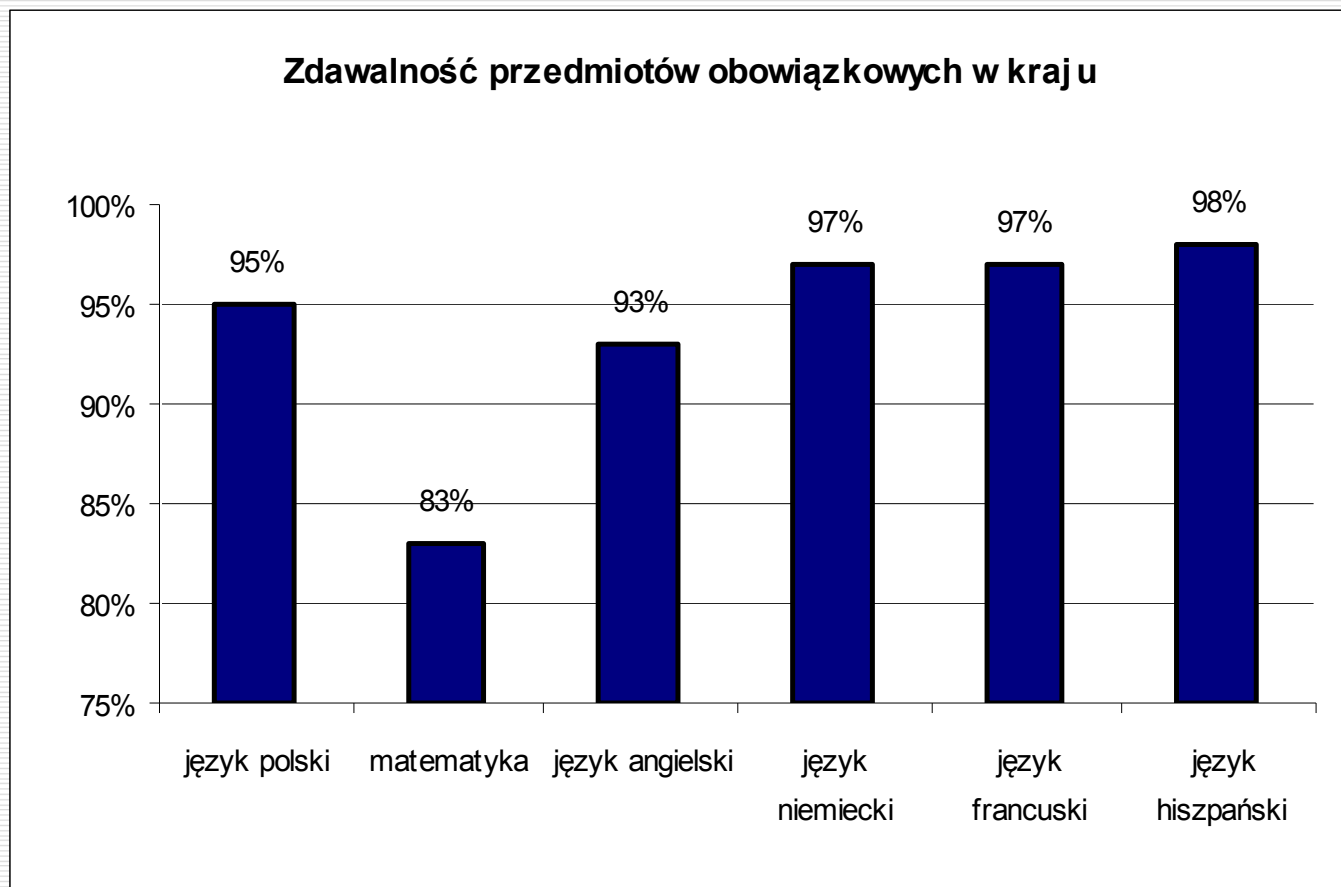
Wybór przedmiotów dodatkowych na poziomie **rozszerzonym** - w kraju:

Język angielski	24,6%
Matematyka	16,3%
Język polski	9,2%
Biologia	8,4%
Geografia	7,8%
Chemia	6,6%
Wiedza o społeczeństwie	4,1%
Fizyka i astronomia	3,8%
Pozostałe	5,9%

Wybór przedmiotów dodatkowych na poziomie **rozszerzonym** - w I LO:

Język angielski	66,67%
Matematyka	31,67%
Biologia	26,67%
Chemia	22,22%
Język polski	15%
Historia	12,78%
Geografia	10%
Wiedza o społeczeństwie	8,34%
Język francuski	3,89%
Historia sztuki	2,78%
Fizyka i astronomia	2,22%
Filozofia	0,56%
Informatyka	0,56%
Język niemiecki	0,56%

Zdawalność egzaminów z przedmiotów obowiązkowych, **egzamin pisemny** – w kraju:



MATURA USTNA 2014



MATURA USTNA

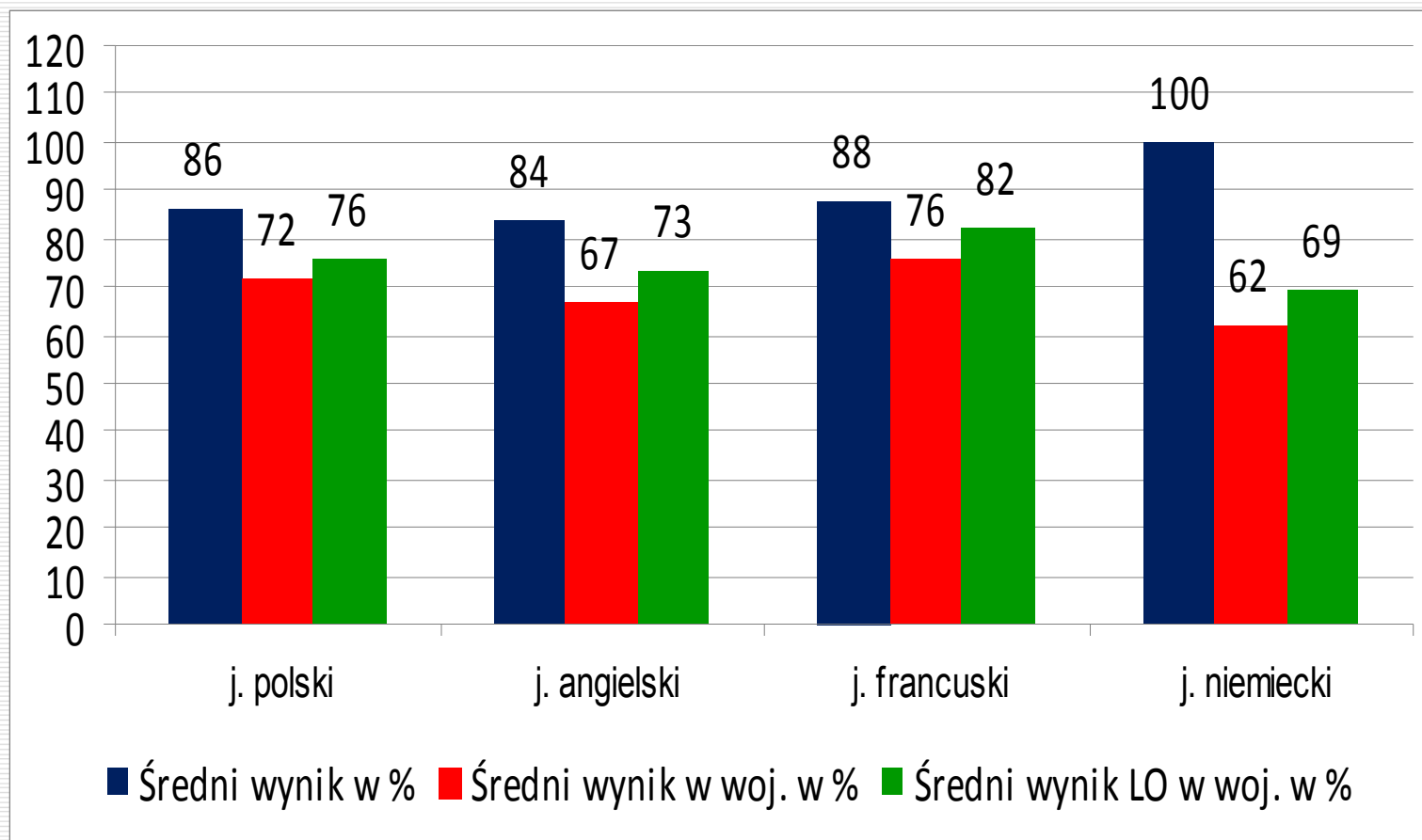
PRZEDMIOTY OBOWIĄZKOWE

			ŚREDNI WYNIK W %			% ŚREDNIEJ	
Przedmiot obowiązkowy	Liczba zdających	Odsetek sukcesów	Średni wynik w %	Średni wynik w woj. w %	Średni wynik LO w woj. w %	% średniej woj.	% średniej LO w woj.
j. polski	180	100%	86,31	71,95	75,5	119,96%	114,32%
j. angielski	170	100%	83,61	67,46	73,31	123,94%	114,05%
j. francuski	9	100%	87,56	75,73	82,31	115,62%	106,38%
j. niemiecki	1	100%	100	61,86	68,84	161,66%	145,26%

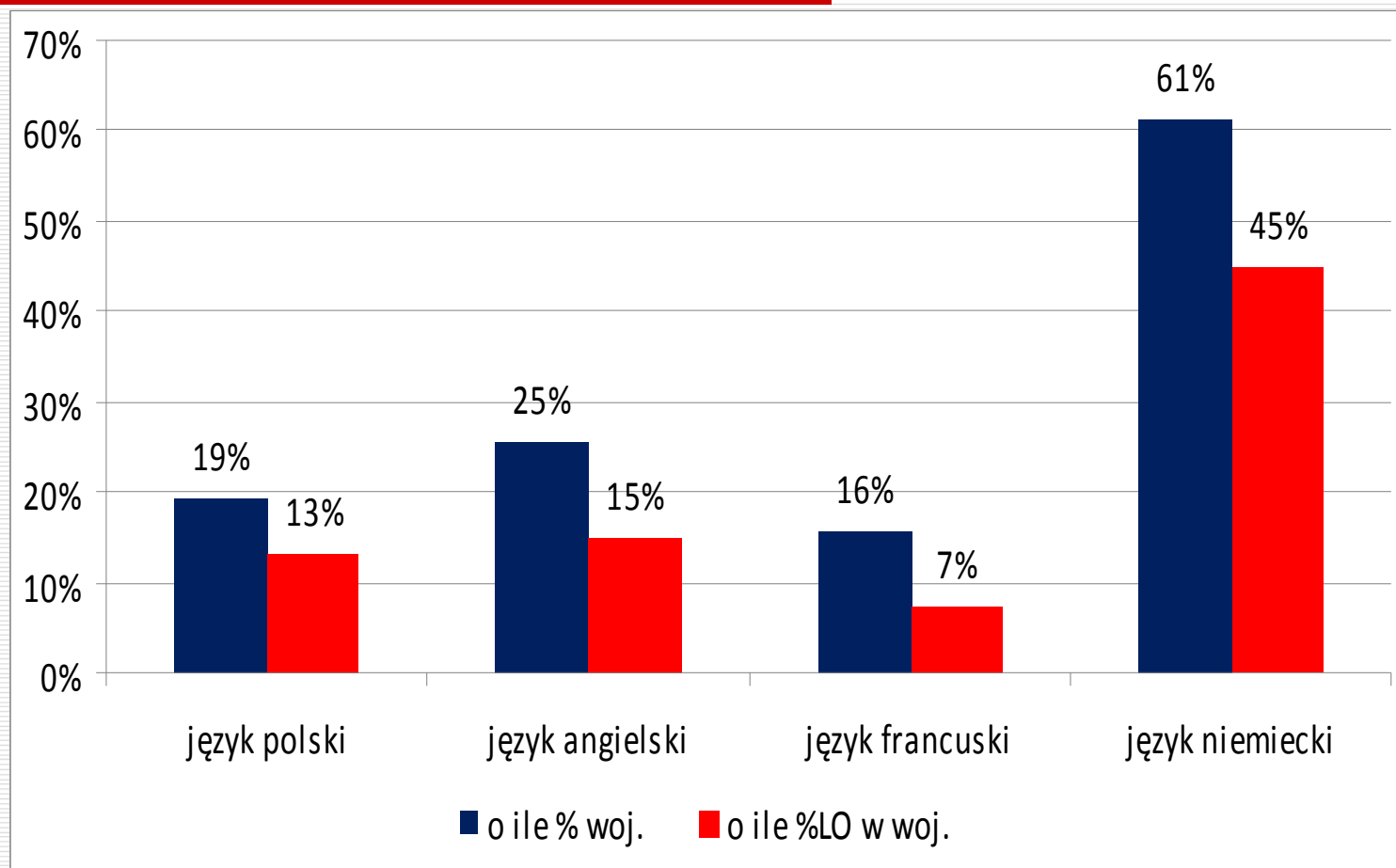
MATURA USTNA

PRZEDMIOTY OBOWIĄZKOWE

Średni wynik szkoły w porównaniu do wyników wojewódzkich



**MATURA USTNA
PRZEDMIOTY OBOWIĄZKOWE
(O ILE PROCENT WYNIK SZKOŁY PRZEWYŻSZA WYNIK
WOJEWÓDZKI)**



MATURA PISEMNA



MATURA PISEMNA

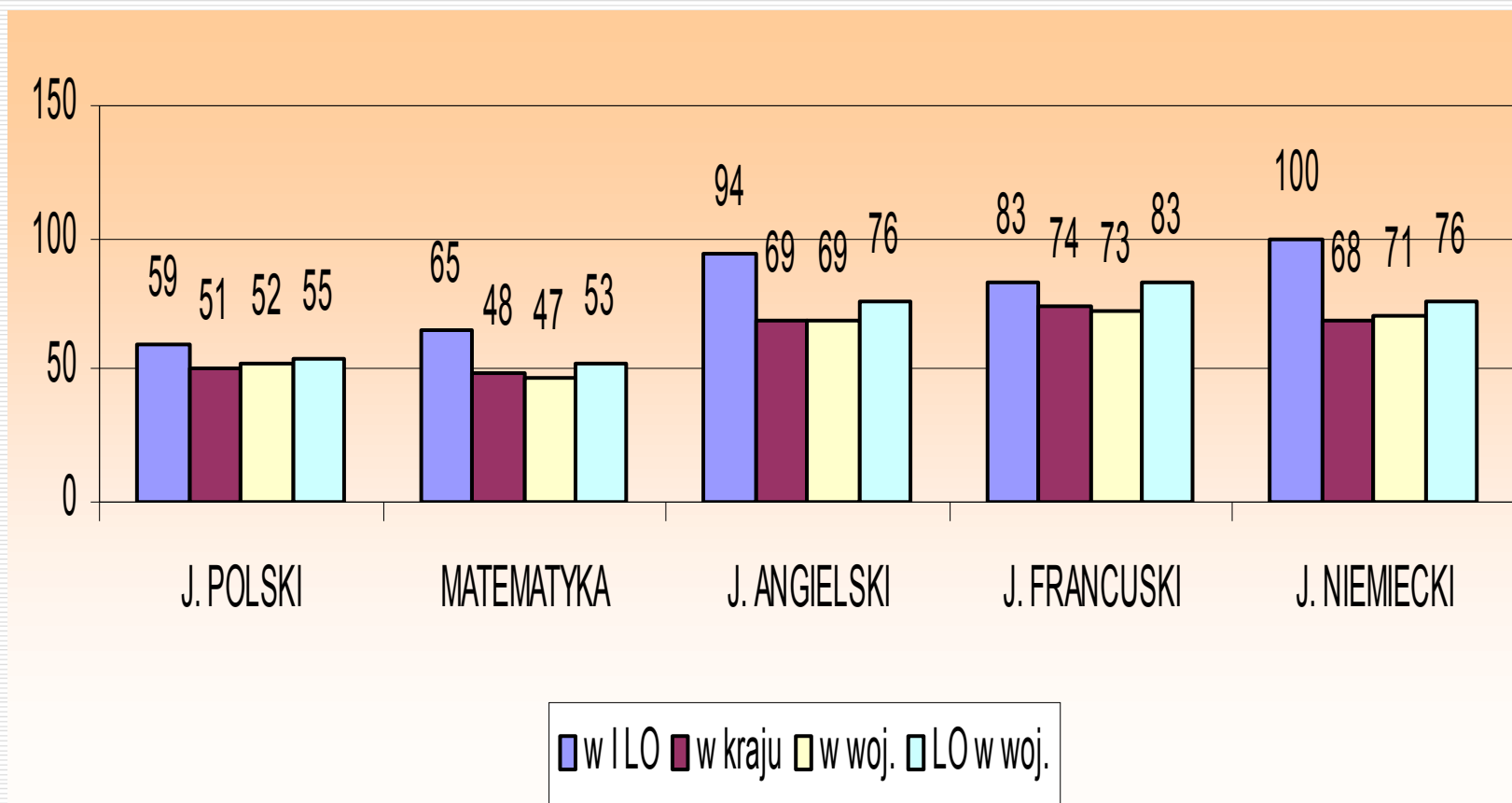
PRZEDMIOTY OBOWIĄZKOWE

			ŚREDNI WYNIK W %				% ŚREDNIEJ		
Przedmiot obowiązkowy	Liczba zdających	Odsetek sukcesów	w I LO	w kraju	w woj.	LO w woj.	kraj.	woj.	LO w woj.
J. POLSKI	180	100%	59,06	51	52	55,33	115,80	114,15	106,31
MATEMATYKA	180	100%	64,99	48	47	53,20	135,40	130,84	120,17
J. ANGIELSKI	170	100%	93,53	69	69	76,23	135,55	134,87	122,69
J. FRANCUSKI	9	100%	83,22	74	73	83,17	112,46	110,53	100,06
J. NIEMIECKI	1	100%	100	68	71	75,62	147,06	147,60	132,24

MATURA PISEMNA

PRZEDMIOTY OBOWIĄZKOWE

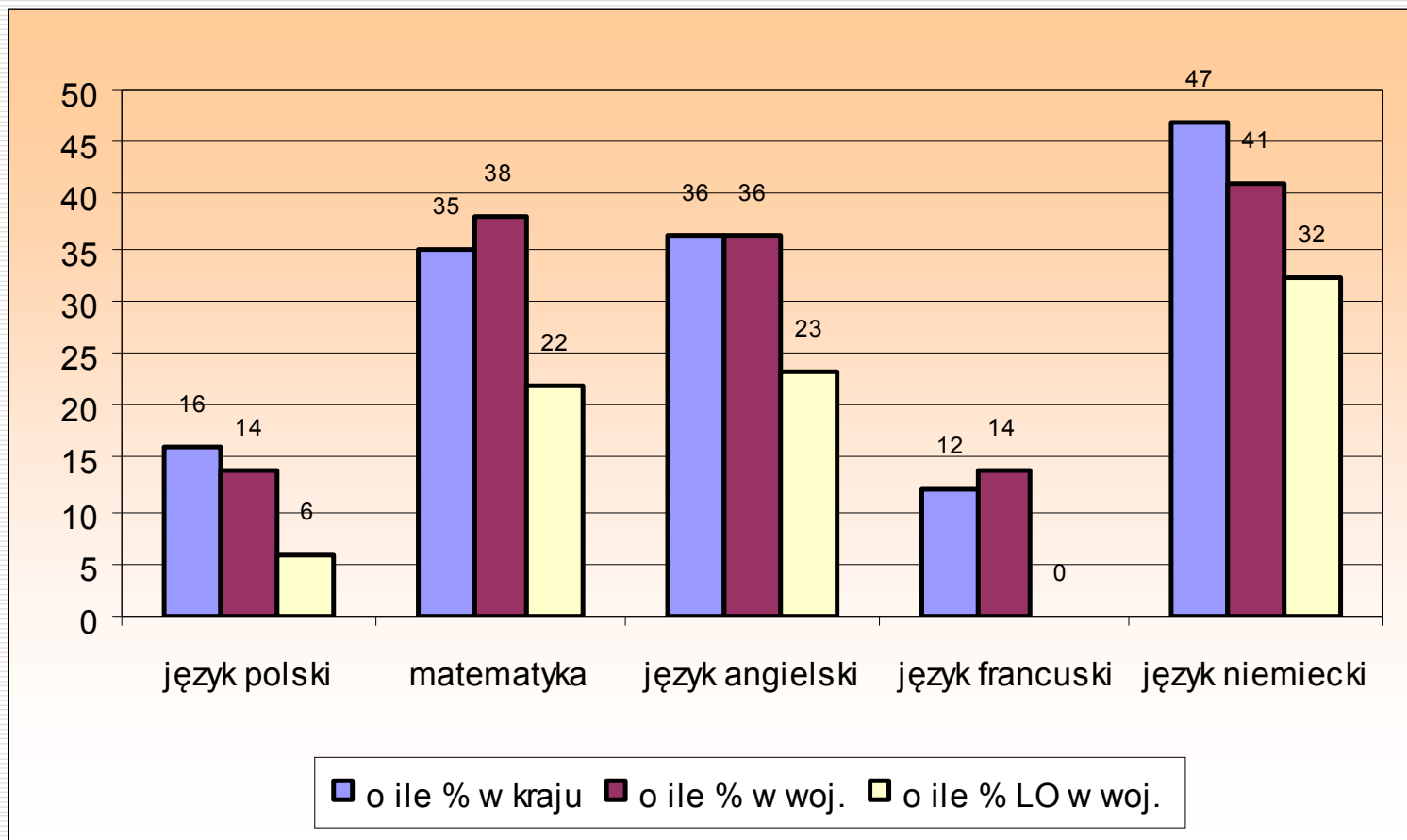
średnie procentowe wyniki



MATURA PISEMNA

PRZEDMIOTY OBOWIĄZKOWE

(o ile procent wynik szkoły przewyższa wynik krajowy i wojewódzki)



MATURA PISEMNA

PRZEDMIOTY DODATKOWE

Przedmiot dodatkowy	Poziom egzaminu	Liczba zdających	ŚREDNI WYNIK W %			% ŚREDNIEJ	
			w I LO	w kraju	w województwie	kraj.	w woj.
biologia	P	10	48	35	36	137	133
	R	49	59	53	57	111	104
chemia	P	1	68	46	45	148	151
	R	40	52	50	49	104	106
filozofia	R	1	44	67	63	66	70
fizyka	P	2	53	36	37	147	143
	R	4	73	48	51	152	143
geografia	P	7	57	45	49	127	116
	R	18	59	53	55	111	107
historia	P	10	59	47	49	126	120
	R	23	55	54	51	102	108
historia sztuki	R	5	77	57	55	135	140
informatyka	R	1	34	52	50	65	68
matematyka	R	57	46	42	41	110	112

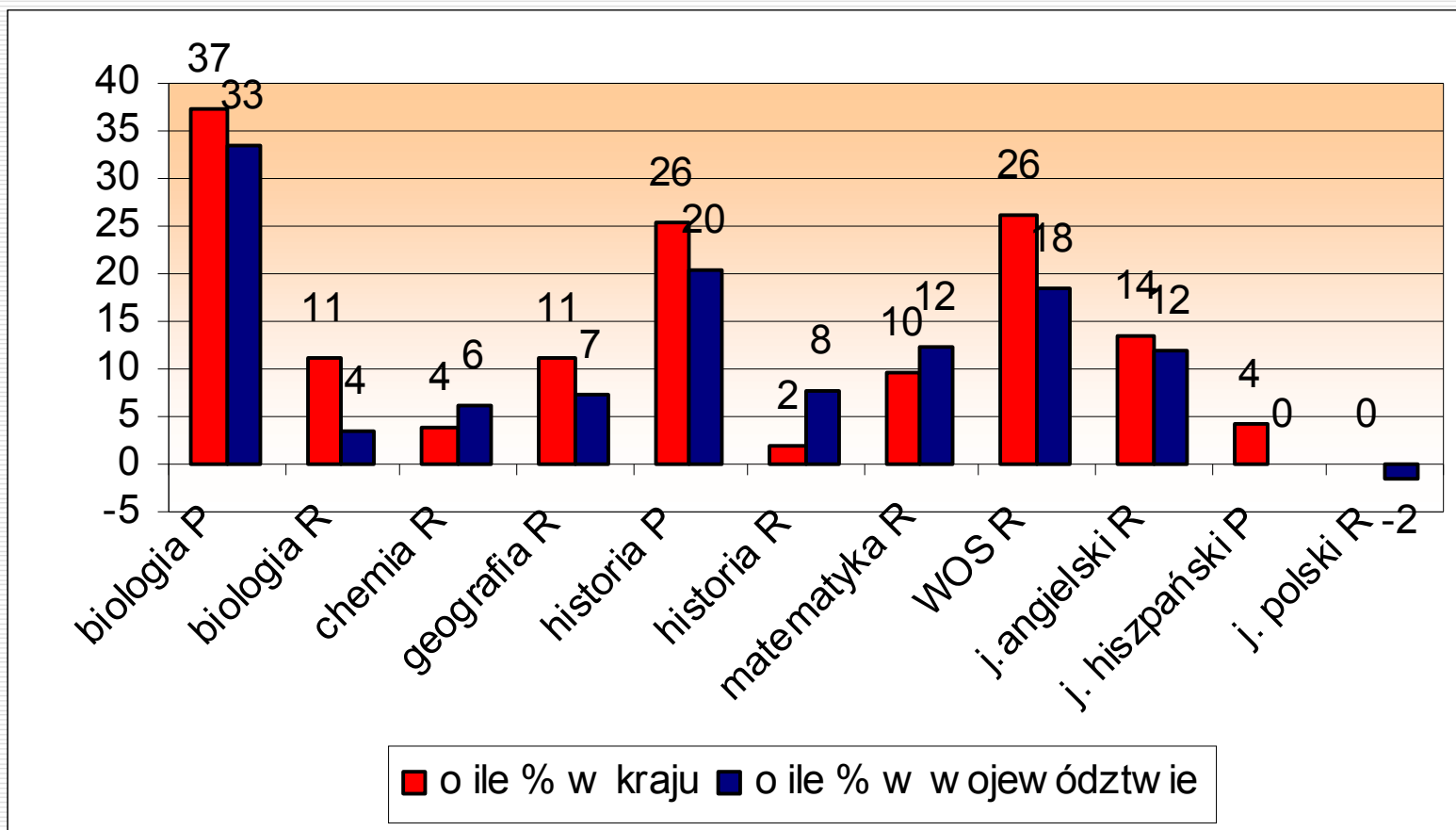
MATURA PISEMNA

PRZEDMIOTY DODATKOWE

Przedmiot dodatkowy	Poziom egzaminu	Liczba zdających	ŚREDNI WYNIK W %			% ŚREDNIEJ	
			w I LO	w kraju	w województwie	kraj.	woj.
WOS	P	9	57	46	48	124	119
	R	15	58	46	49	126	118
j. angielski	P	1	98	69	69	142	142
	R	120	75	66	67	114	112
j. niemiecki	P	2	89	68	71	131	125
	R	1	97	63	68	154	143
j. francuski	P	2	81	74	73	109	111
	R	7	57	71	70	80	81
j. hiszpański	P	10	76	73	76	104	100
j. polski	R	27	65	65	66	100	98

MATURA PISEMNA PRZEDMIOTY DODATKOWE

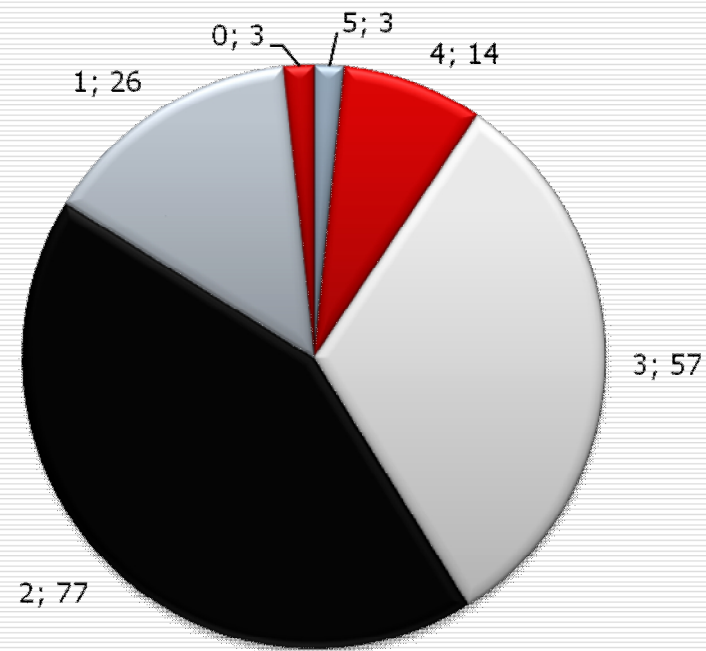
(o ile procent wynik szkoły przewyższa wynik krajowy i wojewódzki)



MATURA PISEMNA

PRZEDMIOTY DODATKOWE

liczba wybieranych przedmiotów



5 4 3 2 1 0

WYNIKI W SKALI STANINOWEJ

4%	7%	12%	17%	20%	17%	12%	7%	4%
----	----	-----	-----	-----	-----	-----	----	----

ŚREDNI

PONIŻEJ ŚREDNIEJ

POWYŻEJ ŚREDNIEJ

NISKI

WYSOKI

BARDZO NISKI

BARDZO WYSOKI

NAJNIŻSZY

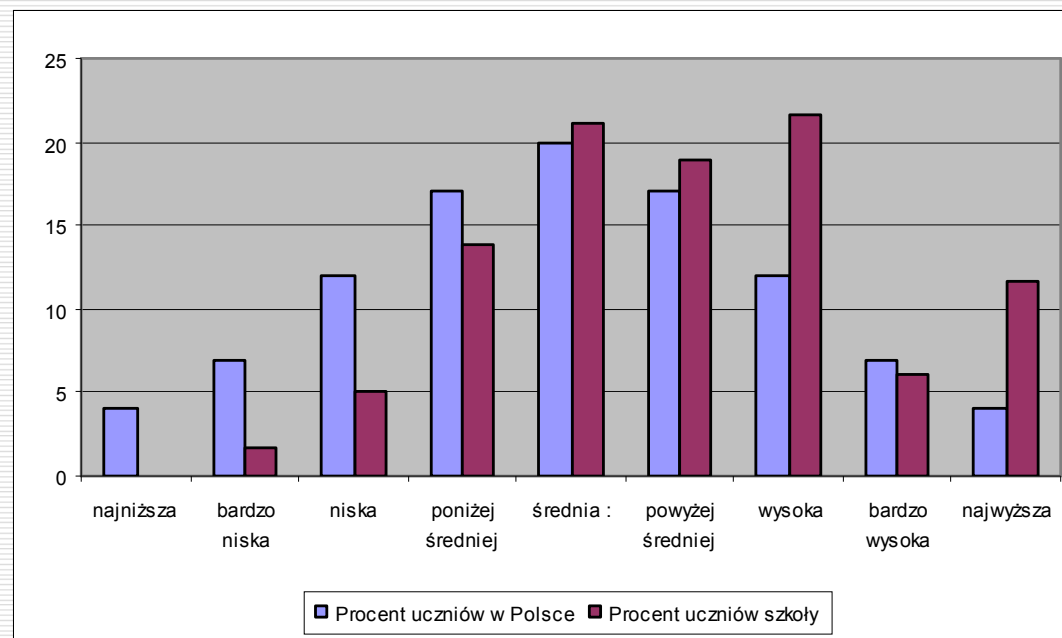
NAJWYŻSZY

JĘZYK POLSKI obowiązkowy

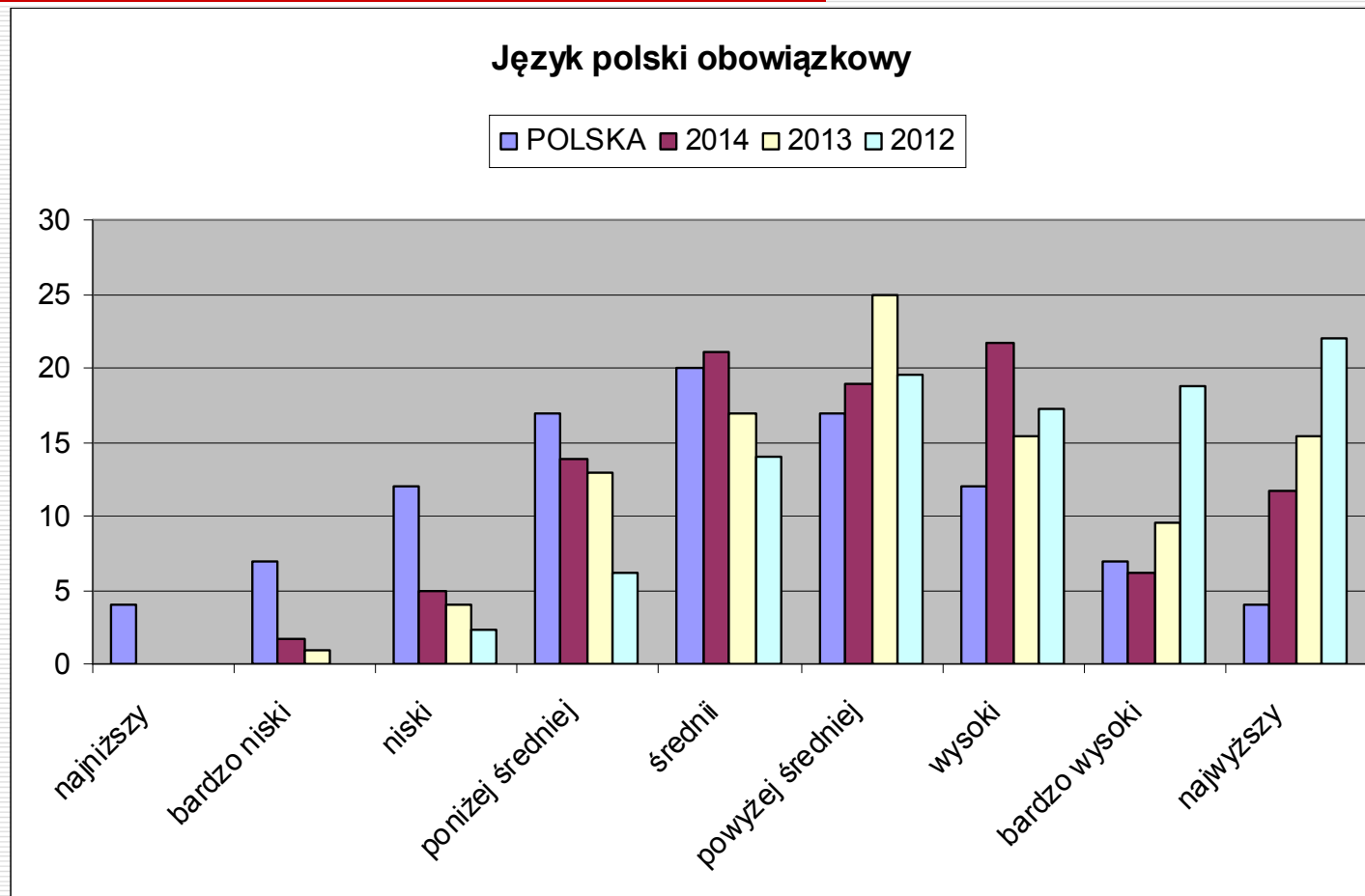
SŁOWAK	59,06
ŚLĄSK	52
POLSKA	51
Liczba zdających	180

Średni wynik w Słowaku jest

- o 16% lepszy niż w Polsce,
- o 14% lepszy niż województwie.



PORÓWNANIE WYNIKU SZKOŁY Z WYNIKIEM KRAJOWYM (LATA 2012-2014)



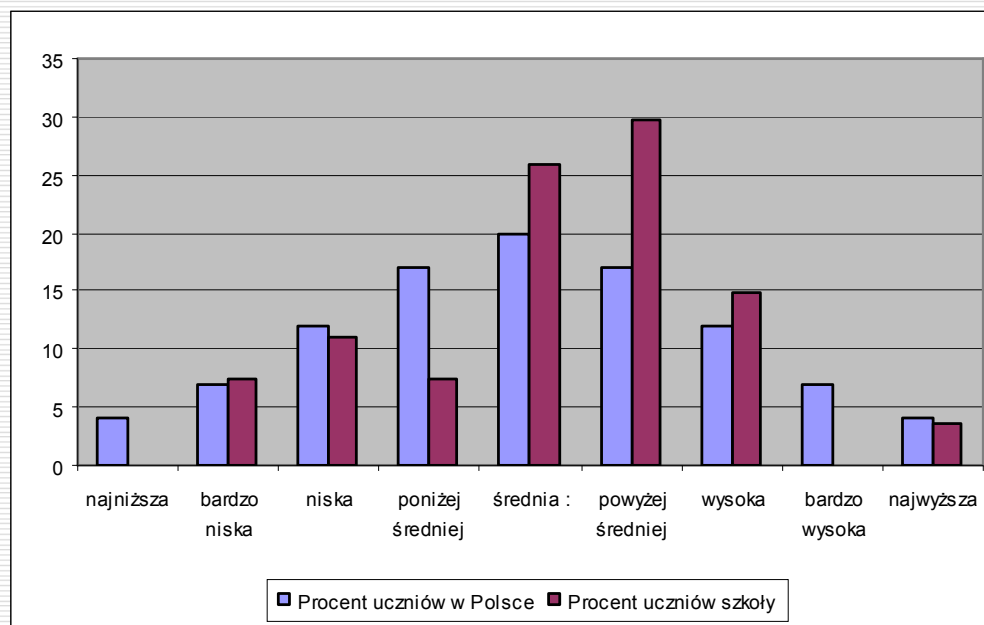
JĘZYK POLSKI

dodatkowy, poziom rozszerzony

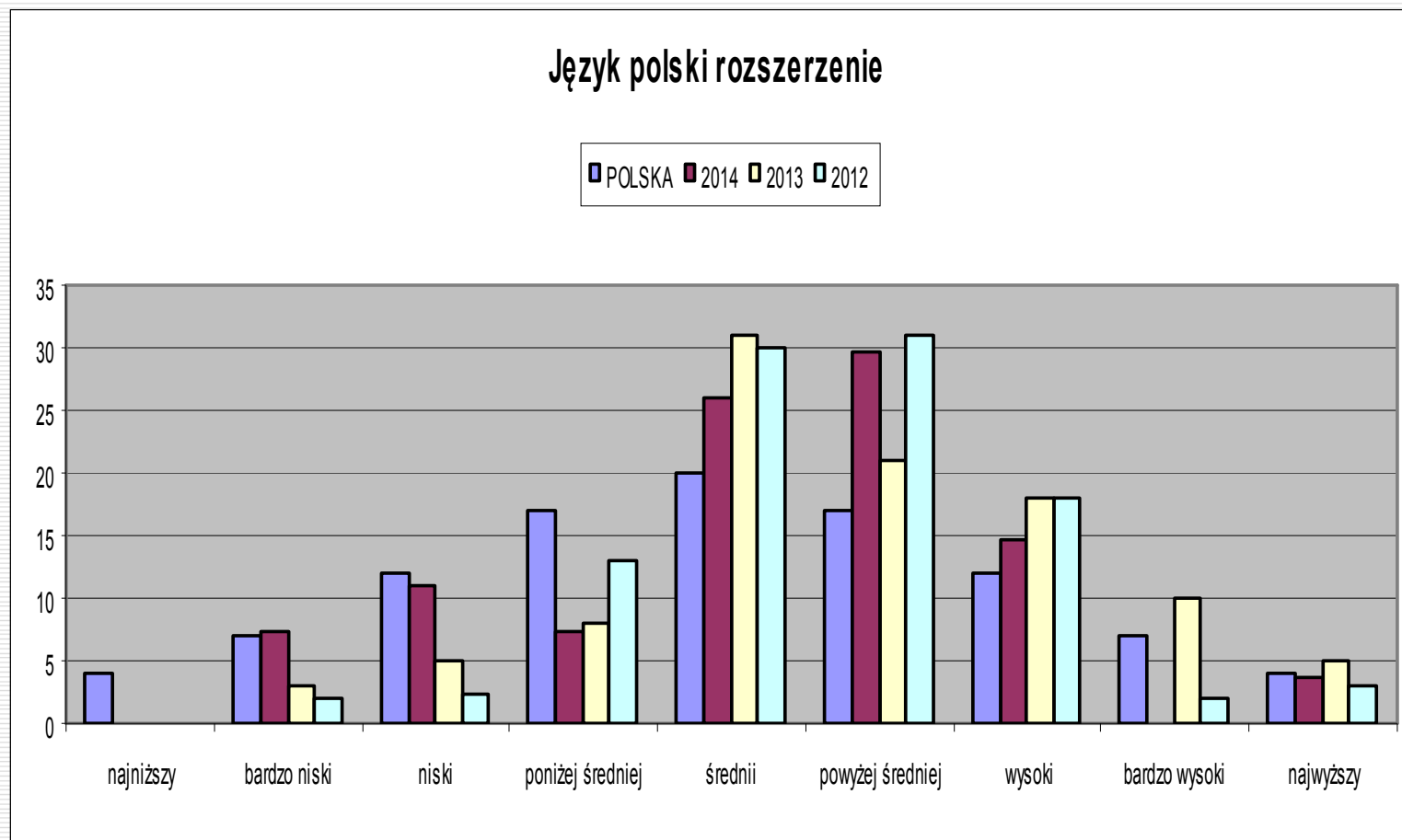
SŁOWAK	65
ŚLĄSK	66
POLSKA	65
Liczba zdających	27

Średni wynik w Słowaku jest:

- porównywalny z wynikiem w Polsce,
- niższy o 2% od wyniku w województwie.



PORÓWNANIE WYNIKU SZKOŁY Z WYNIKIEM KRAJOWYM (LATA 2012-2014)



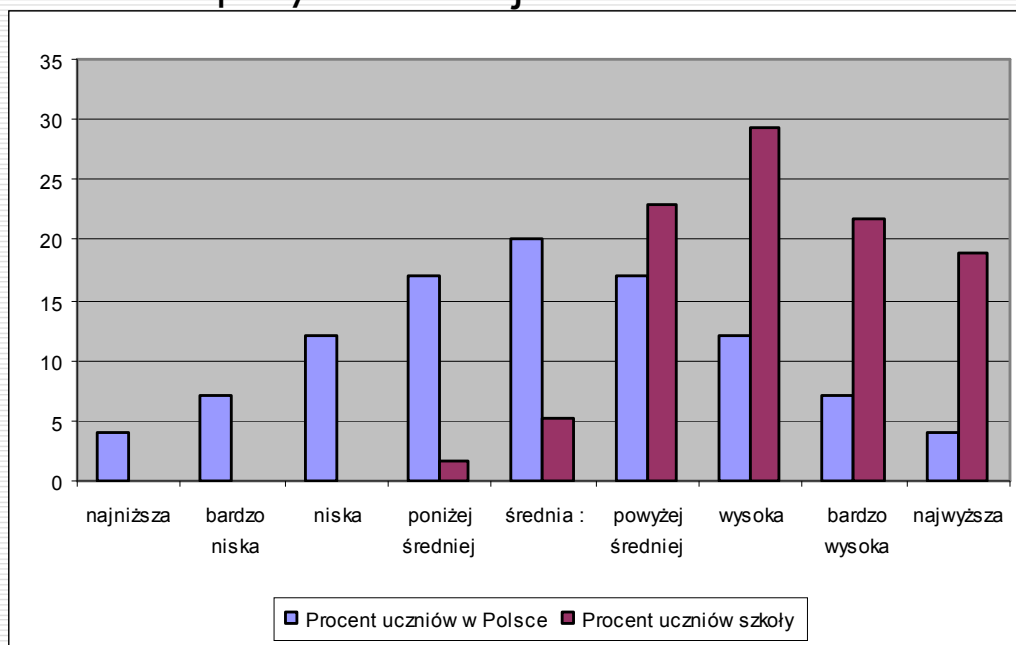
JĘZYK ANGIELSKI

obowiązkowy

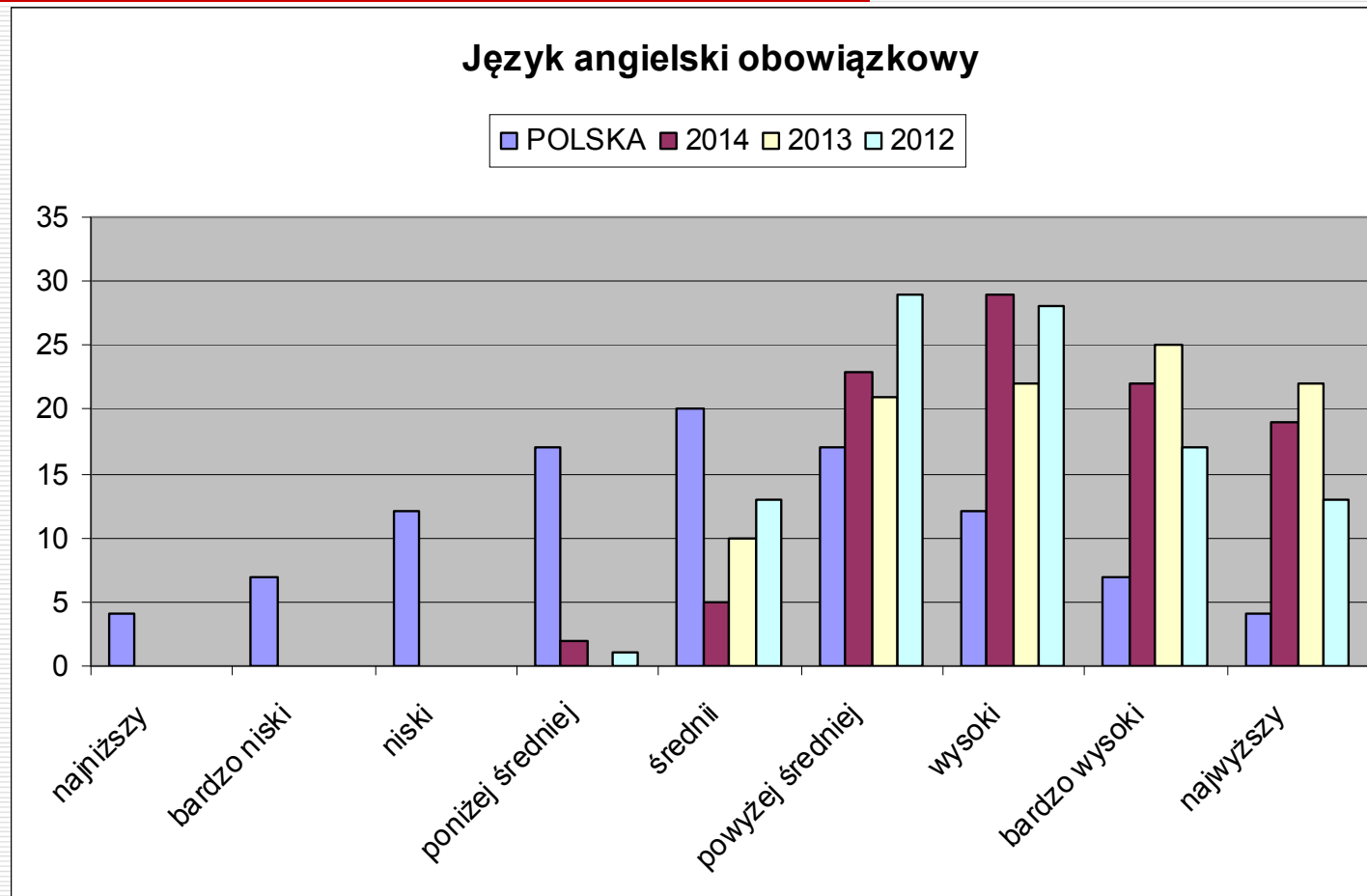
SŁOWAK	94
ŚLĄSK	69
POLSKA	69
Liczba zdających	170

Średni wynik w Słowaku jest:

- o 36% lepszy niż w Polsce,
- o 36% lepszy niż w województwie.



PORÓWNANIE WYNIKU SZKOŁY Z WYNIKIEM KRAJOWYM (LATA 2012-2014)



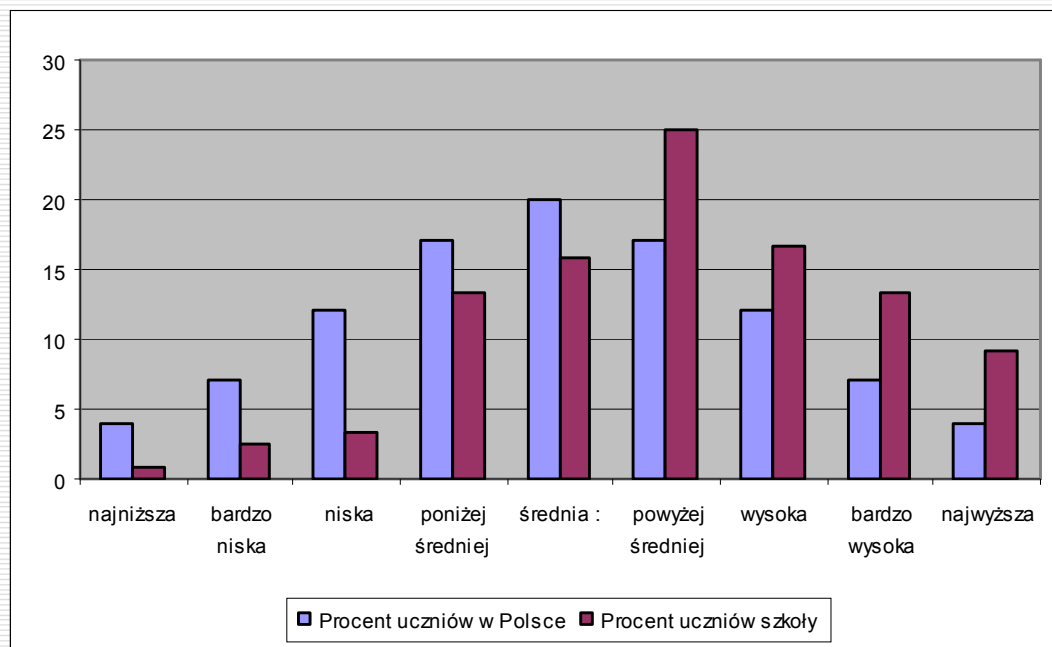
JĘZYK ANGIELSKI

dodatkowy, poziom rozszerzony

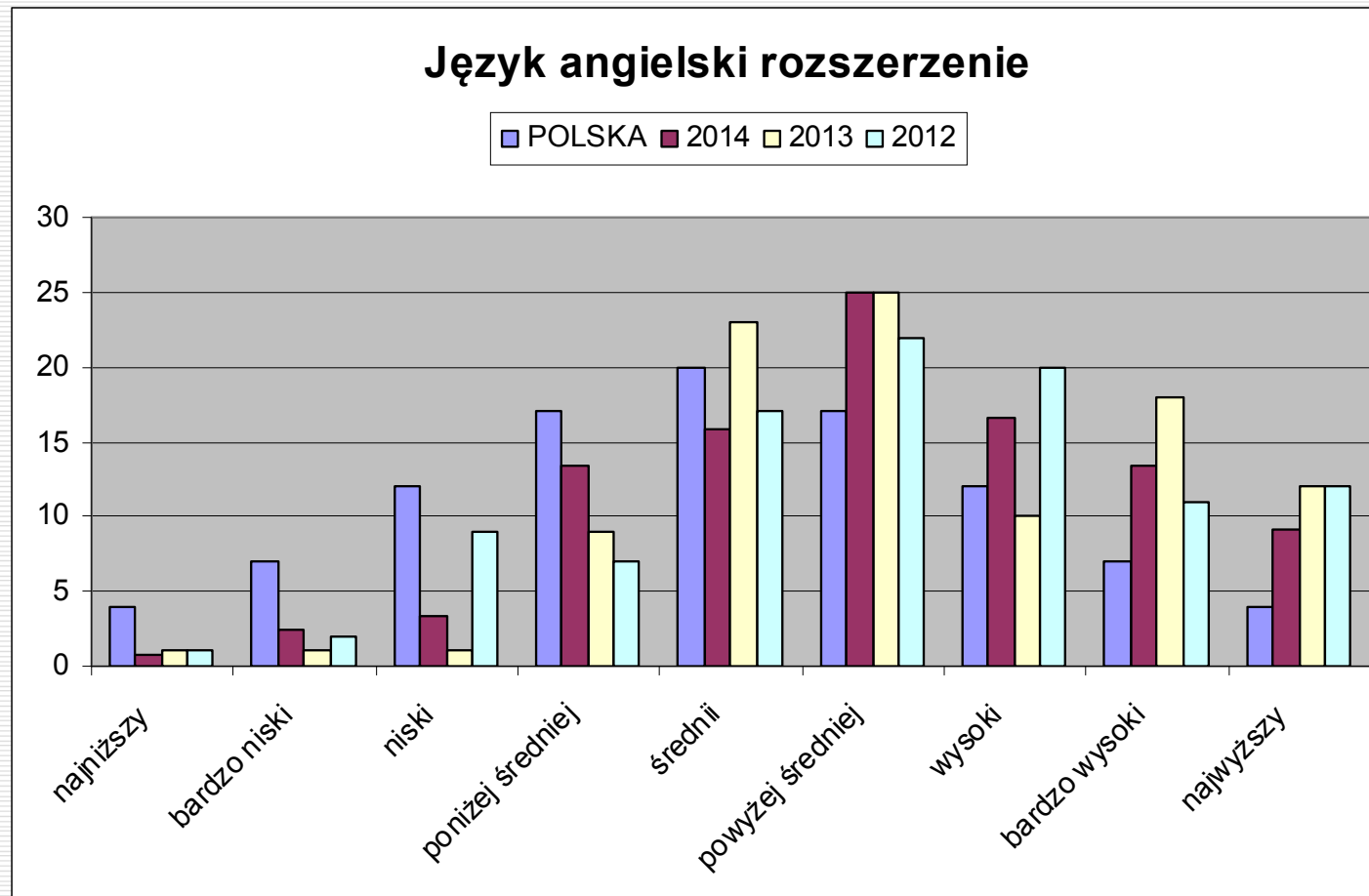
SŁOWAK	75
ŚLĄSK	67
POLSKA	66
Liczba zdających	120

Średni wynik w Słowaku jest:

- o 14% lepszy niż w Polsce,
- o 12% lepszy niż w województwie.



PORÓWNANIE WYNIKU SZKOŁY Z WYNIKIEM KRAJOWYM (LATA 2012-2014)



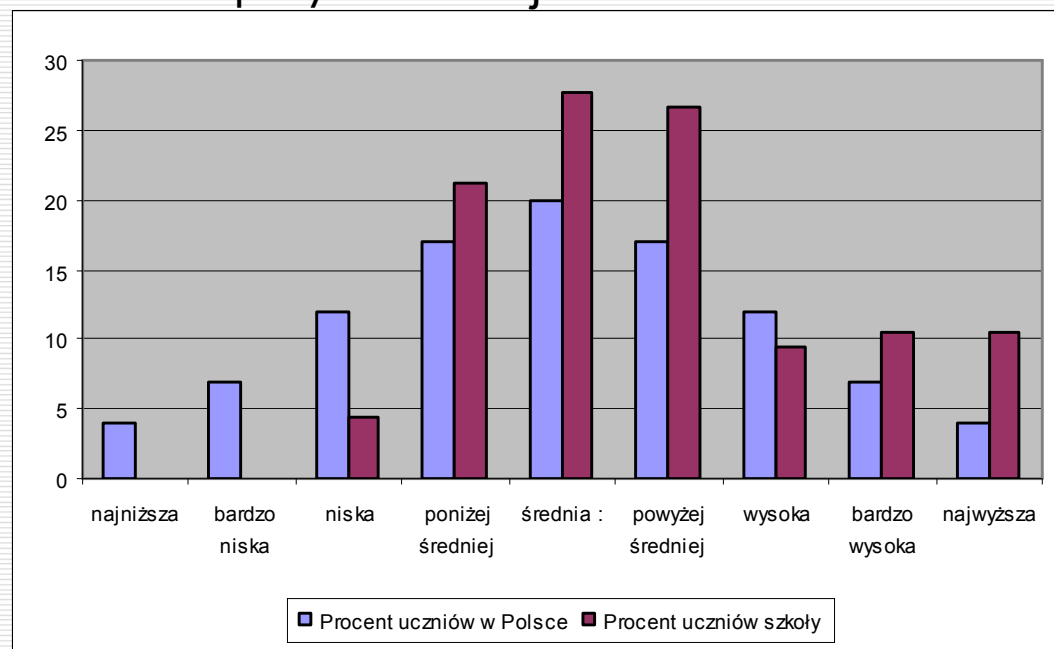
MATEMATYKA

obowiązkowy

SŁOWAK	65
ŚLĄSK	47
POLSKA	48
Liczba zdających	180

Średni wynik w Słowaku jest:

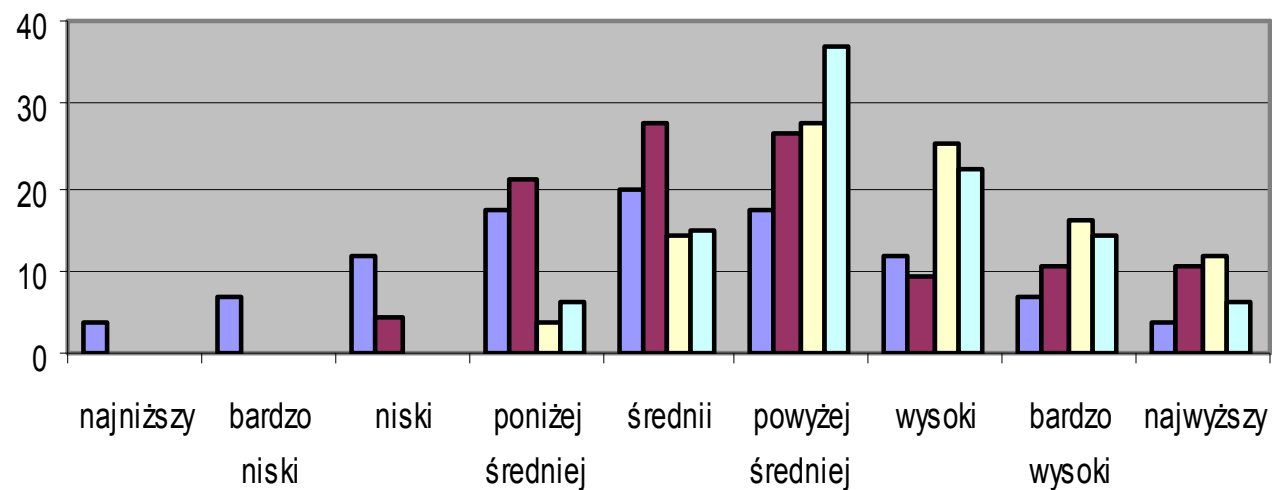
- o 35% lepszy niż w Polsce,
- o 38% lepszy niż w województwie.



PORÓWNANIE WYNIKU SZKOŁY Z WYNIKIEM KRAJOWYM (LATA 2012-2014)

Matematyka podstawa

■ POLSKA ■ 2014 ■ 2013 ■ 2012



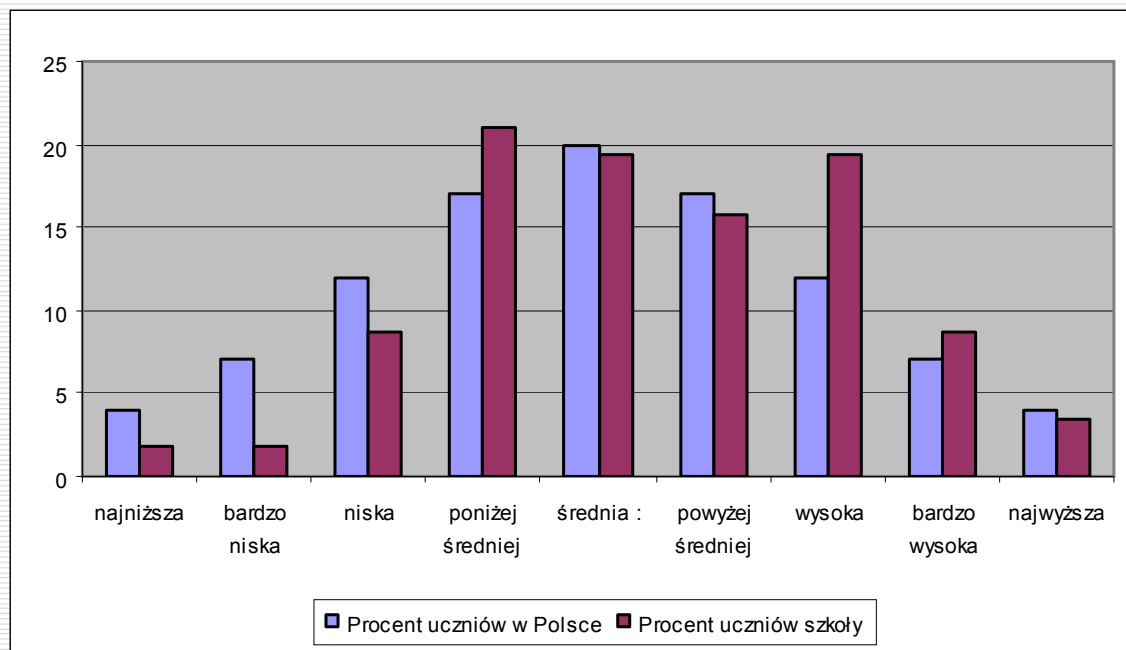
MATEMATYKA

poziom rozszerzony

SŁOWAK	46
ŚLĄSK	41
POLSKA	42
Liczba zdających	57

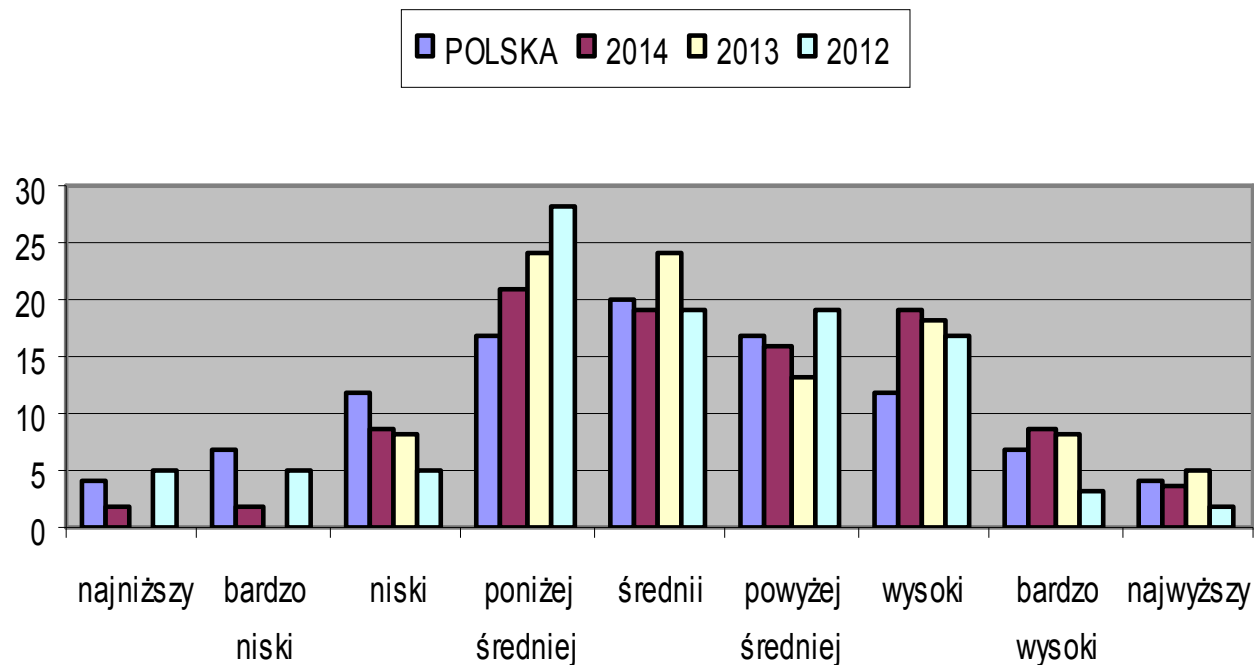
Średni wynik w Słowaku jest:

- o 10% lepszy niż w Polsce,
- o 12% lepszy niż w województwie.



PORÓWNANIE WYNIKU SZKOŁY Z WYNIKIEM KRAJOWYM (LATA 2012-2014)

Matematyka rozszerzenie



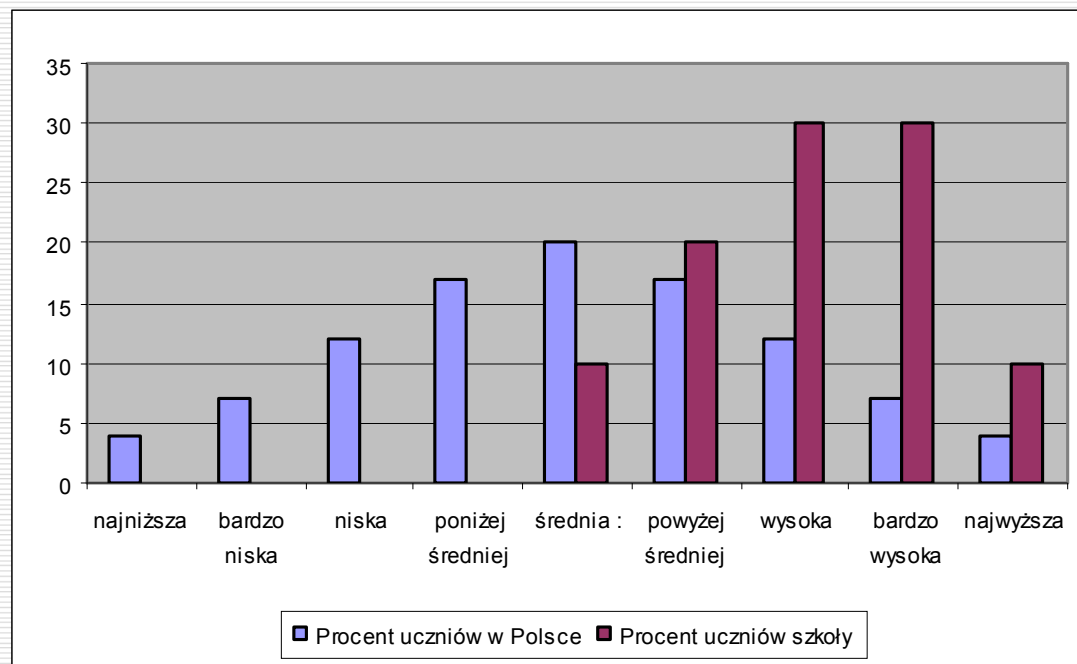
BIOLOGIA

poziom podstawowy

SŁOWAK	48
ŚLĄSK	36
POLSKA	35
Liczba zdających	10

Średni wynik w Słowaku jest:

- o 37% lepszy niż w Polsce,
- o 33% lepszy niż w województwie.



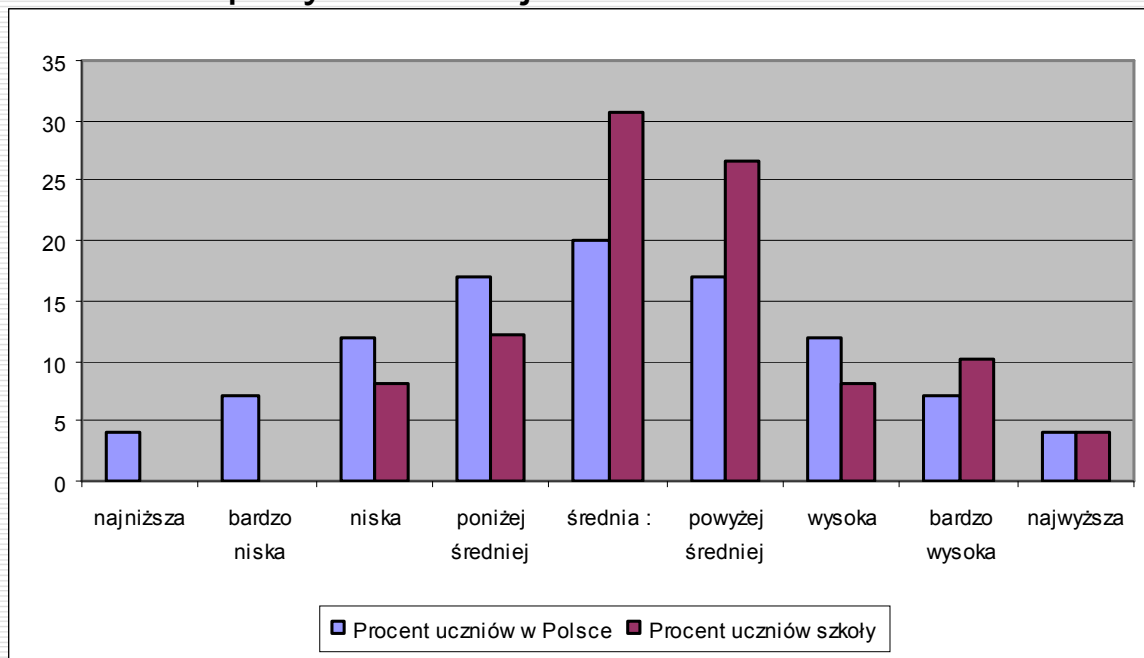
BIOLOGIA

poziom rozszerzony

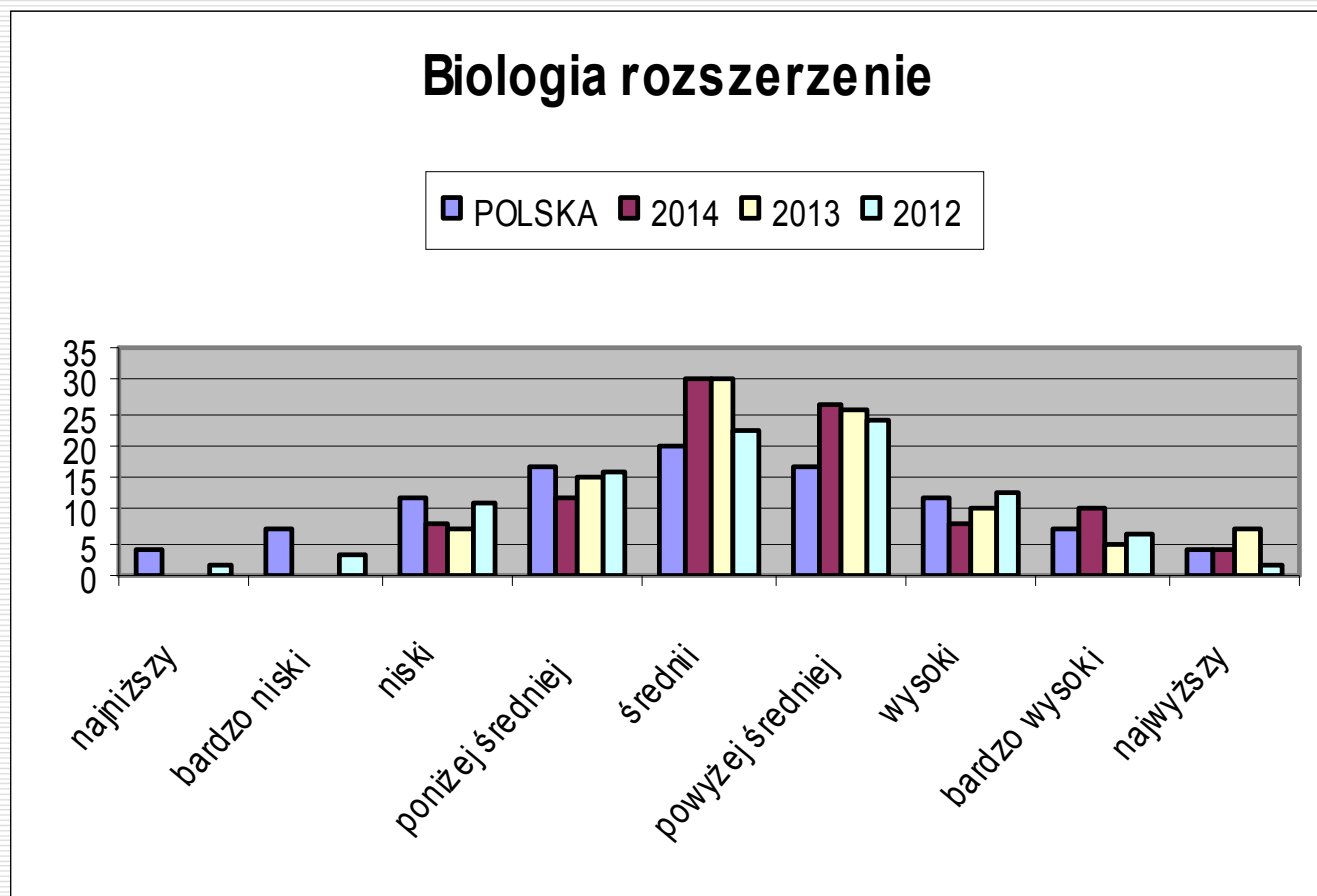
SŁOWAK	59
ŚLĄSK	57
POLSKA	53
Liczba zdających	49

Średni wynik w Słowaku jest:

- o 11`% lepszy niż w Polsce,
- o 4`% lepszy niż w województwie.



PORÓWNANIE WYNIKU SZKOŁY Z WYNIKIEM KRAJOWYM (LATA 2012-2014)



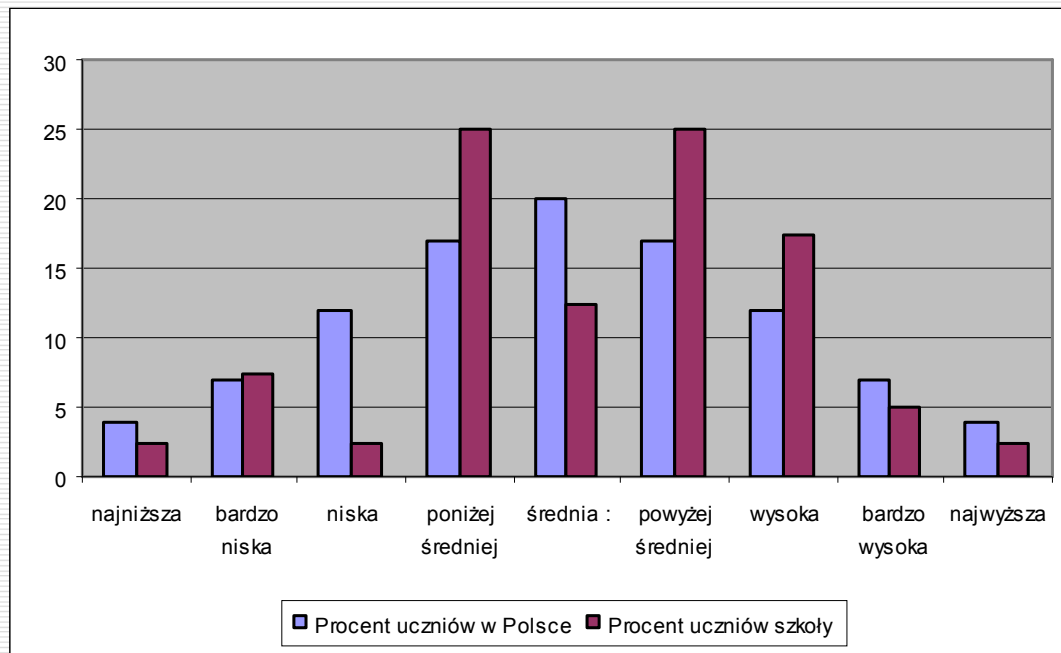
CHEMIA

poziom rozszerzony

SŁOWAK	52
ŚLĄSK	49
POLSKA	50
Liczba zdających	40

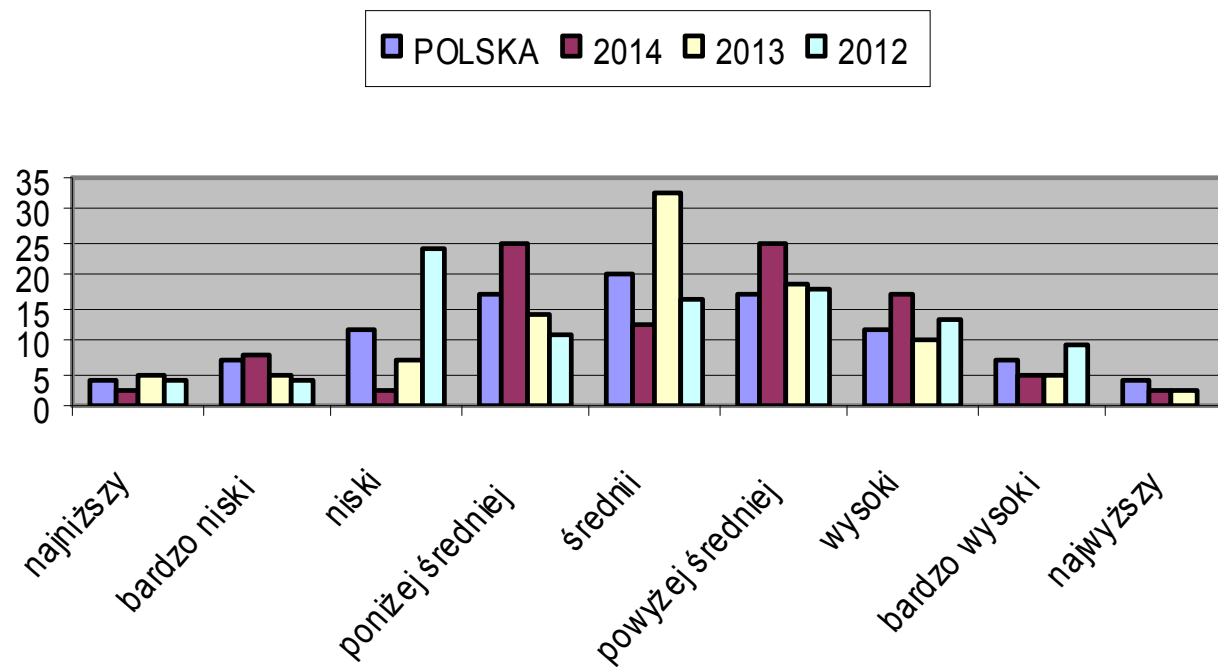
Średni wynik w Słowaku jest:

- o 4% lepszy niż w Polsce,
- o 6% lepszy niż w województwie.



PORÓWNANIE WYNIKU SZKOŁY Z WYNIKIEM KRAJOWYM (LATA 2012-2014)

Chemia rozszerzenie



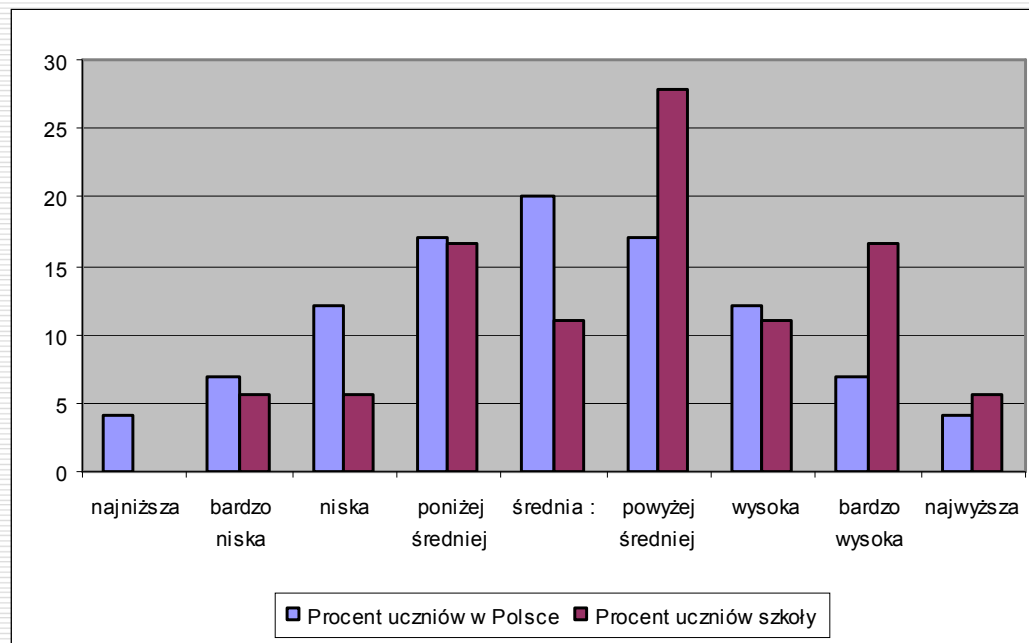
GEOGRAFIA

poziom rozszerzony

SŁOWAK	59
ŚLĄSK	55
POLSKA	53
Liczba zdających	18

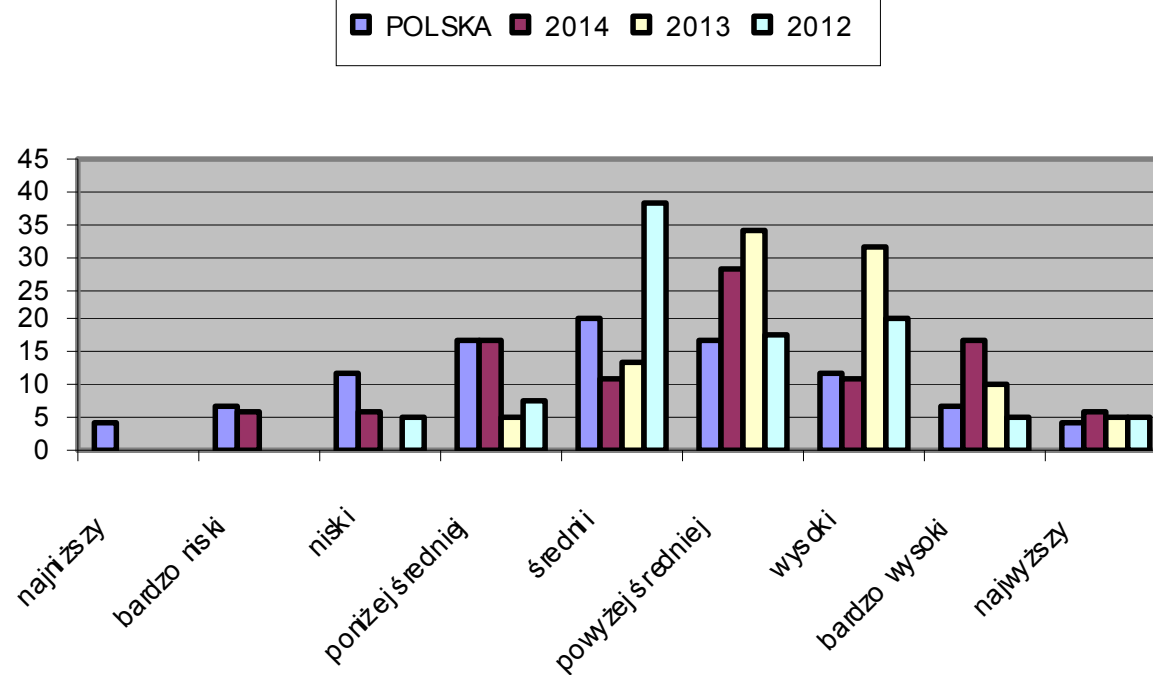
Średni wynik w Słowaku jest:

- o 11% lepszy niż w Polsce,
- o 7% lepszy niż w województwie.



PORÓWNANIE WYNIKU SZKOŁY Z WYNIKIEM KRAJOWYM (LATA 2012-2014)

Geografia rozszerzenie



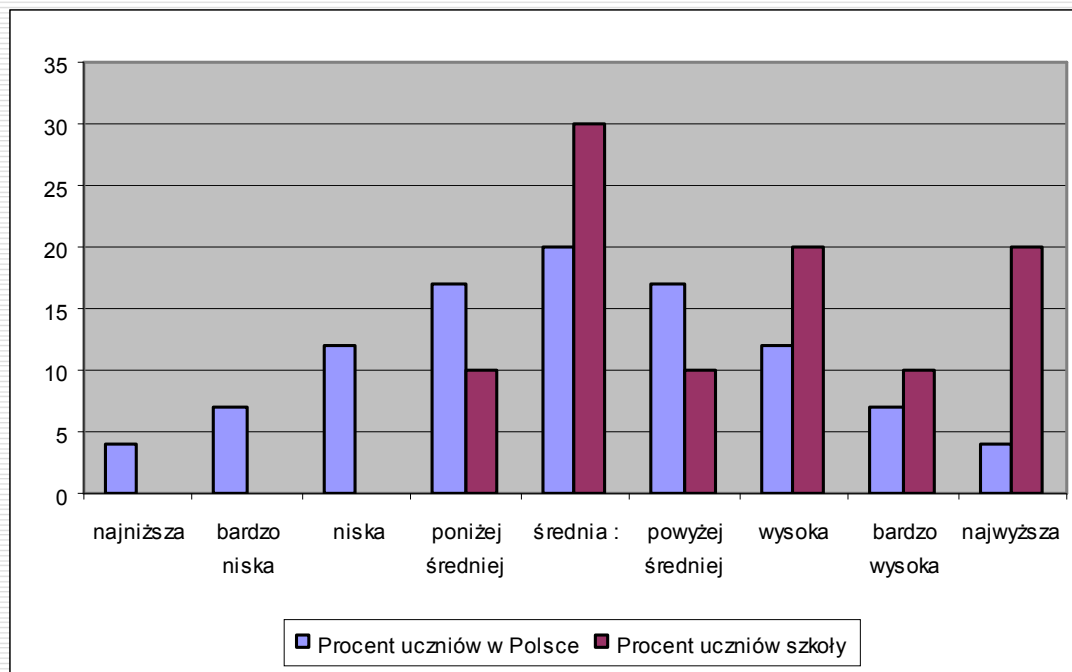
HISTORIA

poziom podstawowy

SŁOWAK	59
ŚLĄSK	49
POLSKA	47
Liczba zdających	10

Średni wynik w Słowaku jest:

- o 26% lepszy niż w Polsce,
- o 20% lepszy niż w województwie.



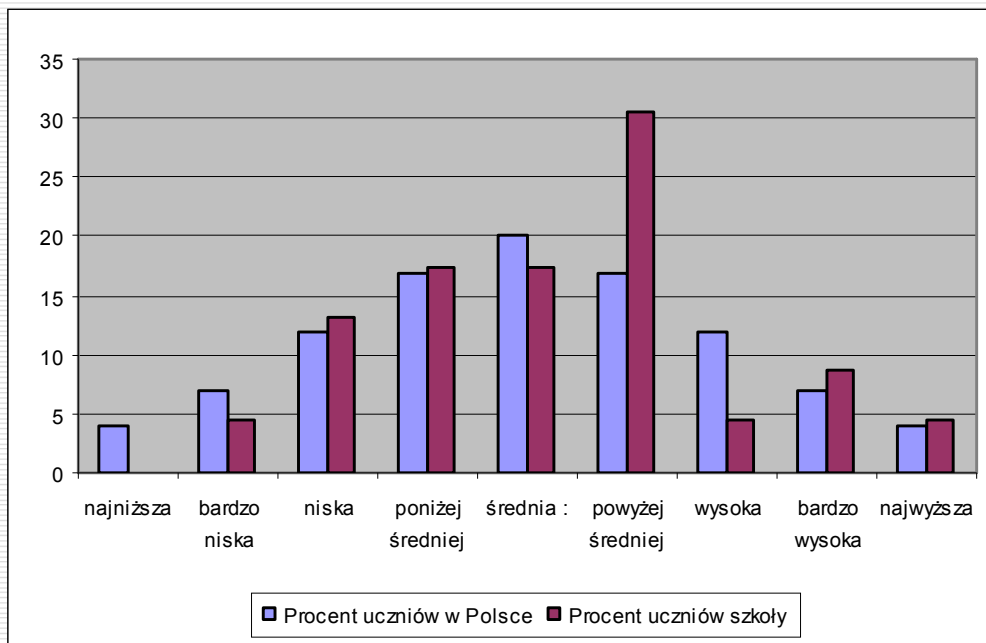
HISTORIA

poziom rozszerzony

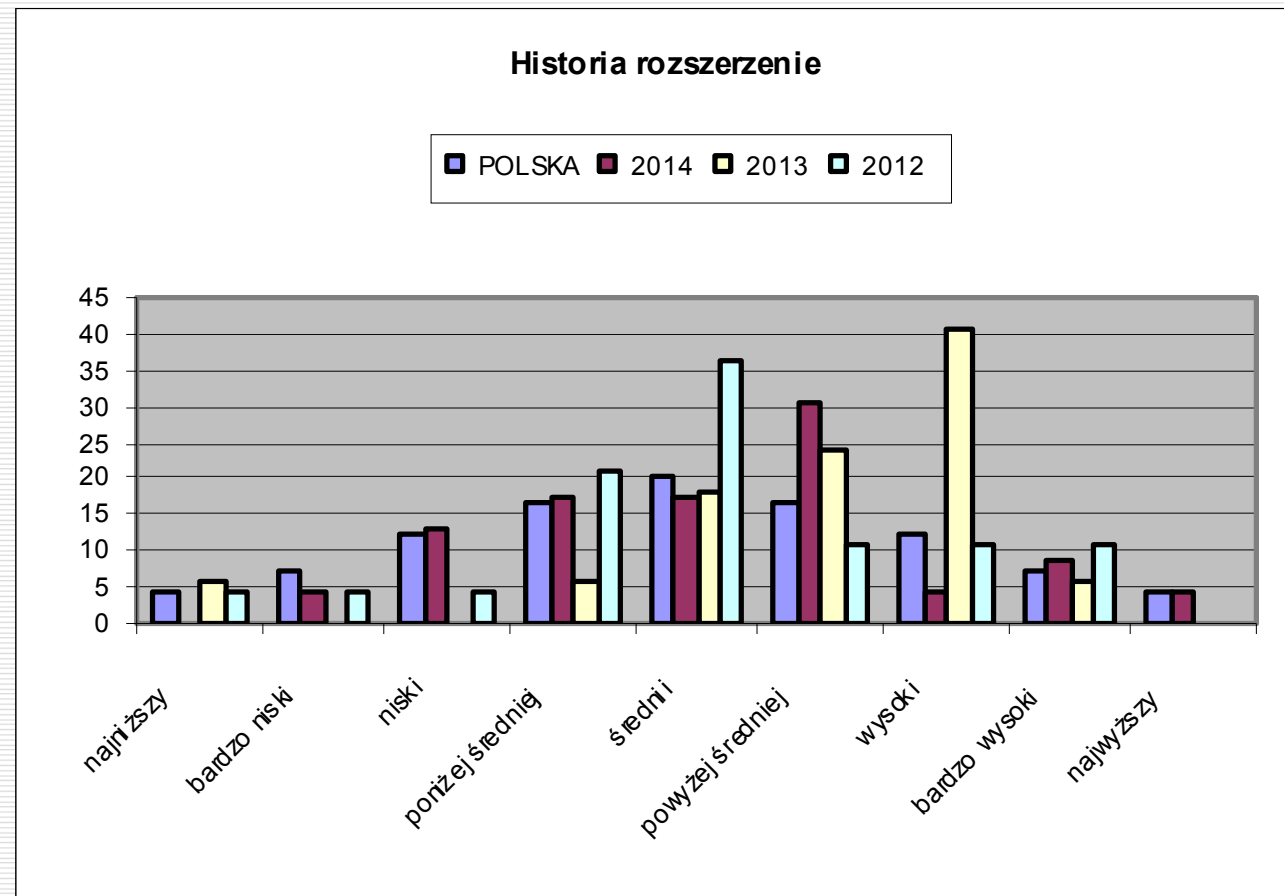
SŁOWAK	55
ŚLĄSK	51
POLSKA	54
Liczba zdających	23

Średni wynik w Słowaku jest:

- o 2% lepszy niż w Polsce,
- o 8% lepszy niż w województwie.



PORÓWNANIE WYNIKU SZKOŁY Z WYNIKIEM KRAJOWYM (LATA 2012-2014)



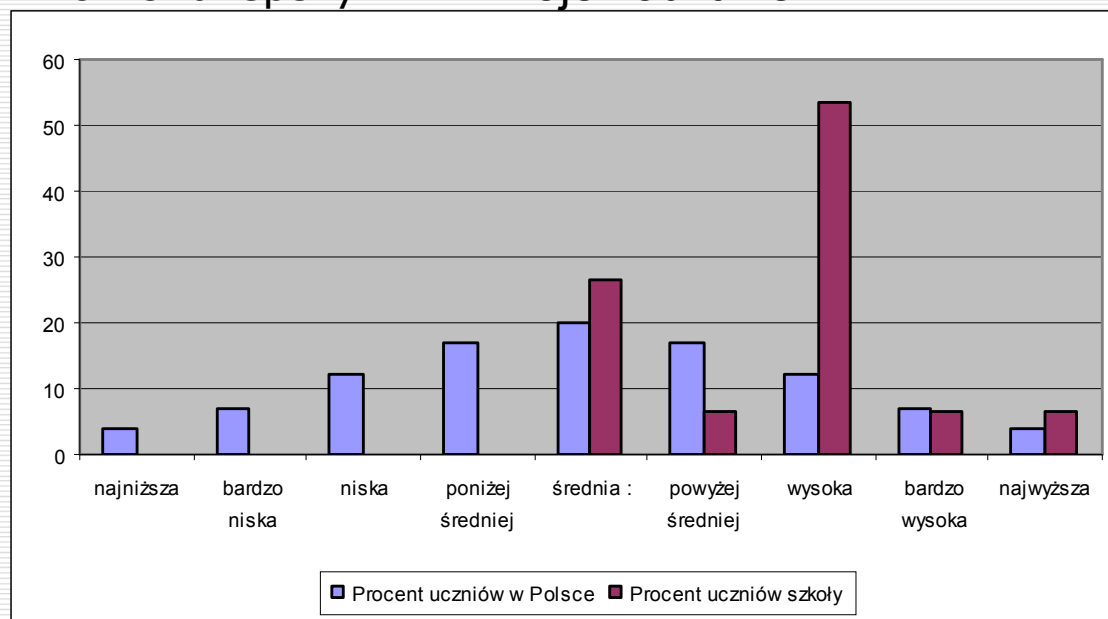
WOS

poziom rozszerzony

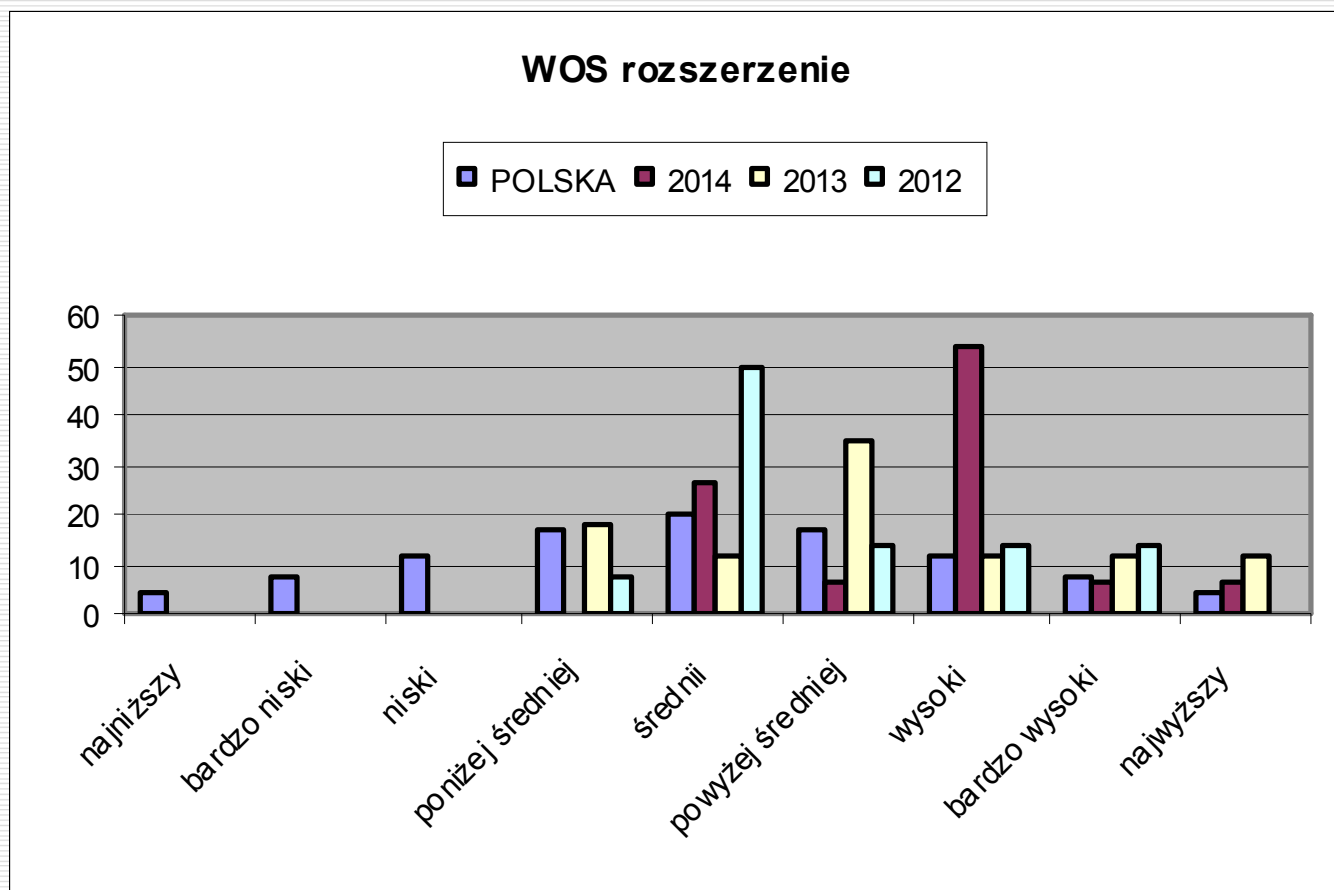
SŁOWAK	58
ŚLĄSK	49
POLSKA	46
Liczba zdających	15

Średni wynik w Słowaku jest:

- o 26% lepszy niż w Polsce,
- o 18% lepszy niż w województwie.



PORÓWNANIE WYNIKU SZKOŁY Z WYNIKIEM KRAJOWYM (LATA 2012-2014)



EWD – edukacyjna wartość dodana

Wskaźniki obliczone na podstawie danych egzaminacyjnych z lat 2011-2013.

Liczba zdających, których wyniki uwzględniono w analizie: **613**.

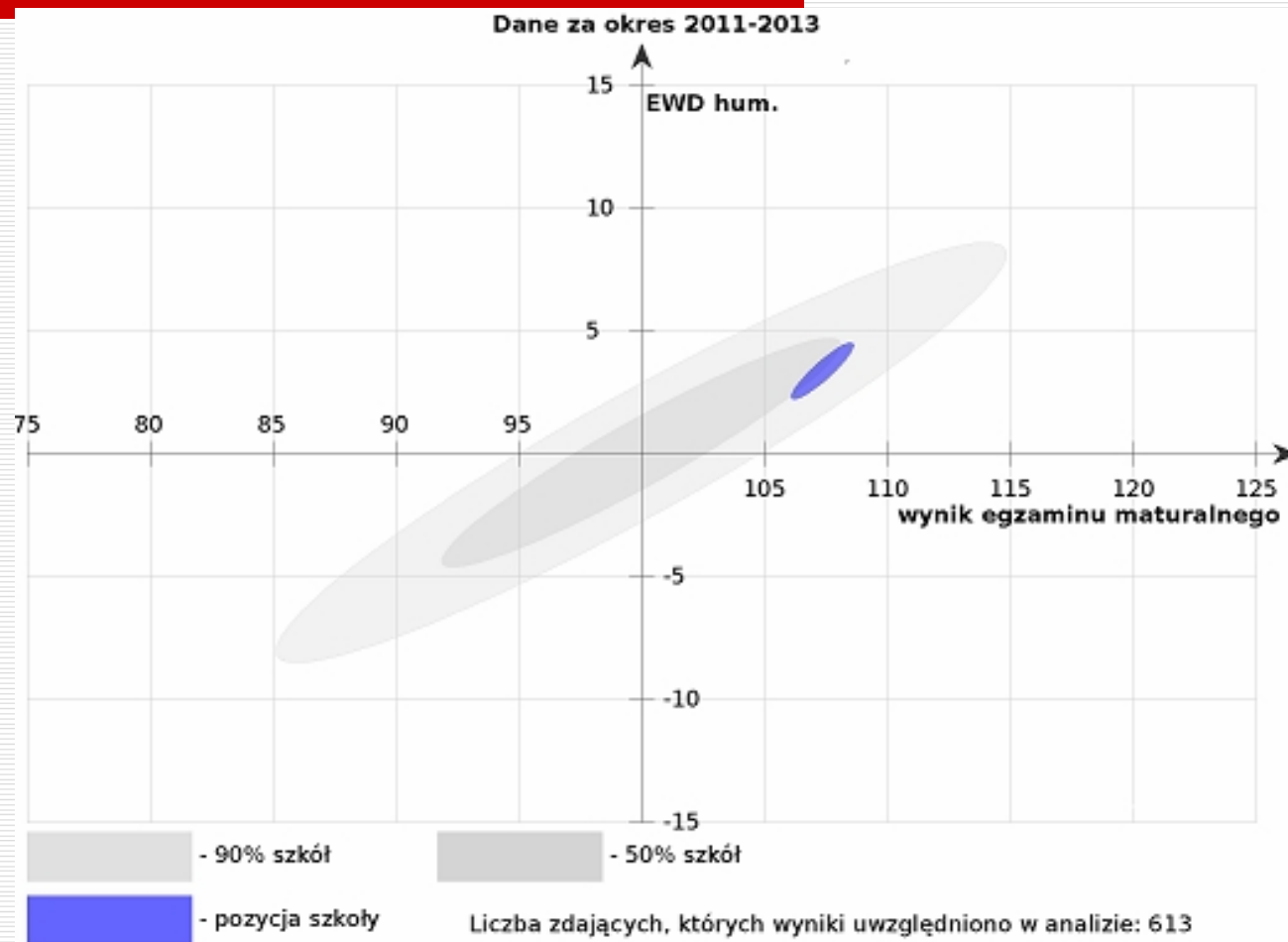
EWD z przedmiotów humanistycznych: wysoki wynik, ponadprzeciętna efektywność,

EWD z języka polskiego: wysoki wynik, ponadprzeciętna efektywność,

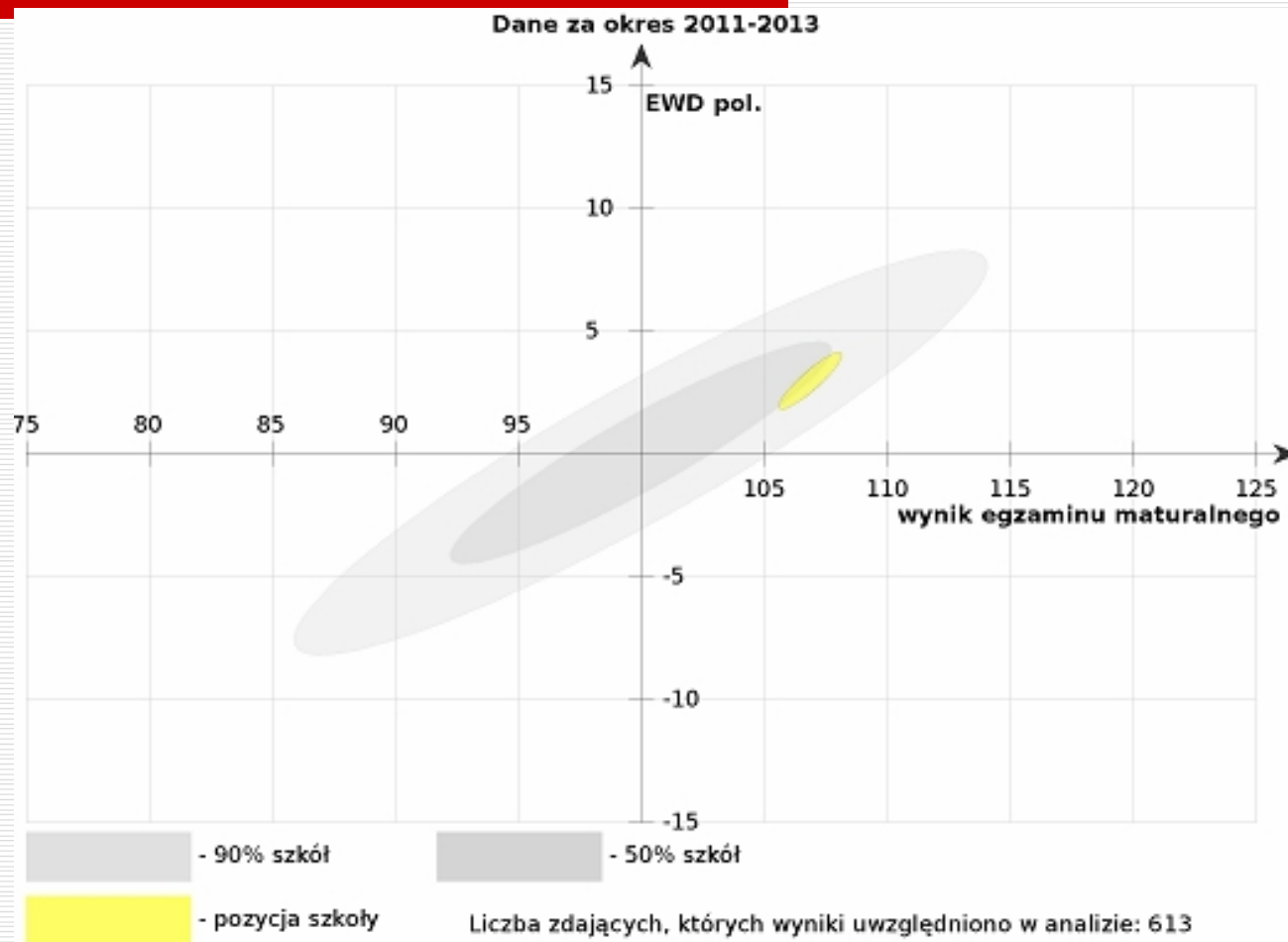
EWD z przedmiotów matematyczno – przyrodniczych: wysoki wynik końcowy, ponadprzeciętna efektywność,

EWD z matematyki: wysoki wynik końcowy, efektywność niższa od przeciętnej dla danego typu szkoły.

Wskaźniki obliczone na podstawie danych egzaminacyjnych z lat 2011-2013.
Liczba zdających, których wyniki uwzględniono w analizie: **613**.
j. polski 613 (151 PR), **historia** 107 (77 PR), **WOS** 67 (52 PR).

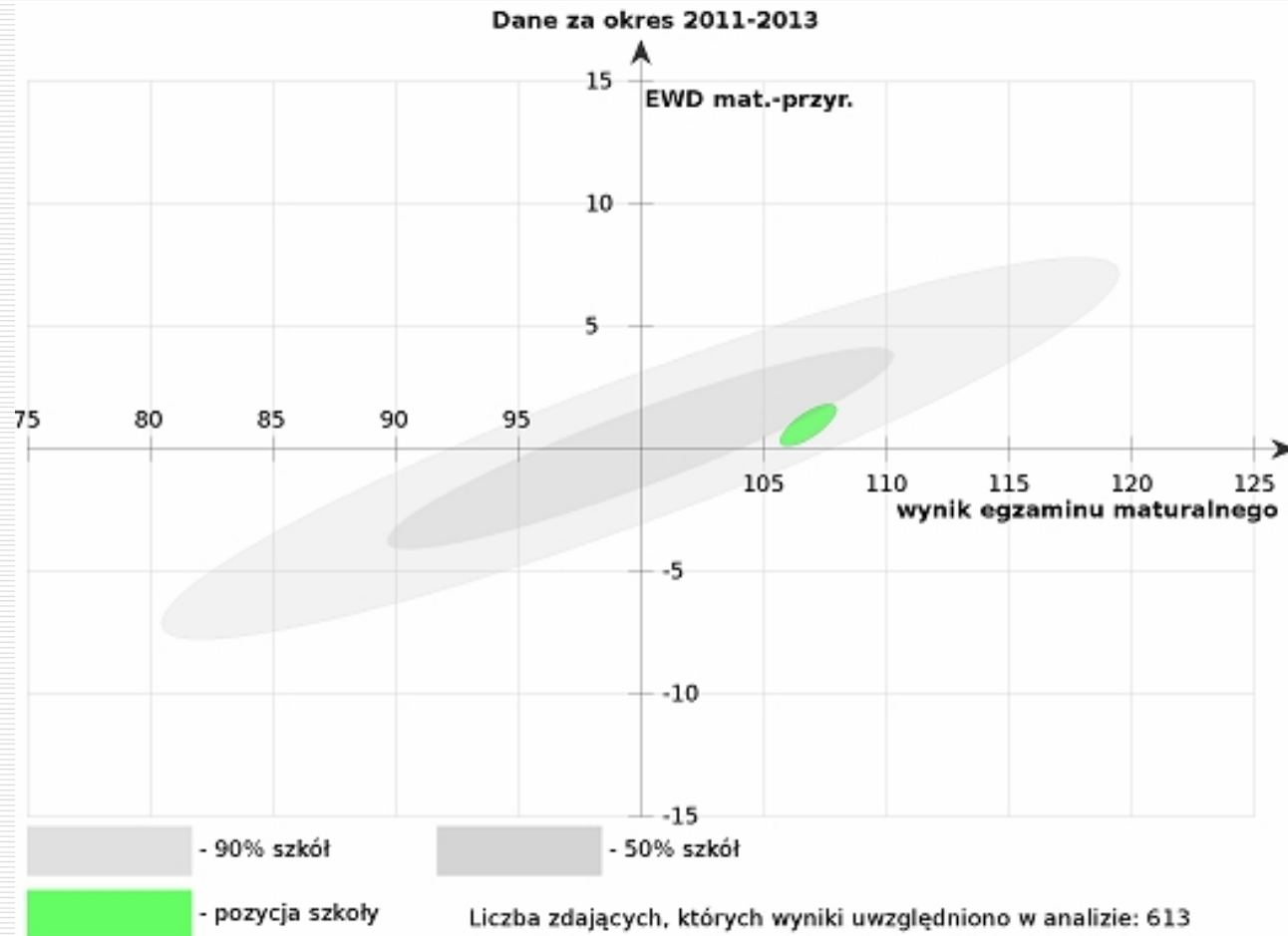


Wskaźniki obliczone na podstawie danych egzaminacyjnych z lat 2011-2013.
Liczba zdających, których wyniki uwzględniono w analizie: **613**.
j. polski 613 (151 poziom rozszerzony)



Wskaźniki obliczone na podstawie danych egzaminacyjnych z lat 2011-2013.
Liczba zdających, których wyniki uwzględniono w analizie: **613**.

matematyka 613 (178 PR), **biologia** 202 (175 PR), **chemia** 142 (134 PR), **fizyka** 41 (24 PR), **geografia** 135 (112 PR), **informatyka** 9 (9 PR).



Wskaźniki obliczone na podstawie danych egzaminacyjnych z lat 2011-2013.
Liczba zdających, których wyniki uwzględniono w analizie: 613.
matematyka 613 (178 poziom rozszerzony)

