

MATURA 2013

ANALIZA WYNIKÓW EGZAMINU MATURALNEGO

w I Liceum Ogólnokształcącym
im. Juliusza Słowackiego w Chorzowie

MATURA 2013 – w kraju:

Do egzaminu przystąpiło: **327 719 absolwentów,**
tegorocznici absolwenci stanowili: **96% zdających.**

**Zdawalność matury wśród tegorocznych
absolwentów:**

w Polsce:	88% zdających,
w woj. śląskim:	88% zdających.

MATURA 2013 – w I LO:

Liczba uczniów w klasach trzecich: 201

Ukończyło szkołę: 201

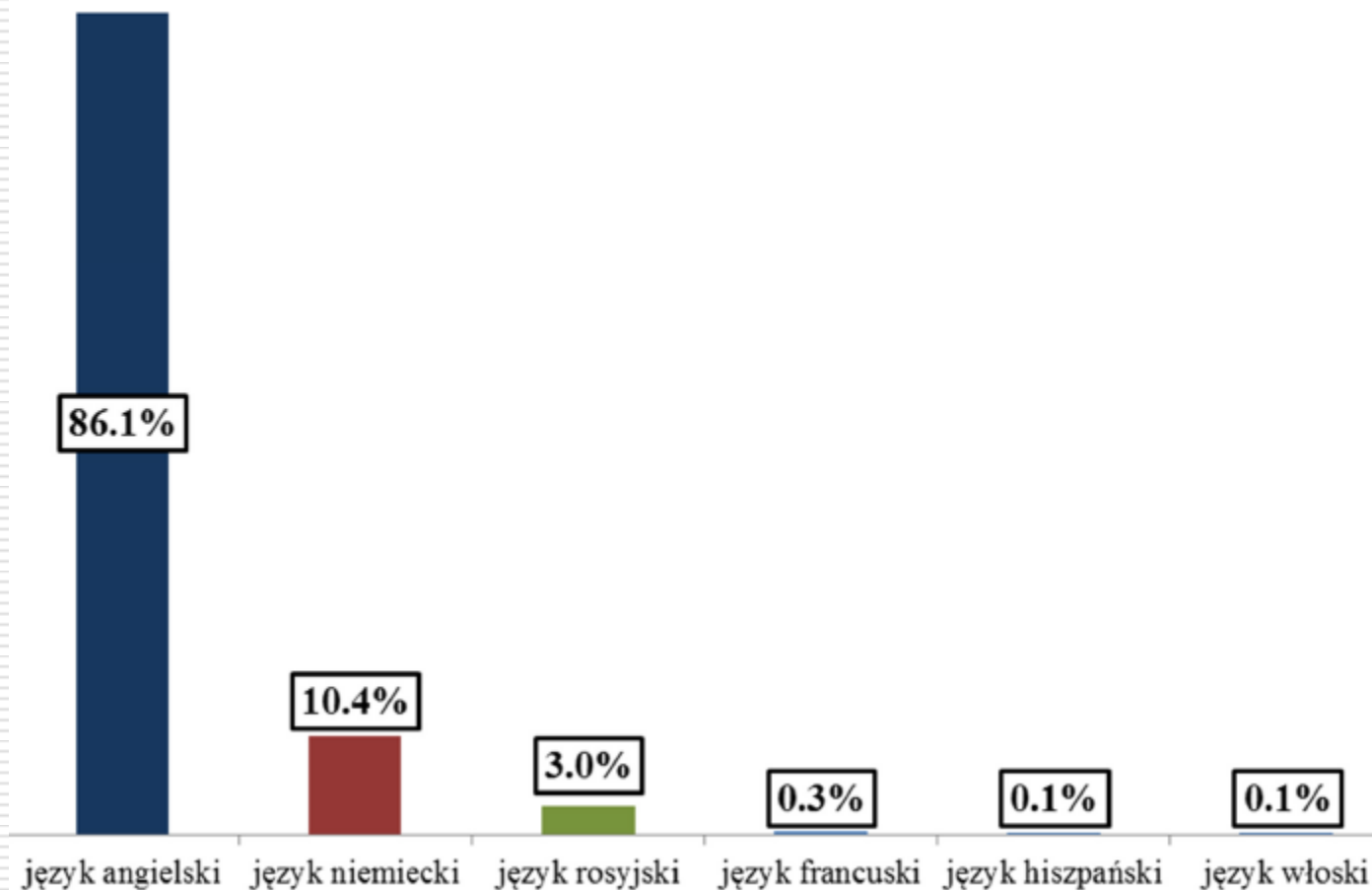
Przystąpiło do matury: 201

Uzyskało co najmniej 30% z przedmiotów obowiązkowych:

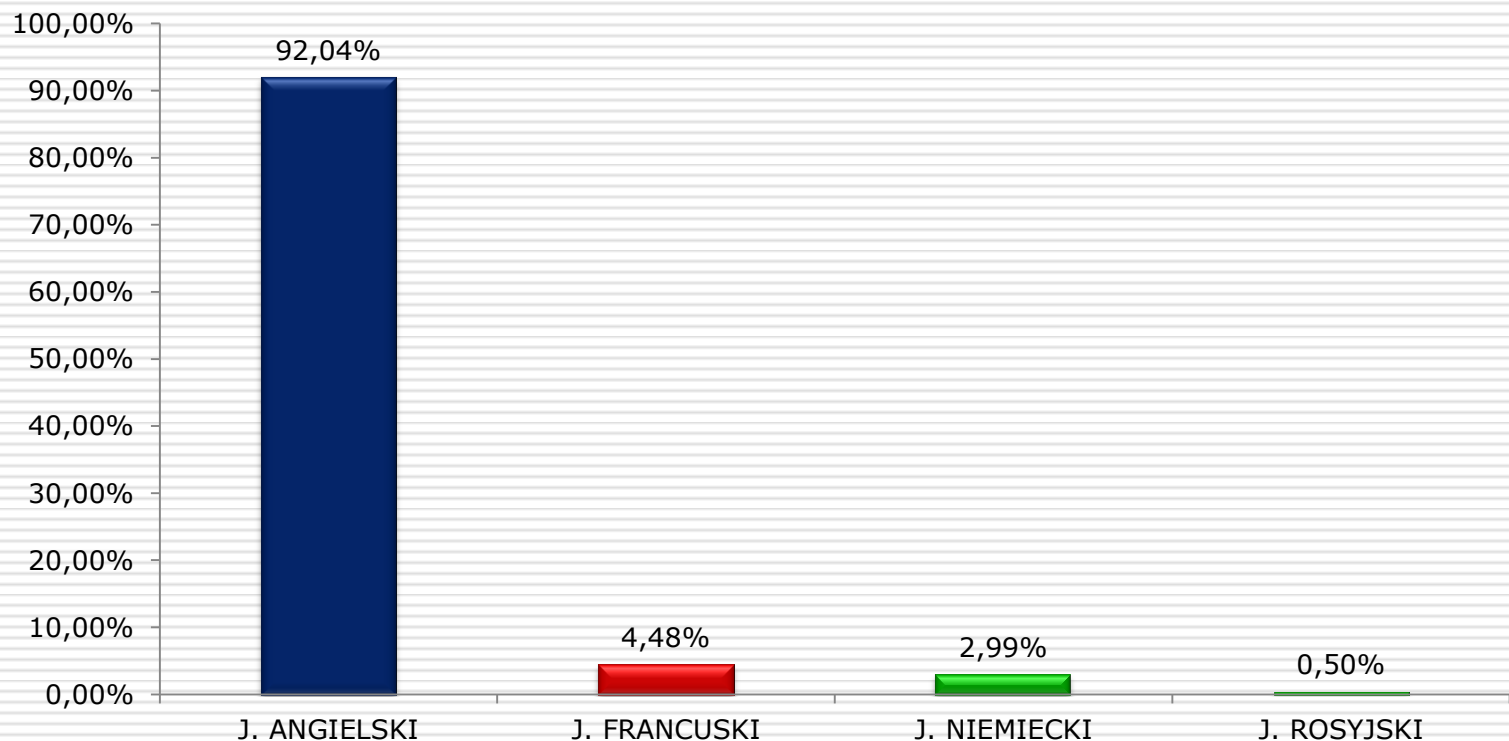
w sesji wiosennej 200 (99,5%)

wraz z sesją poprawkową 201 (100%)

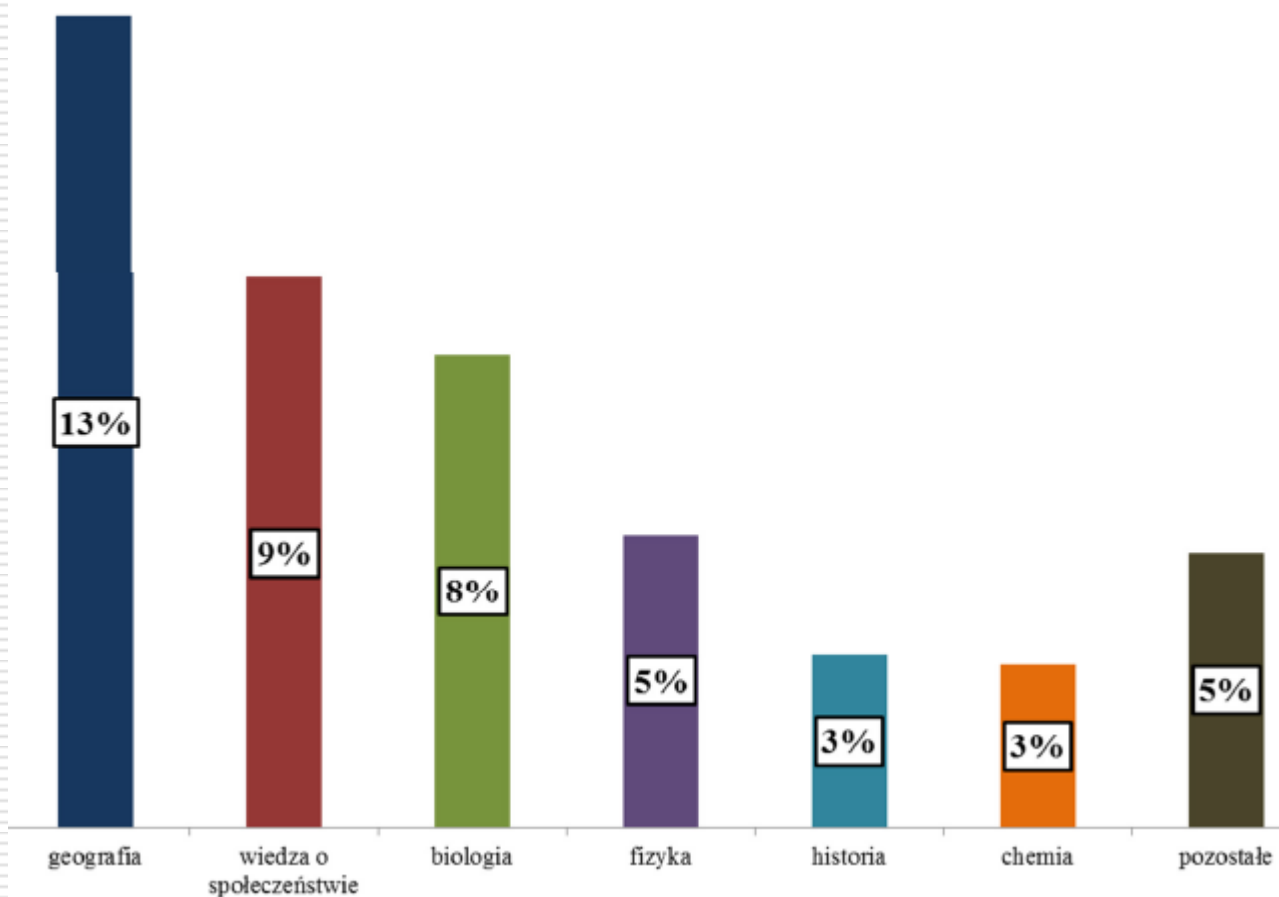
Wybór języków obcych jako przedmiotów obowiązkowych - w kraju:



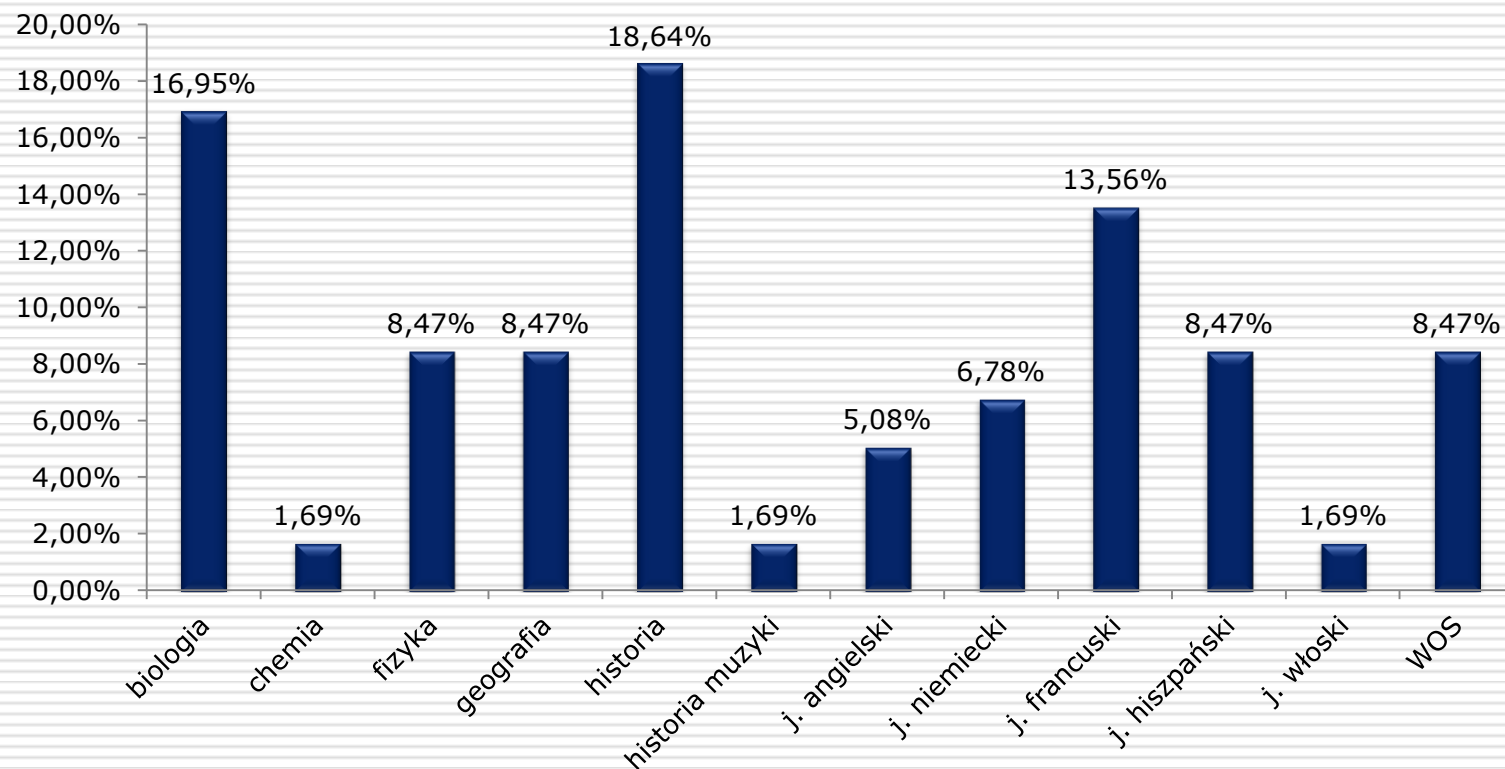
Wybór języków obcych jako przedmiotów obowiązkowych - w I LO:



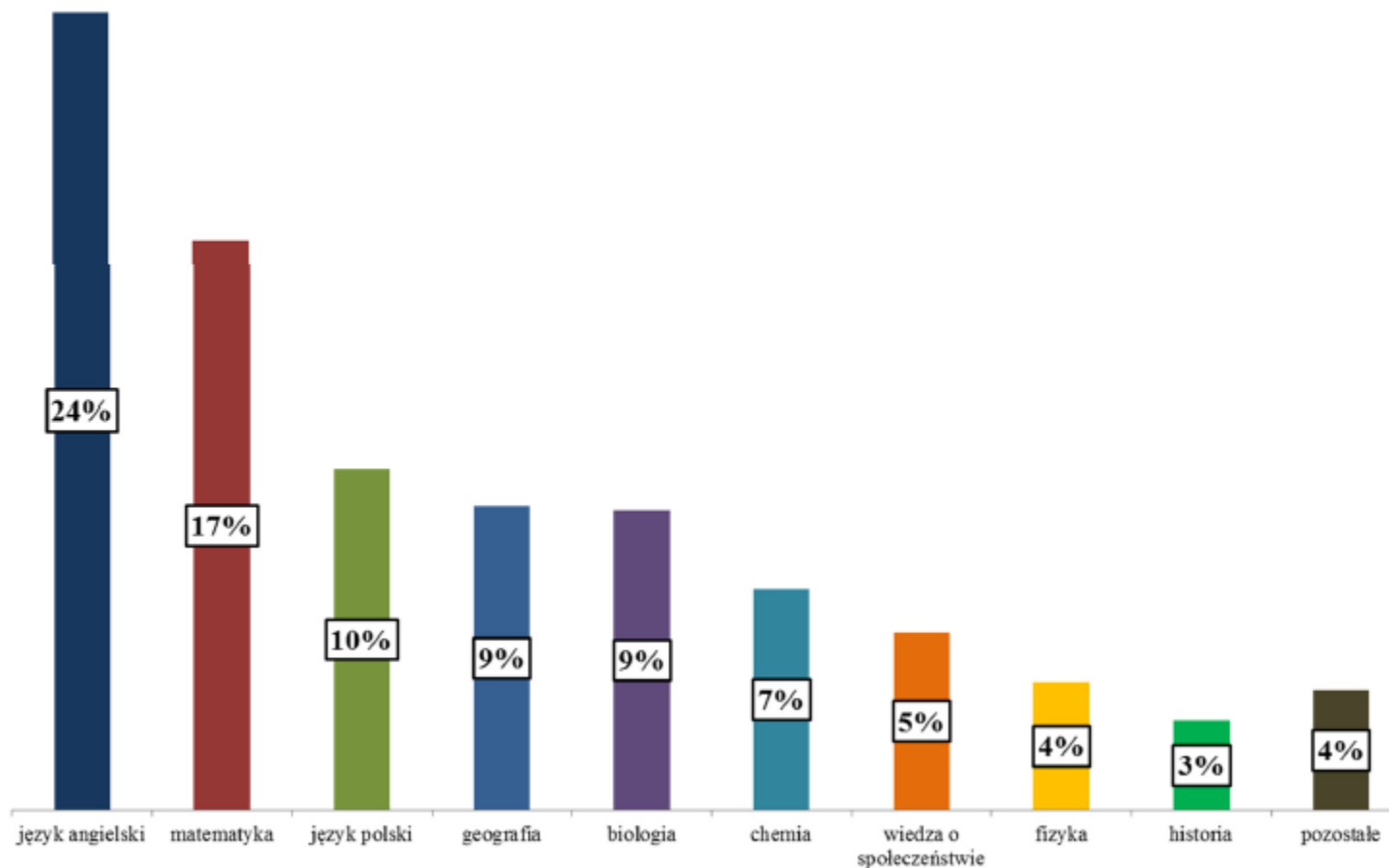
Wybór przedmiotów dodatkowych na poziomie podstawowym - w kraju:



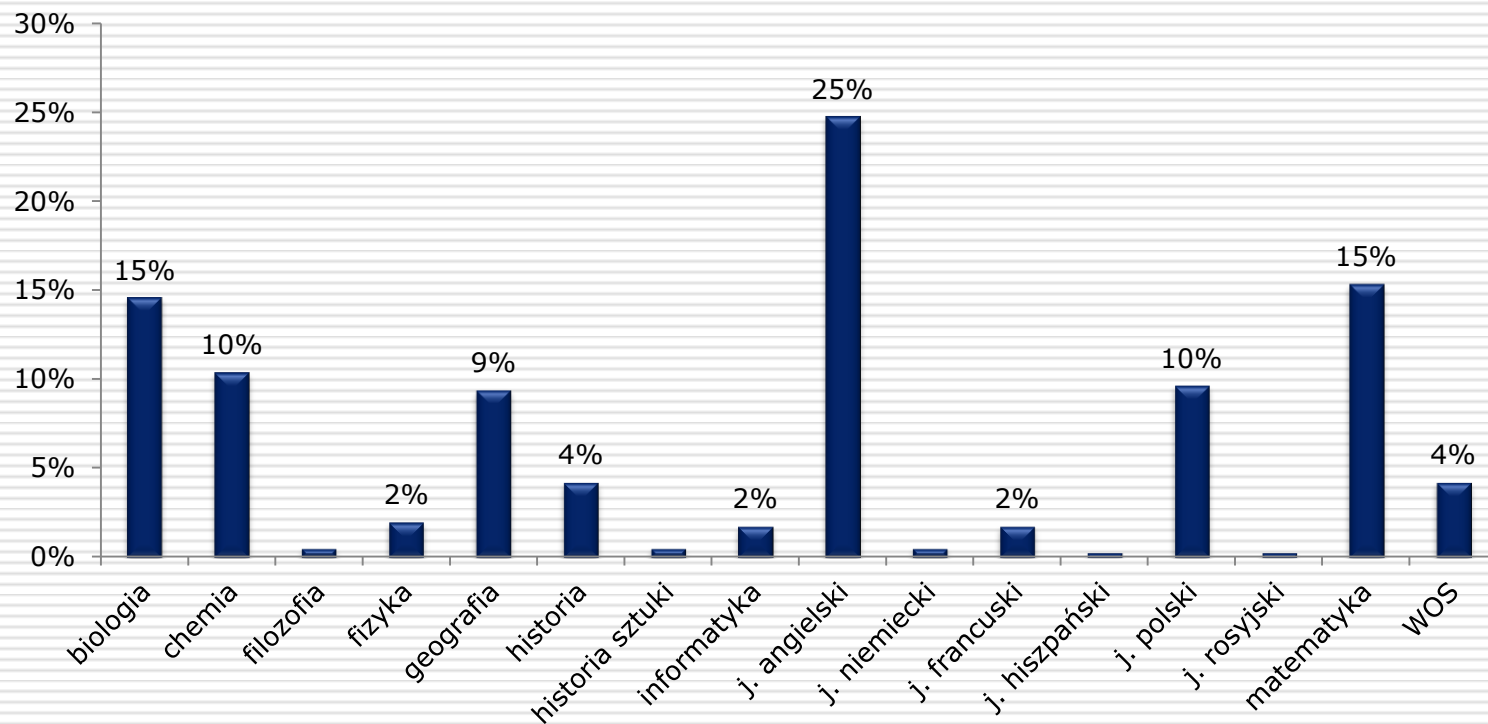
Wybór przedmiotów dodatkowych na poziomie podstawowym - w I LO:



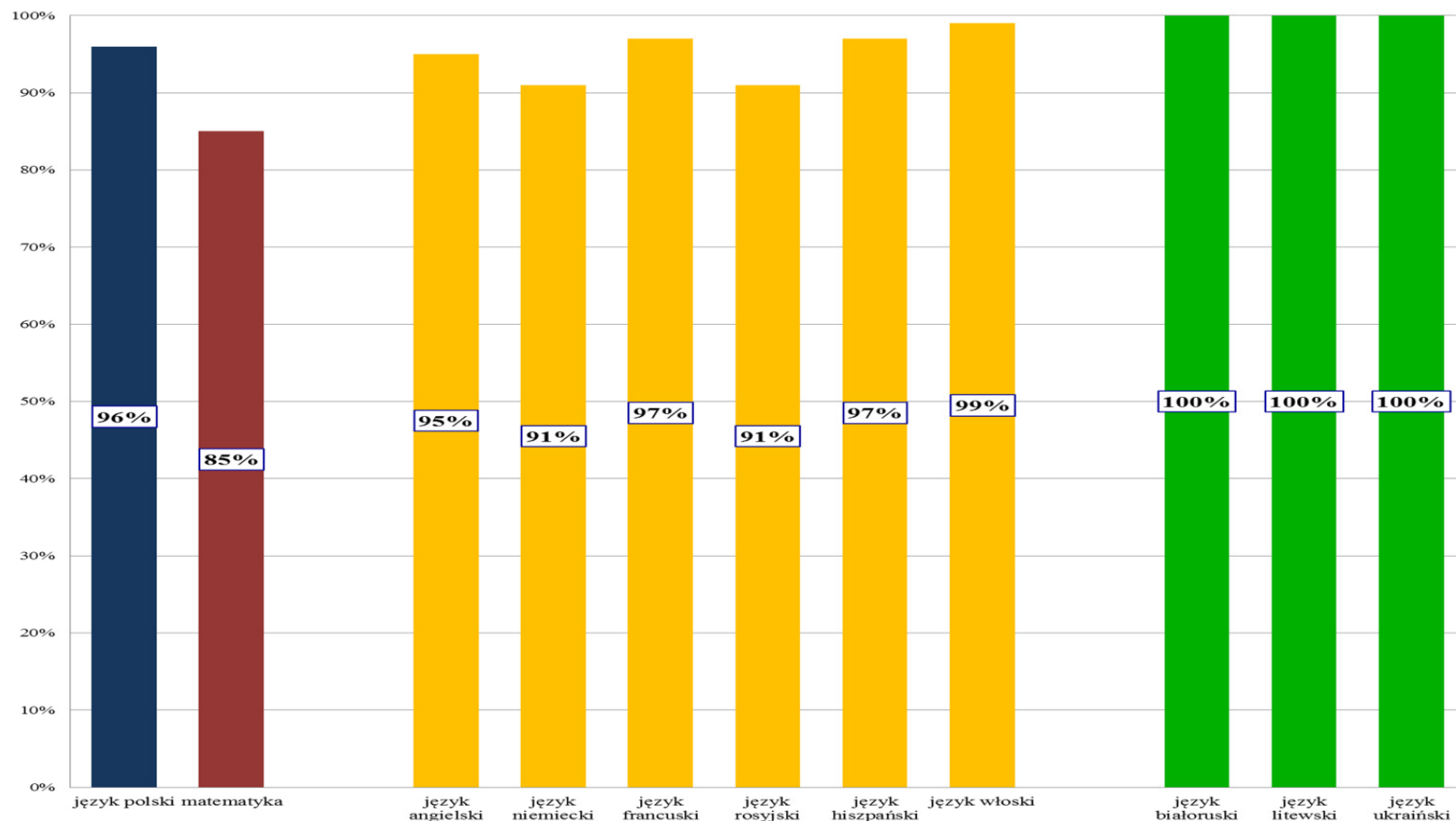
Wybór przedmiotów dodatkowych na poziomie **rozszerzonym** - w kraju:



Wybór przedmiotów dodatkowych na poziomie **rozszerzonym** - w I LO:



Zdawalność egzaminów z przedmiotów obowiązkowych, **egzamin pisemny** – w kraju:



MATURA USTNA



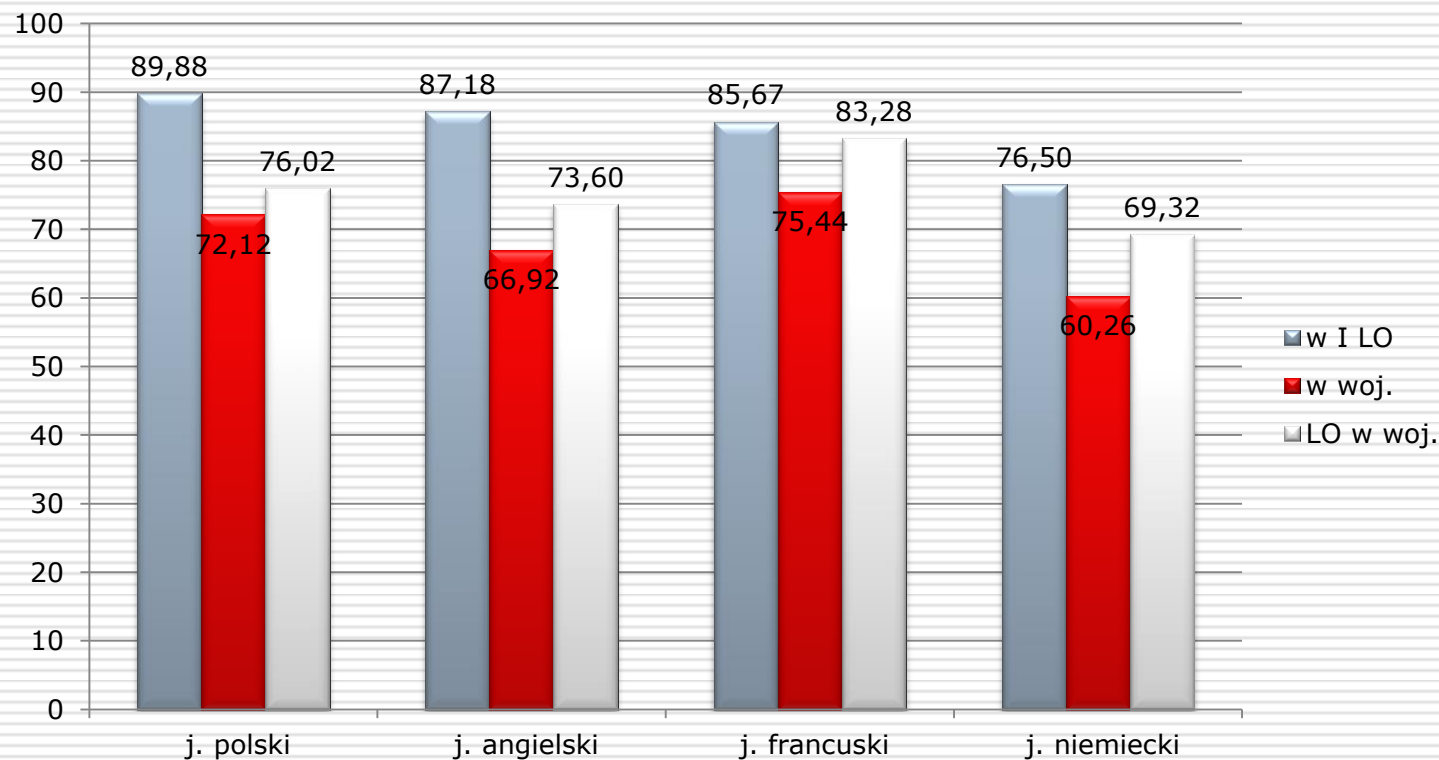
MATURA USTNA

PRZEDMIOTY OBOWIĄZKOWE

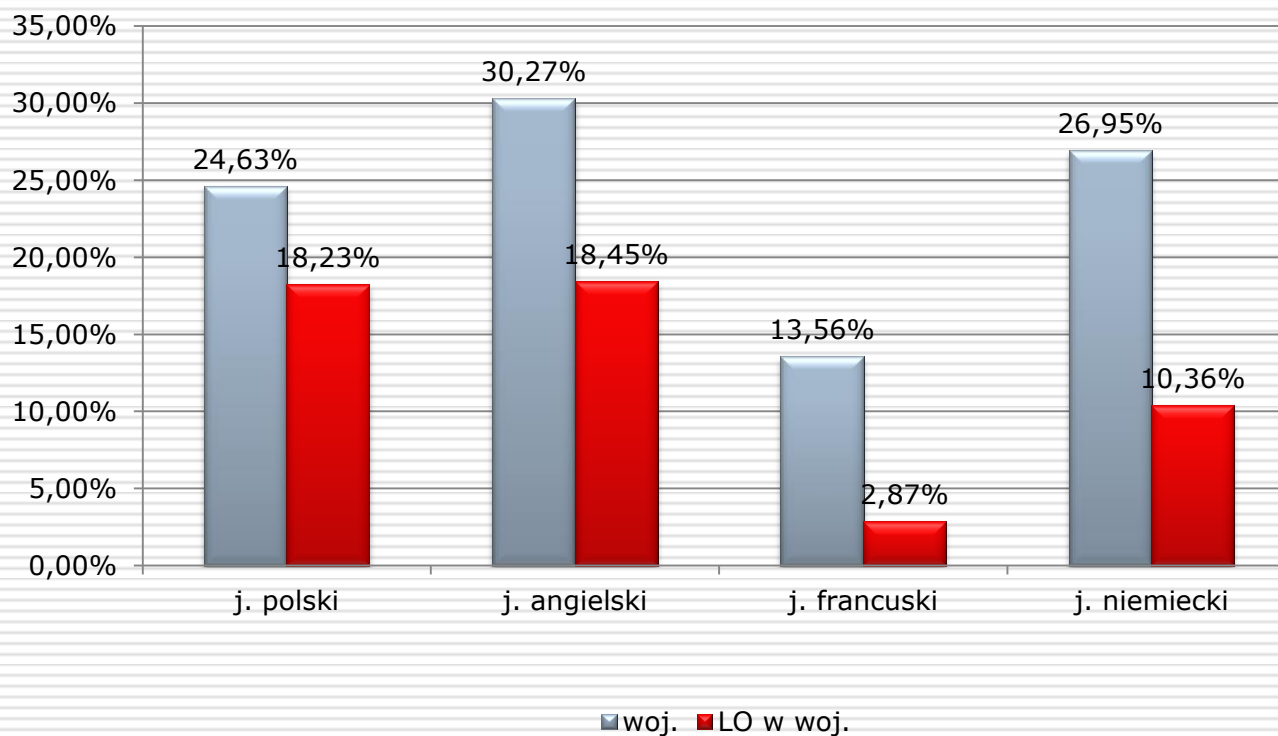
			ŚREDNI WYNIK W %			% ŚREDNIEJ	
Przedmiot obowiązkowy	Liczba zdających	Odsetek sukcesów	Średni wynik w %	Średni wynik w woj. w %	Średni wynik LO w woj. w %	% średniej woj.	% średniej LO w woj.
j. polski	201	100%	89,88	72,12	76,02	124,63%	118,23%
j. angielski	185	100%	87,18	66,92	73,60	130,27%	118,45%
j. francuski	9	100%	85,67	75,44	83,28	113,56%	102,87%
j. niemiecki	6	100%	76,50	60,26	69,32	126,95%	110,36%
j. rosyjski	1	100%	93,00				

MATURA USTNA

PRZEDMIOTY OBOWIĄZKOWE



MATURA USTNA PRZEDMIOTY OBOWIĄZKOWE



MATURA PISEMNA



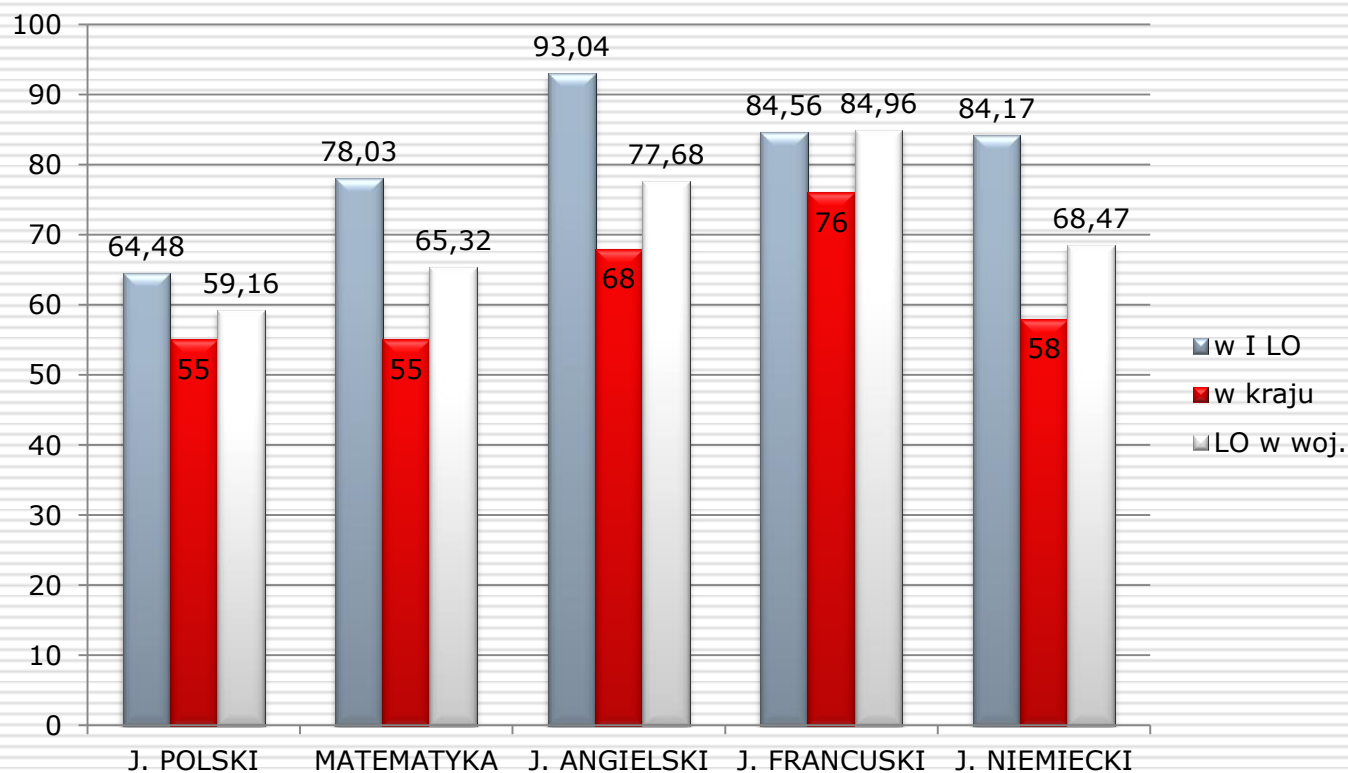
MATURA PISEMNA

PRZEDMIOTY OBOWIĄZKOWE

Przedmiot obowiązkowy	Liczba zdających	Odsetek sukcesów	ŚREDNI WYNIK W %				% ŚREDNIEJ		
			w i LO	w kraju	w woj.	LO w woj.	kraj.	woj.	LO w woj.
J. POLSKI	201	100%	64,48	55	54,84	59,16	117%	117,58%	108,99%
MATEMATYKA	201	100%	78,03	55	57,63	65,32	142%	135,40%	119,46%
J. ANGIELSKI	185	100%	93,04	68	70,42	77,68	137%	132,12%	119,77%
J. FRANCUSKI	9	100%	84,56	76	74,65	84,96	111%	113,28%	99,53%
J. NIEMIECKI	6	100%	84,17	58	58,77	68,47	145,12%	143,22%	122,93%
J. ROSYJSKI	1	100%	100,00						

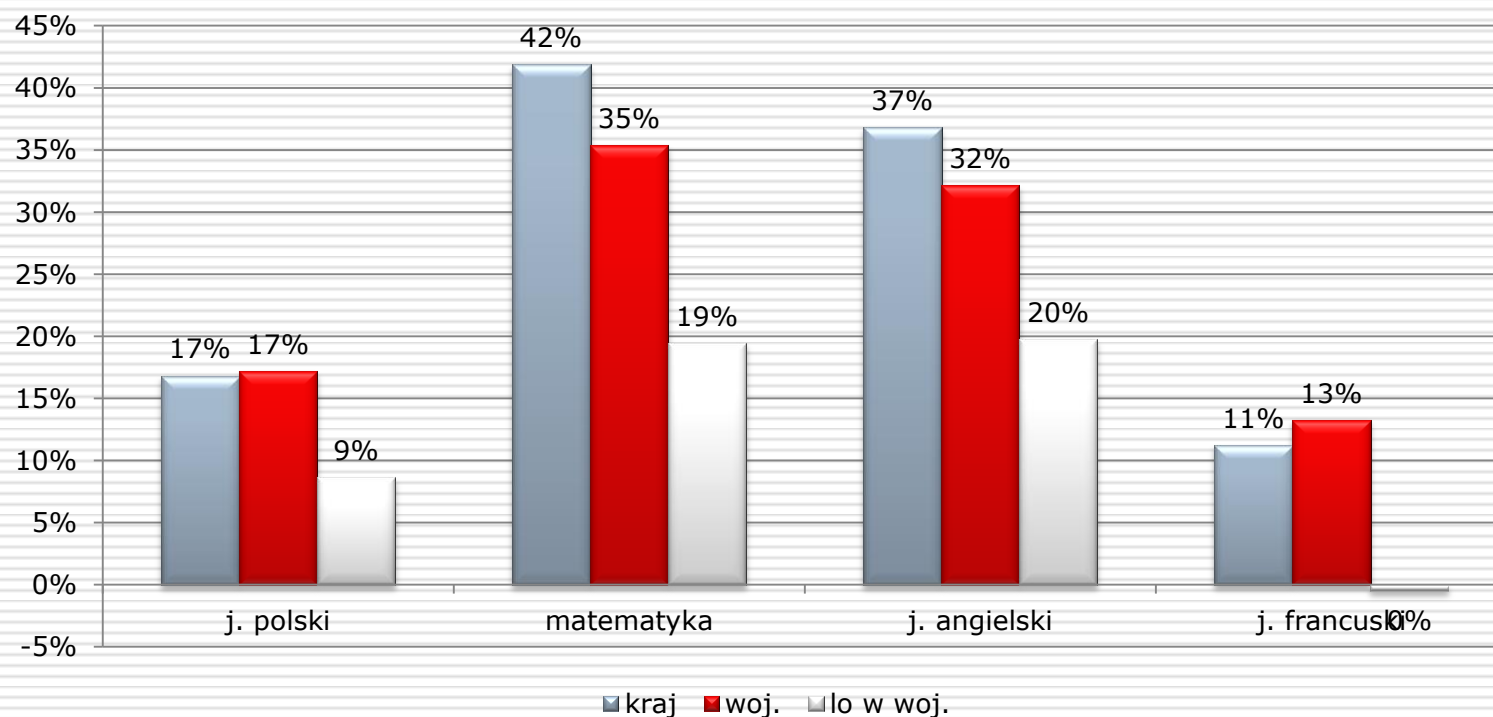
MATURA PISEMNA

PRZEDMIOTY OBOWIĄZKOWE



MATURA PISEMNA

PRZEDMIOTY OBOWIĄZKOWE



MATURA PISEMNA

PRZEDMIOTY DODATKOWE

Przedmiot dodatkowy	Poziom egzaminu	Liczba zdających	ŚREDNI WYNIK W %			% ŚREDNIEJ	
			w I LO	w kraju	w woj.	kraj.	woj.
biologia	P	10	60,40	44	45	137,27%	134,22%
	R	59	55,08	50	52	110,16%	105,92%
chemia	P	1	66,00	40	41	165,00%	160,98%
	R	42	56,25	56	56	100,45%	100,45%
filozofia	R	2	85,00	62	67	137,10%	126,87%
fizyka	P	5	57,60	38	40	151,58%	144,00%
	R	8	59,25	47	50	126,06%	118,50%
geografia	P	5	62,40	38	40	164,21%	156,00%
	R	38	60,16	47	49	128,00%	122,78%
historia	P	11	68,18	53	54	128,64%	126,26%
	R	17	65,41	54	55	121,13%	118,93%
historia sztuki	R	2	35,00	55	53	63,64%	66,04%
historia muzyki	P	1	18,00	56	65	32,14%	27,69%
informatyka	R	7	59,43	56	55	106,13%	108,05%
matematyka	R	62	61,23	54	53	113,39%	115,53%
WOS	P	5	65,20	43	46	151,63%	141,74%
	R	17	53,65	42	44	127,74%	121,93%

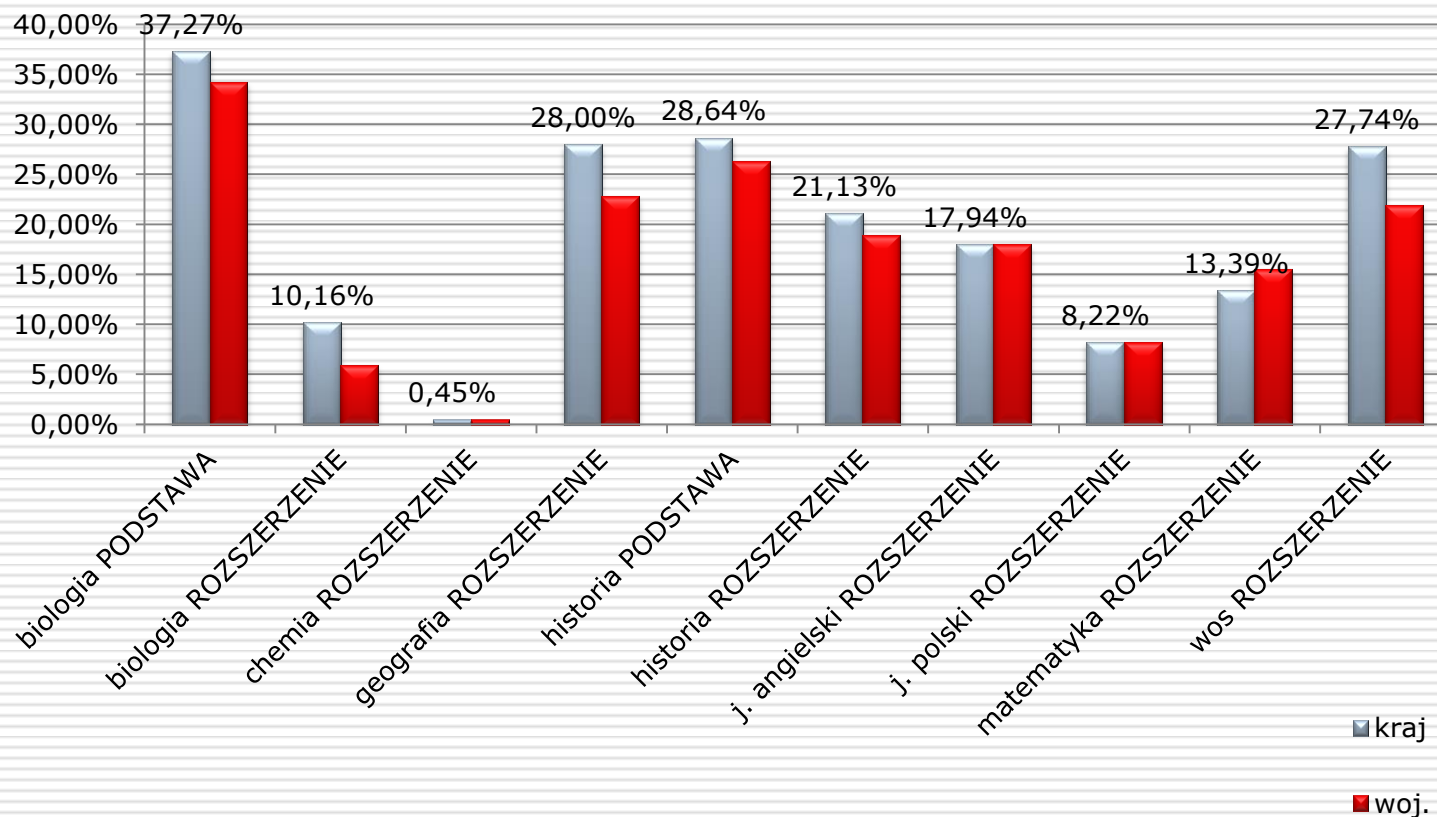
MATURA PISEMNA

PRZEDMIOTY DODATKOWE

Przedmiot dodatkowy	Poziom egzaminu	Liczba zdających	ŚREDNI WYNIK W %			% ŚREDNIEJ	
			w I LO	w kraju	w woj.	kraj.	woj.
j. angielski	P	3	90,33	68	69	132,84%	130,91%
	R	100	79,02	67	67	117,94%	117,94%
j. niemiecki	P	4	89,00	58	61	153,45%	145,90%
	R	2	77,50	69	75	112,32%	103,33%
j. francuski	P	8	73,25	76	73	96,38%	100,34%
	R	7	68,43	72	74	95,04%	92,47%
j. hiszpański	P	5	84,60	78	80	108,46%	105,75%
	R	1	84,00	69	69	121,74%	121,74%
j. polski	R	39	68,18	63	63	108,22%	108,22%
j. rosyjski	R	1	96,00	79	90	121,52%	106,67%
j. włoski	P	1	98,00	77	73	127,27%	134,25%

MATURA PISEMNA

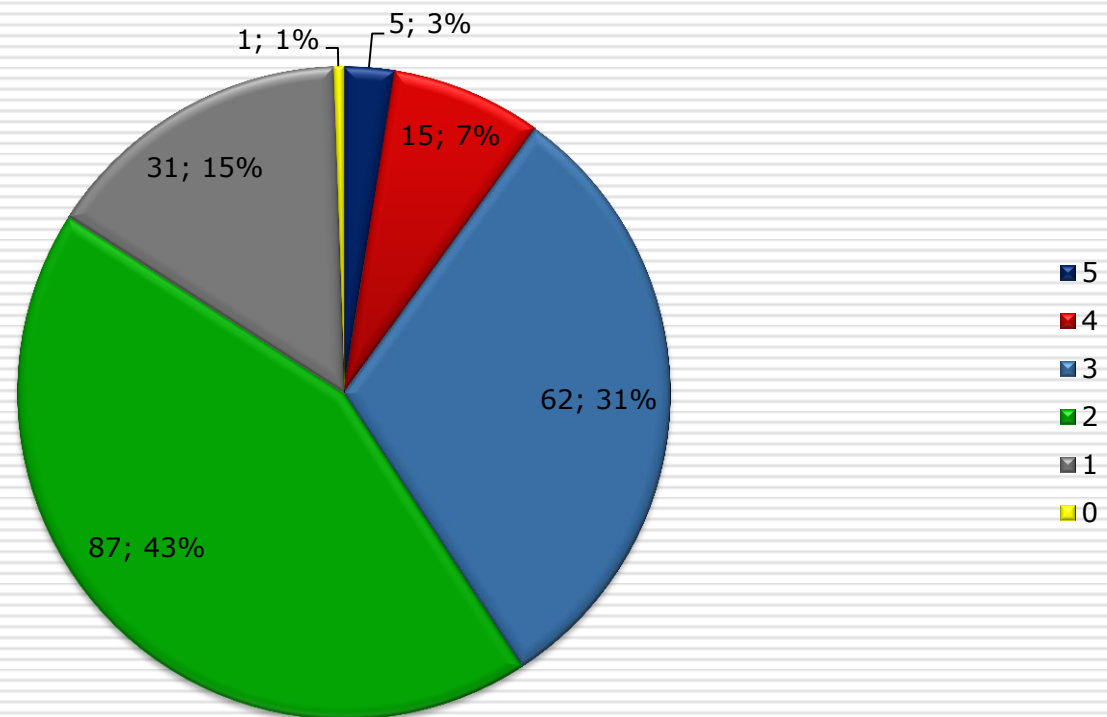
PRZEDMIOTY DODATKOWE



MATURA PISEMNA

PRZEDMIOTY DODATKOWE

liczba wybieranych przedmiotów



WYNIKI W SKALI STANINOWEJ

4%	7%	12%	17%	20%	17%	12%	7%	4%
----	----	-----	-----	-----	-----	-----	----	----

ŚREDNI

PONIŻEJ ŚREDNIEJ

POWYŻEJ ŚREDNIEJ

NISKI

WYSOKI

BARDZO NISKI

BARDZO WYSOKI

NAJNIŻSZY

NAJWYŻSZY

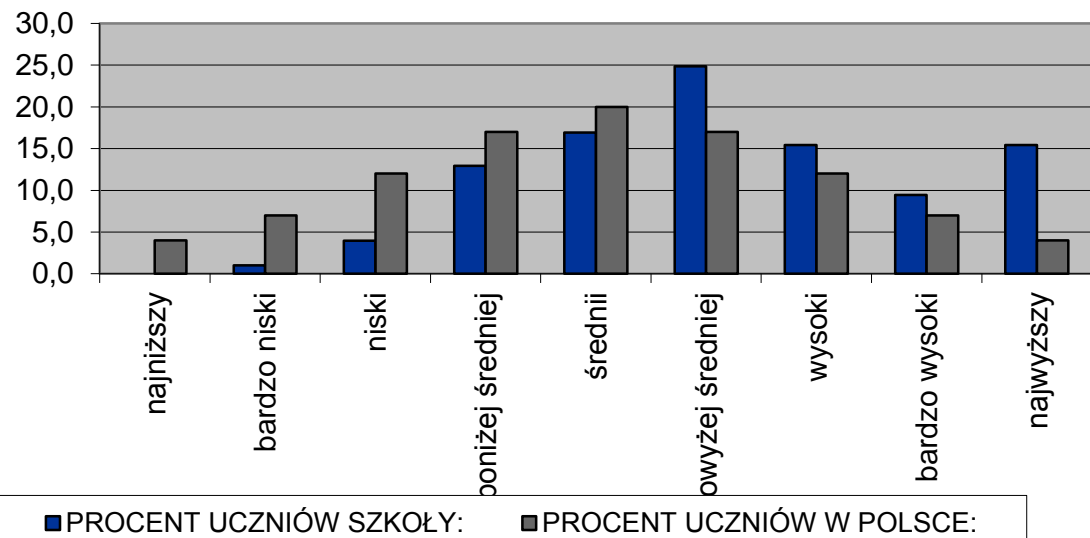
JĘZYK POLSKI

obowiązkowy

SŁOWAK	64,48
ŚLĄSK	54
POLSKA	55
Liczba zdających	201

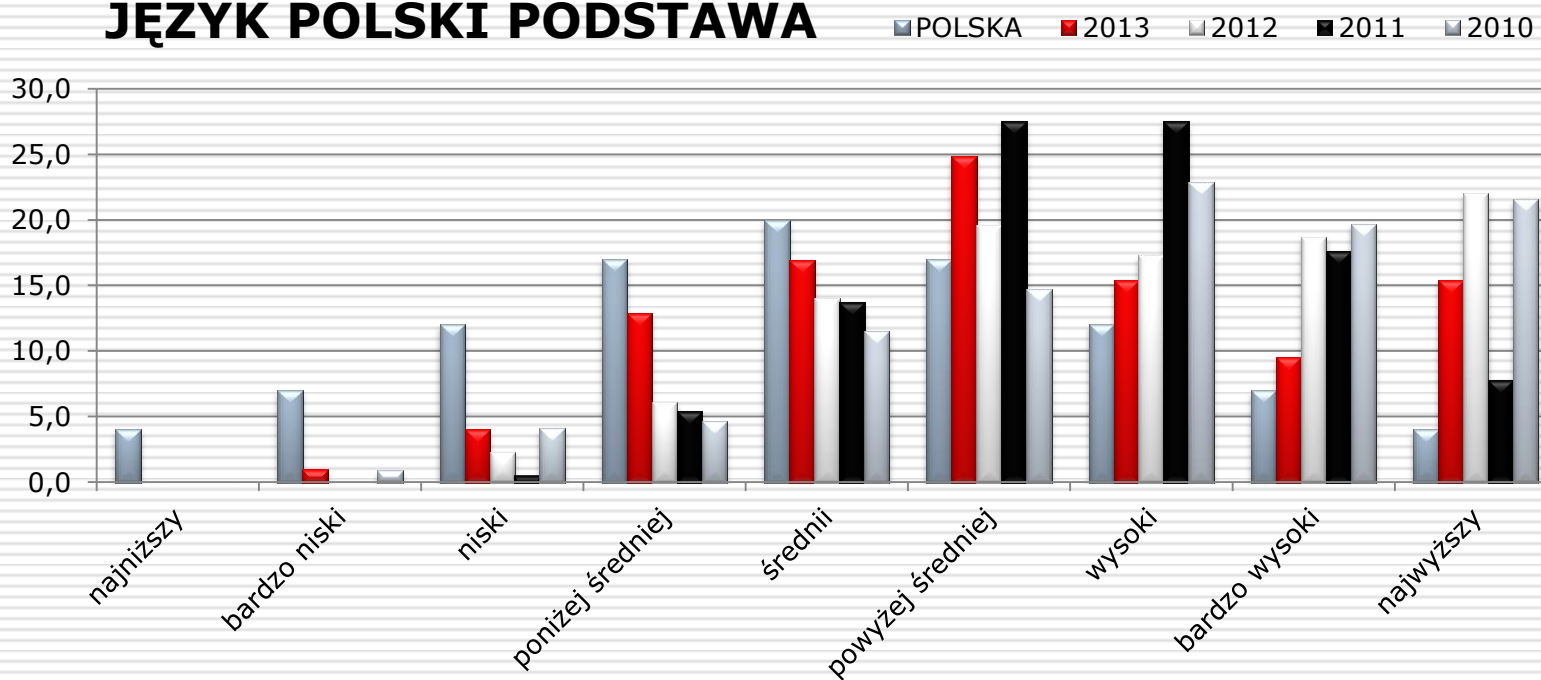
Średni wynik w Słowaku jest

- o 19% lepszy niż w Polsce,
- o 17% lepszy niż województwie.



PORÓWNANIE

JĘZYK POLSKI PODSTAWA



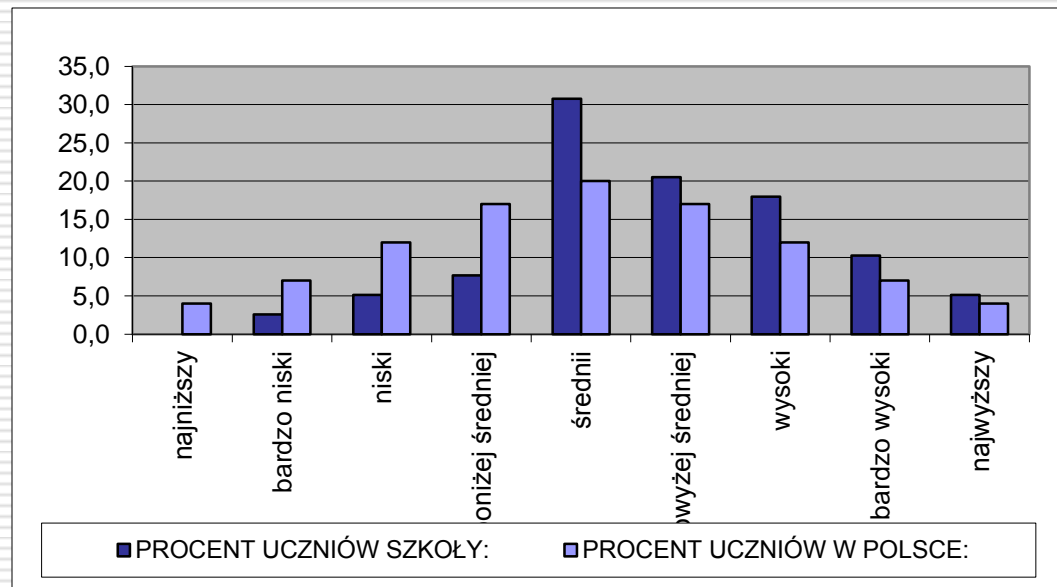
JĘZYK POLSKI

dodatkowy, poziom rozszerzony

SŁOWAK	68,18
ŚLĄSK	63
POLSKA	63
Liczba zdających	39

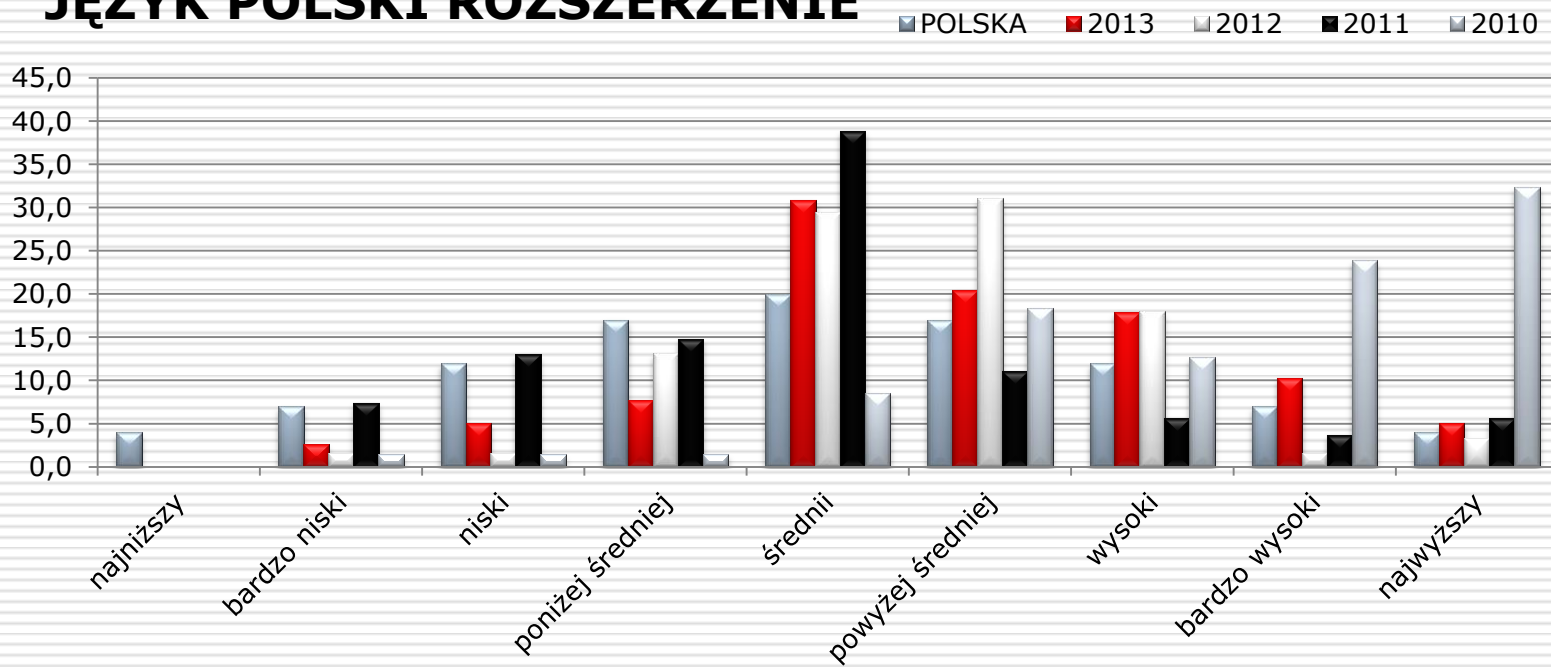
Średni wynik w Słowaku jest:

- o 8% lepszy niż w Polsce,
- o 8% lepszy niż w województwie.



PORÓWNANIE

JĘZYK POLSKI ROZSZERZENIE



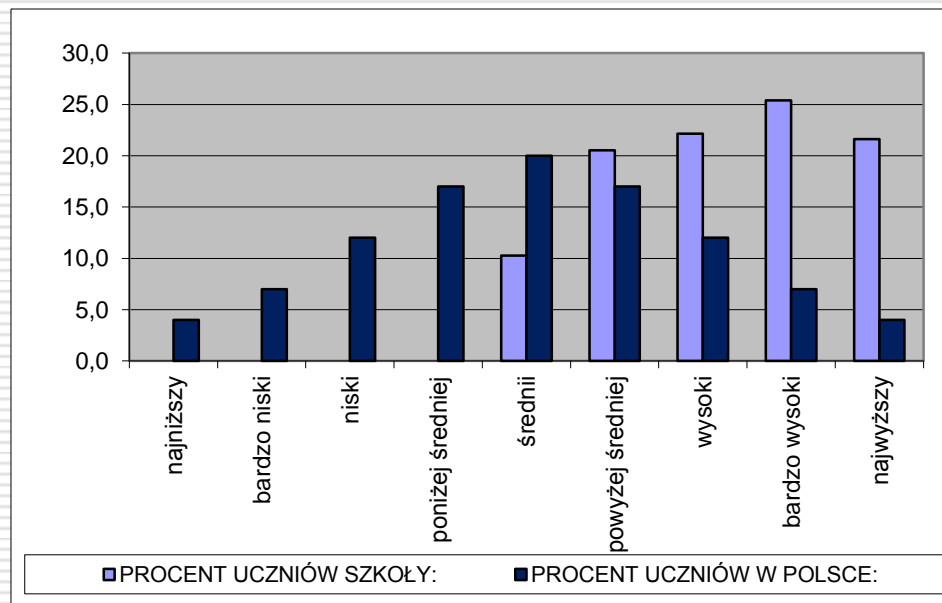
JĘZYK ANGIELSKI

obowiązkowy

SŁOWAK	93,04
ŚLĄSK	69
POLSKA	68
Liczba zdających	185

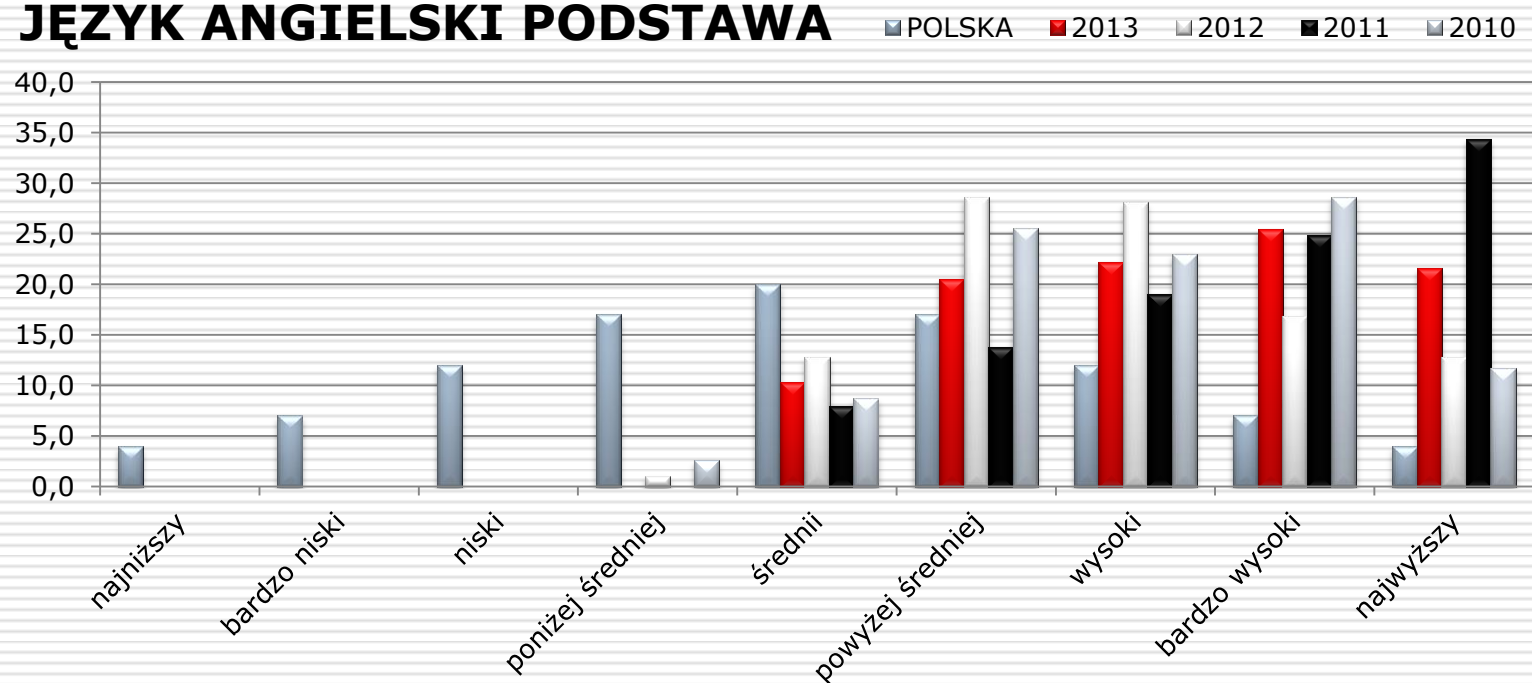
Średni wynik w Słowaku jest:

- o 35% lepszy niż w Polsce,
- o 37% lepszy niż w woj. śląskim.



PORÓWNANIE

JĘZYK ANGIELSKI PODSTAWA



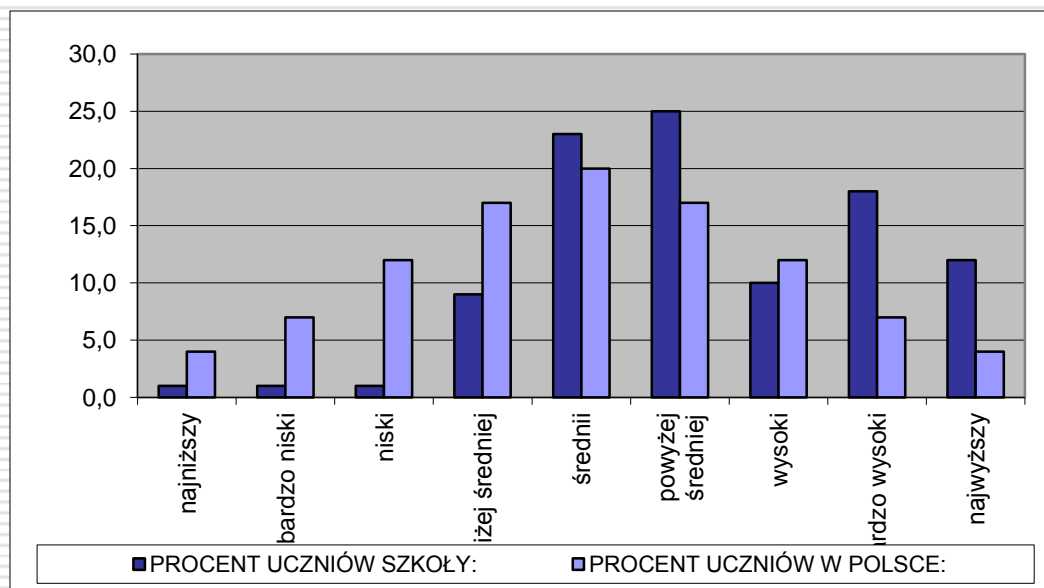
JĘZYK ANGIELSKI

dodatkowy, poziom rozszerzony

SŁOWAK	79,02
ŚLĄSK	67
POLSKA	67
Liczba zdających	100

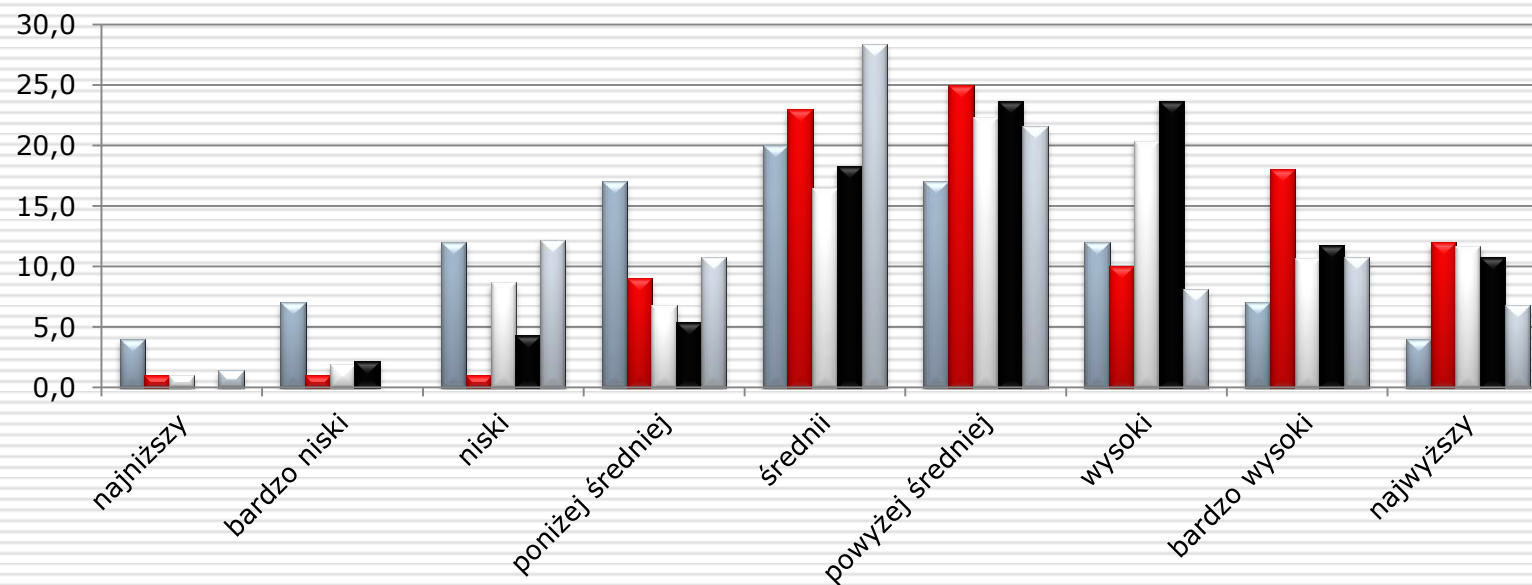
Średni wynik w Słowaku jest:

- o 18% lepszy niż w Polsce,
- o 18% lepszy niż w woj. śląskim.



PORÓWNANIE

JĘZYK ANGIELSKI ROZSZERZENIE



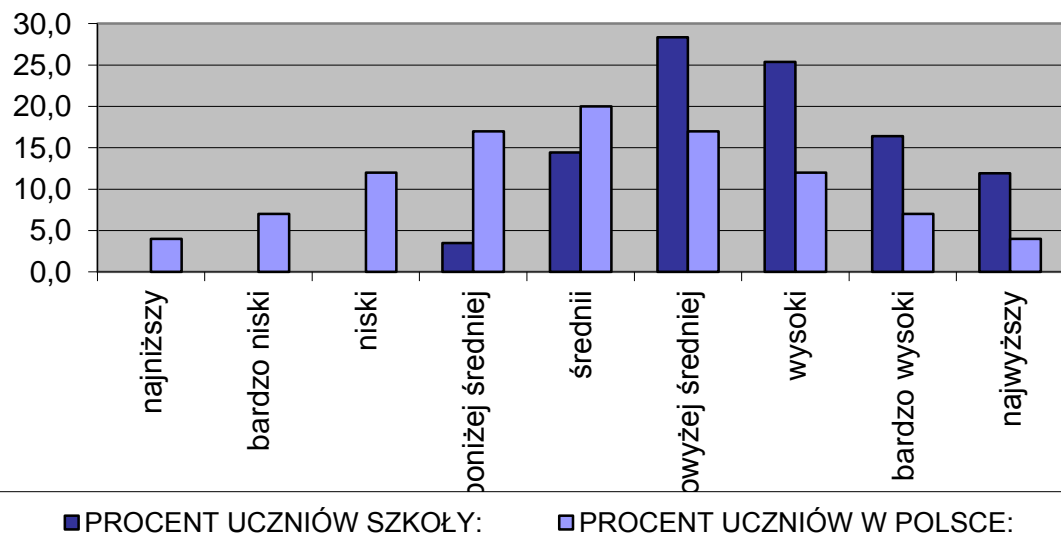
MATEMATYKA

obowiązkowy

SŁOWAK	78,03
ŚLĄSK	55
POLSKA	55
Liczba zdających	201

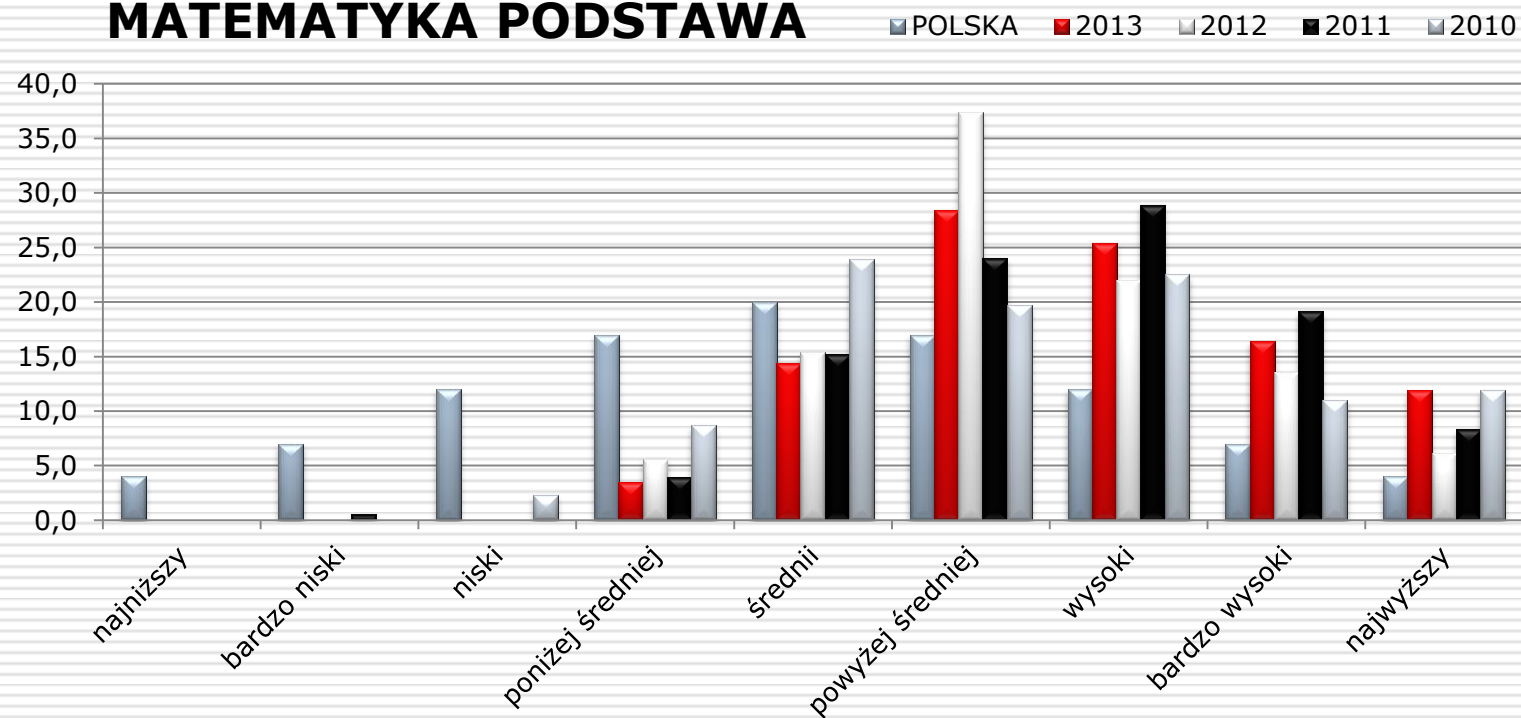
Średni wynik w Słowaku jest:

- o 42% lepszy niż w Polsce,
- o 42% lepszy niż w woj. śląskim.



PORÓWNANIE

MATEMATYKA PODSTAWA



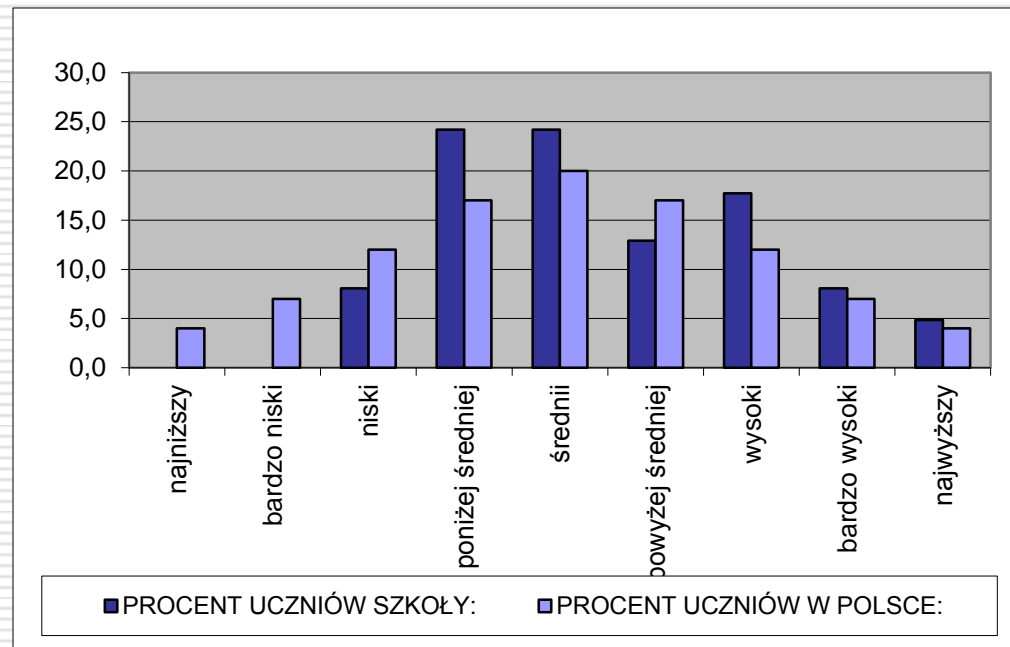
MATEMATYKA

poziom rozszerzony

SŁOWAK	61,23
ŚLĄSK	53
POLSKA	54
Liczba zdających	62

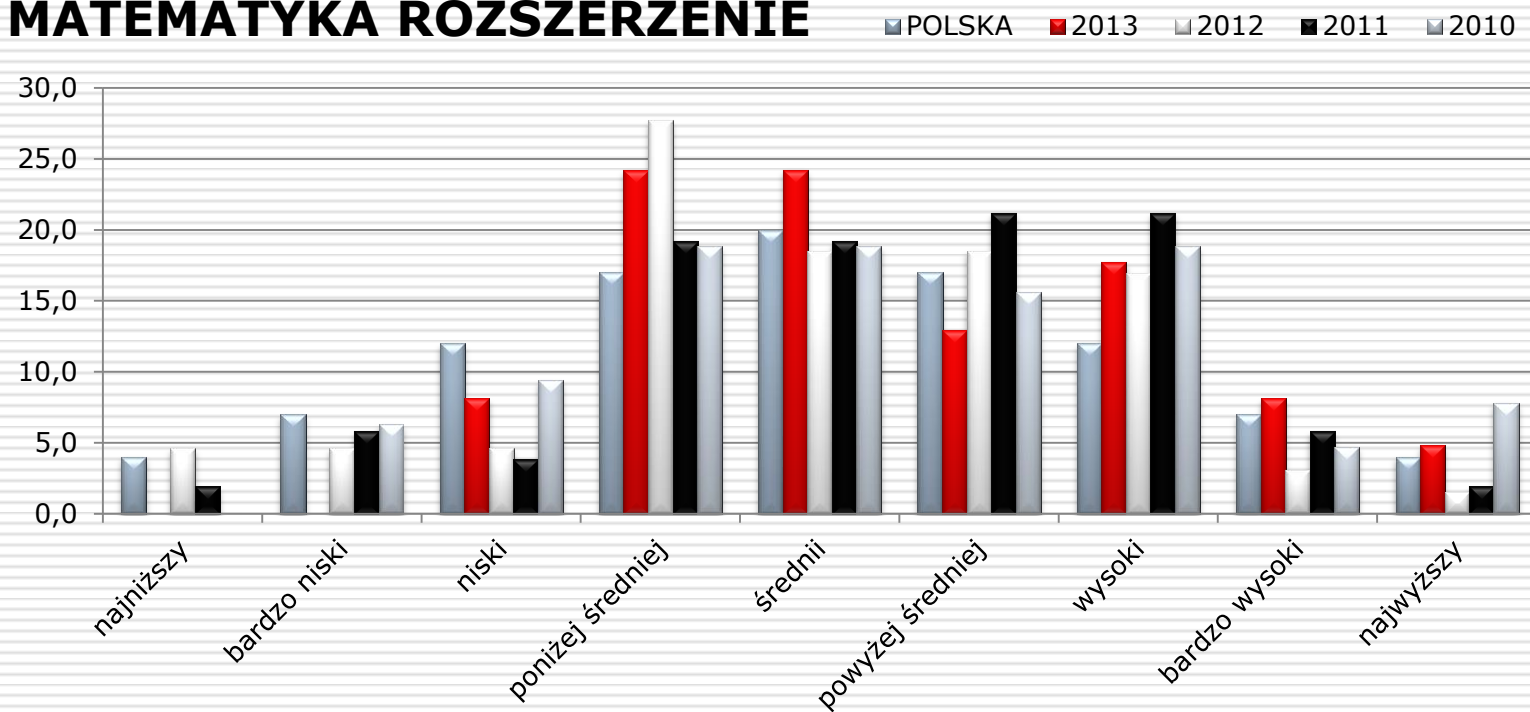
Średni wynik w Słowaku jest:

- o 13% lepszy niż w Polsce,
- o 16% lepszy niż w woj. śląskim.



PORÓWNANIE

MATEMATYKA ROZSZERZENIE



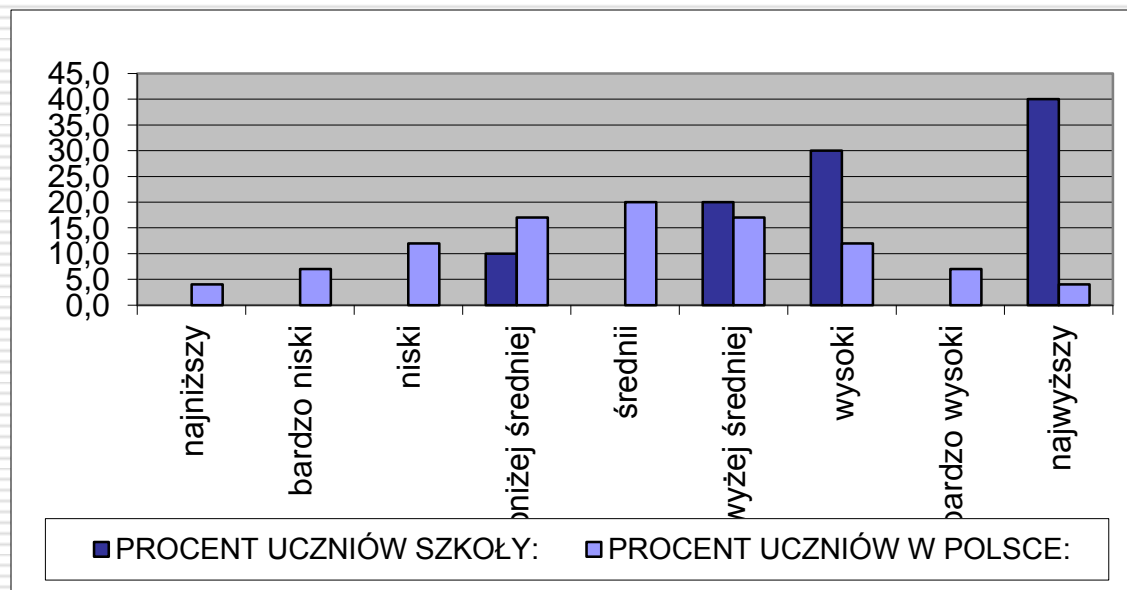
BIOLOGIA

poziom podstawowy

SŁOWAK	60,40
ŚLĄSK	45,00
POLSKA	44,00
Liczba zdających	10

Średni wynik w Słowaku jest:

- o 37% lepszy niż w Polsce,
- o 34% lepszy niż w woj. śląskim.



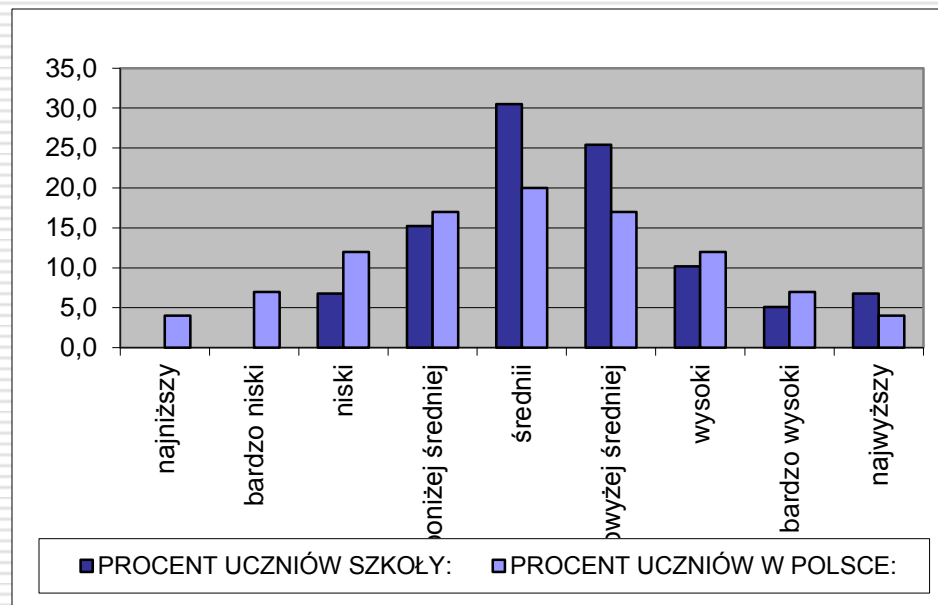
BIOLOGIA

poziom rozszerzony

SŁOWAK	55,08
ŚLĄSK	52,00
POLSKA	50,00
Liczba zdających	59

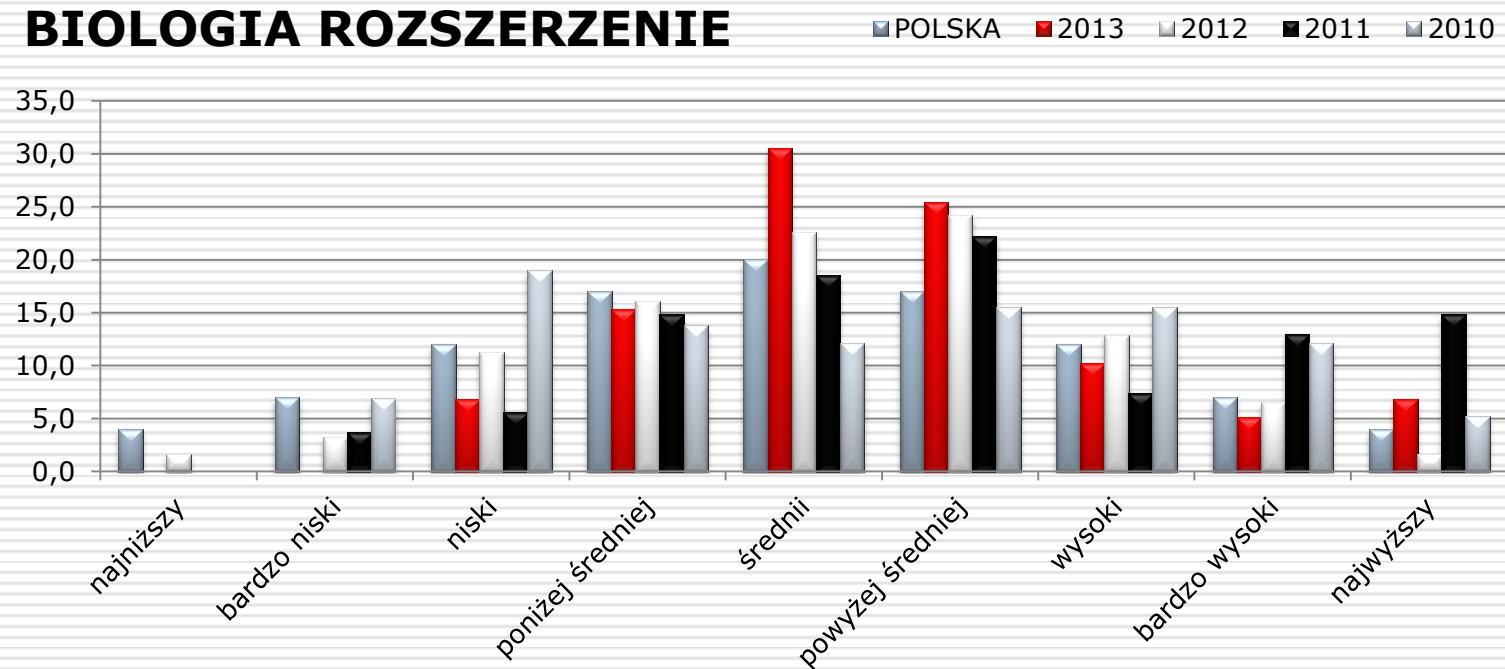
Średni wynik w Słowaku jest:

- o 10% lepszy niż w Polsce,
- o 6% lepszy niż w woj. śląskim.



PORÓWNANIE

BIOLOGIA ROZSZERZENIE



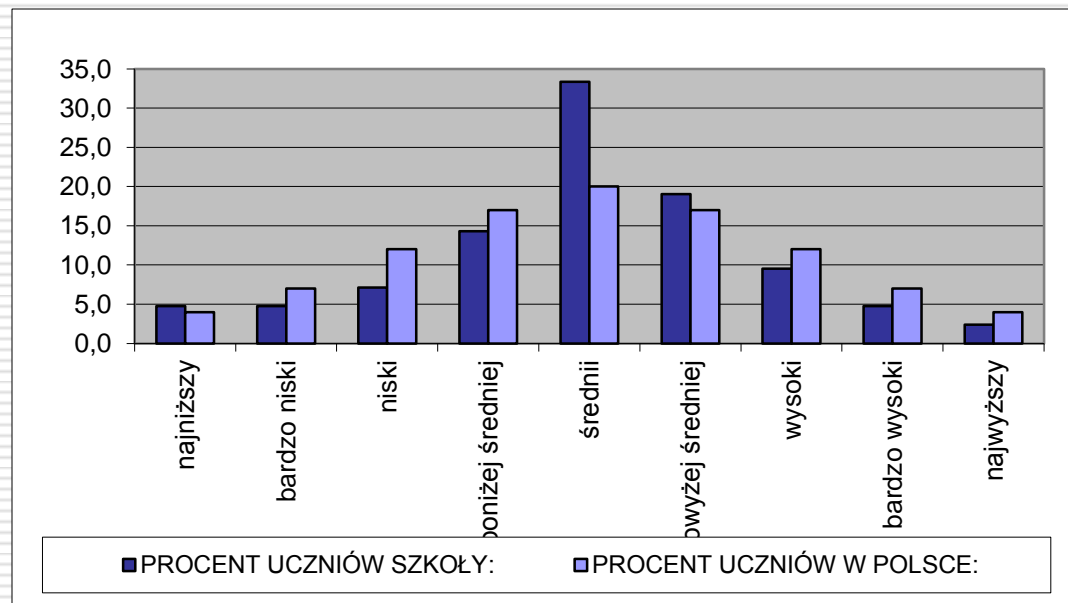
CHEMIA

poziom rozszerzony

SŁOWAK	56,25
ŚLĄSK	56
POLSKA	56
Liczba zdających	42

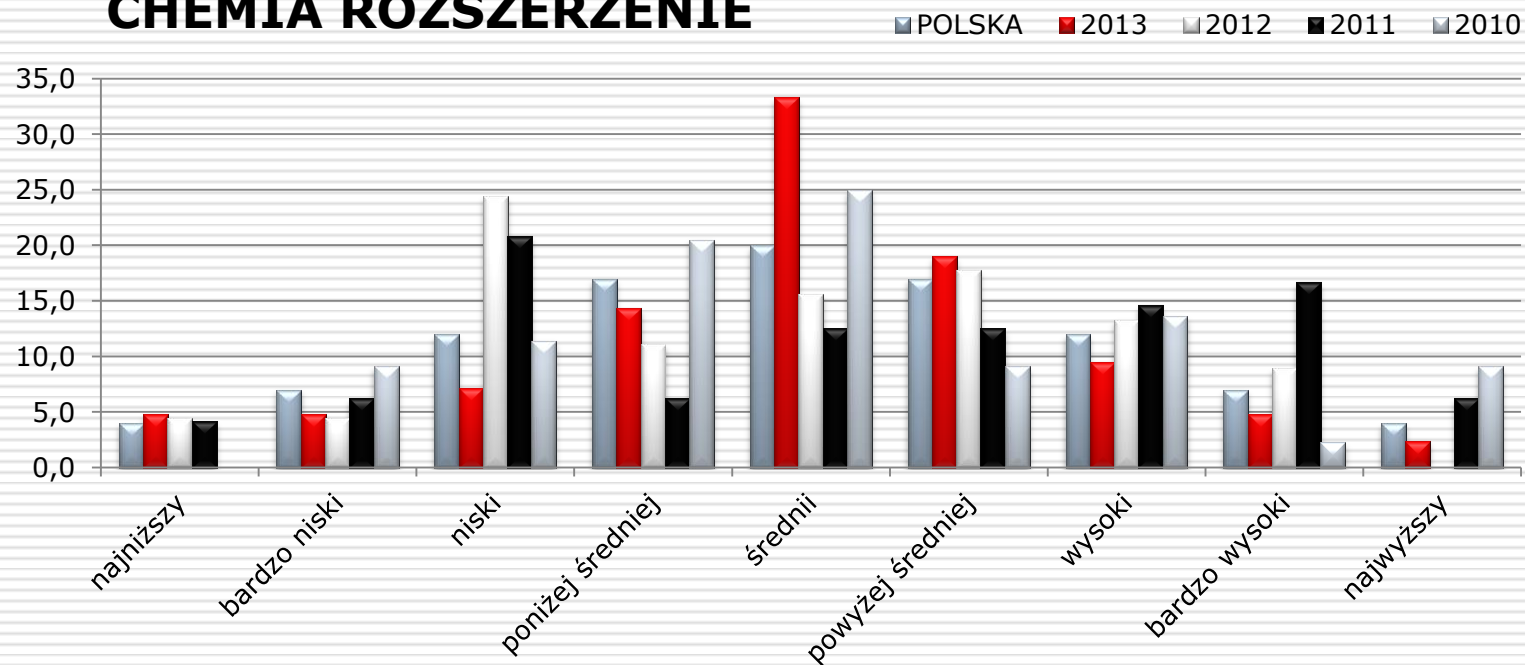
Średni wynik w Słowaku jest:

- o 0,4% lepszy niż w Polsce,
- o 0,4% lepszy niż w woj. śląskim.



PORÓWNANIE

CHEMIA ROZSZERZENIE



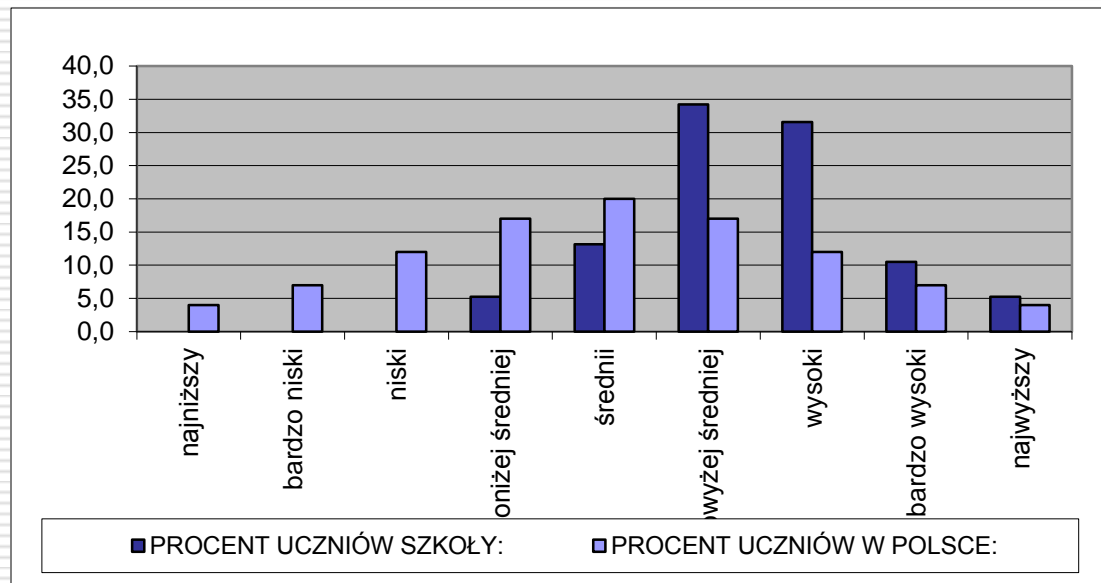
GEOGRAFIA

poziom rozszerzony

SŁOWAK	60,16
ŚLĄSK	49
POLSKA	47
Liczba zdających	38

Średni wynik w Słowaku jest:

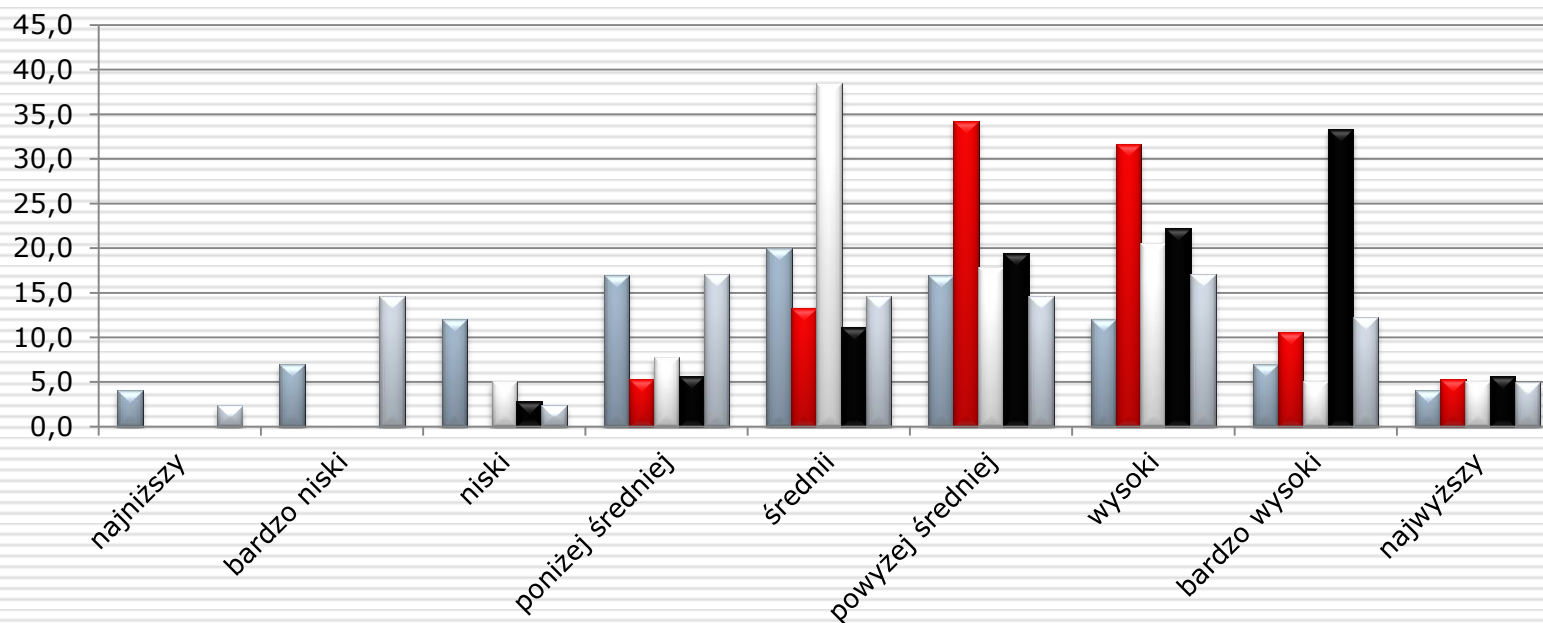
- o 28% lepszy niż w Polsce,
- o 23% lepszy niż w woj. śląskim.



PORÓWNANIE

GEOGRAFIA ROZSZERZENIE

■ POLSKA ■ 2013 ■ 2012 ■ 2011 ■ 2010



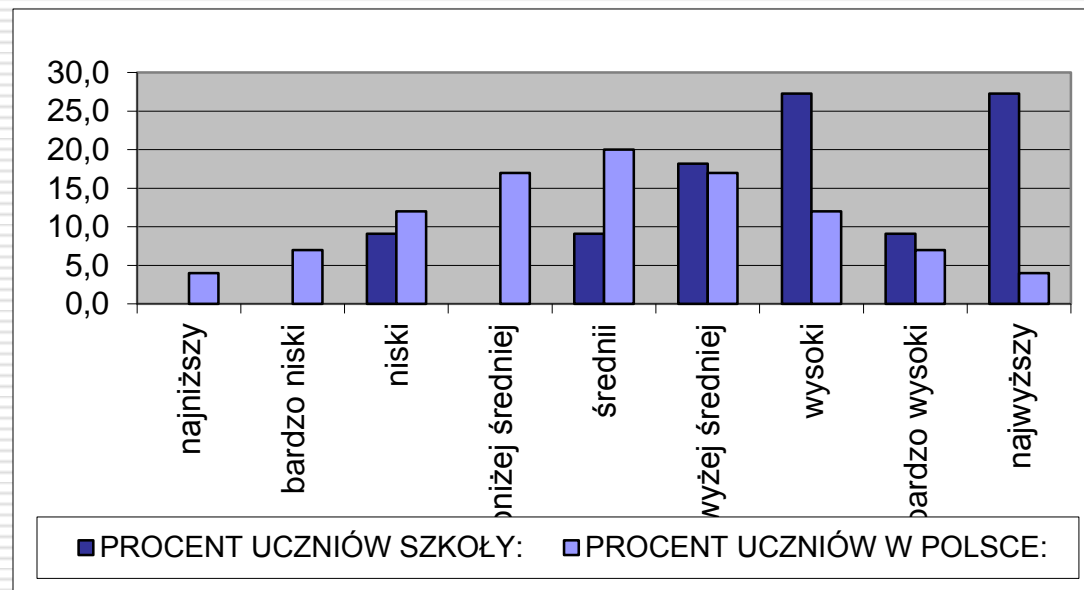
HISTORIA

poziom podstawowy

SŁOWAK	68,18
ŚLĄSK	54
POLSKA	53
Liczba zdających	11

Średni wynik w Słowaku jest:

- o 29% lepszy niż w Polsce,
- o 26% lepszy niż w woj. śląskim.



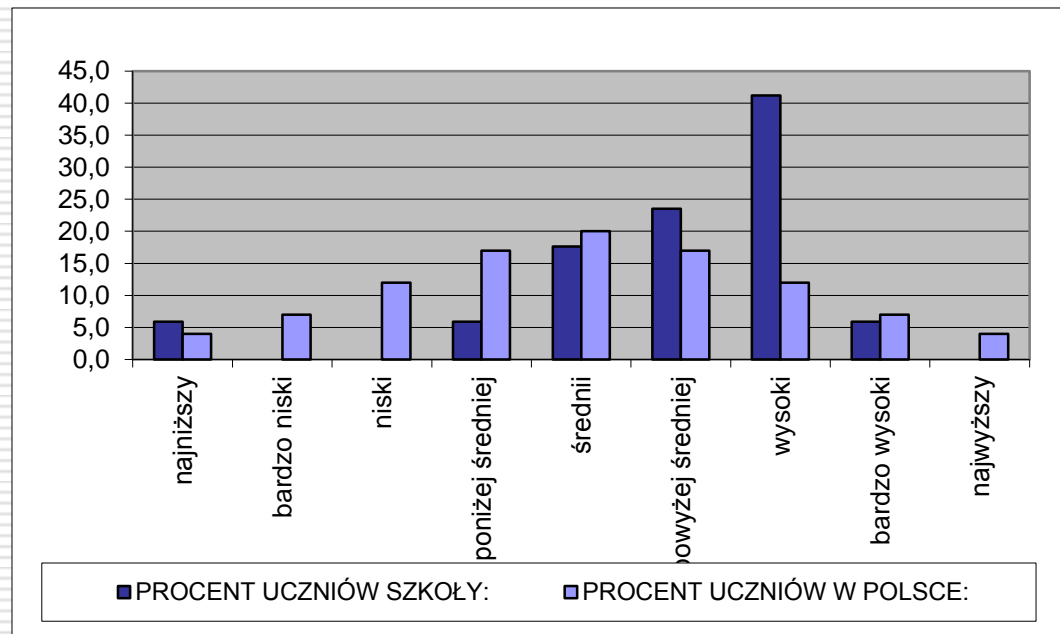
HISTORIA

poziom rozszerzony

SŁOWAK	52,50
ŚLĄSK	50
POLSKA	51
Liczba zdających	28

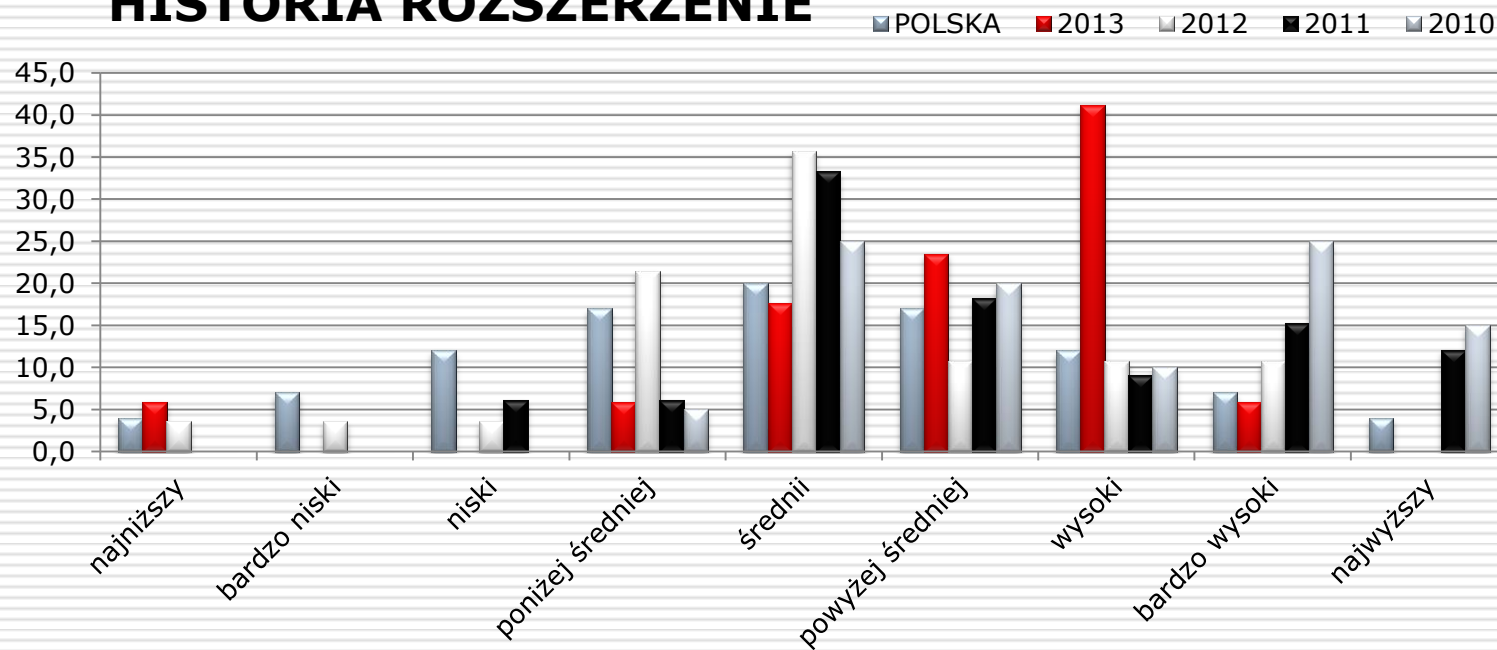
Średni wynik w Słowaku jest:

- o 3% lepszy niż w Polsce,
- o 5% lepszy niż w woj. śląskim.



PORÓWNANIE

HISTORIA ROZSZERZENIE



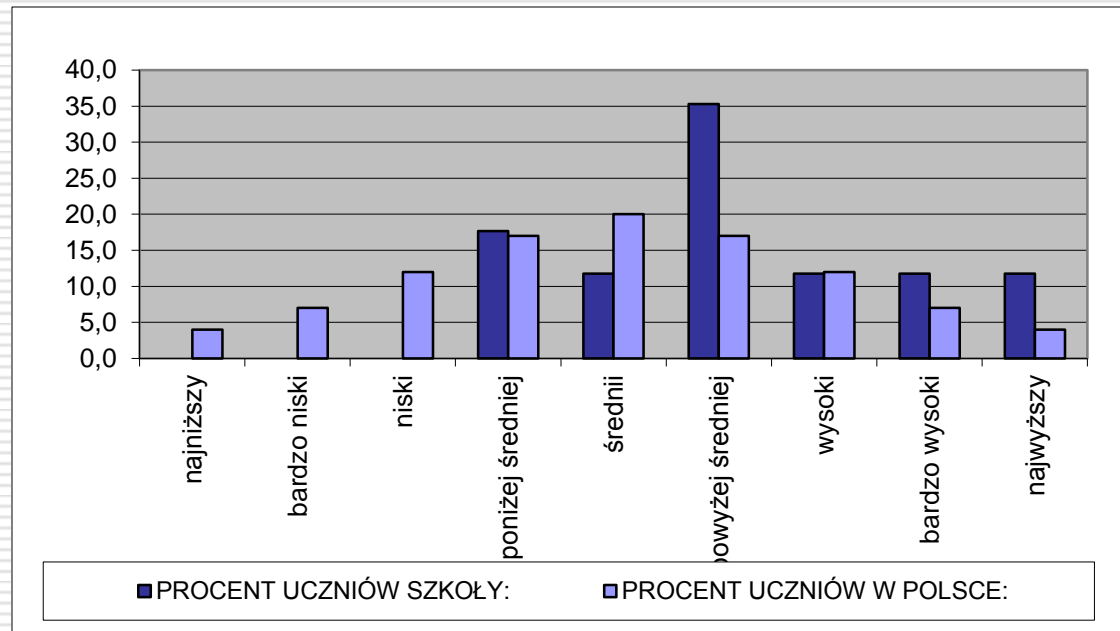
WOS

poziom rozszerzony

SŁOWAK	53,65
ŚLĄSK	44
POLSKA	42
Liczba zdających	17

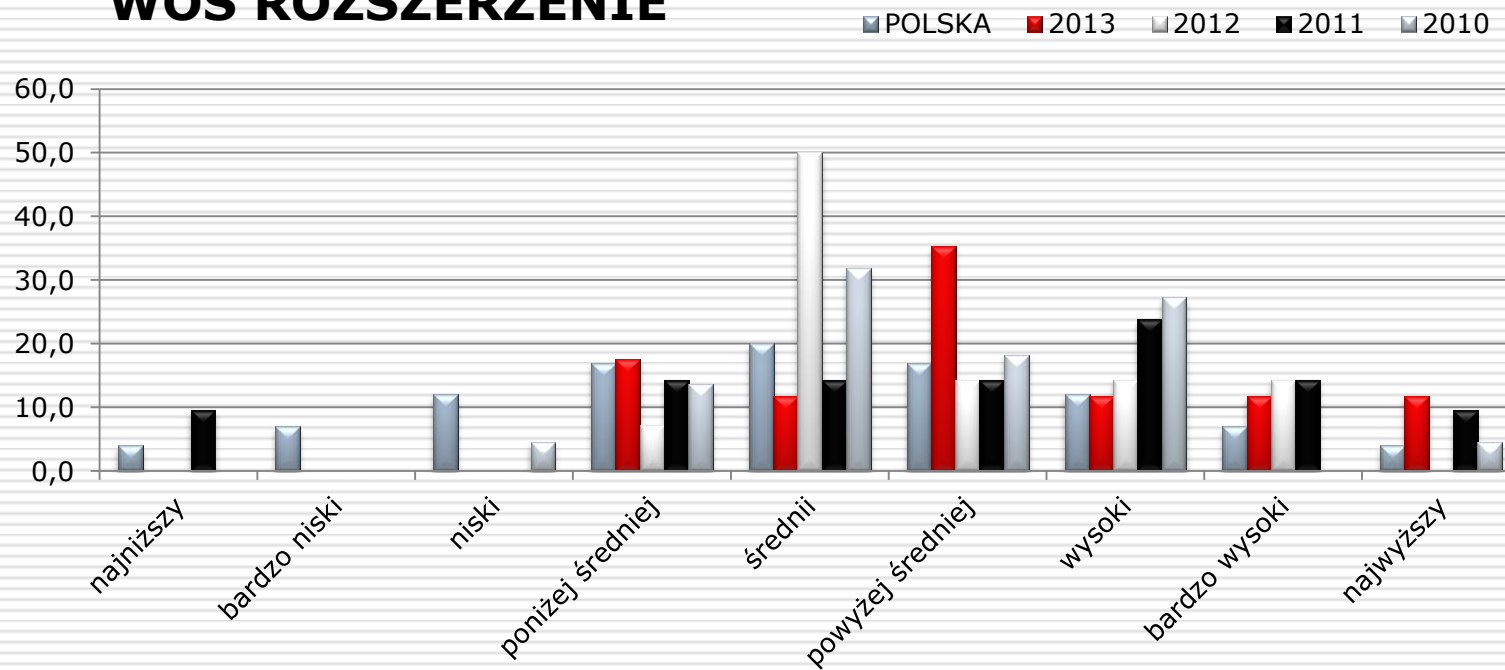
Średni wynik w Słowaku jest:

- o 28% lepszy niż w Polsce,
- o 22% lepszy niż w woj. śląskim.



PORÓWNANIE

WOS ROZSZERZENIE



EWD – edukacyjna wartość dodana

Wskaźniki obliczone na podstawie danych egzaminacyjnych z lat 2010-2012.

Liczba zdających, których wyniki uwzględniono w analizie: **628**.

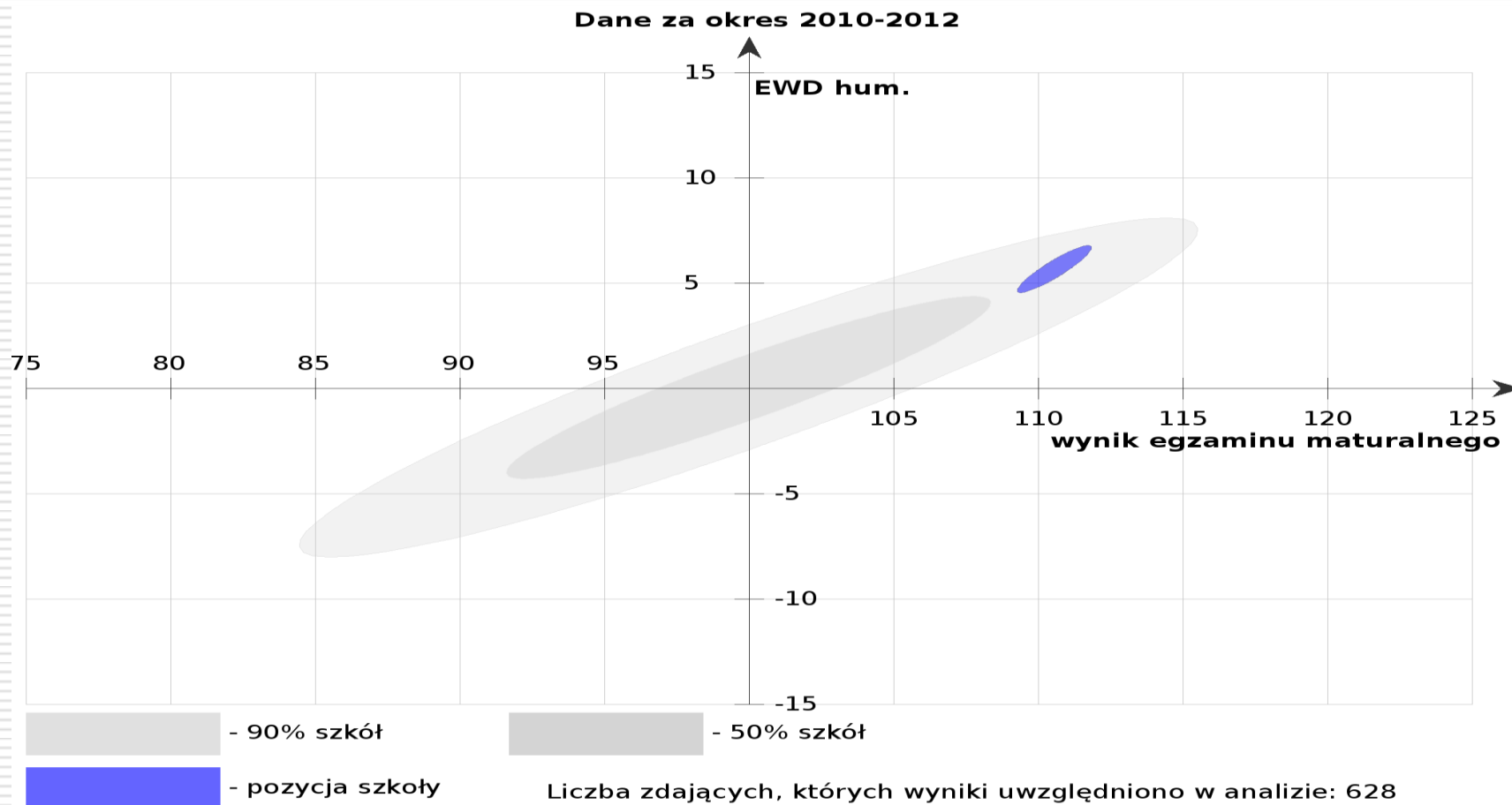
EWD z przedmiotów humanistycznych: wysoki wynik, ponadprzeciętna efektywność,

EWD z języka polskiego: wysoki wynik, ponadprzeciętna efektywność,

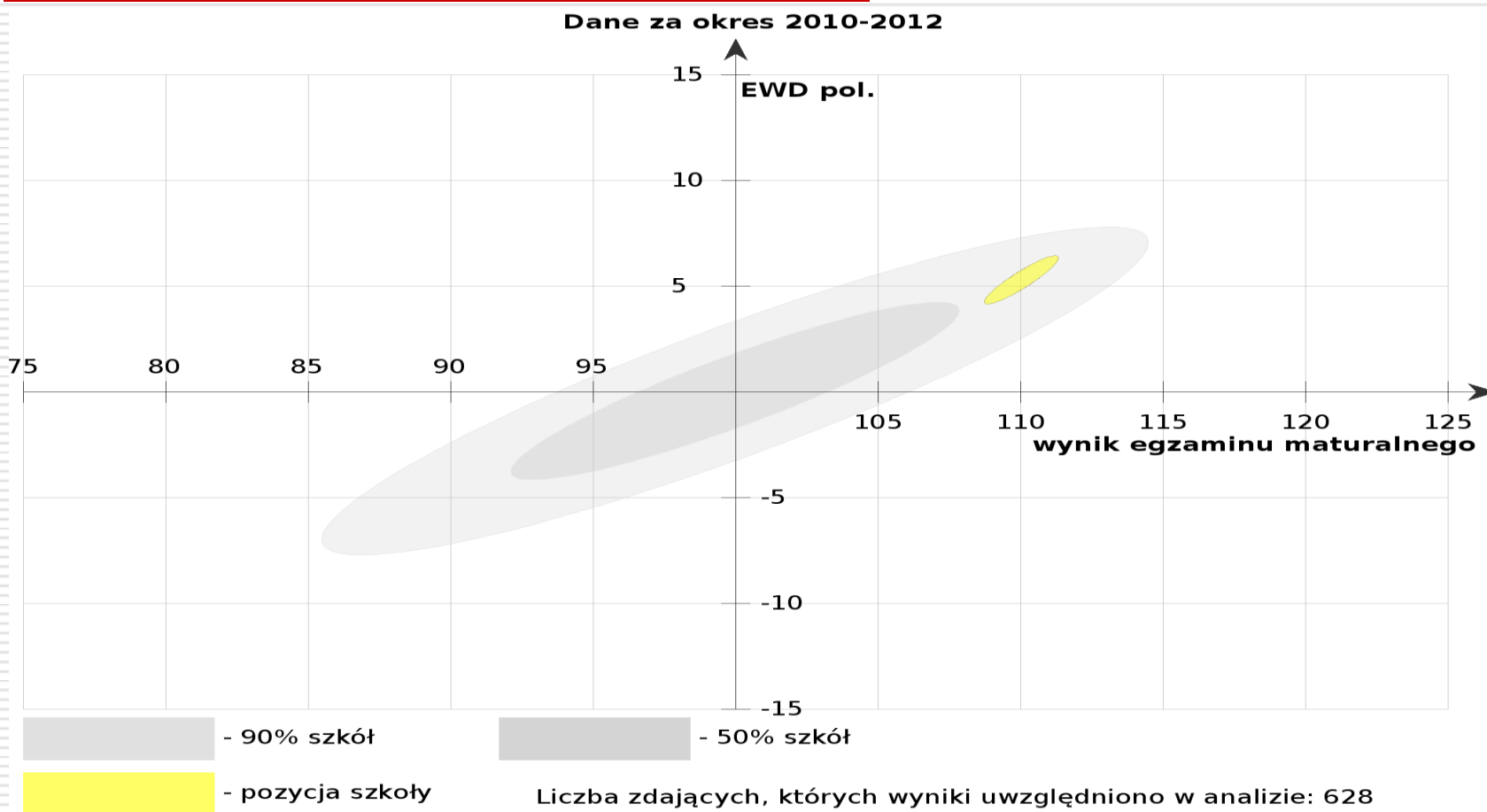
EWD z przedmiotów matematyczno – przyrodniczych: wysoki wynik końcowy, przeciętna efektywność,

EWD z matematyki: wysoki wynik końcowy, efektywność niższa od przeciętnej dla danego typu szkoły.

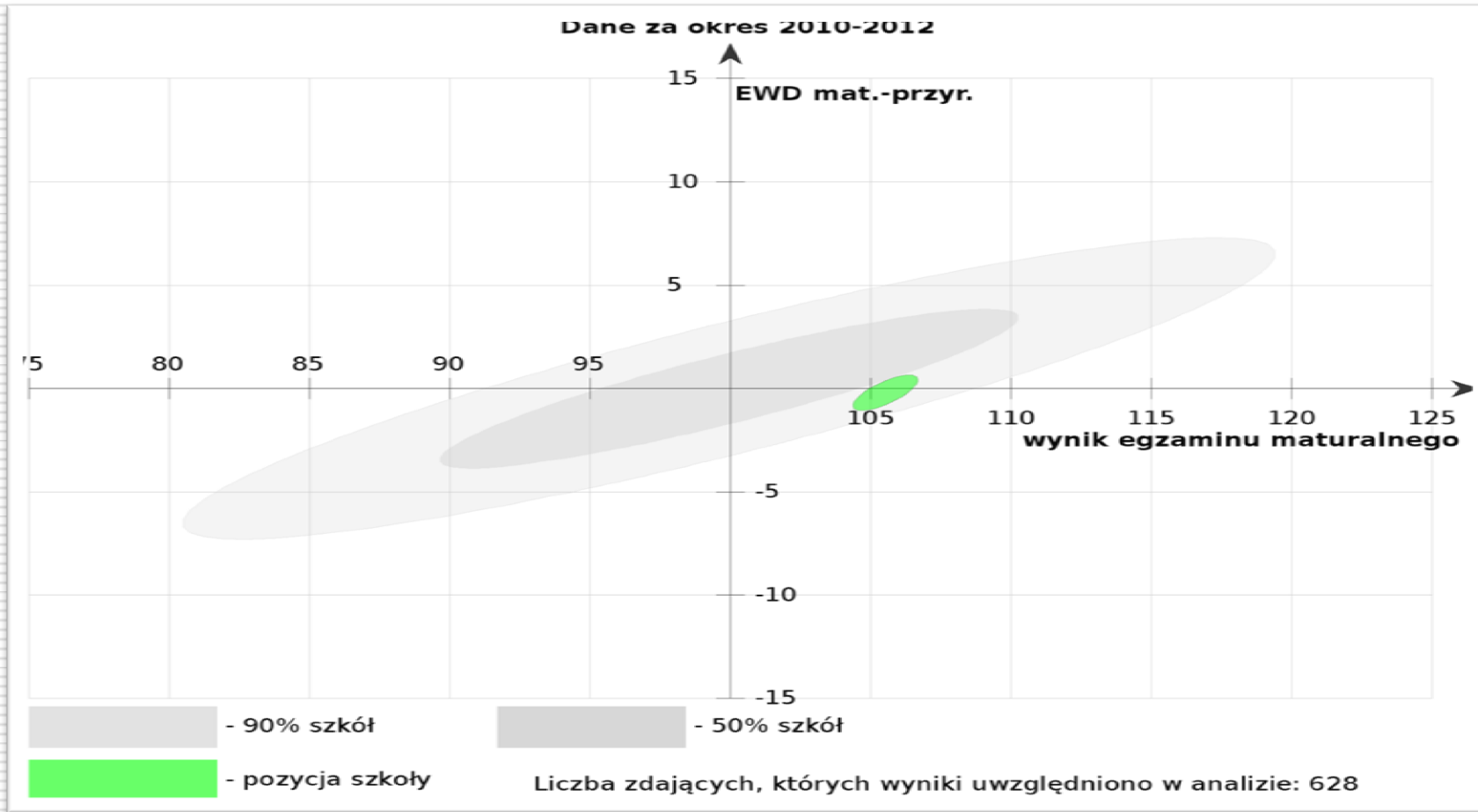
Wskaźniki obliczone na podstawie danych egzaminacyjnych z lat 2010-2012.
Liczba zdających, których wyniki uwzględniono w analizie: **628**.
j. polski 628 (185 pr), **historia** 127 (80 pr), **WOS** 72 (57 pr).



Wskaźniki obliczone na podstawie danych egzaminacyjnych z lat 2010-2012.
Liczba zdających, których wyniki uwzględniono w analizie: **628**.
j. polski 628 (185 poziom rozszerzony)



Wskaźniki obliczone na podstawie danych egzaminacyjnych z lat 2010-2012.
Liczba zdających, których wyniki uwzględniono w analizie: **628**.
matematyka 628 (178 pr), **biologia** 207 (174 pr), **chemia** 47 (136 pr),
fizyka 42 (22 pr), **geografia** 140 (113 pr), **informatyka** 3 (3 pr).



Wskaźniki obliczone na podstawie danych egzaminacyjnych z lat 2010-2012.
Liczba zdających, których wyniki uwzględniono w analizie: 628.
matematyka 628 (178 poziom rozszerzony)

