

MATURA 2012

ANALIZA WYNIKÓW EGZAMINU MATURALNEGO

w I Liceum Ogólnokształcącym
im. Juliusza Słowackiego w Chorzowie

MATURA 2012 – w kraju:

Do egzaminu przystąpiło: 343 542
absolwentów,
tegoroczni absolwenci stanowili: **96%**
zdających.

**Zdawalność matury wśród tegorocznych
absolwentów:**

w Polsce: **86% zdających,**
w woj. śląskim: **87% zdających.**

MATURA 2012 – W I LO:

Liczba uczniów w klasach trzecich: 216

Ukończyło szkołę: 214

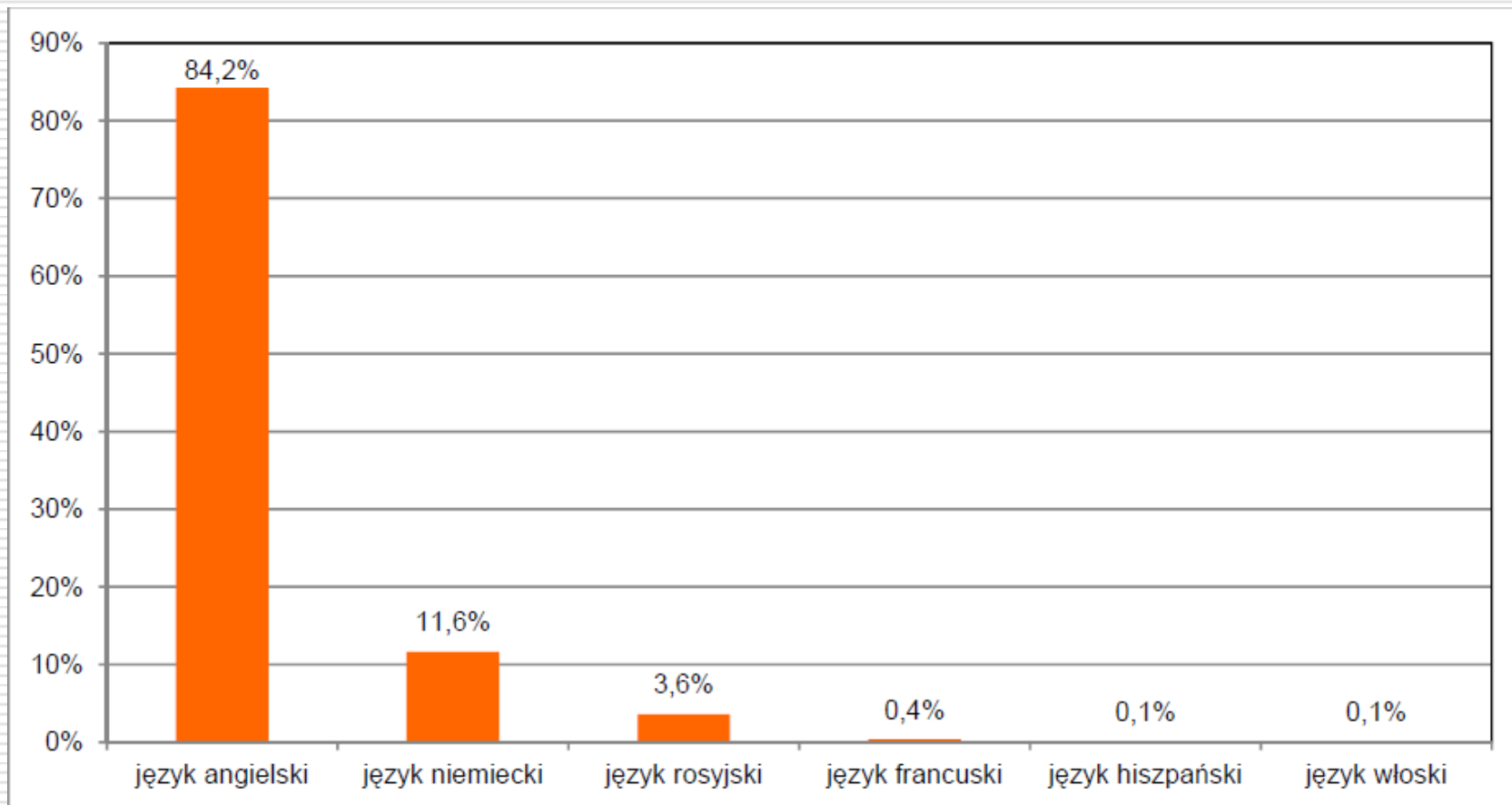
Przystąpiło do matury: 214

Uzyskało co najmniej 30% z przedmiotów obowiązkowych:

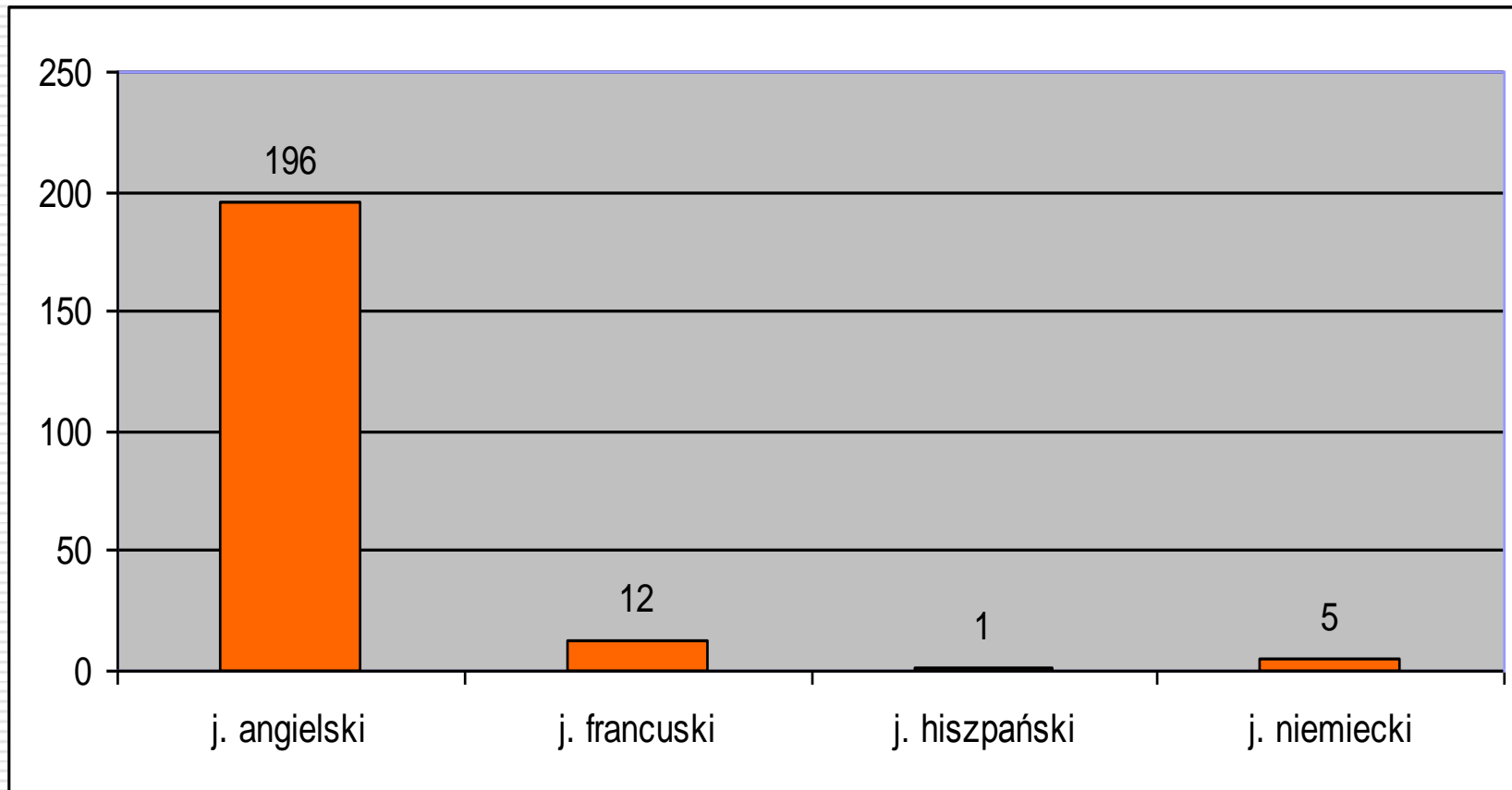
w sesji wiosennej 212 (99%)

wraz z sesją poprawkową 214 (100%)

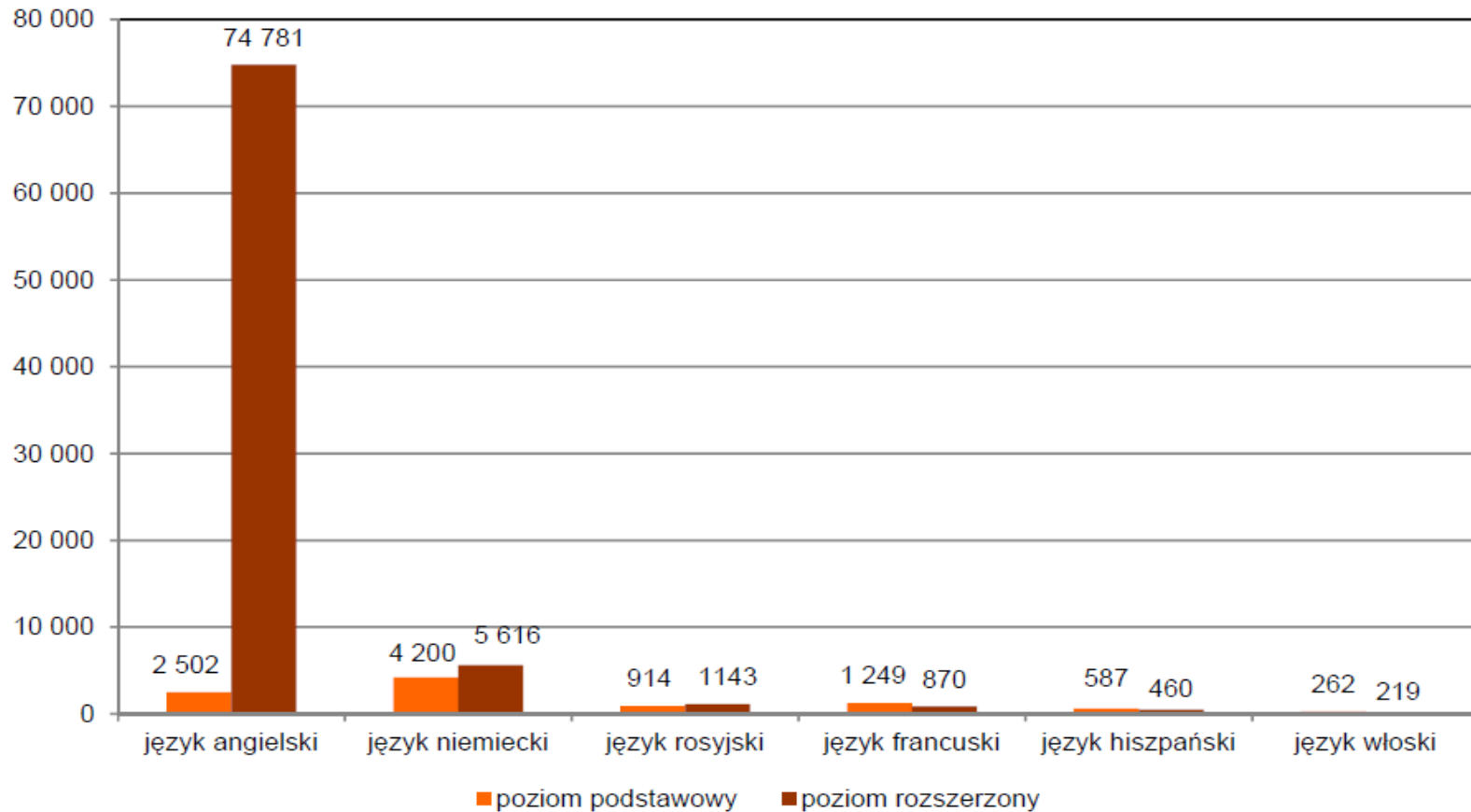
Wybór języków obcych jako przedmiotów obowiązkowych - w kraju:



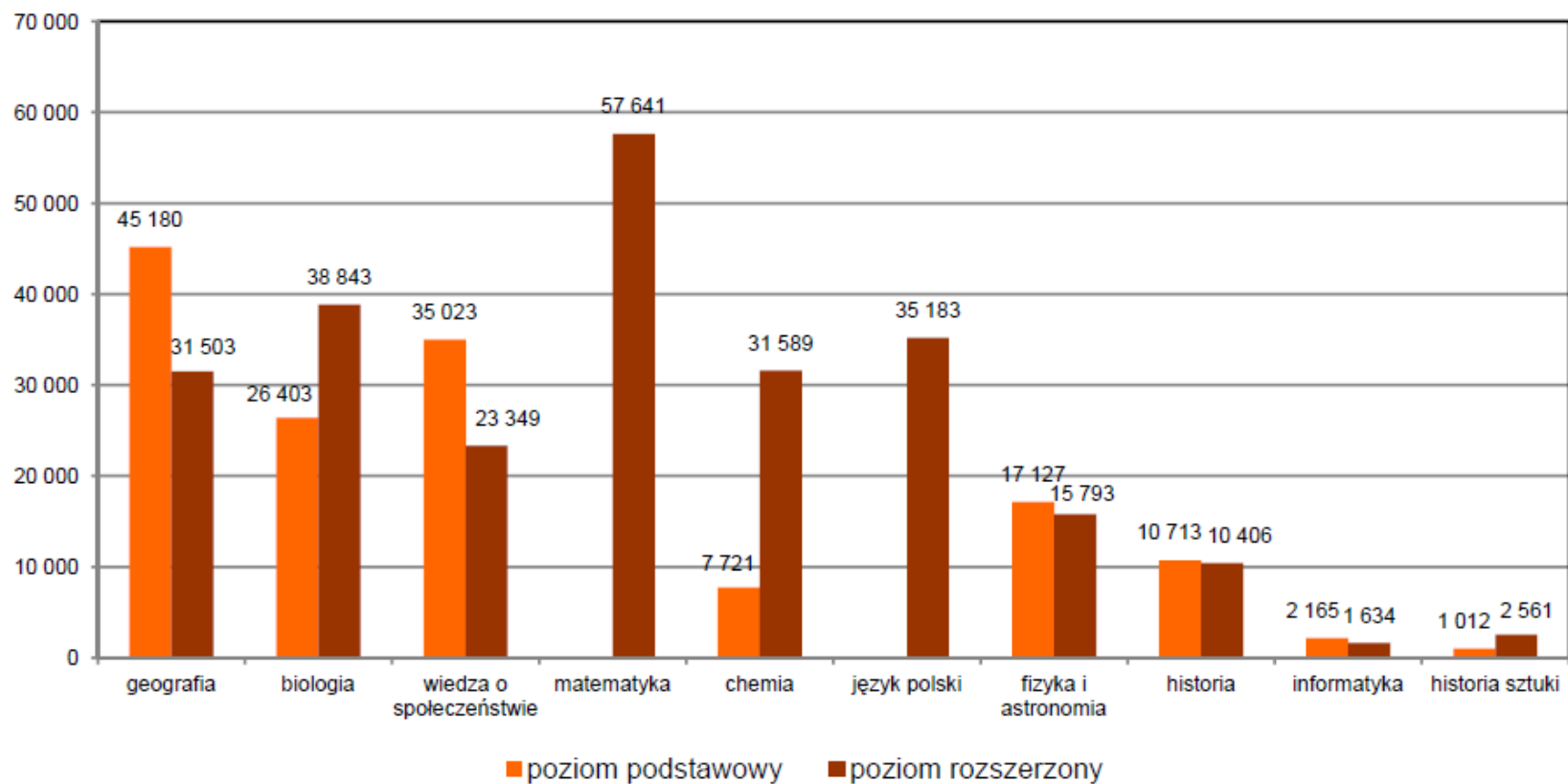
Wybór języków obcych jako przedmiotów obowiązkowych - w I LO:



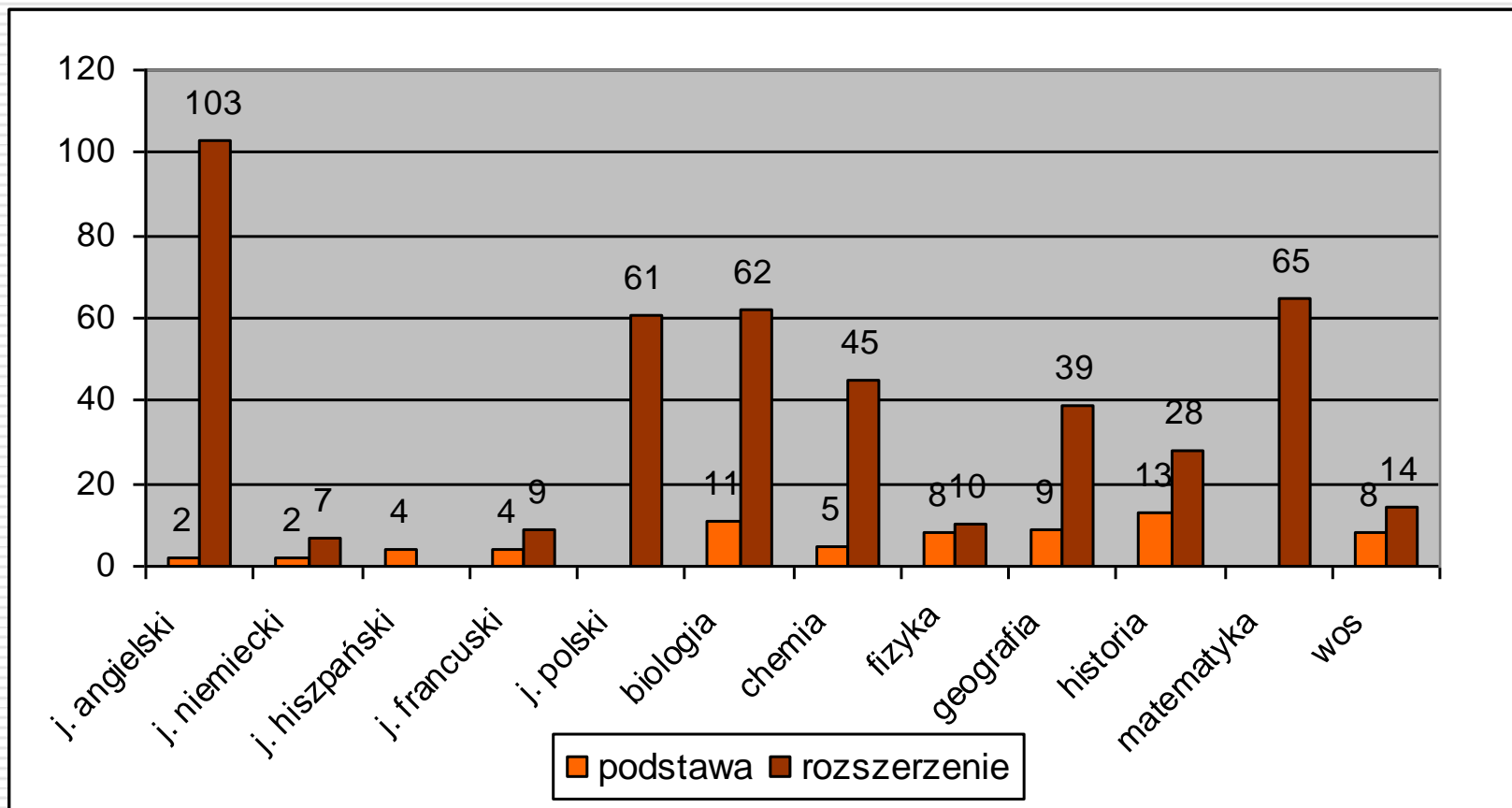
Wybór języków obcych jako przedmiotów dodatkowych - w kraju:



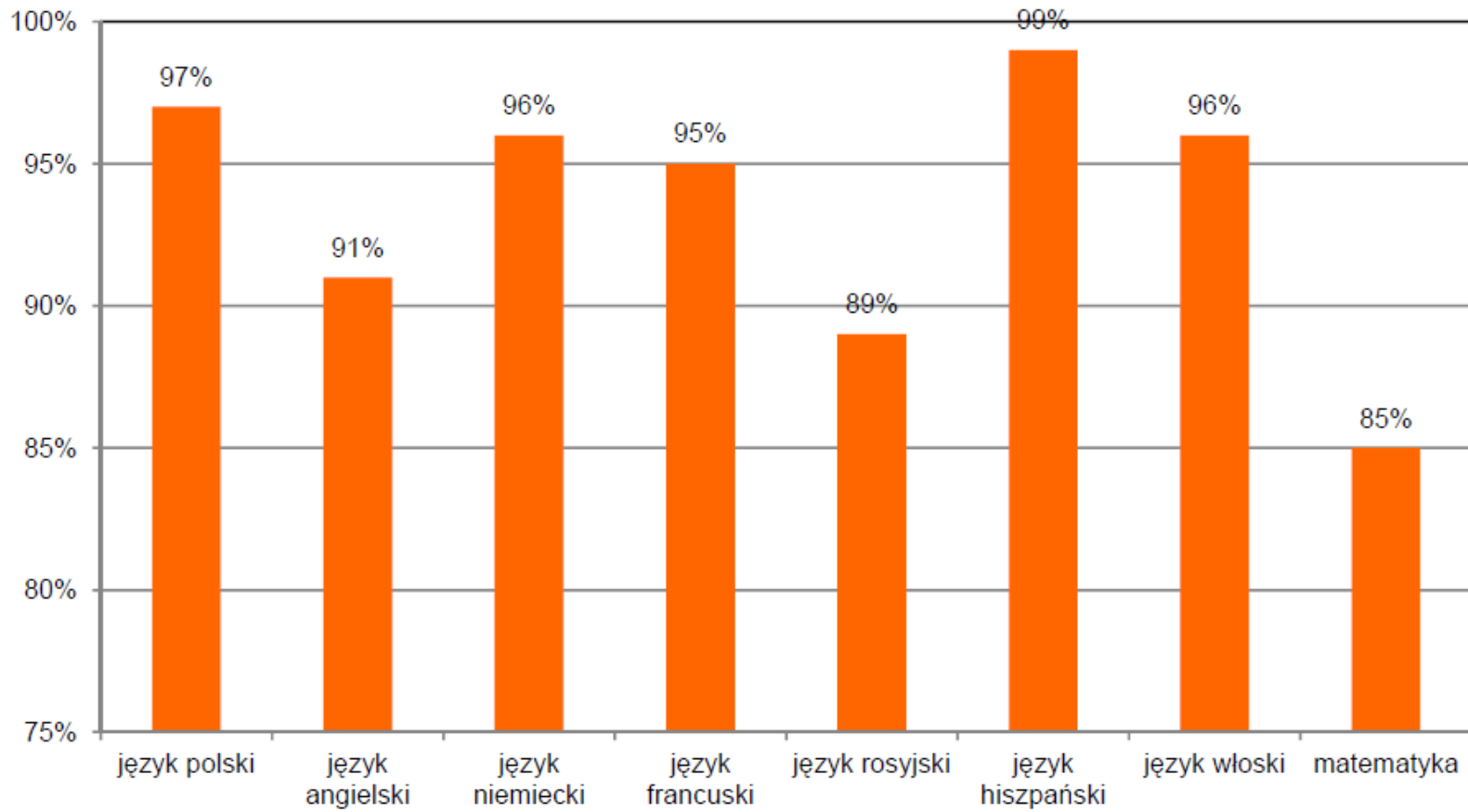
Wybór przedmiotów dodatkowych i poziomu egzaminu - w kraju:



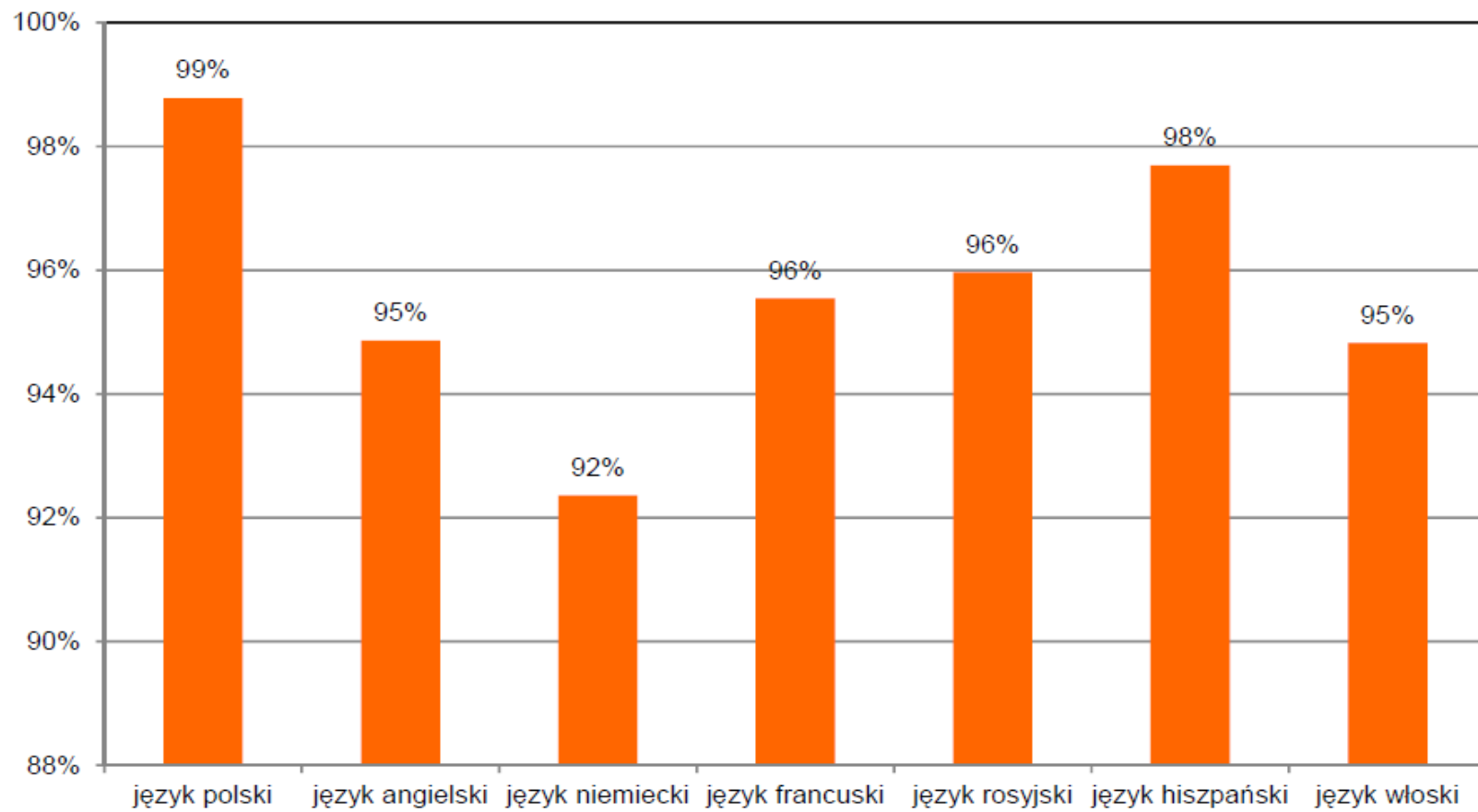
Wybór przedmiotów dodatkowych i poziomu egzaminu - w I LO:



Zdawalność egzaminów z przedmiotów obowiązkowych, **egzamin pisemny** – w kraju:



Zdawalność egzaminów z przedmiotów obowiązkowych, **egzamin ustny** – w kraju:



MATURA USTNA

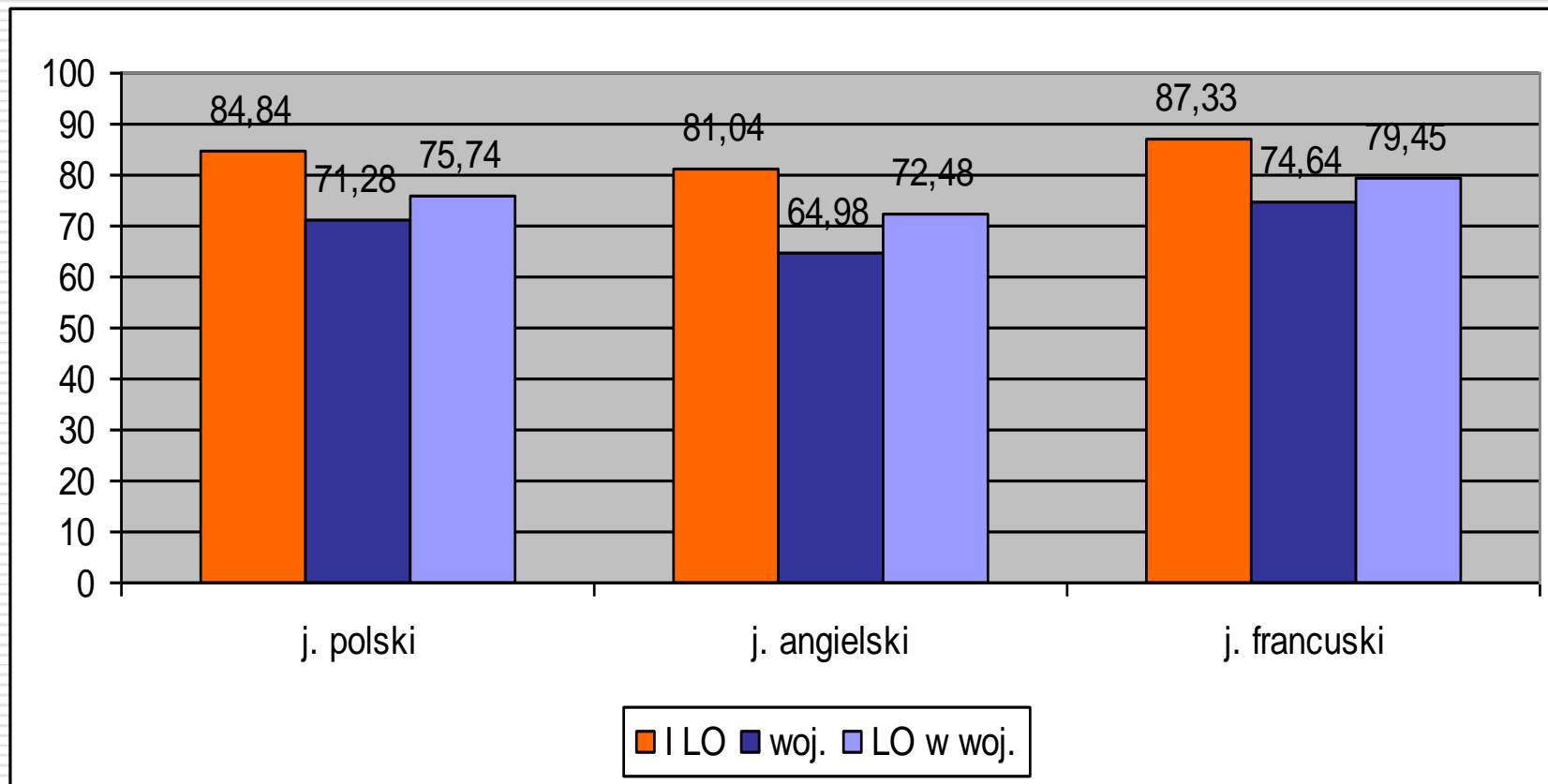


MATURA USTNA

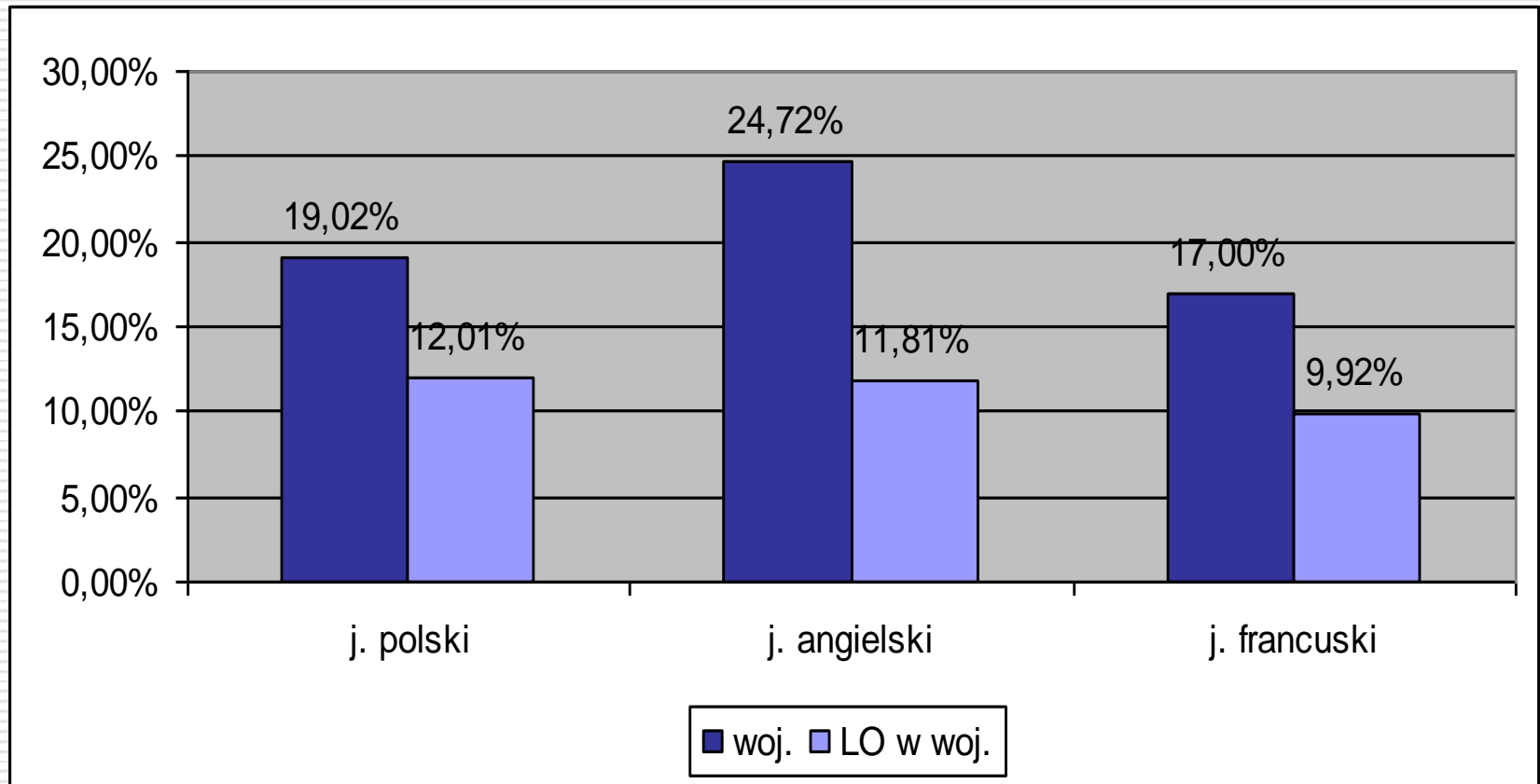
PRZEDMIOTY OBOWIĄZKOWE

| Przedmiot obowiązkowy | Liczba zdających | Odsetek sukcesów | ŚREDNI WYNIK W % | | | % ŚREDNIEJ | |
|-----------------------|------------------|------------------|------------------|-------|-----------|------------|-----------|
| | | | I LO | woj. | LO w woj. | woj. | LO w woj. |
| J. POLSKI | 214 | 100% | 84,84 | 71,28 | 75,74 | 119,02% | 112,01% |
| J. ANGIELSKI | 196 | 100% | 81,04 | 64,98 | 72,48 | 124,72% | 111,81% |
| J. FRANCUSKI | 12 | 100% | 87,33 | 74,64 | 79,45 | 117,00% | 109,92% |
| J. NIEMIECKI | 5 | 100% | 51,40 | | | | |

MATURA USTNA PRZEDMIOTY OBOWIĄZKOWE



MATURA USTNA PRZEDMIOTY OBOWIĄZKOWE



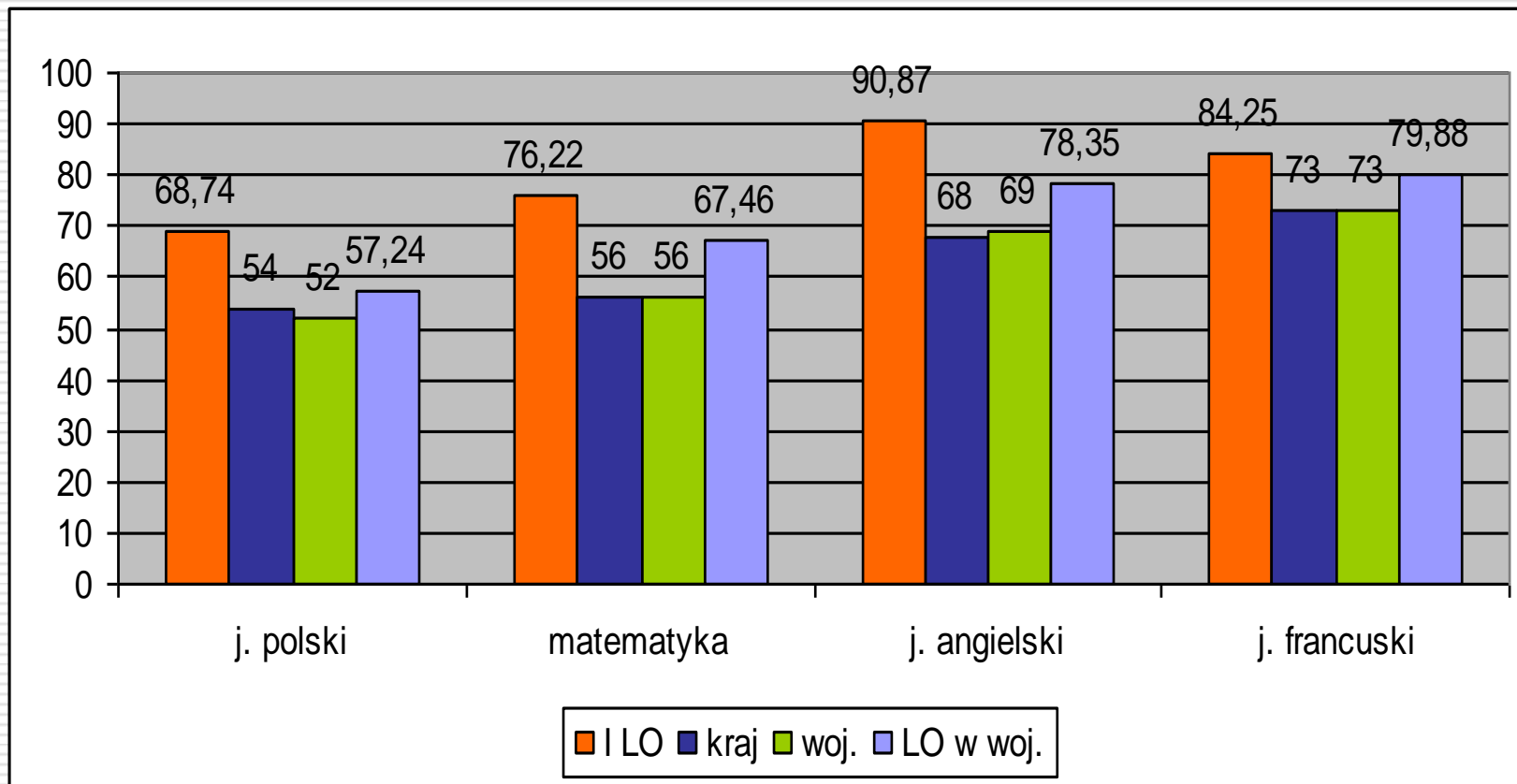
MATURA PISEMNA



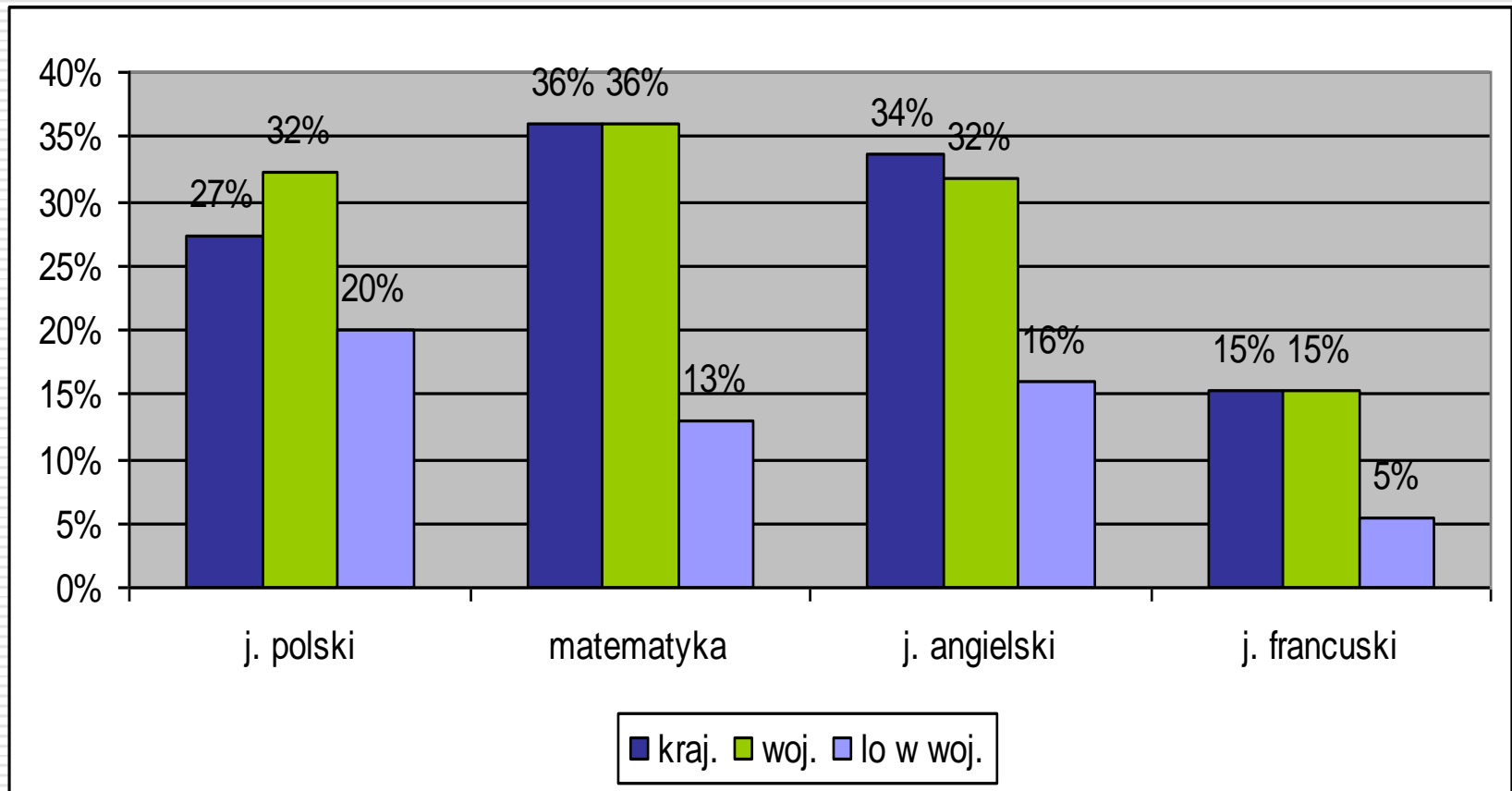
MATURA PISEMNA PRZEDMIOTY OBOWIĄZKOWE

| Przedmiot obowiązkowy | Liczba zdających | Odsetek sukcesów | ŚREDNI WYNIK W % | | | % ŚREDNIEJ | | | |
|-----------------------|------------------|------------------|------------------|---------|--------|------------|-------|---------|-----------|
| | | | w I LO | w kraju | w woj. | LO w woj. | kraj. | woj. | LO w woj. |
| J. POLSKI | 214 | 100% | 68,74 | 54 | 52 | 57,24 | 127% | 132,19% | 120,09% |
| MATEMATYKA | 214 | 100% | 76,22 | 56 | 56 | 67,46 | 136% | 136,11% | 112,99% |
| J. ANGIELSKI | 196 | 100% | 90,87 | 68 | 69 | 78,35 | 134% | 131,70% | 115,98% |
| J. FRANCUSKI | 12 | 100% | 84,25 | 73 | 73 | 79,88 | 115% | 115,41% | 105,47% |
| J. HISZPAŃSKI | 1 | 100% | 62,00 | | | | | | |
| J. NIEMIECKI | 5 | 100% | 78,80 | | | | | | |

MATURA PISEMNA PRZEDMIOTY OBOWIĄZKOWE



MATURA PISEMNA PRZEDMIOTY OBOWIĄZKOWE



MATURA PISEMNA

PRZEDMIOTY DODATKOWE

| Przedmiot dodatkowy | Poziom egzaminu | Liczba zdających | ŚREDNI WYNIK W % | | | % ŚREDNIEJ | |
|---------------------|-----------------|------------------|------------------|---------|--------|----------------|----------------|
| | | | w I LO | w kraju | w woj. | kraj. | woj. |
| BIOLOGIA | P | 11 | 52,18 | 37 | 40 | 141,03% | 130,45% |
| | R | 62 | 57,73 | 55 | 58 | 104,96% | 99,53% |
| CHEMIA | R | 45 | 50,42 | 53 | 52 | 95,13% | 96,96% |
| FIZYKA | P | 8 | 41,50 | 35 | 37 | 118,57% | 112,16% |
| | R | 10 | 42,60 | 41 | 44 | 103,90% | 96,82% |
| GEOGRAFIA | P | 9 | 62,22 | 49 | 54 | 126,98% | 115,22% |
| | R | 39 | 59,74 | 53 | 56 | 112,72% | 106,68% |
| HISTORIA | P | 13 | 71,77 | 54 | 57 | 132,91% | 125,91% |
| | R | 28 | 52,50 | 51 | 50 | 102,94% | 105,00% |
| MATEMATYKA | R | 65 | 48,37 | 48 | 48 | 100,77% | 100,77% |
| WOS | P | 8 | 58,00 | 41 | 44 | 141,46% | 131,82% |
| | R | 14 | 43,57 | 38 | 40 | 114,66% | 108,93% |

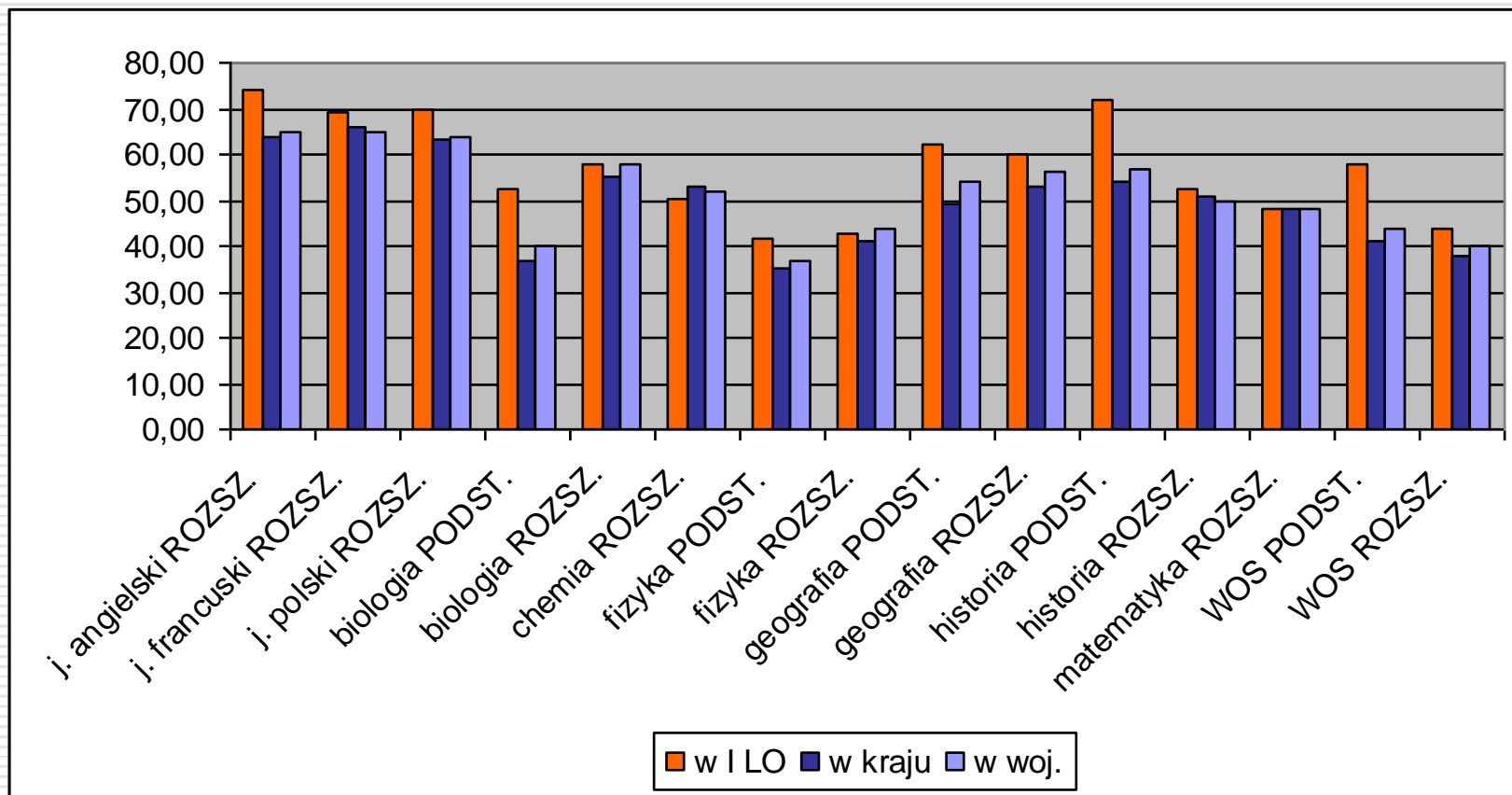
MATURA PISEMNA

PRZEDMIOTY DODATKOWE

| Przedmiot dodatkowy | Poziom egzaminu | Liczba zdających | ŚREDNI WYNIK W % | | | % ŚREDNIEJ | |
|---------------------|-----------------|------------------|------------------|---------|--------|------------|---------|
| | | | w I LO | w kraju | w woj. | kraj. | woj. |
| J. ANGIELSKI | R | 103 | 73,80 | 64 | 65 | 115,31% | 113,54% |
| J. FRANCUSKI | R | 9 | 69,78 | 66 | 65 | 105,73% | 107,35% |
| J. POLSKI | R | 61 | 69,38 | 63 | 64 | 110,13% | 108,41% |

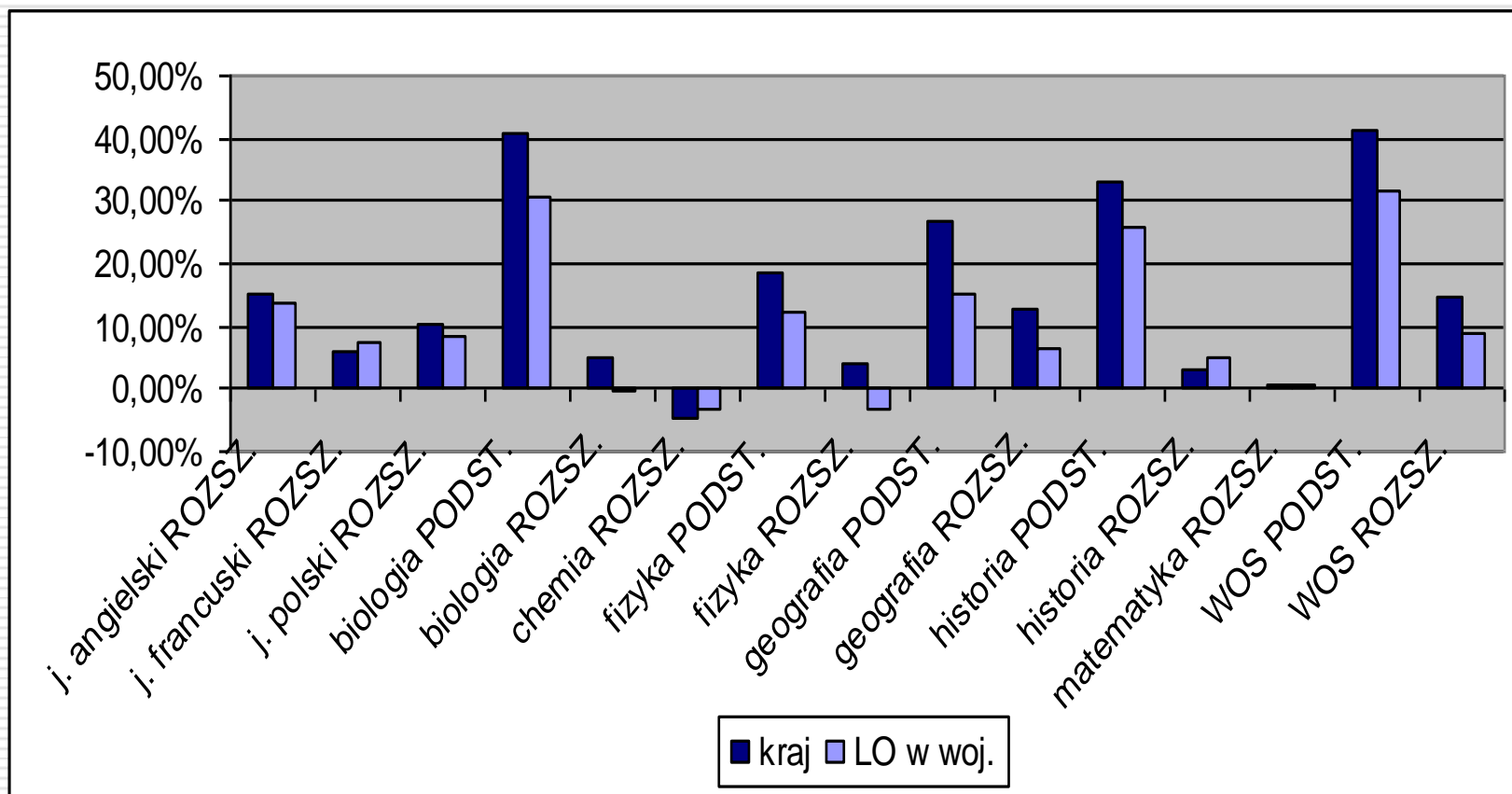
MATURA PISEMNA PRZEDMIOTY DODATKOWE

średnie wyniki w porównaniu z krajem i województwem



MATURA PISEMNA

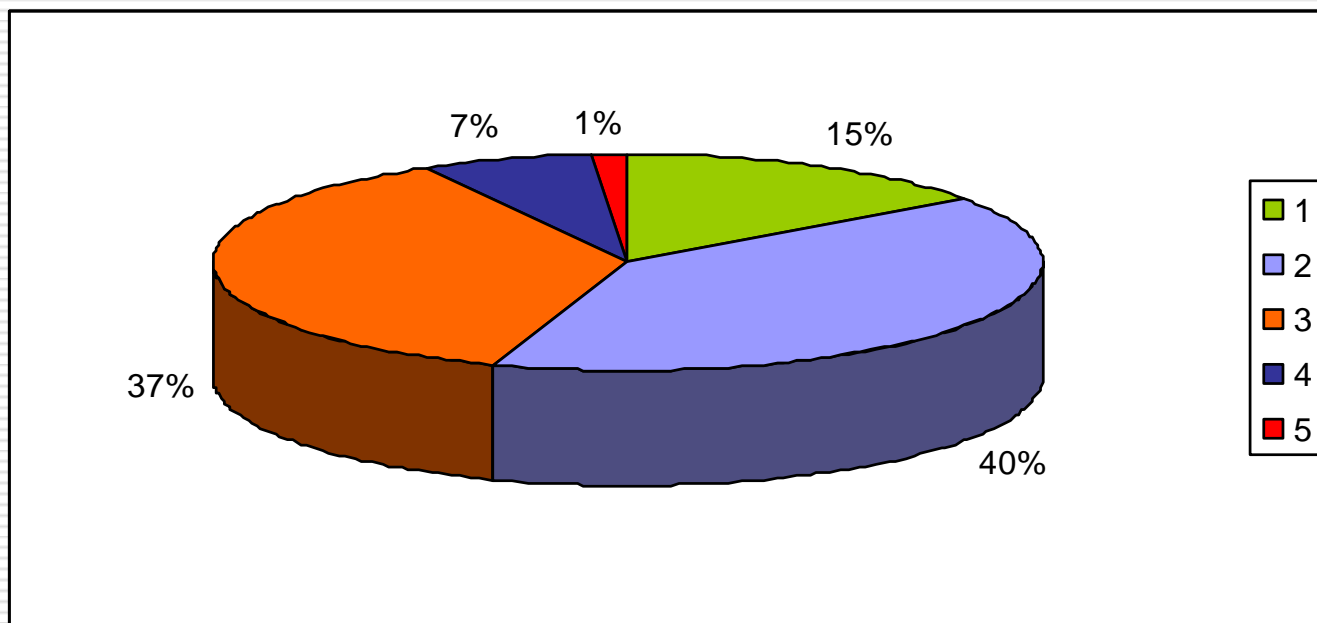
PRZEDMIOTY DODATKOWE



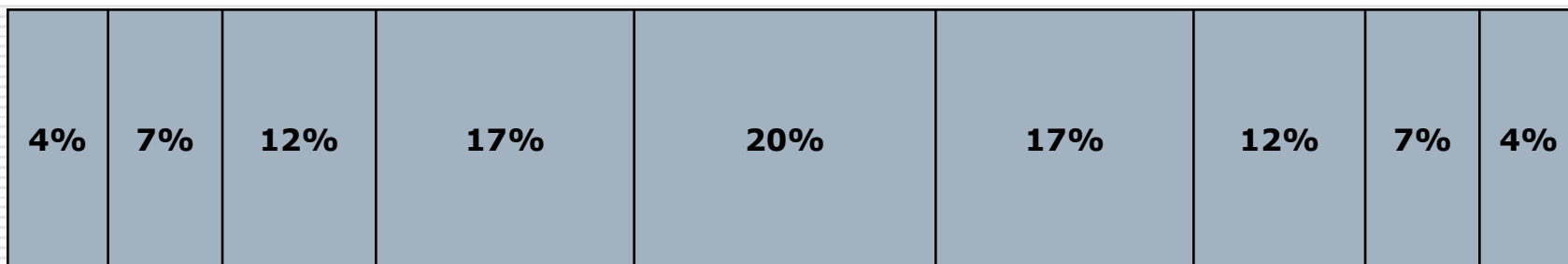
MATURA PISEMNA

PRZEDMIOTY DODATKOWE

liczba wybieranych przedmiotów



WYNIKI W SKALI STANINOWEJ



NAJNIŻSZY

NAJWYŻSZY

BARDZO NISKI

BARDZO WYSOKI

NISKI

WYSOKI

PONIŻEJ ŚREDNIE POWYŻEJ ŚREDNIEJ

ŚREDNI

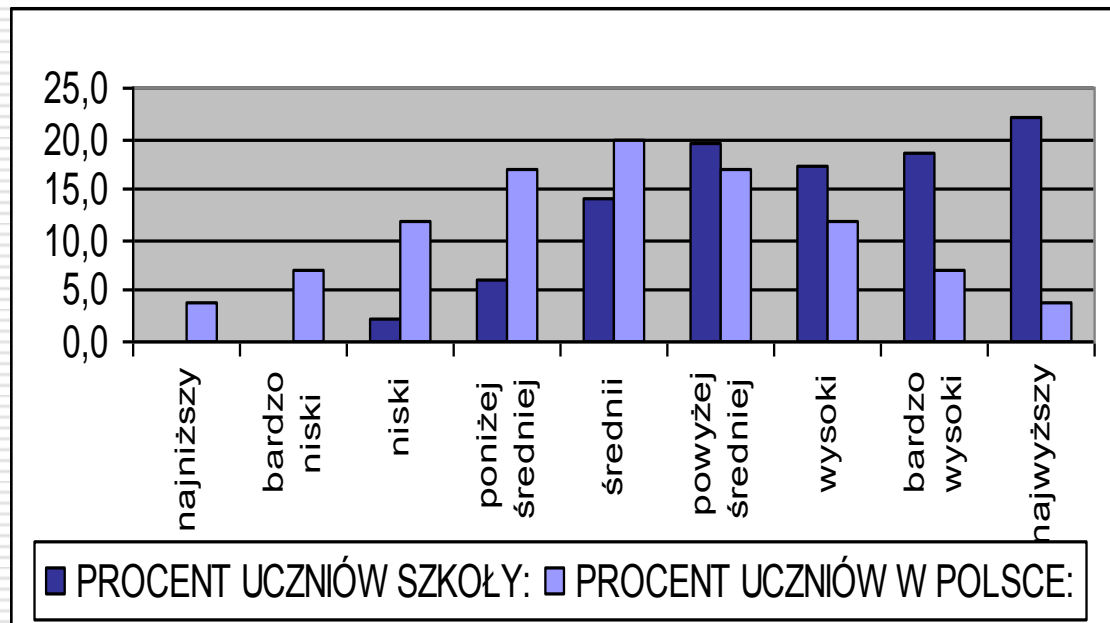
JĘZYK POLSKI

poziom podstawowy

| | |
|-------------------------|--------------|
| SŁOWAK | 68,74 |
| LO ŚLĄSK | 57,24 |
| ŚLĄSK | 52,54 |
| POLSKA | 52 |
| Liczba zdających | 214 |

Średni wynik w Słowaku jest:

- o 32% lepszy niż w Polsce,
- o 27% lepszy niż w woj. śląskim.



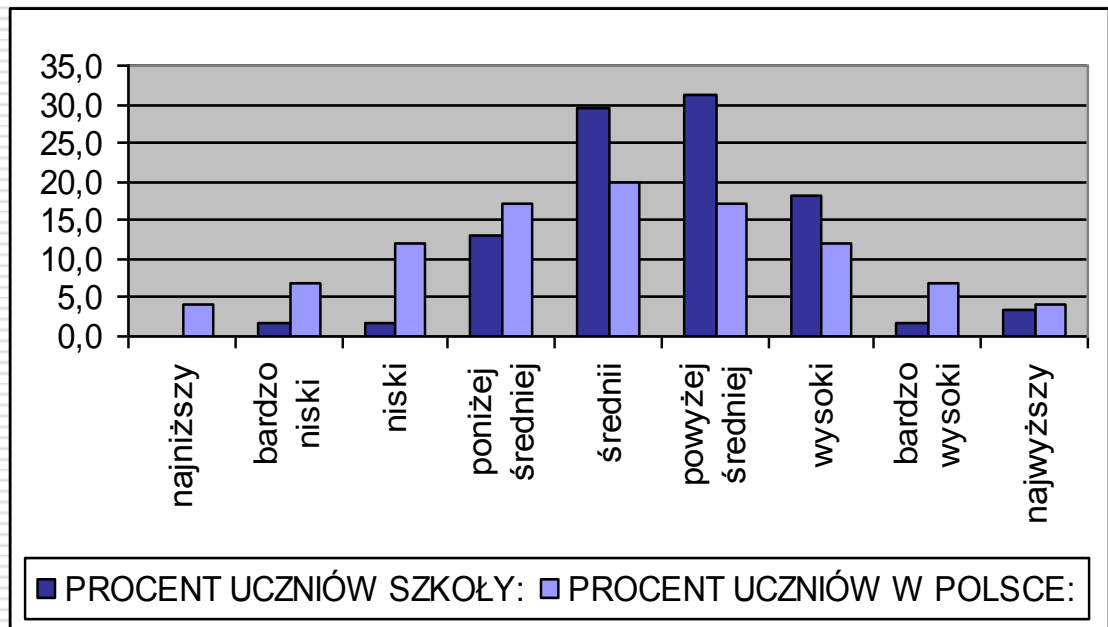
JĘZYK POLSKI

poziom rozszerzony

| | |
|-------------------------|--------------|
| SŁOWAK | 69,48 |
| ŚLĄSK | 64 |
| POLSKA | 63 |
| Liczba zdających | 62 |

Średni wynik w Słowaku jest:

- o 15% lepszy niż w Polsce,
- o 14% lepszy niż w woj. śląskim.



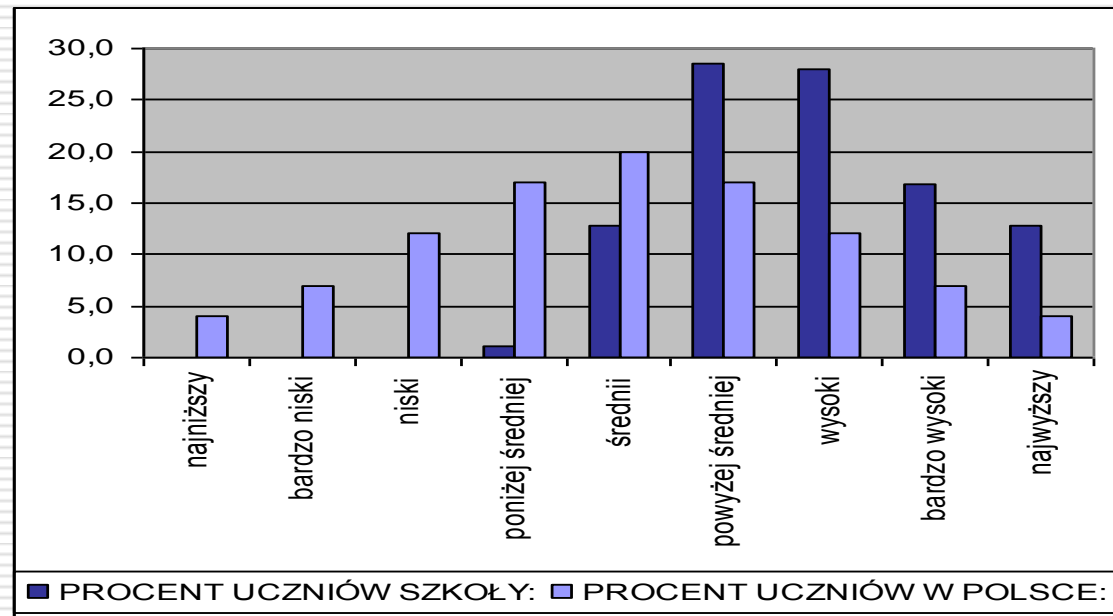
JĘZYK ANGIELSKI

poziom podstawowy

| | |
|-------------------------|--------------|
| SŁOWAK | 90,87 |
| LO ŚLĄSK | 78,35 |
| ŚLĄSK | 70,41 |
| POLSKA | 69,00 |
| Liczba zdających | 196 |

Średni wynik w Słowaku jest:

- o 32% lepszy niż w Polsce,
- o 34% lepszy niż w woj. śląskim.



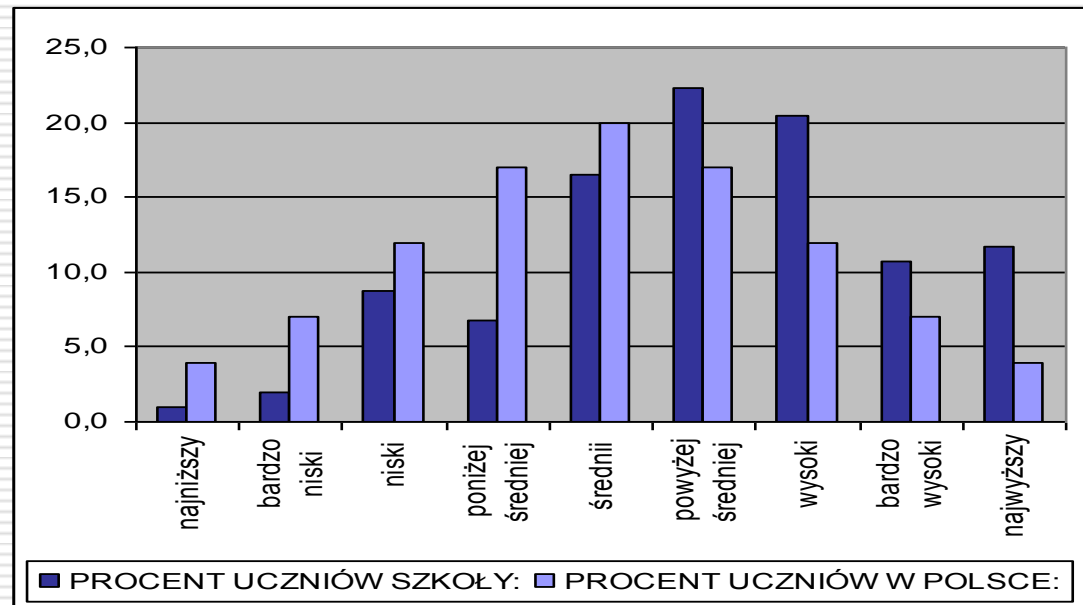
JĘZYK ANGIELSKI

poziom rozszerzony

| | |
|-------------------------|--------------|
| SŁOWAK | 73,80 |
| ŚLĄSK | 65 |
| POLSKA | 64 |
| Liczba zdających | 103 |

Średni wynik w Słowaku jest:

- o 15% lepszy niż w Polsce,
- o 14% lepszy niż w woj. śląskim.



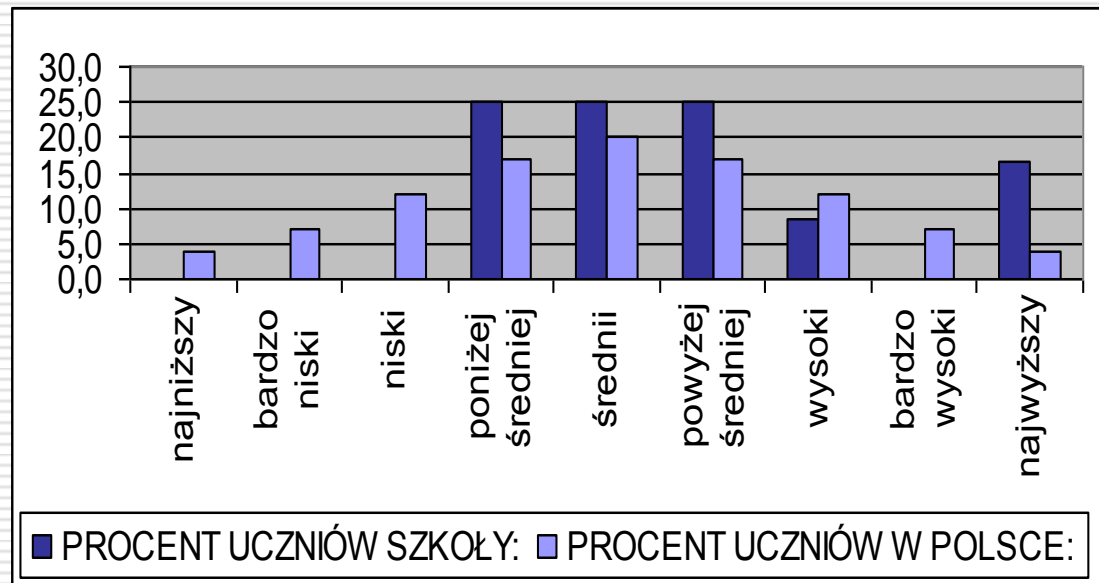
JĘZYK FRANCUSKI

poziom podstawowy

| | |
|-------------------------|--------------|
| SŁOWAK | 84,25 |
| LO ŚLĄSK | 79,88 |
| ŚLĄSK | 74,34 |
| POLSKA | 73 |
| Liczba zdających | 12 |

Średni wynik w Słowaku jest:

- o 15% lepszy niż w Polsce,
- o 15% lepszy niż w woj. śląskim.



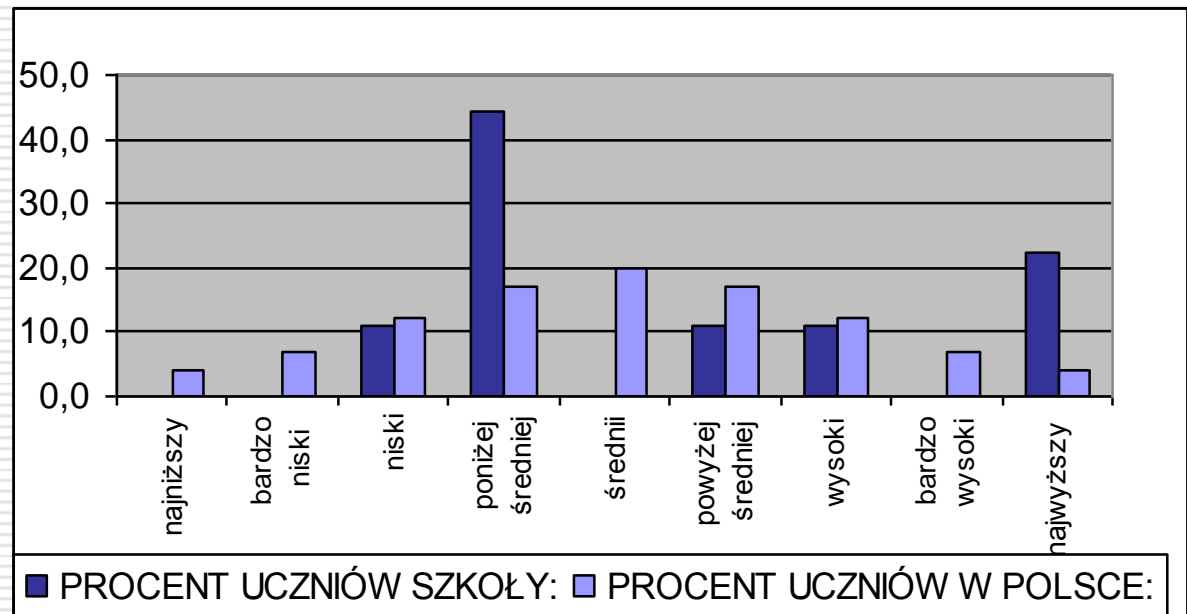
JĘZYK FRANCUSKI

poziom rozszerzony

| | |
|-------------------------|--------------|
| SŁOWAK | 69,00 |
| ŚLĄSK | 65 |
| POLSKA | 66 |
| Liczba zdających | 8 |

Średni wynik w Słowaku jest:

- o 5% lepszy niż w Polsce,
- o 6% lepszy niż w woj. śląskim.



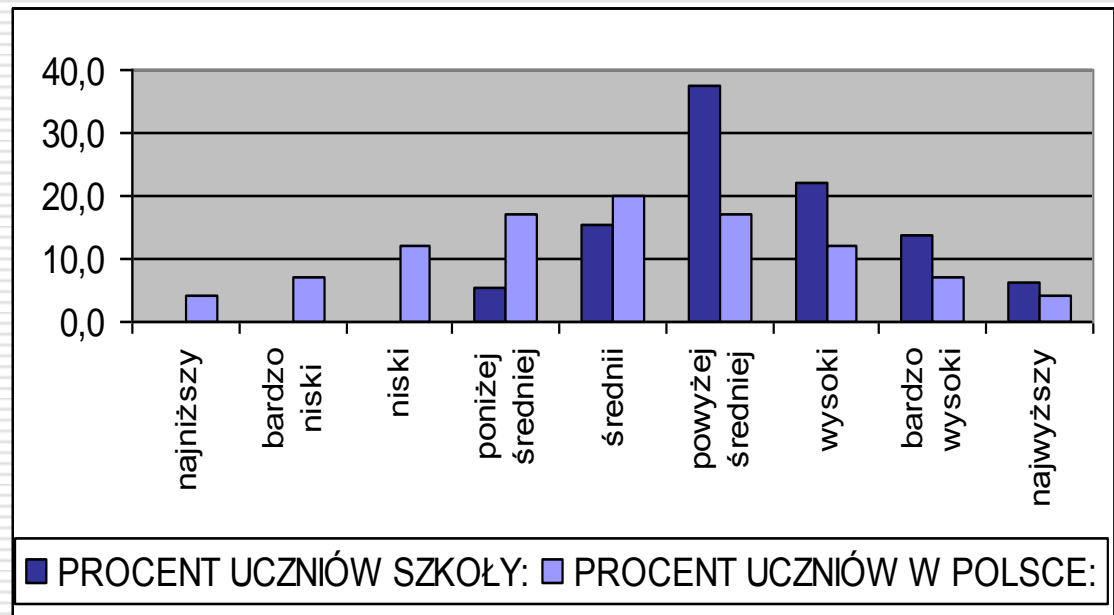
MATEMATYKA

poziom podstawowy

| | |
|-------------------------|--------------|
| SŁOWAK | 76,22 |
| LO ŚLĄSK | 67,46 |
| ŚLĄSK | 59,43 |
| POLSKA | 56 |
| Liczba zdających | 214 |

Średni wynik w Słowaku jest:

- o 36% lepszy niż w Polsce,
- o 36% lepszy niż w woj. śląskim.



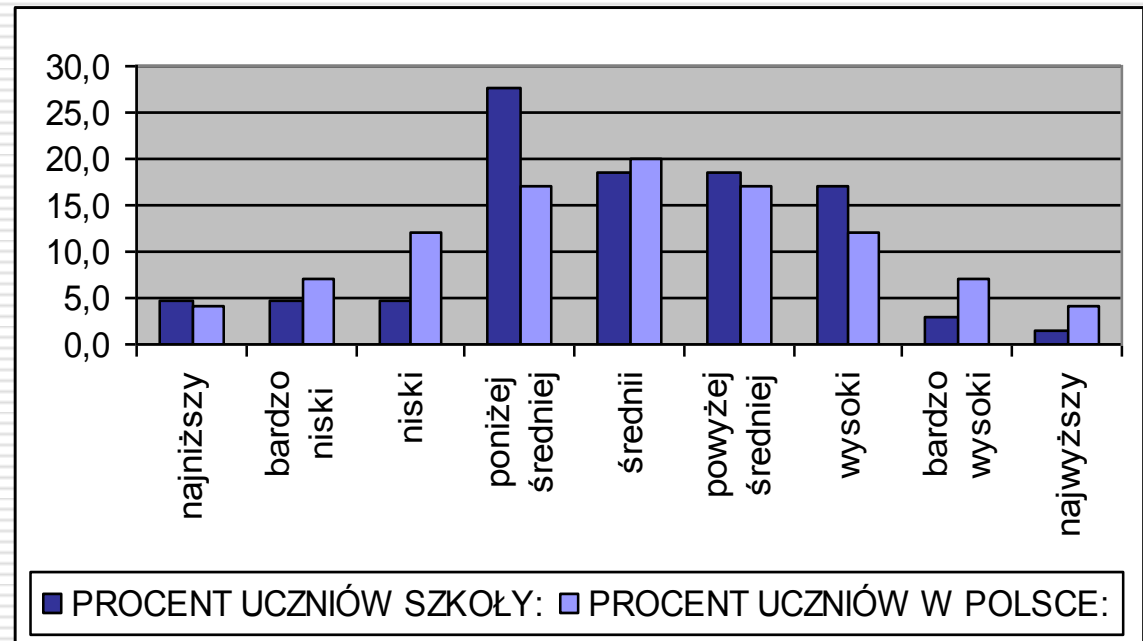
MATEMATYKA

poziom rozszerzony

| | |
|-------------------------|--------------|
| SŁOWAK | 48,37 |
| ŚLĄSK | 48 |
| POLSKA | 48 |
| Liczba zdających | 65 |

Średni wynik w Słowaku jest:

- o 1% lepszy niż w Polsce,
- o 1% lepszy niż w woj. śląskim.



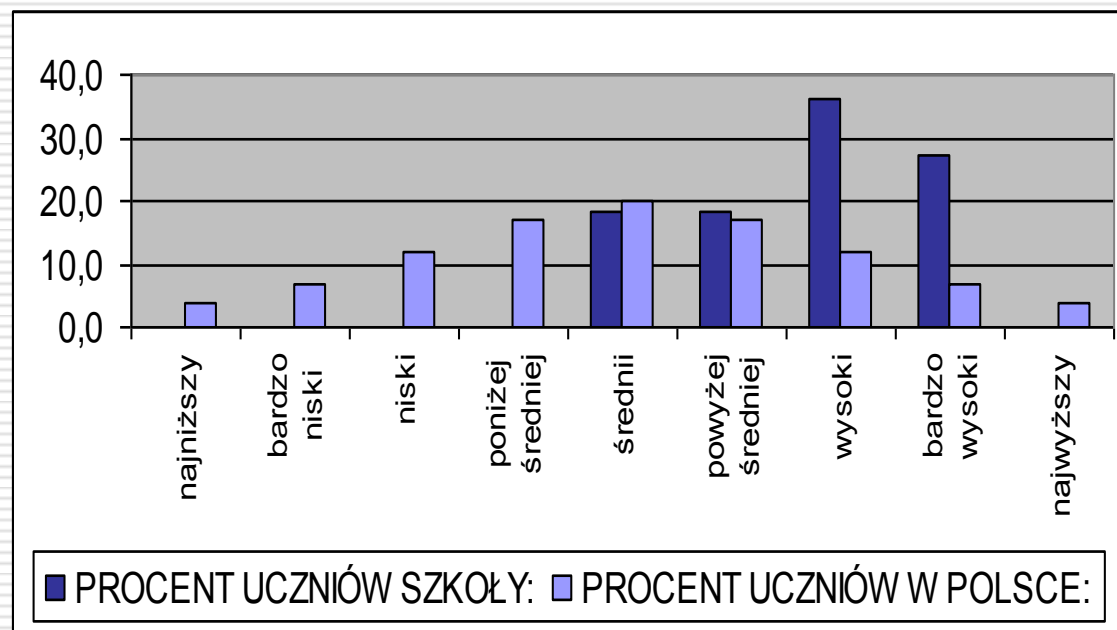
BIOLOGIA

poziom podstawowy

| | |
|-------------------------|--------------|
| SŁOWAK | 52,18 |
| ŚLĄSK | 40 |
| POLSKA | 37 |
| Liczba zdających | 11 |

Średni wynik w Słowaku jest:

- o 41% lepszy niż w Polsce,
- o 30% lepszy niż w woj. śląskim.



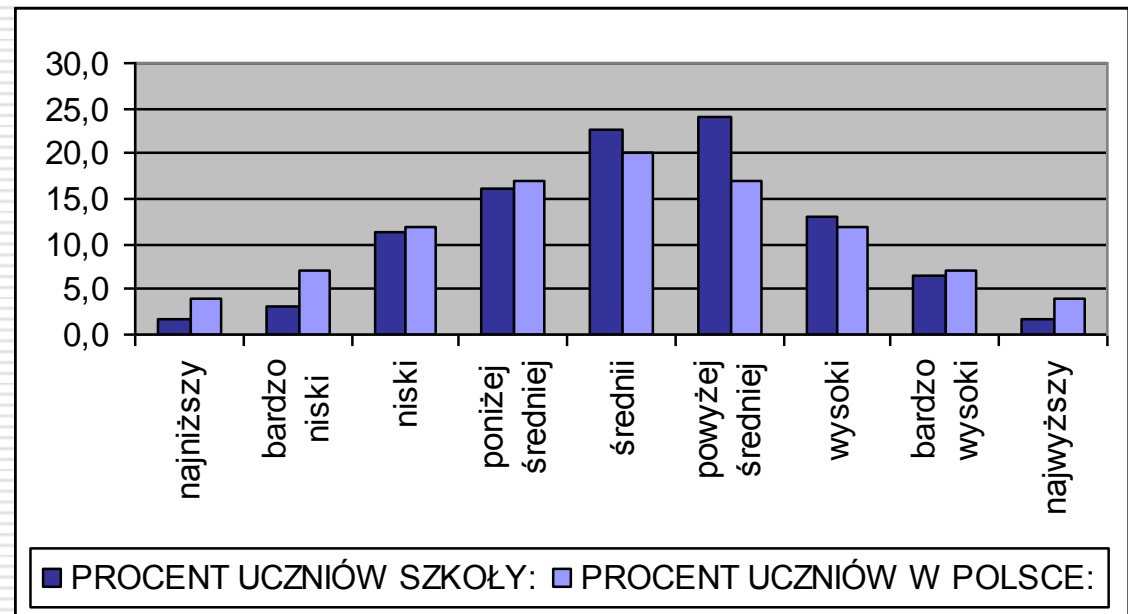
BIOLOGIA

poziom rozszerzony

| | |
|-------------------------|--------------|
| SŁOWAK | 57,73 |
| ŚLĄSK | 58 |
| POLSKA | 55 |
| Liczba zdających | 62 |

Średni wynik w Słowaku jest:

- o 5% lepszy niż w Polsce,
- o 0,47% gorszy niż w woj. śląskim.



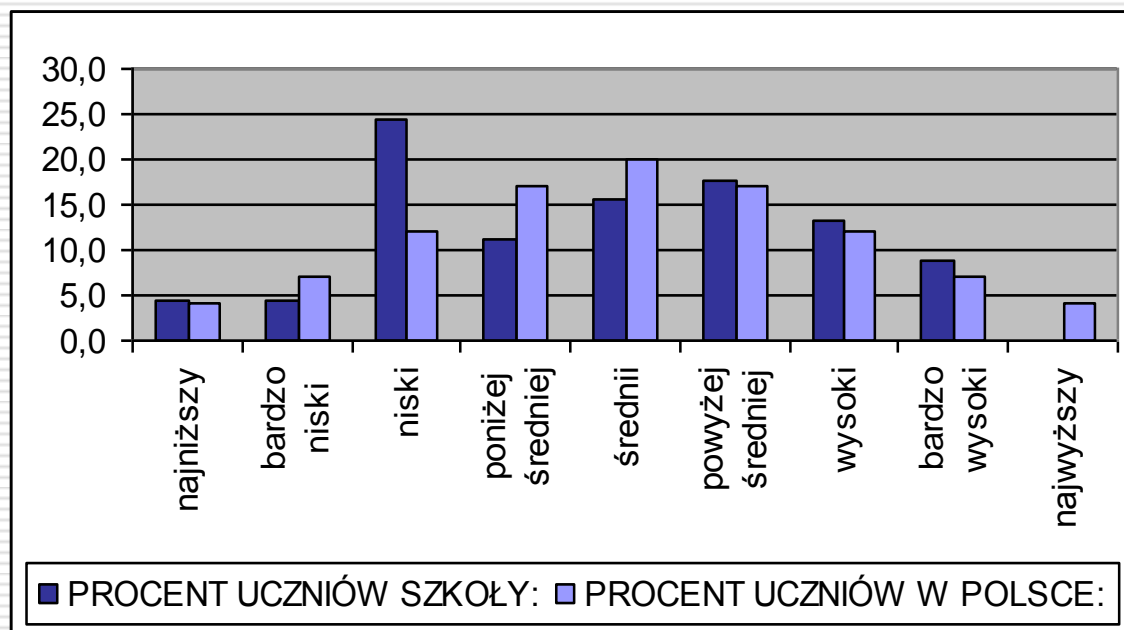
CHEMIA

poziom rozszerzony

| | |
|-------------------------|--------------|
| SŁOWAK | 50,42 |
| ŚLĄSK | 52 |
| POLSKA | 53 |
| Liczba zdających | 45 |

Średni wynik w Słowaku jest:

- o 4,87% gorszy niż w Polsce,
- o 3,04% gorszy niż w woj. śląskim.



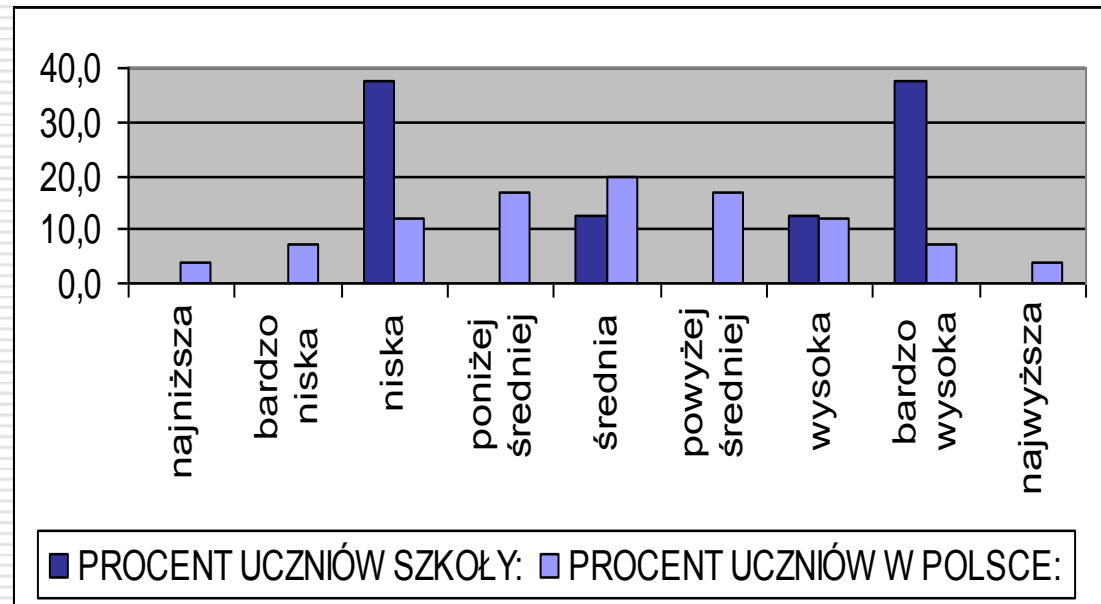
FIZYKA

poziom podstawowy

| | |
|-------------------------|--------------|
| SŁOWAK | 41,50 |
| ŚLĄSK | 37 |
| POLSKA | 35 |
| Liczba zdających | 8 |

Średni wynik w Słowaku jest:

- o 19% lepszy niż w Polsce,
- o 12% lepszy niż w woj. śląskim.



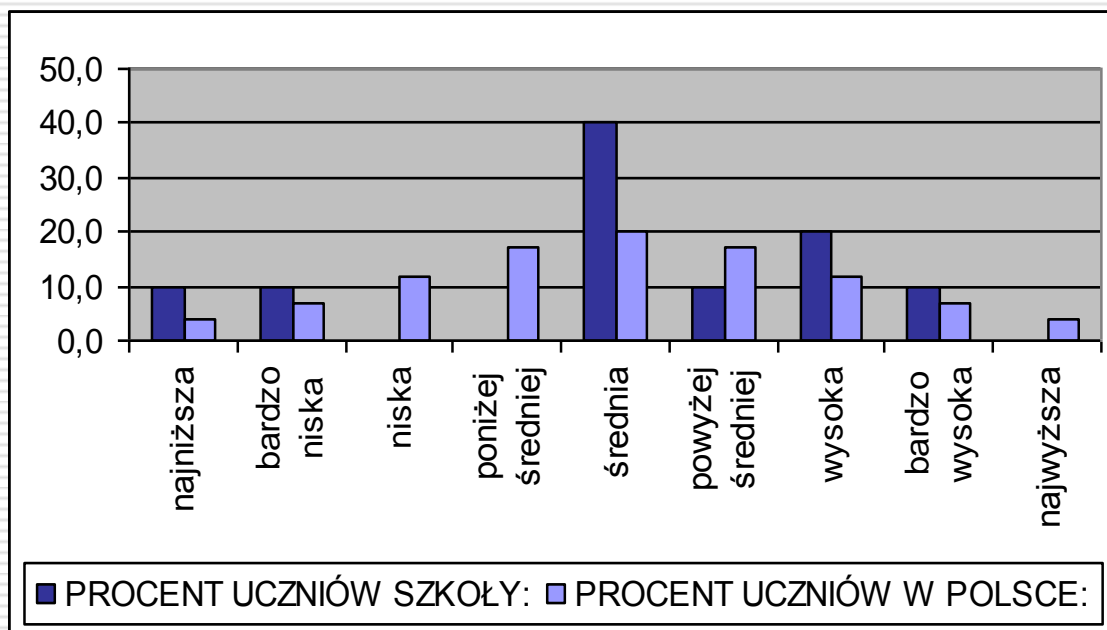
FIZYKA

poziom rozszerzony

| | |
|-------------------------|--------------|
| SŁOWAK | 42,60 |
| ŚLĄSK | 44 |
| POLSKA | 41 |
| Liczba zdających | 10 |

Średni wynik w Słowaku jest:

- o 4% lepszy niż w Polsce,
- o 3,18% lepszy niż w woj. śląskim.



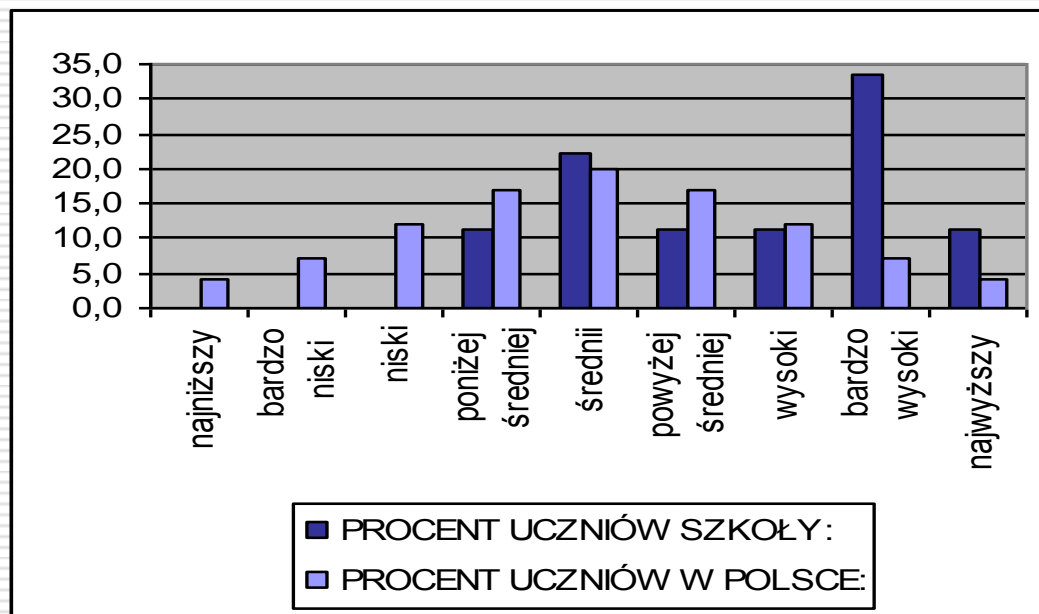
GEOGRAFIA

poziom podstawowy

| | |
|-------------------------|--------------|
| SŁOWAK | 62,22 |
| ŚLĄSK | 54 |
| POLSKA | 49 |
| Liczba zdających | 9 |

Średni wynik w Słowaku jest:

- o 27% lepszy niż w Polsce,
- o 15% lepszy niż w woj. śląskim.



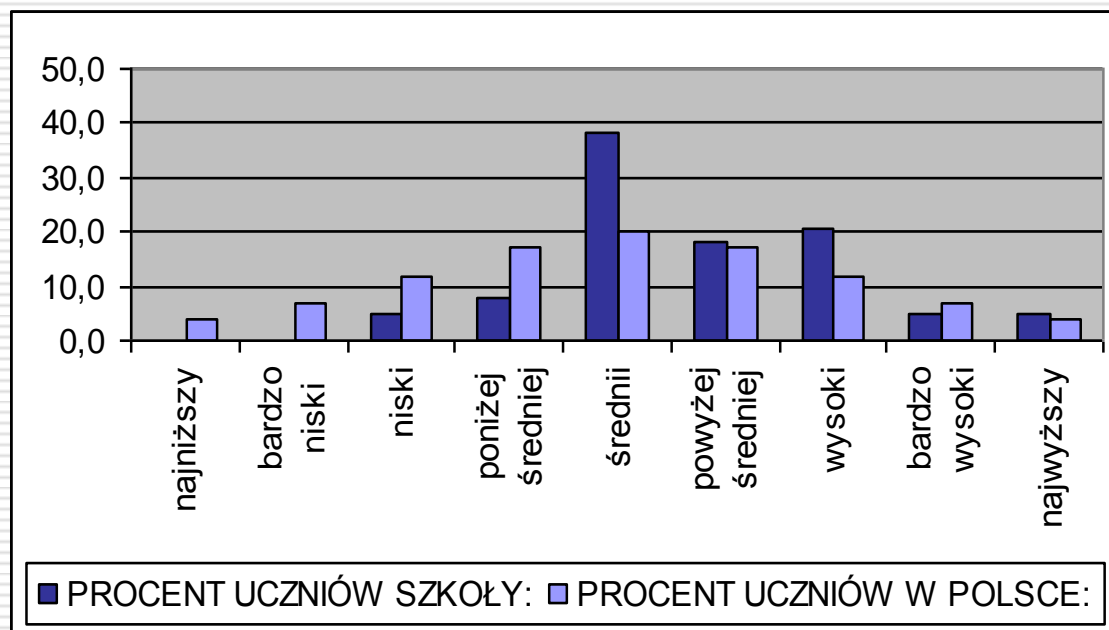
GEOGRAFIA

poziom rozszerzony

| | |
|-------------------------|--------------|
| SŁOWAK | 59,74 |
| ŚLĄSK | 56 |
| POLSKA | 53 |
| Liczba zdających | 39 |

Średni wynik w Słowaku jest:

- o 13% lepszy niż w Polsce,
- o 7% lepszy niż w woj. śląskim.



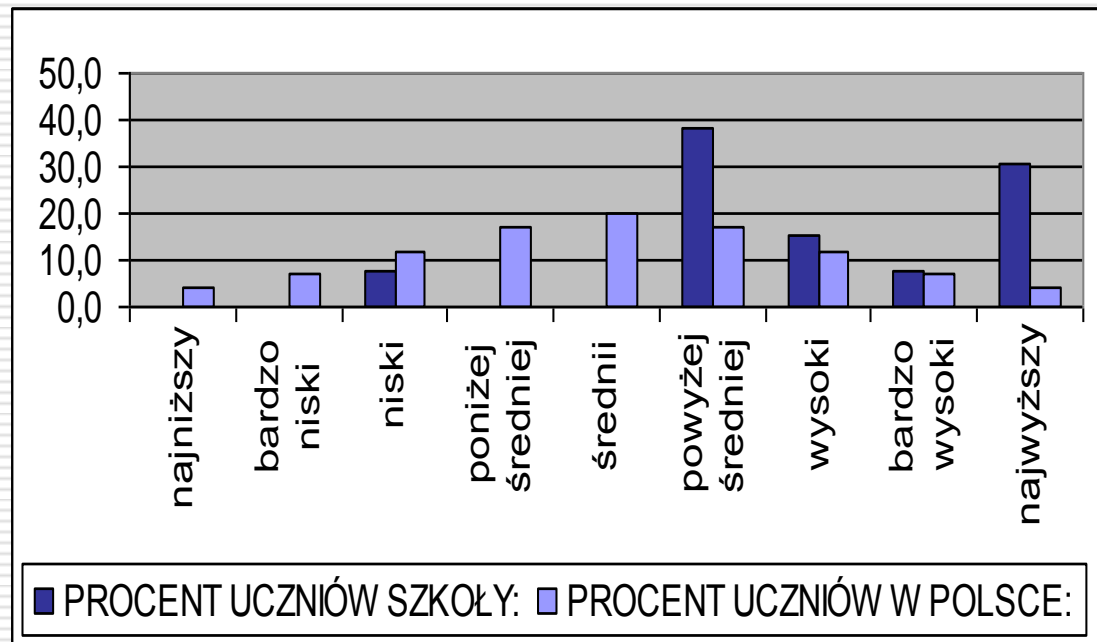
HISTORIA

poziom podstawowy

| | |
|-------------------------|--------------|
| SŁOWAK | 71,77 |
| ŚLĄSK | 57 |
| POLSKA | 54 |
| Liczba zdających | 13 |

Średni wynik w Słowaku jest:

- o 33% lepszy niż w Polsce,
- o 26% lepszy niż w woj. śląskim.



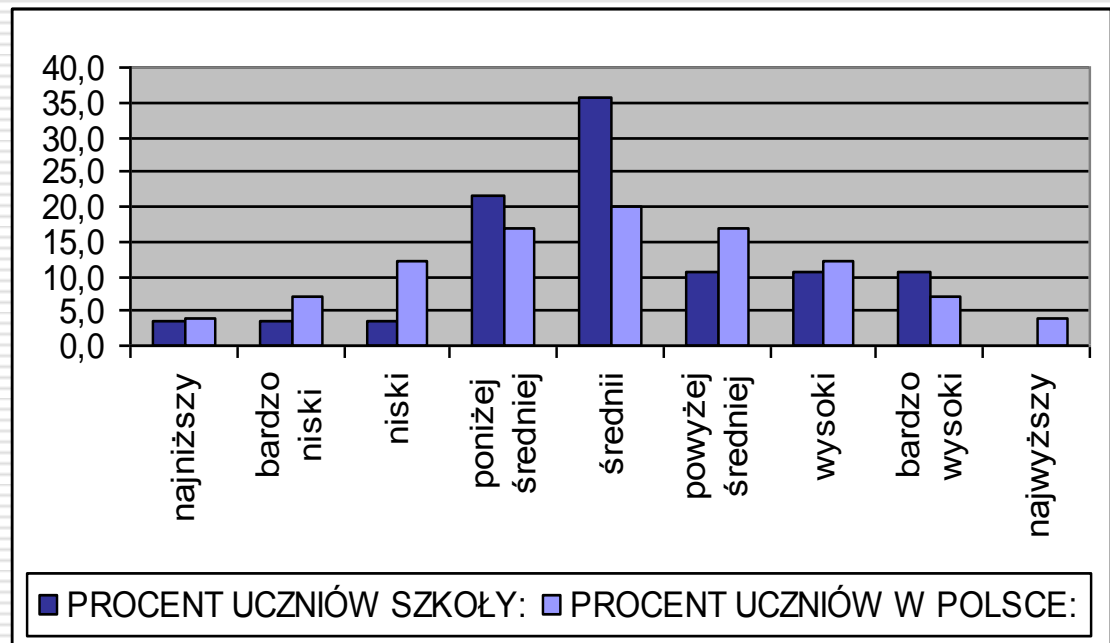
HISTORIA

poziom rozszerzony

| | |
|-------------------------|--------------|
| SŁOWAK | 52,50 |
| ŚLĄSK | 50 |
| POLSKA | 51 |
| Liczba zdających | 28 |

Średni wynik w Słowaku jest:

- o 3% lepszy niż w Polsce,
- o 5% lepszy niż w woj. śląskim.



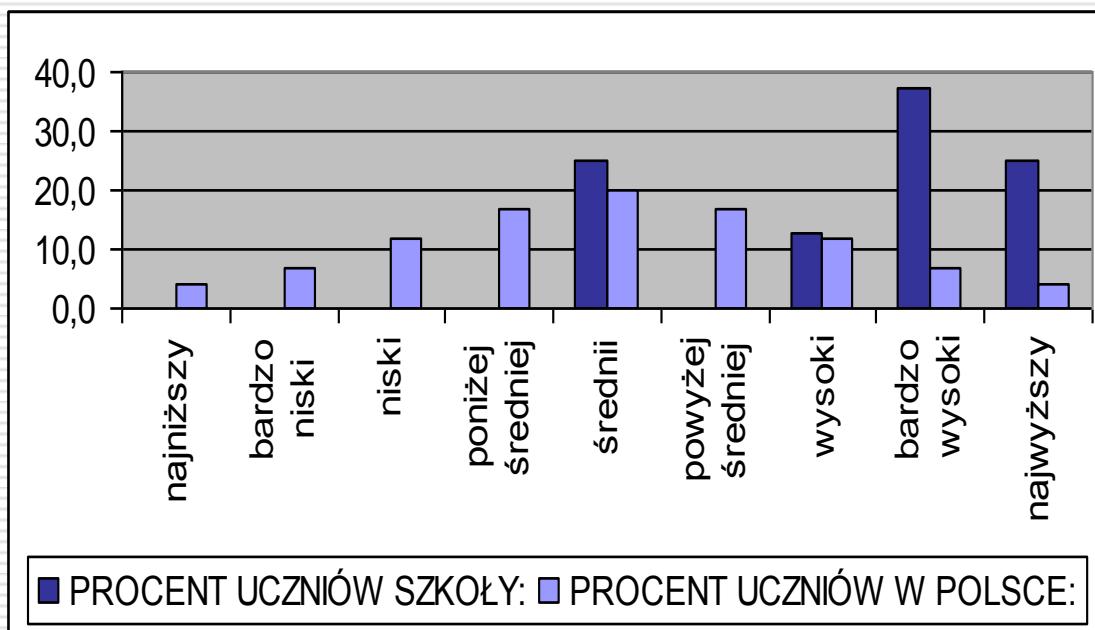
WOS

poziom podstawowy

| | |
|-------------------------|-----------|
| SŁOWAK | 58 |
| ŚLĄSK | 44 |
| POLSKA | 41 |
| Liczba zdających | 8 |

Średni wynik w Słowaku jest:

- o 41% lepszy niż w Polsce,
- o 32% lepszy niż w woj. śląskim.



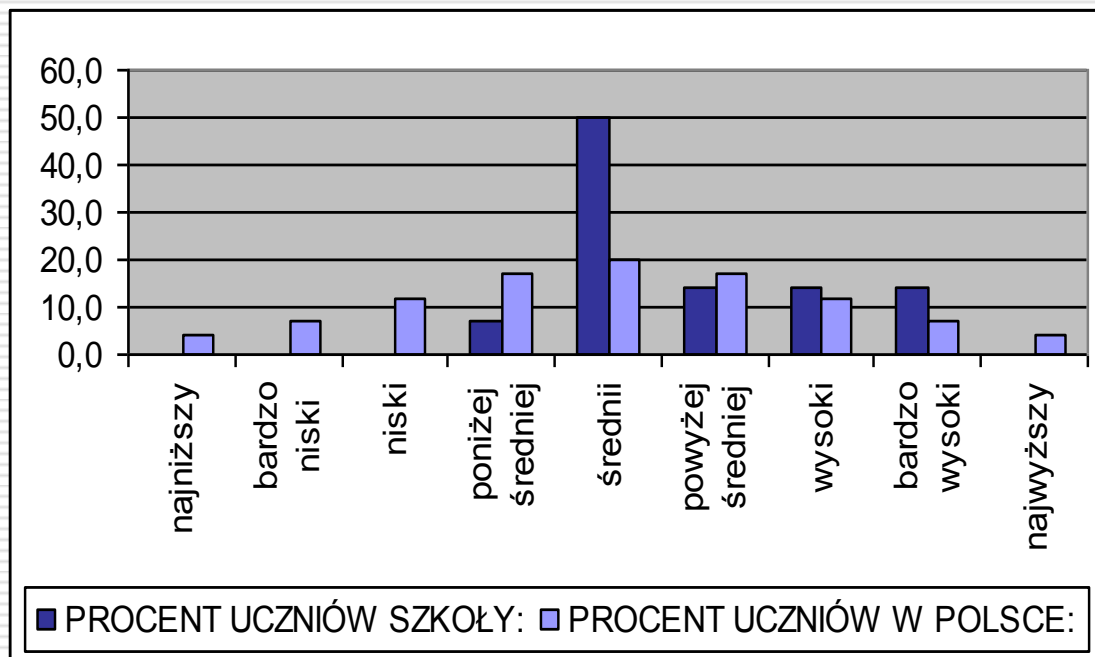
WOS

poziom rozszerzony

| | |
|-------------------------|--------------|
| SŁOWAK | 43,57 |
| ŚLĄSK | 40 |
| POLSKA | 38 |
| Liczba zdających | 14 |

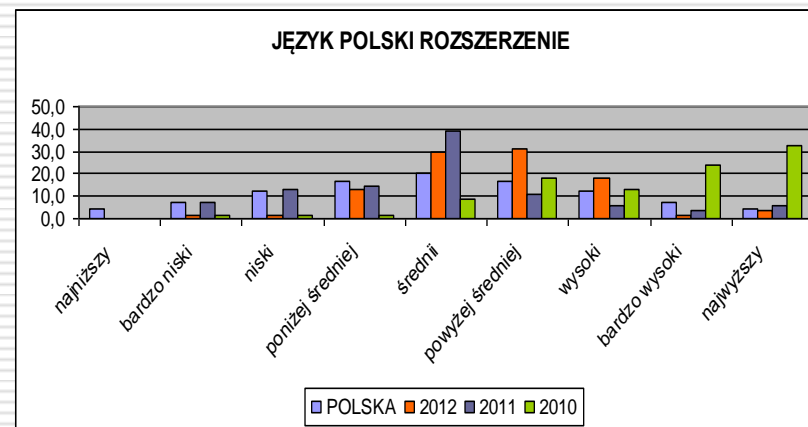
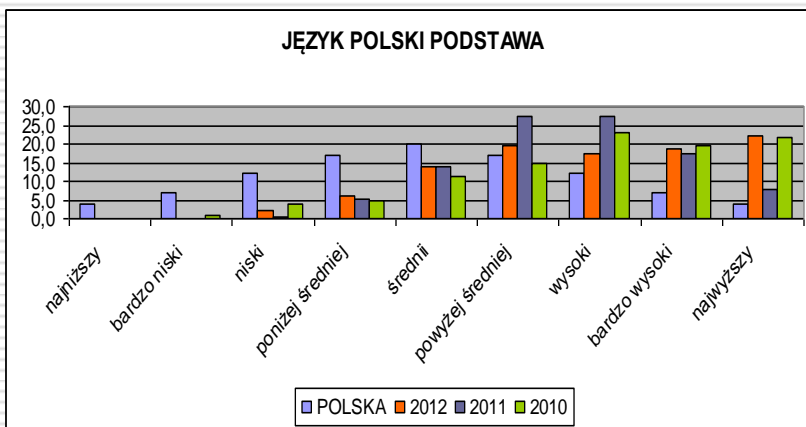
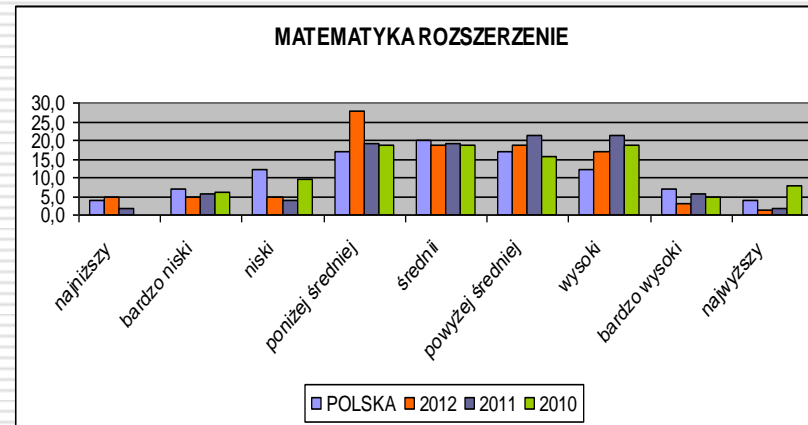
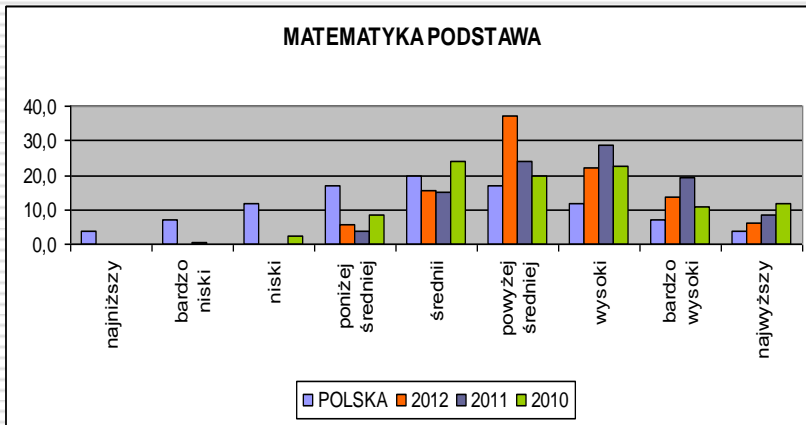
Średni wynik w Słowaku jest:

- o 15% lepszy niż w Polsce,
- o 9% lepszy niż w woj. śląskim.



MATURA 2010, 2011, 2012

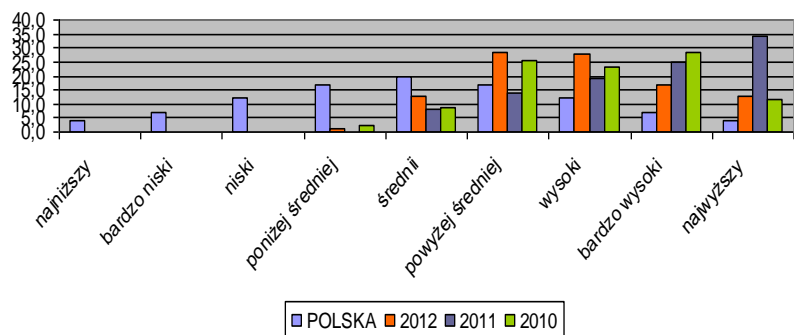
PORÓWNANIE



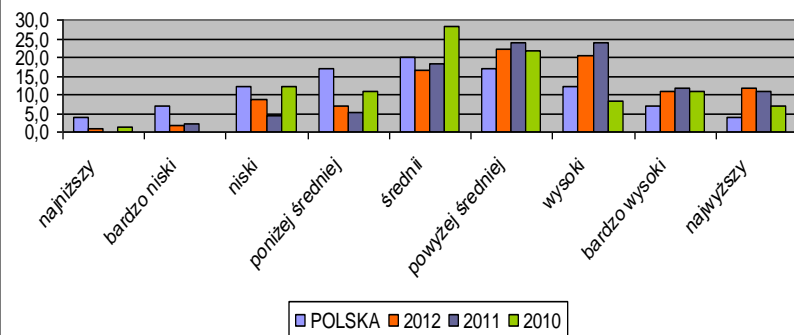
MATURA 2010, 2011, 2012

PORÓWNANIE

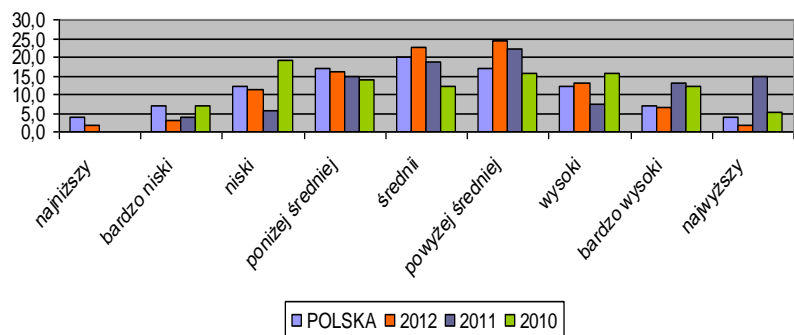
JĘZYK ANGIELSKI PODSTAWA



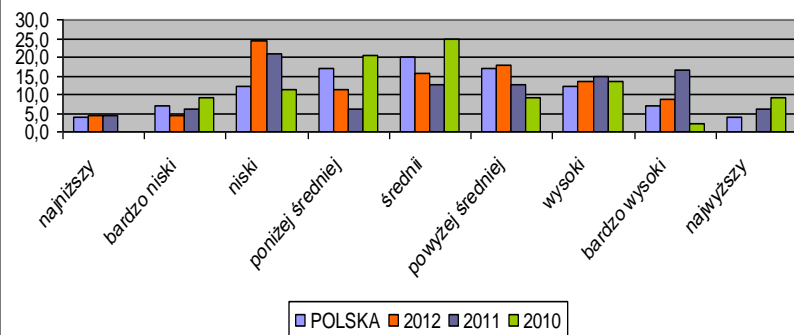
JĘZYK ANGIELSKI ROZSZERZENIE



BIOLOGIA ROZSZERZENIE



CHEMIA ROZSZERZENIE



MATURA 2010, 2011, 2012

PORÓWNANIE

