

MATURA 2010 W POLSCE

- **Przystąpiło do matury:** **366,6 tysięcy absolwentów,**
tegorocznici absolwenci stanowili **96% zdających.**

- **Zdawalność matury wśród tegorocznych absolwentów:**

w woj. śląskim: **82% zdających,**

w woj. dolnośląskim, lubuskim, łódzkim,
mazowieckim, opolskim,

pomorskim: **82% zdających,**

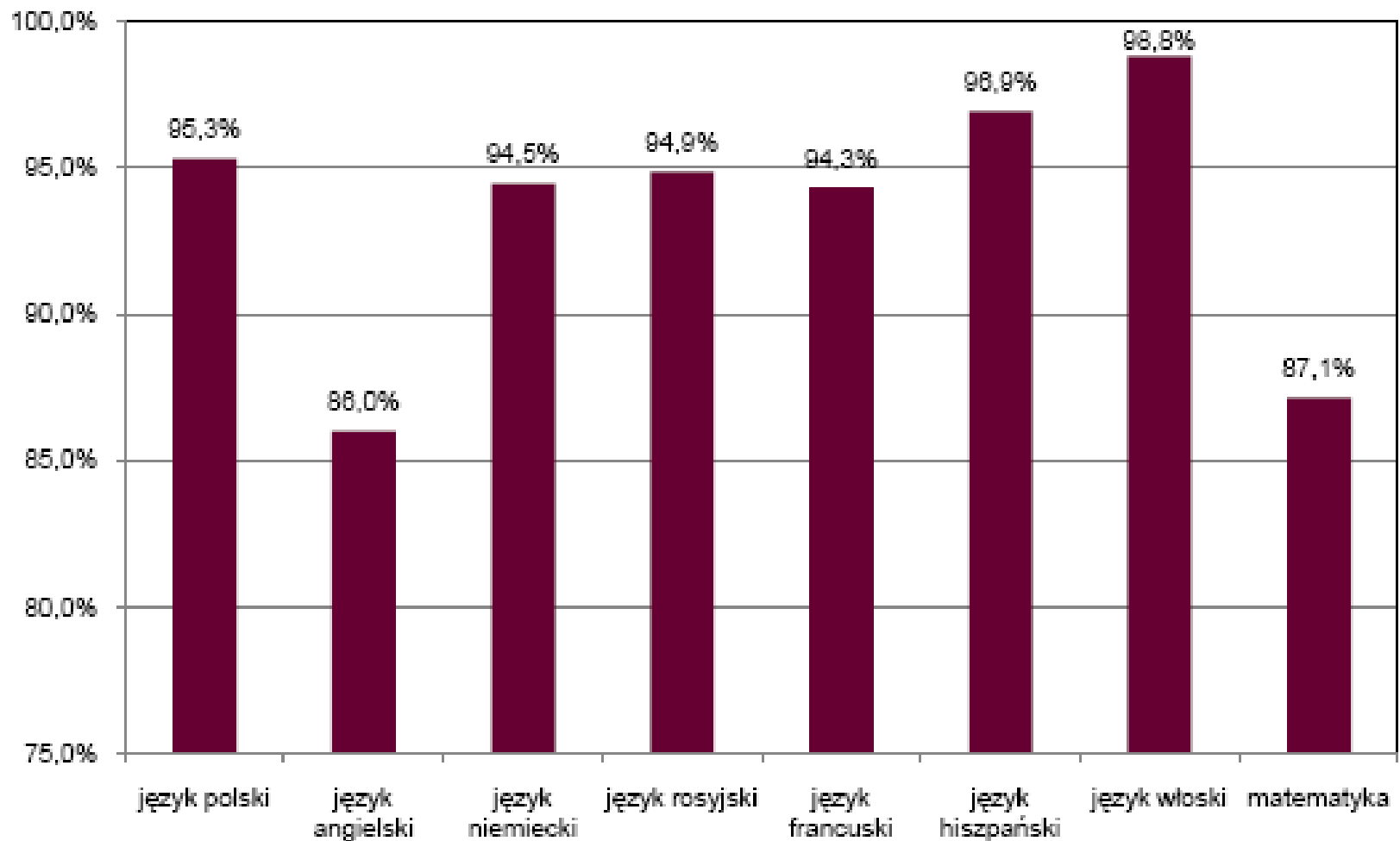
w woj. małopolskim,

kujawsko – pomorskim : **83% zdających,**

w pozostałych województwach niższa niż w śląskim,
wynosiła co najmniej 80%.

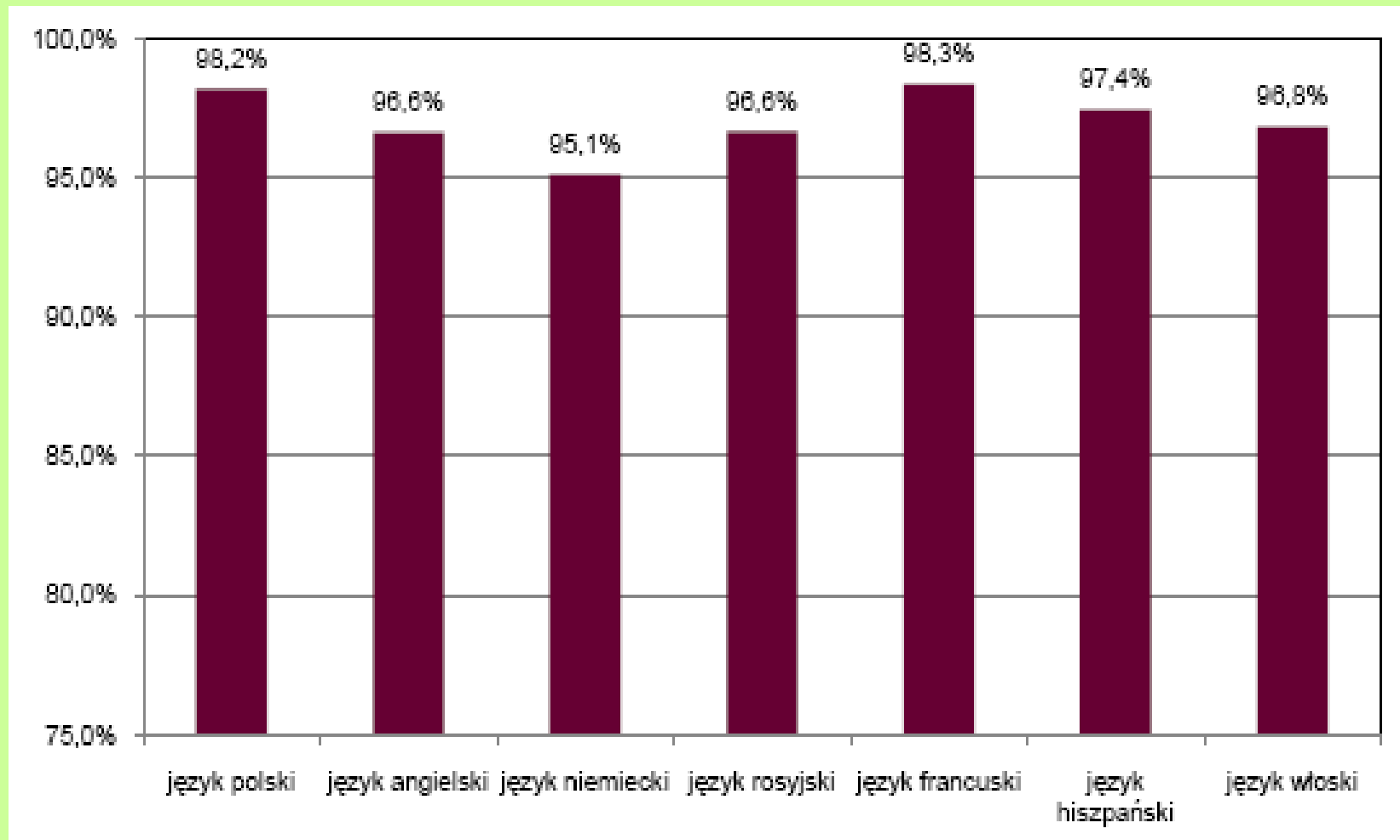
ZDAWALNOŚĆ W POLSCE

egzamin pisemny z przedmiotów obowiązkowych



ZDAWALNOŚĆ W POLSCE

egzamin ustny z przedmiotów obowiązkowych



ANALIZA WYNIKÓW EGZAMINU MATURALNEGO 2010

w I Liceum Ogólnokształcącym
im. Juliusza Słowackiego
w Chorzowie

UWAGI WSTĘPNE

Liczba uczniów w klasach trzecich: 218

Ukończyło szkołę: 218 (100%)

Przystąpiło do matury: 218 (100%)

Uzyskało co najmniej 30% z przedmiotów obowiązkowych: 218 (100%)

MATURA USTNA

Przedmiot obowiązkowy	liczba zdających	% zdanych	średni wynik	ŚREDNIA w woj. śl.	% ŚREDNIEJ w woj. śl.
JĘZYK POLSKI	218	100%	87,04	71,43	121,85%
JĘZYK ANGIELSKI	194	100%	87,19	68,98	126,40%

Przedmiot dodatkowy	liczba zdających	poziom	średni wynik	ŚREDNIA w woj. śl.	% ŚREDNIEJ w woj. śl.
JĘZYK ANGIELSKI	74	R	79,19	77,79	101,80%
	1	P			

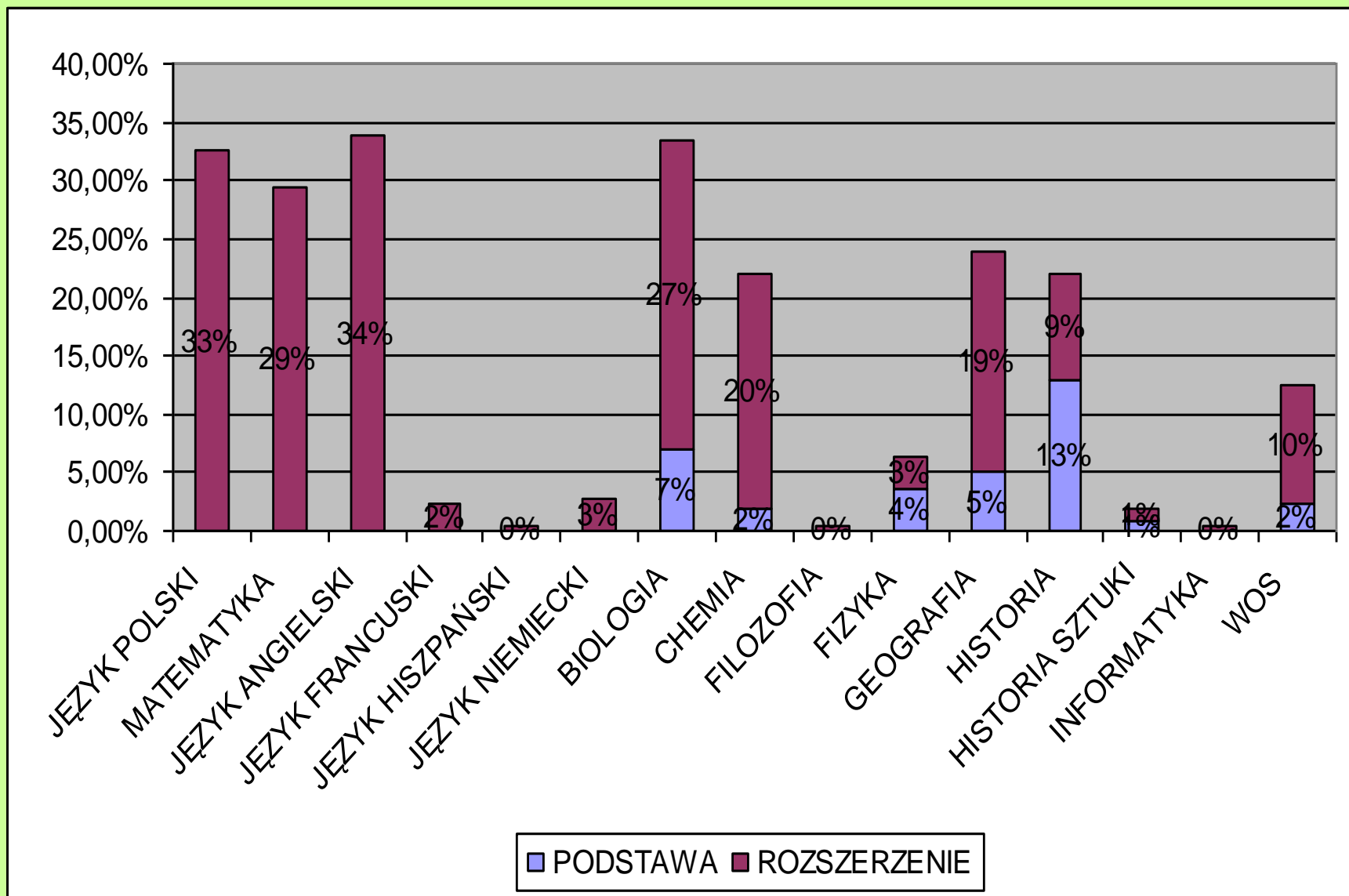
MATURA PISEMNA



PRZEDMIOT OBOWIĄZKOWY:

Przedmiot obowiązkowy	POZIOM	liczba zdających	% zdanych	średni wynik	ŚREDNIA w wojew.	% ŚREDNIEJ w wojew.	ŚREDNIA LO w wojew.	% ŚREDNIEJ LO w wojew.
JĘZYK POLSKI	P	218	100%	73,82	60,09	122,85%	65,41	112,86%
MATEMATYKA	P	218	100%	74,24	58,61	126,67%	66,53	111,59%
JĘZYK ANGIELSKI	P	195	100%	88,02	63,92	137,70%	72,98	120,61%
JĘZYK NIEMIECKI	P	10	100%	92,90	65,81	141,16%	74,55	124,61%
JĘZYK HISZPAŃSKI	P	2	100%	75,00				
JĘZYK FRANCUSKI	P	11	100%	73,82	66,17	111,56%	72,30	102,10%

WYBIERALNOŚĆ PRZEDMIOTU DODATKOWEGO



PRZEDMIOT DODATKOWY

Przedmiot dodatkowy	POZIOM	liczba zdających	średni wynik	ŚREDNIA w wojew.	% ŚREDNIEJ w wojew.	ŚREDNIA LO w wojew.	% ŚREDNIEJ LO w wojew.
JĘZYK POLSKI	R	71	80,51			64,82	124,21%
JĘZYK ANGIELSKI	R	74	73,50	69,51	105,74%	70,11	104,84%
	P	1	88,00				
JĘZYK NIEMIECKI	R	6	74,83				
JĘZYK HISZPAŃSKI	R	3	80,67				
JĘZYK FRANCUSKI	R	5	76,60				

PRZEDMIOT DODATKOWY

Przedmiot dodatkowy	POZIOM	liczba zdających	średni wynik	ŚREDNIA w wojew.	% ŚREDNIEJ w wojew.	ŚREDNIA LO w wojew.	% ŚREDNIEJ LO w wojew.
GEOGRAFIA	P	11	63,45	51,44	123,35%	53,77	118,00%
	R	41	52,49	52,77	99,47%	53,37	98,35%
BIOLOGIA	P	15	52,80	49,04	107,67%	50,49	104,58%
	R	58	57,76	57,84	99,86%	58,10	99,41%
CHEMIA	P	4	58,00				
	R	44	62,61	63,40	98,75%	63,56	98,51%
MATEMATYKA	R	64	54,75			54,45	100,55%
FIZYKA	P	8	51,88				
	R	6	75,00				
HISTORIA	P	28	64,43	56,93	113,17%	58,21	110,69%
	R	20	66,60	55,23	120,59%	55,45	120,11%
WOS	P	5	75,80				
	R	22	57,00	53,24	107,06%	53,62	106,30%
HISTORIA SZTUKI	P	2	46,00				
	R	2	32,00				
FILOZOFIA	R	1	100,00				
INFORMATYKA	R	1	44,00				

WYNIKI W SKALI STANINOWEJ

Porównać swój wynik z wynikami wszystkich zdających maturę w maju 2010 roku.

4%	7%	12%	17%	20%	17%	12%	7%	4%
----	----	-----	-----	-----	-----	-----	----	----

klasa	nazwa klasy	
1	najniższa	4% zdających ma wynik w tej klasie, 96% zdających ma wynik w wyższych klasach
2	bardzo niska	7% zdających ma wynik w tej klasie, 89% zdających ma wynik w wyższych klasach, 4% w niższej
3	niska	12% zdających ma wynik w tej klasie, 77% zdających ma wynik w wyższych klasach, 11% w niższych
4	poniżej średniej	17% zdających ma wynik w tej klasie, 60% zdających ma wynik w wyższych klasach, 23% w niższych
5	średnia	20% zdających ma wynik w tej klasie, 40% zdających ma wynik w wyższych klasach, 40% w niższych
6	powyżej średniej	17% zdających ma wynik w tej klasie, 23% zdających ma wynik w wyższych klasach, 60% w niższych
7	wysoka	12% zdających ma wynik w tej klasie, 11% zdających ma wynik w wyższych klasach, 77% w niższych
8	bardzo wysoka	7% zdających ma wynik w tej klasie, 4% zdających ma wynik w wyższej klasie, 89% w niższych
9	najwyższa	4% zdających ma wynik w tej klasie, 96% w niższych

JĘZYK ANGIELSKI

PODSTAWA

STANINA:	LICZBA UCZNIÓW SZKOŁY:	PROCENT UCZNIÓW SZKOŁY:	PROCENT UCZNIÓW W POLSCE:
najniższa	0	0,0	4,0
bardzo niska	0	0,0	7,0
niska	0	0,0	12,0
poniżej średniej	5	2,6	17,0
średnia	17	8,7	20,0
powyżej średniej	50	25,5	17,0
wysoka	45	23,0	12,0
bardzo wysoka	56	28,6	7,0
najwyższa	23	11,7	4,0

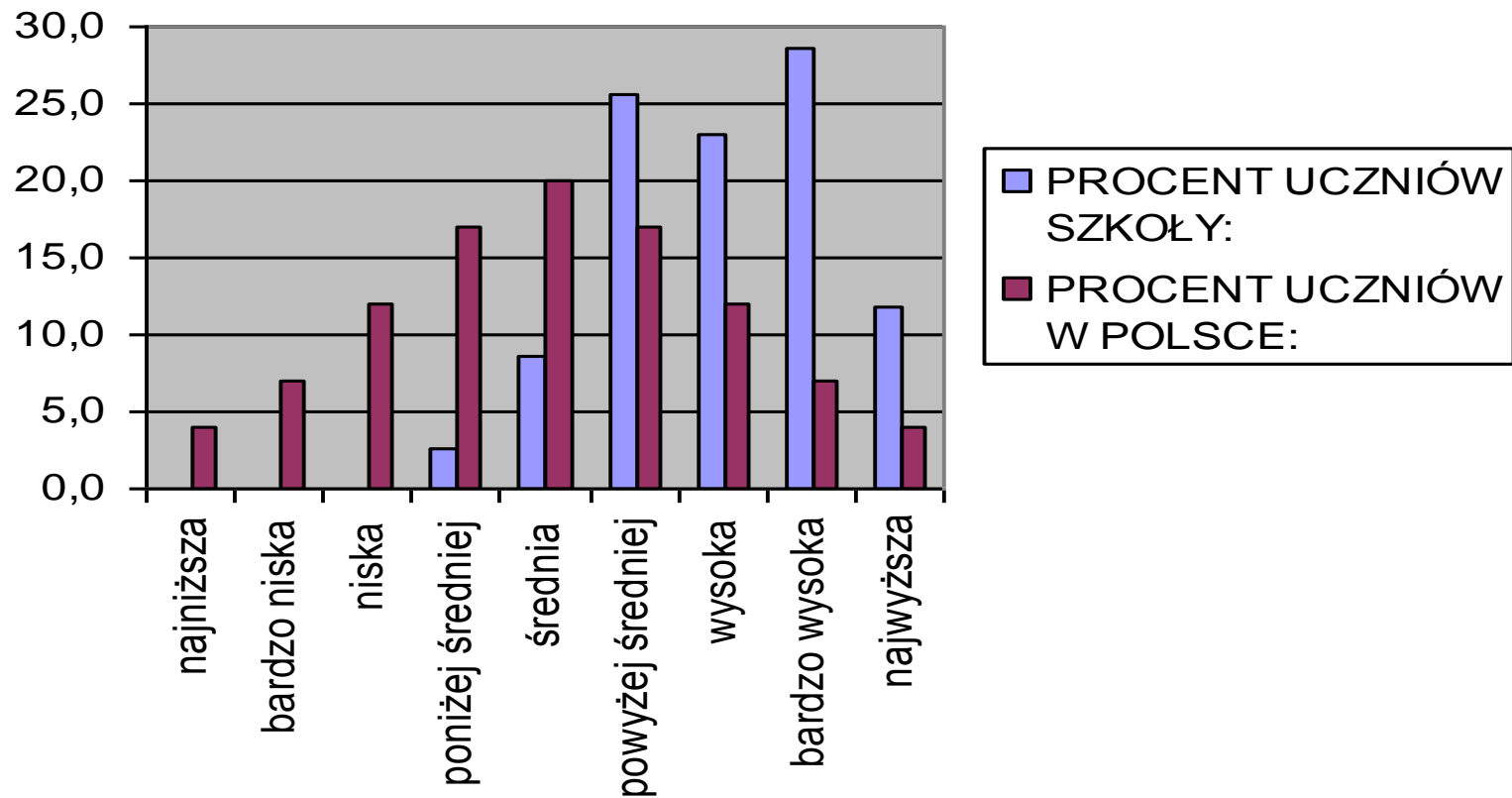
ROZSZERZENIE

STANINA:	LICZBA UCZNIÓW SZKOŁY:	PROCENT UCZNIÓW SZKOŁY:	PROCENT UCZNIÓW W POLSCE:
najniższa	1	1,4	4,0
bardzo niska	0	0,0	7,0
niska	9	12,2	12,0
poniżej średniej	8	10,8	17,0
średnia	21	28,4	20,0
powyżej średniej	16	21,6	17,0
wysoka	6	8,1	12,0
bardzo wysoka	8	10,8	7,0
najwyższa	5	6,8	4,0

	Podstawa:	Rozszerzenie:
Średnia:	88,02	73,50
Mediana:	92,00	72,50
Zdających:	196	74

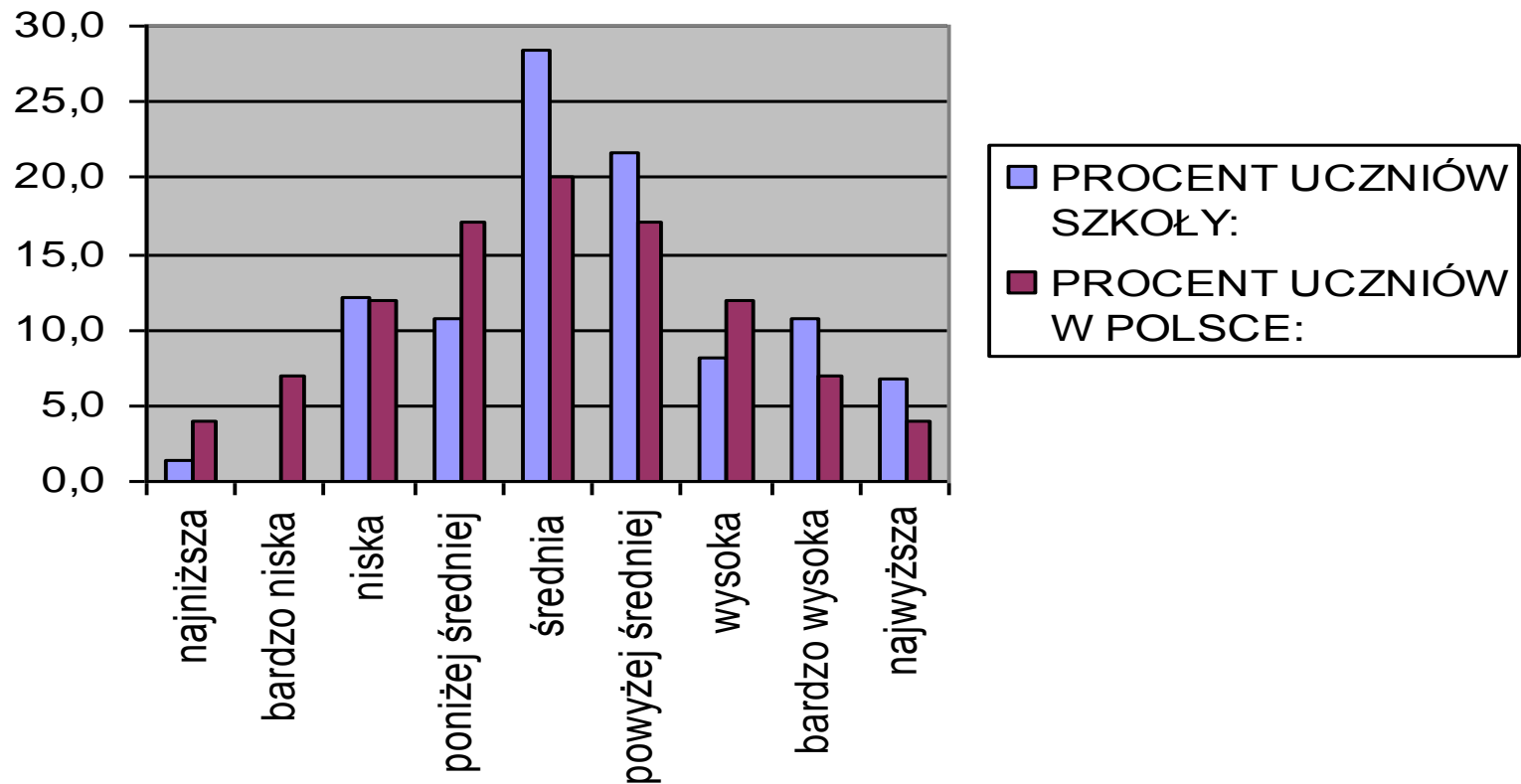
JĘZYK ANGIELSKI

staniny podstawa



JĘZYK ANGIELSKI

staniny rozszerzenie



BIOLOGIA

PODSTAWA

STANINA:	LICZBA UCZNIÓW SZKOŁY:	PROCENT UCZNIÓW SZKOŁY:	PROCENT UCZNIÓW W POLSCE:
najniższa	0	0,0	4,0
bardzo niska	0	0,0	7,0
niska	0	0,0	12,0
poniżej średniej	1	6,7	17,0
średnia	4	26,7	20,0
powyżej średniej	5	33,3	17,0
wysoka	2	13,3	12,0
bardzo wysoka	2	13,3	7,0
najwyższa	1	6,7	4,0

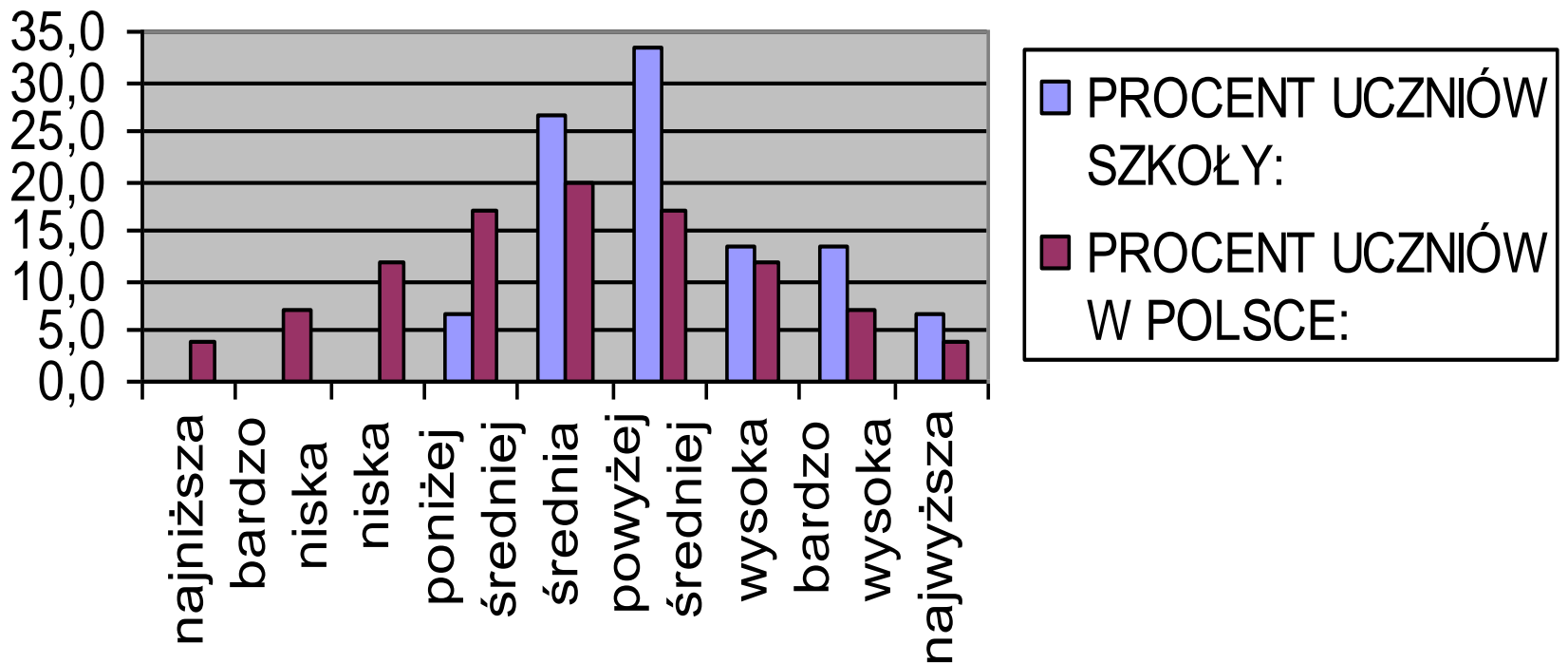
ROZSZERZENIE

STANINA:	LICZBA UCZNIÓW SZKOŁY:	PROCENT UCZNIÓW SZKOŁY:	PROCENT UCZNIÓW W POLSCE:
najniższa	0	0,0	4,0
bardzo niska	4	6,9	7,0
niska	11	19,0	12,0
poniżej średniej	8	13,8	17,0
średnia	7	12,1	20,0
powyżej średniej	9	15,5	17,0
wysoka	9	15,5	12,0
bardzo wysoka	7	12,1	7,0
najwyższa	3	5,2	4,0

	Podstawa:	Rozszerzenie:
Średnia:	52,80	57,76
Mediana:	50,00	59,00
Zdających:	15	58

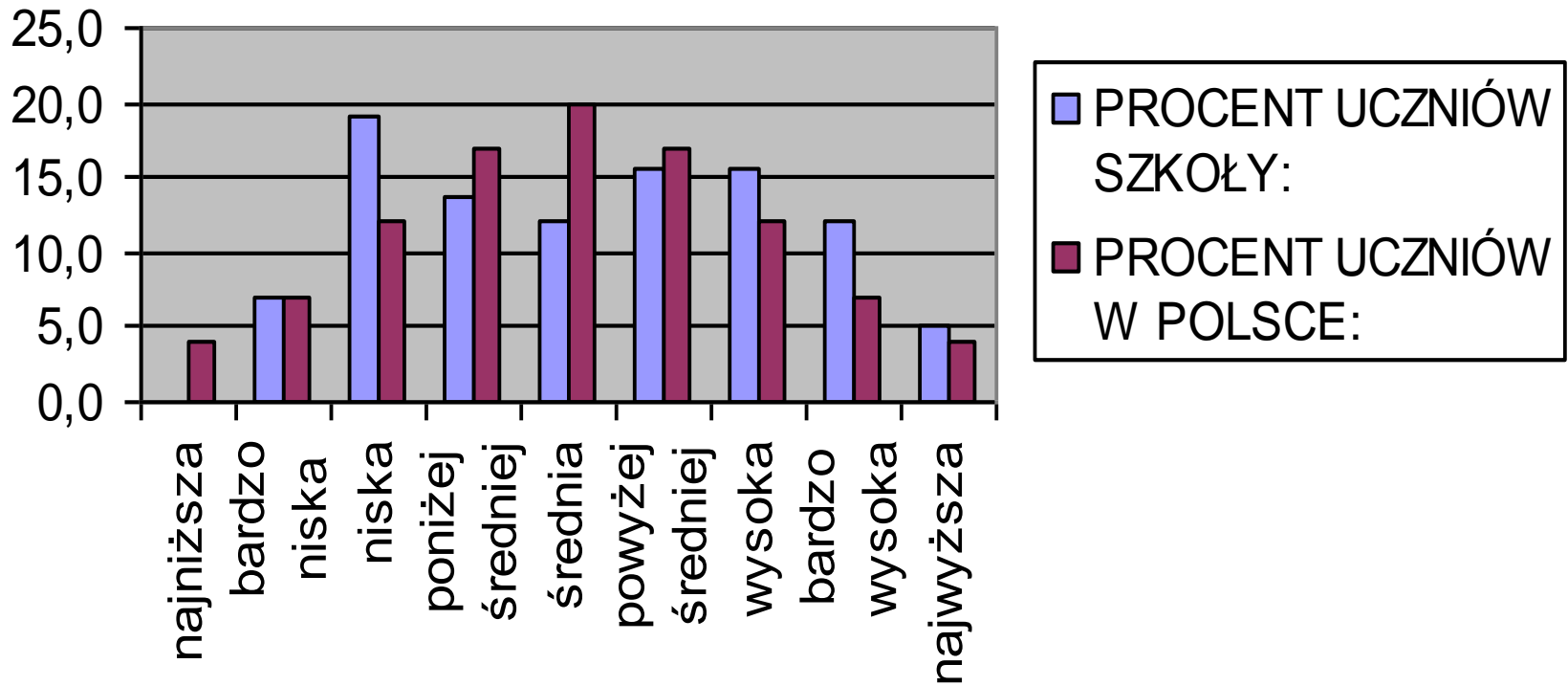
BIOLOGIA

staniny podstawa



BIOLOGIA

staniny rozszerzenie



CHEMIA

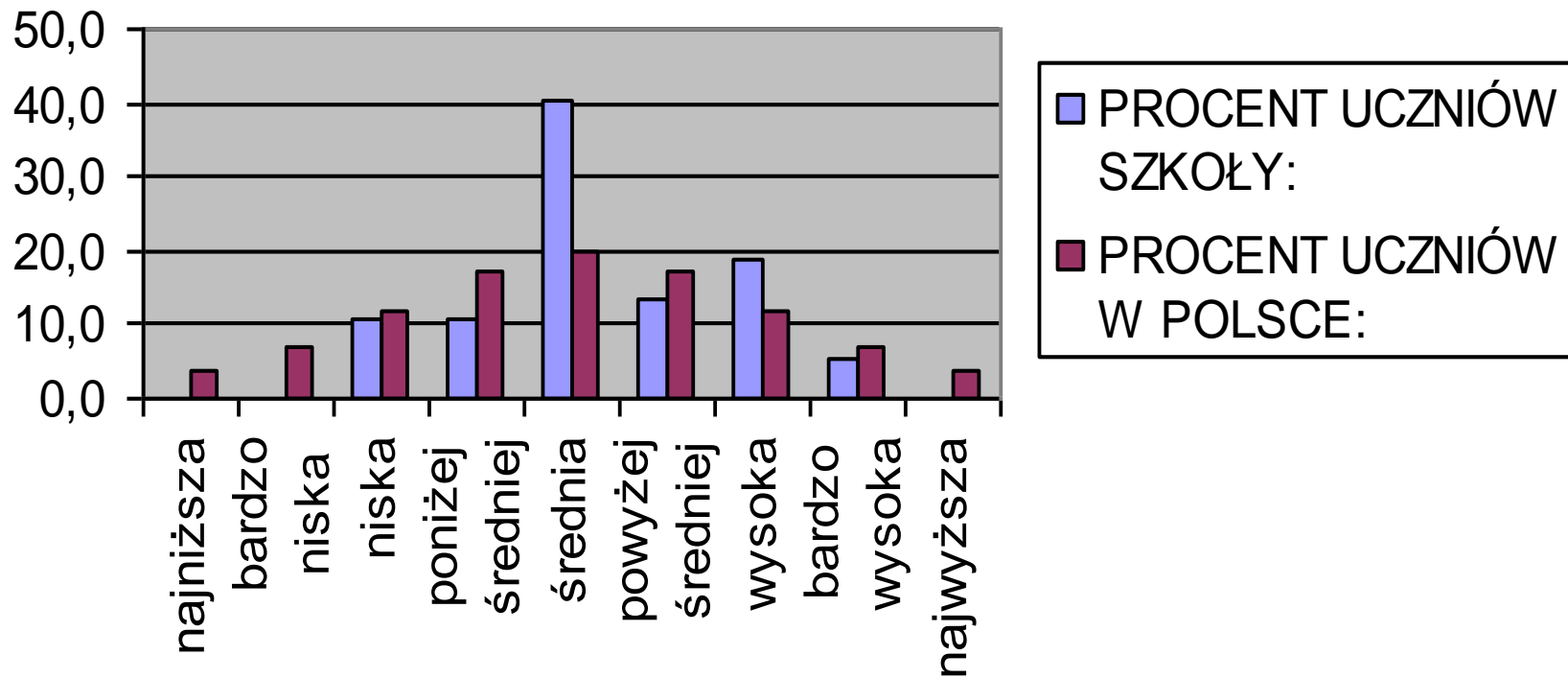
ROZSZERZENIE

STANINA:	LICZBA UCZNIÓW SZKOŁY:	PROCENT UCZNIÓW SZKOŁY:	PROCENT UCZNIÓW W POLSCE:
najniższa	0	0,0	4,0
bardzo niska	4	0,0	7,0
niska	5	10,8	12,0
poniżej średniej	9	10,8	17,0
średnia	11	40,5	20,0
powyżej średniej	4	13,5	17,0
wysoka	6	18,9	12,0
bardzo wysoka	1	5,4	7,0
najwyższa	4	0,0	4,0

	Podstawa:	Rozszerzenie:
Średnia:	--	62,61
Mediana:	--	63,00
Zdających:	4	44

CHEMIA

staniny rozszerzenie



FIZYKA

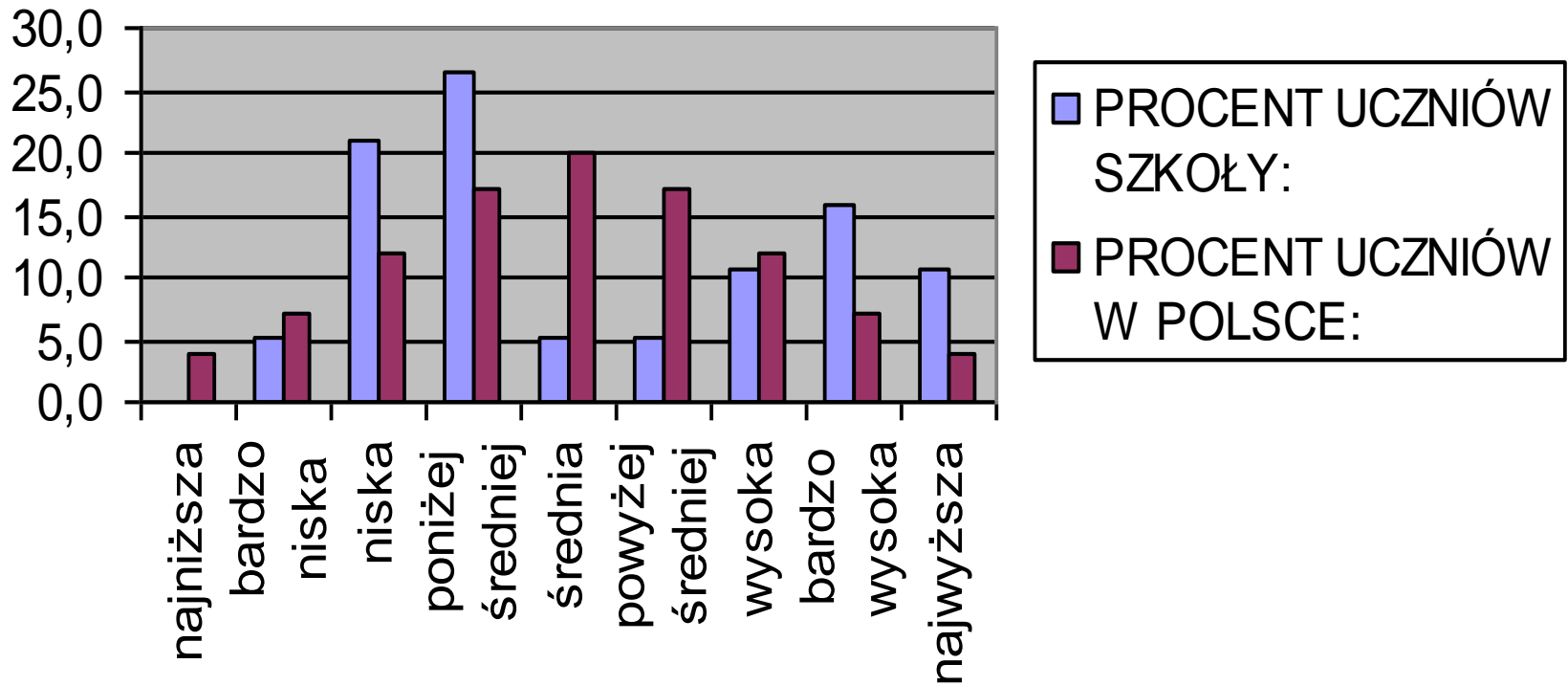
ROZSZERZENIE

STANINA:	LICZBA UCZNIÓW SZKOŁY:	PROCENT UCZNIÓW SZKOŁY:	PROCENT UCZNIÓW W POLSCE:
najniższa	0	0,0	4,0
bardzo niska	1	5,3	7,0
niska	4	21,1	12,0
poniżej średniej	5	26,3	17,0
średnia	1	5,3	20,0
powyżej średniej	1	5,3	17,0
wysoka	2	10,5	12,0
bardzo wysoka	3	15,8	7,0
najwyższa	2	10,5	4,0

	Podstawa:	Rozszerzenie:
Średnia:	--	64,11
Mediana:	--	55,00
Zdających:	1	19

FIZYKA

staniny rozszerzenie



JĘZYK FRANCUSKI

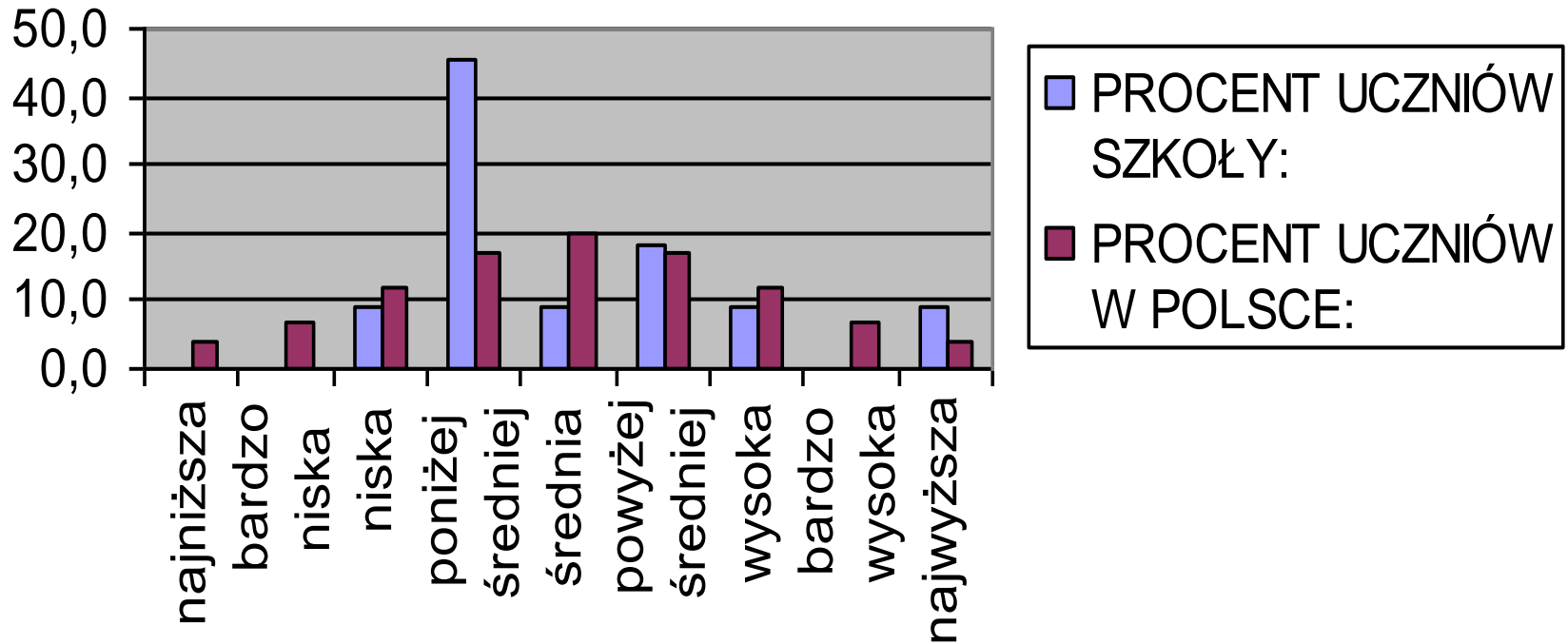
PODSTAWA

STANINA:	LICZBA UCZNIÓW SZKOŁY:	PROCENT UCZNIÓW SZKOŁY:	PROCENT UCZNIÓW W POLSCE:
najniższa	0	0,0	4,0
bardzo niska	0	0,0	7,0
niska	1	9,1	12,0
poniżej średniej	5	45,5	17,0
średnia	1	9,1	20,0
powyżej średniej	2	18,2	17,0
wysoka	1	9,1	12,0
bardzo wysoka	0	0,0	7,0
najwyższa	1	9,1	4,0

	Podstawa:	Rozszerzenie:
Średnia:	73,82	--
Mediana:	69,00	--
Zdających:	11	5

JĘZYK FRANCUSKI

staniny podstawa



GEOGRAFIA

PODSTAWA

STANINA:	LICZBA UCZNIÓW SZKOŁY:	PROCENT UCZNIÓW SZKOŁY:	PROCENT UCZNIÓW W POLSCE:
najniższa	0	0,0	4,0
bardzo niska	0	0,0	7,0
niska	0	0,0	12,0
poniżej średniej	1	9,1	17,0
średnia	1	9,1	20,0
powyżej średniej	4	36,4	17,0
wysoka	1	9,1	12,0
bardzo wysoka	1	9,1	7,0
najwyższa	3	27,3	4,0

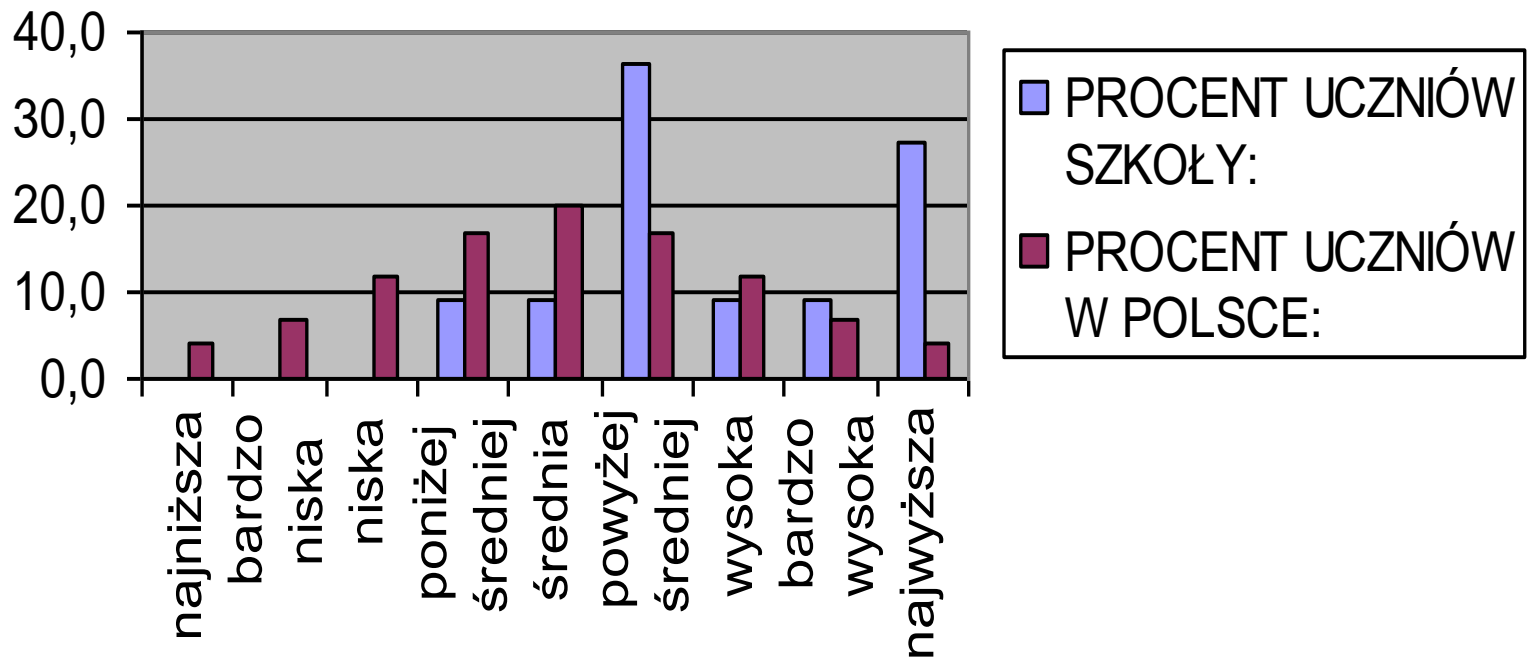
ROZSZERZENIE

STANINA:	LICZBA UCZNIÓW SZKOŁY:	PROCENT UCZNIÓW SZKOŁY:	PROCENT UCZNIÓW W POLSCE:
najniższa	1	2,4	4,0
bardzo niska	6	14,6	7,0
niska	1	2,4	12,0
poniżej średniej	7	17,1	17,0
średnia	6	14,6	20,0
powyżej średniej	6	14,6	17,0
wysoka	7	17,1	12,0
bardzo wysoka	5	12,2	7,0
najwyższa	2	4,9	4,0

	Podstawa:	Rozszerzenie:
Średnia:	63,45	52,49
Mediana:	58,00	50,00
Zdających:	11	41

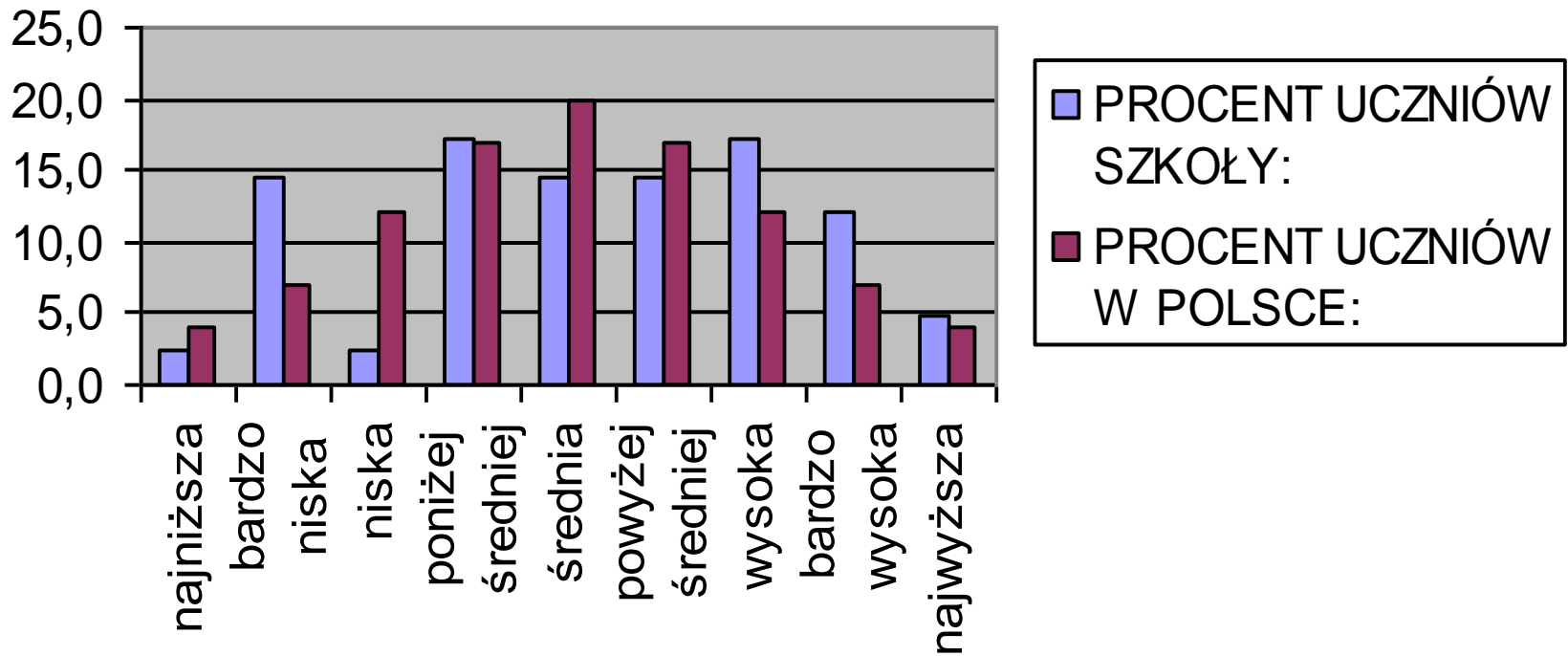
GEOGRAFIA

staniny podstawa



GEOGRAFIA

staniny rozszerzenie



HISTORIA

PODSTAWA

STANINA:	LICZBA UCZNIÓW SZKOŁY:	PROCENT UCZNIÓW SZKOŁY:	PROCENT UCZNIÓW W POLSCE:
najniższa	0	0,0	4,0
bardzo niska	0	0,0	7,0
niska	2	0,0	12,0
poniżej średniej	2	11,1	17,0
średnia	4	7,4	20,0
powyżej średniej	8	22,2	17,0
wysoka	3	22,2	12,0
bardzo wysoka	7	25,9	7,0
najwyższa	2	11,1	4,0

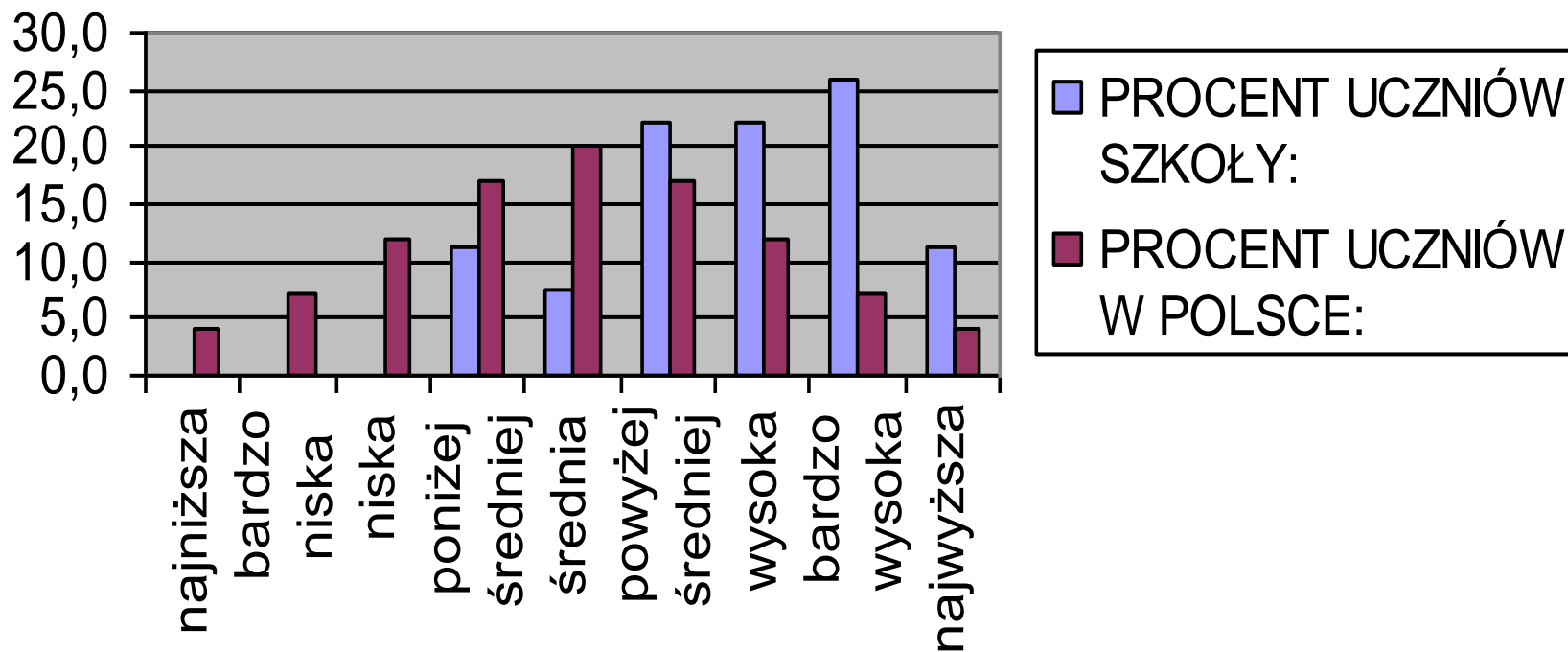
ROZSZERZENIE

STANINA:	LICZBA UCZNIÓW SZKOŁY:	PROCENT UCZNIÓW SZKOŁY:	PROCENT UCZNIÓW W POLSCE:
najniższa	0	0,0	4,0
bardzo niska	0	0,0	7,0
niska	0	0,0	12,0
poniżej średniej	1	5,0	17,0
średnia	5	25,0	20,0
powyżej średniej	4	20,0	17,0
wysoka	2	10,0	12,0
bardzo wysoka	5	25,0	7,0
najwyższa	3	15,0	4,0

	Podstawa:	Rozszerzenie:
Średnia:	64,43	66,60
Mediana:	63,00	68,00
Zdających:	28	20

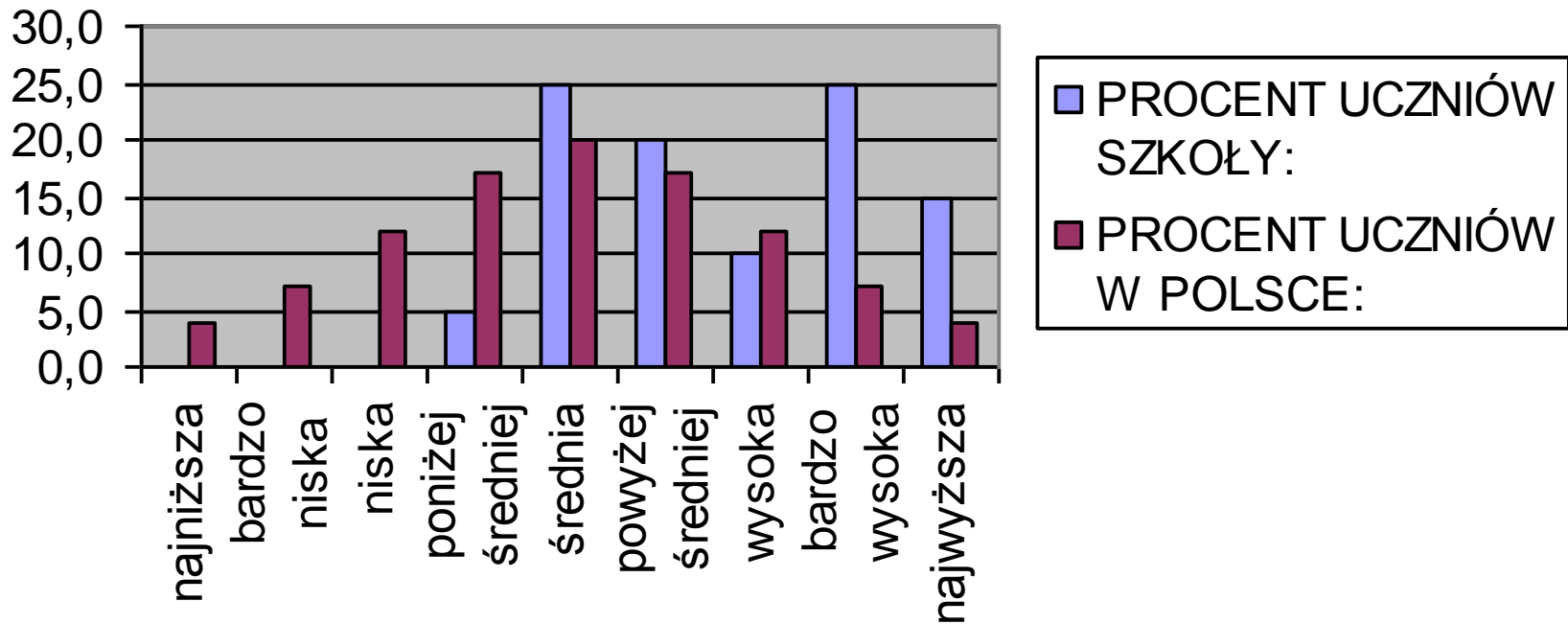
HISTORIA

staniny podstawa



HISTORIA

staniny rozszerzenie



MATEMATYKA

PODSTAWA

STANINA:	LICZBA UCZNIÓW SZKOŁY:	PROCENT UCZNIÓW SZKOŁY:	PROCENT UCZNIÓW W POLSCE:
najniższa	0	0,0	4,0
bardzo niska	0	0,0	7,0
niska	5	2,3	12,0
poniżej średniej	19	8,7	17,0
średnia	52	23,9	20,0
powyżej średniej	43	19,7	17,0
wysoka	49	22,5	12,0
bardzo wysoka	24	11,0	7,0
najwyższa	26	11,9	4,0

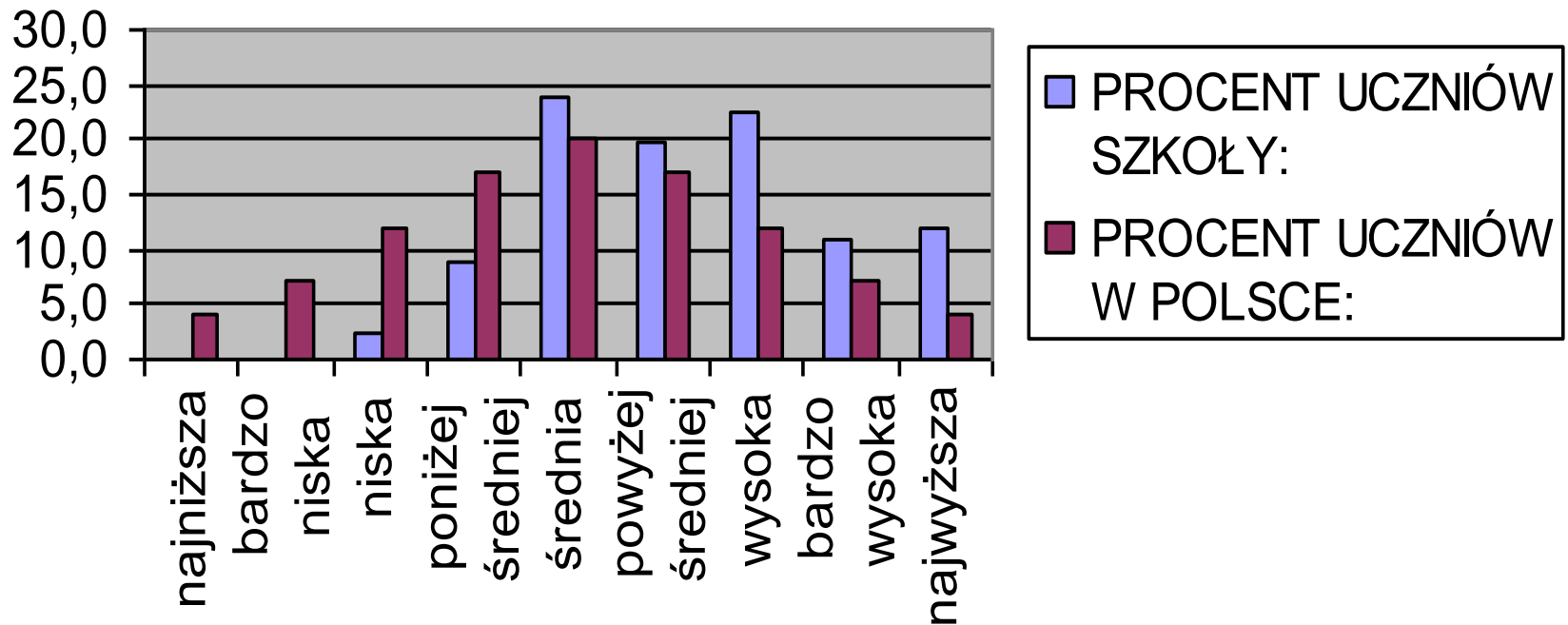
ROZSZERZENIE

STANINA:	LICZBA UCZNIÓW SZKOŁY:	PROCENT UCZNIÓW SZKOŁY:	PROCENT UCZNIÓW W POLSCE:
najniższa	0	0,0	4,0
bardzo niska	4	6,3	7,0
niska	6	9,4	12,0
poniżej średniej	12	18,8	17,0
średnia	12	18,8	20,0
powyżej średniej	10	15,6	17,0
wysoka	12	18,8	12,0
bardzo wysoka	3	4,7	7,0
najwyższa	5	7,8	4,0

	Podstawa:	Rozszerzenie:
Średnia:	74,24	54,75
Mediana:	76,00	63,00
Zdających:	218	64

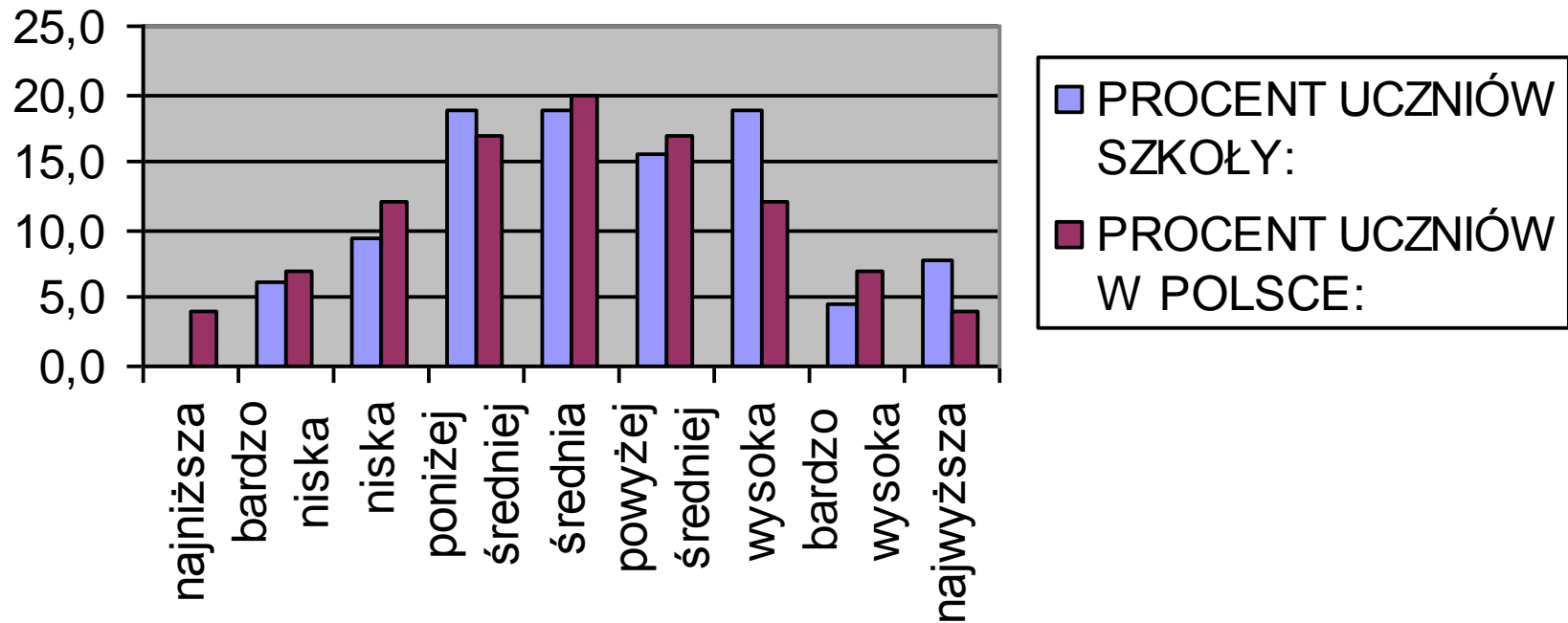
MATEMATYKA

staniny podstawa



MATEMATYKA

staniny rozszerzenie



JĘZYK POLSKI

PODSTAWA

STANINA:	LICZBA UCZNIÓW SZKOŁY:	PROCENT UCZNIÓW SZKOŁY:	PROCENT UCZNIÓW W POLSCE:
najniższa	0	0,0	4,0
bardzo niska	2	0,9	7,0
niska	9	4,1	12,0
poniżej średniej	10	4,6	17,0
średnia	25	11,5	20,0
powyżej średniej	32	14,7	17,0
wysoka	50	22,9	12,0
bardzo wysoka	43	19,7	7,0
najwyższa	47	21,6	4,0

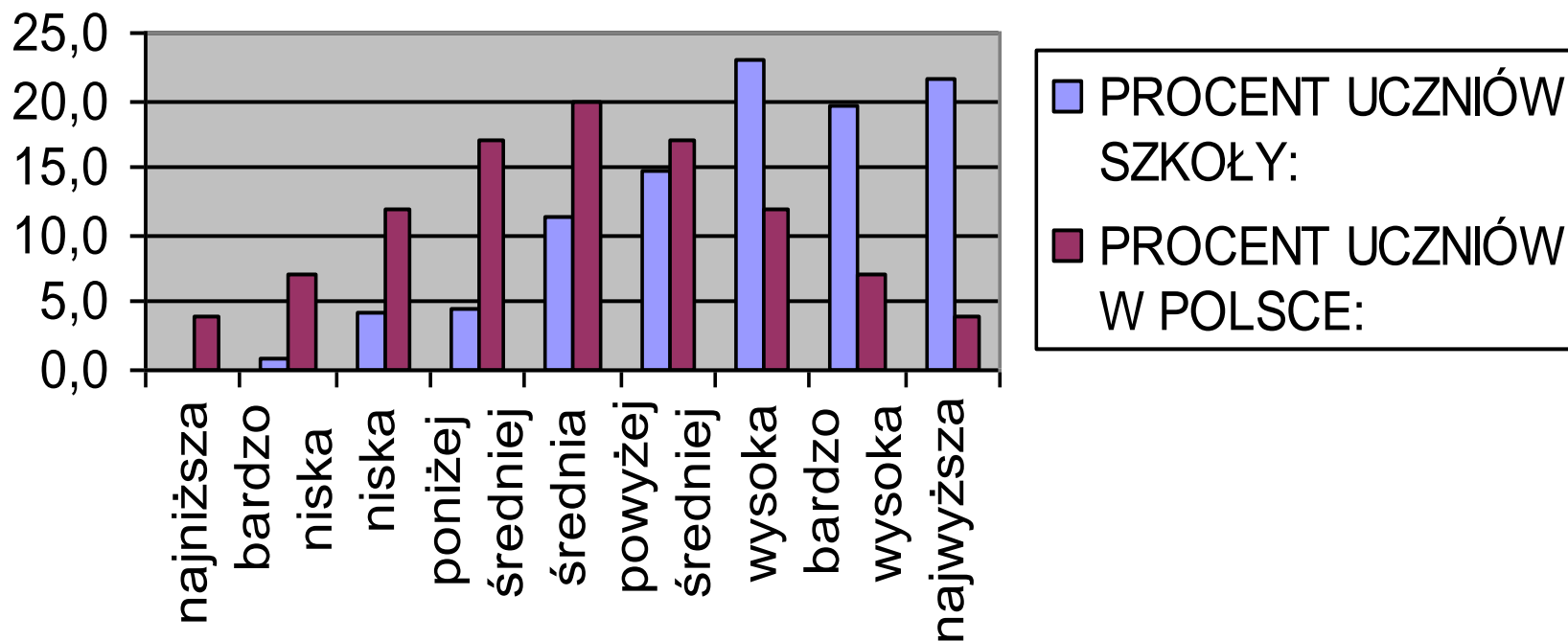
ROZSZERZENIE

STANINA:	LICZBA UCZNIÓW SZKOŁY:	PROCENT UCZNIÓW SZKOŁY:	PROCENT UCZNIÓW W POLSCE:
najniższa	0	0,0	4,0
bardzo niska	1	1,4	7,0
niska	1	1,4	12,0
poniżej średniej	1	1,4	17,0
średnia	6	8,5	20,0
powyżej średniej	13	18,3	17,0
wysoka	9	12,7	12,0
bardzo wysoka	17	23,9	7,0
najwyższa	23	32,4	4,0

	Podstawa:	Rozszerzenie:
Średnia:	73,82	80,51
Mediana:	74,00	83,00
Zdających:	218	71

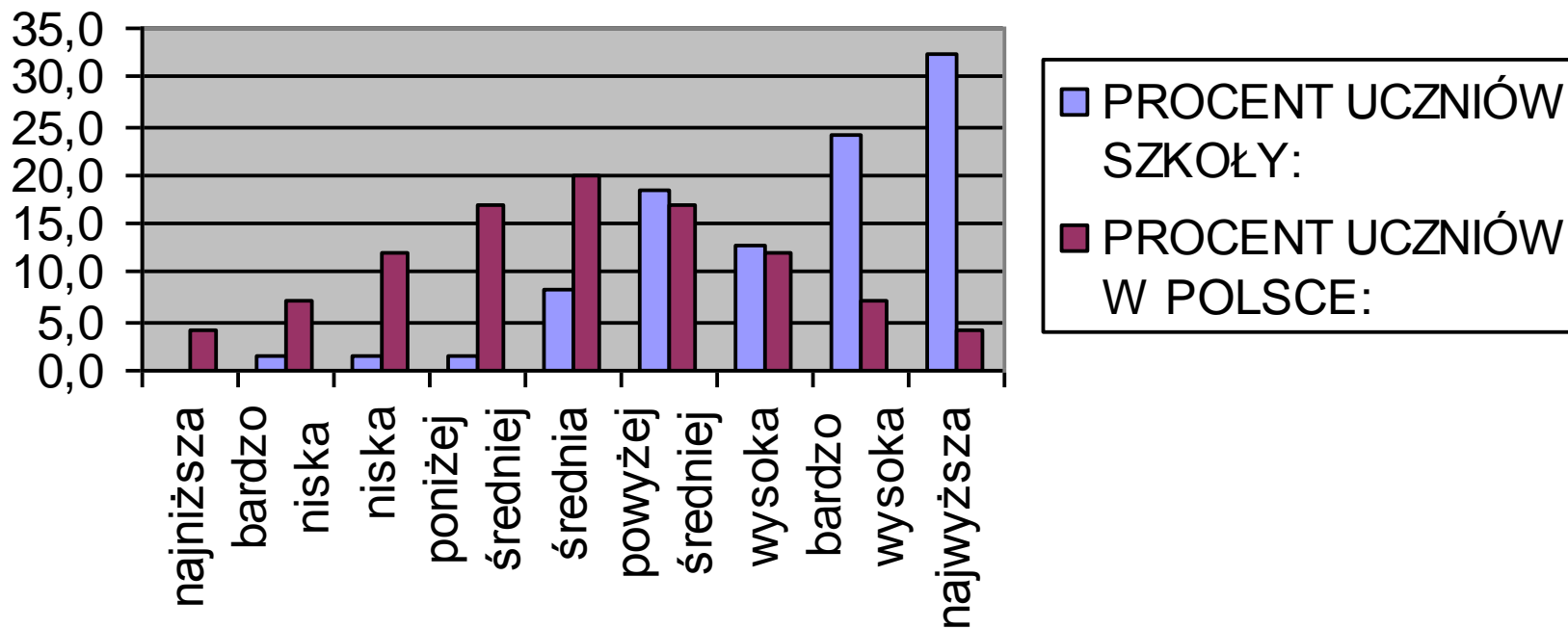
JĘZYK POLSKI

staniny podstawa



JĘZYK POLSKI

staniny rozszerzenie



WOS

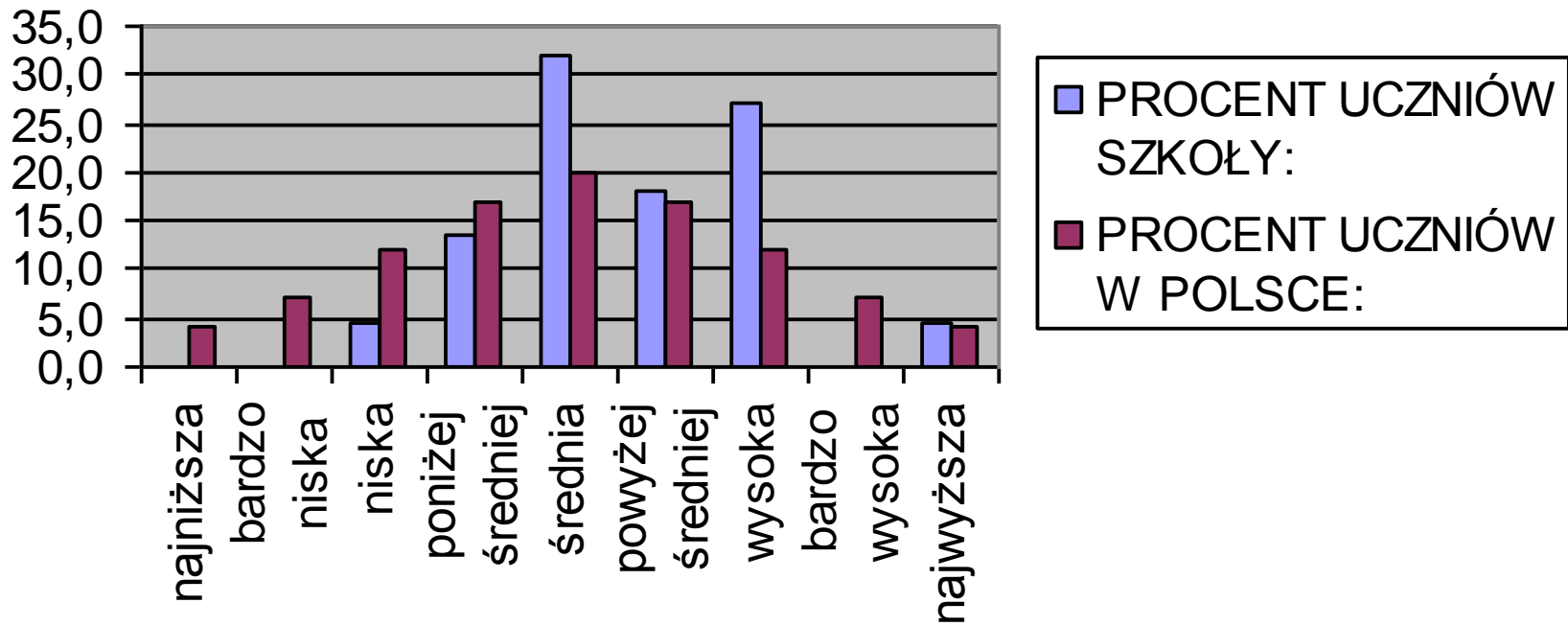
ROZSZERZENIE

STANINA:	LICZBA UCZNIÓW SZKOŁY:	PROCENT UCZNIÓW SZKOŁY:	PROCENT UCZNIÓW W POLSCE:
najniższa	0	0,0	4,0
bardzo niska	0	0,0	7,0
niska	1	4,5	12,0
poniżej średniej	3	13,6	17,0
średnia	7	31,8	20,0
powyżej średniej	4	18,2	17,0
wysoka	6	27,3	12,0
bardzo wysoka	0	0,0	7,0
najwyższa	1	4,5	4,0

	Podstawa:	Rozszerzenie:
Średnia:		52,78
Mediana:		50,00
Zdających:	5	22

WOS

staniny rozszerzenie



2009

2010