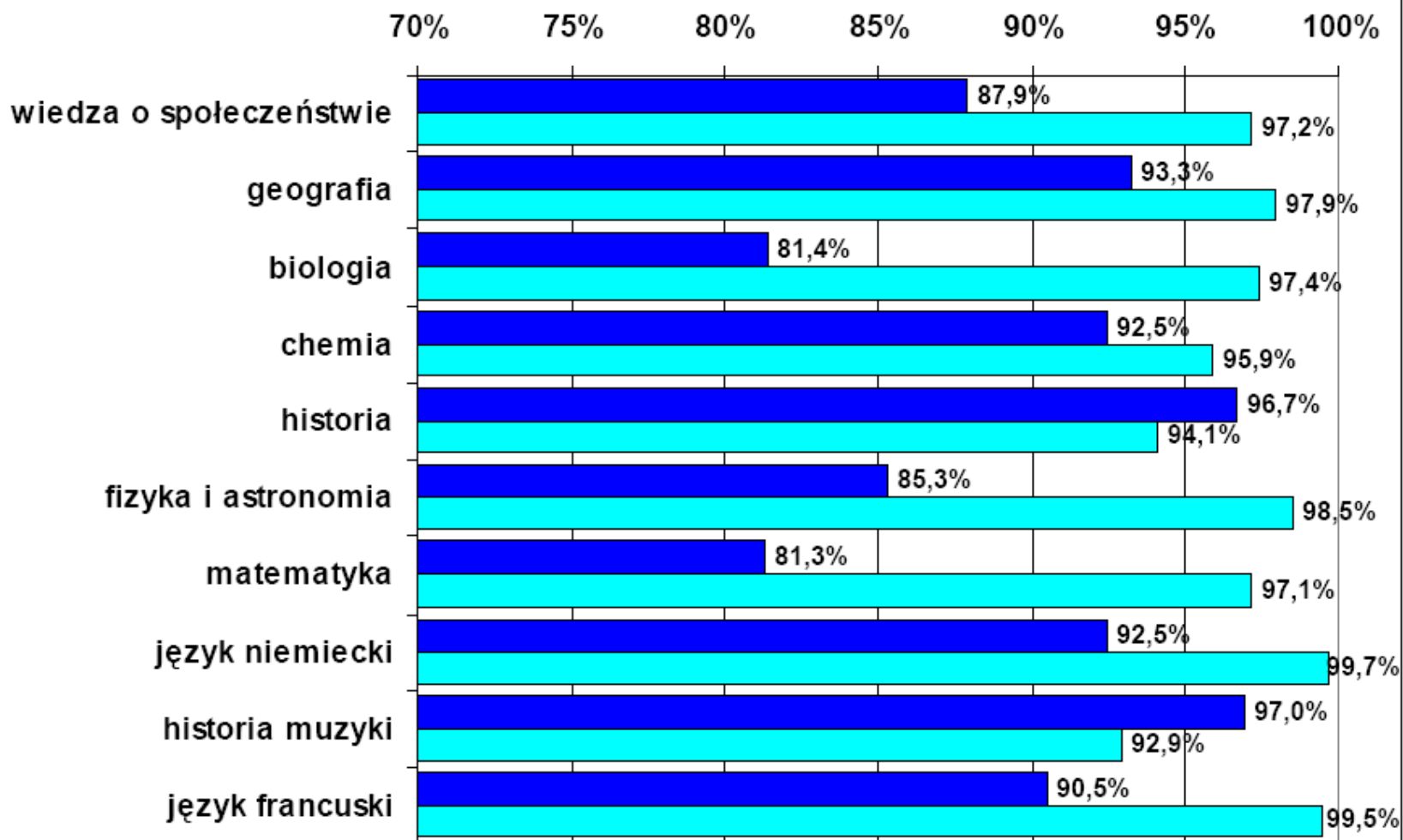


MATURA 2009 W POLSCE

- **Przystąpiło do matury:** **426 tysięcy absolwentów,**
tegoroczni absolwenci stanowili **93% zdających.**
- **Zdawalność matury wśród tegorocznych absolwentów:**
 - w woj. śląskim: **81% zdających,**
 - w woj. małopolskim: **83% zdających,**
 - w woj. kujawsko – pomorskim,
lubelskim, podkarpackim,
podlaskim: **82% zdających,**
 - w woj. łódzkim, mazowieckim: **81% zdających,**

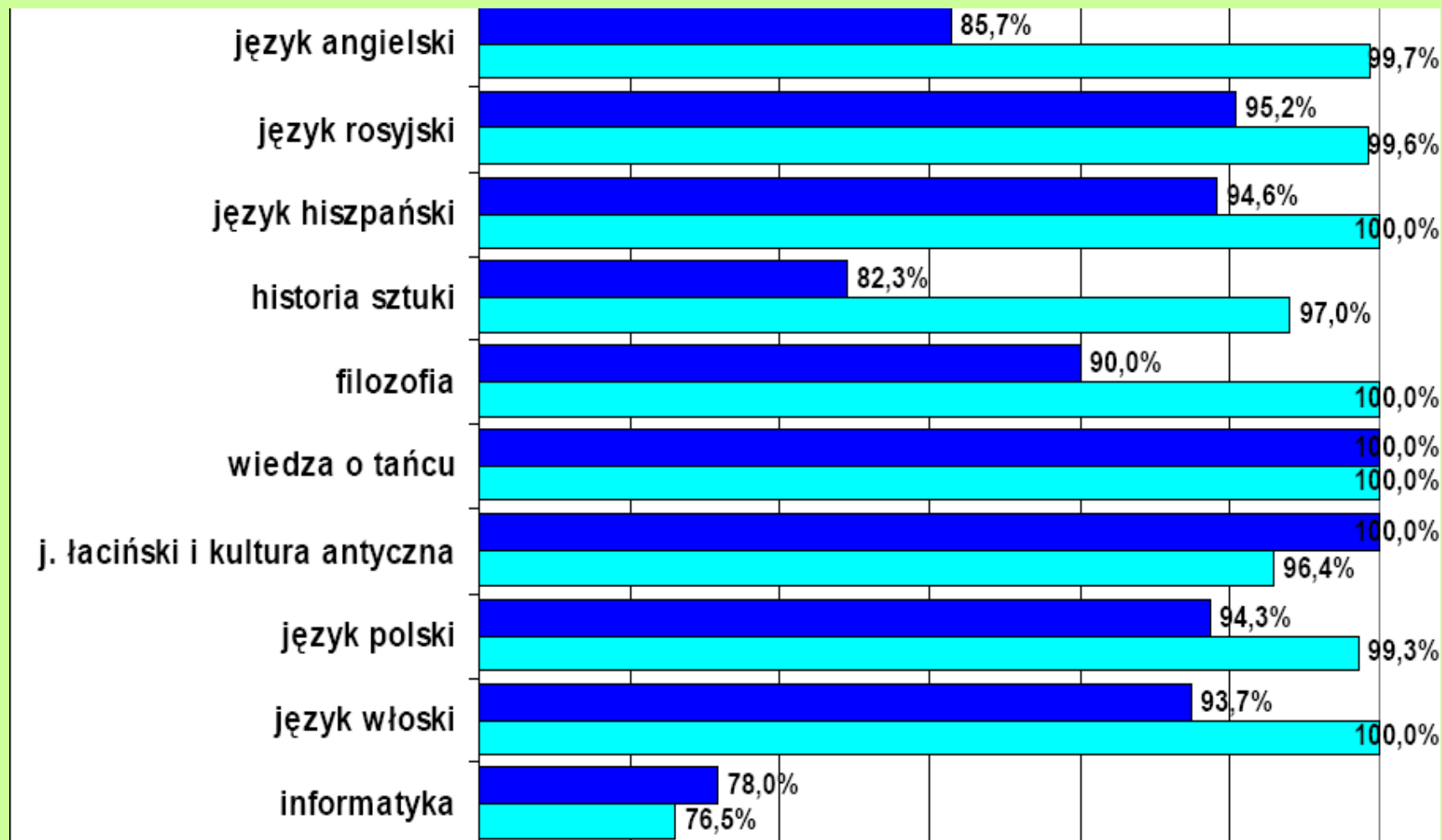
w pozostałych województwach niższa niż w śląskim,
wynosiła co najmniej 77%.
- Wśród absolwentów z lat ubiegłych zdawalność wynosiła 44%.
- Do egzaminu poprawkowego w sierpniu miało prawo przystąpić 11,5% zdających.

ZDAWALNOŚĆ W POLSCE – egzamin pisemny



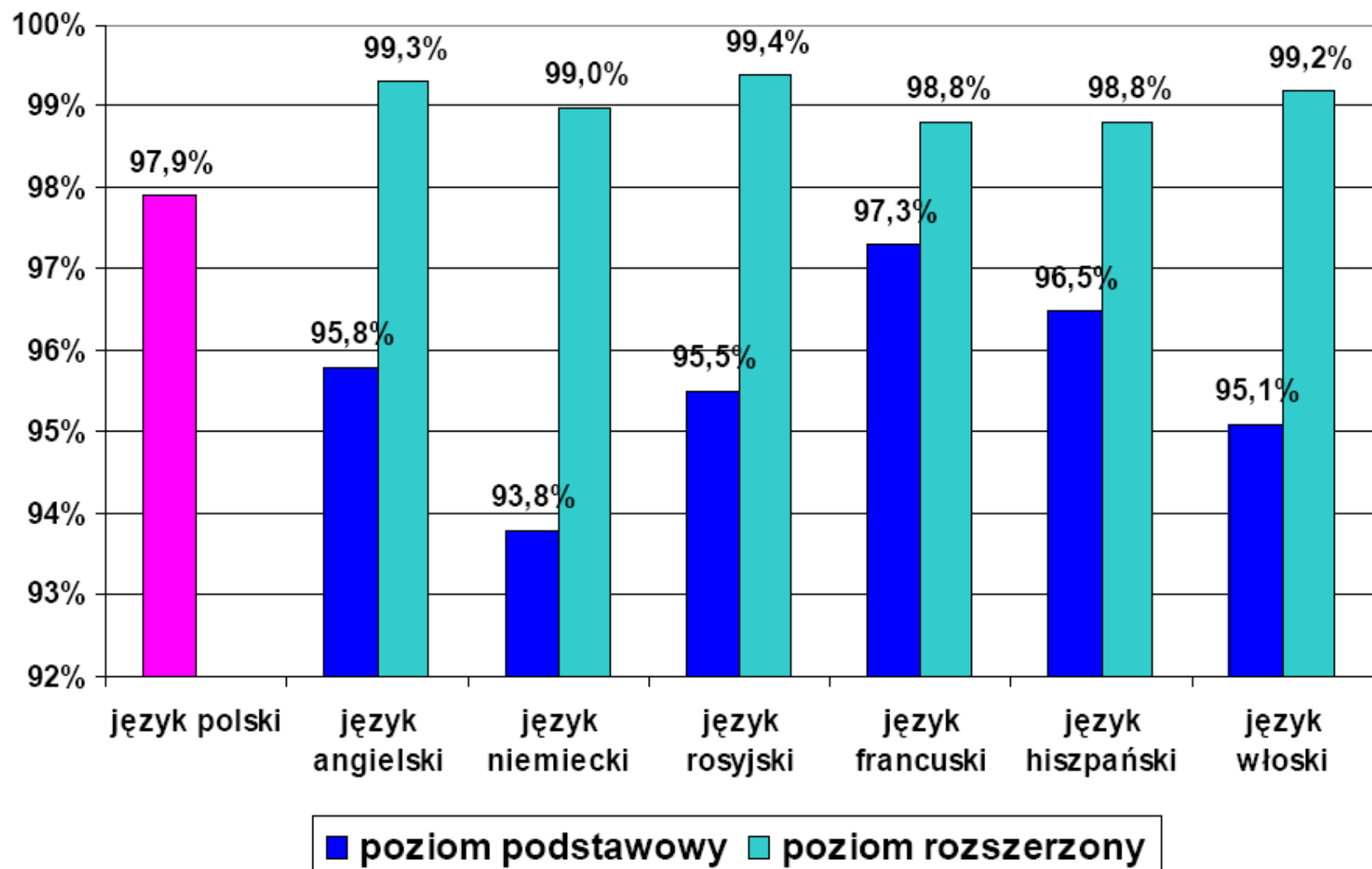
■ poziom podstawowy ■ poziom rozszerzony

ZDAWALNOŚĆ W POLSCE – egzamin pisemny



■ poziom podstawowy ■ poziom rozszerzony

ZDAWALNOŚĆ W POLSCE – egzamin ustny



ANALIZA WYNIKÓW EGZAMINU MATURALNEGO 2009

w I Liceum Ogólnokształcącym
im. Juliusza Słowackiego
w Chorzowie

UWAGI WSTĘPNE

Liczba uczniów w klasach trzecich: 206

Ukończyło szkołę: 205 (99,5%)

Przystąpiło do matury: 205 (99,5 %)

Uzyskało co najmniej 30% z przedmiotów obowiązkowych: 200 (97,6%)

MATURA USTNA

Liczby zdających i wyniki średnie [%]:

	poziom rozszerzony								łącznie
	poziom podstawowy		obowiązkowo		dodatkowo		łącznie		
j. polski	205	87,56							205
j. angielski	129	80,04	47	79,57	7	83,57	54	80,09	183
j. francuski	17	88,53	0		2	90,00	2	90,00	19
j. niemiecki	7	90,00	0		3	85,00	3	85,00	10
j. hiszpański	4	87,50	0		1	75,00	1	75,00	5
j. włoski	1	100,00	0		0		0		1

MATURA PISEMNA



Liczby zdających:

	poziom rozszerzony				
	poziom podstawowy	obowiązkowo	dodatkowo	łącznie	łącznie
j. polski	157	48		48	205
j. angielski	108	68	7	75	183
j. francuski	15	2	2	4	19
j. niemiecki	6	1	3	4	10
j. hiszpański	4	0	1	1	5
j. włoski	1	0	0	0	1
matematyka	18	35	21	56	74
geografia	9	27	30	57	66
biologia	13	32	17	49	62
historia	32	12	11	23	55
chemia	2	7	28	35	37
WOS	6	5	18	23	29
fizyka	1	0	19	19	20
historia sztuki	0	4	3	7	7
historia muzyki	1	1	2	3	4
informatyka	0	0	4	4	4
filozofia	0	0	1	1	1
RAZEM	373	242	167	409	782

Liczby zdających, którzy nie uzyskali co najmniej 30% punktów:

- na poziomie rozszerzonym z biologii – 1 osoba,
- na poziomie podstawowym z matematyki – 1 osoba,
- na poziomie rozszerzonym z matematyki – 1 osoba,
- na poziomie rozszerzonym z geografii – 1 osoba,
- na poziomie rozszerzonym z historii sztuki – 1 osoba.

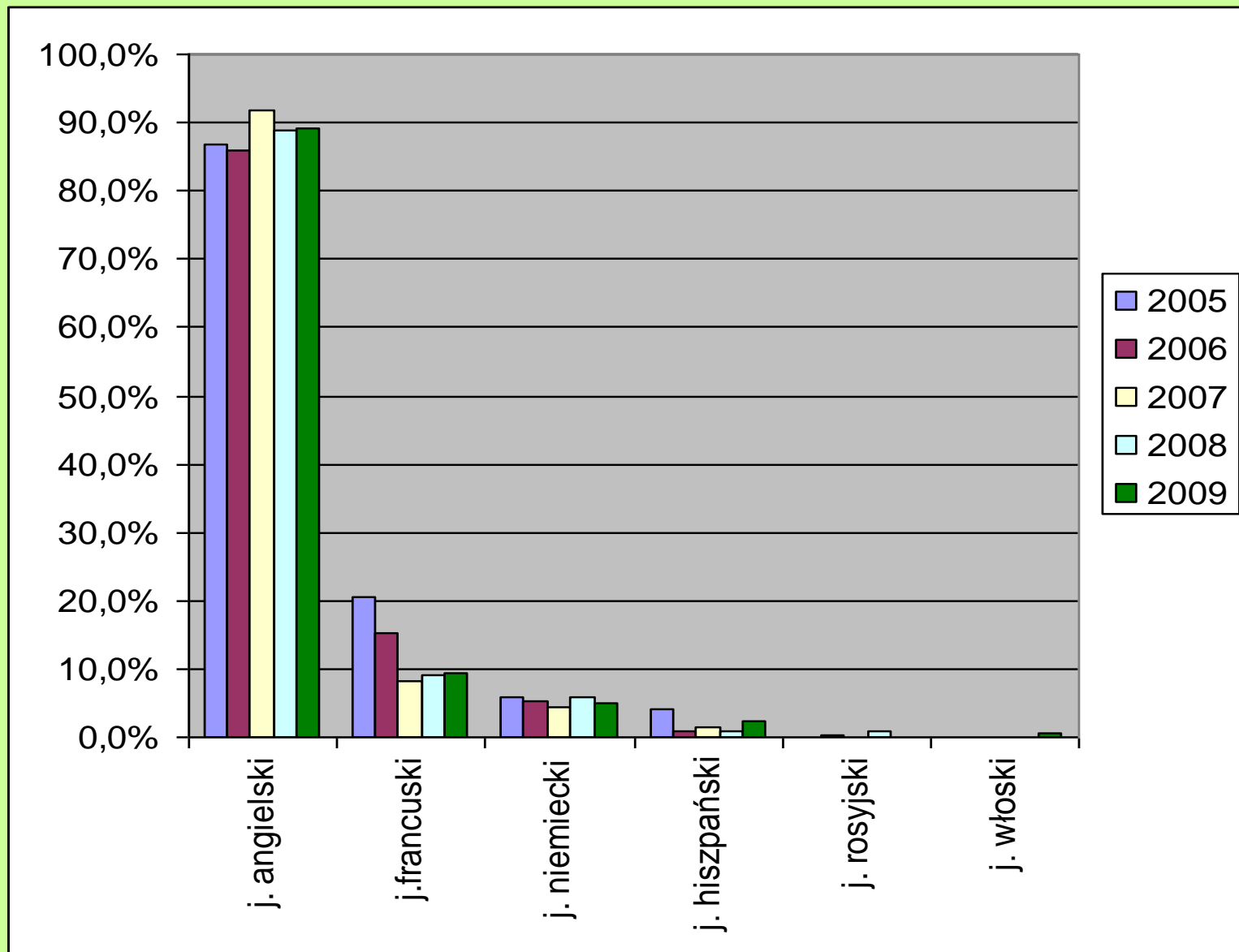
Stanowi to:

	poziom rozszerzony				łącznie
	poziom podstawowy	obowiązkowo	dodatkowo	łącznie	
biologia		3,13%		2,04%	1,16%
matematyka	5,5%	2,86%		1,79%	1,35%
geografia		3,70%		1,75%	1,52%
historia sztuki		25%		14,29%	14,29%

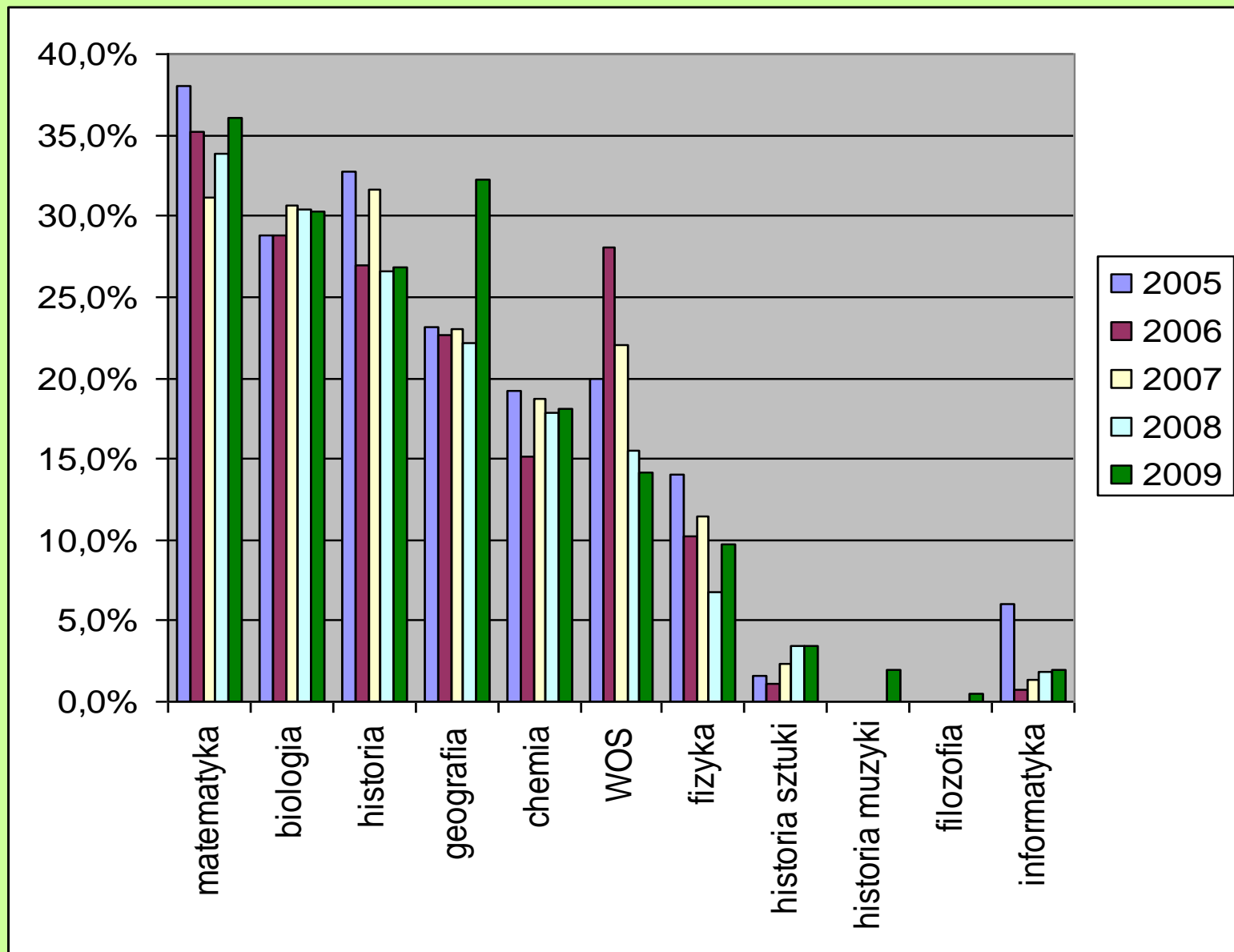
Procent zdających w latach 2005 – 2009:

	2005	2006	2007	2008	2009
j. polski	100,0%	100,0%	100,0%	100,0%	100,0%
j. angielski	86,8%	86,0%	91,9%	88,9%	89,3%
j. francuski	20,4%	15,2%	8,1%	9,2%	9,3%
j. niemiecki	6,0%	5,3%	4,3%	5,8%	4,9%
j. hiszpański	4,0%	0,8%	1,4%	1,0%	2,4%
j. rosyjski	0,0%	0,4%	0,0%	1,0%	0,0%
j. włoski	0,0%	0,0%	0,0%	0,0%	0,5%
matematyka	38,0%	35,2%	31,1%	33,8%	36,1%
biologia	28,8%	28,8%	30,6%	30,4%	30,2%
historia	32,8%	26,9%	31,6%	26,6%	26,8%
geografia	23,2%	22,7%	23,0%	22,2%	32,2%
chemia	19,2%	15,2%	18,7%	17,9%	18,0%
WOS	20,0%	28,0%	22,0%	15,5%	14,1%
fizyka	14,0%	10,2%	11,5%	6,8%	9,8%
historia sztuki	1,6%	1,1%	2,4%	3,4%	3,4%
historia muzyki	0,0%	0,0%	0,0%	0,0%	2,0%
filozofia	0,0%	0,0%	0,0%	0,0%	0,5%
informatyka	6,0%	0,8%	1,4%	1,9%	2,0%

Procent zdających w latach 2005 – 2009:

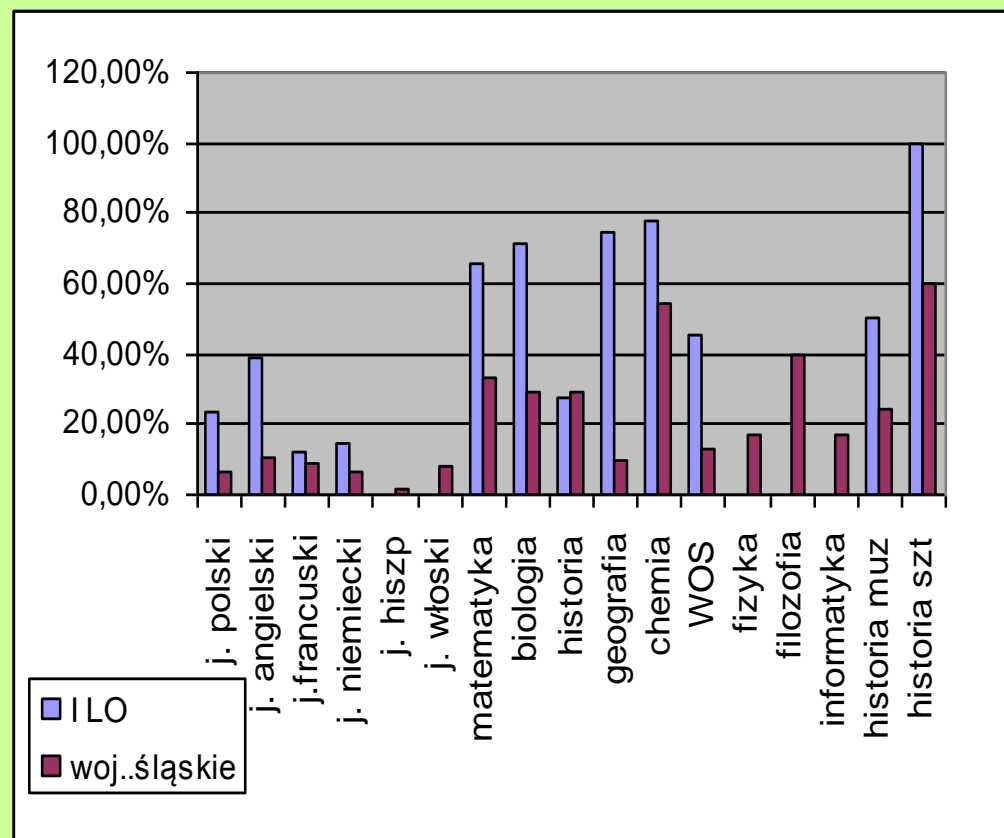


Procent zdających w latach 2005 – 2009:

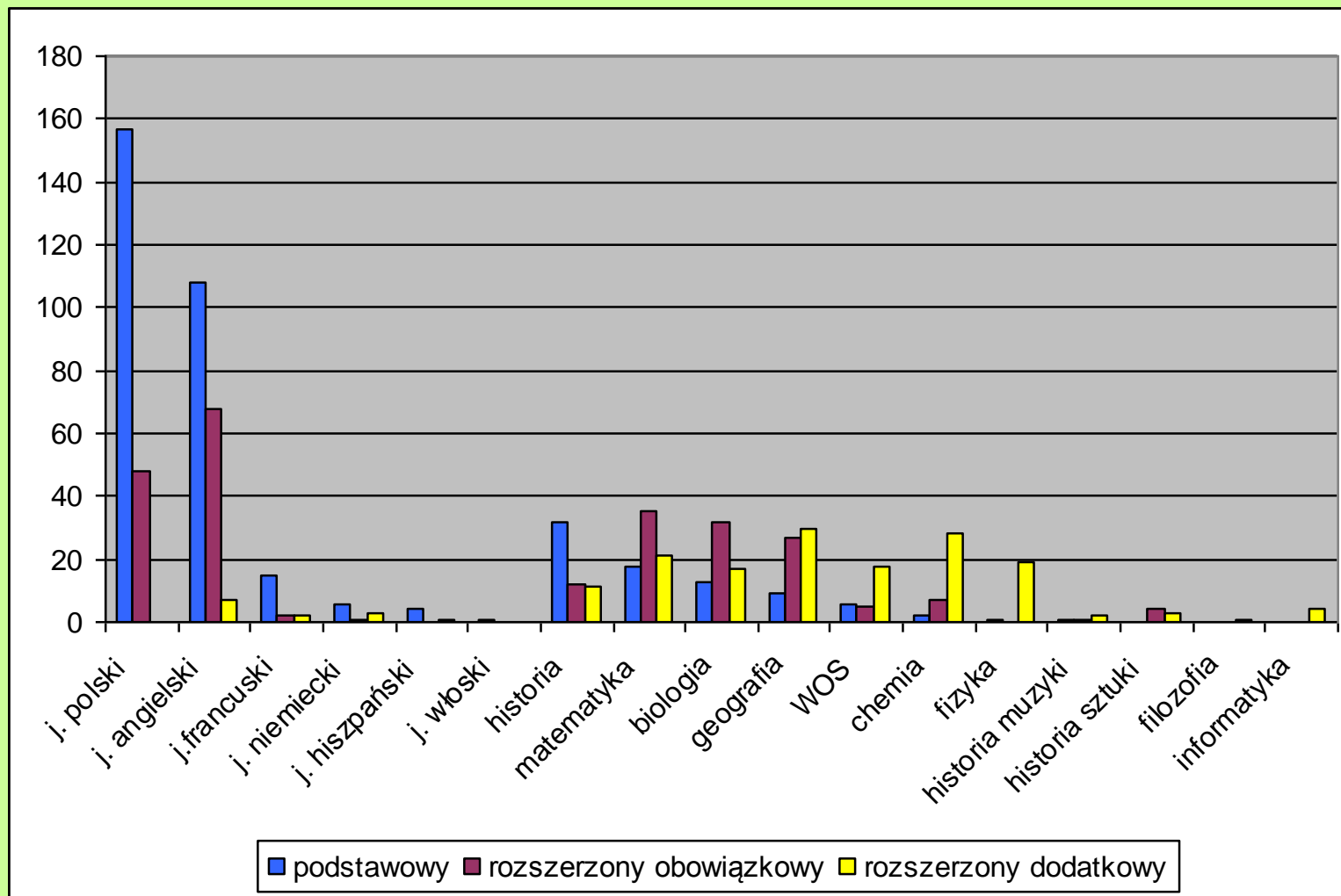


Procent absolwentów z 2009 roku wybierających zakres rozszerzony
(spośród przedmiotów wybieranych jako obowiązkowe):

PRZEDMIOT	I LO	woj. śląskie
j. polski	23,41%	6,55%
j. angielski	38,64%	10,90%
j. francuski	11,76%	9,10%
j. niemiecki	14,29%	6,30%
j. hiszp	0,00%	1,50%
j. włoski	0,00%	8,50%
matematyka	66,04%	33,22%
biologia	71,11%	29,36%
historia	27,27%	28,89%
geografia	75,00%	9,54%
chemia	77,78%	54,55%
WOS	45,45%	13,01%
fizyka	0,00%	17,06%
filozofia	0,00%	40,00%
informatyka	0,00%	16,67%
historia muz	50,00%	24,34%
historia szt	100,00%	60,22%



Wybór poziomu egzaminu w odniesieniu do danego przedmiotu:



ZESTAWIENIE WYNIKÓW W I LO

przedmiot	poziom rozszerzony							
	poziom podstawowy		obowiązkowo		dodatkowo		łącznie	
	średni wynik	liczba zdających	średni wynik	liczba zdających	średni wynik	liczba zdających	średni wynik	liczba zdających
j. polski	71,29	157	76,88	48		0	76,88	48
j. angielski	85,78	108	81,90	68	81,14	7	81,83	75
j. francuski	73,13	15	71,50	2	73,50	2	72,50	4
j. niemiecki	76,50	6	62,00	1	80,67	3	76,00	4
j. hiszpański	87,25	4		0	63,00	1	63,00	1
j. włoski	79,00	1		0		0		0

ZESTAWIENIE WYNIKÓW W I LO

przedmiot	poziom rozszerzony							
	poziom podstawowy		obowiązkowo		dodatkowo		łącznie	
	średni wynik	liczba zdających	średni wynik	liczba zdających	średni wynik	liczba zdających	średni wynik	liczba zdających
matematyka	60,56	18	69,54	35	58,19	21	65,29	56
biologia	61,54	13	65,47	32	58,00	17	62,88	49
historia	63,78	32	64,17	12	54,36	11	59,48	23
geografia	64,67	9	67,93	27	70,07	30	69,05	57
chemia	83,00	2	71,57	7	69,86	28	70,20	35
WOS	69,00	6	47,60	5	54,22	18	52,78	23
fizyka	42,00	1		0	64,11	19	64,11	19
historia muzyki	60,00	1	100,00	1	24,00	2	49,33	3
historia sztuki		0	37,00	4	30,67	3	34,29	7
filozofia		0		0	74,00	1	74,00	1
informatyka		0		0	35,50	4	35,50	4

Porównanie wyników I LO z woj. śląskim oraz z LO w woj. śląskim

PODSTAWA

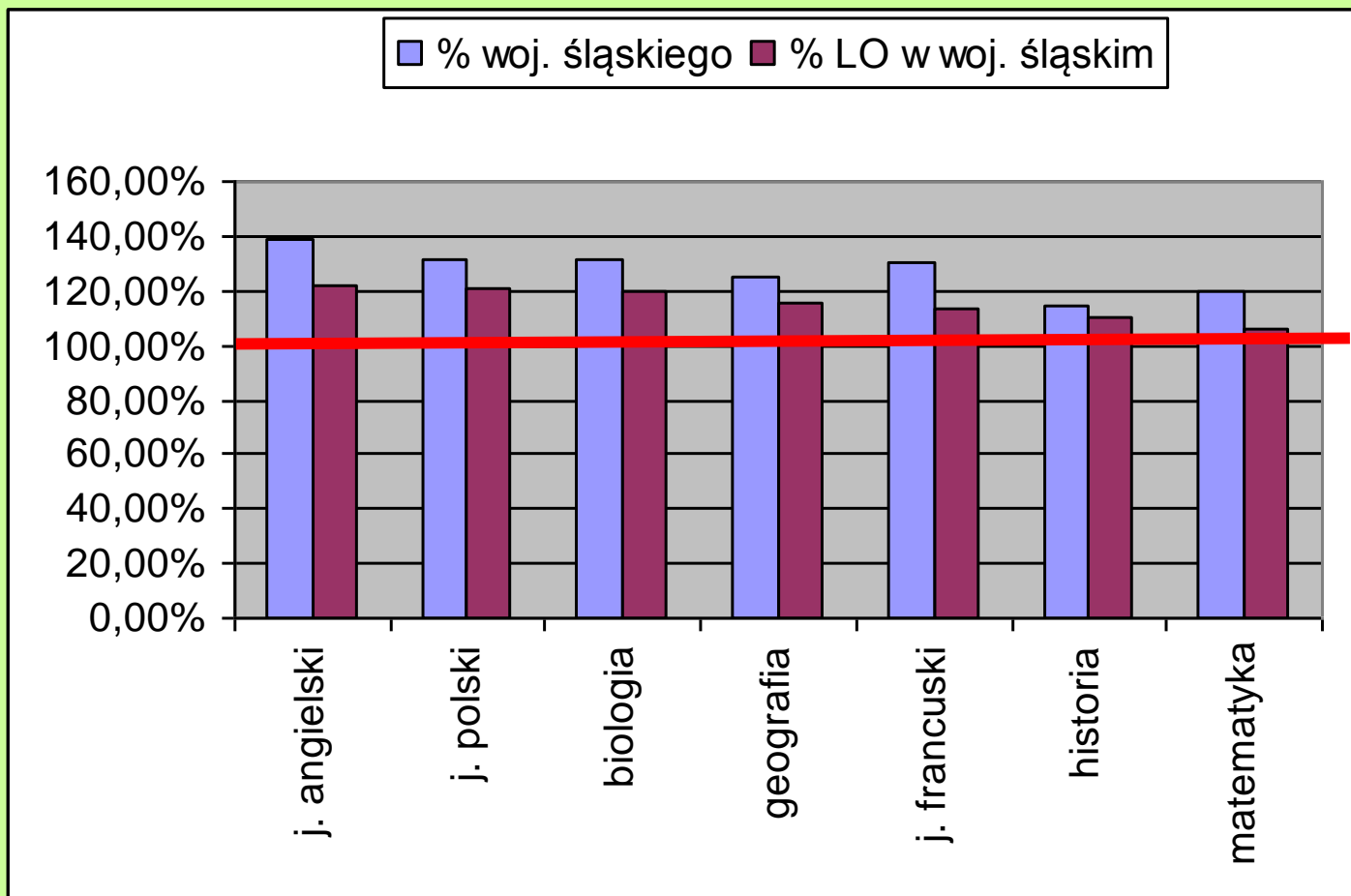
	I LO	woj. śląskie	LO w woj. śląskim	% woj. śląskiego	% LO w woj. śląskim
j. angielski	85,78	61,70	70,49	139,03%	121,69%
j. polski	71,29	54,23	59,26	131,46%	120,30%
biologia	61,54	46,83	51,39	131,41%	119,75%
geografia	64,67	51,89	56,23	124,63%	115,01%
j. francuski	73,13	56,05	64,25	130,47%	113,82%
historia	63,78	55,66	57,78	114,59%	110,38%
matematyka	60,56	50,60	56,99	119,68%	106,26%

Poniżej przedmioty, które w zakresie podstawowym zdawało mniej niż 7 osób.

WOS	69,00	44,36	49,94	155,55%	138,17%
chemia	83,00	60,35	64,81	137,53%	128,07%
j. hiszpański	87,25	70,45	74,41	123,85%	117,26%
j. niemiecki	76,50	59,40	68,12	128,79%	112,30%
j. włoski	79,00	72,55	76,28	108,89%	103,57%
historia muzyki	60,00	67,22	67,90	89,26%	88,37%
fizyka	42,00	44,15	50,32	95,13%	83,47%

Porównanie wyników I LO z woj. śląskim oraz z LO w woj. śląskim

PODSTAWA



Porównanie wyników I LO z woj. śląskim oraz z LO w woj. śląskim

ROZSZERZENIE

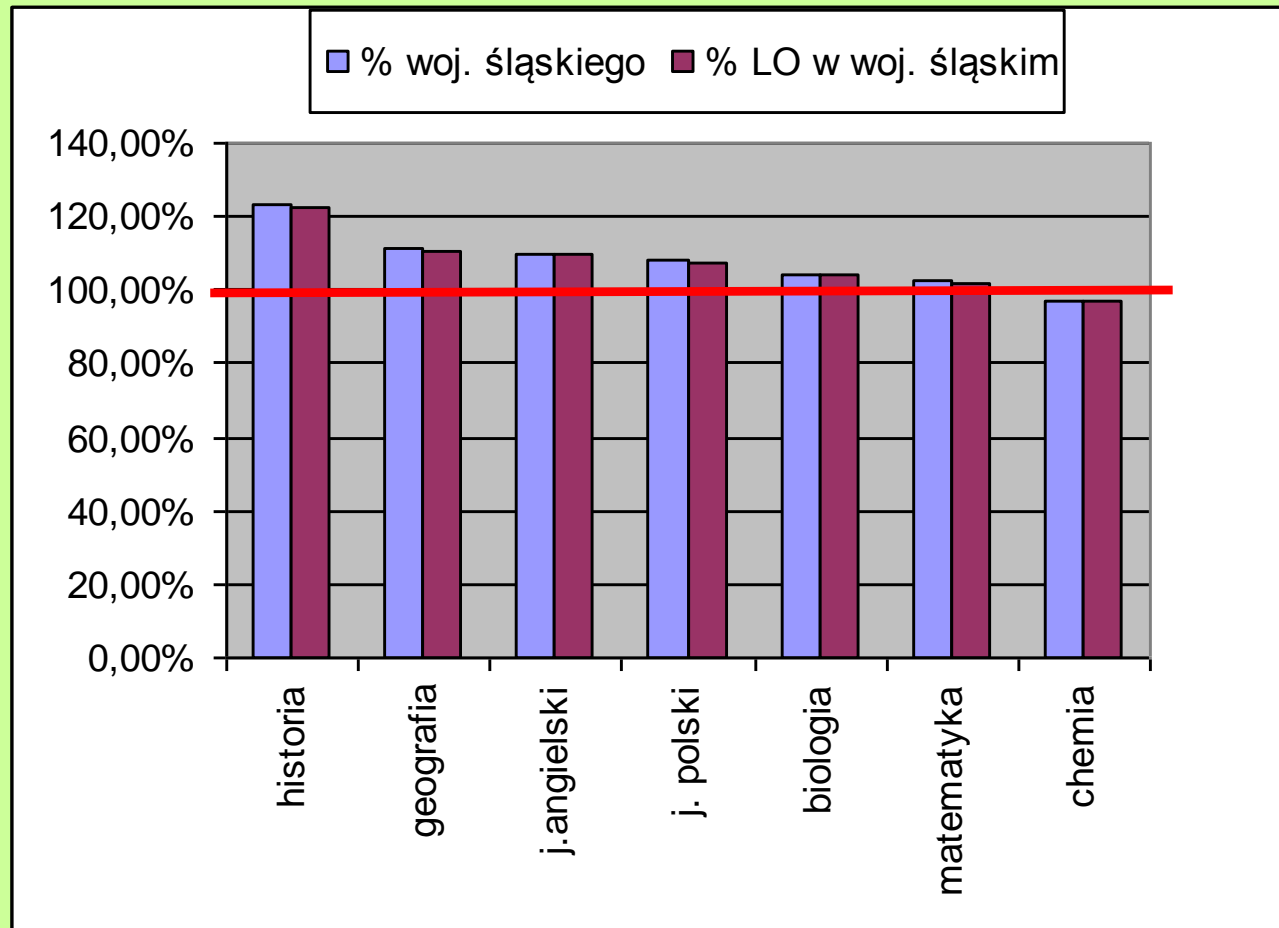
	I LO	woj. śląskie	LO w woj. śląskim	% woj. śląskiego	% LO w woj. śląskim
historia	64,17	51,93	52,38	123,57%	122,51%
geografia	67,93	60,86	61,47	111,62%	110,51%
j. angielski	81,90	74,51	74,86	109,92%	109,40%
j. polski	76,88	71,23	71,45	107,93%	107,60%
biologia	65,47	62,64	62,92	104,52%	104,05%
matematyka	69,54	67,62	68,06	102,84%	102,17%
chemia	71,57	73,69	73,94	97,12%	96,79%

Poniżej przedmioty, które w zakresie rozszerzonym zdawało mniej niż 7 osób.

historia muzyki	100,00	76,81	76,81	130,19%	130,19%
j. francuski	71,50	72,70	72,87	98,35%	98,12%
WOS	47,60	54,16	54,57	87,89%	87,23%
j. niemiecki	62,00	77,12	76,93	80,39%	80,59%
historia sztuki	37,00	62,26	63,17	59,43%	58,57%

Porównanie wyników I LO z woj. śląskim oraz z LO w woj. śląskim

ROZSZERZENIE



WYNIKI W SKALI STANINOWEJ

Porównać swój wynik z wynikami wszystkich zdających maturę w maju 2009 roku.

4%	7%	12%	17%	20%	17%	12%	7%	4%
----	----	-----	-----	-----	-----	-----	----	----

klasa	nazwa klasy	
1	najniższa	4% zdających ma wynik w tej klasie, 96% zdających ma wynik w wyższych klasach
2	bardzo niska	7% zdających ma wynik w tej klasie, 89% zdających ma wynik w wyższych klasach, 4% w niższej
3	niska	12% zdających ma wynik w tej klasie, 77% zdających ma wynik w wyższych klasach, 11% w niższych
4	poniżej średniej	17% zdających ma wynik w tej klasie, 60% zdających ma wynik w wyższych klasach, 23% w niższych
5	średnia	20% zdających ma wynik w tej klasie, 40% zdających ma wynik w wyższych klasach, 40% w niższych
6	powyżej średniej	17% zdających ma wynik w tej klasie, 23% zdających ma wynik w wyższych klasach, 60% w niższych
7	wysoka	12% zdających ma wynik w tej klasie, 11% zdających ma wynik w wyższych klasach, 77% w niższych
8	bardzo wysoka	7% zdających ma wynik w tej klasie, 4% zdających ma wynik w wyższej klasie, 89% w niższych
9	najwyższa	4% zdających ma wynik w tej klasie, 96% w niższych

JĘZYK ANGIELSKI

PODSTAWA

STANINA:	LICZBA UCZNIÓW SZKOŁY:	PROCENT UCZNIÓW W SZKOŁY:	PROCENT UCZNIÓW W W POLSCE:
najniższa	0	0,0	4,0
bardzo niska	0	0,0	7,0
niska	0	0,0	12,0
poniżej średniej	1	0,9	17,0
średnia	11	10,2	20,0
powyżej średniej	16	14,8	17,0
wysoka	31	28,7	12,0
bardzo wysoka	30	27,8	7,0
najwyższa	19	17,6	4,0

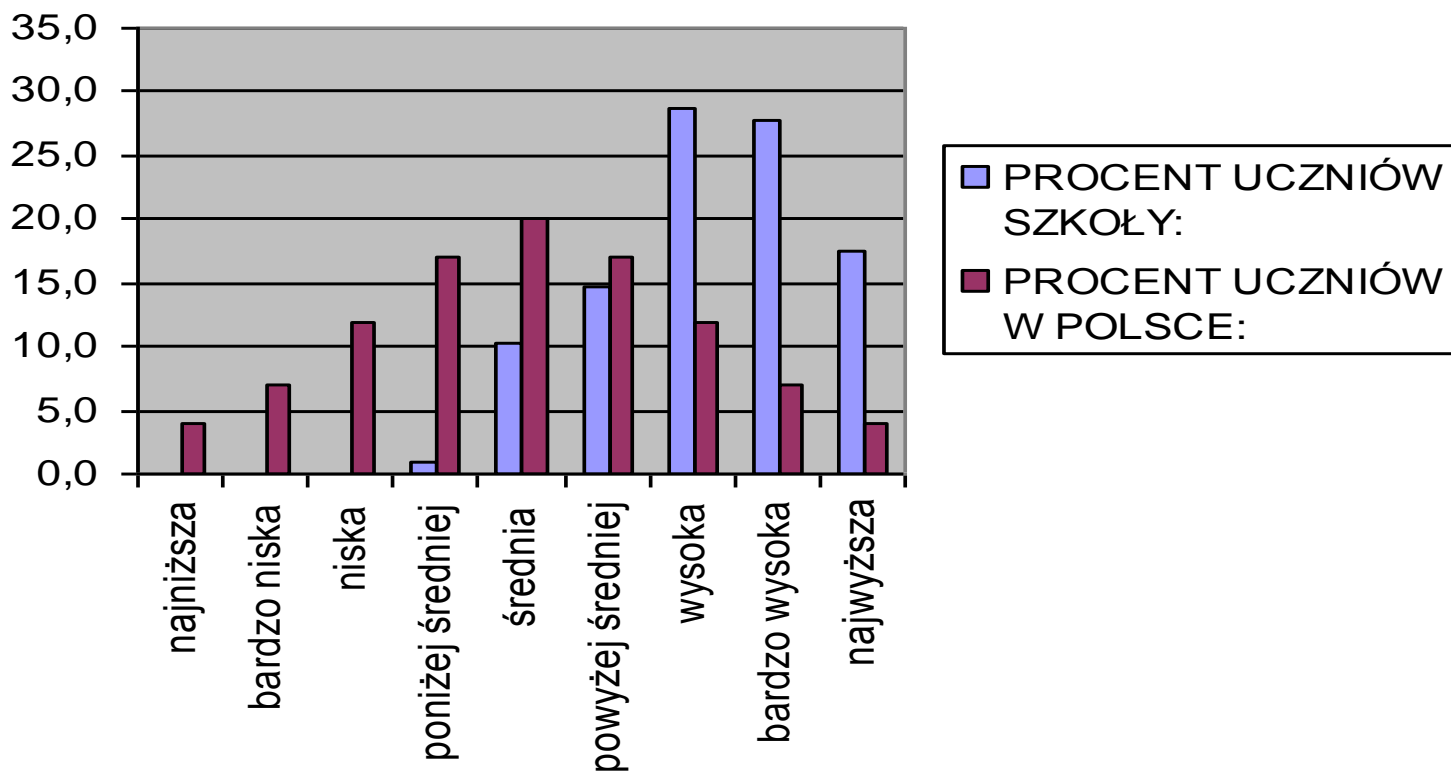
ROZSZERZENIE

STANINA:	LICZBA UCZNIÓW W SZKOŁY:	PROCENT UCZNIÓW W SZKOŁY:	PROCENT UCZNIÓW W W POLSCE:
najniższa	0	0,0	4,0
bardzo niska	2	2,7	7,0
niska	1	1,3	12,0
poniżej średniej	10	13,3	17,0
średnia	15	20,0	20,0
powyżej średniej	20	26,7	17,0
wysoka	12	16,0	12,0
bardzo wysoka	11	14,7	7,0
najwyższa	4	5,3	4,0

	Podstawa:	Rozszerzenie:
Średnia:	85,78	81,83
Mediana:	88,00	83,00
Zdających:	108	75

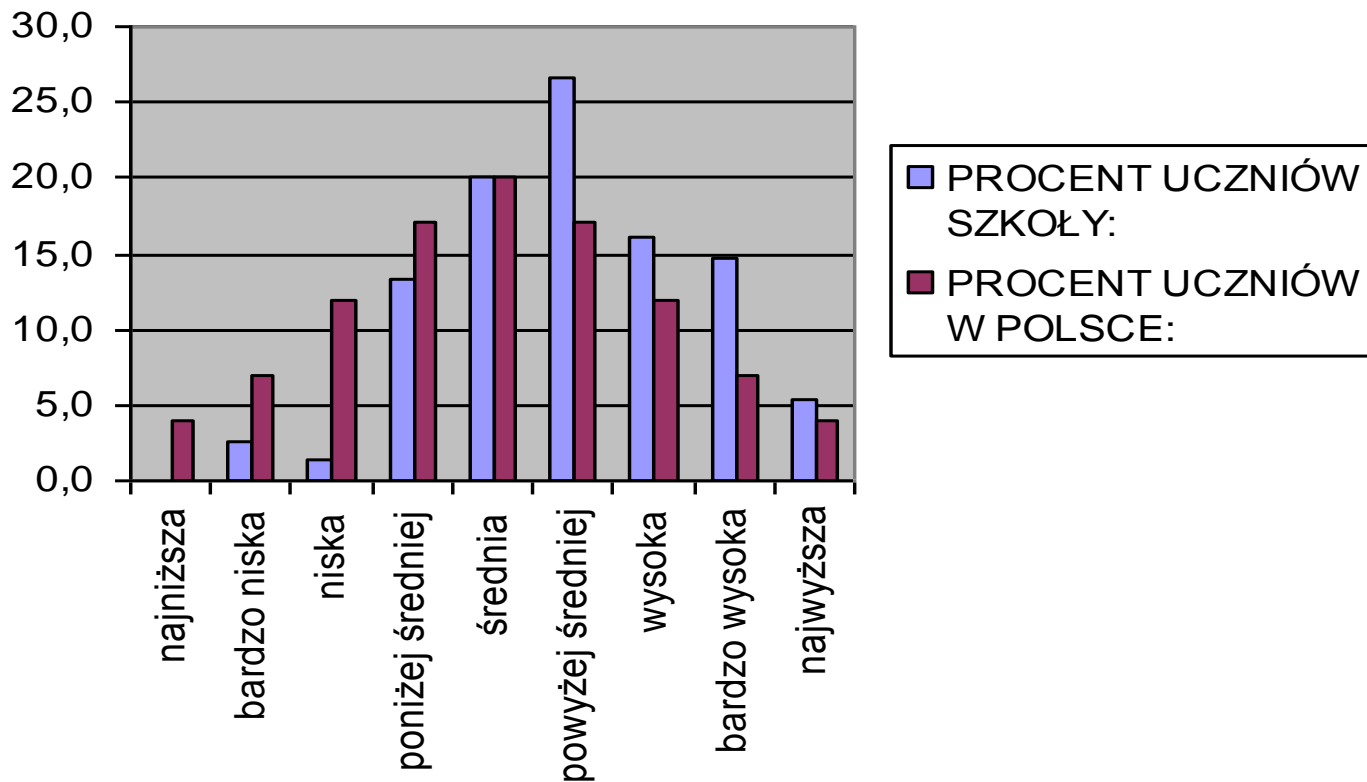
JĘZYK ANGIELSKI

staniny podstawa



JĘZYK ANGIELSKI

staniny rozszerzenie



BIOLOGIA

PODSTAWA

STANINA:	LICZBA UCZNIÓW SZKOŁY:	PROCENT UCZNIÓW SZKOŁY:	PROCENT UCZNIÓW W POLSCE:
najniższa	0	0,0	4,0
bardzo niska	0	0,0	7,0
niska	0	0,0	12,0
poniżej średniej	1	7,7	17,0
średnia	0	0,0	20,0
powyżej średniej	3	23,1	17,0
wysoka	5	38,5	12,0
bardzo wysoka	3	23,1	7,0
najwyższa	1	7,7	4,0

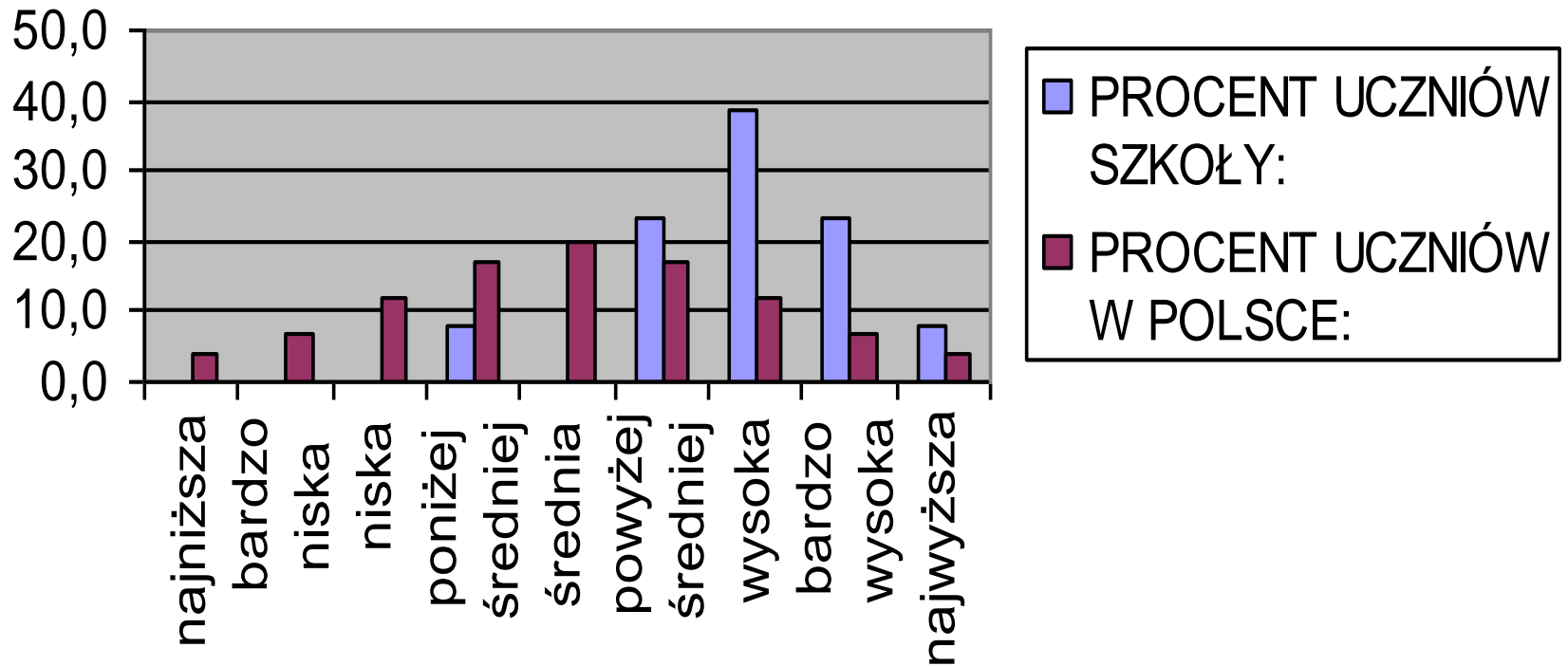
ROZSZERZENIE

STANINA:	LICZBA UCZNIÓW SZKOŁY:	PROCENT UCZNIÓW SZKOŁY:	PROCENT UCZNIÓW W POLSCE:
najniższa	1	2,0	4,0
bardzo niska	0	0,0	7,0
niska	6	12,2	12,0
poniżej średniej	9	18,4	17,0
średnia	9	18,4	20,0
powyżej średniej	9	18,4	17,0
wysoka	6	12,2	12,0
bardzo wysoka	9	18,4	7,0
najwyższa	0	0,0	4,0

	Podstawa:	Rozszerzenie:
Średnia:	61,54	62,88
Mediana:	64,00	65,00
Zdających:	13	49

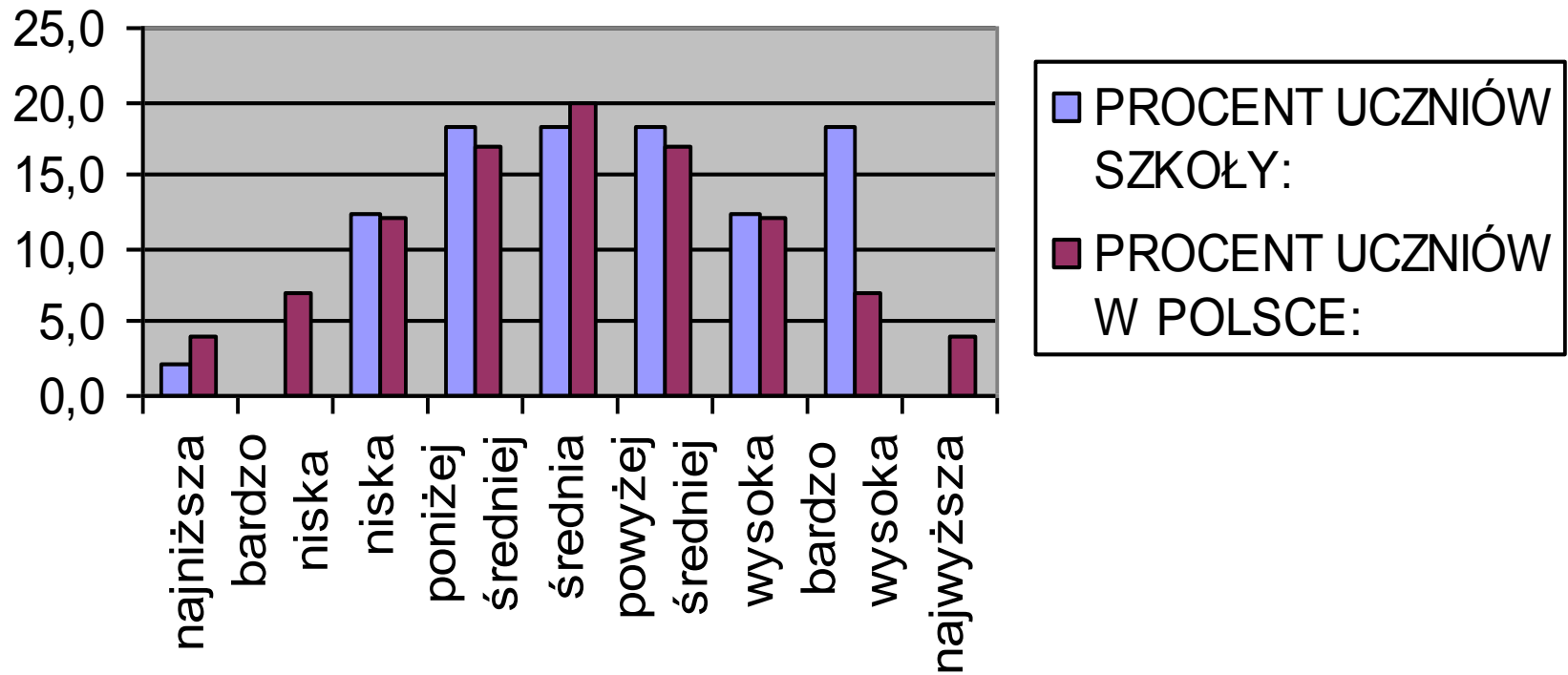
BIOLOGIA

staniny podstawa



BIOLOGIA

staniny rozszerzenie



CHEMIA

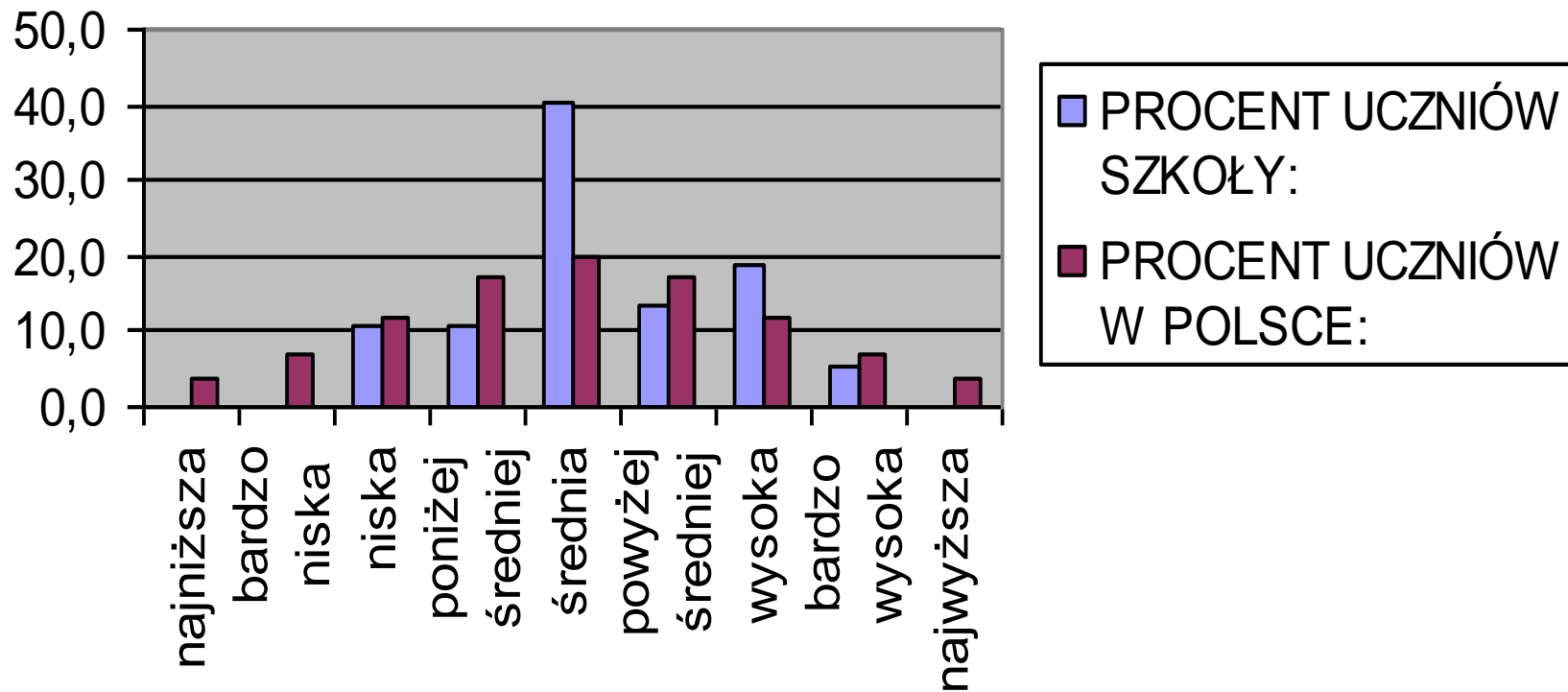
ROZSZERZENIE

STANINA:	LICZBA UCZNIÓW SZKOŁY:	PROCENT UCZNIÓW SZKOŁY:	PROCENT UCZNIÓW W POLSCE:
najniższa	0	0,0	4,0
bardzo niska	0	0,0	7,0
niska	2	10,8	12,0
poniżej średniej	6	10,8	17,0
średnia	8	40,5	20,0
powyżej średniej	9	13,5	17,0
wysoka	7	18,9	12,0
bardzo wysoka	2	5,4	7,0
najwyższa	1	0,0	4,0

	Podstawa:	Rozszerzenie:
Średnia:	--	70,20
Mediana:	--	73,00
Zdających:	2	35

CHEMIA

staniny rozszerzenie



FIZYKA

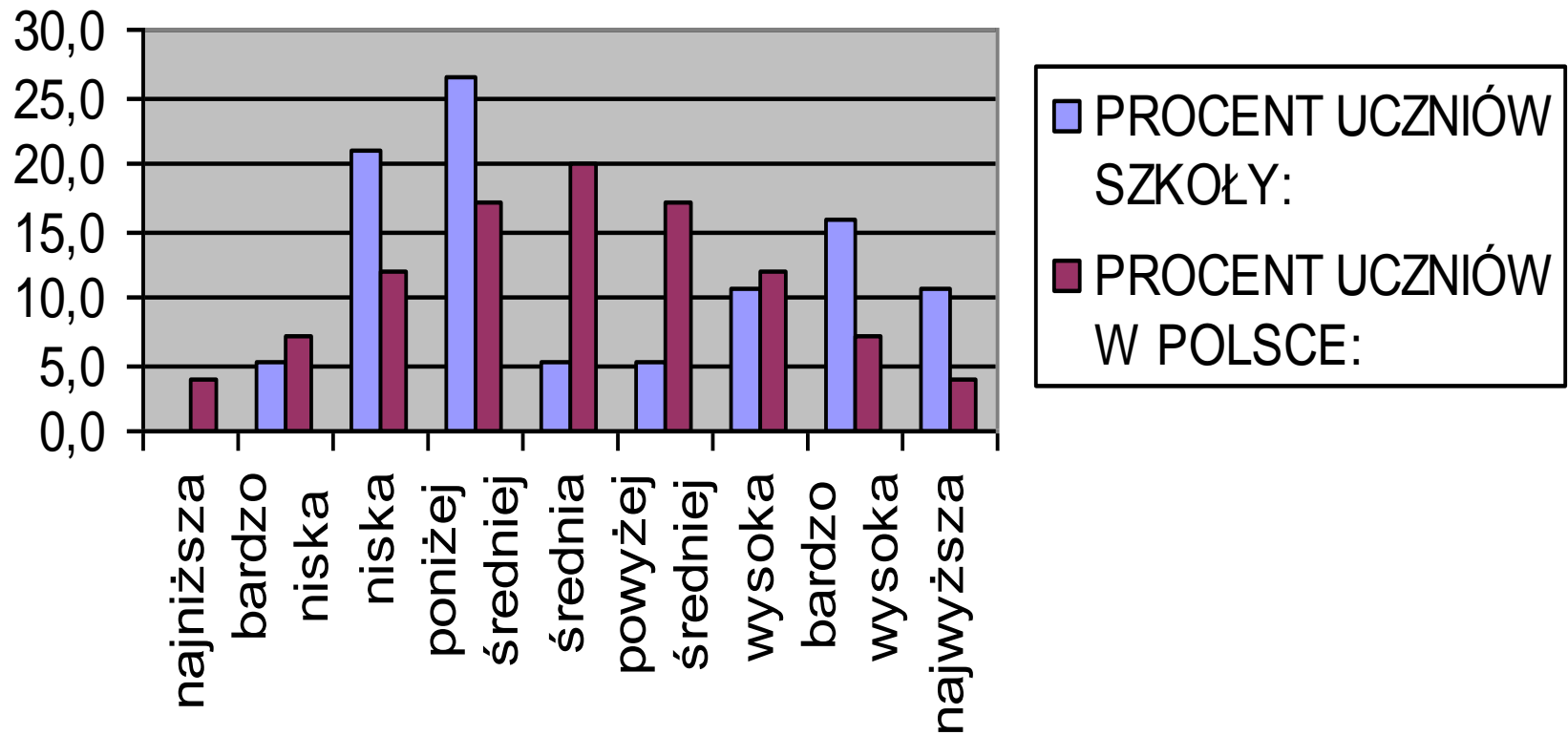
ROZSZERZENIE

STANINA:	LICZBA UCZNIÓW SZKOŁY:	PROCENT UCZNIÓW SZKOŁY:	PROCENT UCZNIÓW W POLSCE:
najniższa	0	0,0	4,0
bardzo niska	1	5,3	7,0
niska	4	21,1	12,0
poniżej średniej	5	26,3	17,0
średnia	1	5,3	20,0
powyżej średniej	1	5,3	17,0
wysoka	2	10,5	12,0
bardzo wysoka	3	15,8	7,0
najwyższa	2	10,5	4,0

	Podstawa:	Rozszerzenie:
Średnia:	--	64,11
Mediana:	--	55,00
Zdających:	1	19

FIZYKA

staniny rozszerzenie



JĘZYK FRANCUSKI

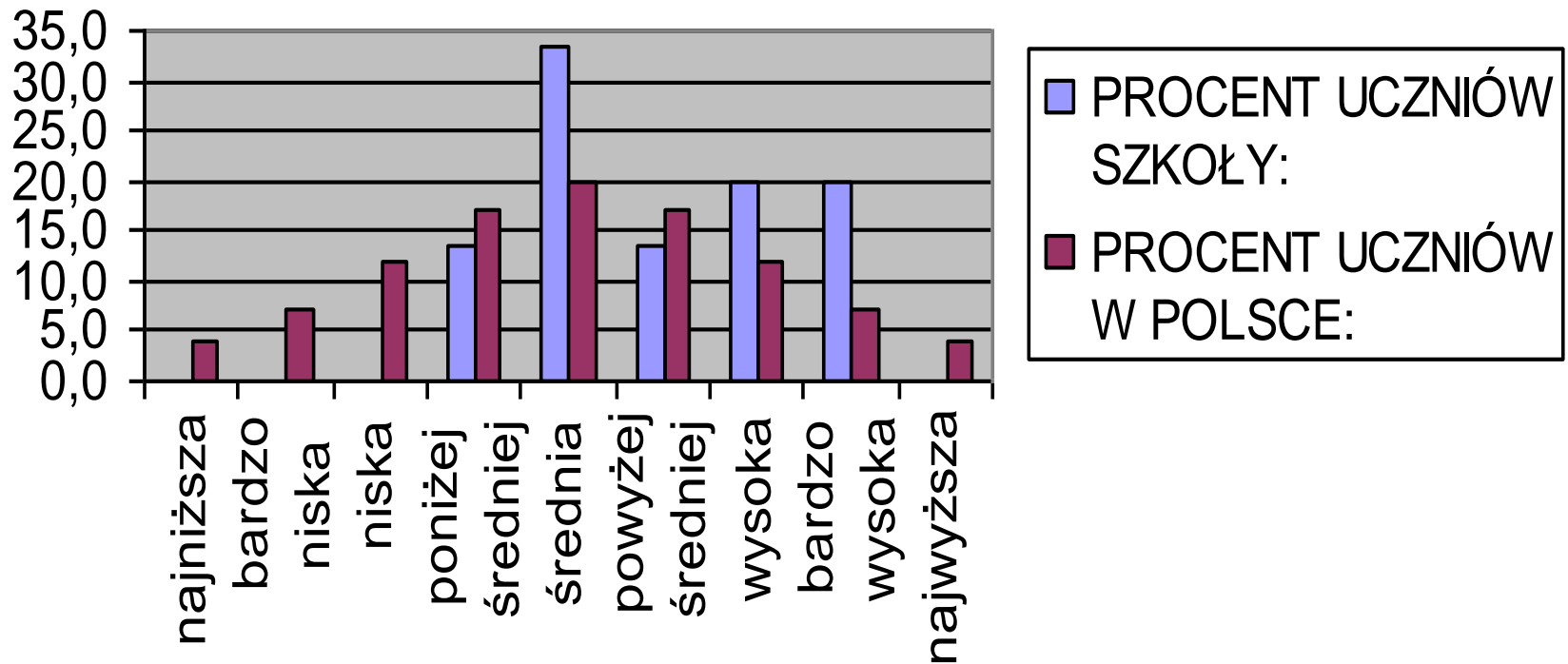
PODSTAWA

STANINA:	LICZBA UCZNIÓW SZKOŁY:	PROCENT UCZNIÓW SZKOŁY:	PROCENT UCZNIÓW W POLSCE:
najniższa	0	0,0	4,0
bardzo niska	0	0,0	7,0
niska	0	0,0	12,0
poniżej średniej	2	13,3	17,0
średnia	5	33,3	20,0
powyżej średniej	2	13,3	17,0
wysoka	3	20,0	12,0
bardzo wysoka	3	20,0	7,0
najwyższa	0	0,0	4,0

	Podstawa:	Rozszerzenie:
Średnia:	73,13	--
Mediana:	73,00	--
Zdających:	15	4

JĘZYK FRANCUSKI

staniny podstawa



GEOGRAFIA

PODSTAWA

STANINA:	LICZBA UCZNIÓW SZKOŁY:	PROCENT UCZNIÓW SZKOŁY:	PROCENT UCZNIÓW W POLSCE:
najniższa	0	0,0	4,0
bardzo niska	0	0,0	7,0
niska	0	0,0	12,0
poniżej średniej	0	0,0	17,0
średnia	0	0,0	20,0
powyżej średniej	4	44,4	17,0
wysoka	2	22,2	12,0
bardzo wysoka	2	22,2	7,0
najwyższa	1	11,1	4,0

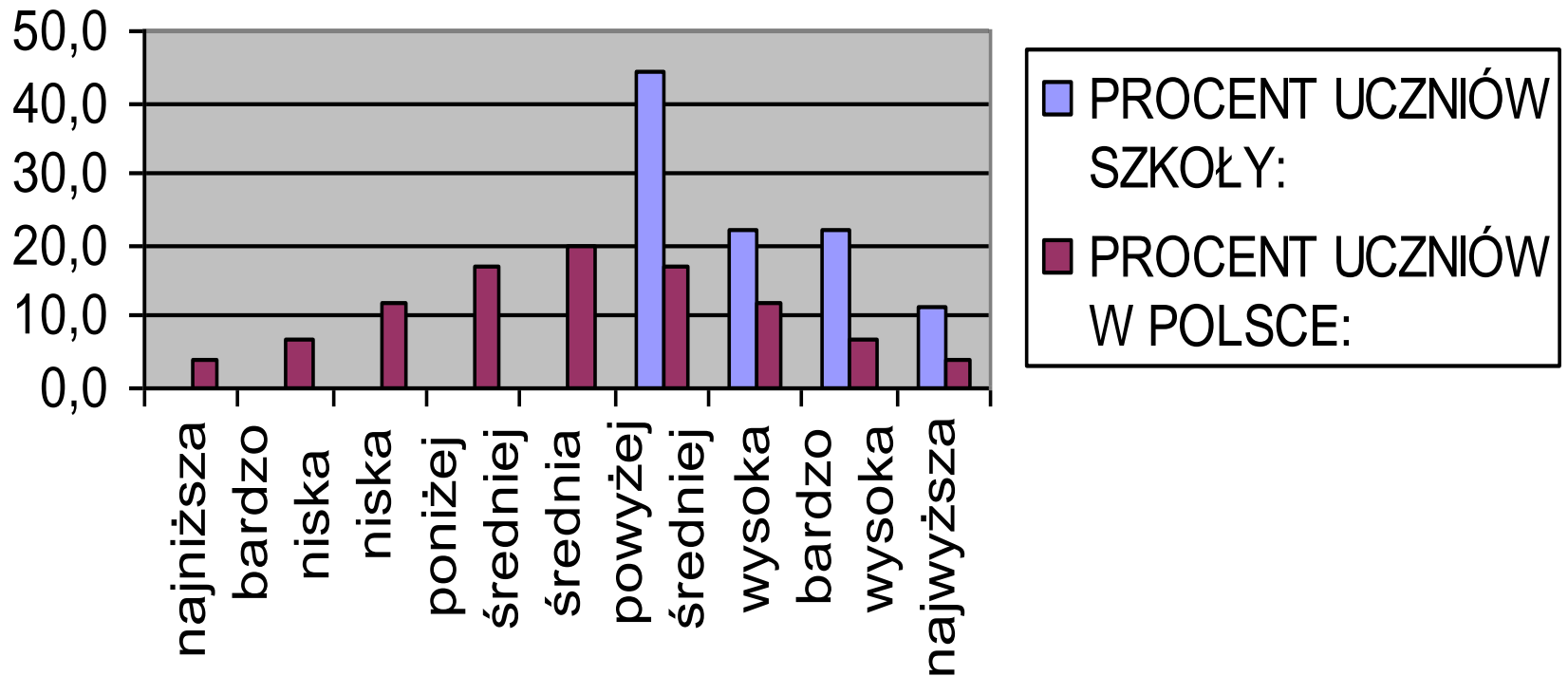
ROZSZERZENIE

STANINA:	LICZBA UCZNIÓW SZKOŁY:	PROCENT UCZNIÓW SZKOŁY:	PROCENT UCZNIÓW W POLSCE:
najniższa	0	0,0	4,0
bardzo niska	1	1,8	7,0
niska	3	5,3	12,0
poniżej średniej	1	1,8	17,0
średnia	10	17,5	20,0
powyżej średniej	10	17,5	17,0
wysoka	13	22,8	12,0
bardzo wysoka	7	12,3	7,0
najwyższa	12	21,1	4,0

	Podstawa:	Rozszerzenie:
Średnia:	64,67	69,05
Mediana:	62,00	68,00
Zdających:	9	57

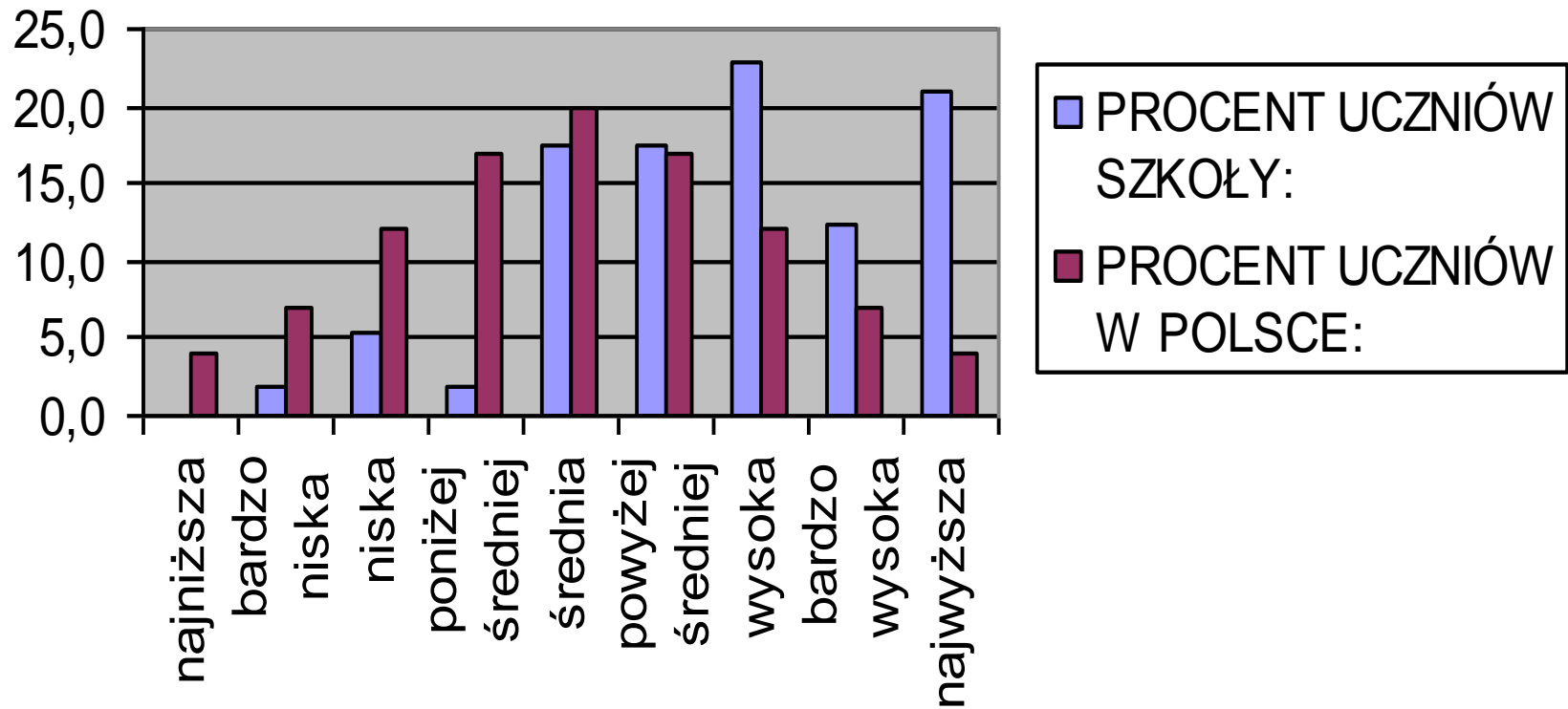
GEOGRAFIA

staniny podstawa



GEOGRAFIA

staniny rozszerzenie



HISTORIA

PODSTAWA

STANINA:	LICZBA UCZNIÓW SZKOŁY:	PROCENT UCZNIÓW SZKOŁY:	PROCENT UCZNIÓW W POLSCE:
najniższa	0	0,0	4,0
bardzo niska	1	0,0	7,0
niska	0	0,0	12,0
poniżej średniej	3	11,1	17,0
średnia	4	7,4	20,0
powyżej średniej	9	22,2	17,0
wysoka	8	22,2	12,0
bardzo wysoka	3	25,9	7,0
najwyższa	4	11,1	4,0

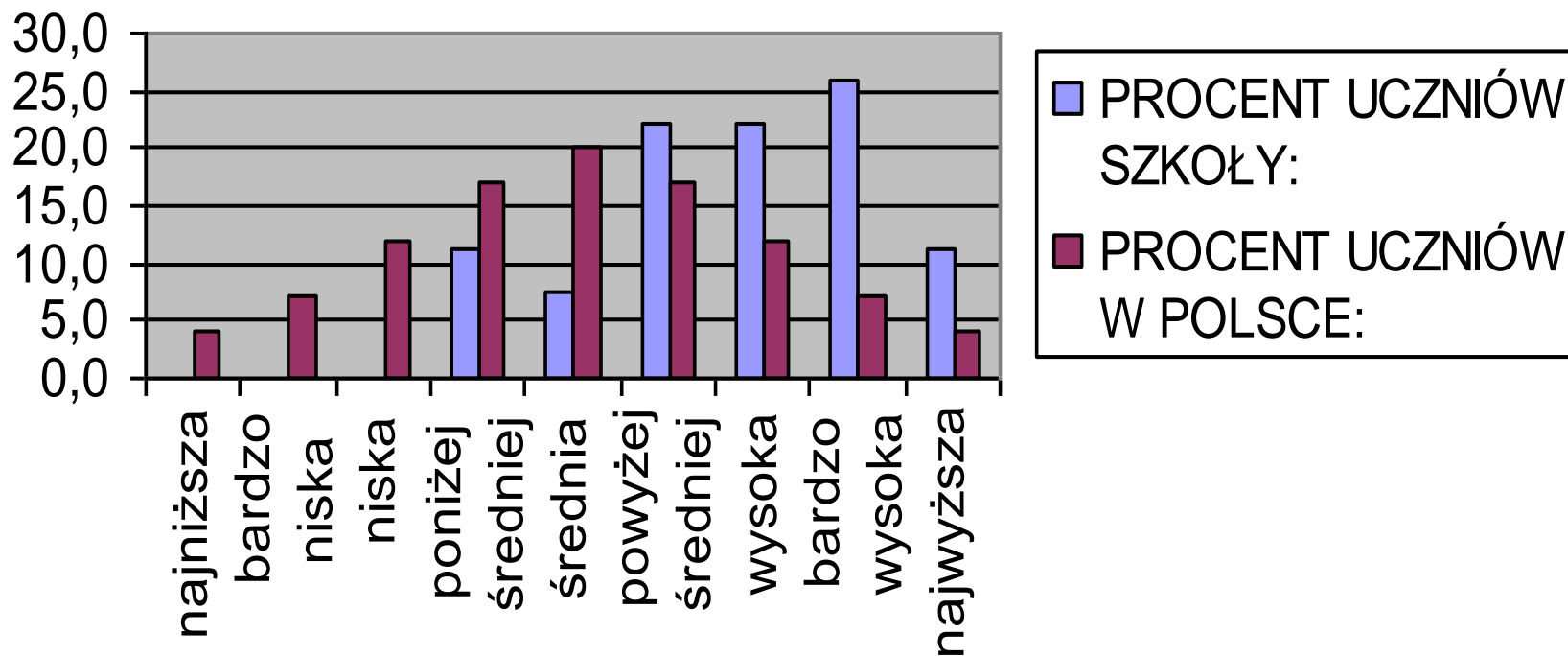
ROZSZERZENIE

STANINA:	LICZBA UCZNIÓW SZKOŁY:	PROCENT UCZNIÓW SZKOŁY:	PROCENT UCZNIÓW W POLSCE:
najniższa	0	0,0	4,0
bardzo niska	0	0,0	7,0
niska	1	4,3	12,0
poniżej średniej	3	13,0	17,0
średnia	0	0,0	20,0
powyżej średniej	9	39,1	17,0
wysoka	5	21,7	12,0
bardzo wysoka	4	17,4	7,0
najwyższa	1	4,3	4,0

	Podstawa:	Rozszerzenie:
Średnia:	63,78	59,48
Mediana:	64,00	60,00
Zdających:	32	23

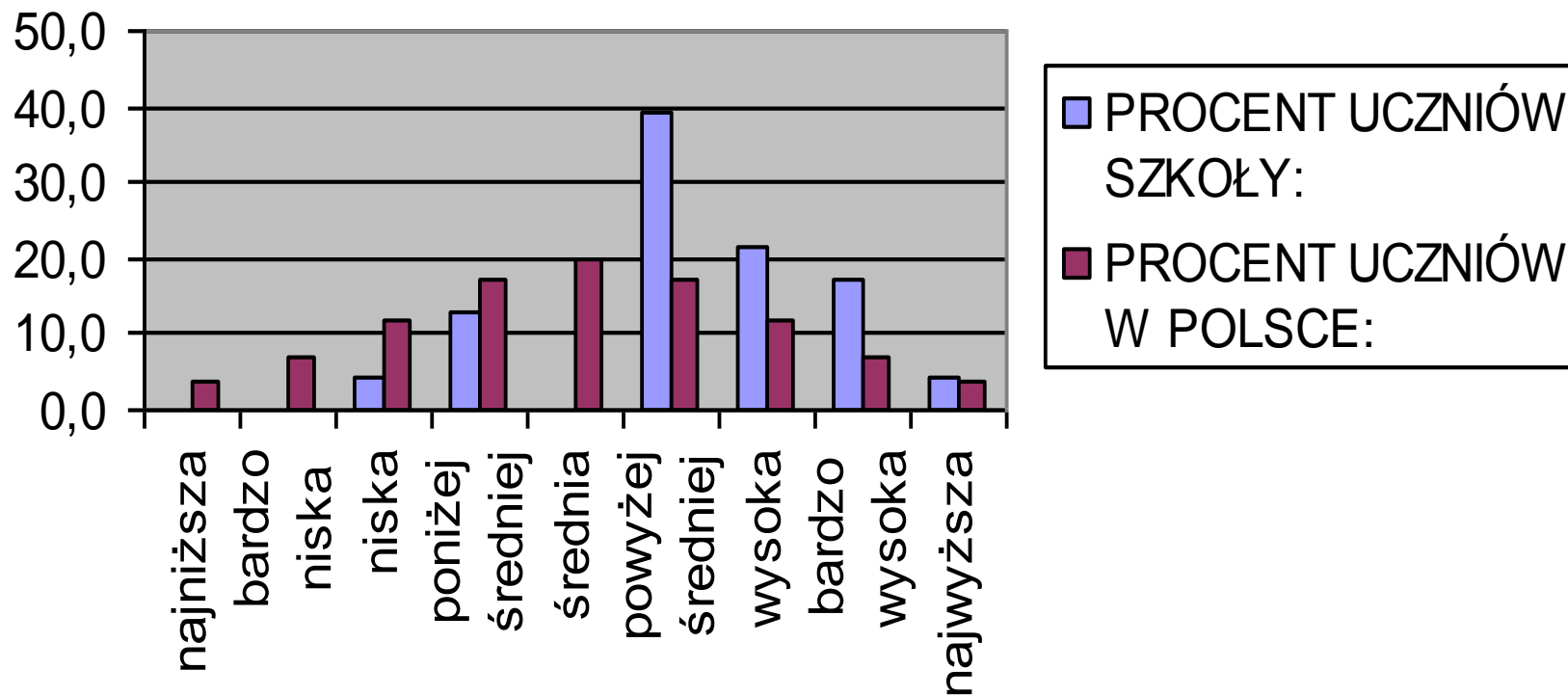
HISTORIA

staniny podstawa



HISTORIA

staniny rozszerzenie



MATEMATYKA

PODSTAWA

STANINA:	LICZBA UCZNIÓW SZKOŁY:	PROCENT UCZNIÓW SZKOŁY:	PROCENT UCZNIÓW W POLSCE:
najniższa	0	0,0	4,0
bardzo niska	0	0,0	7,0
niska	1	5,6	12,0
poniżej średniej	1	5,6	17,0
średnia	5	27,8	20,0
powyżej średniej	5	27,8	17,0
wysoka	2	11,1	12,0
bardzo wysoka	2	11,1	7,0
najwyższa	2	11,1	4,0

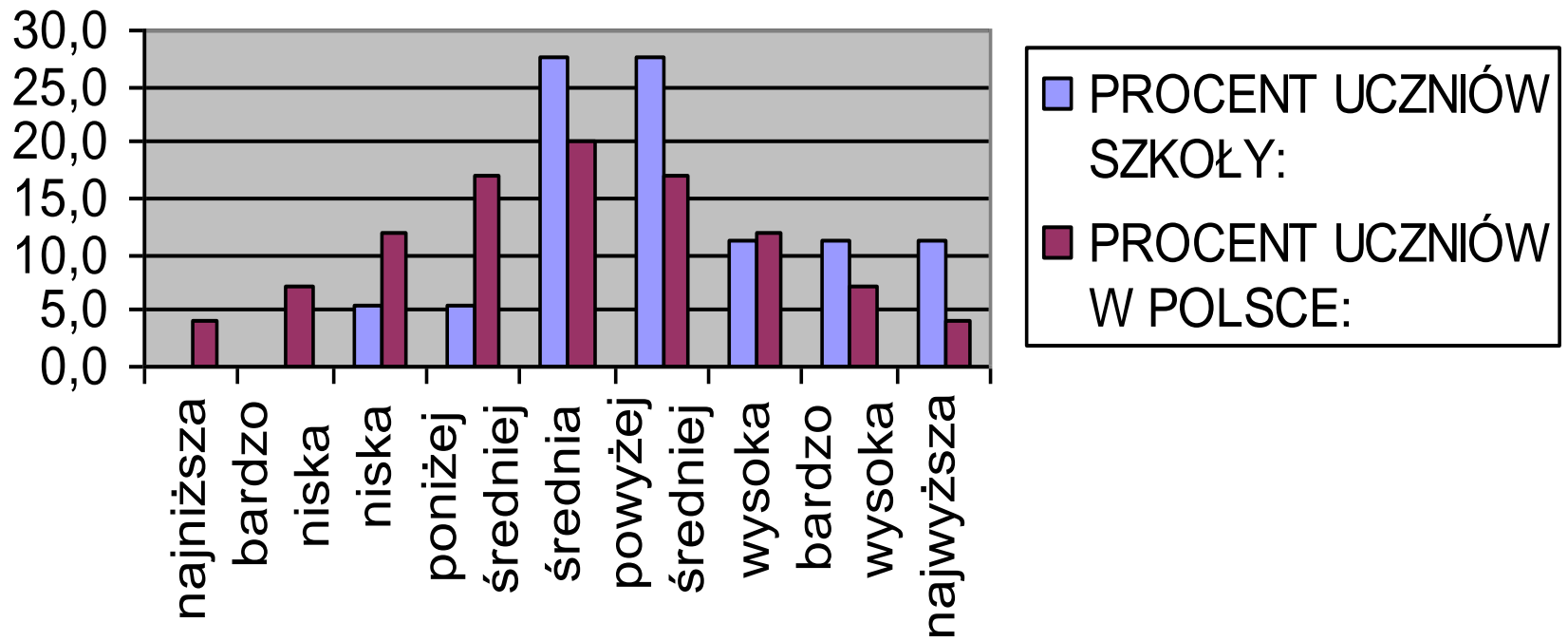
ROZSZERZENIE

STANINA:	LICZBA UCZNIÓW SZKOŁY:	PROCENT UCZNIÓW SZKOŁY:	PROCENT UCZNIÓW W POLSCE:
najniższa	0	0,0	4,0
bardzo niska	1	1,8	7,0
niska	5	8,9	12,0
poniżej średniej	15	26,8	17,0
średnia	8	14,3	20,0
powyżej średniej	10	17,9	17,0
wysoka	8	14,3	12,0
bardzo wysoka	4	7,1	7,0
najwyższa	5	8,9	4,0

	Podstawa:	Rozszerzenie:
Średnia:	60,56	65,29
Mediana:	57,00	66,00
Zdających:	18	56

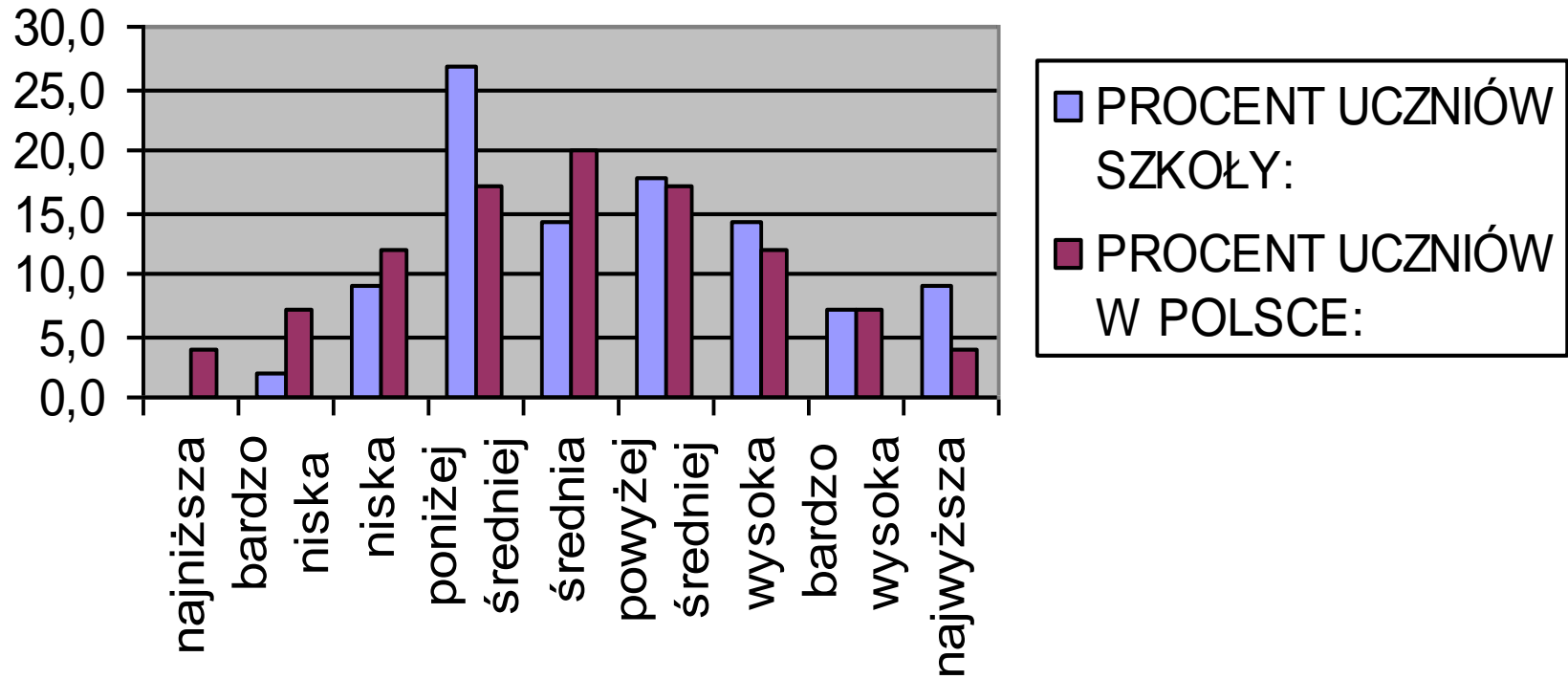
MATEMATYKA

staniny podstawa



MATEMATYKA

staniny rozszerzenie



JĘZYK POLSKI

PODSTAWA

STANINA:	LICZBA UCZNIÓW SZKOŁY:	PROCENT UCZNIÓW SZKOŁY:	PROCENT UCZNIÓW W POLSCE:
najniższa	0	0,0	4,0
bardzo niska	0	0,0	7,0
niska	0	0,0	12,0
poniżej średniej	2	1,3	17,0
Średnia	9	5,7	20,0
powyżej średniej	26	16,6	17,0
Wysoka	38	24,2	12,0
bardzo wysoka	40	25,5	7,0
Najwyższa	42	26,8	4,0

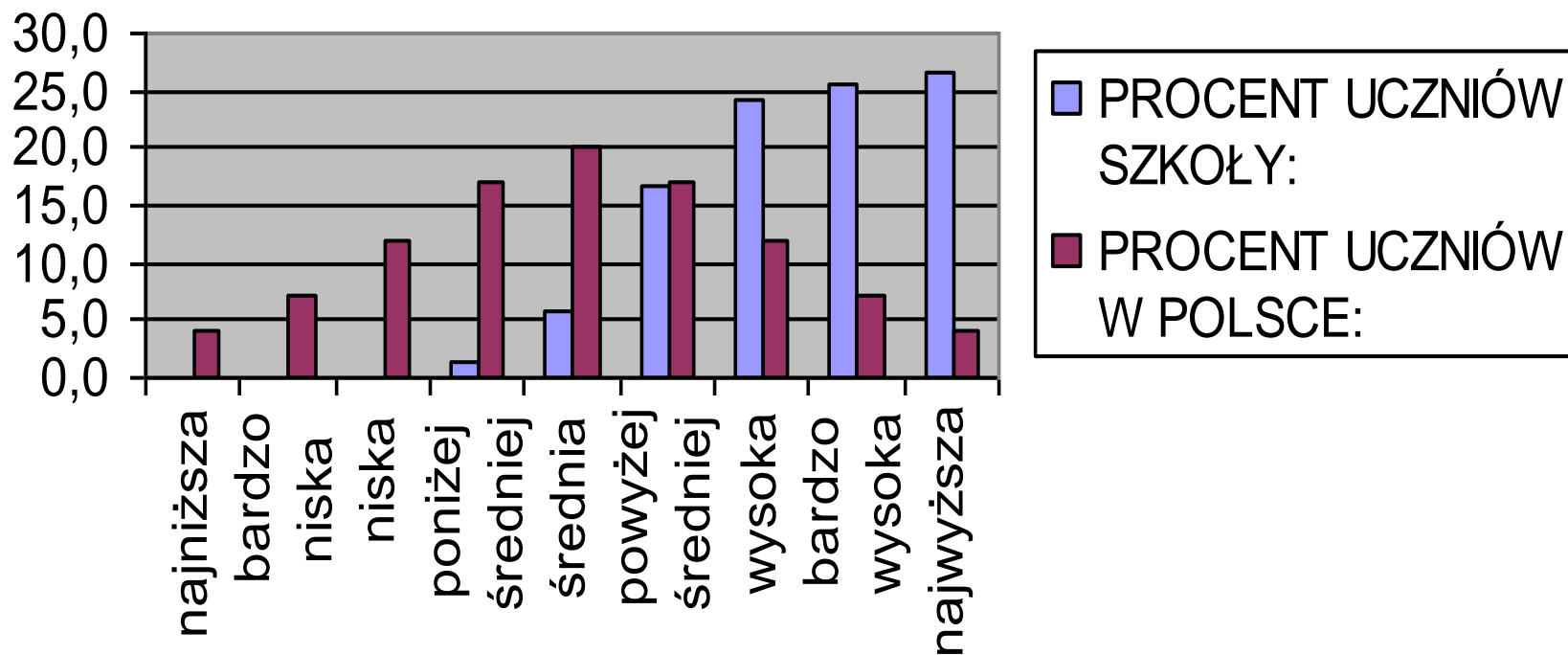
ROZSZERZENIE

STANINA:	LICZBA UCZNIÓW SZKOŁY:	PROCENT UCZNIÓW SZKOŁY:	PROCENT UCZNIÓW W POLSCE:
najniższa	0	0,0	4,0
bardzo niska	0	0,0	7,0
niska	1	2,1	12,0
poniżej średniej	1	2,1	17,0
średnia	12	25,0	20,0
powyżej średniej	8	16,7	17,0
wysoka	9	18,8	12,0
bardzo wysoka	13	27,1	7,0
najwyższa	4	8,3	4,0

	Podstawa:	Rozszerzenie:
Średnia:	71,29	76,88
Mediana:	71,00	78,00
Zdających:	157	48

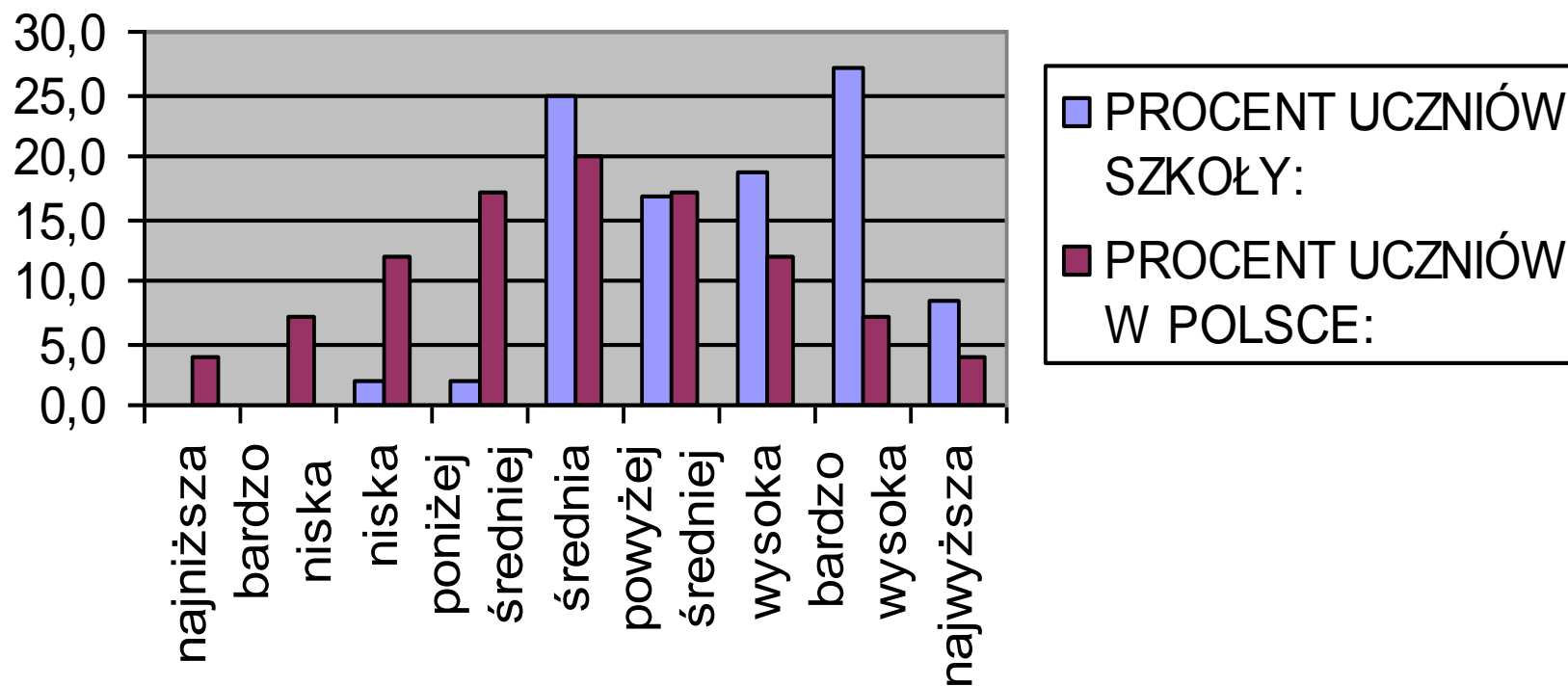
JĘZYK POLSKI

staniny podstawa



JĘZYK POLSKI

staniny rozszerzenie



WOS

ROZSZERZENIE

STANINA:	LICZBA UCZNIÓW SZKOŁY:	PROCENT UCZNIÓW SZKOŁY:	PROCENT UCZNIÓW W POLSCE:
najniższa	0	0,0	4,0
bardzo niska	0	0,0	7,0
niska	3	13,0	12,0
poniżej średniej	3	13,0	17,0
średnia	9	39,1	20,0
powyżej średniej	3	13,0	17,0
wysoka	0	0,0	12,0
bardzo wysoka	4	17,4	7,0
najwyższa	1	4,3	4,0

	Podstawa:	Rozszerzenie:
Średnia:		52,78
Mediana:		50,00
Zdających:	6	23

WOS

staniny rozszerzenie

