

# **MATURA 2008 W POLSCE**

- Złożyło deklaracje: **446 tysięcy absolwentów.**
- **Przystąpiło do matury:** **415 tysięcy absolwentów,**  
tegorocznici absolwenci stanowili **96% zdających.**
- Absolwenci z lat ubiegłych najczęściej poprawiali matury z:  
chemii(26%), fizyki(20%), biologii(15%).
- **Zdawalność matury:**  
w woj. śląskim: **80% zdających,**  
w woj. małopolskim: **82% zdających,**  
w woj. lubelskim, podlaskim: **81% zdających,**  
w pozostałych województwach niższa niż w śląskim,  
waha się od 75% do 82%.
- Wśród absolwentów z lat ubiegłych zdawalność wynosiła 37%.
- Do egzaminu poprawkowego w sierpniu przystąpiło 11% zdających.

## WYBÓR PRZEDMIOTÓW W POLSCE

język angielski	<b>80%</b>
język niemiecki	<b>17%</b>
język francuski	<b>1%</b>
język rosyjski	<b>7%</b>
język hiszpański	<b>0,20%</b>
język włoski	<b>0,10%</b>

geografia	<b>38%</b>
wos	<b>32%</b>
biologia	<b>24%</b>
matematyka	<b>18%</b>
historia	<b>11%</b>
chemia	<b>9%</b>
fizyka	<b>6%</b>
historia sztuki	<b>1%</b>
historia muzyki	<b>0,20%</b>
wiedza o tańcu	<b>0,03%</b>

Około **25%** maturzystów wybiera **jeden** dodatkowy przedmiot,  
**3% dwa** dodatkowe przedmioty,  
a **72%** maturzystów zdaje tylko przedmioty obowiązkowe.

### **Planowane zmiany:**

- W 2009 roku będzie możliwość zdawania egzaminu maturalnego z filozofii, a przedmioty takie jak: informatyka, język łaciński i kultura antyczna będą mogły być zdawane jako przedmioty obowiązkowe na poziomie podstawowym lub rozszerzonym.
- W 2010 roku wraca matematyka jako przedmiot obowiązkowy dla wszystkich zdających oraz rozważana jest możliwość przesunięcia wszystkich przedmiotów poza językiem polskiego, językiem obcym i matematyką do grupy przedmiotów dodatkowych.

# ANALIZA WYNIKÓW EGZAMINU MATURALNEGO 2008

w I Liceum Ogólnokształcącym  
im. Juliusza Słowackiego  
w Chorzowie

# UWAGI WSTĘPNE

**Liczba uczniów w klasach trzecich: 207**

**Ukończyło szkołę: 207 (100%)**

**Przystąpiło do matury: 207 (100%)**

**Uzyskało co najmniej 30% z przedmiotów obowiązkowych: 205 (99,03%)**

**Zdało maturę: 205 (99,03%)**

# MATURA USTNA

## Liczby zdających:

	poziom podstawowy	poziom rozszerzony		łącznie	łącznie
		obowiązkowo	dodatkowo		
j. polski	207				<b>207</b>
j. angielski	135	43	5	48	<b>183</b>
j. francuski	11	6	2	8	<b>19</b>
j. niemiecki	8	1	3	4	<b>12</b>
j. hiszpański	1	0	1	1	<b>2</b>
j. rosyjski	1	0	1	1	<b>2</b>

Jedna osoba nie zdała egzaminu ustnego, z języka polskiego, co stanowi **0,48%** wszystkich zdających.

## Wyniki średnie [%]:

		poziom rozszerzony		
	poziom podstawowy	obowiązkowo	dodatkowo	łącznie
j. polski	82,87			
j. angielski	86,07	83,02	83,00	83,02
j.francuski	82,27	99,17	90,00	96,88
j. niemiecki	78,75	100,00	75,00	81,25
j. hiszpański	70,00		75,00	75,00
j. rosyjski	80,00		85,00	85,00

# MATURA PISEMNA



## Liczby zdających:

	poziom rozszerzony				
	poziom podstawowy	obowiązkowo	dodatkowo	łącznie	łącznie
j. polski	150	57		57	<b>207</b>
j. angielski	108	71	5	76	<b>184</b>
j.francuski	9	8	2	10	<b>19</b>
j. niemiecki	8	1	3	4	<b>12</b>
j. hiszpański	1	0	1	1	<b>2</b>
j. rosyjski	0	1	1	2	<b>2</b>
matematyka	12	44	14	58	<b>70</b>
biologia	13	39	11	50	<b>63</b>
historia	27	15	13	28	<b>55</b>
geografia	6	21	19	40	<b>46</b>
chemia	0	5	32	37	<b>37</b>
WOS	4	14	14	28	<b>32</b>
fizyka	5	0	9	9	<b>14</b>
historia sztuki	1	1	5	6	<b>7</b>
informatyka			4	4	<b>4</b>

Jedna osoba nie zdała egzaminu pisemnego, z biologii, co stanowi 0,48% wszystkich zdających.

Liczby zdających, którzy nie uzyskali co najmniej 30% punktów:

	poziom podstawowy	poziom rozszerzony			łącznie
		obowiązkowo	dodatkowo	łącznie	
j. polski	0	0	0	0	0
j. angielski	0	0	0	0	0
j. francuski	0	0	0	0	0
j. niemiecki	0	0	0	0	0
j. hiszpański	0	0	0	0	0
j. rosyjski	0	0	0	0	0
matematyka	0	0	0	0	0
biologia	0	1	0	1	1
historia	0	0	1	1	1
geografia	0	0	0	0	0
chemia	0	0	0	0	0
WOS	0	0	0	0	0
fizyka	0	0	2	2	2
historia sztuki	0	0	0	0	0
informatyka	0	0	1	1	1

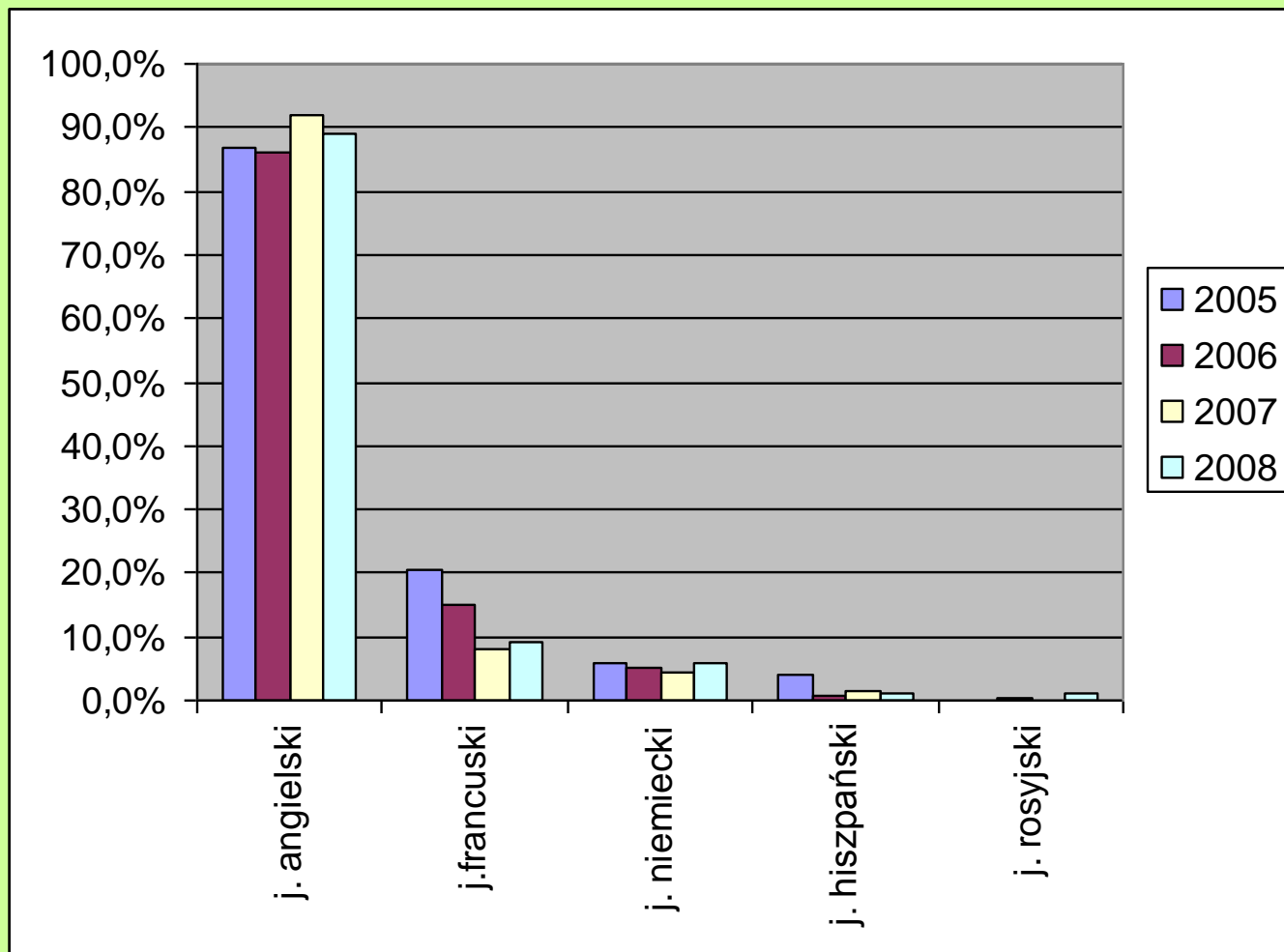
Procent zdających, którzy nie uzyskali co najmniej 30% punktów:

	poziom podstawowy	poziom rozszerzony			łącznie
		obowiązkowo	dodatkowo	łącznie	
j. polski	0,0%	0,0%	---	0,0%	0,0%
j. angielski	0,0%	0,0%	0,0%	0,0%	0,0%
j. francuski	0,0%	0,0%	0,0%	0,0%	0,0%
j. niemiecki	0,0%	0,0%	0,0%	0,0%	0,0%
j. hiszpański	0,0%	---	0,0%	0,0%	0,0%
j. rosyjski	---	0,0%	0,0%	0,0%	0,0%
matematyka	0,0%	0,0%	0,0%	0,0%	0,0%
biologia	0,0%	2,6%	0,0%	2,0%	1,6%
historia	0,0%	0,0%	7,7%	3,6%	1,8%
geografia	0,0%	0,0%	0,0%	0,0%	0,0%
chemia	---	0,0%	0,0%	0,0%	0,0%
WOS	0,0%	0,0%	0,0%	0,0%	0,0%
fizyka	0,0%	---	22,2%	22,2%	14,3%
historia sztuki	0,0%	0,0%	0,0%	0,0%	0,0%
informatyka	---	---	25,0%	25,0%	25,0%

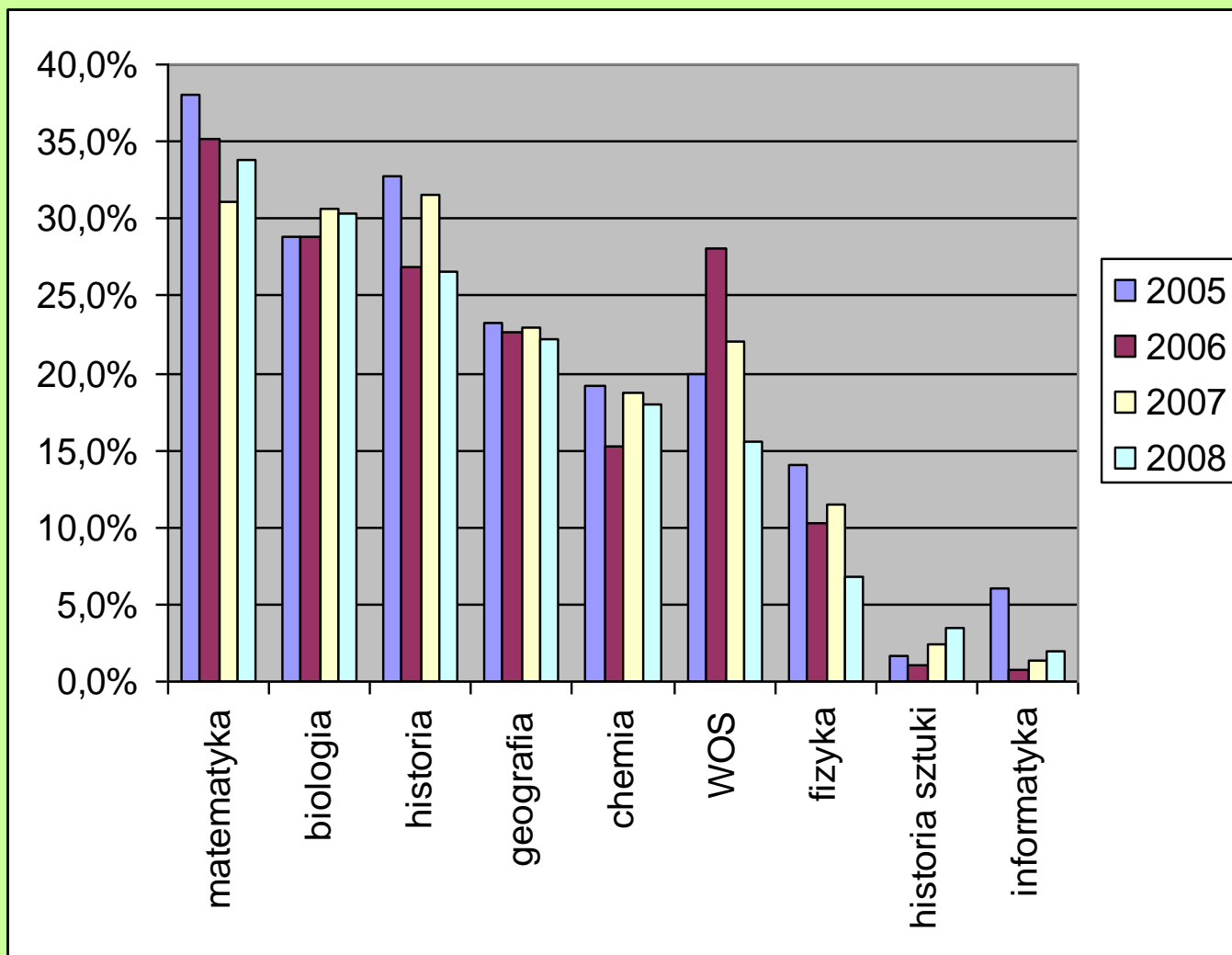
Procent zdających w latach 2005 – 2008:

	2005	2006	2007	2008
j. polski	100,0%	100,0%	100,0%	100,0%
j. angielski	86,8%	86,0%	91,9%	88,9%
j. francuski	20,4%	15,2%	8,1%	9,2%
j. niemiecki	6,0%	5,3%	4,3%	5,8%
j. hiszpański	4,0%	0,8%	1,4%	1,0%
j. rosyjski	0,0%	0,4%	0,0%	1,0%
matematyka	38,0%	35,2%	31,1%	33,8%
biologia	28,8%	28,8%	30,6%	30,4%
historia	32,8%	26,9%	31,6%	26,6%
geografia	23,2%	22,7%	23,0%	22,2%
chemia	19,2%	15,2%	18,7%	17,9%
WOS	20,0%	28,0%	22,0%	15,5%
fizyka	14,0%	10,2%	11,5%	6,8%
historia sztuki	1,6%	1,1%	2,4%	3,4%
informatyka	6,0%	0,8%	1,4%	1,9%

## Procent zdających w latach 2005 – 2008:

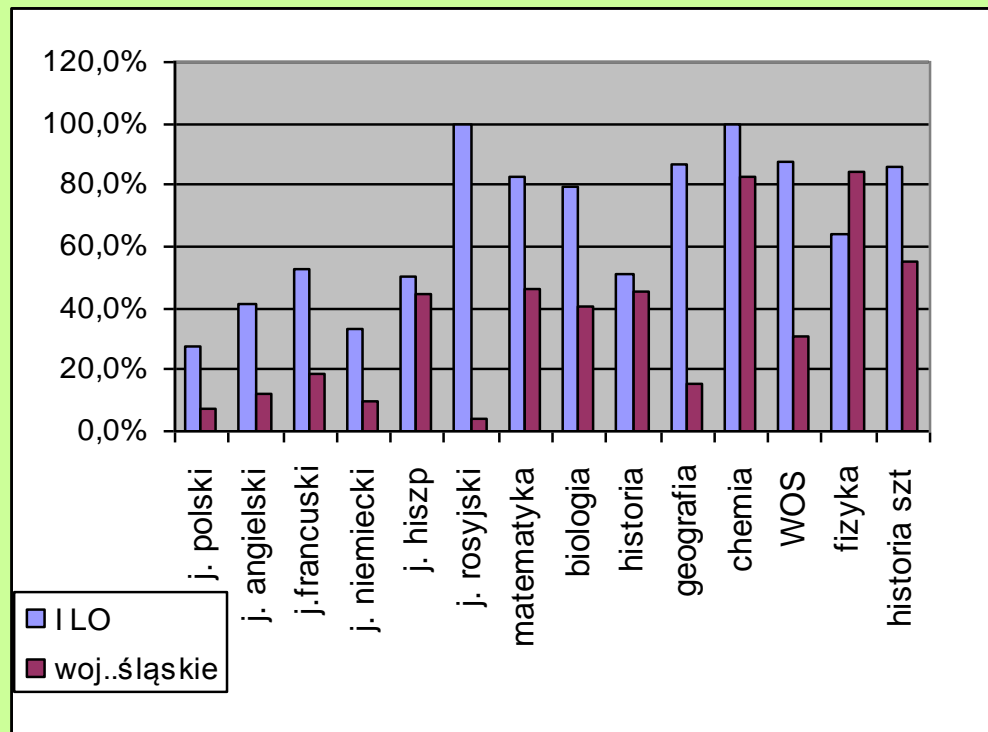


## Procent zdających w latach 2005 – 2008:



## Procent absolwentów z 2008 roku wybierających zakres rozszerzony:

Przedmiot	I LO	woj. śląskie
j. polski	27,5%	7,4%
j.angielski	41,3%	12,4%
j.francuski	52,6%	18,3%
j.niemiecki	33,3%	9,4%
j.hiszpański	50,0%	44,2%
j.rosyjski	100,0%	3,9%
matematyka	82,9%	46,4%
biologia	79,4%	40,2%
historia	50,9%	45,1%
geografia	87,0%	15,8%
chemia	100,0%	83,0%
WOS	87,5%	31,2%
fizyka	64,3%	84,4%
historia sztuki	85,7%	55,0%



# ZESTAWIENIE WYNIKÓW W I LO

Przedmiot	poziom	poziom rozszerzony		
	<b>podstawowy</b>	obowiązkowo	dodatkowo	<b>łącznie</b>
j. polski	<b>67,82</b>	75,61	---	<b>75,61</b>
j. angielski	<b>83,69</b>	73,66	82,20	<b>74,22</b>
j. francuski	<b>79,33</b>	65,25	64,00	<b>65,00</b>
j. niemiecki	<b>75,63</b>	84,00	70,00	<b>73,50</b>
j. hiszpański	<b>79,00</b>	---	51,00	<b>51,00</b>
j. rosyjski	---	98,00	83,00	<b>90,50</b>
matematyka	<b>73,50</b>	71,27	65,86	<b>69,97</b>
biologia	<b>54,46</b>	55,44	57,91	<b>55,98</b>
historia	<b>69,00</b>	71,87	51,69	<b>62,50</b>
geografia	<b>71,67</b>	64,67	69,00	<b>66,73</b>
chemia	---	66,20	62,25	<b>62,78</b>
WOS	<b>63,50</b>	55,43	60,14	<b>57,79</b>
fizyka	<b>62,80</b>	---	53,89	<b>53,89</b>
historia sztuki	<b>77,00</b>	100,00	49,60	<b>58,00</b>
informatyka	---	---	50,75	<b>50,75</b>

# Porównanie wyników I LO z woj. śląskim oraz z LO w woj. śląskim

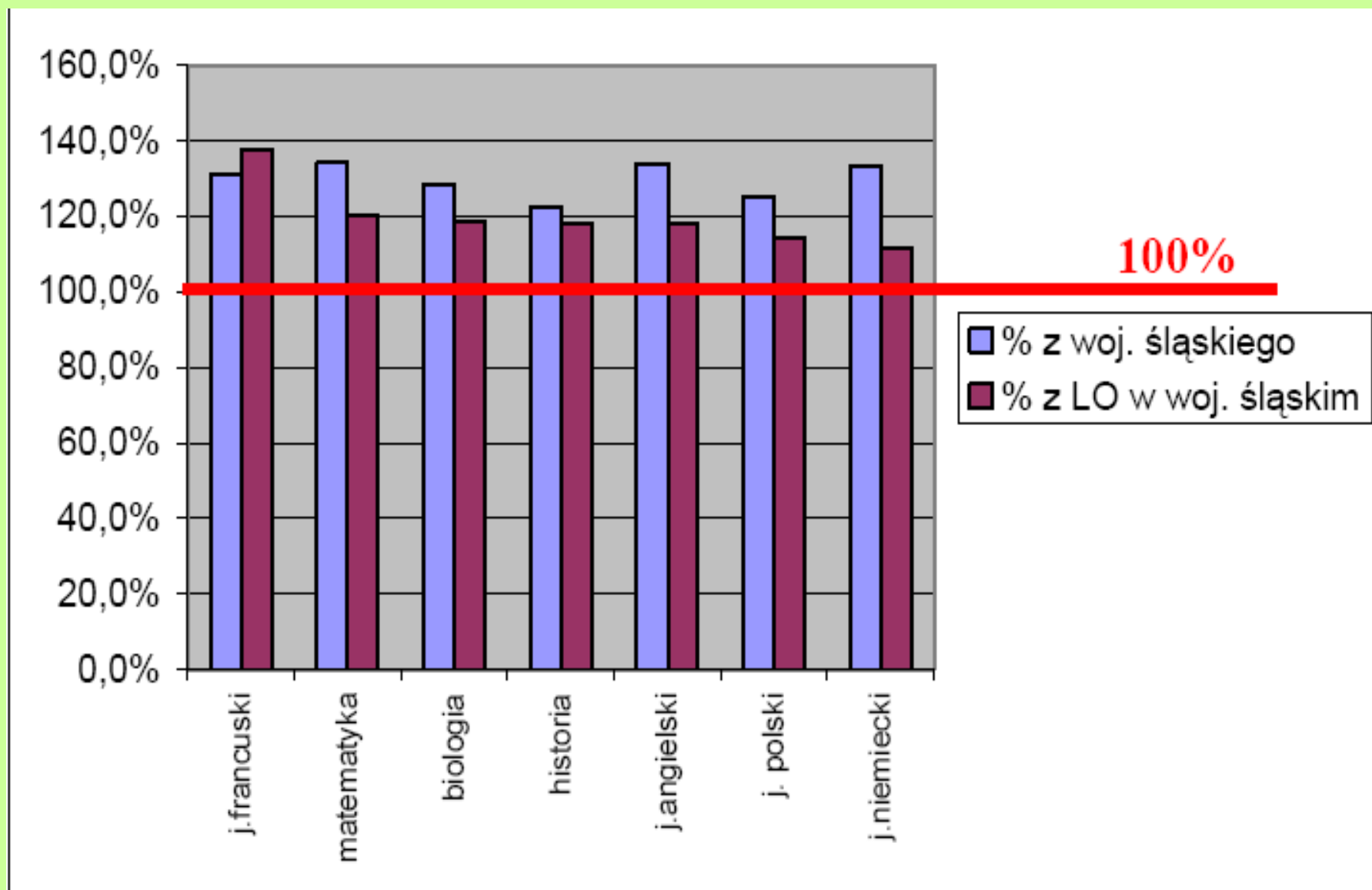
## PODSTAWA

Przedmiot	I LO	woj. śląskie	LO w woj. śląskim	% z woj. śląskiego	% z LO w woj. śląskim
j.francuski	<b>79,33</b>	60,59	57,63	<b>130,9%</b>	<b>137,7%</b>
matematyka	<b>73,50</b>	54,82	61,07	<b>134,1%</b>	<b>120,4%</b>
biologia	<b>54,46</b>	42,42	45,93	<b>128,4%</b>	<b>118,6%</b>
historia	<b>69,00</b>	56,49	58,34	<b>122,1%</b>	<b>118,3%</b>
j.angielski	<b>83,69</b>	62,45	70,90	<b>134,0%</b>	<b>118,0%</b>
j. polski	<b>67,82</b>	54,24	59,42	<b>125,0%</b>	<b>114,1%</b>
j.niemiecki	<b>75,63</b>	56,81	67,72	<b>133,1%</b>	<b>111,7%</b>
Poniżej przedmioty, które w zakresie podstawowym zdawało mniej niż 7 osób (patrz uwaga na wstępie)					
historia sztuki	<b>77,00</b>	52,43	53,68	<b>146,9%</b>	<b>143,4%</b>
WOS	<b>63,50</b>	41,14	45,84	<b>154,4%</b>	<b>138,5%</b>
geografia	<b>71,67</b>	47,48	52,29	<b>150,9%</b>	<b>137,1%</b>
fizyka	<b>62,80</b>	53,43	57,63	<b>117,5%</b>	<b>109,0%</b>
j.hiszpański	<b>79,00</b>	82,93	86,65	<b>95,3%</b>	<b>91,2%</b>

*Kolejność wg % z LO woj. śląskiego*

# Porównanie wyników I LO z woj. śląskim oraz z LO w woj. śląskim

## PODSTAWA



# Porównanie wyników I LO z woj. śląskim oraz z LO w woj. śląskim

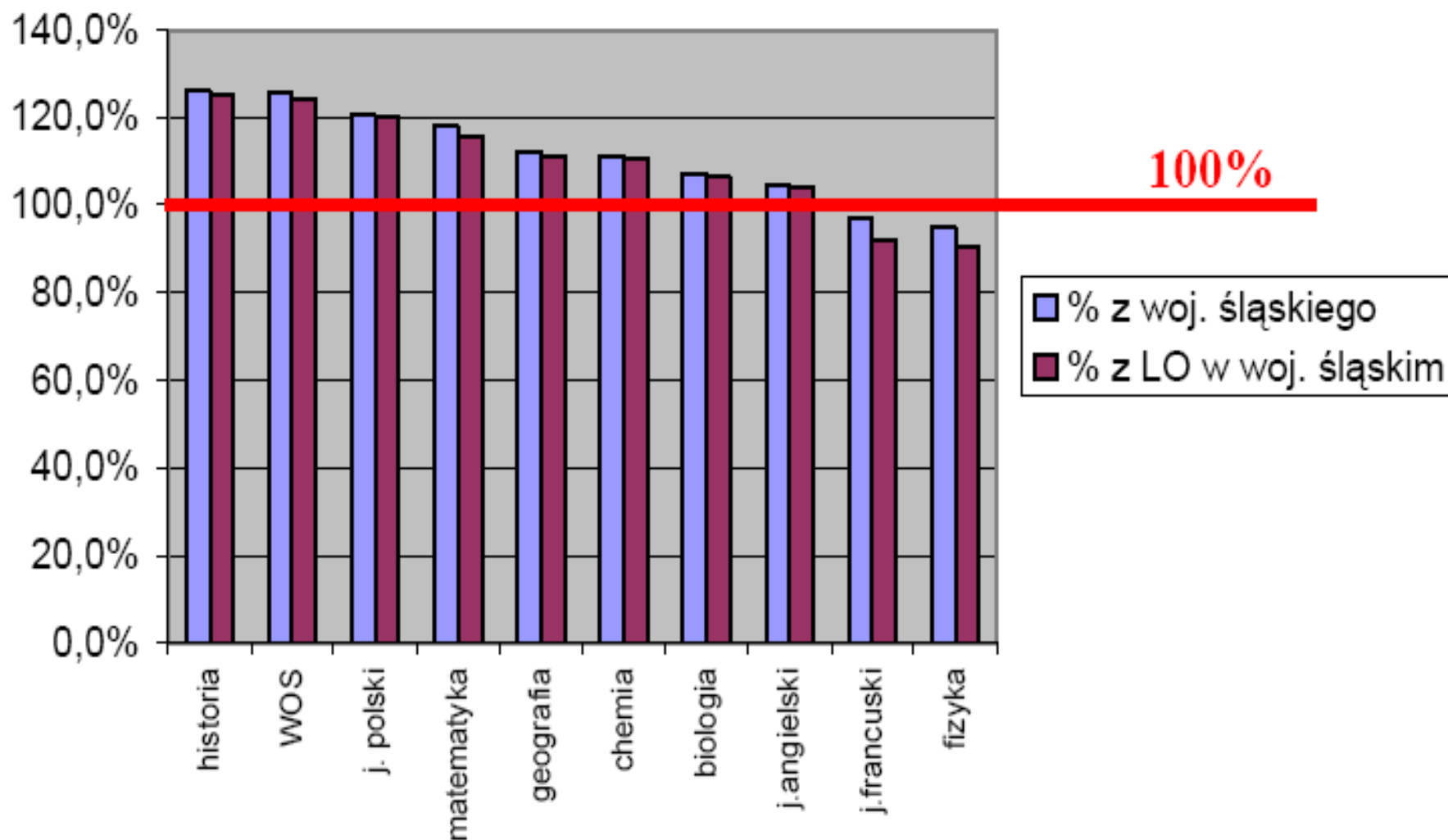
## ROZSZERZENIE

	I LO	woj. śląskie	LO w woj. śląskim	% z woj. śląskiego	% z LO w woj. śląskim
historia	<b>62,50</b>	49,60	50,01	<b>126,0%</b>	<b>125,0%</b>
WOS	<b>57,79</b>	45,99	46,54	<b>125,6%</b>	<b>124,2%</b>
j. polski	<b>75,61</b>	62,78	63,04	<b>120,4%</b>	<b>119,9%</b>
matematyka	<b>69,97</b>	59,33	60,49	<b>117,9%</b>	<b>115,7%</b>
geografia	<b>66,73</b>	59,38	60,08	<b>112,4%</b>	<b>111,1%</b>
chemia	<b>62,78</b>	56,50	56,78	<b>111,1%</b>	<b>110,6%</b>
biologia	<b>55,98</b>	52,21	52,62	<b>107,2%</b>	<b>106,4%</b>
j. angielski	<b>74,22</b>	70,96	71,39	<b>104,6%</b>	<b>104,0%</b>
j. francuski	<b>65,00</b>	66,92	70,86	<b>97,1%</b>	<b>91,7%</b>
fizyka	<b>53,89</b>	56,89	59,49	<b>94,7%</b>	<b>90,6%</b>
Poniżej przedmioty, które w zakresie rozszerzonym zdawało mniej niż 7 osób (patrz uwaga na wstępie)					
informatyka	<b>50,75</b>	40,96	42,52	<b>123,9%</b>	<b>119,4%</b>
historia sztuki	<b>58,00</b>	53,14	52,70	<b>109,2%</b>	<b>110,1%</b>
j. rosyjski	<b>90,50</b>	83,95	85,34	<b>107,8%</b>	<b>106,0%</b>
j. niemiecki	<b>73,50</b>	75,70	75,42	<b>97,1%</b>	<b>97,5%</b>
j. hiszpański	<b>51,00</b>	64,39	64,39	<b>79,2%</b>	<b>79,2%</b>

*Kolejność wg % z LO woj. śląskiego*

Porównanie wyników I LO z woj. śląskim oraz z LO w woj. śląskim

## ROZSZERZENIE



# WYNIKI W SKALI STANINOWEJ

Porównać swój wynik z wynikami wszystkich zdających maturę w maju 2008 roku.

4%	7%	12%	17%	20%	17%	12%	7%	4%
----	----	-----	-----	-----	-----	-----	----	----

klasa	nazwa klasy	
1	najniższa	4% zdających ma wynik w tej klasie, 96% zdających ma wynik w wyższych klasach
2	bardzo niska	7% zdających ma wynik w tej klasie, 89% zdających ma wynik w wyższych klasach, 4% w niższej
3	niska	12% zdających ma wynik w tej klasie, 77% zdających ma wynik w wyższych klasach, 11% w niższych
4	poniżej średniej	17% zdających ma wynik w tej klasie, 60% zdających ma wynik w wyższych klasach, 23% w niższych
5	średnia	20% zdających ma wynik w tej klasie, 40% zdających ma wynik w wyższych klasach, 40% w niższych
6	powyżej średniej	17% zdających ma wynik w tej klasie, 23% zdających ma wynik w wyższych klasach, 60% w niższych
7	wysoka	12% zdających ma wynik w tej klasie, 11% zdających ma wynik w wyższych klasach, 77% w niższych
8	bardzo wysoka	7% zdających ma wynik w tej klasie, 4% zdających ma wynik w wyższej klasie, 89% w niższych
9	najwyższa	4% zdających ma wynik w tej klasie, 96% w niższych

# JĘZYK ANGIELSKI

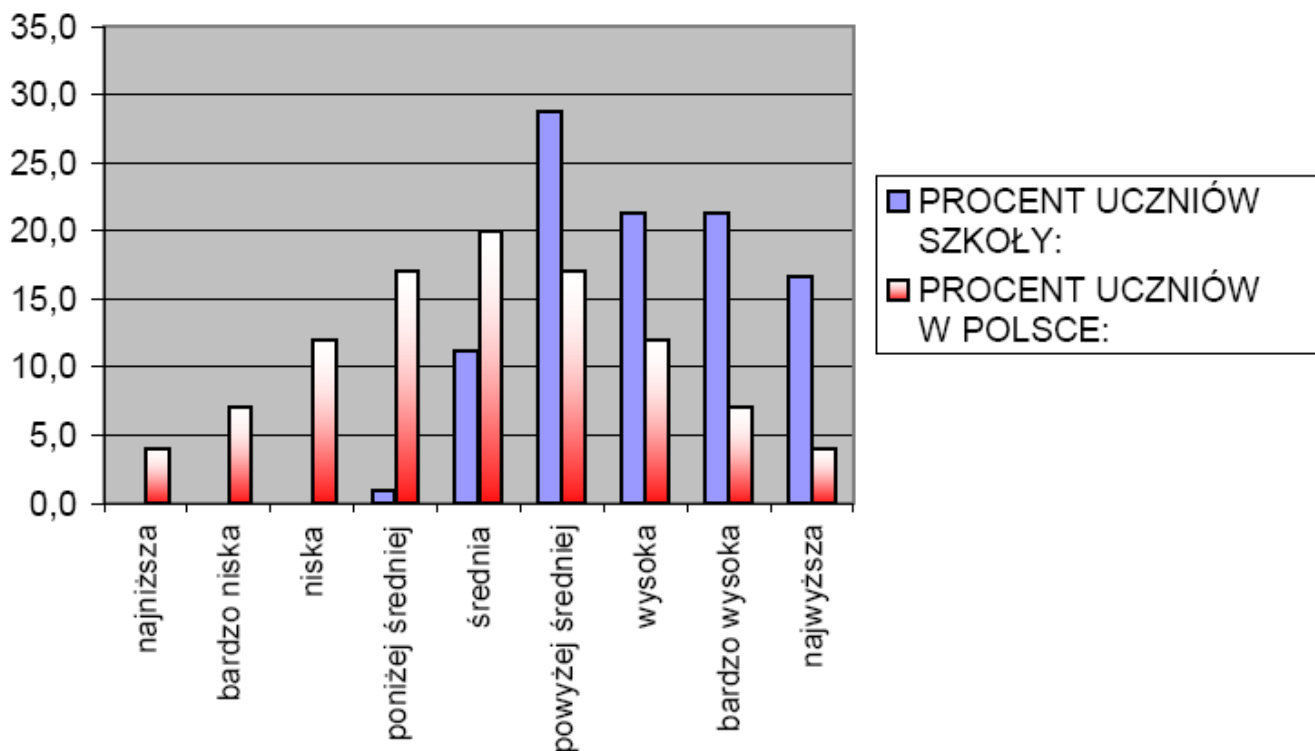
PODSTAWA:			
STANINA:	LICZBA UCZNIÓW SZKOLY:	PROCENT UCZNIÓW SZKOLY:	PROCENT UCZNIÓW W POLSCE:
najniższa	0	0,0	4
bardzo niska	0	0,0	7
niska	0	0,0	12
poniżej średniej	1	0,9	17
średnia	12	11,1	20
powyżej średniej	31	28,7	17
wysoka	23	21,3	12
bardzo wysoka	23	21,3	7
najwyższa	18	16,7	4

ROZSZERZENIE:			
STANINA:	LICZBA UCZNIÓW SZKOLY:	PROCENT UCZNIÓW SZKOLY:	PROCENT UCZNIÓW W POLSCE:
najniższa	1	1,3	4
bardzo niska	2	2,6	7
niska	5	6,6	12
poniżej średniej	19	25,0	17
średnia	14	18,4	20
powyżej średniej	12	15,8	17
wysoka	7	9,2	12
bardzo wysoka	13	17,1	7
najwyższa	3	3,9	4

	Podstawa:	Rozszerzenie:
<b>Średnia:</b>	<b>83,69</b>	<b>74,22</b>
<b>Mediana:</b>	<b>86,00</b>	<b>74,00</b>
Zdających:	108	76

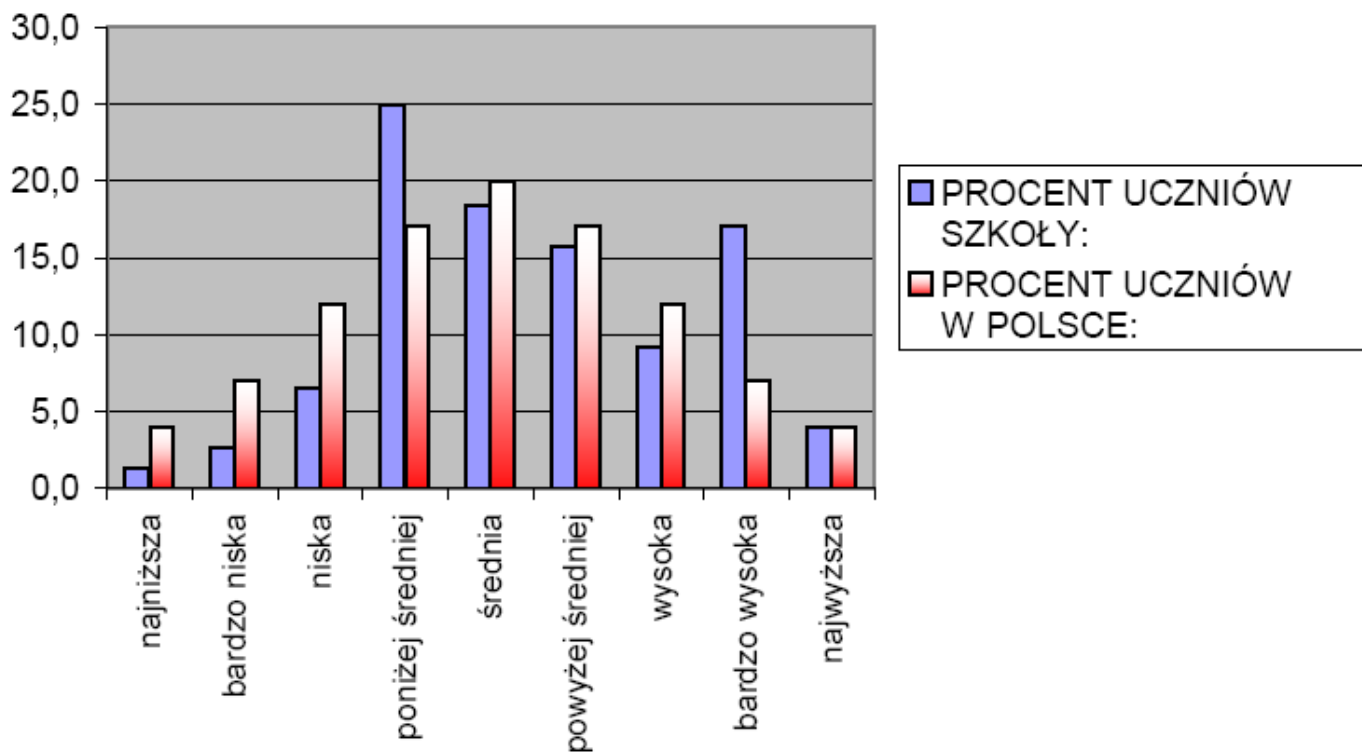
# JĘZYK ANGIELSKI

STANINY - PODSTAWA



# JĘZYK ANGIELSKI

STANINY - ROZSZERZENIE



# BIOLOGIA

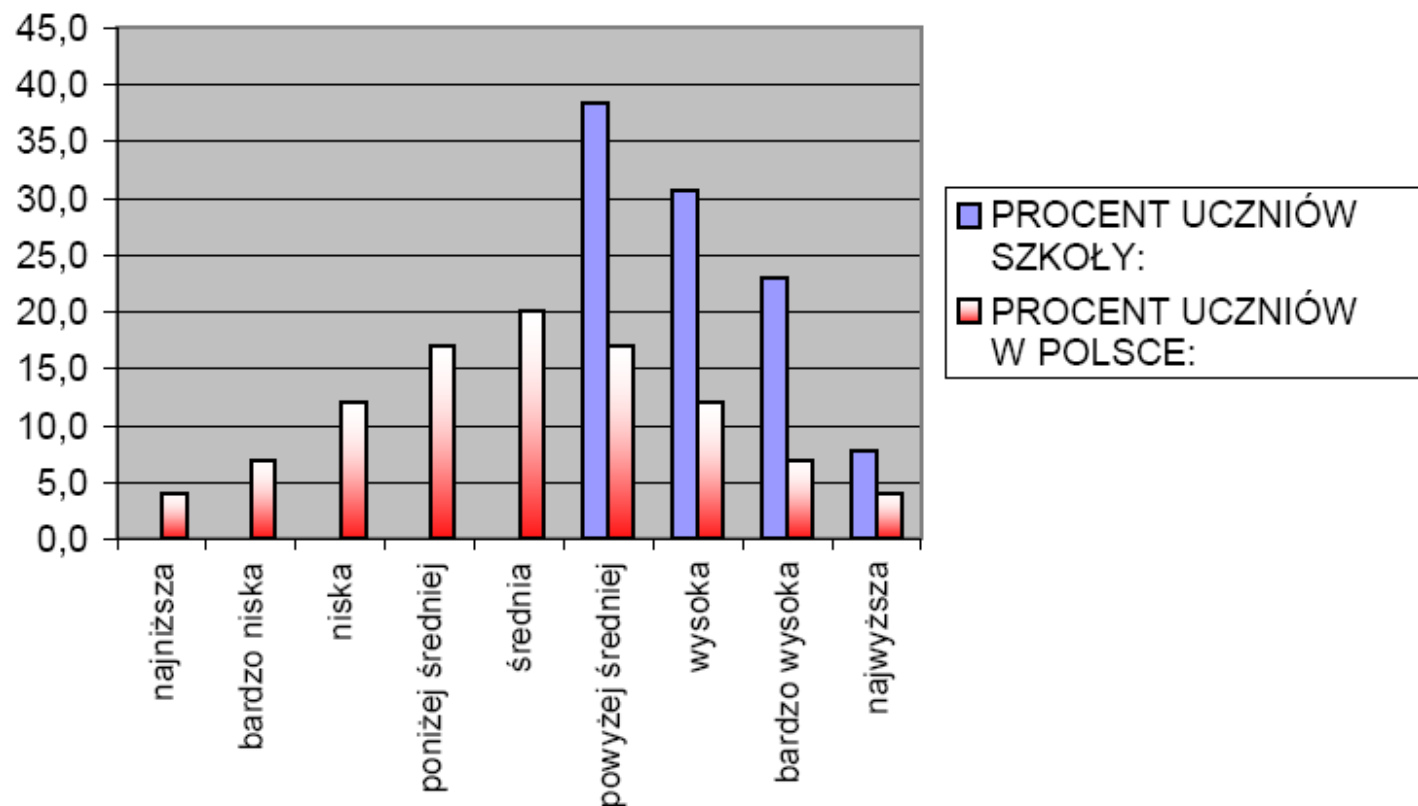
PODSTAWA:			
STANINA:	LICZBA UCZNIÓW SZKOLY:	PROCENT UCZNIÓW SZKOLY:	PROCENT UCZNIÓW W POLSCE:
najniższa	0	0,0	4
bardzo niska	0	0,0	7
niska	0	0,0	12
poniżej średniej	0	0,0	17
średnia	0	0,0	20
powyżej średniej	5	38,5	17
wysoka	4	30,8	12
bardzo wysoka	3	23,1	7
najwyższa	1	7,7	4

ROZSZERZENIE:			
STANINA:	LICZBA UCZNIÓW SZKOLY:	PROCENT UCZNIÓW SZKOLY:	PROCENT UCZNIÓW W POLSCE:
najniższa	0	0,0	4
bardzo niska	1	2,0	7
niska	3	6,0	12
poniżej średniej	11	22,0	17
średnia	10	20,0	20
powyżej średniej	11	22,0	17
wysoka	7	14,0	12
bardzo wysoka	6	12,0	7
najwyższa	1	2,0	4

	Podstawa:	Rozszerzenie:
<b>Średnia:</b>	<b>54,46</b>	<b>55,98</b>
<b>Mediana:</b>	<b>54,00</b>	<b>56,00</b>
Zdających:	13	50

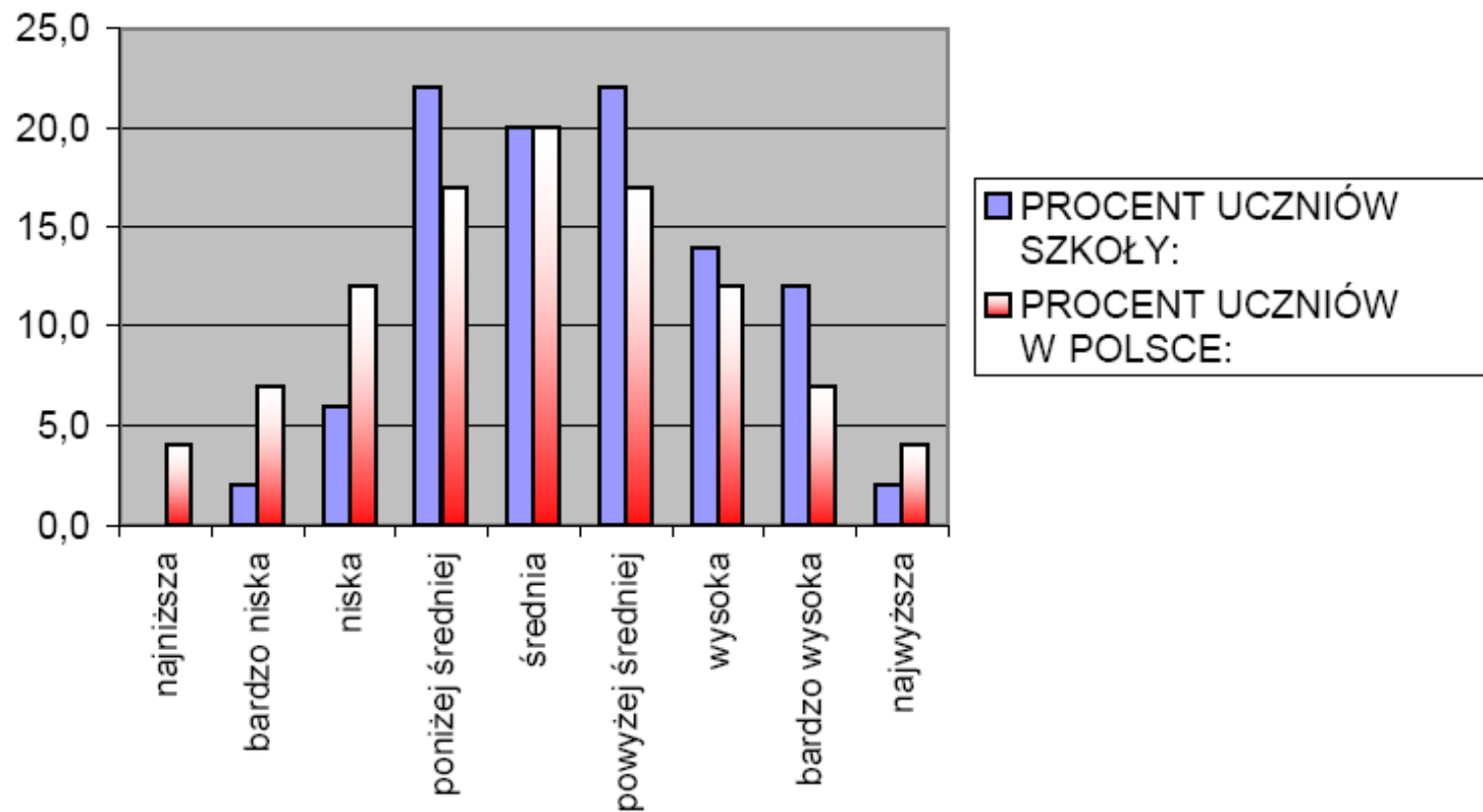
# BIOLOGIA

## STANINY - PODSTAWA



# BIOLOGIA

## STANINY - ROZSZERZENIE



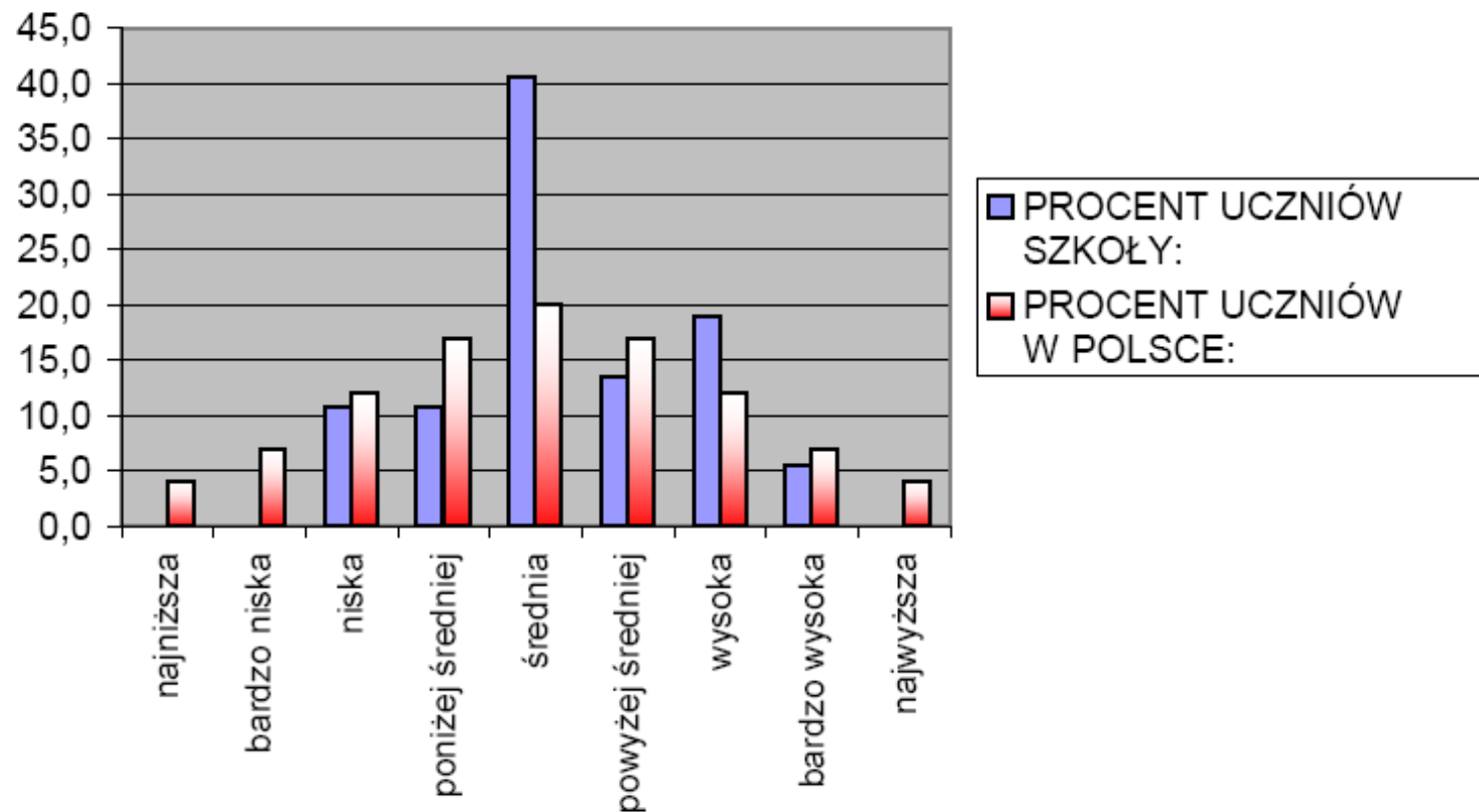
# CHEMIA

ROZSZERZENIE:			
STANINA:	LICZBA UCZNIÓW SZKOLY:	PROCENT UCZNIÓW SZKOLY:	PROCENT UCZNIÓW W POLSCE:
najniższa	0	0,0	4
bardzo niska	0	0,0	7
niska	4	10,8	12
poniżej średniej	4	10,8	17
średnia	15	40,5	20
powyżej średniej	5	13,5	17
wysoka	7	18,9	12
bardzo wysoka	2	5,4	7
najwyższa	0	0,0	4

	Podstawa:	Rozszerzenie:
<b>Średnia:</b>	---	<b>62,78</b>
<b>Mediana:</b>	---	<b>63,00</b>
Zdających:	0	37

# CHEMIA

## STANINY - ROZSZERZENIE



# FIZYKA

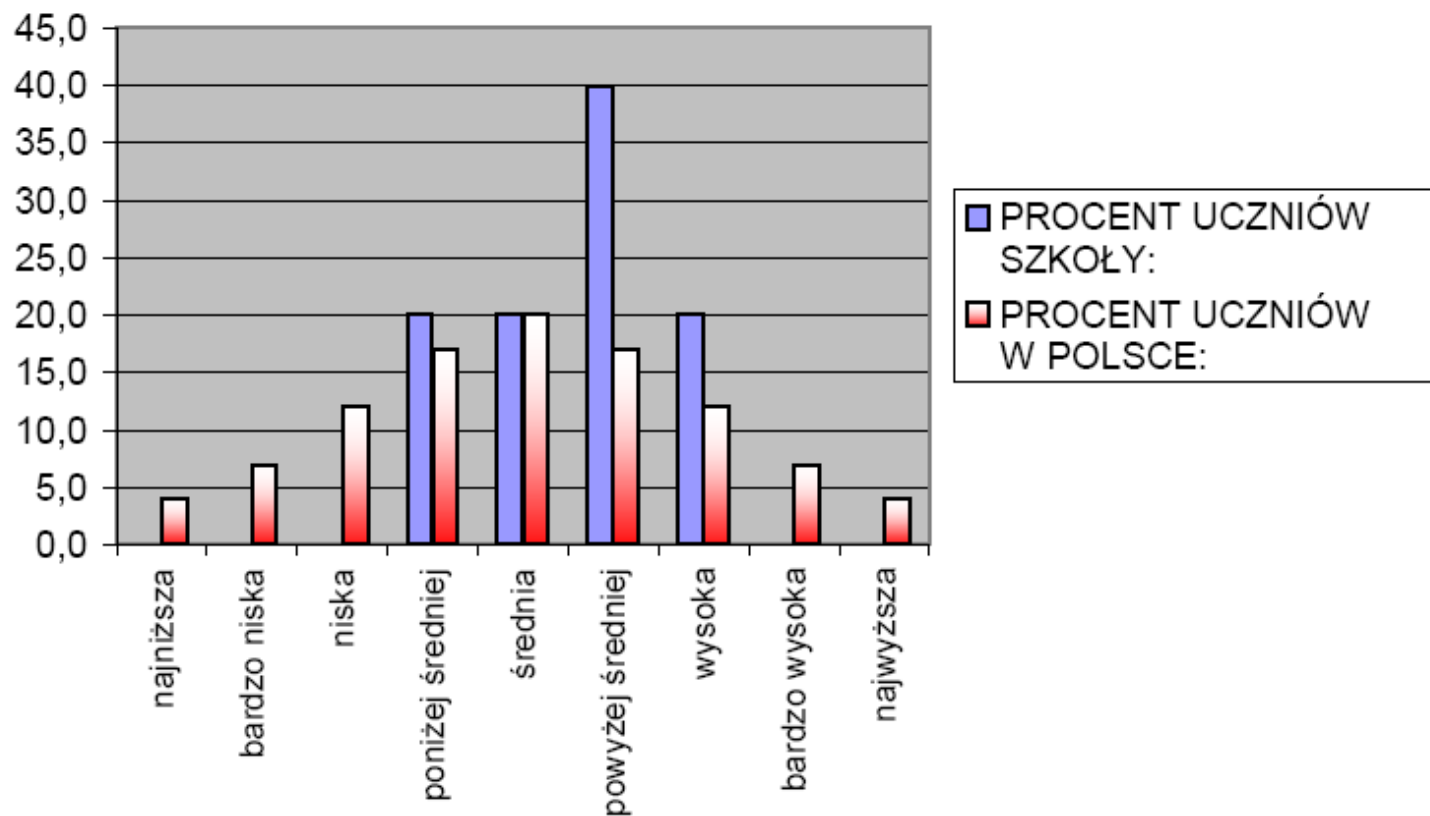
PODSTAWA:			
STANINA:	LICZBA UCZNIÓW SZKOLY:	PROCENT UCZNIÓW SZKOLY:	PROCENT UCZNIÓW W POLSCE:
najniższa	0	0,0	4
bardzo niska	0	0,0	7
niska	0	0,0	12
poniżej średniej	1	20,0	17
średnia	1	20,0	20
powyżej średniej	2	40,0	17
wysoka	1	20,0	12
bardzo wysoka	0	0,0	7
najwyższa	0	0,0	4

ROZSZERZENIE:			
STANINA:	LICZBA UCZNIÓW SZKOLY:	PROCENT UCZNIÓW SZKOLY:	PROCENT UCZNIÓW W POLSCE:
najniższa	0	0,0	4
bardzo niska	2	22,2	7
niska	2	22,2	12
poniżej średniej	0	0,0	17
średnia	0	0,0	20
powyżej średniej	2	22,2	17
wysoka	2	22,2	12
bardzo wysoka	0	0,0	7
najwyższa	1	11,1	4

	Podstawa:	Rozszerzenie:
<b>Średnia:</b>	<b>62,80</b>	<b>53,89</b>
<b>Mediana:</b>	<b>66,00</b>	<b>67,00</b>
Zdających:	5	9

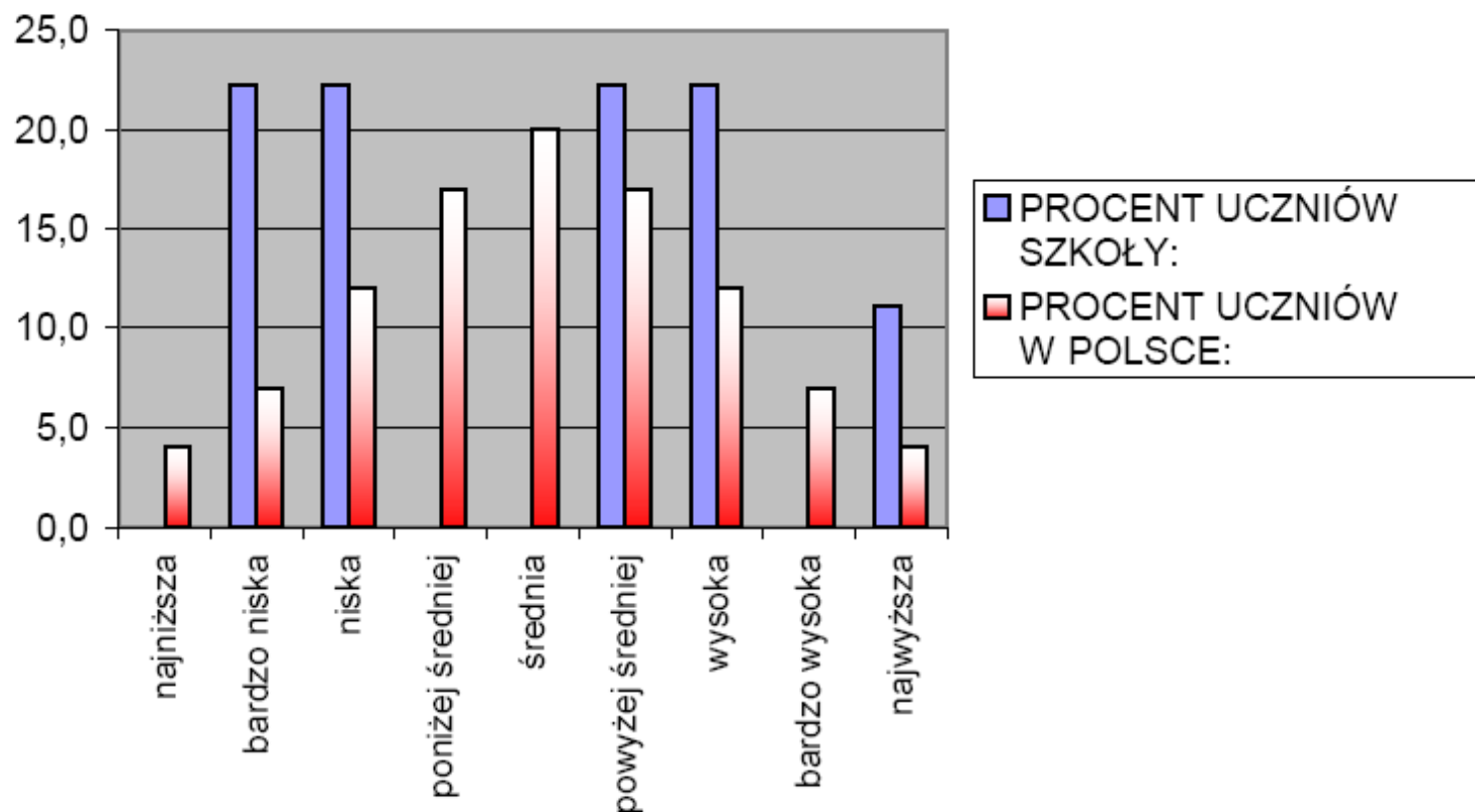
# FIZYKA

## STANINY - PODSTAWA



# FIZYKA

## STANINY - ROZSZERZENIE



# JĘZYK FRANCUSKI

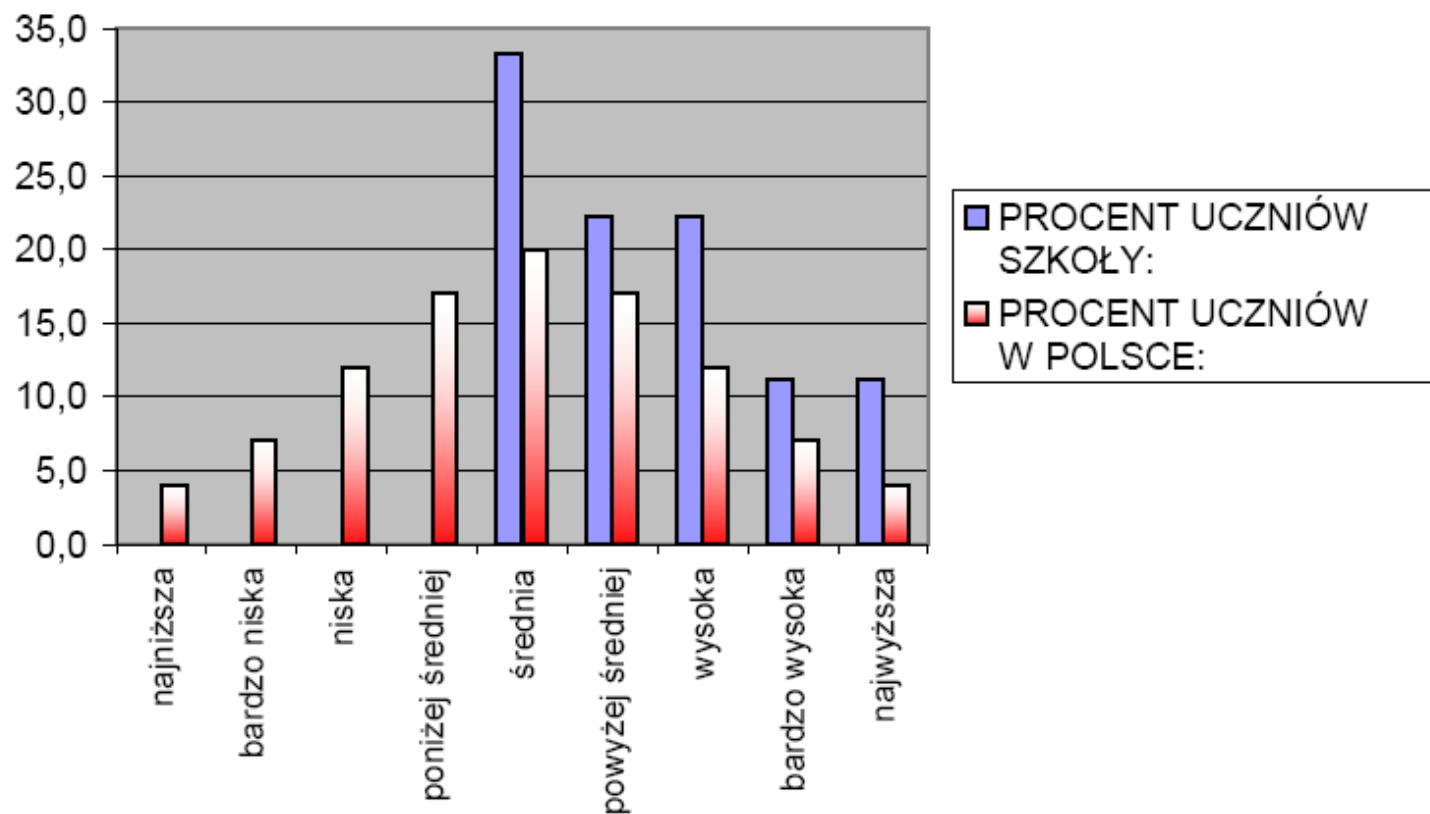
PODSTAWA:			
STANINA:	LICZBA UCZNIÓW SZKOLY:	PROCENT UCZNIÓW SZKOLY:	PROCENT UCZNIÓW W POLSCE:
najniższa	0	0,0	4
bardzo niska	0	0,0	7
niska	0	0,0	12
poniżej średniej	0	0,0	17
średnia	3	33,3	20
powyżej średniej	2	22,2	17
wysoka	2	22,2	12
bardzo wysoka	1	11,1	7
najwyższa	1	11,1	4

ROZSZERZENIE:			
STANINA:	LICZBA UCZNIÓW SZKOLY:	PROCENT UCZNIÓW SZKOLY:	PROCENT UCZNIÓW W POLSCE:
najniższa	1	10,0	4
bardzo niska	1	10,0	7
niska	0	0,0	12
poniżej średniej	3	30,0	17
średnia	2	20,0	20
powyżej średniej	1	10,0	17
wysoka	2	20,0	12
bardzo wysoka	0	0,0	7
najwyższa	0	0,0	4

	Podstawa:	Rozszerzenie:
<b>Średnia:</b>	<b>79,33</b>	<b>65,00</b>
<b>Mediana:</b>	<b>78,00</b>	<b>65,50</b>
Zdających:	9	10

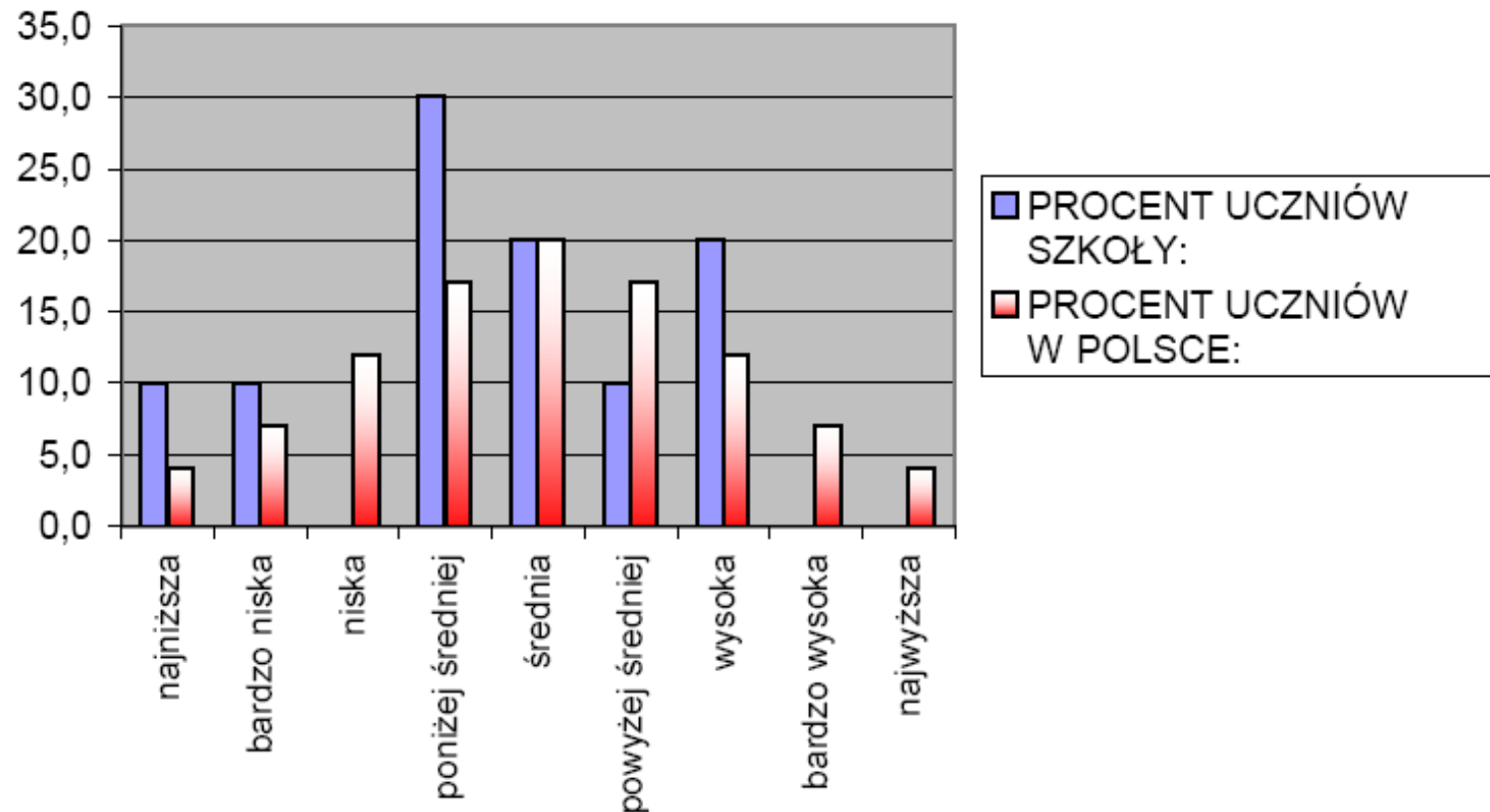
# JĘZYK FRANCUSKI

STANINY - PODSTAWA



# JĘZYK FRANCUSKI

STANINY - ROZSZERZENIE



# GEOGRAFIA

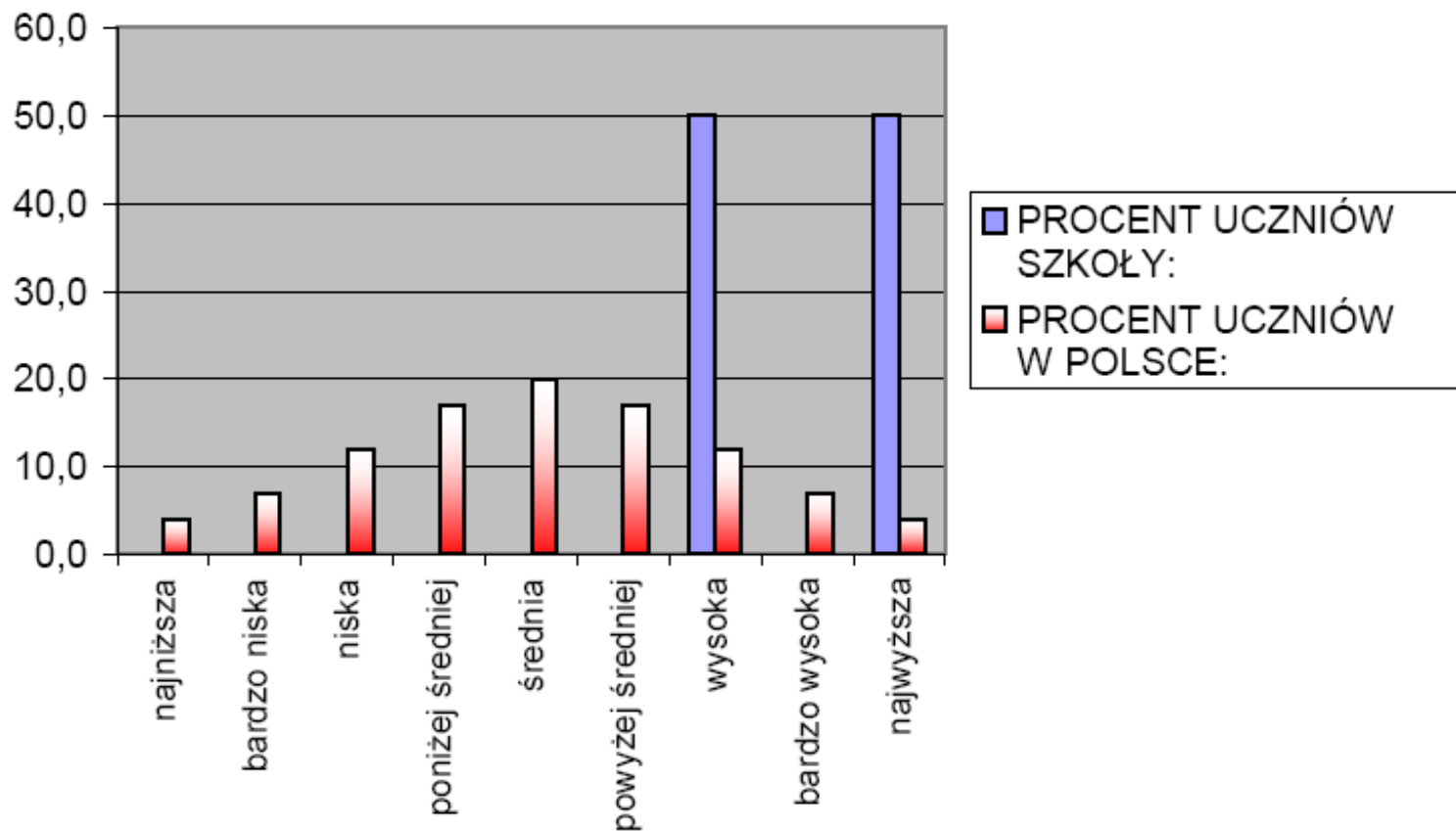
PODSTAWA:			
STANINA:	LICZBA UCZNIÓW SZKOLY:	PROCENT UCZNIÓW SZKOLY:	PROCENT UCZNIÓW W POLSCE:
najniższa	0	0,0	4
bardzo niska	0	0,0	7
niska	0	0,0	12
poniżej średniej	0	0,0	17
średnia	0	0,0	20
powyżej średniej	0	0,0	17
wysoka	3	50,0	12
bardzo wysoka	0	0,0	7
najwyższa	3	50,0	4

ROZSZERZENIE:			
STANINA:	LICZBA UCZNIÓW SZKOLY:	PROCENT UCZNIÓW SZKOLY:	PROCENT UCZNIÓW W POLSCE:
najniższa	0	0,0	4
bardzo niska	1	2,5	7
niska	3	7,5	12
poniżej średniej	2	5,0	17
średnia	5	12,5	20
powyżej średniej	9	22,5	17
wysoka	8	20,0	12
bardzo wysoka	6	15,0	7
najwyższa	6	15,0	4

	Podstawa:	Rozszerzenie:
<b>Średnia:</b>	<b>71,67</b>	<b>66,73</b>
<b>Mediana:</b>	<b>72,00</b>	<b>67,50</b>
Zdających:	6	40

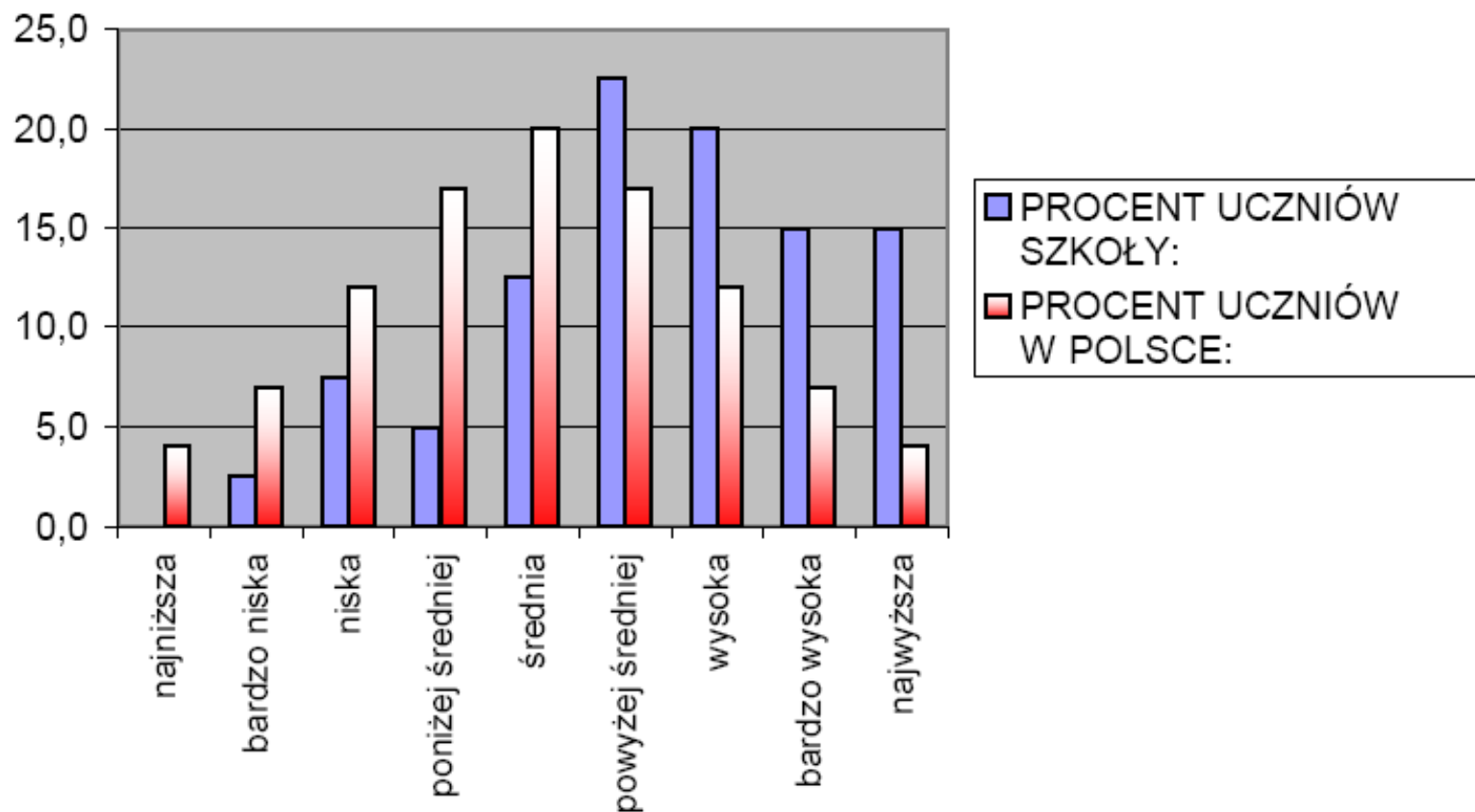
# GEOGRAFIA

## STANINY - PODSTAWA



# GEOGRAFIA

## STANINY - ROZSZERZENIE



# HISTORIA

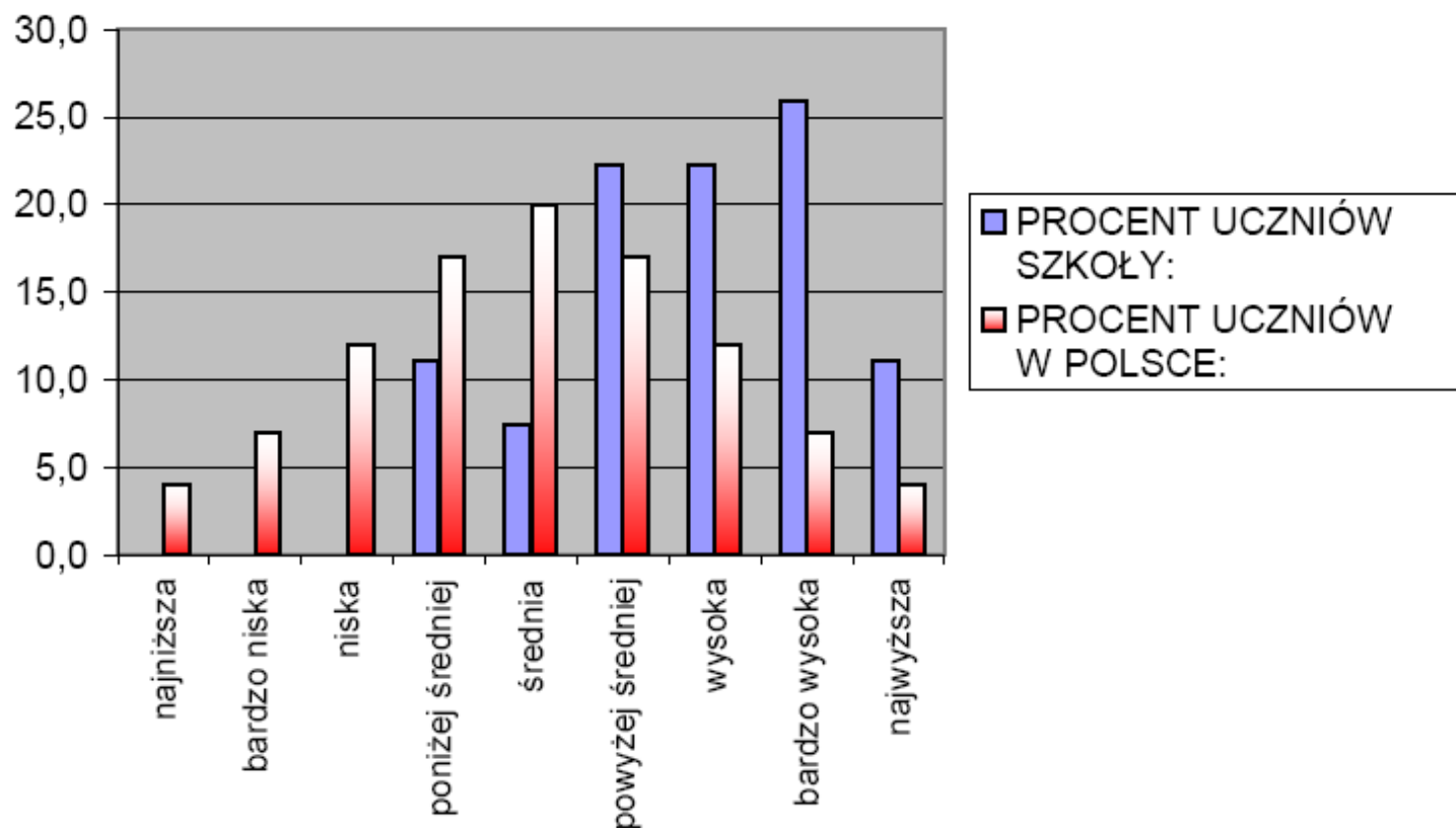
PODSTAWA:			
STANINA:	LICZBA UCZNIÓW SZKOLY:	PROCENT UCZNIÓW SZKOLY:	PROCENT UCZNIÓW W POLSCE:
najniższa	0	0,0	4
bardzo niska	0	0,0	7
niska	0	0,0	12
poniżej średniej	3	11,1	17
średnia	2	7,4	20
powyżej średniej	6	22,2	17
wysoka	6	22,2	12
bardzo wysoka	7	25,9	7
najwyższa	3	11,1	4

ROZSZERZENIE:			
STANINA:	LICZBA UCZNIÓW SZKOLY:	PROCENT UCZNIÓW SZKOLY:	PROCENT UCZNIÓW W POLSCE:
najniższa	0	0,0	4
bardzo niska	1	3,6	7
niska	1	3,6	12
poniżej średniej	3	10,7	17
średnia	3	10,7	20
powyżej średniej	4	14,3	17
wysoka	7	25,0	12
bardzo wysoka	6	21,4	7
najwyższa	3	10,7	4

	Podstawa:	Rozszerzenie:
<b>Średnia:</b>	<b>69,00</b>	<b>62,50</b>
<b>Mediana:</b>	<b>70,00</b>	<b>65,00</b>
Zdających:	27	28

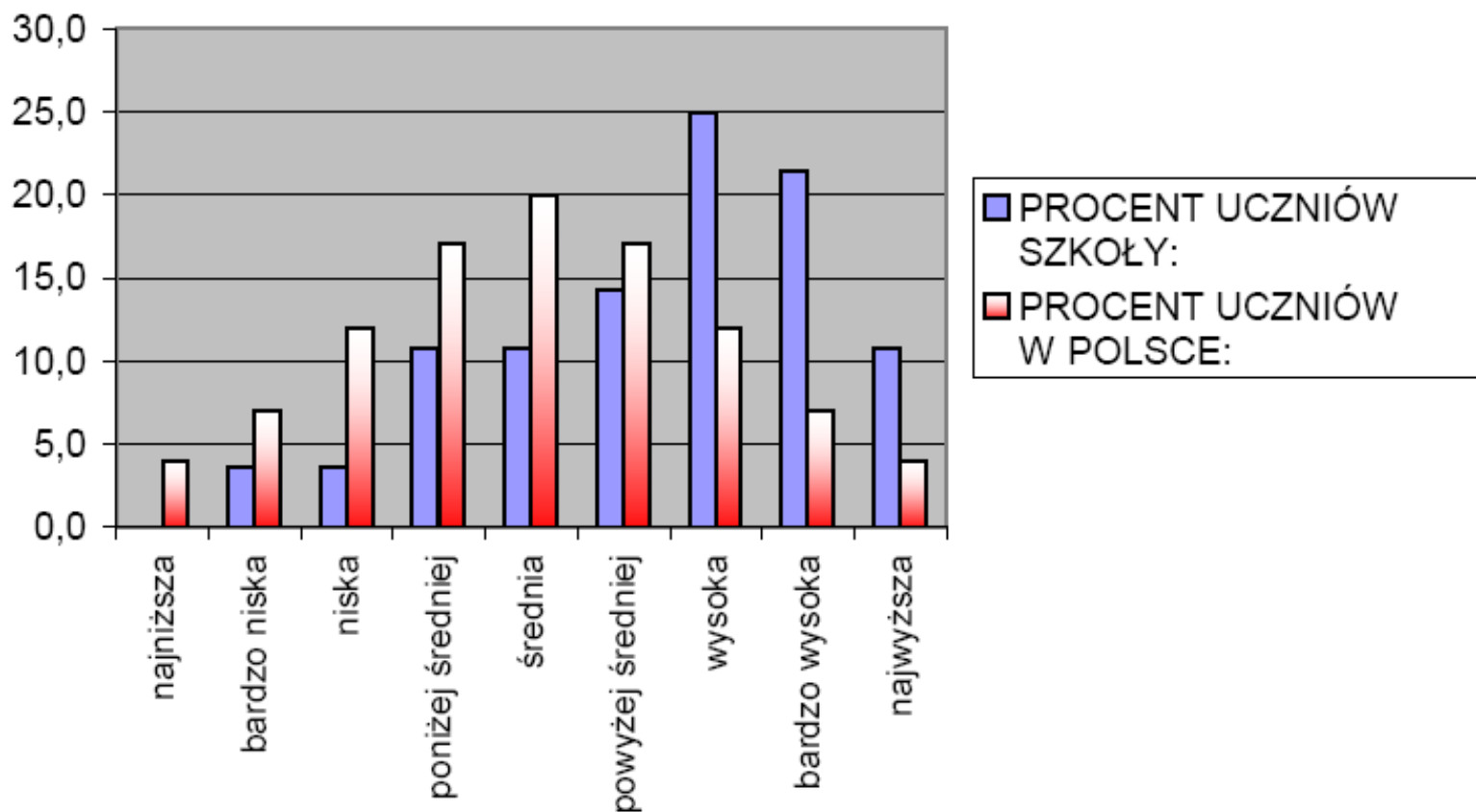
# HISTORIA

STANINY - PODSTAWA



# HISTORIA

## STANINY - ROZSZERZENIE



# MATEMATYKA

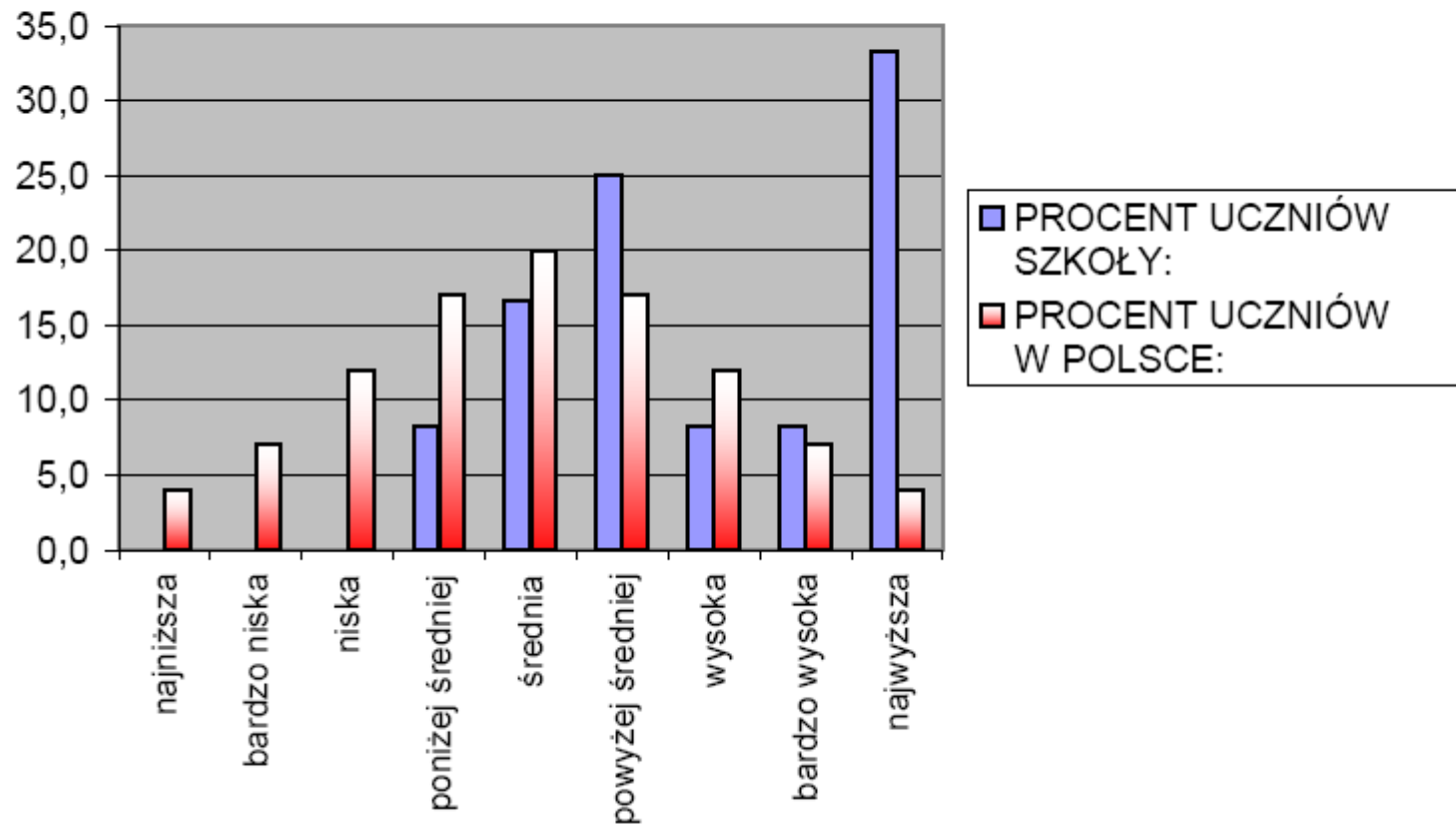
PODSTAWA:			
STANINA:	LICZBA UCZNIÓW SZKOLY:	PROCENT UCZNIÓW SZKOLY:	PROCENT UCZNIÓW W POLSCE:
najniższa	0	0,0	4
bardzo niska	0	0,0	7
niska	0	0,0	12
poniżej średniej	1	8,3	17
średnia	2	16,7	20
powyżej średniej	3	25,0	17
wysoka	1	8,3	12
bardzo wysoka	1	8,3	7
najwyższa	4	33,3	4

ROZSZERZENIE:			
STANINA:	LICZBA UCZNIÓW SZKOLY:	PROCENT UCZNIÓW SZKOLY:	PROCENT UCZNIÓW W POLSCE:
najniższa	0	0,0	4
bardzo niska	0	0,0	7
niska	1	1,7	12
poniżej średniej	6	10,3	17
średnia	18	31,0	20
powyżej średniej	11	19,0	17
wysoka	8	13,8	12
bardzo wysoka	8	13,8	7
najwyższa	6	10,3	4

	Podstawa:	Rozszerzenie:
<b>Średnia:</b>	<b>73,50</b>	<b>69,97</b>
<b>Mediana:</b>	<b>75,00</b>	<b>69,00</b>
Zdających:	12	58

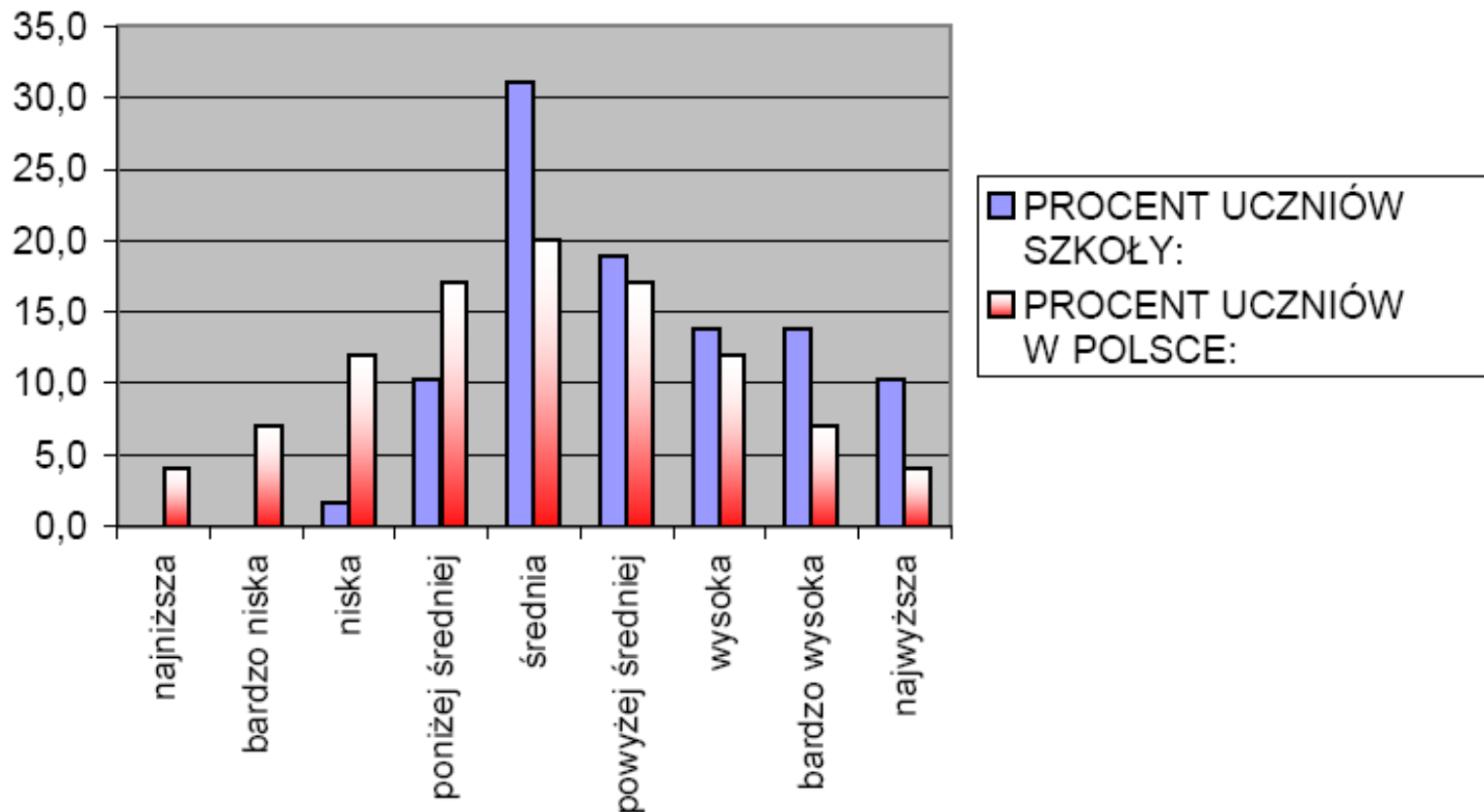
# MATEMATYKA

## STANINY - PODSTAWA



# MATEMATYKA

## STANINY - ROZSZERZENIE



# JĘZYK NIEMIECKI

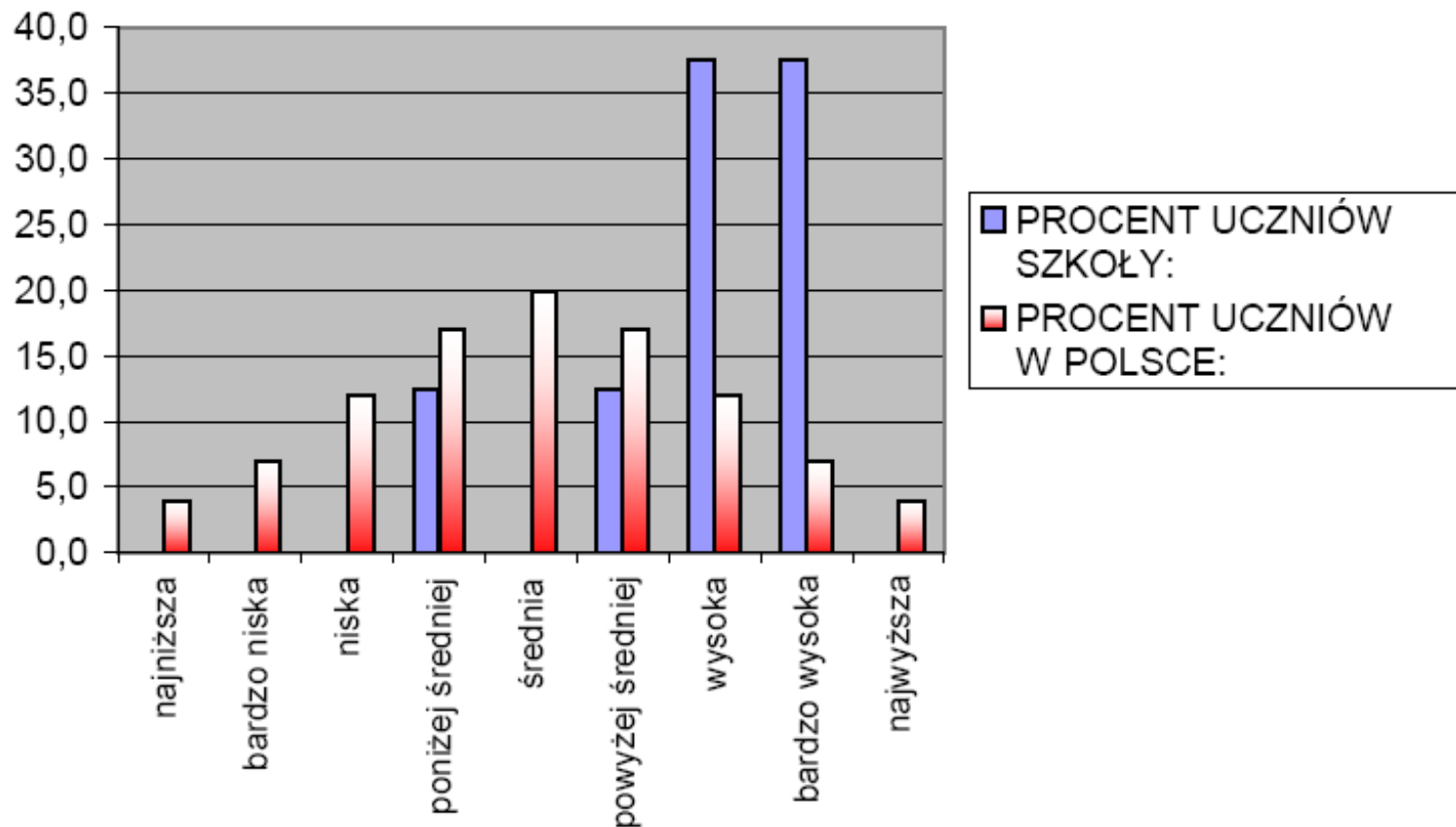
PODSTAWA:			
STANINA:	LICZBA UCZNIÓW SZKOLY:	PROCENT UCZNIÓW SZKOLY:	PROCENT UCZNIÓW W POLSCE:
najniższa	0	0,0	4
bardzo niska	0	0,0	7
niska	0	0,0	12
poniżej średniej	1	12,5	17
średnia	0	0,0	20
powyżej średniej	1	12,5	17
wysoka	3	37,5	12
bardzo wysoka	3	37,5	7
najwyższa	0	0,0	4

ROZSZERZENIE:			
STANINA:	LICZBA UCZNIÓW SZKOLY:	PROCENT UCZNIÓW SZKOLY:	PROCENT UCZNIÓW W POLSCE:
najniższa	0	0,0	4
bardzo niska	0	0,0	7
niska	0	0,0	12
poniżej średniej	1	25,0	17
średnia	1	25,0	20
powyżej średniej	2	50,0	17
wysoka	0	0,0	12
bardzo wysoka	0	0,0	7
najwyższa	0	0,0	4

	Podstawa:	Rozszerzenie:
<b>Średnia:</b>	<b>75,63</b>	<b>73,50</b>
<b>Mediana:</b>	<b>81,00</b>	<b>74,00</b>
Zdających:	8	4

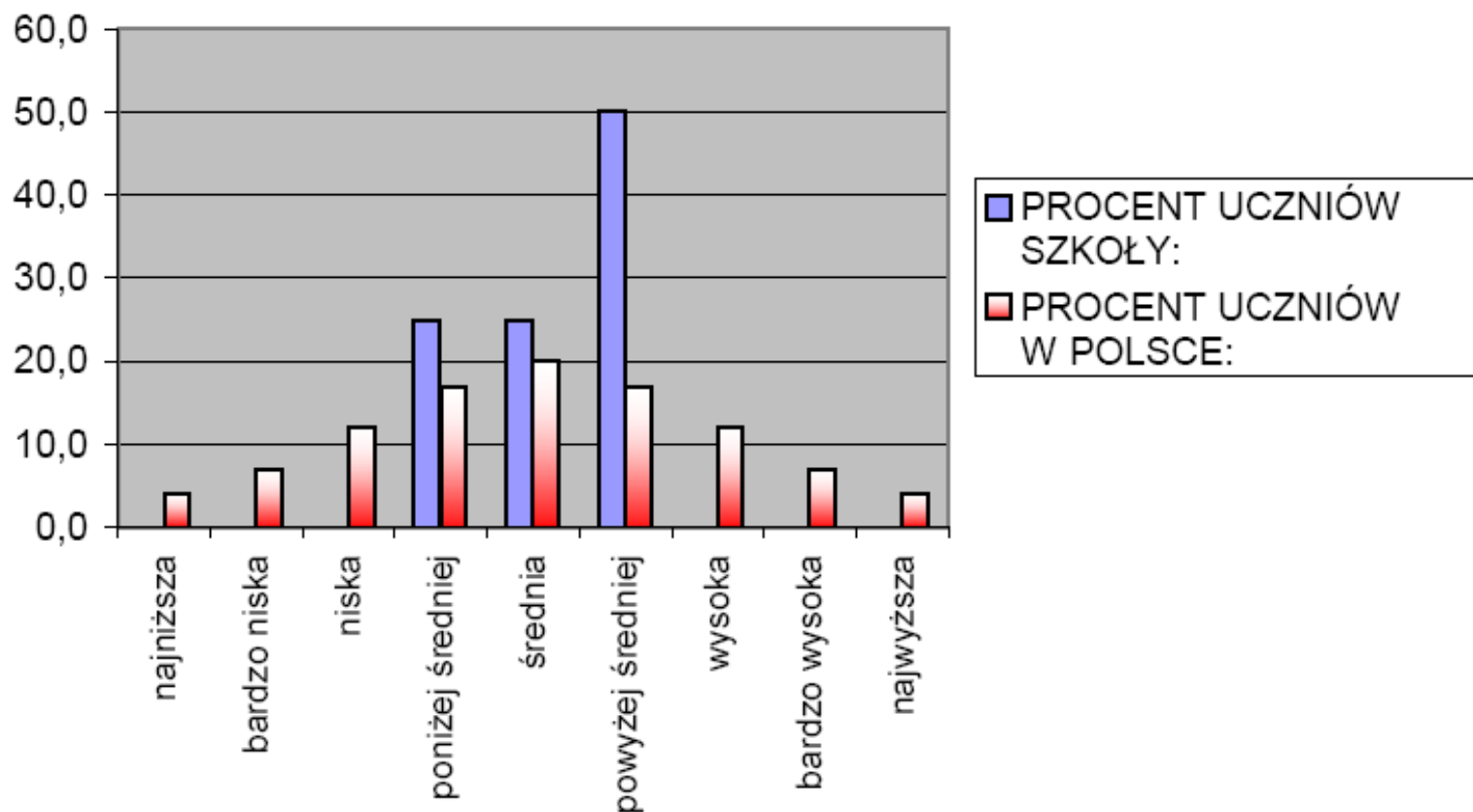
# JĘZYK NIEMIECKI

## STANINY - PODSTAWA



# JĘZYK NIEMIECKI

## STANINY - ROZSZERZENIE



# JĘZYK POLSKI

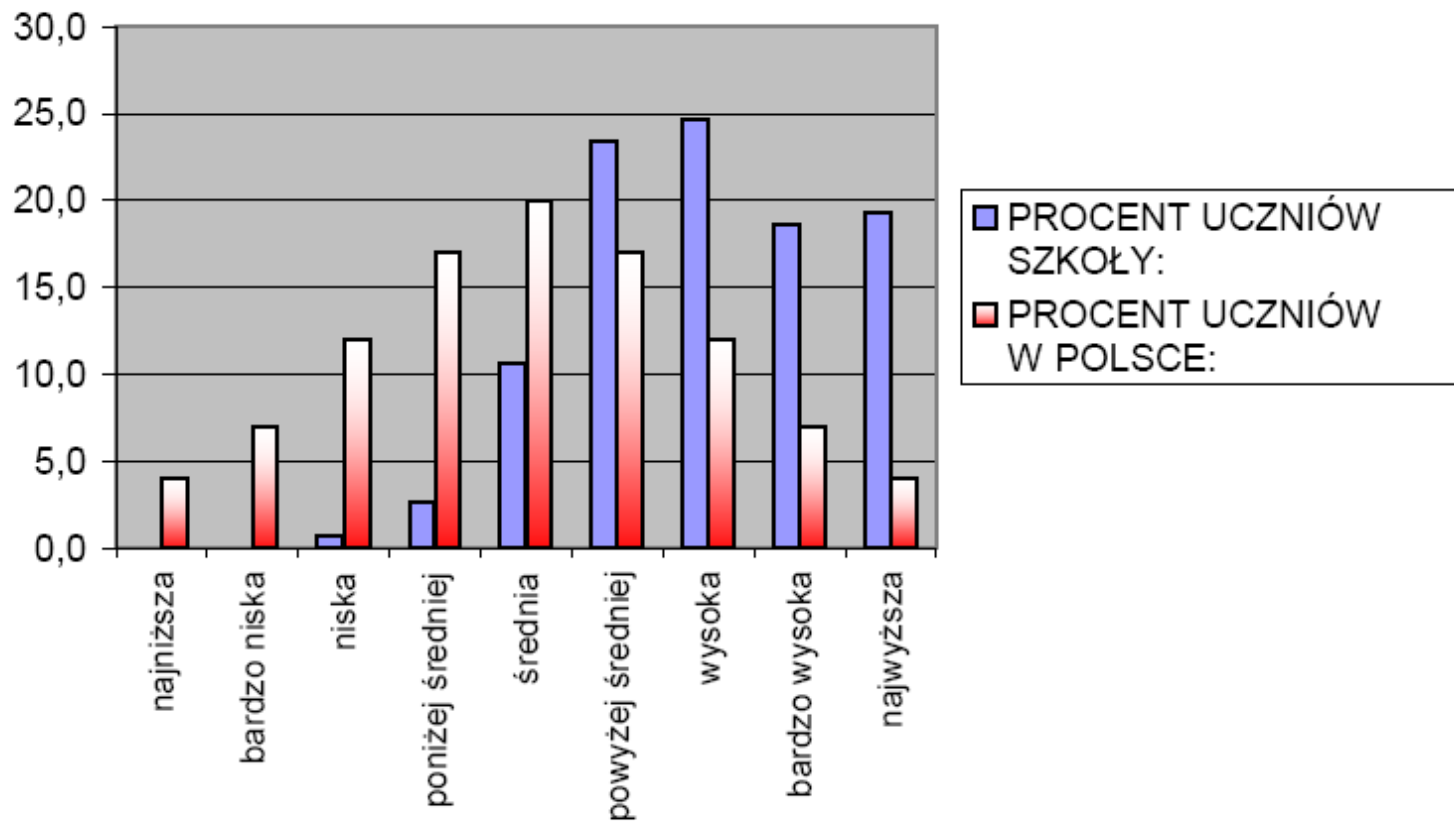
PODSTAWA:			
STANINA:	LICZBA UCZNIÓW SZKOLY:	PROCENT UCZNIÓW SZKOLY:	PROCENT UCZNIÓW W POLSCE:
najniższa	0	0,0	4
bardzo niska	0	0,0	7
niska	1	0,7	12
poniżej średniej	4	2,7	17
średnia	16	10,7	20
powyżej średniej	35	23,3	17
wysoka	37	24,7	12
bardzo wysoka	28	18,7	7
najwyższa	29	19,3	4

ROZSZERZENIE:			
STANINA:	LICZBA UCZNIÓW SZKOLY:	PROCENT UCZNIÓW SZKOLY:	PROCENT UCZNIÓW W POLSCE:
najniższa	0	0,0	4
bardzo niska	0	0,0	7
niska	0	0,0	12
poniżej średniej	3	5,3	17
średnia	3	5,3	20
powyżej średniej	17	29,8	17
wysoka	9	15,8	12
bardzo wysoka	10	17,5	7
najwyższa	15	26,3	4

	Podstawa:	Rozszerzenie:
<b>Średnia:</b>	<b>67,82</b>	<b>75,61</b>
<b>Mediana:</b>	<b>67,00</b>	<b>76,00</b>
Zdających:	150	57

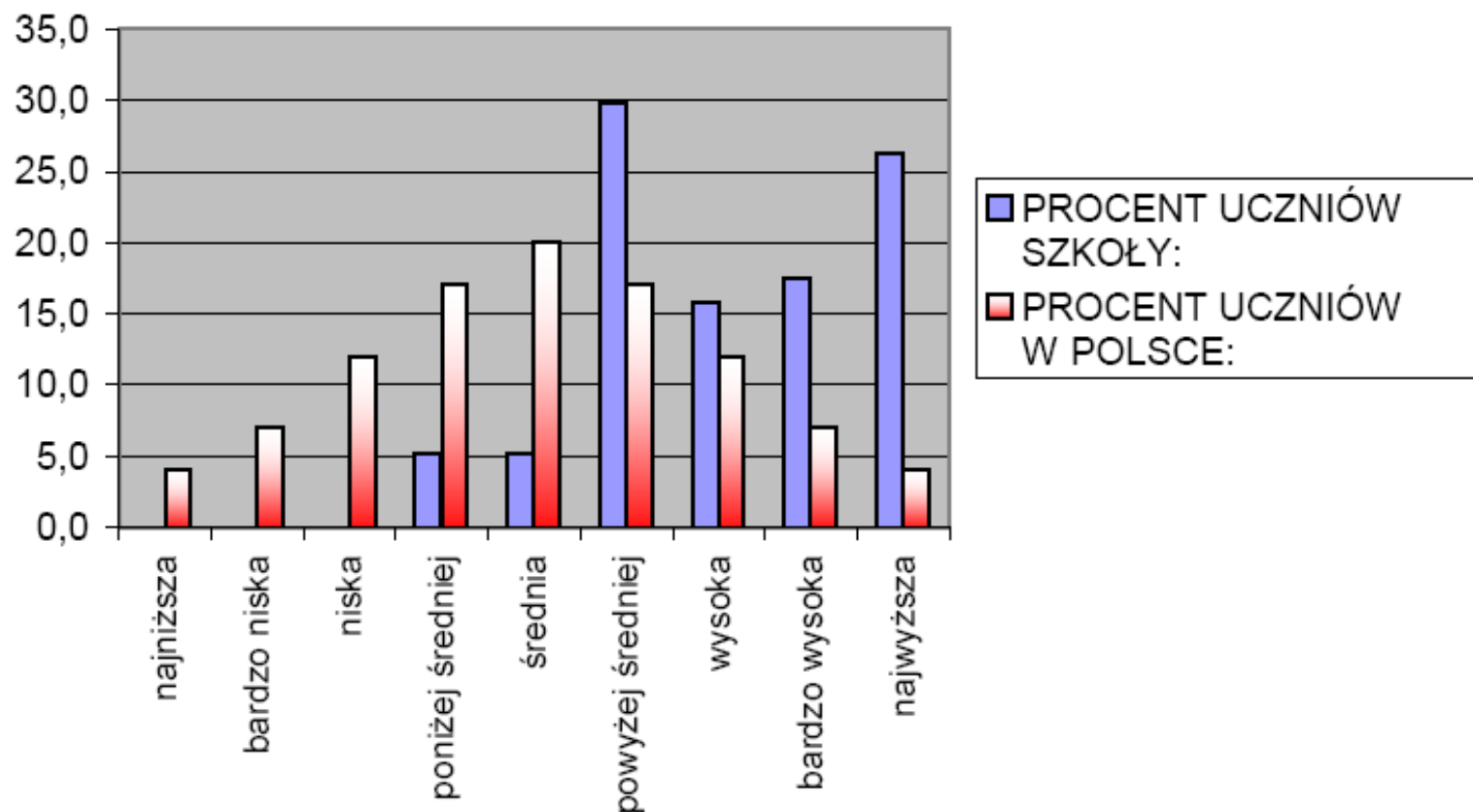
# JĘZYK POLSKI

STANINY - PODSTAWA



# JĘZYK POLSKI

## STANINY - ROZSZERZENIE



# WOS

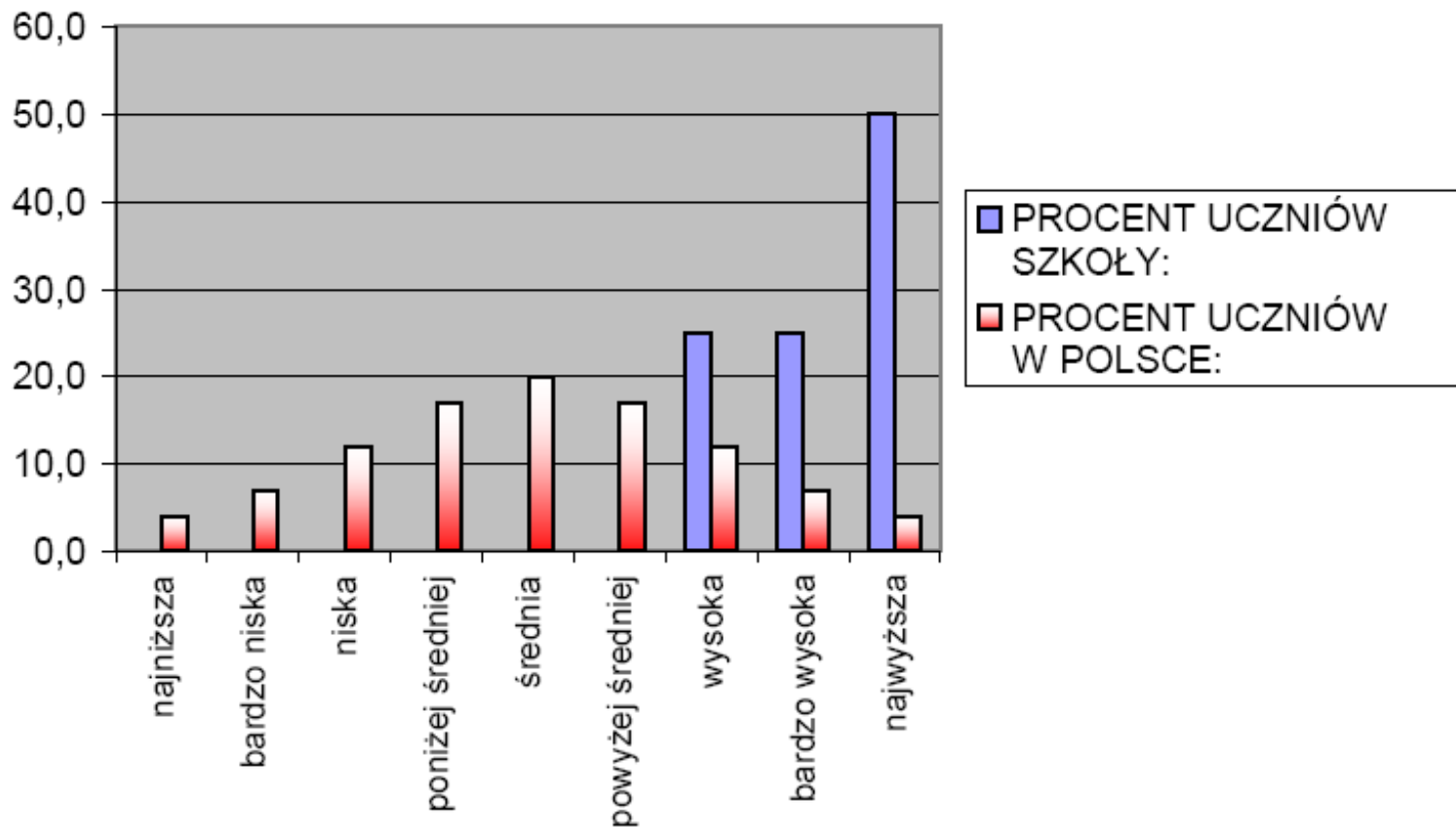
PODSTAWA:			
STANINA:	LICZBA UCZNIÓW SZKOLY:	PROCENT UCZNIÓW SZKOLY:	PROCENT UCZNIÓW W POLSCE:
najniższa	0	0,0	4
bardzo niska	0	0,0	7
niska	0	0,0	12
poniżej średniej	0	0,0	17
średnia	0	0,0	20
powyżej średniej	0	0,0	17
wysoka	1	25,0	12
bardzo wysoka	1	25,0	7
najwyższa	2	50,0	4

ROZSZERZENIE:			
STANINA:	LICZBA UCZNIÓW SZKOLY:	PROCENT UCZNIÓW SZKOLY:	PROCENT UCZNIÓW W POLSCE:
najniższa	0	0,0	4
bardzo niska	0	0,0	7
niska	1	3,6	12
poniżej średniej	2	7,1	17
średnia	2	7,1	20
powyżej średniej	8	28,6	17
wysoka	6	21,4	12
bardzo wysoka	3	10,7	7
najwyższa	6	21,4	4

	Podstawa:	Rozszerzenie:
<b>Średnia:</b>	<b>63,50</b>	<b>57,79</b>
<b>Mediana:</b>	<b>63,00</b>	<b>56,00</b>
Zdających:	4	28

# WOS

## STANINY - PODSTAWA



# WOS

## STANINY - ROZSZERZENIE

