

EGZAMIN GIMNAZJALNY 2017

TEST HUMANISTYCZNY

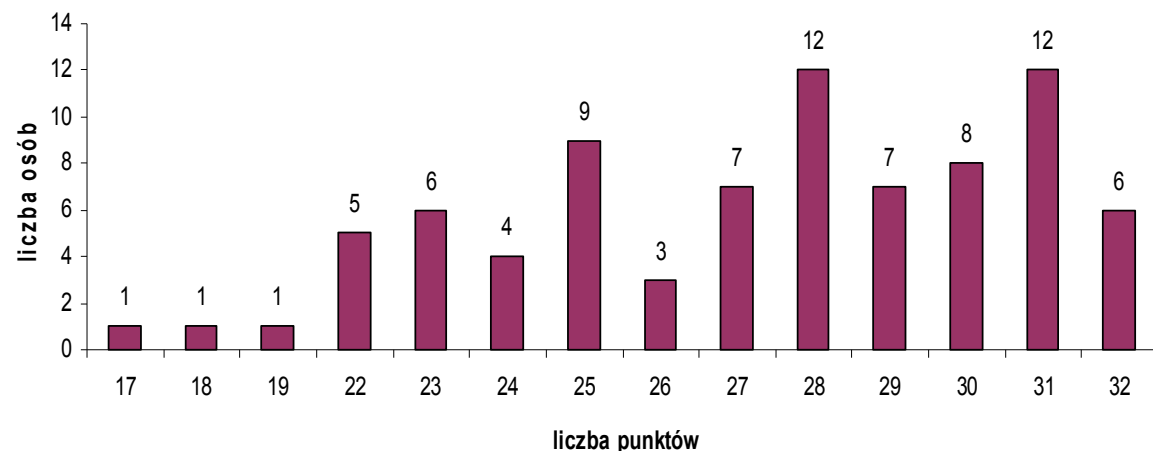
HISTORIA I WOS

Klasa	średni wynik punktowy	średni wynik procentowy
3 GD A	28	87,67%
3 GD B	26,63	83,26%
3 GD C	27,07	84,71%
Łącznie	27,23	85,2%

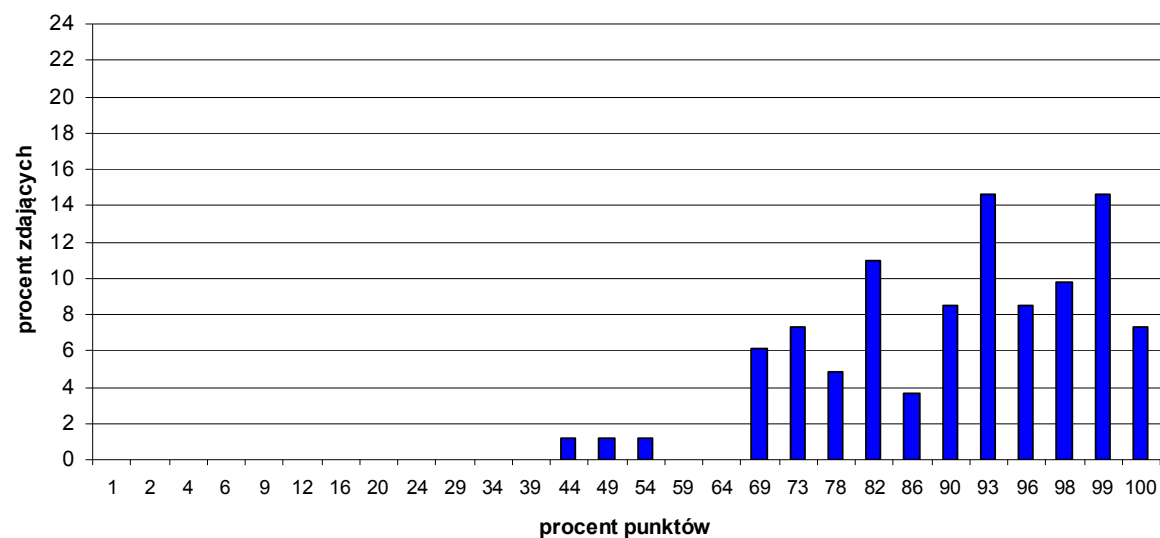
WNIOSKI:

Za rozwiązanie zadań z zakresu historii i wiedzy o społeczeństwie gimnazjaliści w **kraju** uzyskali średnio **59%**, nasi uczniowie średnio uzyskali wynik o 26 punktów procentowych wyższy, ich **wynik stanowi 144,4% średniej krajowej.**

Egzamin gimnazjalny z części humanistycznej-historia i wos



Rozkład historia i wos



Zdawało 82 uczniów. Najniższy centyl 44 uzyskała jedna osoba, to wskazuje, że 43% wszystkich gimnazjalistów zdających w Polsce miało wynik niższy. Równocześnie zauważamy, że tylko 10% uczniów w Polsce osiągnęło wyniki równie wysokie jak 63% uczniów zdających w naszym gimnazjum.

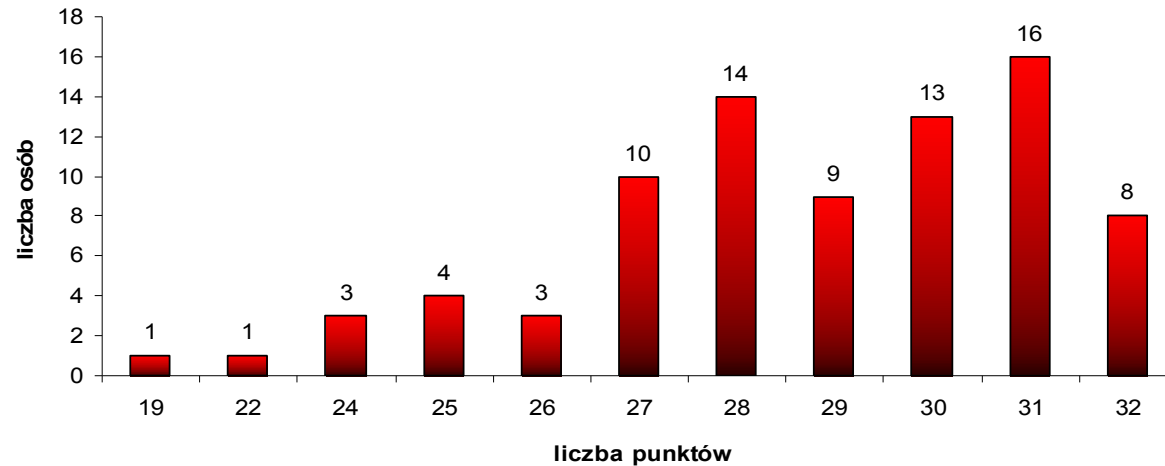
JĘZYK POLSKI

Klasa	średni wynik punktowy	średni wynik procentowy
3 GD A	29,19	91,37%
3 GD B	28,33	88,59%
3 GD C	28,68	89,79%
Łącznie	28,73	89,9%

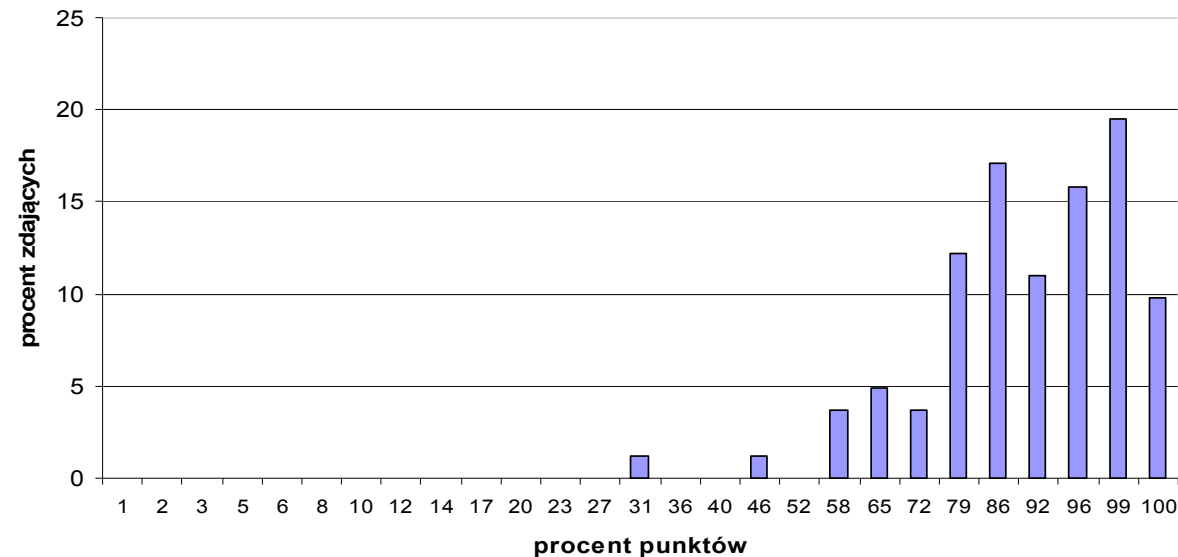
WNIOSKI:

Za rozwiązanie zadań z zakresu języka polskiego gimnazjaliści w **kraju** uzyskali średnio **69%**, nasi uczniowie średnio uzyskali wynik o 30 punktów procentowych wyższy, ich **wynik stanowi 130,29% średniej krajowej**.

Egzamin gimnazjalny, język polski



Rozkład język polski



Zdawało 82 uczniów. Najniższy centyl 31 osiągnięty przez jednego z naszych uczniów wskazuje, że 30% wszystkich gimnazjalistów zdających w Polsce miało wynik niższy. Równocześnie zauważamy, że tylko 8% uczniów w Polsce osiągnęło wyniki równie wysokie jak 56% uczniów zdających w naszym gimnazjum.

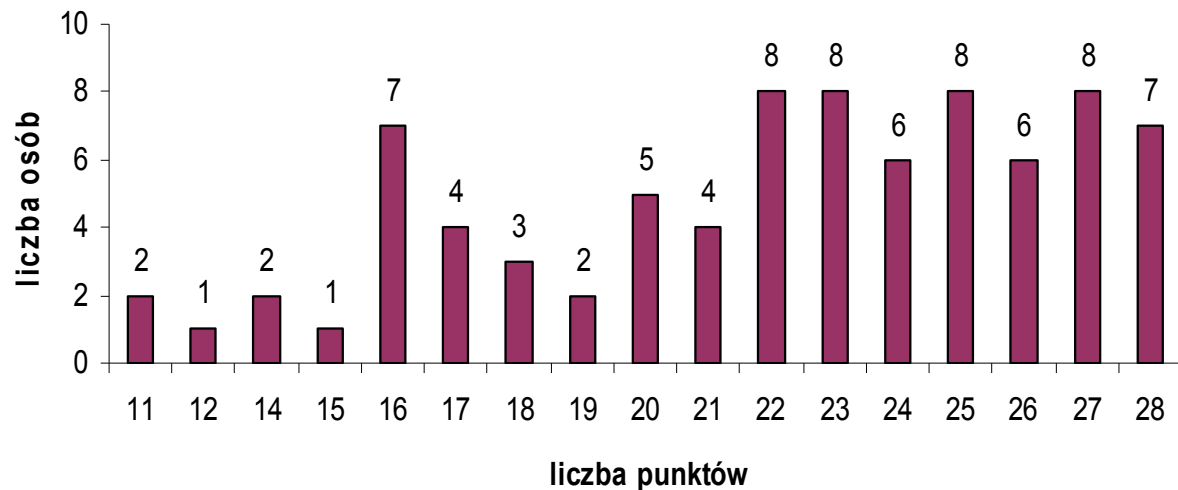
TEST MATEMATYCZNO - PRZYRODNICZY PRZEDMIOTY PRZYRODNICZE

Klasa	średni wynik punktowy	średni wynik procentowy
3 GD A	23,67	84,48%
3 GD B	20,52	73,26%
3 GD C	21,86	78%
Łącznie	22,01	78,6%

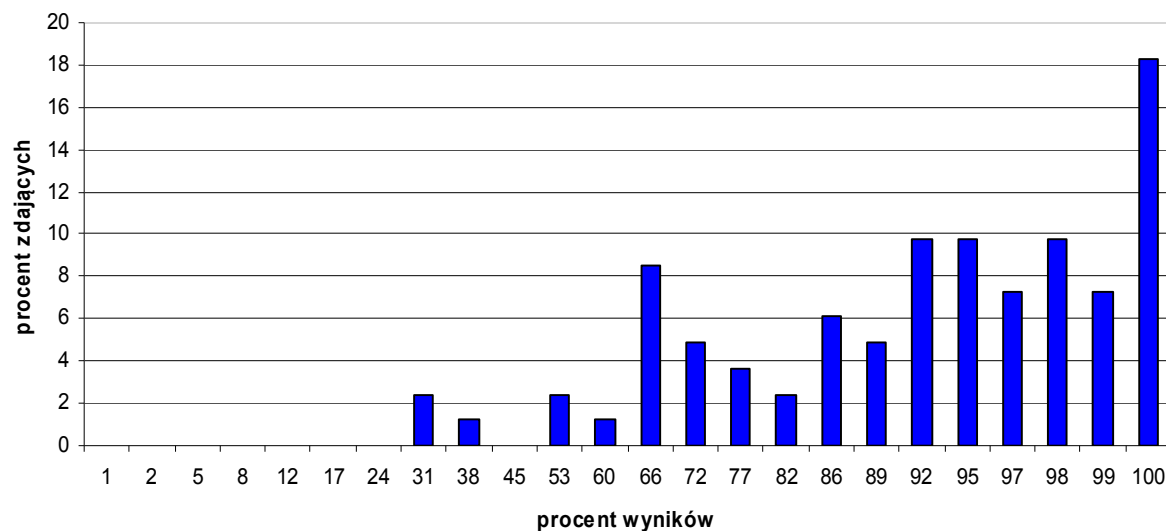
WNIOSKI:

Za rozwiązanie zadań z zakresu przedmiotów przyrodniczych gimnazjaliści w **kraju** uzyskali średnio **52%**, nasi uczniowie średnio uzyskali wynik o 27 punktów procentowych wyższy, ich **wynik stanowi 151,15% średniej krajowej.**

Egzamin gimnazjalny- część przyrodnicza



Rozkład z przedmiotów przyrodniczych



Zdawało 82 uczniów. Najniższy centyl 31 osiągnięty przez jednego z naszych uczniów wskazuje, że 30% wszystkich gimnazjalistów zdających w Polsce miało wynik niższy. Równocześnie zauważamy, że tylko 8% uczniów w Polsce osiągnęło wyniki równie wysokie jak 62% uczniów zdających w naszym gimnazjum.

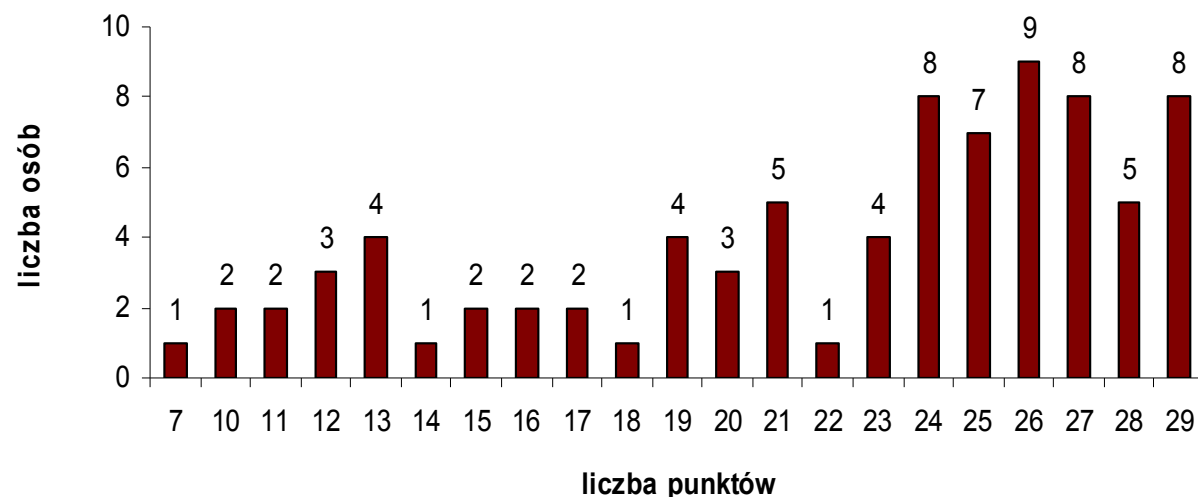
MATEMATYKA

Klasa	średni wynik punktowy	średni wynik procentowy
3 GD A	23	79,37%
3 GD B	20,78	71,63%
3 GD C	22,39	77,29%
Łącznie	22,06	76,1%

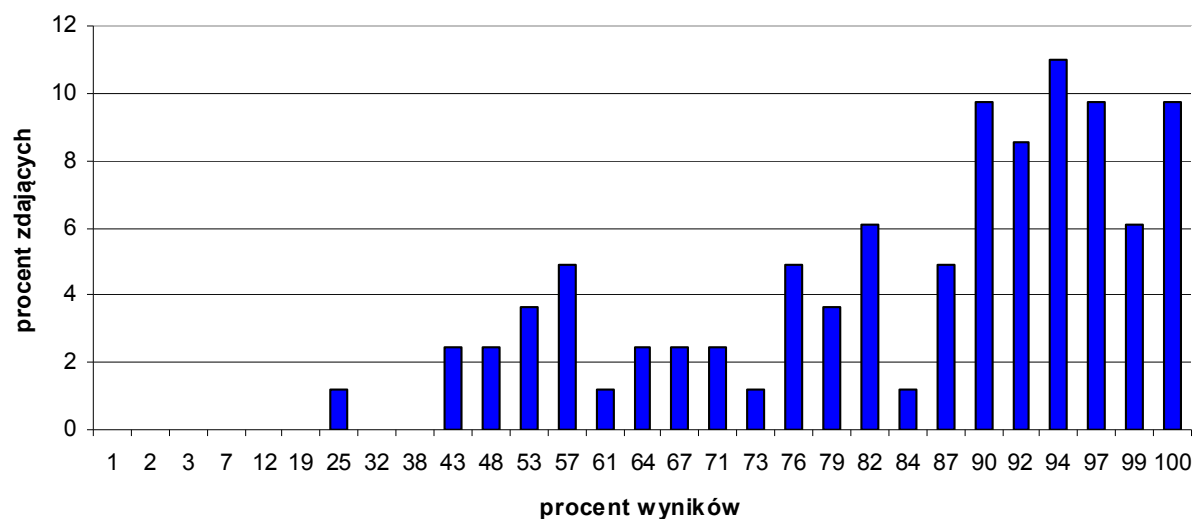
WNIOSKI:

Za rozwiązanie zadań z zakresu matematyki gimnazjaliści w **kraju** uzyskali średnio **47%**, nasi uczniowie średnio uzyskali wynik o 29 punktów procentowych wyższy, ich **wynik stanowi 161,9% średniej krajowej.**

Egzamin gimnazjalny-część matematyczna



Rozkład z matematyki



Zdawało 82 uczniów. Najniższy centyl 25 osiągnięty przez jednego z naszych uczniów wskazuje, że 24% wszystkich gimnazjalistów zdających w Polsce miało wynik niższy. Równocześnie zauważamy, że tylko 10% uczniów w Polsce osiągnęło wyniki równie wysokie jak 55% uczniów zdających w naszym gimnazjum.

JĘZYK ANGIELSKI

JĘZYK ANGIELSKI-PODSTAWA

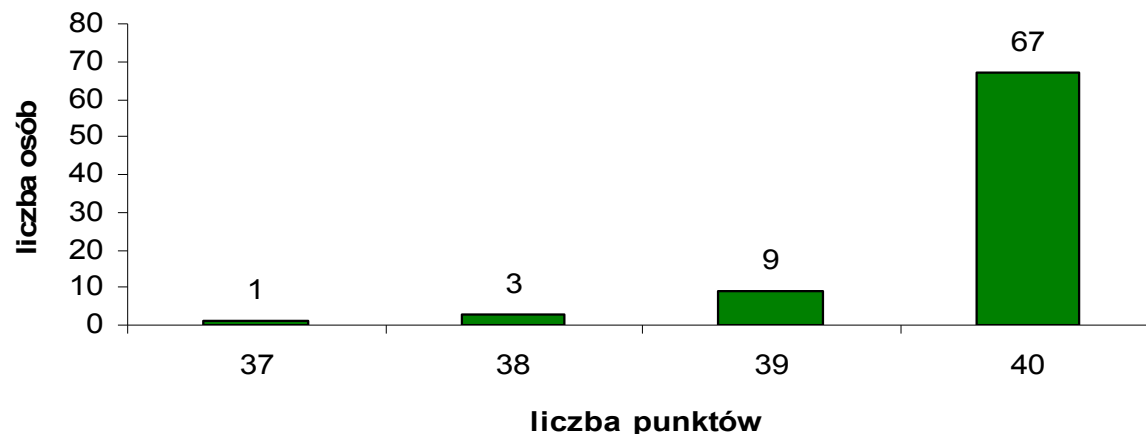
Klasa	średni wynik punktowy	średni wynik procentowy
3 GD A	39,85	99,65%
3 GD B	39,81	99,56%
3 GD C	39,68	99,3%
Łącznie	39,78	99,5%

WNIOSKI:

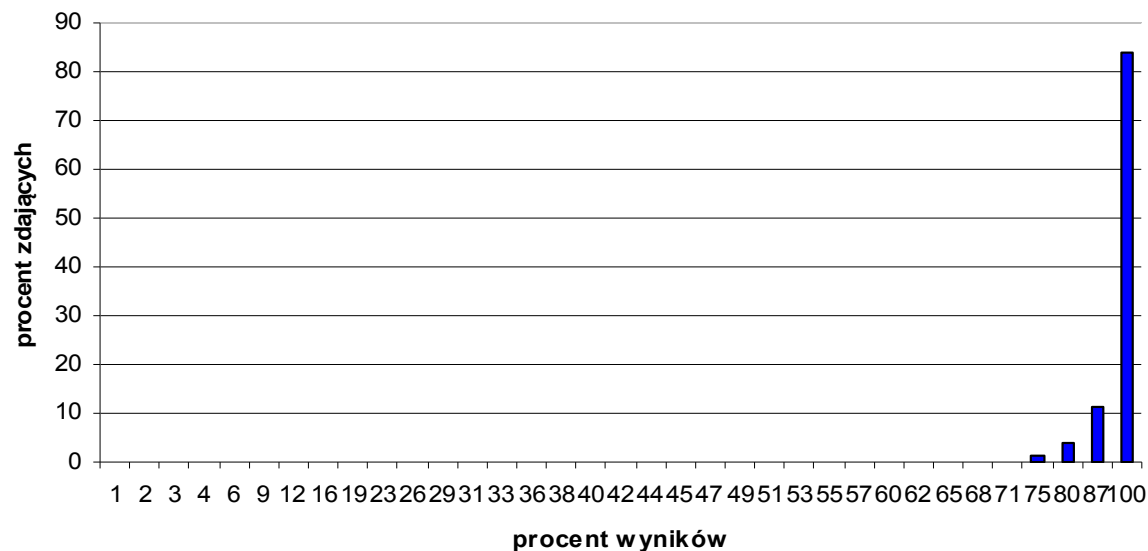
Za rozwiązanie zadań z języka angielskiego na poziomie podstawowym gimnazjaliści w **kraju** uzyskali średnio **67%**, nasi uczniowie średnio uzyskali wynik o 33 punkty procentowe wyższy, ich

wynik stanowi 148,5% średniej krajowej.

Egzamin gimnazjalny z języka angielskiego poziom podstawowy



Rozkład język angielski- poziom podstawowy



Zdawało 80 uczniów. Najniższy centyl 75 osiągnięty przez jednego z naszych uczniów wskazuje, że 74% wszystkich gimnazjalistów zdających w Polsce miało wynik niższy, a 26% taki sam lub wyższy.

Równocześnie zauważamy, że tylko 12% uczniów w Polsce osiągnęło wyniki równie wysokie jak 95% uczniów zdających w naszym gimnazjum.

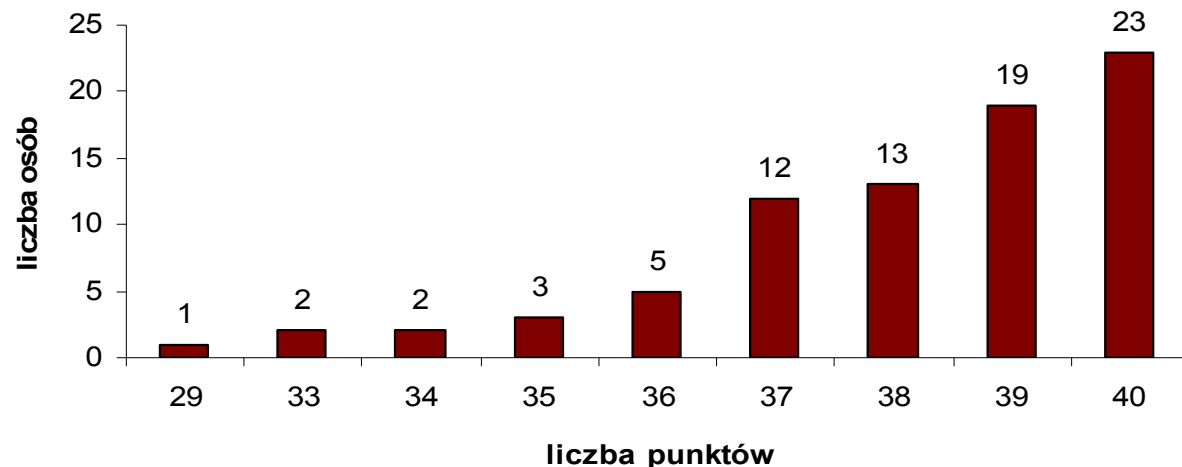
JĘZYK ANGIESKI -ROZSZERZENIE

Klasa	średni wynik punktowy	średni wynik procentowy
3 GD A	38,7	96,88%
3 GD B	38	95,22%
3 GD C	37,71	94,3%
Łącznie	38,13	95,45%

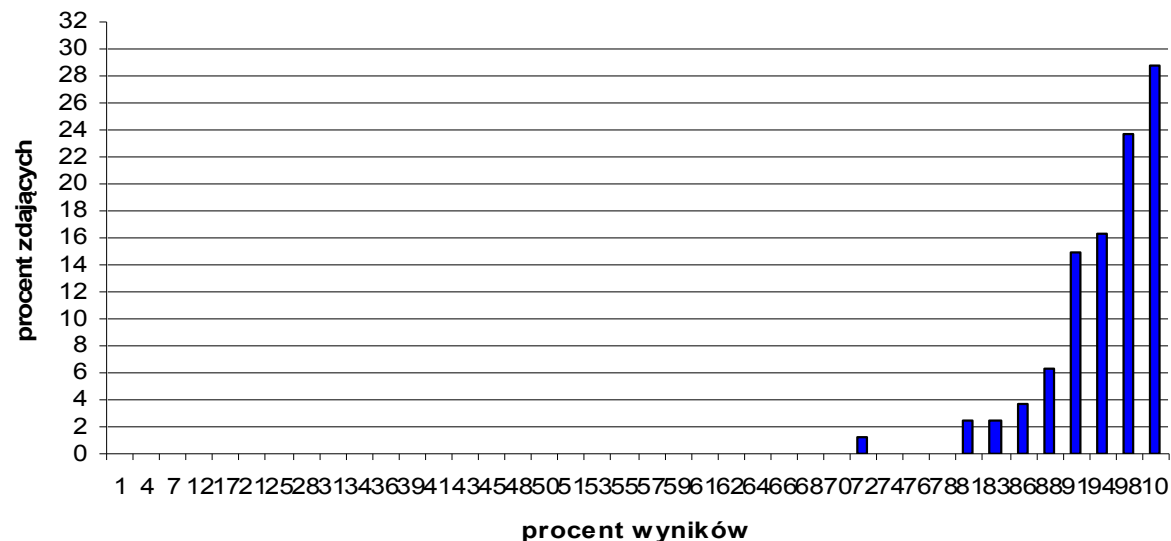
WNIOSKI:

Za rozwiązanie zadań z języka angielskiego na poziomie rozszerzonym gimnazjaliści w **kraju** uzyskali średnio **49%**, nasi uczniowie średnio uzyskali wynik o 47 punktów procentowych wyższy, ich **wynik stanowi 195% średniej krajowej**. Wyniki wszystkich uczniów wskazują na wysoki poziom znajomości języka angielskiego w zakresie rozszerzonym.

Egzamin gimnazjalny z języka angielskiego poziom rozszerzony



Rozkład z języka angielskiego-poziom rozszerzony



Zdawało 80 uczniów. Najniższy centyl 72 osiągnięty przez jednego z naszych uczniów wskazuje, że 71% wszystkich gimnazjalistów zdających w Polsce miało wynik niższy, a 28% taki sam lub wyższy.

Równocześnie zauważamy, że tylko 9% uczniów w Polsce osiągnęło wyniki równie wysokie jak 83% uczniów zdających w naszym gimnazjum.

JĘZYK FRANCUSKI

W zakresie podstawowym i rozszerzonym obejmuje jedną uczennicę.

Uzyskała ona maksymalny wynik punktowy, czyli **100%-
laureatka wojewódzkiego konkursu przedmiotowego.**

Biorąc pod uwagę średnią krajową 69% z zakresu podstawowego
wynik, jaki osiągnęła uczennica naszej szkoły

stanowi 144,92% średniej w Polsce.

Średnia krajowa poziomu rozszerzonego wynosi 78% co wskazuje, że
wynik jaki osiągnęła uczennica naszej szkoły **stanowi 128,21%**
średniej

w Polsce. Znajduje się on w stanie najwyższym na skali staninowej
średnich wyników szkół z Egzaminu Gimnazjalnego 2017.

JĘZYK NIEMIECKI

W zakresie podstawowym i rozszerzonym obejmuje jedną uczennicę.

Uzyskała ona maksymalny wynik punktowy, czyli **100%-
laureatka wojewódzkiego konkursu przedmiotowego.**

Biorąc pod uwagę średnią krajową 54% z zakresu podstawowego
wynik, jaki osiągnęła uczennica naszej szkoły

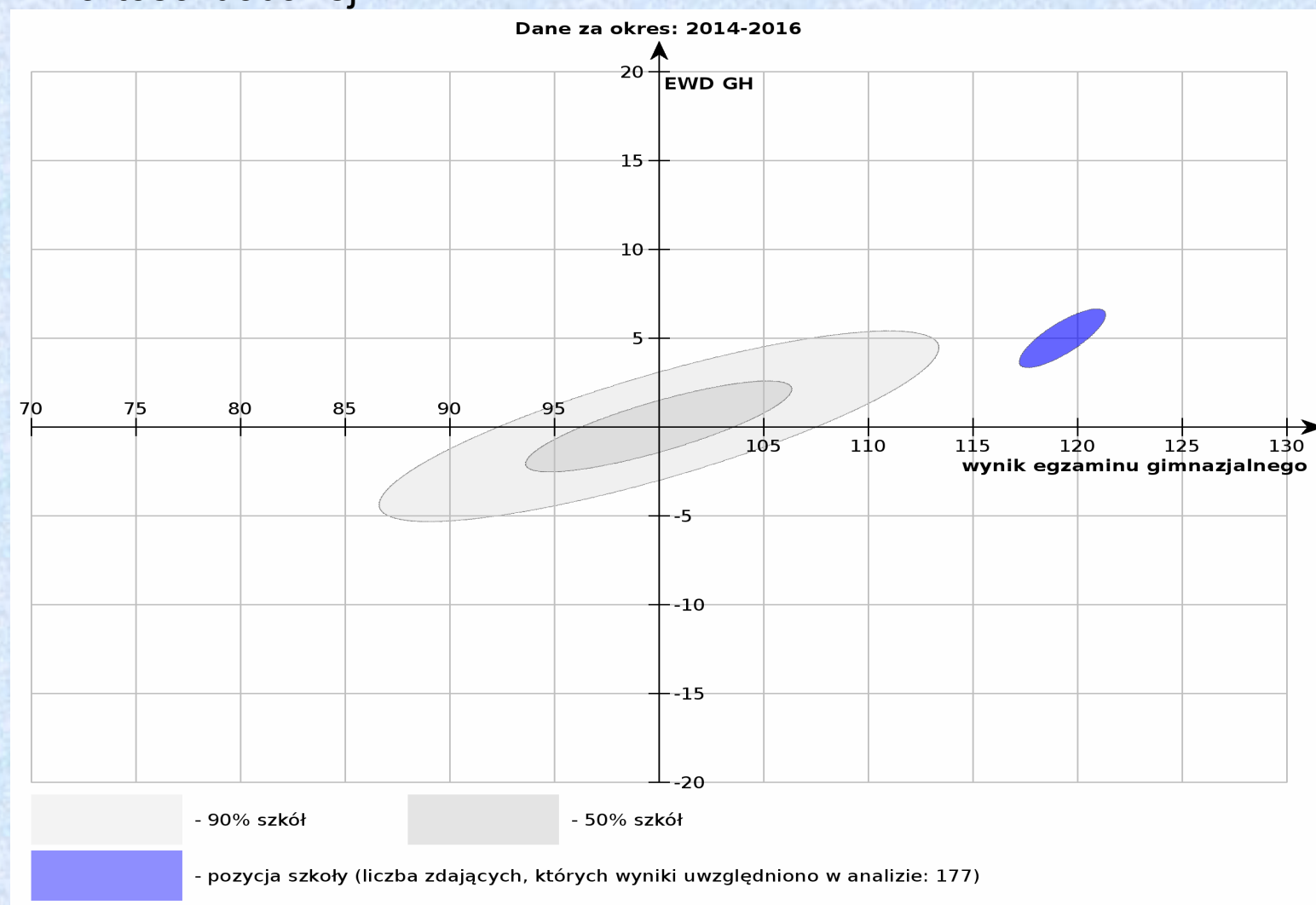
stanowi 185,19% średniej w Polsce.

Średnia krajowa poziomu rozszerzonego wynosi 41% co wskazuje, że
wynik jaki osiągnęła uczennica naszej szkoły **stanowi 243,9%** średniej
w Polsce. Znajduje się on w stanie najwyższym na skali staninowej
średnich wyników szkół z Egzaminu Gimnazjalnego 2017.

Wskaźniki obliczone na podstawie danych egzaminacyjnych z lat 2014-2016.

CZĘŚĆ HUMANISTYCZNA

Pozycja szkoły ze względu na wskaźniki wyniku końcowego i edukacyjnej wartości dodanej.



Wskaźniki obliczone na podstawie danych egzaminacyjnych z lat 2014-2016.

CZĘŚĆ MATEMATYCZNO-PRZYRODNICZA

Pozycja szkoły ze względu na wskaźniki wyniku końcowego i edukacyjnej wartości dodanej.

