

# ANALIZA STATYSTYCZNA WYNIKÓW MATURY 2008

## FIZYKA

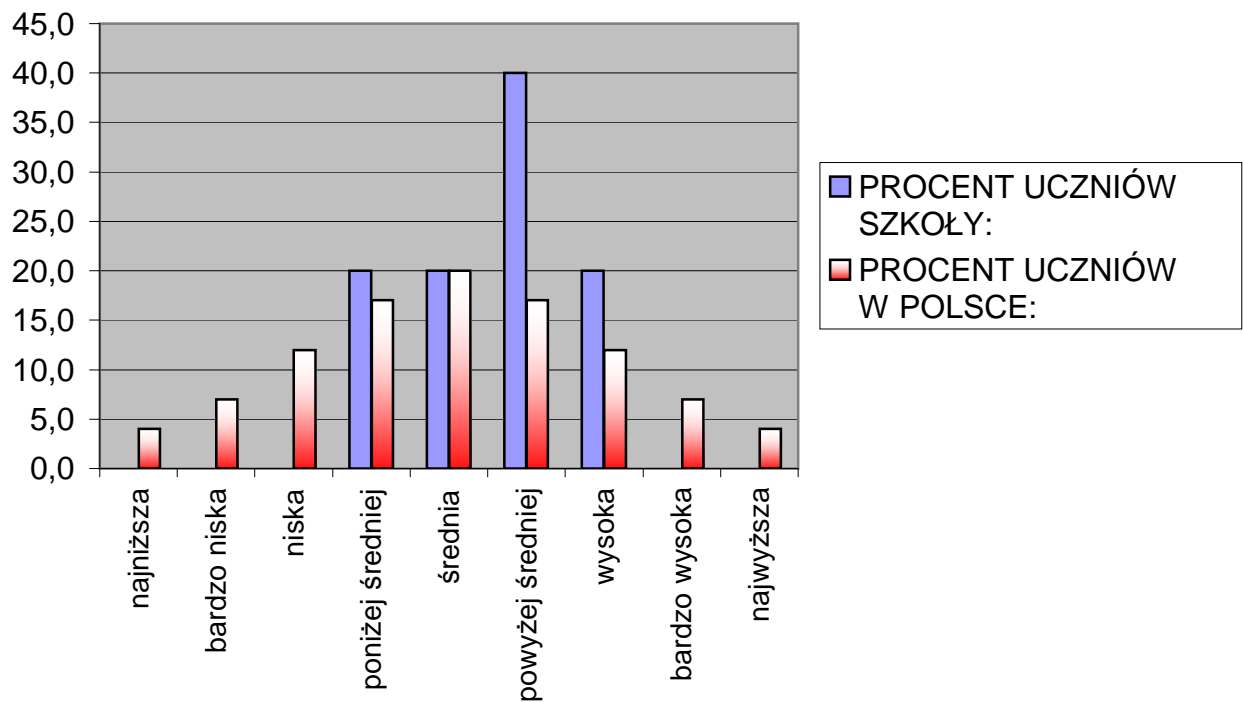
	<b>Podstawa:</b>	<b>Rozszerzenie:</b>
<b>Średnia:</b>	<b>62,80</b>	<b>53,89</b>
<b>Mediana:</b>	<b>66,00</b>	<b>67,00</b>
Zdających:	5	9

### STANINY:

<b>PODSTAWA:</b>			
<b>STANINA:</b>	<b>LICZBA UCZNIÓW SZKOLY:</b>	<b>PROCENT UCZNIÓW SZKOLY:</b>	<b>PROCENT UCZNIÓW W POLSCE:</b>
najniższa	0	0,0	4
bardzo niska	0	0,0	7
niska	0	0,0	12
poniżej średniej	1	20,0	17
średnia	1	20,0	20
powyżej średniej	2	40,0	17
wysoka	1	20,0	12
bardzo wysoka	0	0,0	7
najwyższa	0	0,0	4

<b>ROZSZERZENIE:</b>			
<b>STANINA:</b>	<b>LICZBA UCZNIÓW SZKOLY:</b>	<b>PROCENT UCZNIÓW SZKOLY:</b>	<b>PROCENT UCZNIÓW W POLSCE:</b>
najniższa	0	0,0	4
bardzo niska	2	22,2	7
niska	2	22,2	12
poniżej średniej	0	0,0	17
średnia	0	0,0	20
powyżej średniej	2	22,2	17
wysoka	2	22,2	12
bardzo wysoka	0	0,0	7
najwyższa	1	11,1	4

## STANINY - PODSTAWA



## STANINY - ROZSZERZENIE

