

# ANALIZA STATYSTYCZNA WYNIKÓW MATURY 2008

## BIOLOGIA

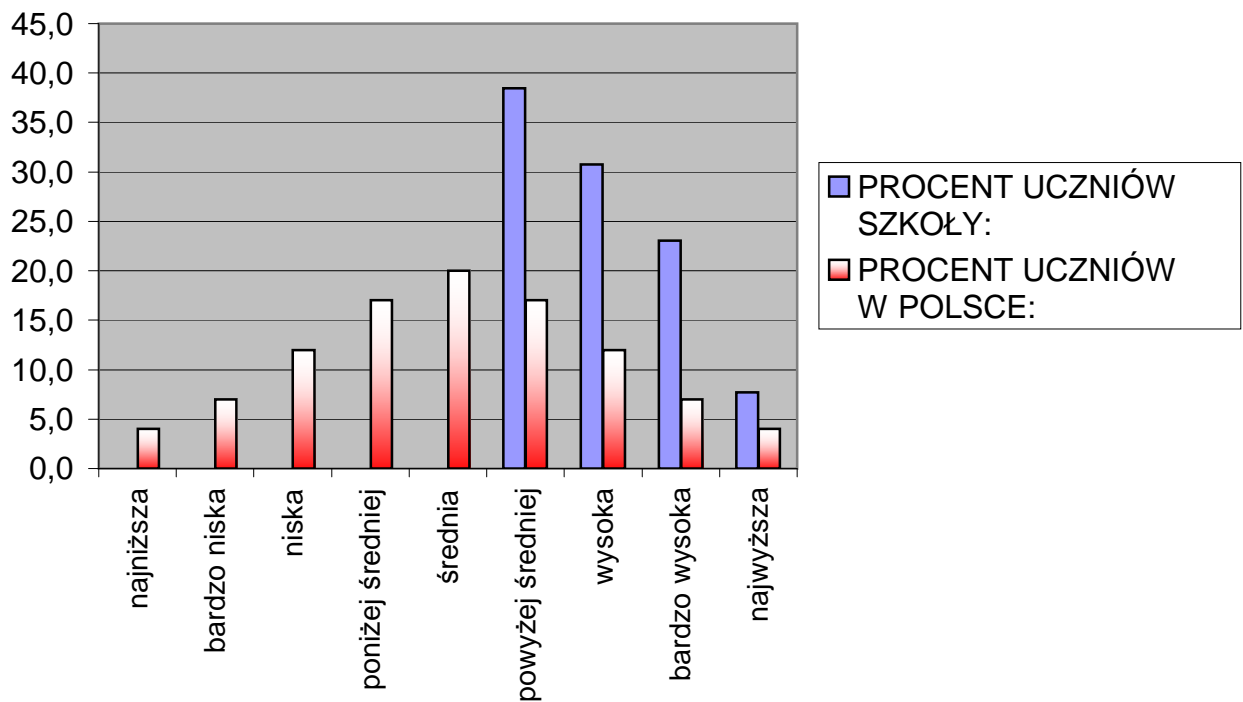
	<b>Podstawa:</b>	<b>Rozszerzenie:</b>
<b>Średnia:</b>	<b>54,46</b>	<b>55,98</b>
<b>Mediana:</b>	<b>54,00</b>	<b>56,00</b>
Zdających:	13	50

### STANINY:

<b>PODSTAWA:</b>			
<b>STANINA:</b>	<b>LICZBA UCZNIÓW SZKOLY:</b>	<b>PROCENT UCZNIÓW SZKOLY:</b>	<b>PROCENT UCZNIÓW W POLSCE:</b>
najniższa	0	0,0	4
bardzo niska	0	0,0	7
niska	0	0,0	12
poniżej średniej	0	0,0	17
średnia	0	0,0	20
powyżej średniej	5	38,5	17
wysoka	4	30,8	12
bardzo wysoka	3	23,1	7
najwyższa	1	7,7	4

<b>ROZSZERZENIE:</b>			
<b>STANINA:</b>	<b>LICZBA UCZNIÓW SZKOLY:</b>	<b>PROCENT UCZNIÓW SZKOLY:</b>	<b>PROCENT UCZNIÓW W POLSCE:</b>
najniższa	0	0,0	4
bardzo niska	1	2,0	7
niska	3	6,0	12
poniżej średniej	11	22,0	17
średnia	10	20,0	20
powyżej średniej	11	22,0	17
wysoka	7	14,0	12
bardzo wysoka	6	12,0	7
najwyższa	1	2,0	4

## STANINY - PODSTAWA



## STANINY - ROZSZERZENIE

