

# ANALIZA STATYSTYCZNA WYNIKÓW MATURY 2008

## J.ANGIELSKI

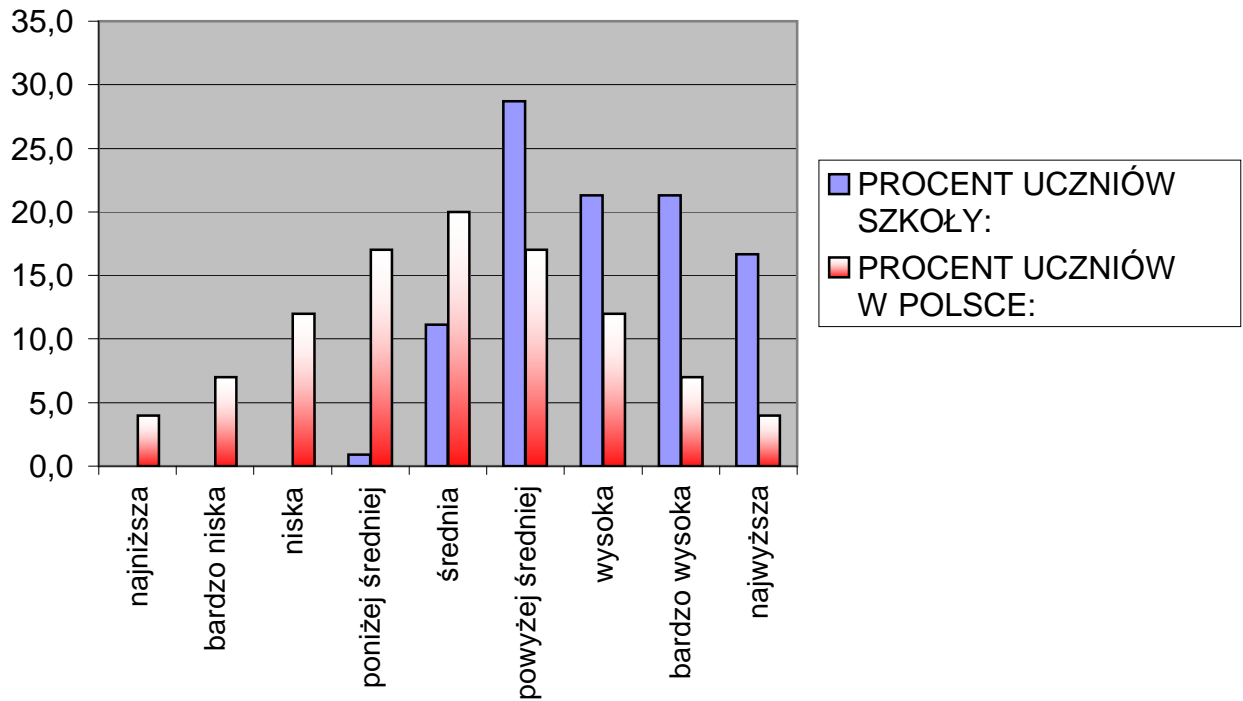
	<b>Podstawa:</b>	<b>Rozszerzenie:</b>
<b>Średnia:</b>	<b>83,69</b>	<b>74,22</b>
<b>Mediana:</b>	<b>86,00</b>	<b>74,00</b>
Zdających:	108	76

### STANINY:

<b>PODSTAWA:</b>			
<b>STANINA:</b>	<b>LICZBA UCZNIÓW SZKOŁY:</b>	<b>PROCENT UCZNIÓW SZKOŁY:</b>	<b>PROCENT UCZNIÓW W POLSCE:</b>
najniższa	0	0,0	4
bardzo niska	0	0,0	7
niska	0	0,0	12
poniżej średniej	1	0,9	17
średnia	12	11,1	20
powyżej średniej	31	28,7	17
wysoka	23	21,3	12
bardzo wysoka	23	21,3	7
najwyższa	18	16,7	4

<b>ROZSZERZENIE:</b>			
<b>STANINA:</b>	<b>LICZBA UCZNIÓW SZKOŁY:</b>	<b>PROCENT UCZNIÓW SZKOŁY:</b>	<b>PROCENT UCZNIÓW W POLSCE:</b>
najniższa	1	1,3	4
bardzo niska	2	2,6	7
niska	5	6,6	12
poniżej średniej	19	25,0	17
średnia	14	18,4	20
powyżej średniej	12	15,8	17
wysoka	7	9,2	12
bardzo wysoka	13	17,1	7
najwyższa	3	3,9	4

## STANINY - PODSTAWA



## STANINY - ROZSZERZENIE

