

ANALIZA STATYSTYCZNA WYNIKÓW MATURY 2007

J.NIEMIECKI

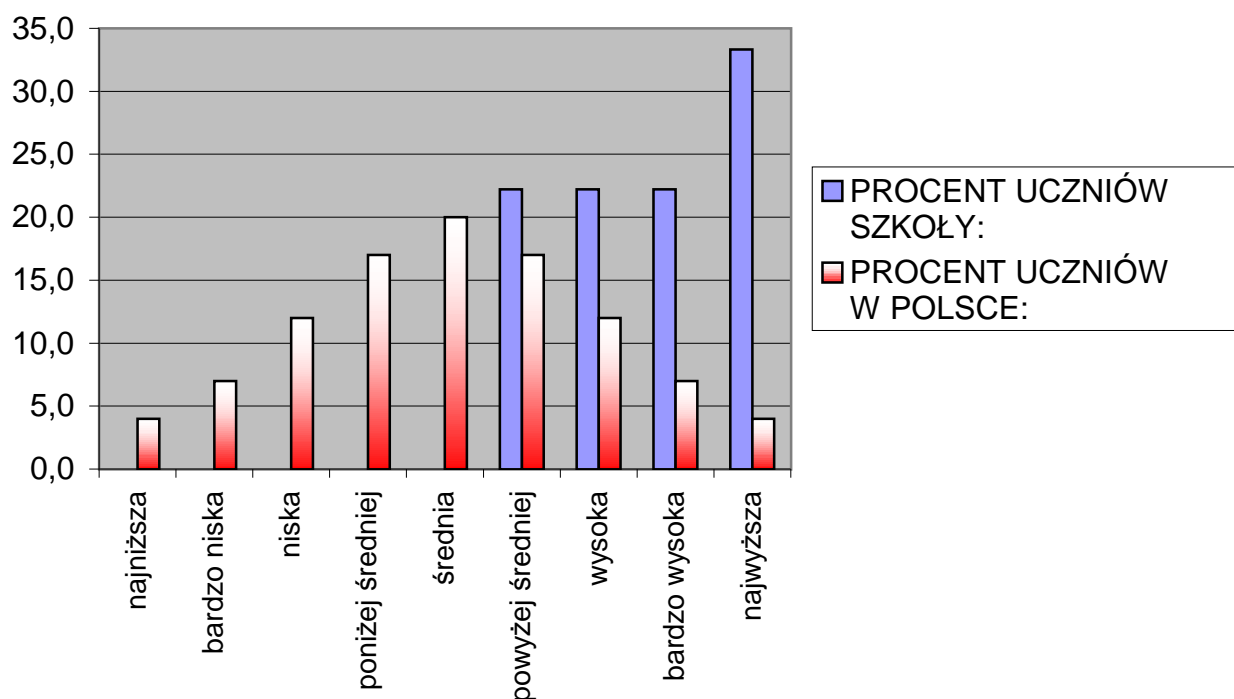
	Podstawa:	Rozszerzenie:
Średnia:	83,48	64,33
Mediana:	85,00	63,00
Zdających:	9	3

STANINY:

PODSTAWA:			
STANINA:	LICZBA UCZNIÓW SZKOLY:	PROCENT UCZNIÓW SZKOLY:	PROCENT UCZNIÓW W POLSCE:
najniższa	0	0,0	4
bardzo niska	0	0,0	7
niska	0	0,0	12
poniżej średniej	0	0,0	17
średnia	0	0,0	20
powyżej średniej	2	22,2	17
wysoka	2	22,2	12
bardzo wysoka	2	22,2	7
najwyższa	3	33,3	4

ROZSZERZENIE:			
STANINA:	LICZBA UCZNIÓW SZKOLY:	PROCENT UCZNIÓW SZKOLY:	PROCENT UCZNIÓW W POLSCE:
najniższa	0	0,0	4
bardzo niska	0	0,0	7
niska	0	0,0	12
poniżej średniej	1	33,3	17
średnia	1	33,3	20
powyżej średniej	1	33,3	17
wysoka	0	0,0	12
bardzo wysoka	0	0,0	7
najwyższa	0	0,0	4

STANINY - PODSTAWA



STANINY - ROZSZERZENIE

