

ANALIZA STATYSTYCZNA WYNIKÓW MATURY 2007

FIZYKA

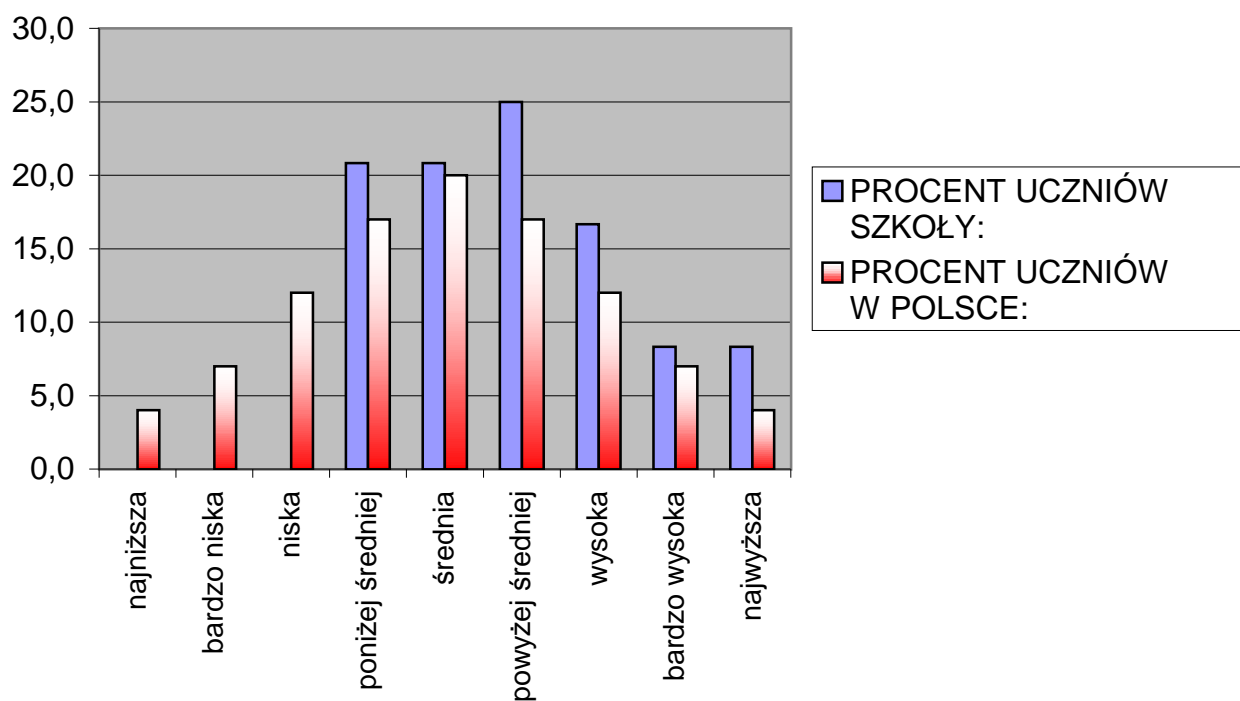
	Podstawa:	Rozszerzenie:
Średnia:	69,46	64,38
Mediana:	71,71	67,00
Zdających:	24	24

STANINY:

PODSTAWA:			
STANINA:	LICZBA UCZNIÓW SZKOLY:	PROCENT UCZNIÓW SZKOLY:	PROCENT UCZNIÓW W POLSCE:
najniższa	0	0,0	4
bardzo niska	0	0,0	7
niska	0	0,0	12
poniżej średniej	5	20,8	17
średnia	5	20,8	20
powyżej średniej	6	25,0	17
wysoka	4	16,7	12
bardzo wysoka	2	8,3	7
najwyższa	2	8,3	4

ROZSZERZENIE:			
STANINA:	LICZBA UCZNIÓW SZKOLY:	PROCENT UCZNIÓW SZKOLY:	PROCENT UCZNIÓW W POLSCE:
najniższa	0	0,0	4
bardzo niska	0	0,0	7
niska	2	8,3	12
poniżej średniej	3	12,5	17
średnia	5	20,8	20
powyżej średniej	7	29,2	17
wysoka	3	12,5	12
bardzo wysoka	3	12,5	7
najwyższa	1	4,2	4

STANINY - PODSTAWA



STANINY - ROZSZERZENIE

