

ANALIZA STATYSTYCZNA WYNIKÓW MATURY 2007

CHEMIA

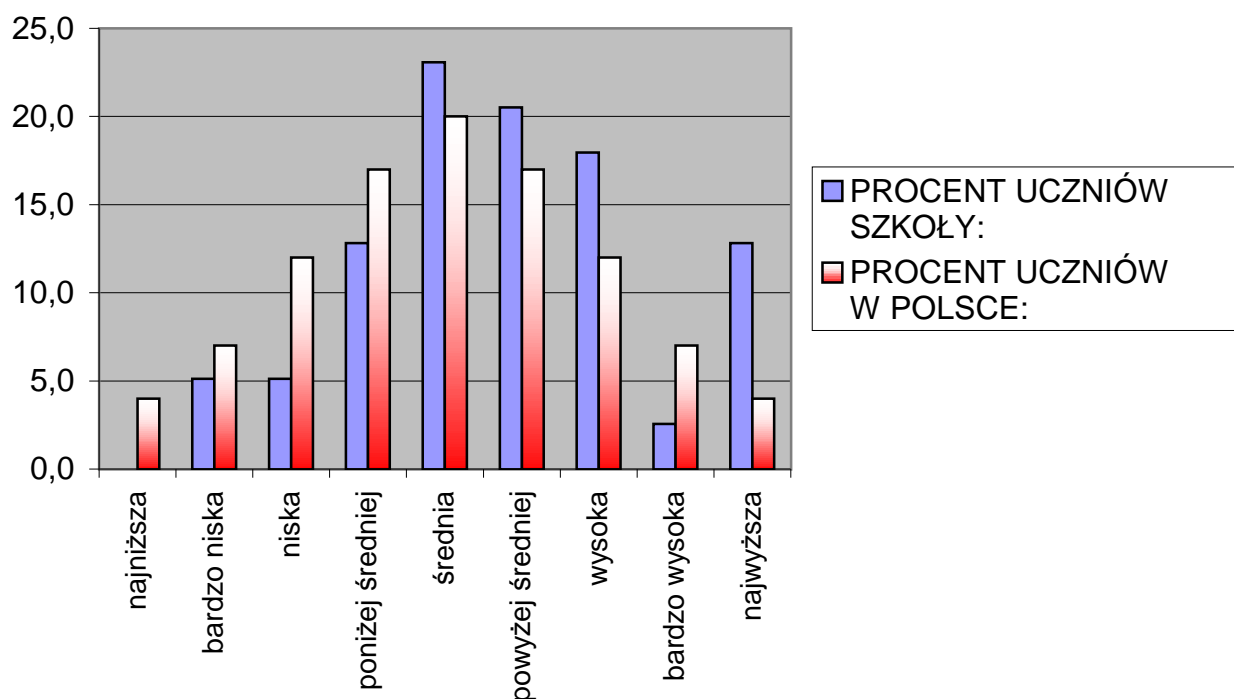
	Podstawa:	Rozszerzenie:
Średnia:	67,96	63,31
Mediana:	67,43	62,00
Zdających:	39	39

STANINY:

PODSTAWA:			
STANINA:	LICZBA UCZNIÓW SZKOLY:	PROCENT UCZNIÓW SZKOLY:	PROCENT UCZNIÓW W POLSCE:
najniższa	0	0,0	4
bardzo niska	2	5,1	7
niska	2	5,1	12
poniżej średniej	5	12,8	17
średnia	9	23,1	20
powyżej średniej	8	20,5	17
wysoka	7	17,9	12
bardzo wysoka	1	2,6	7
najwyższa	5	12,8	4

ROZSZERZENIE:			
STANINA:	LICZBA UCZNIÓW SZKOLY:	PROCENT UCZNIÓW SZKOLY:	PROCENT UCZNIÓW W POLSCE:
najniższa	0	0,0	4
bardzo niska	2	5,1	7
niska	2	5,1	12
poniżej średniej	6	15,4	17
średnia	10	25,6	20
powyżej średniej	6	15,4	17
wysoka	7	17,9	12
bardzo wysoka	1	2,6	7
najwyższa	5	12,8	4

STANINY - PODSTAWA



STANINY - ROZSZERZENIE

