

ANALIZA STATYSTYCZNA WYNIKÓW MATURY 2007

J. ANGIELSKI

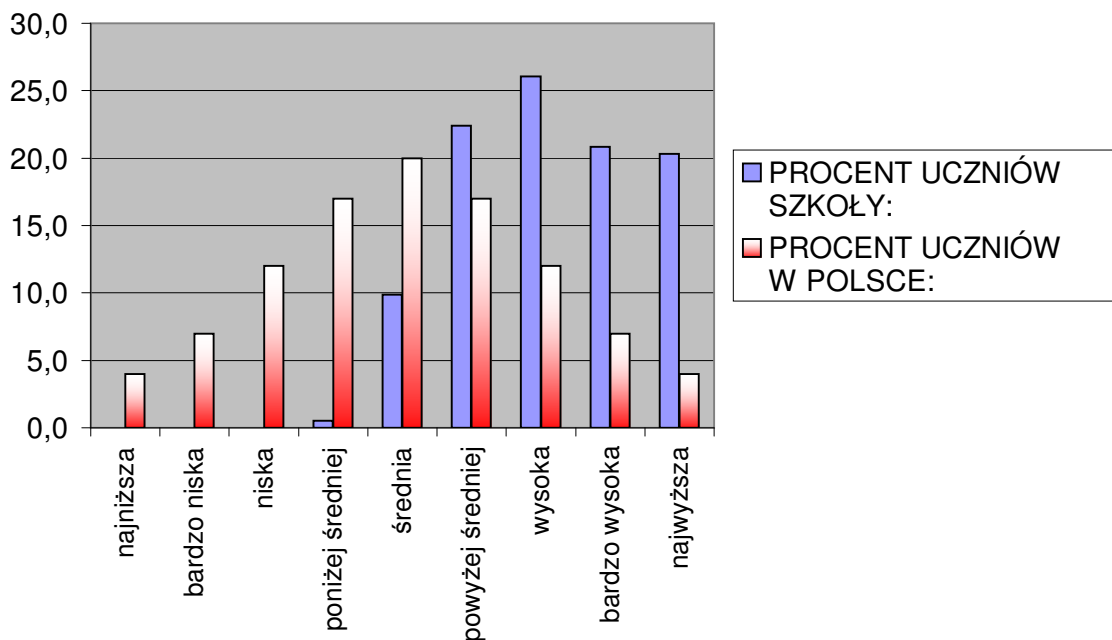
	Podstawa:	Rozszerzenie:
Średnia:	79,52	73,68
Mediana:	82,00	74,50
Zdających:	192	104

STANINY:

PODSTAWA:			
STANINA:	LICZBA UCZNIÓW SZKOŁY:	PROCENT UCZNIÓW SZKOŁY:	PROCENT UCZNIÓW W POLSCE:
najniższa	0	0,0	4
bardzo niska	0	0,0	7
niska	0	0,0	12
poniżej średniej	1	0,5	17
średnia	19	9,9	20
powyżej średniej	43	22,4	17
wysoka	50	26,0	12
bardzo wysoka	40	20,8	7
najwyższa	39	20,3	4

ROZSZERZENIE:			
STANINA:	LICZBA UCZNIÓW SZKOŁY:	PROCENT UCZNIÓW SZKOŁY:	PROCENT UCZNIÓW W POLSCE:
najniższa	0	0,0	4
bardzo niska	1	1,0	7
niska	7	6,7	12
poniżej średniej	12	11,5	17
średnia	23	22,1	20
powyżej średniej	17	16,3	17
wysoka	21	20,2	12
bardzo wysoka	14	13,5	7
najwyższa	9	8,7	4

STANINY - PODSTAWA



STANINY - ROZSZERZENIE

